

QUOTIDIEN

# FranceTURF

LE JOURNAL DES GROSSES COTES !

QUINTE + à Auteuil (R1) - Grande Course de haies de Printemps

**Ce cheval (notre Base) ne cesse de progresser depuis le début de l'année. A très bien fini le 11 avril à Auteuil. Sur la montante, attention !**



**ON VOUS AIDE A GAGNER !!!**

Supplément  
Quotidien du

**mieux  
réussir  
aux  
courses**

**ET AU**

**TIERCÉ • QUARTÉ • QUINTE**

ISSN 1632 - 8671

Commission Paritaire : 0522 K 85472

**Samedi**

**27**

**Avril 2019**

**Nos Pronos  
et conseils**

**pour**

**GAGNER**

**plus souvent !**

**Attention**

**à nos**

**outsiders**

**spéculatifs !**

## SOMMAIRE

Le Quinté+ ..... p 3

Les sélections de nos consultants

..... p 4

**R1 AUTEUIL** ..... p 6

**R4 ARGENTAN** ..... p 7

Programme des réunions . ..... p 8

## Dés Résultats réguliers !

**Lundi 22 avril à PARISLONGCHAMP :**

**3 INFOS sur 4 données**

**Le Coup Sûr, le 8 arrive 1er à 11/1**

**L'Info Entraînement, le 5 arrive 2ème à 7.6/1**

**La Dernière Minute, le 7 arrive 3ème à 10/1**

**Rapport du 2 sur 4 : 8,40 €**

**Gérald Proust donne le Tiercé ORDRE en 8 chevaux : 175 €,**

**le Quarté (24,18 €), le Quinté (53,40 €) en 8 chevaux**

**et le Multi en 4 (1 base +7) : 157,50 €**

**Pierre Peschet et Roquépine indique aussi le Tiercé**

**et le Quarté en 7 chevaux.**

**Retrouvez votre journal la veille à partir de 16h30**



# Auteuil

Course 3 == GRANDE COURSE DE HAIES DE PRINTEMPS (GROUPE III) == ( 155000 Euros - Haies - Handicap - 5 ans et Plus - 4300 mètres - Ref: +03 +05 ) Couplé, Trio, 2sur4, Multi

HANDICAP, Réf. +030,+050 , HAIES, 4.300 mètres- Pour tous chevaux de 5 ans et au-dessus, ayant reçu une allocation en courses de haies depuis le 1er janvier de l'année dernière inclus

Nº	Chevaux	S	A	Jockey	Pds	Entraîneurs	Gains	Performances
1	LE CHATEAU(X)	H	10	CHAZELLE E.	70	SCANELLA C.	331170	Ah (18) Ah 8h 0h 5h 3h 5h (17) 5h 1h 6h 5h 1h
2	EPI SACRE (AQ)	H	5	SCHMIDLIN R.	67	COTTIN (S) FM.	208970	7h (18) 7s 2s 7s 1s 1h 1s 1h 4h 4h (17) 4h 0h
3	BEAUTE PROMISE(X)	F	6	DUBOURG P.	67	CHAILLE-CHAILLE A.	219790	1h 2h 9h 3h 9h (18) Ah 5h As 3h 8h 6s 3p
4	GARASIL	H	6	MASURE G.	67	NICOLLE F.	141290	3h (18) 1s Th 2h 2h 4h 1s 1h (17) 4h 3h 1h 3h
5	GRAND DEPART(X)	H	6	MERIEUNE A.	67	LENOGUE P.	236385	8h 6h 3s (18) 1s 5s 8h 6h 7h 0h 8h 7h 1h
6	PLUMEUR(X)	H	12	NABET K.	67	CHAIGNON GIL.	318655	4h 4h 1h 7h (18) Ah Ah Ah 5h 5h 6h 3h (17) 2h
7	PAUL'S SAGA	F	5	RE G.	66	COTTIN D.	43200	10h (18) 1h 1h (17) 7p 6p 6p 1p 1p 9p 4p 7p 0p
8	MY MAJ	H	10	DESOUTTER MLLE N.	65	FOUIN Y.	706855	7s 1s 12h 5s (18) 5s 3h 6s 9h 4h 6h 2h 7h
9	REDWILLOW IMPERIAL	H	5	COLAS S.	65	BAUDRELLE J. M.	65075	Ts Ts (18) 1h 5h 0h 4h 6h 2h
10	TOM MIX	H	9	MEME B.	64	FOUIN Y.	278730	12h 7h (18) Th 2h 10h 1h 0h 1h 1s 4h 8h 5h
11	PAGOMIX(X)	H	8	GASNIER A.	64	FERTILLET (S) Y.	197935	11h Ah 11h 8h (18) 1h 2h 12h 1h 2h 5h Ah 6h
12	INTRINSEQUE(X)	H	7	BERENQUER B.	64	FERTILLET (S) Y.	274860	2h 1h Th 7h (18) As 1s 5h Ah 13h Ah Th 9h
13	JEAN LUC	H	5	ORAIN A.	63	FOUCHER S.	90650	1h 3h 3h (18) 5h 5s 2s 1h 1s 2s 2s 5h (17) 7h
14	HELL'S QUEEN	F	6	BRASSIL D.	63	COTTIN (S) FM.	80945	3h 1h 1h Rh 2h (18) 4h 3h 4h (17) Ah (16) 8s 7h 1h
15	VICTOR HARBOR(X)	H	8	DE CHITRAY A.	63	FERTILLET (S) Y.	99235	15h 11h 6h (18) 5s 7p 0h 1h 2h (17) As 2s 1s 4p
16	ZARISK	H	5	UBEDA D.	62	COTTIN (S) FM.	126575	5h 2h (18) 5s 2s 1s 1s As 4s 0h 8h 7s 4s
17	DESAGUADERO(X)	H	5	COULLAUD C.	62	FERTILLET (S) Y.	94010	Ah 1s 10h 5s (18) 2h 2h 9h Th 0h 5h (17) 1h 1h
18	ESPION COLLONGES (AQ)	H	5	COUPU A.	62	RAUSSIN P.	46715	3h (18) 5s Ts 4s Ts 2s 4h 2h
19	JIMMY DE LILLE	H	5	PHILIPPERON L.	62	ROLLAND (S) M.	21485	6h Ah (17) 2h 2h 5h 8h
20	ENIOCANTO (AQ)(X)	H	5	CLAUDIC J.	62	BUTEL & BEAUNEZ (S) P&JL.	104525	8h 5h 5h 5h (18) 6h 3h 2h Ts 1s 0s 7s 1s

## Classement Théorique

### Classement Forme

2	EPI SACRE	1880
3	BEAUTE PROMISE (X)	1050
18	ESPION COLLONGES	935
5	GRAND DEPART (A)	900
14	HELL'S QUEEN	830
4	GARASIL	655
6	PLUMEUR (A)	655
12	INTRINSEQUE (X)	650
8	MY MAJ	640
1	LE CHATEAU (A)	615
9	REDWILLOW IMPERIAL	602
13	JEAN LUC	593
20	ENIOCANTO (X)	586
16	ZARISK	540
19	JIMMY DE LILLE	511
7	PAUL'S SAGA	495
10	TOM MIX	369
15	VICTOR HARBOR (X)	313
11	PAGOMIX (A)	300
17	DESAGUADERO (X)	242

### Classement Theorique

2	EPI SACRE	1440
1	LE CHATEAU	925
5	GRAND DEPART	875
8	MY MAJ	550
18	ESPION COLLONGES	508
3	BEAUTE PROMISE	500
9	REDWILLOW IMPERIAL	500
11	PAGOMIX	500
6	PLUMEUR	495
4	GARASIL	473
17	DESAGUADERO	450
20	ENIOCANTO	450
10	TOM MIX	450
12	INTRINSEQUE	450
14	HELL'S QUEEN	400
16	ZARISK	300
13	JEAN LUC	280
19	JIMMY DE LILLE	250
7	PAUL'S SAGA	225
15	VICTOR HARBOR	200

### Classement Distance

16	ZARISK	75
14	HELL'S QUEEN	71
4	GARASIL	69
13	JEAN LUC	69
20	ENIOCANTO	64
3	BEAUTE PROMISE	63
12	INTRINSEQUE	61
19	JIMMY DE LILLE	60
2	EPI SACRE	53
17	DESAGUADERO	53
6	PLUMEUR	53
7	PAUL'S SAGA	50
9	REDWILLOW IMPERIAL	48
18	ESPION COLLONGES	46
5	GRAND DEPART	45
10	TOM MIX	42
11	PAGOMIX	41
8	MY MAJ	38
15	VICTOR HARBOR	29
1	LE CHATEAU	19



# Auteuil

## Nos bases :

### 1 "Le Coup Sûr"

14

**HELL'S QUEEN**

Réalise une année 2019 remarquable. L'écurie COTTIN tourne à plein régime. Mieux vaut l'avoir avec soi.

Placé 10€

2

### Le Tuyau de France-Turf

16

**ZARISK**

Ne rate jamais une occasion de s'illustrer. Confirmé à Auteuil et en terrain très souple, il ne part pas battu pour les places.

Placé : 10€

3

### L'INFO-Entraînement

12

**INTRINSEQUE**

Deuxième du quinté référence, il se retrouve bien placé sur l'échelle des poids. Sauf incident, il doit jouer la gagne.

Placé : 10€

4

### Dernière Minute

4

**GARASIL**

A surpris son mentor lors de sa rentrée. Il va monter là-dessus et fait évidemment partie des bases de ce quinté.

## Le Prono de FRANCE TURF

- 14 HELL'S QUEEN
- 12 INTRINSEQUE
- 16 ZARISK
- 4 GARASIL
- 20 ENIOCANTO
- 19 JIMMY DE LILLE
- 18 ESPION COLLONGES
- 7 PAUL'S SAGA
- ENSUITE
- 5 GRAND DEPART
- 9 REDWILLOW IMPERIAL
- 13 JEAN LUC
- 6 PLUMEUR

### Nos OUTSIDERS spéculatifs pour corser les rapports...

Ce sont des chevaux qui peuvent faire L'arrivée et qui sont peu cités par la presse spécialisée...

20

**ENIOCANTO**

18

**ESPION COLLONGES**

7

**PAUL'S SAGA**

# Les sélections de nos consultants :

## Pierre PESCHET

le 1er de la sélection  
en base pour vos  
jeux en champ réduit



4 GARASIL  
7 PAUL'S SAGA  
2 EPI SACRE  
14 HELL'S QUEEN  
12 INTRINSEQUE  
19 JIMMY DE LILLE  
16 ZARISK  
20 ENIOCANTO

ENSUITE

18 ESPION COLLONGES  
13 JEAN LUC

Base : 4

Emilie RONDEAU  
Outsiders Préférés

20 ENIOCANTO  
18 ESPION COLLONGES

## Gérald PROUST

le 1er de la  
sélection en base  
pour vos jeux en  
champ réduit



14 HELL'S QUEEN  
4 GARASIL  
9 REDWILLOW IMPERIAL  
13 JEAN LUC  
5 GRAND DEPART  
16 ZARISK  
12 INTRINSEQUE  
6 PLUMEUR

ENSUITE

19 JIMMY DE LILLE  
18 ESPION COLLONGES

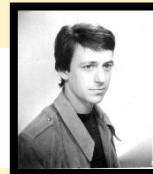
Base : 14

Gérald PROUST  
Outsiders Préférés

5 GRAND DEPART  
16 ZARISK

## ROQUEPINE

le 1er de la sélection  
en base pour vos  
jeux en champ réduit



4 GARASIL  
20 ENIOCANTO  
6 PLUMEUR  
16 ZARISK  
14 HELL'S QUEEN  
19 JIMMY DE LILLE  
2 EPI SACRE  
13 JEAN LUC

ENSUITE

12 INTRINSEQUE  
3 BEAUTE PROMISE

Base : 4

Florence BOURDON  
Outsiders Préférés

7 PAUL'S SAGA  
9 REDWILLOW IMPERIAL

## Synthèse (Sans Ordre) : 4-14-20-18-5-16-7-9

CONSEILS DE JEUX PERMANENTS :

Base : On peut jouer GAGNANT / PLACE

Les Outsiders : à jouer PLACE ou en COUPLE

Avec la Base, on peut faire des champs réduits au couplé G/PI,  
au Trio, Tiercé et Multi en 4.

Avec la Synthèse : on peut gagner des gros rapports de temps en temps au Quarté et Quinté  
En résumé, on vous aide à gagner plus souvent...dans vos jeux préférés. Bons Jeux à vous !

G. PROUST

## Pierre PESCHET

Argentan R4

205 EVENING QUICK  
307 AUBRION DU GERS  
409 HELENA DI QUATTRO

## S.RONDEAU

Auteuil R1

316 ZARISK

Argentan R4

211 EVEREST VEDAQUAIS  
802 BOSS D'OURVILLE

## ROQUEPINE

Auteuil R1

304 GARASIL  
404 ROYAL ET TIC  
609 ECRIS L'HISTOIRE

# Des idées pour mieux jouer

## **A - En jouant au TOP5 sur internet (Genybet)**

(exemple avec la sélection de Gérard PROUST)

**1er)** Le 1er cheval avec les 8 suivants à 0,10 € (7,00 €)

**2ème)** Le 1er avec les 11 suivants en champ réduit à 0,10 € (coût : 33,00 €)

**3ème)** Sélection de 2 chevaux de base avec les 10 suivants en champ réduit à 0,10 €  
(coût : 12,00 €)

**4ème)** 1 jeu de 8 chevaux avec 7 outsiders en combinaison à 0,10 € (coût : 5,60 €)

$$1+2+3+4 = 7,00 + 33,00 + 12,00 + 5,60 = 57,60 \text{ €}$$

## **B - En jouant au QUATRO sur internet (Genybet)**

**1er)** Le 1er cheval avec 13 autres à 0,10 € (coût : 22,00 €)

**2ème)** Le 2ème cheval avec 11 autres à 0,10 € (coût : 12,00 €)

$$22,00 + 12,00 = 34,00 \text{ €}$$

Bons jeux à tous

G. PROUST

# R1 – AUTEUIL

## NOS PRONOS PAR ORDRE DE PRÉFÉRENCE :

1ère course : 3-4-7-8-2-1

2ème course : 3-1-2-7

3ème course : **COURSE DU QUINTE**

4ème course : 3-8-4-1

5ème course : 1-4-2-3

6ème course : 2-4-1-10-3-9-11-6 + 8-7 (Pick5)

7ème course : 3-5-4-2

8ème course : 1-7-5-10-4-12-8

### Conseils de jeu :

Les 2 premiers à jouer placé  
Les 4 premiers en couplé  
Gagnant/Placé

**Sélection du jour : 304 GARASIL**

**Nos Bases Préférées : le 1er du prono (pour les champs réduits)**

**Pour pimenter les rapports : 104 – 207 – 403 – 502 – 602 – 703 - 810**

**Report conseillé :**

**304 GARASIL GP**

Report de 1/2 sur

**602 PRESIDENTE LINE GP**

## **CONSEILS DE JEUX PERMANENTS AU QUINTE+ :**

**Jeux simples :** Mes 2 premiers en placé 10 euros dans toutes les courses.

**Couplés :** Mes 4 premiers en Gagnant/Placé

**Trios, Tiercés et Multi en 4 :** Champ réduit du 1er avec les 7 suivants.

**Quarté et Quintés + :** Mes 7 ou 8 premiers selon vos moyens. (Flexi)

Mes 2 ou 3 premiers en base avec les 4e, 5e, 6e, 7e, 8e et 9e de la sélection fonction du nombre de partants.

**Les Multis en 5, 6 et 7 chevaux peuvent être joués plusieurs fois :** Ils peuvent être joués en champ réduit avec 1, 2, 3, 4, 5 ou 6 bases (etc).

# R4 - ARGENTAN

## NOS PRONOS PAR ORDRE DE PRÉFÉRENCE :

1ère course : 1-6-8-4-7-3

2ème course : 11-12-5-1-13-9-6-7 + 10

3ème course : 4-7-11-9-6-1-8 + 3

4ème course : 9-7-3-8-11-6-2

5ème course : 1-4-9-6-3-7-12-11

6ème course : 6-3-12-2-13-11-4

7ème course : 2-1-8-6-5-7

8ème course : 2-4-8-1-3-11-9 + 5

### Conseils de jeu :

Les 2 premiers à jouer placé  
Les 4 premiers en couplé  
Gagnant/Placé

**Sélection du jour : 304 BILLIE DE MONTFORT**

**Nos Bases Préférées : le 1er du prono (pour les champs réduits)**

**Pour pimenter les rapports : 108-213-209-206-311-411-503-512-612-602**

### Report conseillé :

**101 DEFI CALENDES GP**

Report de 1/2 sur

**304 BILLIE DE MONTFORT GP**

### CONSEILS DE JEUX PERMANENTS AU QUINTE+ :

**Jeux simples :** Mes 2 premiers en placé 10 euros dans toutes les courses .

**Couplés :** Mes 4 premiers en Gagnant/Placé

**Trios, Tiercés et Multi en 4 :** Champ réduit du 1er avec les 7 suivants.

**Quarté et Quintés + :** Mes 7 ou 8 premiers selon vos moyens. (Flexi)

Mes 2 ou 3 premiers en base avec les 4e, 5e, 6e, 7e, 8e et 9e de la sélection fonction du nombre de partants.

**Les Multis en 5, 6 et 7 chevaux peuvent être joués plusieurs fois :** Ils peuvent être jouer en champ réduit avec 1, 2, 3, 4, 5 ou 6 bases (etc).

# **Programme**

## **des 2 Réunions sélectionnées**

**+**

**TROT**

Classements forme, théorique, distance et parcours

**GALOP**

Classements forme, théorique et parcours

**Une mine d'or pour découvrir des outsiders à belle cote  
ou éliminer les non chances**



# AUTEUIL le 27/04/2019

## Course 1 == PRIX GO AHEAD == ( 75000 Euros - Haies - Males et Hongres - Listed - 3 ans - 3000 mètres ) Couplé, Trio

36000 18000 10500 7125 3375. COURSE A CONDITIONS , HAIES, 3.000 mètres- Pour poulains entiers et hongres de 3 ans. Poids : 65 k. Surcharges accumulées pour les sommes reçues en courses de haies (victoires et places) : 1 k. par 13.000.

Propriétaires	Ec	Nº	Chevaux	S A	Jockey	Pds	CD	Entraîneurs	Recl	Gains	Performances
MME BENOIT GABEUR	E1	1	<b>FOR FUN</b>	M	3 NABET K.	67		MACAIRE G.		30040	1h 3h 7p
MME BENOIT GABEUR	E1	2	<b>HIPSTERS</b>	H	3 LESTRADE B.	66		MACAIRE G.		21600	1h
L. DASSAULT/DY. TREVES		3	<b>FALSTAFF</b>	H	3 MASURE G.	66		NICOLLE F.		24000	1h
MME PATRICK PAPOT		4	<b>MISTERENRIQUE</b>	H	3 COUPU A.	66		RAUSSIN P.		24960	1h
Ec. SAGARA		5	<b>GENTLEMAN RIDER</b>	H	3 MERIENNE A.	65		LENOGUE P.			8h
J. WHITE/MME A. UNDERHILL		6	<b>LE GRAND ROCHER</b>	H	3 DE GILES F.	65		WILLIAMS N. S. L.		Inédit	
BRAHIM KHELIFI		7	<b>KERFANY</b>	H	3 BEURAIN T.	65		LEENDERS GAB.		12480	2h
NBB RACING		8	<b>KING EDWARD</b>	M	3 DUBOURG P.	65		CHAILLE-CHAILLE A.		12000	2h
JACQUES SEROR		9	<b>RIKOBOY</b>	H	3 PHILPPERON L.	65		SEROR (S) M.		5130	4h Th

## Course 2 == PRIX GIROFLA == ( 75000 Euros - Haies - femelles - Listed - 3 ans - 3000 mètres ) Couplé, Trio

36000 18000 10500 7125 3375. COURSE A CONDITIONS , HAIES, 3.000 mètres- Pour pouliches de 3 ans. Poids : 65 k. Surcharges accumulées pour les sommes reçues en courses de haies (victoires et places) : 1 k. par 13.000.

Propriétaires	Ec	Nº	Chevaux	S A	Jockey	Pds	CD	Entraîneurs	Recl	Gains	Performances
MME FRANCIS MONTAUBAN		1	<b>ATERISK</b>	F	3 LESTRADE B.	68		MACAIRE G.		50880	1h 1h
HARAS DU HOGUENET		2	<b>LA CAFE INE</b>	F	3 GAUFFENIC N.	67		WINDRIF D.		35520	2h 1h (18) 9p
JACQUES BISSON		3	<b>ROCKNICARA</b>	F	3 BEURAIN T.	66		LEENDERS GAB.		24960	1h
G.SEROR/PAESCHELMANN/H.GORECKI		4	<b>GOLDEN PARK</b>	F	3 PHILPPERON L.	66		SEROR (S) M.		23040	1h 6h
BRIAN BEAUNEZ		5	<b>GARDENIA BELLA</b>	F	3 RE G.	65		BEAUNEZ BR.		6810	4h 5h
LUCIEN BERMOND		6	<b>STRAIGHT DESTINY</b>	F	3 CHAZELLE E.	65		SCANDELLA C.		900	Ah (18) 6p 5p
MME HENRI DEVIN		7	<b>INVINCIBLE DINA</b>	F	3 MASURE G.	65		NICOLLE F.		5130	4h
HARAS DES SABLONNETS		8	<b>TOMBEE DU CIEL</b>	F	3 DE CHITRAY A.	65		PACAUT MLE AS.		12960	2h 6h

## Course 3 == GRANDE COURSE DE HAIES DE PRINTEMPS (GROUPE III) == ( 155000 Euros - Haies - Handicap - 5 ans et Plus - 4300 mètres - Ref: +03 +05 ) Couplé, 2sur4, Multi

69750 34100 20150 13950 7750 5425 3875. HANDICAP, Réf. +03,+050, HAIES, 4.300 mètres- Pour tous chevaux de 5 ans et au-dessus, ayant reçu une allocation en courses de haies depuis le 1er janvier de l'année dernière inclus et ayant, lors de l'une de leurs six dernières courses en obstacles, soit été classés dans les sept premiers d'une course Premium, soit ayant reçu une allocation de 7.500, soit été classés dans les trois premiers d'un prix (A Réclamer excepté) couru sur u coure sur un hippodrome de 1ère Catégorie.La référence de cette épreuve sera éventuellement remontée à la déclaration des partants probables, afin que le poids le plus élevé soit fixé à 70 k. Un souvenir sera offert sera offert au propriétaire du cheval gagnant par FRANCE GALOP.

Propriétaires	Ec	Nº	Chevaux	S A	Jockey	Pds	CD	Entraîneurs	Recl	Gains	Performances
MME BRIGITTE RE-SCANDELLA		1	<b>LE CHATEAU(X)</b>	H	10 CHAZELLE E.	70		SCANDELLA C.		331170	Ah (18) Ah 8h 0h 5h 3h 5h (17) 5h 1h 6h 5h 1
CLEMENT MACHADO		2	<b>EPI SACRE (AQ)</b>	H	5 SCHMIDLIN R.	67		COTTIN (S) FM.		208970	7h (18) 7s 2s 7s 1s 1h 1s 1h 4h 4h (17) 4h 0h
MME GERARD AOUJAI		3	<b>BEAUTE PROMISE(X)</b>	F	6 DUBOURG P.	67		CHAILLE-CHAILLE A.		219790	1h 2h 9h 3h 9h (18) Ah 5h As 3h 8h 6s 3p
MME CATHERINE COIFFIER		4	<b>GARASIL</b>	H	6 MASURE G.	67		NICOLLE F.		141290	3h (18) 1s Th 2h 2h 4h 1s 1h (17) 4h 3h 1h 3f
H. DE WAELE/P. LENOUE		5	<b>GRAND DEPART(X)</b>	H	6 MERIENNE A.	67		LENOGUE P.		236385	8h 6h 3s (18) 1s 5s 8h 6h 7h 0h 8h 7h 1h
XAVIER LIBBRECHT		6	<b>PLUMEUR(X)</b>	H	12 NABET K.	67		CHAIGNON GIL.		318655	4h 4h 1h 7h (18) Ah Ah Ah 5h 5h 6h 3h (17) 2
GERALD LAROCHE		7	<b>PAUL'S SAGA</b>	F	5 RE G.	66		COTTIN D.		43200	10h (18) 1h 1h (17) 7p 6p 6p 1p 1p 9p 4p 7p (
M. ARIAS/ STE Y. FOUIN		8	<b>MY MAJ</b>	H	10 DESOUTTER MLE N.	65		FOUIN Y.		706855	7s 1s 12h 5s (18) 5s 3h 6s 9h 4h 6h 2h 7h
JEAN-MARC BAURELLE		9	<b>REDWILLOW IMPERIAL</b>	H	5 COLAS S.	65		BAURELLE J. M.		65075	Ts Ts (18) 1h 5h 0h 4h 6h 2h
MME GEORGES SANDOR		10	<b>TOM MIX</b>	H	9 MEME B.	64		FOUIN Y.		278730	12h 7h (18) Th 2h 10h 1h 0h 1h 1s 4h 8h 5h
GUY TRAVERS		11	<b>PAGOMIX(X)</b>	H	8 GASNIER A.	64		FERTILLET (S) Y.		197935	11h Ah 11h 8h (18) 1h 2h 12h 1h 2h 5h Ah 6h
Ec. AZUR RACING		12	<b>INTRINSEQUE(X)</b>	H	7 BERENGUER B.	64		FERTILLET (S) Y.		274860	2h 1h Th 7h (18) As 1s 5h Ah 13h Ah Th 9h
MLLE BRIGITTE POULVE		13	<b>JEAN LUC</b>	H	5 ORAIN A.	63		FOUCHER S.		90650	1h 3h 3h (18) 5h 5s 2s 1h 1s 2s 2s 5h (17) 7h
XAVIER KEPA		14	<b>HELL'S QUEEN</b>	F	6 BRASSIL D.	63		COTTIN (S) FM.		80945	3h 1h 1h Rh 2h (18) 4h 3h 4h (17) Ah (16) 8s
HERVE DE LA BROUSSE		15	<b>VICTOR HARBOR(X)</b>	H	8 DE CHITRAY A.	63		FERTILLET (S) Y.		99235	15h 11h 6h (18) 5s 7p 0h 1h 2h (17) As 2s 1s
Ec. CENTRALE		16	<b>ZARISK</b>	H	5 UBEDA D.	62		COTTIN (S) FM.		126575	5h 2h (18) 5s 2s 1s 1s As 4s 0h 8h 7s 4s
D. HUYCK		17	<b>DESAGUADERO(X)</b>	H	5 COUILLAUD C.	62		FERTILLET (S) Y.		94010	Ah 1s 10h 5s (18) 2h 2h 9h Th 0h 5h (17) 1h
MME PATRICK PAPOT		18	<b>ESPION COLLONGES (AQ)</b>	H	5 COUPU A.	62		RAUSSIN P.		46715	3h (18) 5s Ts 4s Ts 2s 4h 2h
FREDERIC BIANCO		19	<b>JIMMY DE LILLE</b>	H	5 PHILPPERON L.	62		ROLLAND (S) M.		21485	6h Ah (17) 2h 2h 5h 8h
PASSION RACING CLUB		20	<b>ENIOCANTO (AQ)(X)</b>	H	5 CLAUDIC J.	62		BUTEL & BEAUNEZ (S) P&JL.		104525	8h 5h 5h 5h (18) 6h 3h 2h Ts 1s 0s 7s 1s

## Course 4 == PRIX JEAN STERN == ( 210000 Euros - Steeple - Groupe 2 - 4 ans - 4400 mètres ) Couplé, Trio

94500 46200 27300 18900 10500 7350 5250. GROUPE II , STEEPLE-CHASE, 4.400 mètres- Pour tous poulains et pouliches de 4 ans . Poids : 65 k. Surcharges accumulées jusqu'à concurrence de 4 k. pour les sommes reçues en steeple-chases (victoires et places) : 1 k. par 24.000 cette année et par 50.000 l'année dernière. Un souvenir sera offert au propriétaire du cheval gagnant par FRANCE GALOP.

Propriétaires	Ec	Nº	Chevaux	S A	Jockey	Pds	CD	Entraîneurs	Recl	Gains	Performances
STEPHANE SZWARC		1	<b>GOLIATH DU BERLAIS</b>	M	4 LESTRADE B.	69		MACAIRE G.		297980	1s 1s (18) 2s 1s 1s 1s 5h 2h 2h 2h
JDG BLOODSTOCK SERVICES		2	<b>KAPDAM</b>	H	4 DUBOURG P.	67		CHAILLE-CHAILLE A.		68265	1s 1s (18) 2s 5h
MME PATRICK PAPOT		3	<b>BEL APSIS</b>	H	4 REGAIRAZ M.	67		BRESSOU D.		103245	2s 2s 2s (18) 1s 1h 5h 3h 2p
Ec. SAGARA		4	<b>ROYAL ET TIC</b>	H	4 GALLON D.	66		NICOLLE F.		85035	2s (18) 3s 2s 3h 4h
Y. FOUIN (S)		5	<b>FOU DU BRESIL(X)</b>	H	4 PHILPPERON L.	66		FOUIN Y.		95090	4s 1h 1s (18) 1s 3s 2s 2s 2s 2h 9h
PATRICK VANDEMOORTELE		6	<b>FLYING STARTANDCO (AQ)</b>	H	4 ZULIANI A.	66		NICOLLE F.		79980	1s 3s (18) 3h 2h 1h
MME BENOIT GABEUR		7	<b>THRILLING</b>	F	4 NABET K.	65		MACAIRE G.		141680	2s 4s 1s Ts (18) 1s 1s 5h 3h 1h 2h
J. ORTET(S)/P. DAYOT/S. CAZAUX		8	<b>LA BARAKAS(X)</b>	F	4 DE GILES F.	64		ORTET (S) J.		85535	4s 3s 4s 4s (18) 3s 2s 5s 2s 3s 4h 1h

## Course 5 == PRIX AMADOU == ( 155000 Euros - Haies - Groupe 2 - 4 ans - 3900 mètres ) Couplé Ordre, Trio Ordre

69750 34100 20150 13950 7750 5425 3875. GROUPE II , HAIES, 3.900 mètres- Pour tous poulains et pouliches de 4 ans. Poids : 65 k. Surcharges accumulées jusqu'à concurrence de 4 k. pour les sommes reçues en courses de haies (victoires et places) : 1 k. par 28.000 cette année et par 56.000 l'année dernière. Un souvenir sera offert au propriétaire du cheval gagnant par FRANCE GALOP.

Propriétaires	Ec	Nº	Chevaux	S A	Jockey	Pds	CD	Entraîneurs	Recl	Gains	Performances
JACQUES DETRE		1	<b>POLIRICO</b>	H	4 MASURE G.	67		NICOLLE F.		222170	6s Ts (18) 1h 1s Ts 4h 2h 1h 1h
Ec. PIERRE PILARSKI		2	<b>FEU FOLLET</b>	H	4 LESTRADE B.	67		MACAIRE G.		162960	2h 1h (18) 1s 1s 1h Dh 1h
MOHAMMED SAAD M A AL ROMAHI		3	<b>MATFOG (IRE)</b>	H	4 D' ANDIGNE O.	65		CHAILLE-CHAILLE A.		31375	8h 4h 4h (18) 2h 1h 2p 1p
MME CATHERINE COIFFIER		4	<b>L'AUTONOMIE</b>	F	4 ZULIANI A.	65		NICOLLE F.		153700	1h Th (18) 3h 1h 1h
C. NAMUROY/STE Y.FOUIN		5	<b>FRAULEIN AGATHA</b>	F	4 MAYEUR R.	64		FOUIN Y.		48840	6h 1h (18) 1h
MME M. BRYANT/DG. POWELL		6	<b>LATERANA</b>	F	4 RE G.	64		COTTIN D.		51840	4h 3h 1h (18) 1h

**Course 6 == PRIX DES CHARENTES == ( 55000 Euros - Haies - 4 ans et 5 - 3600 mètres ) Couplé, Trio, 2sur4, Multi**

26400 13200 7700 5225 2475. COURSE A CONDITIONS , HAIES, 3.600 mètres- Pour pouliches et juments de 4 et 5 ans . Poids : 4 ans, 65 k. 5 ans, 67 k. Surcharges accumulées pour les sommes reçues en courses de haies (victoires et places) : 1 k. par 6.000 cette année et 14.000/l'année dernière.

Propriétaires	Ec	Ns	Chevaux	S	A	Jockey	Pds	CD	Entraîneurs	Recl	Gains	Performances
J.BISSON / AS & D ALLARD		<b>1</b>	<b>CICALINA (GER)</b>	F	5	DESOUTTER MLLE N.	73		MACAIRE G.		408130	6h (18) 3s 1s 2s 2h 2h 1s 1h 4h 2s (17) 3s 1s
Ec. CERDEVAL/ SC COUETIL		<b>2</b>	<b>PRESIDENTE LINE</b>	F	5	POIRIER AL.	71		COUETIL (S) A.		61873	7h 2h (18) 1h 2h 2h 1p 1p 0p 2p (17) 9p 1p 3j
Ec. RENK		<b>3</b>	<b>MANOUKA</b>	F	5	CHAZELLE E.	71		RENK MLLE B.		35365	1h 3h 14p (18) 16p 4p 1p 4h (17) 3h 0h 5h 4p
JEANNOT ANDT		<b>4</b>	<b>SAINTE SAONE</b>	F	5	LESTRADE B.	69		MACAIRE G.		117300	1s 1s 1h 1s (18) 1h (17) 1h 1s 2h 1h 2h Ah 5f
ELEVAGE DES VALLONS/I. KELLITT		<b>5</b>	<b>TRESOR DU ROUME</b>	F	4	BELLEY MO.	68		BOISNARD (S) J.		48610	2p Ts Ts (18) 4h 4h 2h 2h 1h 2p 2p (17) 2p 3p
MME JEAN-BERNARD CHEVALIER		<b>6</b>	<b>ELLOVENT (AQ)</b>	F	5	PLOUGANOU J.	67		LACOMBE A.		1900	5p (18) 4h (17) 1p 3p
G. DENUAULT (S)		<b>7</b>	<b>PROMESSE D'UN SOIR</b>	F	5	DE GILES F.	67		DENUAULT G.		63450	9h (18) 1s 6s 4h (17) Th 1h 4h 3h 5h (16) 0p 1
CHRISTOPHE PLISSON		<b>8</b>	<b>KIDANE TRAOU LAND(X)</b>	F	5	BURELLER E.	67		PLISSON C.		27420	Ah 9h 7h (18) 3h 2h 4h 5h (17) Ah 6h 2h 5h 6
T. CYPRES/JF. NAUDINO. RAUSCENT		<b>9</b>	<b>ECRIS L'HISTOIRE (AQ)</b>	F	5	BEURAIN T.	67		SOURDEAU DE BEAUREGARD D.		12640	5h (18) 1h 2h
MME ROBERT G. EHRNR00TH		<b>10</b>	<b>VALDINE</b>	F	4	DE CHITRAY A.	66		LERNER (S) C&Y.		18000	(18) 8h 2h 2h 0p
Ec. CENTRALE		<b>11</b>	<b>FURIE D'AINAY (AQ)</b>	F	4	BRASSIL D.	65		COTTIN (S) FM.		10080	Ts 1s (18) Ah

**Course 7 == PRIX INGRE == ( 140000 Euros - Steeple - Groupe 3 - 5 ans et Plus - 4400 mètres ) Couplé Ordre, Trio Ordre**

63000 30800 18200 12600 7000 4900 3500. GROUPE III , STEEPLE-CHASE, 4.400 mètres- Pour tous chevaux de 5 ans et au-dessus. Poids : 5 ans, 64 k. 6 ans et au-dessus, 66 k. Surcharges accumulées jusqu'à concurrence de 4 k. pour les 5 ans et de 6 k. pour les 6 ans et au-dessus pour les sommes reçues en steeple-chases (victoires et places) : 1 k. par 46.000 cette année et par 105.000 l'année dernière. Un souvenir sera offert au propriétaire au propriétaire du cheval gagnant par FRANCE GALOP .

Propriétaires	Ec	Ns	Chevaux	S	A	Jockey	Pds	CD	Entraîneurs	Recl	Gains	Performances
TERRY AMOS		<b>1</b>	<b>LE COSTAUD</b>	H	8	REVELEY J.	69		MACAIRE G.		442910	2s 1s (18) 4h Ts 1s 2h 1s 1s 1h 1s Ts (16) 1s
MME MAGALEN BRYANT		<b>2</b>	<b>MILORD THOMAS</b>	H	10	REGAIRAZ M.	68		BRESSOU D.		2486600	4s 3s As (18) 4s 3s 2s 4s 3s 2s (17) 2s 2s 3h
JDG BLOODSTOCK SERVICES		<b>3</b>	<b>CRYSTAL BEACH (AQ)</b>	H	7	PHILPPERON L.	68		ROLLAND (S) M.		323435	1s 2h (18) 2s 1s 1s 1h 3h 2h (16) 1h (15) 4h
S. MUNIR/I. SOUEDE		<b>4</b>	<b>SAINT GOUSTAN BLUE</b>	H	7	PLOUGANOU J.	68		BRESSOU D.		780450	2s (18) Ts 2s 1s 1s 1s (17) 1h 1s 1s 2s (16) 1l
JEANNOT ANDT		<b>5</b>	<b>STORM OF SAINTLY</b>	H	10	LESTRADE B.	67		MACAIRE G.		1827090	1s 2h (18) 1h 1s 3s (17) 2s 3s (16) 3s 3s As 2
MME ROBERT GASCHE-LUC		<b>6</b>	<b>DOCTEUR DE BALLON</b>	H	7	DE GILES F.	66		CARBERRY (S) L.		189480	1h (18) 2s (17) Ts 1s 1s (16) 3h 1h 4h 7h
MME PATRICK PAPOT		<b>7</b>	<b>DALIA GRANDCHAMP</b>	F	6	GALLON D.	64		NICOLLE F.		501940	5s (18) 3h 3h 2h 7h 3h 1h 1h (17) 8s 4s 5s 1s

**Course 8 == PRIX ROGER DUCHENE GRAND PRIX DES JEUNES JOCKEYS == ( 48000 Euros - Haies - Handicap - 6 ans et Plus - 3600 mètres - Ref: +17 ) Couplé, Trio, 2sur4, Multi**

21600 10560 6240 4320 2400 1680 1200. HANDICAP DE CATEGORIE, Réf. +170 , HAIES, 3.600 mètres- Pour tous chevaux de 6 ans et au-dessus. Seront qualifiés dans cette épreuve, les chevaux auxquels le handicapeur aura attribué une valeur égale ou inférieure à 55 k. La référence de cette épreuve sera éventuellement remontée à la déclaration des partants probables, afin

afin que le poids le plus élevé soit fixé à 72 k. Pour Apprentis, Jeunes Jockeys et Jockeys nés à partir du 1er janvier 1994 n'ayant, ni gagné quarante courses, ni gagné le Prix Roger Duchène à Auteuil. Les décharges

Propriétaires	Ec	Ns	Chevaux	S	A	Jockey	Pds	CD	Entraîneurs	Recl	Gains	Performances
CLEMENT MACHADO		<b>1</b>	<b>LE METEQUE</b>	H	6	BIGOT S.	72		COTTIN (S) FM.		169765	7h 10h 4h (18) 1h 2h 8h 2h 5h 8h 4h 0h 2h
ARCADIO VANGELISTI	E1	<b>2</b>	<b>LAWRENCE COLLINS</b>	H	6	VABOIS T.	71,5		SATALIA D.		27765	(17) Ah (16) 4h 1h 8h 1h 2h 0p 9p (15) 8p 9p
PG. DUMASY. FOUIN (S)		<b>3</b>	<b>ANOUMA FREEDOM(X)</b>	H	8	STROMBONI T.	71		FOUIN Y.		139725	5h Dh 3h 8h (18) 12h 1h 6h 3h 1h 3h 5h 5h
GUY-CLAUDE RUDOLF		<b>4</b>	<b>BONFOU D'AIRY (AQ)(X)</b>	H	8	SAMARIA Q.	70		RUDOLF G. C.		75775	4h Ah (18) 8h 6h 1s 1h 6s 3h 2s Ah (17) Th 2s
MLLE SOPHIE-CHARLOTTE CARRIE		<b>5</b>	<b>DAGUET (AQ)</b>	H	6	LEFEVRE M.	70		MESCAM M.		21610	1s 1s 7s (18) 3s 1p 2p 3p (17) 1p 1p 3s 4s Ts
MME ELLEN COLLINSON		<b>6</b>	<b>STRAYING (IRE)</b>	H	6	LECOMTE D.	70		COLLINSON MME E.		18470	3h Ah 4h (18) 3h 7h 3h 5h 2h (17) 5h 5h Th (1
A. VANDENHOVE/R. ROISNARD		<b>7</b>	<b>SAINT ANJOU</b>	H	7	VIEL M.	69		VIEL L.		135200	2h 2h 2h As 1h 6s (18) 7h 4s 1s 4h (17) 2s 3s
JEAN-PIERRE LESEIGNEUR		<b>8</b>	<b>PETITE JOY</b>	F	6	METIVIER E.	69		MARION (S) J.D.		25025	2h 2h 1s 12h (18) 5h 6h 4h Th 5h Th 5h 5h
C. BRUN/P. MULDER/MME L. MORTIER		<b>9</b>	<b>LADY ENKI</b>	F	6	BERTHONNET E.	68,5		MORTIER (S) ML.		32210	Ah (17) 8h 4s 3s 8h As 5s 1h (16) 1h 7h
MICHEL TOCZE		<b>10</b>	<b>LANDO BLUE (IRE)(X)</b>	H	9	BAYLE F.	68		LERNER (S) C&Y.		58650	(18) Th 2h 7h 7h 4h (16) 0h 2h 3h 3h 4h 4h (1
CLAUDE GUEDJ		<b>11</b>	<b>QUICK MARTIN</b>	M	7	DUBOURG B.	68		GALLORINI (S) JP.		21945	5h 11h 4h (16) 6h 2h (15) 6h 0h 7p 9p
A.VANGELIST/D.SATALIA	E1	<b>12</b>	<b>NURMI (GER)(X)</b>	H	6	SATALIA D.	67		SATALIA D.		102180	Ah 9h (18) 2h 4h 6h 2h 9h 6h 7h Ah 3h Ah
GEORGES PLISSON		<b>13</b>	<b>MISTER POPY</b>	H	7	BONNET E.	67		PLISSON C.		70625	6h 7h (18) 7s 12h 14h 0s 2h 3h 5h 3h 4s 7h
J. PLANQUE (S)		<b>14</b>	<b>BREDDY DU DESERT</b>	H	8	PAGEOT A.	67		PLANQUE (S) J.		59180	Th 5h 5h Ah (17) 5h Ts Tp Ts 7s 5s 0s 4s
MME ANNE-MARIE GAREAU		<b>15</b>	<b>DAME WAL</b>	F	6	SMEULDERS C.	66		GAREAU MME AM.		16695	(18) 9h 4h 6h 2h Ah 8h (17) 6h Ah 4h Ah 0h

## ...PRIX GO AHEAD

Classement Forme	Cl	Classement Theorique	Classement Distance
1 FOR FUN	472	4 MISTERENRIQUE	260
4 MISTERENRIQUE	260	3 FALSTAFF	250
9 RIKOBOY	241	1 FOR FUN	240
7 KERFANY	234	7 KERFANY	234
2 HIPSTERS	225	8 KING EDWARD	225
3 FALSTAFF	225	2 HIPSTERS	225
8 KING EDWARD	203	9 RIKOBOY	189
5 GENTLEMAN RIDER	52	5 GENTLEMAN RIDER	52
6 LE GRAND ROCHER	Nc	6 LE GRAND ROCHER	Nc
		3 FALSTAFF	93
		4 MISTERENRIQUE	92
		8 KING EDWARD	86
		7 KERFANY	85
		2 HIPSTERS	83
		1 FOR FUN	68
		5 GENTLEMAN RIDER	38
		9 RIKOBOY	30
		6 LE GRAND ROCHER	Nc

## ...PRIX GIROFLA

Classement Forme	Cl	Classement Theorique	Classement Distance
1 ATERISK	530	1 ATERISK	270
2 LA CAFE INE	489	3 ROCKNICARA	260
8 TOMBEE DU CIEL	373	2 LA CAFE INE	250
4 GOLDEN PARK	365	8 TOMBEE DU CIEL	243
5 GARDENIA BELLA	318	4 GOLDEN PARK	240
3 ROCKNICARA	260	7 INVINCIBLE DINA	189
7 INVINCIBLE DINA	189	5 GARDENIA BELLA	168
6 STRAIGHT DESTINY	136	6 STRAIGHT DESTINY	54
		3 ROCKNICARA	91
		1 ATERISK	88
		4 GOLDEN PARK	73
		2 LA CAFE INE	67
		5 GARDENIA BELLA	65
		8 TOMBEE DU CIEL	53
		7 INVINCIBLE DINA	33
		6 STRAIGHT DESTINY	25

## Q+.GRANDE COURSE DE HAIES DE PRINTEMPS (GROUPE III)

Classement Forme	Cl	Classement Theorique	Classement Distance
2 EPI SACRE	1880	2 EPI SACRE	1440
3 BEAUTE PROMISE (X)	1050	1 LE CHATEAU	925
18 ESPION COLLONGES	935	5 GRAND DEPART	875
5 GRAND DEPART (A)	900	8 MY MAJ	550
14 HELL'S QUEEN	830	18 ESPION COLLONGES	508
4 GARASIL	655	3 BEAUTE PROMISE	500
6 PLUMEUR (A)	655	9 REDWILLOW IMPERIAL	500
12 INTRINSEQUE (X)	650	11 PAGOMIX	500
8 MY MAJ	640	6 PLUMEUR	495
1 LE CHATEAU (A)	615	4 GARASIL	473
9 REDWILLOW IMPERIAL	602	17 DESAGUADERO	450
13 JEAN LUC	593	20 ENIOCANTO	450
20 ENIOCANTO (X)	586	10 TOM MIX	450
16 ZARISK	540	12 INTRINSEQUE	450
19 JIMMY DE LILLE	511	14 HELL'S QUEEN	400
7 PAUL'S SAGA	495	16 ZARISK	300
10 TOM MIX	369	13 JEAN LUC	280
15 VICTOR HARBOR (X)	313	19 JIMMY DE LILLE	250
11 PAGOMIX (A)	300	7 PAUL'S SAGA	225
17 DESAGUADERO (X)	242	15 VICTOR HARBOR	200
		16 ZARISK	75
		14 HELL'S QUEEN	71
		4 GARASIL	69
		13 JEAN LUC	69
		20 ENIOCANTO	64
		3 BEAUTE PROMISE	63
		12 INTRINSEQUE	61
		19 JIMMY DE LILLE	60
		2 EPI SACRE	53
		17 DESAGUADERO	53
		6 PLUMEUR	53
		7 PAUL'S SAGA	50
		9 REDWILLOW IMPERIAL	48
		18 ESPION COLLONGES	46
		5 GRAND DEPART	45
		10 TOM MIX	42
		11 PAGOMIX	41
		8 MY MAJ	38
		15 VICTOR HARBOR	29
		1 LE CHATEAU	19

## ...PRIX JEAN STERN

Classement Forme	Cl	Classement Theorique	Classement Distance
1 GOLIATH DU BERLAIS	2250	1 GOLIATH DU BERLAIS	900
4 ROYAL ET TIC	1571	4 ROYAL ET TIC	800
8 LA BARAKAS (A)	1128	3 BEL APSIS	608
3 BEL APSIS	1035	8 LA BARAKAS	540
7 THRILLING	961	7 THRILLING	473
2 KAPDAM	715	5 FOU DU BRESIL	325
5 FOU DU BRESIL (A)	684	2 KAPDAM	300
6 FLYING STARTANDCO	646	6 FLYING STARTANDCO	300
		1 GOLIATH DU BERLAIS	84
		3 BEL APSIS	78
		6 FLYING STARTANDCO	75
		5 FOU DU BRESIL	72
		4 ROYAL ET TIC	71
		2 KAPDAM	70
		7 THRILLING	67
		8 LA BARAKAS	47

## ...PRIX AMADOU

Classement Forme	Cl	Classement Theorique	Classement Distance
4 L'AUTONOMIE	1720	4 L'AUTONOMIE	1000
2 FEU FOLLET	1415	1 POLIRICO	1000
1 POLIRICO	1098	2 FEU FOLLET	600
6 LATERANA	835	6 LATERANA	420
5 FRAULEIN AGATHA	689	5 FRAULEIN AGATHA	300
3 MATFOG	516	3 MATFOG	270
		2 FEU FOLLET	82
		6 LATERANA	75
		5 FRAULEIN AGATHA	71
		4 L'AUTONOMIE	63
		3 MATFOG	47
		1 POLIRICO	38

**...PRIX DES CHARENTES**

<b>Classement Forme</b>		CI	<b>Classement Theorique</b>		<b>Classement Distance</b>			
1	CICALINA	2293	1	CICALINA	1600	4	SAINTE SAONE	89
2	PRESIDENTE LINE	675	2	PRESIDENTE LINE	475	2	PRESIDENTE LINE	79
4	SAINTE SAONE	464	5	TRESOR DU ROUME	438	1	CICALINA	75
3	MANOUKA	346	8	KIDANE TRAOU LAND	325	9	ECRIS L'HISTOIRE	75
7	PROMESSE D'UN SOIR	340	7	PROMESSE D'UN SOIR	298	6	ELLOVENT	58
10	VALDINE	268	4	SAINTE SAONE	260	10	VALDINE	51
9	ECRIS L'HISTOIRE	267	3	MANOUKA	240	3	MANOUKA	51
8	KIDANE TRAOU LAND (A)	202	10	VALDINE	203	8	KIDANE TRAOU LAND	49
6	ELLOVENT	180	9	ECRIS L'HISTOIRE	168	5	TRESOR DU ROUME	45
11	FURIE D'AINAY	171	11	FURIE D'AINAY	105	7	PROMESSE D'UN SOIR	39
5	TRESOR DU ROUME	116	6	ELLOVENT	75	11	FURIE D'AINAY	35

**...PRIX INGRE**

<b>Classement Forme</b>		CI	<b>Classement Theorique</b>		<b>Classement Distance</b>			
4	SAINT GOUSTAN BLUE	2851	2	MILORD THOMAS	2870	3	CRYSTAL BEACH	83
3	CRYSTAL BEACH	2580	4	SAINT GOUSTAN BLUE	2340	5	STORM OF SAINTLY	73
7	DALIA GRANDCHAMP	2530	5	STORM OF SAINTLY	2200	6	DOCTEUR DE BALLON	68
1	LE COSTAUD	2058	7	DALIA GRANDCHAMP	1400	4	SAINT GOUSTAN BLUE	64
2	MILORD THOMAS	1335	1	LE COSTAUD	1250	7	DALIA GRANDCHAMP	57
6	DOCTEUR DE BALLON	1268	3	CRYSTAL BEACH	1050	1	LE COSTAUD	50
5	STORM OF SAINTLY	860	6	DOCTEUR DE BALLON	653	2	MILORD THOMAS	45

**...PRIX ROGER DUCHENE GRAND PRIX DES JEUNES JOCKEYS**

<b>Classement Forme</b>		CI	<b>Classement Theorique</b>		<b>Classement Distance</b>			
7	SAINT ANJOU	756	10	LANDO BLUE	473	5	DAGUET	77
3	ANOUMA FREEDOM (A)	440	11	QUICK MARTIN	438	7	SAINT ANJOU	77
1	LE METEQUE	389	7	SAINT ANJOU	363	1	LE METEQUE	65
12	NURMI (A)	346	1	LE METEQUE	280	8	PETITE JOY	63
11	QUICK MARTIN	270	3	ANOUMA FREEDOM	280	6	STRAYING	62
9	LADY ENKI	263	13	MISTER PAPY	252	2	LAWRENCE COLLINS	60
8	PETITE JOY	261	12	NURMI	252	4	BONFOU D'AIRY	53
10	LANDO BLUE (A)	252	4	BONFOU D'AIRY	250	11	QUICK MARTIN	50
6	STRAYING	248	15	DAME WAL	216	10	LANDO BLUE	50
15	DAME WAL	240	2	LAWRENCE COLLINS	212	3	ANOUMA FREEDOM	50
5	DAGUET	227	9	LADY ENKI	212	15	DAME WAL	47
13	MISTER PAPY	226	8	PETITE JOY	140	12	NURMI	47
2	LAWRENCE COLLINS	208	5	DAGUET	132	9	LADY ENKI	40
4	BONFOU D'AIRY (A)	181	6	STRAYING	105	13	MISTER PAPY	39
14	BREDDY DU DESERT	142	14	BREDDY DU DESERT	104	14	BREDDY DU DESERT	13

# ARGENTAN le 27/04/2019

## Course N°1 == PRIX ALADIN D'ECAJEUL == 16H42 Couplé, Trio, 2sur4, Multi

27.000 Euros - Attelé. - Course C, Départ à l'Autostart, 2.150 mètres.

Pour 6 ans, n'ayant pas gagné 130.000. Sont seules admises à driver les personnes ayant gagné au moins cinq courses

(en étant titulaire d'une autorisation de monter à titre professionnel).

Propriétaires	Ec	N°	Chevaux	S	A	Jockey	Dist	Fer	Entraîneurs	Rdk	Gains	Performances
M Vincent COLLARD		<b>1</b>	<b>DEFI CALENDES</b>	H	6	NIVARD F.	2150	D4	COLLARD V.	<b>1'12"6</b>	127940	5a 4a 5a 0a (18) 6a 3a Da 4a Da 4a 4a 0a
Ecurie 3V		<b>2</b>	<b>DREAM DARLING</b>	M	6	LEMOINE J. B.	2150	D4	LEMOINE J.B.	<b>1'12"1</b>	125015	5a (18) 7a Da 0a 0a (17) Da Da 5a 3a 9a 9a 4e
M José FERNANDEZ-SANCHEZ		<b>3</b>	<b>DUTIFUL</b>	H	6	LAGADEC F.	2150	Dp	RYNWALT-BOULAR P.A.	<b>1'13"7</b>	111760	2a 1a 2a 2a (18) 3a 2a Da Da 2a 0a 2a 6a
Ecurie D.M. MOTTIER		<b>4</b>	<b>DINO DU RILER</b>	H	6	MOTTIER M.	2150	D4	MOTTIER D.	<b>1'12"8</b>	122030	Da (18) 7a 8a Da 1a 9a Da 3a Da 1a 6a 9a
M Jean-Claude BARBIEUX		<b>5</b>	<b>DIPLOMATE D'AM</b>	H	6	DUVALDESTIN THEO	2150	D4	DUVALDESTIN TH.	<b>1'13"6</b>	113030	4a 6a 1a 2a (18) 4a 1a 1a 3a 1a Da Da Da
Ecurie des CHARMES		<b>6</b>	<b>DJANGO DES CHARMES</b>	M	6	ERNAULT S.	2150	Dp	ERNAULT S.	<b>1'13"1</b>	129290	0a 1a Da 3a 0a 1a (18) 0a 8a Da 1a 6a (17) 3a
M Emmanuel ALLARD		<b>7</b>	<b>DANSE CADENCE</b>	H	6	ALLARD E.	2150	D4	ALLARD E.	<b>1'13"2</b>	127140	0a Da (18) 0a Da 7a 0a 0a 4m 4m 4a 1m Dm
M Fabrice LINDREC		<b>8</b>	<b>DIABOLO CRISCANI</b>	M	6	CORBINEAU CH.	2150	D4	LINDREC F.	<b>1'12"1</b>	106350	2a 4a 4a 6a 7a 9a 2a (18) 0a 4a 4a 7a 2a
Ecurie CHAUNION		<b>9</b>	<b>DIVA DE TILLARD</b>	F	6	COIGNARD M.	2150	D4	DERYCKE P.	<b>1'13"3</b>	74330	(18) 3a 3a 0a 6a 0a 0a 2a 0a 1a 1a 5a
M Pierre Eric COLLARD		<b>10</b>	<b>DANEHILL DANCER</b>	H	6	ABRIVARD M.	2150	D4	COLLARD V.	<b>1'13"7</b>	96800	7a (18) 8a 0a 0a 7a 9a (17) 5a 9a 4a 6a Da 5a

## Course N°2 == PRIX TEXAS CHARM == 17H17 Couplé, Trio, 2sur4, Multi

25.000 Euros - Monté. - Course Européenne, Course E, 2.875 mètres.

Pour 5 à 9 ans inclus, n'ayant pas gagné 190.000. - Recul de 25 m. à 97.000. Sont seuls admis à participer à cette épreuve les chevaux n'ayant pas, dans les 12 mois précédant la course, gagné une épreuve de Groupe I au trot monté ou au

Propriétaires	Ec	N°	Chevaux	S	A	Jockey	Dist	Fer	Entraîneurs	Rdk	Gains	Performances
FOR YOU KOTKA OY		<b>1</b>	<b>WHOLE LOTTA LOVE</b>	H	6	ABRIVARD M.	2875	D4	DAUGEARD PH.	<b>1'13"3</b>	82185	9a (18) 4a 9a 4a Da 9a Da 8a 3a 5a 0a 4a
M Loïc GROUSSARD		<b>2</b>	<b>DRUSENHEIM</b>	F	6	FRECELLE CL.	2875	D4	GROUSSARD L.	<b>1'14"0</b>	84050	Dm 4m 3m Dm 5m 6m 9m 2m 4m (18) 3m 7m
Ecurie J.R. LAUNOIS		<b>3</b>	<b>BORSALINO DE BETAN</b>	H	8	JOSEPH B.	2875	D4	LAUNOIS J.R.	<b>1'14"9</b>	89500	(18) 6m 5m 1m 2m 8m 3m 2m 6m 6m (17) Dm
M Fabien GENCE		<b>4</b>	<b>BAROUDEUR BLOND</b>	H	8	GENCE F.	2875	D4	GENCE F.	<b>1'15"4</b>	90650	(17) 1m 1m 1m 2m 5m Da (16) 7m 4m Da 0a 2
Ecurie QUICK STAR		<b>5</b>	<b>EVENING QUICK</b>	H	5	LAMY A.	2875	D4	ESPER M.	<b>1'12"7</b>	90660	1m 5m Dm Dm 1m Dm 2m (18) 2m 2m 2m 3m
M Claude MAMOU-MANI		<b>6</b>	<b>CASH DRIVE</b>	H	7	MLLE LEPAGE A.	2875	Dp	GUILLEMIN L.	<b>1'14"9</b>	96610	4a 2a 5m 0a (18) 7m 2a 4a 4m 6a 6a 3a 5a
M Yannick GERVAIS		<b>7</b>	<b>CORADO DES CAMBRES</b>	H	7	DRAPIER MLLE L.	2875	D4	GERVAIS Y.	<b>1'14"3</b>	96840	3m 6m 0a 0m 3m 1a 3a (18) 6m 7m Dm 3m 2n
Mme Nicole BRUNEL		<b>8</b>	<b>BAD BOY NEP</b>	H	8	LEMONNIER MLLE M.	2900	D4	BRAZON V.	<b>1'13"3</b>	117570	Da Dm 0a (18) Dm 7m 4m Da 0a Dm 2m 3m D
M Eric PELTIER		<b>9</b>	<b>AXEL DE GRANDCAMP</b>	H	9	COLLETTE A.	2900	D4	PELTIER E.	<b>1'14"6</b>	144920	4a 6m 9a (18) 8a 0a 7a 0a 0a Da 9a 0a 1a
M Thomas FREITAG		<b>10</b>	<b>ZAUNI</b>	M	6	WALTER MME R.	2900	D4	WALTER M.	<b>1'12"8</b>	152484	2m 1m 2m (18) 1m 1m 5m 1m 2m 2m 1m 1m 1
M Philippe ALLAIRE		<b>11</b>	<b>EVEREST VEDAQUAIS</b>	H	5	CORBINEAU CH.	2900	Dp	ALLAIRE PH.	<b>1'11"9</b>	165770	3m 2m Da Da (18) 9a 9a Da Da Da Da 4a
M Tim OOSTERHOF		<b>12</b>	<b>NAPA VALLEY</b>	M	7	ABRIVARD A.	2900	D4	KAMMINGA C.	<b>1'13"0</b>	169676	1m 3m (18) 1m 1m 1m 5m 4m 1m 1m 1m 6a 2
Stall PANAMERA RACING		<b>13</b>	<b>ARON THE BARON</b>	H	7	THOMAIN D.	2900	D4	MALMQVIST T.	<b>1'11"0</b>	184850	8a 2a 0m (18) Da 3a 5a Da Da 3a Da 3a (17) C
M Anthony DOLLION		<b>14</b>	<b>DIEGO DE BOMO</b>	H	6	NIVARD F.	2900	D4	DOLLION A.	<b>1'12"7</b>	187250	0a (18) 6m 6m 7a 6a 9a 2a 7a 2a 7a 0a (17) 0e

## Course N°3 == CRITERIUM DE VITESSE DE BASSE NORMANDIE == 17H52 Couplé, Trio, 2sur4, Multi

90.000 Euros - Attelé. - Groupe 2, Départ à l'Autostart, 1.609 mètres.

Pour 4 à 10 ans inclus, les 4 à 8 ans ayant gagné au moins 100.000, les 9 et 10 ans au moins 160.000. Le gagnant de cette étape sera prioritaire pour la 2ème étape organisée à La Capelle le 7 juillet 2019. Sont seules admises à driver les

Propriétaires	Ec	N°	Chevaux	S	A	Jockey	Dist	Fer	Entraîneurs	Rdk	Gains	Performances
Mme Elisabeth ALLAIRE		<b>1</b>	<b>DJANGO RIFF</b>	M	6	MONCLIN J. PH.	1609	D4	ALLAIRE PH.	<b>1'11"0</b>	1323700	9a (18) 3a 8a 3a 3a 4a 5a 1a 4a 7a 2a (17) 4a
Ecurie du MAZA		<b>2</b>	<b>VIRGIOUS DU MAZA</b>	H	10	ERNAULT S.	1609	D4	ERNAULT S.	<b>1'11"0</b>	795995	Da (18) 1m 8m 2m 6a 6a 5a 9a Da 1a 0a Da
M Noël LOLIC		<b>3</b>	<b>CLIF DU POMMEREUX</b>	M	7	THOMAIN D.	1609	Dp	ROGER S.	<b>1'11"1</b>	461150	0a 0a 3a 5a Da 0a (18) 6a 3a 8a 0a 3a 2a
M Philippe DAUPHIN		<b>4</b>	<b>BILLIE DE MONTFORT</b>	F	8	RAFFIN E.	1609	Dp	GUARATO S.	<b>1'09"2</b>	1831516	4a 5a 5a 0a 7a (18) 0a Da 2a 1a 2a 4a 2a
Mme Séverine RAIMOND		<b>5</b>	<b>VENOSC DE MINEL</b>	H	10	LE BELLER T.	1609	D4	RAIMOND MME S.	<b>1'11"0</b>	629010	Dm 0m 7a 4a (18) 7a 0a 7a 7a 2a 3a 0a Da
Scuderia Sant EUSEBIO SNC		<b>6</b>	<b>TAMURE ROC</b>	F	7	SANTO MOLLO	1609	D4	BARELLI F.	<b>1'10"9</b>	472416	Aa 7a (18) 2a 6a 6a 8a 1a 1a 7a 3a 1a 2a
Ecurie Jean Michel BAZIRE		<b>7</b>	<b>AUBRION DU GERS</b>	H	9	BAZIRE J. M.	1609	Da	BAZIRE J.M.	<b>1'10"5</b>	2222947	1a 1a (18) 1a 1a 1a 1a 1a 1a 1a 1a 1a 1a
Ecurie LD-M. ABRIVARD	1	<b>8</b>	<b>ANGE DE LUNE</b>	H	9	ABRIVARD M.	1609	D4	ABRIVARD M.	<b>1'10"7</b>	456270	0a 3a 6a 0a 2a (18) Dm 2m 8a 3a 2a 1a 2a
Ecurie HEBERT		<b>9</b>	<b>ALAMO DU GOUTIER</b>	H	9	HEBERT V.	1609	D4	HEBERT V.	<b>1'12"4</b>	431670	0a 7a 5a 5a (18) 4a 3a 5a 7a 3a 1a 3a (17) 1a
Stal CAMPUS RPF		<b>10</b>	<b>ROMANESQUE</b>	M	9	GELORMINI G.	1609	D4	GUARATO S.	<b>1'11"4</b>	439098	(18) 2a 8a 8a 0a 6a Da 0a 0a 8a Da 3a 8a
Ecurie Franck BLANDIN		<b>11</b>	<b>COPERNIC DE PLAY</b>	H	7	BLANDIN F.	1609	D4	BLANDIN F.	<b>1'12"1</b>	330330	9a 7a 4a 0a 9a (18) 5a 2a 0a 9a 1a 4a 3a
Ecurie LD-M. ABRIVARD	1	<b>12</b>	<b>AZUR DES CAILLONS</b>	M	9	ABRIVARD A.	1609	D4	ABRIVARD M.	<b>1'11"7</b>	231060	0a 0a 1a 0a (18) 9a 3a Da 4a 1a 4a (17) 3m 0e

## Course N°4 == PRIX UP AND QUICK == 18H27 Couplé, Trio, 2sur4, Multi

24.000 Euros - Attelé. - Course Européenne, Course D, Départ à l'Autostart, 1.609 mètres.

Pour 5 ans, n'ayant pas gagné 75.000. Sont seuls admis à participer à cette épreuve les chevaux n'ayant pas, dans les 12 mois précédant la course, été classés, au trot attelé, 1er, 2ème ou 3ème d'une épreuve de Groupe I ou 1er

Propriétaires	Ec	N°	Chevaux	S	A	Jockey	Dist	Fer	Entraîneurs	Rdk	Gains	Performances
M Khalil CHAABANE		<b>1</b>	<b>ECLAIR MAGIC</b>	H	5	GELORMINI G.	1609	D4	DI NARDO C.	<b>1'13"3</b>	65730	0a (18) 9a 4a 0a 1a 1a 5a 8a 7a 2a Da 9a
M Roger ETIENNE		<b>2</b>	<b>ELAN DU ROCHER</b>	H	5	NIVARD F.	1609	D4	NIVARD F.	<b>1'13"6</b>	71980	Da Da 0a Da (18) 5a 1a 2a 9a 1a 3a 1a 3a
M Charles DUCHIER		<b>3</b>	<b>ELVIS BERRY</b>	M	5	ABRIVARD M.	1609	Dp	OLIVIER D.M.	<b>1'12"8</b>	69660	2a 5a 4a 0a 1a 7a (18) 4a 3a 1a 0a 5a 2a
Ecurie L.M. DAVID		<b>4</b>	<b>EUDES DE L'AUNAY</b>	H	5	DAVID L. M.	1609	Da	DAVID L.M.	<b>1'13"3</b>	64000	8a 0a 3m 0a 0a Da (18) Da 1a 2a 5a 3a 5a
M Pascal REIX		<b>5</b>	<b>ENZO DHELPA</b>	H	5	MAILLARD J. P.	1609	D4	SZIRMAY E.	<b>1'13"5</b>	59680	0a (18) Da 1a Da 7a Da 3a 6a 3a 5a 0a Da
Mme J.G. MOLLEMA-FEENSTRA		<b>6</b>	<b>HOOTERS USA</b>	M	5	ABRIVARD A.	1609	D4	MOLLEMA A.J.	<b>1'12"0</b>	65211	(18) 2a 6a 3a 2a 6a 1a Da 2a 3a 3a Da Da
Scuderia Sant EUSEBIO SNC		<b>7</b>	<b>VENIVICI ROC</b>	M	5	SANTO MOLLO	1609	D4	BARELLI F.	<b>1'11"9</b>	67414	1a 2a Aa 1a (18) 6a Aa 9a 3a Aa Da 5a Da
M Hans DEPYPERE		<b>8</b>	<b>ESQUIRE</b>	M	5	LAMY A.	1609	Dp	DEPYPERE H.	<b>1'12"7</b>	70390	9a 3a 0a (18) 0a 0a 6a 4a 4a 8a 4a 4a 1a
Ecurie HODJU COATINGS B.V.		<b>9</b>	<b>HELENA DI QUATTRO</b>	F	5	KAMMINGA C.	1609	D4	BILLARD PH.	<b>1'11"8</b>	41284	4a 5a 5a Da (18) 4a 1a 1a 3a Aa 1a 1a 1a
M Alain ROUSSEL		<b>10</b>	<b>KEY MOM</b>	F	5	ROUSSEL N.	1609	D4	ROUSSEL A.	<b>1'14"3</b>	11844	4a (18) 8a 3a 2a 1a Da 3a 1a (17) 7a da 1a 2a
M Jürgen JOCHEM		<b>11</b>	<b>VOYAGE D'AMOUR</b>	F	5	LENDERS M.	1609	D4	LENDERS M.	<b>1'12"0</b>	57254	Da (18) 2a 1a 1a 2a 6a 7a 3a 1a 1a 1a 1a

## Course N°5 == PRIX OSARUS TROT == 19H00 Couplé, Trio, 2sur4, Multi

27.000 Euros - Attelé. - Course Européenne, Course C, Départ à l'Autostart, 2.150 mètres.

Pour 4 et 5 ans, n'ayant pas gagné 95.000. Sont seuls admis à participer à cette épreuve les chevaux n'ayant pas, dans les 12 mois précédant la course, été

classés, au trot attelé, 1er, 2ème ou 3ème d'une épreuve de Groupe I ou

Propriétaires	Ec	Nº	Chevaux	S	A	Jockey	Dist	Fer	Entraîneurs	Rdk	Gains	Performances
Mme Elodie MANGEARD DE BARROS		<b>1</b>	<b>FLEUR DE LYS DELO</b>	F	4	LEBOURGEOIS Y.	2150	Dp	ROGIER A.	<b>1'13"5</b>	87920	2a 6a 2a 5a 1a 9a Da 7a (18) 6a 7a 7a 6a
Ecurie GRIFF		<b>2</b>	<b>FREDO GRIFF</b>	M	4	MOTTIER M.	2150		MOTTIER D.	<b>1'13"6</b>	85350	4a 5a 6a (18) 1a 2a 7a 4a 0a Da 1a 3a (17) 3a
M Jean Marc SOUICI		<b>3</b>	<b>FRENCH DARLING</b>	F	4	LAMY A.	2150	D4	HOTON P.	<b>1'13"3</b>	86630	6a 5m 5a 7m 0a 6a (18) 7a 8a 0a 2a 7a 7a
Ecurie RIB		<b>4</b>	<b>FAR WEST DU RIB</b>	M	4	HALLAIS J.	2150		HALLAIS J.	<b>1'13"2</b>	79290	6a 8a 1a 6a 3a 2a 2a (18) 3a 5a Da 8a Da
M Patrick Joël PASCUAL LAVANC		<b>5</b>	<b>FLORIDA SPORT</b>	F	4	MESTRE SUNER M.	2150	Da	MESTRE SUNER M.	<b>1'14"6</b>	78660	0a 7a Da 1a (18) Da Da 5a 0a 9a 2a 9a Da
Ecurie HODIJ COATINGS B.V.		<b>6</b>	<b>VERY IMPRESSIVE S</b>	M	4	KAMMINGA C.	2150	Dp	KAMMINGA C.	<b>1'12"6</b>	67232	2a (18) 2a 6a 4a 5a 1a 1a 1a 2a 4a (17) 5a 5a
Ecurie L.M. DAVID		<b>7</b>	<b>ECLIPSE DREAM</b>	F	5	DAVID L. M.	2150	D4	DAVID L.M.	<b>1'14"1</b>	91660	0a 0a (18) 0a 9a 0a Da 0a 0a (17) 0a 9a 3a 3a
Stall JOSEFINE		<b>8</b>	<b>ROBIN G.T.</b>	M	5	ABRIVARD A.	2150	Da	RAFFIN O.	<b>1'12"3</b>	79978	(18) 0a 8a 6a Da 4a 2a (17) 2a 0a
M Leendert G. GERRITS		<b>9</b>	<b>GREAT GATSBY AS</b>	M	4	NIVARD F.	2150		BOT E.	<b>1'13"8</b>	46424	4a 2a Da (18) 1a 1a 1a 4a 3a 3a
Mme Brigitte CHAUDEMANCHE		<b>10</b>	<b>FACTICE MONTAVAL</b>	F	4	GELORMINI G.	2150		LERCIER F.	<b>1'14"0</b>	63930	9a Da 2a Da (18) 2a 5a 8a 2a 4a 3a 2a 1a
M Julien DUBOIS		<b>11</b>	<b>FRENCH MAN</b>	M	4	DUBOIS J.	2150		DUBOIS J.	<b>1'15"4</b>	57600	Da 7a (18) 1a Da 8a Da 1a Da (17) 3a 2a 3a 2
Ecurie Jean-Pierre MICHOLET		<b>12</b>	<b>FIGARO LIGNERIE</b>	M	4	BUISSON A.	2150		BUISSON A.	<b>1'14"5</b>	52620	9a 6m 4m (18) 1m Dm 2m 2m Da 1m Da 1m

## Course N°6 == PRIX PASSION BEAUTE == 19H30 Couplé, Trio, 2sur4, Multi

21.000 Euros - Attelé. - Course D, Départ à l'Autostart, 2.150 mètres.

Pour 4 ans, ayant gagné au moins 2.300, mais pas 42.000.

Propriétaires	Ec	Nº	Chevaux	S	A	Jockey	Dist	Fer	Entraîneurs	Rdk	Gains	Performances
M Christophe CLIN		<b>1</b>	<b>FLEUR DE LOSQUE</b>	F	4	CLIN CH.	2150		CLIN CH.	<b>1'14"7</b>	41790	0a 3a 5a 5a 9a (18) 3a 3a 7a 6a 1a 6a 6a
M Zoltan TOKOLI		<b>2</b>	<b>FIRST THING FIRST</b>	F	4	GELORMINI G.	2150		MOLLEMA A.J.	<b>1'14"4</b>	38700	Da 7a 3a (18) 8a Da 1a 2a 4a 0a 5a 1a 2a
M Gaylor CHAUDEMANCHE		<b>3</b>	<b>FAMILY D'ARJEANC</b>	F	4	DUVALDESTIN THEO	2150	D4	DUVALDESTIN TH.	<b>1'14"5</b>	38760	7a (18) 2a 1a 1a 1a
Ecurie Jean-Michel BAUDOUIIN		<b>4</b>	<b>FOXY JEF</b>	H	4	BAUDOUIIN L.	2150		BAUDOUIIN J.M.	<b>1'15"4</b>	37460	8a (18) Da 4a 1a Da 1a Da 2a 1a
Ecurie Christophe MALLET		<b>5</b>	<b>FERIA DE CONNEE</b>	F	4	PERMENTIER Y.	2150		MALLET CH.A.	<b>1'16"9</b>	37750	(18) 5m 3m 1m 5m 2m Da Da 0a 7a 0a 2a Da
M François Pierre BONNARD		<b>6</b>	<b>FRANCE ESPERANCE</b>	F	4	THOMAIN D.	2150	D4	DUVALDESTIN TH.	<b>1'14"4</b>	39800	Da 1a 2a Da 0a (18) 0a 5a 1a 2a 1a 2a Da
M Benoit ROUER		<b>7</b>	<b>FILIA PIERJI</b>	F	4	DUPERCHE A.	2150	D4	ROUER B.	<b>1'14"7</b>	37110	9a 5a 5a 7a 4a (18) 5a Da 4a 5a 0a 4a 6a
M Jean-Pierre DUBOIS	1	<b>8</b>	<b>FREE AND EASY</b>	M	4	DUBOIS J. P.	2150		BOIREAU Y.	<b>1'16"4</b>	41840	0a (18) 1a 6a 8a 7a 4a Da Da 6a 3a Da Da
M Gonzague GUILLOUX		<b>9</b>	<b>FANTA D'EP</b>	F	4	MOTTIER M.	2150		DELAROCHE D.	<b>1'15"3</b>	34520	9a Da 6a (18) 1a 2a 3a 9a 1a 4a Da Da 3a
Ecurie Pascal GESLIN		<b>10</b>	<b>FLASH DES MAJ</b>	M	4	PRIOLF F.	2150		GESLIN P.A.	<b>1'16"0</b>	32360	Da 4a (18) 2a 1a 4a 7a 4a 6a 5a Da 8a 2a
M Jean-Pierre DUBOIS	1	<b>11</b>	<b>FILS PRODIGE</b>	H	4	ABRIVARD M.	2150	Dp	BOIREAU Y.	<b>1'14"9</b>	33520	6a 9a 9a (18) 7a 2a 0a 2a 1a 2a 1a Da 8a
M Patrick Joël PASCUAL LAVANC		<b>12</b>	<b>FARAH SPORT</b>	F	4	MESTRE SUNER M.	2150	D4	MESTRE SUNER M.	<b>1'13"8</b>	33280	Da 8a 2a 9a 1a (18) 7m 3m Dm 6a 8a Da 6a
Ecurie Emmanuel VARIN		<b>13</b>	<b>FALCON D'OURVILLE</b>	M	4	ABRIVARD A.	2150		VARIN E.	<b>1'14"1</b>	31840	Da 6a 1a 1a Da Da Da (18) 1a Da 2a 5a Da

## Course N°7 == PRIX QUINOVA DU GERS == 20H00 Couplé, Trio, 2sur4, Multi

21.000 Euros - Attelé. - Course D, Départ à l'Autostart, 2.150 mètres.

Pour 3 ans, n'ayant pas gagné 15.000.

Propriétaires	Ec	Nº	Chevaux	S	A	Jockey	Dist	Fer	Entraîneurs	Rdk	Gains	Performances
Ecurie Jean-Pierre MICHOLET		<b>1</b>	<b>GRAAL DUB'S</b>	M	3	GELORMINI G.	2150		BUISSON A.	<b>1'15"6</b>	9590	1a 3a 6a (18) 3a
M Jean-Pierre DUBOIS	1	<b>2</b>	<b>GONNA FLY</b>	H	3	ABRIVARD M.	2150		BOIREAU Y.	<b>1'15"2</b>	14860	3a 1a 4a Da 3a
Mme Sandrine ROBERT		<b>3</b>	<b>GIPSY D'EVRON</b>	H	3	NIVARD F.	2150		LEDOUX G.	<b>1'17"9</b>	10370	Da 2a 1a 7a
Ecurie Sébastien GUARATO		<b>4</b>	<b>GONDOLÉ DE BLARY</b>	F	3	LEBOURGEOIS Y.	2150		GUARATO S.	<b>1'17"2</b>	14920	(18) 0a 4a 4a 1a 4a 2a
M Jean-Pierre DUBOIS	1	<b>5</b>	<b>GOURGANDINE</b>	F	3	DUBOIS J. P.	2150		BOIREAU Y.	<b>1'16"7</b>	11550	Da 2a 3a 3a Da
Ecurie Mathieu MOTTIER		<b>6</b>	<b>GERA</b>	F	3	MOTTIER M.	2150		MOTTIER D.	<b>1'17"1</b>	10040	6a 0a 3a (18) 1a
M Christophe BRIDAULT		<b>7</b>	<b>GERMAINE DE CORDAY</b>	F	3	BRIDAULT N.	2150		BRIDAULT N.	<b>1'17"3</b>	11180	2a 4a 2a (18) 4a 4a
Cuadras ROIG		<b>8</b>	<b>GADJO DU TORDOIR</b>	M	3	ROIG BALAGUER G.	2150		ROIG-BALAGUER G.	<b>1'15"5</b>	12770	5a 8a (18) Da Da 9a Da 2a 8a 4a 6a Da
M Claude GUEDJ		<b>9</b>	<b>GIGA DU CHENE</b>	M	3	DUPERCHE A.	2150		LE MER J.	<b>1'17"5</b>	5850	1a
M Guillaume GILLOT		<b>10</b>	<b>GALON D'AMIRAL</b>	H	3	GILLOT G.	2150		GILLOT G.		Da	

## Course N°8 == PRIX QUAKER JET == 20H30 Couplé, Trio, 2sur4, Multi

6.500 Euros - Attelé. - Course Européenne, Course F, Amateurs, Départ à l'Autostart, 2.150 mètres.

Pour 6 à 9 ans inclus, n'ayant pas gagné 120.000. Sont seuls admis à participer à cette épreuve les chevaux n'ayant pas, dans les 12 mois précédant la course, été

classés, au trot attelé, 1er, 2ème ou 3ème d'une épreuve de Groupe

Propriétaires	Ec	Nº	Chevaux	S	A	Jockey	Dist	Fer	Entraîneurs	Rdk	Gains	Performances
M Anthony PEJUS		<b>1</b>	<b>ARISTOTE GEDE</b>	H	9	PEJUS A.	2150	D4	PEJUS A.	<b>1'13"1</b>	114585	5a 5a 5a 4a (18) 3a 6a 3a 5a 0a 0a 3a 0a
Ecurie des AJONCS		<b>2</b>	<b>BOSS D'OURVILLE</b>	H	8	CAMPAIN S.	2150		VALLEE D.	<b>1'13"2</b>	115060	3m 4a 0a 1a (18) 7m 4m 3m 0a 0a 3a 6a 7a
M David GENOT		<b>3</b>	<b>ASIONA CASH</b>	F	9	ROUX J.	2150		LETELLIER Y.	<b>1'14"3</b>	114680	Da Da 6m 8a (18) Dm 0a 0a Dm 2m 3m 7m Dc
M Jacques VILLETORTE		<b>4</b>	<b>ELECTRIC LIGHT</b>	M	6	GUEZILLE J.	2150	Da	BAZIRE J.M.	<b>1'10"3</b>	119541	Dm 3a 6a (18) 5a Da 4a 8a 4a (17) 3a 5a Da D
M Claude Jean MORIN		<b>5</b>	<b>BABY HAUFOR</b>	H	8	MORIN CL. J.	2150		MORIN A.	<b>1'13"5</b>	113230	(17) 0a Da Da 1a 3a 7a 5a 1a Da Da 2a Da
M Patrick FOSSARD		<b>6</b>	<b>ADEN D'AVIGNERE</b>	H	9	RENAULT Mlle A.	2150		FOSSARD P.	<b>1'13"3</b>	119700	(18) 2m 7m 4a 0m 4m 7m 0a 6m (17) 3m 8m C
M Stéphane BLOT		<b>7</b>	<b>ASTRAL DE BEAUMEE</b>	H	9	BLOT S.	2150		BLOT S.	<b>1'15"0</b>	113970	0a (18) 9a 0a 0a Da 0a 9a 9a 5m Da 1a 3m
M Michel DONIO		<b>8</b>	<b>AZROU LEMAN</b>	H	9	LEMOINE A.	2150		DONIO M.	<b>1'14"1</b>	110810	9a 3a 0m 5a (18) 0a 0a 8a 8a 3a 5a Da 7a
M Jean Philippe MARY		<b>9</b>	<b>CASANOVA BLUE</b>	H	7	DEBRIS B.	2150	Dp	MARY J.PH.	<b>1'14"6</b>	61720	2a (18) 0a 0a 0m 4a 0a 8a 0m 8a 7a 0a 6a
Mlle Esther VAN PETTEN		<b>10</b>	<b>ARGENT DU CHENE</b>	H	9	MOUCHARD J.	2150		VAN PETTEN MME M.	<b>1'14"7</b>	73280	Dm 9m 6a (18) 2a 7a 7a 8a 0a 7a 4a 7a 3a
M Raymond JEAN		<b>11</b>	<b>DIVINE D'ECROVILLE</b>	F	6	MARIE B. TH.	2150	D4	MARIE B.	<b>1'13"1</b>	100690	Da 9a Dm 5m (18) 2m 0a 9a 3m 0a 0a 3a 0a

...PRIX ALADIN D'ECAJEUL

Classement Forme	Ci	Classement Theorique	Classement Distance	Classement Parcours	
8 DIAVOLO CRISCANI	130	8 DIAVOLO CRISCANI	130	8 DIAVOLO CRISCANI	139
1 DEFI CALENDES (D4)	134	1 DEFI CALENDES	131	7 DANSE CADENCE	Nc.
5 DIPLOMATE D'AM (D4)	144	6 DJANGO DES CHARMES	131	9 DIVA DE TILLARD	Nc.
3 DUTIFUL (Dp)	145	10 DANEHILL DANCER	135	10 DANEHILL DANCER	Nc.
6 DJANGO DES CHARMES (Dp)	159	5 DIPLOMATE D'AM	140	6 DJANGO DES CHARMES	Nc.
2 DREAM DARLING (D4)	161	4 DINO DU RILER	144	5 DIPLOMATE D'AM	Nc.
10 DANEHILL DANCER	184	3 DUTIFUL	145	2 DREAM DARLING	Nc.
9 DIVA DE TILLARD	Nc.	7 DANSE CADENCE	147	3 DUTIFUL	Nc.
7 DANSE CADENCE (D4)	Nc.	2 DREAM DARLING	161	4 DINO DU RILER	Nc.
4 DINO DU RILER (D4)	Nc.	9 DIVA DE TILLARD	169	1 DEFI CALENDES	Nc.

...PRIX TEXAS CHARM

Classement Forme	Ci	Classement Theorique	Classement Distance	Classement Parcours	
13 ARON THE BARON	129	13 ARON THE BARON	129	7 CORADO DES CAMBRES	166
11 EVEREST VEDAQUAIS (Dp)	135	11 EVEREST VEDAQUAIS	135	6 CASH DRIVE	169
1 WHOLE LOTTA LOVE (D4)	142	5 EVENING QUICK	136	11 EVEREST VEDAQUAIS	Nc.
5 EVENING QUICK	143	1 WHOLE LOTTA LOVE	139	10 ZAUNI	Nc.
9 AXEL DE GRANDCAMP	144	12 NAPA VALLEY	141	12 NAPA VALLEY	Nc.
6 CASH DRIVE (Dp)	145	9 AXEL DE GRANDCAMP	144	7 CORADO DES CAMBRES	145
2 DRUSENHEIM	147	7 CORADO DES CAMBRES	145	2 DRUSENHEIM	146
7 CORADO DES CAMBRES (D4)	152	6 CASH DRIVE	145	1 WHOLE LOTTA LOVE	149
12 NAPA VALLEY (D4)	180	2 DRUSENHEIM	146	14 DIEGO DE BOMO	150
10 ZAUNI (D4)	180	14 DIEGO DE BOMO	150	3 BORSALINO DE BETAN	151
3 BORSALINO DE BETAN	Nc.	3 BORSALINO DE BETAN	151	10 ZAUNI	151
14 DIEGO DE BOMO (D4)	Nc.	10 ZAUNI	151	8 BAD BOY NEP	159
4 BAROUEUR BLOND	Nc.	8 BAD BOY NEP	159	13 ARON THE BARON	163
8 BAD BOY NEP	Nc.	4 BAROUEUR BLOND	Nc.	4 BAROUEUR BLOND	Nc.

...CRITERIUM DE VITESSE DE BASSE NORMANDIE

Classement Forme	Ci	Classement Theorique	Classement Distance	Classement Parcours	
7 AUBRION DU GERS (Da)	118	7 AUBRION DU GERS	112	4 BILLIE DE MONTFORT	136
9 ALAMO DU GOUTIER	124	6 TAMURE ROC	118	10 ROMANESQUE	Nc.
4 BILLIE DE MONTFORT (Dp)	125	2 VIRGIOUS DU MAZA	119	9 ALAMO DU GOUTIER	Nc.
8 ANGE DE LUNE (D4)	126	4 BILLIE DE MONTFORT	123	11 COPERNIC DE PLAY	Nc.
1 DJANGO RIFF (D4)	128	1 DJANGO RIFF	123	12 AZUR DES CAILLONS	Nc.
11 COPERNIC DE PLAY	138	9 ALAMO DU GOUTIER	124	8 ANGE DE LUNE	Nc.
3 CLIF DU POMMEREUX (Dp)	143	8 ANGE DE LUNE	124	6 TAMURE ROC	Nc.
6 TAMURE ROC (D4)	146	5 VENOSC DE MINEL	124	2 VIRGIOUS DU MAZA	Nc.
12 AZUR DES CAILLONS	Nc.	11 COPERNIC DE PLAY	126	3 CLIF DU POMMEREUX	Nc.
2 VIRGIOUS DU MAZA	Nc.	10 ROMANESQUE	128	5 VENOSC DE MINEL	Nc.
10 ROMANESQUE (D4)	Nc.	12 AZUR DES CAILLONS	129	11 COPERNIC DE PLAY	138
5 VENOSC DE MINEL (D4)	Nc.	3 CLIF DU POMMEREUX	129	9 ALAMO DU GOUTIER	152

...PRIX UP AND QUICK

Classement Forme	Ci	Classement Theorique	Classement Distance	Classement Parcours	
9 HELENA DI QUATTRO	121	9 HELENA DI QUATTRO	121	8 ESQUIRE	Nc.
3 ELVIS BERRY (Dp)	140	7 VENIVICI ROC	124	9 HELENA DI QUATTRO	Nc.
7 VENIVICI ROC	140	11 VOYAGE D'AMOUR	127	10 KEY MOM	Nc.
8 ESQUIRE (Dp)	149	8 ESQUIRE	139	11 VOYAGE D'AMOUR	Nc.
4 EUDES DE L'AUNAY (Da)	150	6 HOOTERS USA	140	7 VENIVICI ROC	Nc.
10 KEY MOM	163	3 ELVIS BERRY	140	6 HOOTERS USA	Nc.
11 VOYAGE D'AMOUR	Nc.	4 EUDES DE L'AUNAY	141	2 ELAN DU ROCHER	Nc.
6 HOOTERS USA (D4)	Nc.	1 ECLAIR MAGIC	145	3 ELVIS BERRY	Nc.
2 ELAN DU ROCHER (D4)	Nc.	5 ENZO DHELPA	146	4 EUDES DE L'AUNAY	Nc.
5 ENZO DHELPA (D4)	Nc.	2 ELAN DU ROCHER	156	5 ENZO DHELPA	Nc.
1 ECLAIR MAGIC (D4)	Nc.	10 KEY MOM	163	1 ECLAIR MAGIC	Nc.

...PRIX OSARUS TROT

Classement Forme	Ci	Classement Theorique	Classement Distance	Classement Parcours	
3 FRENCH DARLING (D4)	141	4 FAR WEST DU RIB	130	9 GREAT GATSBY AS	Nc.
4 FAR WEST DU RIB	143	6 VERY IMPRESSIVE S	135	8 ROBIN G.T.	Nc.
1 FLEUR DE LYS DELO (Dp)	144	5 FLORIDA SPORT	136	10 FACTICE MONTAVAL	Nc.
9 GREAT GATSBY AS	153	1 FLEUR DE LYS DELO	139	11 FRENCH MAN	Nc.
12 FIGARO LIGNERIE	154	3 FRENCH DARLING	141	12 FIGARO LIGNERIE	Nc.
6 VERY IMPRESSIVE S (Dp)	187	11 FRENCH MAN	143	7 ECLIPSE DREAM	Nc.
11 FRENCH MAN	Nc.	2 FREDO GRIFF	143	6 VERY IMPRESSIVE S	Nc.
2 FREDO GRIFF	Nc.	9 GREAT GATSBY AS	144	2 FREDO GRIFF	Nc.
10 FACTICE MONTAVAL	Nc.	12 FIGARO LIGNERIE	147	3 FRENCH DARLING	Nc.
5 FLORIDA SPORT (Da)	Nc.	10 FACTICE MONTAVAL	150	4 FAR WEST DU RIB	Nc.
8 ROBIN G.T. (Da)	Nc.	8 ROBIN G.T.	154	5 FLORIDA SPORT	Nc.
7 ECLIPSE DREAM (D4)	Nc.	7 ECLIPSE DREAM	162	1 FLEUR DE LYS DELO	Nc.

**...PRIX PASSION BEAUTE**

Classement Forme		Cl	Classement Theorique		Classement Distance		Classement Parcours				
6	FRANCE ESPERANCE (D4)	149	1	FLEUR DE LOSQUE	138	12	FARAH SPORT	155	10	FLASH DES MAJ	174
3	FAMILY D'ARJEANC (D4)	149	7	FILIA PIERJI	142	2	FIRST THING FIRST	156	9	FANTA D'EP	Nc.
4	FOXY JEF	154	3	FAMILY D'ARJEANC	149	13	FALCON D'OURVILLE	156	11	FILS PRODIGUE	Nc.
13	FALCON D'OURVILLE	155	2	FIRST THING FIRST	149	11	FILS PRODIGUE	158	12	FARAH SPORT	Nc.
11	FILS PRODIGUE (Dp)	156	6	FRANCE ESPERANCE	149	1	FLEUR DE LOSQUE	159	13	FALCON D'OURVILLE	Nc.
7	FILIA PIERJI (D4)	165	4	FOXY JEF	154	9	FANTA D'EP	162	8	FREE AND EASY	Nc.
9	FANTA D'EP	166	13	FALCON D'OURVILLE	155	10	FLASH DES MAJ	166	7	FILIA PIERJI	Nc.
12	FARAH SPORT (D4)	184	12	FARAH SPORT	155	7	FILIA PIERJI	168	3	FAMILY D'ARJEANC	Nc.
2	FIRST THING FIRST	Nc	11	FILS PRODIGUE	156	6	FRANCE ESPERANCE	171	2	FIRST THING FIRST	Nc.
5	FERIA DE CONNEE	Nc	10	FLASH DES MAJ	157	5	FERIA DE CONNEE	176	4	FOXY JEF	Nc.
10	FLASH DES MAJ	Nc	8	FREE AND EASY	159	5	FOXY JEF	181	5	FERIA DE CONNEE	Nc.
8	FREE AND EASY	Nc	9	FANTA D'EP	162	3	FAMILY D'ARJEANC	Nc	6	FRANCE ESPERANCE	Nc.
1	FLEUR DE LOSQUE	Nc	5	FERIA DE CONNEE	167	8	FREE AND EASY	Nc	1	FLEUR DE LOSQUE	Nc.

**...PRIX QUINOA DU GERS**

Classement Forme		Cl	Classement Theorique		Classement Distance		Classement Parcours				
1	GRAAL DUB'S	141	1	GRAAL DUB'S	141	2	GONNA FLY	161	5	GOURGANDINE	173
2	GONNA FLY	161	2	GONNA FLY	161	8	GADJO DU TORDOIR	164	8	GADJO DU TORDOIR	Nc.
7	GERMAINE DE CORDAY	163	7	GERMAINE DE CORDAY	163	6	GERA	173	9	GIGA DU CHENE	Nc.
8	GADJO DU TORDOIR	164	8	GADJO DU TORDOIR	163	5	GOURGANDINE	173	10	GALON D'AMIRAL	Nc.
5	GOURGANDINE	173	5	GOURGANDINE	164	4	GONDOLE DE BLARY	174	7	GERMAINE DE CORDAY	Nc.
3	GIPSY D'EVRON	179	6	GERA	173	9	GIGA DU CHENE	180	6	GERA	Nc.
9	GIGA DU CHENE	180	4	GONDOLE DE BLARY	174	1	GRAAL DUB'S	187	3	GIPSY D'EVRON	Nc.
10	GALON D'AMIRAL	Nc	3	GIPSY D'EVRON	179	7	GERMAINE DE CORDAY	192	4	GONDOLE DE BLARY	Nc.
6	GERA	Nc	9	GIGA DU CHENE	180	3	GIPSY D'EVRON	218	1	GRAAL DUB'S	Nc.
4	GONDOLE DE BLARY	Nc	10	GALON D'AMIRAL	Nc	10	GALON D'AMIRAL	Nc	2	GONNA FLY	Nc.

**...PRIX QUAKER JET**

Classement Forme		Cl	Classement Theorique		Classement Distance		Classement Parcours				
2	BOSS D'OURVILLE	156	4	ELECTRIC LIGHT	141	4	ELECTRIC LIGHT	145	8	AZROU LEMAN	166
8	AZROU LEMAN	166	8	AZROU LEMAN	141	2	BOSS D'OURVILLE	147	1	ARISTOTE GEDE	178
1	ARISTOTE GEDE (D4)	167	2	BOSS D'OURVILLE	142	11	DIVINE D'ECROVILLE	148	9	CASANOVA BLUE	Nc.
3	ASIONA CASH	172	9	CASANOVA BLUE	144	8	AZROU LEMAN	161	10	ARGENT DU CHENE	Nc.
9	CASANOVA BLUE (Dp)	175	3	ASIONA CASH	145	3	ASIONA CASH	172	11	DIVINE D'ECROVILLE	Nc.
11	DIVINE D'ECROVILLE (D4)	Nc	11	DIVINE D'ECROVILLE	148	1	ARISTOTE GEDE	178	7	ASTRAL DE BEAUMEE	Nc.
10	ARGENT DU CHENE	Nc	6	ADEN D'AVIGNERE	149	9	CASANOVA BLUE	181	6	ADEN D'AVIGNERE	Nc.
6	ADEN D'AVIGNERE	Nc	10	ARGENT DU CHENE	154	10	ARGENT DU CHENE	183	2	BOSS D'OURVILLE	Nc.
4	ELECTRIC LIGHT (Da)	Nc	7	ASTRAL DE BEAUMEE	155	6	ADEN D'AVIGNERE	Nc	3	ASIONA CASH	Nc.
5	BABY HAUFOR	Nc	1	ARISTOTE GEDE	158	5	BABY HAUFOR	Nc	4	ELECTRIC LIGHT	Nc.
7	ASTRAL DE BEAUMEE	Nc	5	BABY HAUFOR	Nc	7	ASTRAL DE BEAUMEE	Nc	5	BABY HAUFOR	Nc.