

QUOTIDIEN **FranceTURF**

LE JOURNAL DES GROSSES COTES !

DIMANCHE

**QUINTE + à
ParisLongchamp (R1)
Grand Handicap du Toboggan
(18 partants)**



LUNDI

**QUINTE + à Bordeaux
(R1)
Handicap de Bordeaux
(16 partants)**



ON VOUS AIDE A GAGNER !!!

SOMMAIRE

Le Quinté+ de dimanche.....	p. 3
Les sélections de nos consultants	p. 4
R1 PARISLONGCHAMP	p. 6
R3 CHOLET.....	p. 7
Le Quinté+ de lundi.....	p. 9
Programme Réunions de dimanche .	p. 13

Mercredi 24 avril à BEAUMONT DE LOMAGNE :

2 INFOS sur 4 données

Le Coup Sûr, le 2 arrive 3ème à 5/1

La Dernière Minute, le 5 arrive 1er

Rapport du 2 sur 4 : 4,50 €

Deux de nos 3 outsiders font l'arrivée, le 10 5ème à 31/1

et le 9 4ème à 48/1

France Turf donne le Tiercé, le Quarté,

le Quinté en 7 chevaux

et le Multi en 4 (1 base + 6) : 220,50 €.

Pierre Peschet indique le Tiercé, le Quarté en 5

Supplément
Quotidien du

**mieux
reussir
aux
COURSES**
ET AU

TIERCÉ • QUARTÉ • QUINTÉ

ISSN 1632 - 8671

Commission Paritaire : 0522 K 85472

Dimanche

**28
Avril
2019**

+

Lundi

**29
Avril
2019**

**Attention
à nos outsiders
spéculatifs !**

Retrouvez votre journal la veille à partir de 16h30

ParisLongchamp

Course 3 == GRAND HANDICAP DU TOBOGGAN DE LONGCHAMP - LES DIMANCHES AU GAL == (70000 Euros - Plat - Handicap Classe 1 - 4 ans et Plus - 1400 mètres, Corde à droite - Ref: +15) Couplé, Trio, 2sur4, Multi

HANDICAP, Réf. +150 , PLAT, 1.400 mètres, corde à DROITE.- Pour chevaux entiers, hongres et juments de 4 ans et au-dessus, ayant couru depuis le 1er octobre 2018 inclus.La référence

Nº	Chevaux	S	A	Jockey	Pds	CD	Entraîneurs	Gains	Performances
1	DEEMSTER (IRE)	H	4	BARZALONA M.	61	12	FABRE (S) A.	52760	(18) 3p 8p 7p 1p (17) 1p 4p
2	RAYON VERT	M	5	BOUDOT PC.	60	3	LOISEL L.	145715	1p 5p (18) 14p 0p 9p 1p 6p 2p 1p 4p (17) 6p 4p
3	ROMINOU	H	6	VERON F.	59,5	6	LERNER (S) C&Y.	142850	4p 4p 1p (18) 1p 7p 0p 2p 7p 1p 1p 9p (17) 9p
4	EURYALE (IRE)	H	5	LEMAITRE A.	59,5	4	TOUX JV.	102615	3p 1p (18) 7p 5p 4p 2p 1p 2p 1p 5p (17) 2p 4p
5	TROIZILET	M	5	MENDIZABAL I.	58	15	LUKA V.	157399	(18) 3p 1p 4p 2p 1p 4p (17) 1p 6p 2p 3p 6p 2p
6	ZALAMEA (IRE)	M	6	BLONDEL F.	58	5	ROSSI F.	141045	2p 6p 7p 5p 4p (18) 4p 1p 4p 0p 4p 0p 3p
7	FASTIDIOUS	M	4	EYQUEM JB.	57	8	BAUDRON L.	128800	2p 7p 9p (18) 0p 0p 1p 2p 0p 2p 4p 6p 4p
8	JASNIN	H	7	CRASTUS A.	57	9	HICKST W.	211600	1p 3p (18) 1p 4p 3p 0p 0p 1p 8p 8p 4p (17) 0p
9	PEDRO THE FIRST(X)	H	4	GUYON M.	56	13	ROSSI F.	73860	4p 2p (18) 3p 4p 1p 1p 2p 9p 1p 5p 1p 2p
10	CHEIKELJACK	M	6	PICCONI T.	56	17	BOUTIN (S) C.	172600	5p 6p (18) 12p 3p 4p 7p 9p 3p 1p (17) 1p 2p 1p
11	GEORGE THE PRINCE(X)	M	5	PESLIER O.	56	16	DOLEUZE G.	85755	9p 8p (18) 5p 2p 4p 0p 4p 4p 4p (17) 3p 1p
12	ON THE SEA (GB)	H	5	MONTEIRO J.	55,5	1	CAULLERY N.	79060	15p 11p 10p 6p 5p (18) 6p 6p 6p 6p 1p 5p 4p
13	DARK AMERICAN(X)	H	5	SOUILLON C.	55,5	18	SARTORI V.	114470	5p 1p 2p 6p (18) 5p 15p 3p 7p 5p 1p 6p 5p
14	MILLFIELD	M	6	DEMURO C.	55,5	2	SMAGA D.	198755	2p (18) 5p 2p 5p 0p 8p 4p 5p 3p 4p 0p 4p
15	FRENCH PEGASUS	H	4	BACHELOT T.	55	14	BARBEROT (S) Y.	95350	8p (18) 2p 5p 8p 1p 2p 2p 2p 4p 2p (17) 3p
16	PARIGOTE	F	4	BENOIST G.	54,5	7	COLLET (S) ROB.	88960	9p 1p 9p 15p (18) 7p 7p 9p 11p 5p 5p 0p 1p
17	VEDEUX (IRE)(X)	M	8	PASQUIER S.	54,5	10	LERNER (S) C&Y.	230650	3p 5p (18) 8p 8p 1p 1p 3p 7p 2p 3p 0p 0p
18	SOHO STARLIGHT (GB)	M	6	CHEMINAUD V.	53	11	PANTALL HA.	93300	(18) 16p 0p 0p 2p 3p 6p 5p 3p (17) 1p 5p 2p 1p

Classement Théorique

Classement Forme

5	TROIZILET	8037
13	DARK AMERICAN (X)	459
14	MILLFIELD	393
3	ROMINOU	384
16	PARIGOTE	364
4	EURYALE	352
9	PEDRO THE FIRST (A)	328
7	FASTIDIOUS	318
2	RAYON VERT	307
8	JASNIN	302
15	FRENCH PEGASUS	291
17	VEDEUX (A)	284
11	GEORGE THE PRINCE (X)	269
6	ZALAMEA	264
10	CHEIKELJACK	257
1	DEEMSTER	254
12	ON THE SEA	132
18	SOHO STARLIGHT	97

Classement Théorique

5	TROIZILET	13000
3	ROMINOU	450
6	ZALAMEA	350
2	RAYON VERT	315
7	FASTIDIOUS	280
1	DEEMSTER	275
12	ON THE SEA	260
13	DARK AMERICAN	260
10	CHEIKELJACK	260
16	PARIGOTE	260
15	FRENCH PEGASUS	248
11	GEORGE THE PRINCE	248
14	MILLFIELD	245
4	EURYALE	240
18	SOHO STARLIGHT	234
17	VEDEUX	208
9	PEDRO THE FIRST	140
8	JASNIN	140

Classement Distance

5	TROIZILET	78
9	PEDRO THE FIRST	75
3	ROMINOU	73
13	DARK AMERICAN	70
8	JASNIN	69
17	VEDEUX	66
11	GEORGE THE PRINCE	62
15	FRENCH PEGASUS	60
14	MILLFIELD	56
6	ZALAMEA	56
4	EURYALE	55
1	DEEMSTER	53
18	SOHO STARLIGHT	45
16	PARIGOTE	43
10	CHEIKELJACK	36
7	FASTIDIOUS	33
12	ON THE SEA	30
2	RAYON VERT	29

ParisLongchamp

Nos bases :

1 "Le Coup Sûr"

14

MILLFIELD

Est auteur d'une rentrée tonitruante sur l'hippodrome de St Cloud. Il est très bien placé au poids cette fois. Bon point d'appui !

Placé 10€

2 Le Tuyau de France-Turf

8

JASNIN

Monte de catégorie mais il a gagné facilement à Nantes. Il peut profiter de sa forme pour viser plus haut.

Placé : 10€

3 L'INFO-Entraînement

17

VEDEUX

A retrouvé la grande forme en ce début d'année. Il n'aura que 54.5 kilos à porter sur le dos. Il va en doubler plus d'un pour finir.

Placé : 10€

4 Dernière Minute

2

RAYON VERT

A commencé l'année en fanfare avec un brillant succès sur le sable cantilien. Encore meilleur sur le gazon, on s'en méfie.

Le Prono de FRANCE TURF

14 MILLFIELD

17 VEDEUX

8 JASNIN

12 ON THE SEA

5 TROIZILET

2 RAYON VERT

3 ROMINOU

6 ZALAMEA

ENSUITE

1 DEEMSTER

4 EURYALE

7 FASTIDIOUS

13 DARK AMERICAN

Nos OUTSIDERS spéculatifs pour corser les rapports...

Ce sont des chevaux qui peuvent faire L'arrivée et qui sont peu cités par la presse spécialisée...

12

ON THE SEA

5

TROIZILET

6

ZALAMEA

Les sélections de nos consultants :

Pierre PESCHET

le 1er de la sélection
en base pour vos
jeux en champ réduit



7 FASTIDIOUS
13 DARK AMERICAN
9 PEDRO THE FIRST
1 DEEMSTER
4 EURYALE
2 RAYON VERT
6 ZALAMEA
14 MILLFIELD

ENSUITE

3 ROMINOU
17 VEDEUX

Gérald PROUST

le 1er de la
sélection en base
pour vos jeux en
champ réduit



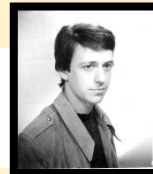
2 RAYON VERT
14 MILLFIELD
17 VEDEUX
4 EURYALE
7 FASTIDIOUS
13 DARK AMERICAN
8 JASNIN
1 DEEMSTER

ENSUITE

3 ROMINOU
12 ON THE SEA

ROQUEPINE

le 1er de la sélection
en base pour vos
jeux en champ réduit



6 ZALAMEA
12 ON THE SEA
17 VEDEUX
14 MILLFIELD
7 FASTIDIOUS
5 TROIZILET
9 PEDRO THE FIRST
1 DEEMSTER

ENSUITE

2 RAYON VERT
4 EURYALE

Base : 7

Base : 2

Base : 6

Emilie RONDEAU Outsiders Préférés

12 ON THE SEA
5 TROIZILET

Gérald PROUST Outsiders Préférés

8 JASNIN
13 DARK AMERICAN

Florence BOURDON Outsiders Préférés

6 ZALAMEA
1 DEEMSTER

Synthèse (Sans Ordre) : 2-6-7-12-5-8-13-6-1

CONSEILS DE JEUX PERMANENTS :

Base : On peut jouer GAGNANT / PLACE

Les Outsiders : à jouer PLACE ou en COUPLE

Avec la Base, on peut faire des champs réduits au couplé G/PI,
au Trio, Tiercé et Multi en 4.

Avec la Synthèse : on peut gagner des gros rapports de temps en temps au Quarté et Quinté
En résumé, on vous aide à gagner plus souvent...dans vos jeux préférés. Bons Jeux à vous !

G. PROUST

Pierre PESCHET

Cholet R3

406 ECHENTA CHEF
603 DEFI DE LA COUDRE
703 DORIAN

S.RONDEAU

ParisLongchamp R1

203 EPIC HERO
308 JASNIN
407 MORGAN LE FAYE

ROQUEPINE

ParisLongchamp R1

306 ZALAMEA
410 LUNCH LADY
704 SENZA FINE

Des idées pour mieux jouer

A - En jouant au TOP5 sur internet (Genybet)

(exemple avec la sélection de Gérard PROUST)

1er) Le 1er cheval avec les 8 suivants à 0,10 € (7,00 €)

2ème) Le 1er avec les 11 suivants en champ réduit à 0,10 € (coût : 33,00 €)

3ème) Sélection de 2 chevaux de base avec les 10 suivants en champ réduit à 0,10 €
(coût : 12,00 €)

4ème) 1 jeu de 8 chevaux avec 7 outsiders en combinaison à 0,10 € (coût : 5,60 €)

$$1+2+3+4 = 7,00 + 33,00 + 12,00 + 5,60 = 57,60 \text{ €}$$

B - En jouant au QUATRO sur internet (Genybet)

1er) Le 1er cheval avec 13 autres à 0,10 € (coût : 22,00 €)

2ème) Le 2ème cheval avec 11 autres à 0,10 € (coût : 12,00 €)

$$22,00 + 12,00 = 34,00 \text{ €}$$

Bons jeux à tous

G. PROUST

R1 - ParisLongchamp

NOS PRONOS PAR ORDRE DE PRÉFÉRENCE :

1ère course : 4-3-2-6

2ème course : 3-1-7-5-2-6

3ème course : **COURSE DU QUINTE**

4ème course : 10-7-5-1-2-3-9

5ème course : 3-5

6ème course : 2-8-3-1-5-6

7ème course : 2-4-1-8-12-3-13-10 + 9-15 (Pick5)

8ème course : 11-9-13-4-12-1-14

Conseils de jeu :
Les 2 premiers à jouer placé
Les 4 premiers en couplé
Gagnant/Placé

Sélection du jour : 306 ZALAMEA

Nos Bases Préférées : le 1er du prono (pour les champs réduits)

Outsiders pour pimenter les rapports : 104 – 207 – 410 – 608 – 704 - 809

Report conseillé :

306 ZALAMEA GP

Report de 1/2 sur

704 SENZA FINE GP

CONSEILS DE JEUX PERMANENTS AU QUINTE+ :

Jeux simples : Mes 2 premiers en placé 10 euros dans toutes les courses.

Couplés : Mes 4 premiers en Gagnant/Placé

Trios, Tiercés et Multi en 4 : Champ réduit du 1er avec les 7 suivants.

Quarté et Quintés + : Mes 7 ou 8 premiers selon vos moyens. (Flexi)

Mes 2 ou 3 premiers en base avec les 4e, 5e, 6e, 7e, 8e et 9e de la sélection fonction du nombre de partants.

Les Multis en 5, 6 et 7 chevaux peuvent être joués plusieurs fois : Ils peuvent être joués en champ réduit avec 1, 2, 3, 4, 5 ou 6 bases (etc).

R3 - Cholet

NOS PRONOS PAR ORDRE DE PRÉFÉRENCE :

1ère course : 9-5-7-8-2-4

2ème course : 1-4-5-8-6-9-11

3ème course : 8-3-10-9-7-6

4ème course : 12-9-10-6-18-8-15-17

5ème course : 10-1-3-9-7-2

6ème course : 14-8-4-10-3-5-6-13

7ème course : 15-3-12-13-7-2-14

8ème course : 3-1-9-14-17-11-13-6 + 16-18 (Pick5)

Conseils de jeu :

Les 2 premiers à jouer placé
Les 4 premiers en couplé
Gagnant/Placé

Sélection du jour : 308 ELOI DES EPINES

Nos Bases Préférées : le 1er du pronos (pour les champs réduits)

Pour pimenter les rapports : 108-410-603-703-814

Report conseillé :

201 FLORA DE LA VALLEE GP

Report de 1/2 sur

308 ELOI DES EPINES GP

CONSEILS DE JEUX PERMANENTS AU QUINTE+ :

Jeux simples : Mes 2 premiers en placé 10 euros dans toutes les courses .

Couplés : Mes 4 premiers en Gagnant/Placé

Trios, Tiercés et Multi en 4 : Champ réduit du 1er avec les 7 suivants.

Quarté et Quintés + : Mes 7 ou 8 premiers selon vos moyens. (Flexi)

Mes 2 ou 3 premiers en base avec les 4e, 5e, 6e, 7e, 8e et 9e de la sélection fonction du nombre de partants.

Les Multis en 5, 6 et 7 chevaux peuvent être joués plusieurs fois : Ils peuvent être jouer en champ réduit avec 1, 2, 3, 4, 5 ou 6 bases (etc).

Bordeaux

Course 1 == HANDICAP DE BORDEAUX == (52000 Euros - Plat - Handicap Classe 2 - 4 ans et Plus - 1600 mètres, Corde à droite - Ref: +20,5) Couplé, Trio, 2sur4, Multi

HANDICAP DIVISE, Réf. +205 , PLAT, 1.600 mètres, corde à DROITE.- Pour chevaux entiers, hongres et juments de 4 ans et au-dessus, ayant couru depuis le 1er octobre 2018 inclus.

Nº	Chevaux	S	A	Jockey	Pds	CD	Entraîneurs	Gains	Performances
1	ASCOT ANGEL	H	5	BARZALONA M.	60	13	THOMAS-DEMEAULTE (S) X.	118770	(18) 3p 3p 5p 3p 3p 6p 1p 1p (17) 11p 1p 2p 1p
2	SHIELDING (USA)	H	5	EYQUEM JB.	59,5	3	LABATE (S) S.	43590	7p 1p 1p 12p (18) 11p 1p 5p 7p 4p 4p 1p (17) 2p
3	FAIRY TALE (IRE)	H	4	BOUDOT PC.	59,5	8	GAY KELLEWAY MLLE M.	25600	5p (18) 8p 5p 3p 1p 2p
4	RIZZICHOP	H	7	MENDIZABAL I.	59	1	TRIGODET O.	100755	3p 5p (18) 5p 0p 5p 7p 4p 1p 9p 1p (17) 0p 0p
5	FALCO DELAVILLIERE	H	4	GUYON M.	58,5	5	AVIAL LOPEZ R.	107530	11p 3p (18) 8p 3p 13p 4p 3p 1p 5p 5p 2p 2p
6	BEYOND MY DREAMS (IRE)(X)	M	4	SAADI S.	58,5	9	PANTALL HA.	83750	3p 16p (18) 6p 6p 6p 6p 4p 9p 6p 1p 1p 5p
7	LAND OF MIND (GB)	H	4	PICCONE T.	58,5	11	DELCHER SANCHEZ M.	59030	3p 9p (18) 2p 9p 2p 4p 6p 4p 8p 3p 2p 1p
8	PASTICHOP	H	5	HAMELIN A.	58	12	GOURDAIN (S) CH.	79880	4p 9p 3p (18) 2p 4p 3p 2p 2p 1p 4p 3p 0p
9	REBEL LIGHTNING (IRE)(X)	H	6	PASQUIER S.	57,5	16	MONFORT (S) P&F.	109656	3p 7p 4p 2p (18) 7p 3p 2p 1p 3p 1p 6p 0p
10	LARNO	H	5	RUIS S.	57,5	15	BOUTIN (S) M.	118930	9p 10p 4p (18) 3p 14p 2p 9p 8p 0p 3p 6p 7p
11	QATAR BOLT (GB)	M	4	PESLIER O.	57	6	PANTALL HA.	50080	2p 12p (18) 5p 2p 6p 2p 3p 1p 6p (17) 2p 2p 0p
12	BARODAR	M	4	LAURON M.	57	2	LEMER T.	41660	8p 5p 12p 1p (18) 1p 7p 4p 2p 3p 3p 5p 2p
13	PARK TOWER	M	4	CHEMINAUD V.	57	7	PANTALL HA.	36870	15p (18) 3p 15p 0p 0p 1p 9p 3p 1p (17) 0p 5p
14	GOOD SMASH	H	7	AUGE J.	57	10	PARDON F.	118520	4p 5p (18) 3p 7p 2p 2p 8p 3p (17) 3p 1p 4p 4p
15	CAZALINE	F	4	CRASTUS A.	56,5	14	DELAPLACE M.	66700	3p 2p 18p 9p (18) 4p 5p 4p 2p 5p 4p 7p 0p
16	EL INDIO	M	4	THOMAS R.	56,5	4	PANTALL HA.	38150	10p (18) 5p 8p 0p 1p 8p 0p 8p 5p 1p 6p (17) 3p

Classement Théorique

Classement Forme

7	LAND OF MIND	508
9	REBEL LIGHTNING (X)	494
11	QATAR BOLT	406
8	PASTICHOP	348
4	RIZZICHOP	308
5	FALCO DELAVILLIERE	282
2	SHIELDING	279
16	EL INDIO	272
3	FAIRY TALE	268
13	PARK TOWER	267
12	BARODAR	260
10	LARNO	254
6	BEYOND MY DREAMS (X)	240
15	CAZALINE	180
14	GOOD SMASH	173
1	ASCOT ANGEL	146

Classement Theorique

6	BEYOND MY DREAMS	350
5	FALCO DELAVILLIERE	275
4	RIZZICHOP	260
1	ASCOT ANGEL	260
15	CAZALINE	248
7	LAND OF MIND	248
8	PASTICHOP	248
11	QATAR BOLT	234
10	LARNO	234
9	REBEL LIGHTNING	234
16	EL INDIO	165
13	PARK TOWER	160
12	BARODAR	156
3	FAIRY TALE	156
2	SHIELDING	130
14	GOOD SMASH	108

Classement Distance

9	REBEL LIGHTNING	72
14	GOOD SMASH	69
8	PASTICHOP	64
12	BARODAR	63
3	FAIRY TALE	63
1	ASCOT ANGEL	61
7	LAND OF MIND	58
2	SHIELDING	54
11	QATAR BOLT	52
4	RIZZICHOP	52
16	EL INDIO	49
5	FALCO DELAVILLIERE	47
15	CAZALINE	44
10	LARNO	44
6	BEYOND MY DREAMS	30
13	PARK TOWER	27

Bordeaux

Nos bases :

1

"Le Coup Sûr"

9

REBEL LIGHTNING

Aura le terrain collant qu'il affectionne. En dépit de la corde 16, il va terminer comme une balle. Lauréat en puissance !

Placé 10€

2

Le Tuyau de France-Turf

4

RIZZICHOP

En constant progrès. Se plaît sur le mile du Bouscat. Indifférent à l'état du terrain, très belle chance !

Placé : 10€

3

L'INFO-Entraînement

11

QATAR BOLT

A montrer son aptitude au parcours. Combatif le 30 mars dans un quinté, peut s'affirmer ici.

Placé : 10€

4

Dernière Minute

1

ASCOT ANGEL

A remporté l'édition 2018. Il court bien sur sa fraîcheur. Difficile de ne pas le retenir en bon rang.

Le Prono de FRANCE TURF

- 9 REBEL LIGHTNING
 - 11 QATAR BOLT
 - 1 ASCOT ANGEL
 - 4 RIZZICHOP
 - 15 CAZALINE
 - 6 BEYOND MY DREAMS
 - 10 LARNO
 - 8 PASTICHOP
- ENSUITE**
- 14 GOOD SMASH
 - 7 LAND OF MIND
 - 3 FAIRY TALE
 - 5 FALCO DELAVILLIERE

Nos OUTSIDERS spéculatifs pour corser les rapports...

Ce sont des chevaux qui peuvent faire L'arrivée et qui sont peu cités par la presse spécialisée...

15

CAZALINE

10

LARNO

14

GOOD SMASH

Les sélections de nos consultants :

Pierre PESCHET

le 1er de la sélection
en base pour vos
jeux en champ réduit



- 11 QATAR BOLT
- 4 RIZZICHOP
- 1 ASCOT ANGEL
- 8 PASTICHOP
- 9 REBEL LIGHTNING
- 3 FAIRY TALE
- 2 SHIELDING
- 6 BEYOND MY DREAMS

ENSUITE

- 13 PARK TOWER
- 16 EL INDIO

Gérald PROUST

le 1er de la
sélection en base
pour vos jeux en
champ réduit



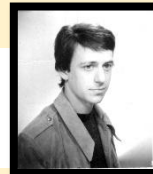
- 9 REBEL LIGHTNING
- 1 ASCOT ANGEL
- 7 LAND OF MIND
- 3 FAIRY TALE
- 14 GOOD SMASH
- 4 RIZZICHOP
- 5 FALCO DELAVILLIERE
- 11 QATAR BOLT

ENSUITE

- 6 BEYOND MY DREAMS
- 15 CAZALINE

ROQUEPINE

le 1er de la sélection
en base pour vos
jeux en champ réduit



- 1 ASCOT ANGEL
- 6 BEYOND MY DREAMS
- 9 REBEL LIGHTNING
- 11 QATAR BOLT
- 12 BARODAR
- 5 FALCO DELAVILLIERE
- 7 LAND OF MIND
- 3 FAIRY TALE

ENSUITE

- 8 PASTICHOP
- 15 CAZALINE

Base : 11

Base : 9

Base : 1

Emilie RONDEAU Outsiders Préférés

- 15 CAZALINE
- 10 LARNO

Gérald PROUST Outsiders Préférés

- 14 GOOD SMASH
- 4 RIZZICHOP

Florence BOURDON Outsiders Préférés

- 3 FAIRY TALE
- 6 BEYOND MY DREAMS

Synthèse (Sans Ordre) : 11-9-1-15-10-14-4-3-6

CONSEILS DE JEUX PERMANENTS :

Base : On peut jouer GAGNANT / PLACE

Les Outsiders : à jouer PLACE ou en COUPLE

Avec la Base, on peut faire des champs réduits au couplé G/PI,
au Trio, Tiercé et Multi en 4.

Avec la Synthèse : on peut gagner des gros rapports de temps en temps au Quarté et Quinté
En résumé, on vous aide à gagner plus souvent...dans vos jeux préférés. Bons Jeux à vous !

G. PROUST

Pierre PESCHET

Bordeaux R1

PAS DE PRONO

S.RONDEAU

Bordeaux R1

PAS DE PRONO

ROQUEPINE

Bordeaux R1

- 101 ASCOT ANGEL
- 303 CLOS DU CHENET
- 709 LOOK BACK

Des idées pour mieux jouer

A - En jouant au TOP5 sur internet (Genybet)

(exemple avec la sélection de Gérard PROUST)

1er) Le 1er cheval avec les 8 suivants à 0,10 € (7,00 €)

2ème) Le 1er avec les 11 suivants en champ réduit à 0,10 € (coût : 33,00 €)

3ème) Sélection de 2 chevaux de base avec les 10 suivants en champ réduit à 0,10 €
(coût : 12,00 €)

4ème) 1 jeu de 8 chevaux avec 7 outsiders en combinaison à 0,10 € (coût : 5,60 €)

$$1+2+3+4 = 7,00 + 33,00 + 12,00 + 5,60 = 57,60 \text{ €}$$

B - En jouant au QUATRO sur internet (Genybet)

1er) Le 1er cheval avec 13 autres à 0,10 € (coût : 22,00 €)

2ème) Le 2ème cheval avec 11 autres à 0,10 € (coût : 12,00 €)

$$22,00 + 12,00 = 34,00 \text{ €}$$

Bons jeux à tous

G. PROUST

Programme des 2 Réunions de Dimanche sélectionnées



TROT

Classements forme, théorique, distance et parcours

GALOP

Classements forme, théorique et parcours

**Une mine d'or pour découvrir des outsiders à
belle cote ou éliminer les non chances**

PARIS-LONGCHAMP le 28/04/2019

Course 1 == PRIX FINLANDE == (55000 Euros - Plat - femelles - Listed - 3 ans - 1800 mètres, Corde à droite) Couplé Ordre, Trio Ordre

27500 11000 8250 5500 2750. COURSE A CONDITIONS , PLAT, 1.800 mètres, corde à DROITE.- Pour pouliches de 3 ans, n'ayant jamais gagné une course de Groupe ni, cette année, gagné une Listed Race. Poids : 56 k. Les pouliches gagnée une Listed Race porteront 2 k. Versement à la poule des propriétaires : 250 à l'engagement ou 1.980 à l'engagement supplémentaire.

Propriétaires	Ec	N°	Chevaux	S	A	Jockey	Pds	CD	Entraîneurs	Recl	Gains	Performances
A. CURTY/F. SAUQUE		1	CELESTISSIME	F	3	PASQUIER S.	56	6	CLEMENT (S) N.		14200	7p (18) 1p
AL SHAQAB RACING		2	EXCELLENCY(X)	F	3	BARZALONA M.	56	4	DEVIN (S) HF.		16350	1p (18) 5p
GERARD AUGUSTIN-NORMAND		3	OLENDON	F	3	DEMURO C.	56	5	BARY (S) P.		18440	4p (18) 7p 1p 4p
Ec. NORMANDIE PUR SANG		4	BLANCHE DOREE	F	3	SOUMILLON C.	56	2	ROUGET (S) JC.		35550	2p 1p (18) 1p 7p 4p 4p
GUIDO-WERNER-HERMANN SCHM		5	PRAY (GER)	F	3	CRASTUS A.	56	3	SUBORICS A.		7300	(18) 4p 1p 0p
CHARLES WENTWORTH		6	MORNING DEW	F	3	BOUDOT PC.	56	1	CAULLERY N.		8400	2p (18) 4p

MOYENNE PISTE

Course 2 == PRIX DU PONT NEUF == (55000 Euros - Plat - Listed - 3 ans - 1400 mètres, Corde à droite) Couplé, Trio

27500 11000 8250 5500 2750. COURSE A CONDITIONS , PLAT, 1.400 mètres, corde à DROITE.- Pour poulains entiers, hongres et pouliches de 3 ans, n'ayant jamais gagné une course de Groupe. Poids : 57 k. Les chevaux ayant, cette gagné une Listed Race porteront 2 k. Versement à la poule des propriétaires : 250 à l'engagement ou 1.980 à l'engagement supplémentaire. NOUVELLE PISTE - POTEAU 2

Propriétaires	Ec	N°	Chevaux	S	A	Jockey	Pds	CD	Entraîneurs	Recl	Gains	Performances
A.JATHIERE / G.AUGUSTIN-NORMA		1	WIND TEST (GB)	M	3	DEMURO C.	57	4	GIORGIA.		59350	1p 5p (18) 4p 1p 2p 4p
EC. PANDORA RACING/A. MOUKNA		2	SIMPLY STRIKING(X)	M	3	PICCONI T.	57	2	DELCHER SANCHEZ M.		47750	2p (18) 4p 6p 5p 1p 1p
GODOLPHIN SNC		3	EPIC HERO	M	3	BARZALONA M.	57	8	FABRE (S) A.		37550	2p 1p (18) 3p
SCEA . HARAS DE SAINT PAIR		4	URWALD (GB)	M	3	BOUDOT PC.	57	6	FABRE (S) A.		13500	7p (18) 1p
MME BECQUART/R. & P. SCHLIENG		5	BECQUAGOLD	M	3	MENDIZABAL I.	57	7	TRIGODET O.		32400	1p 1p (18) 7p 2p 5p
WERTHEIMER & FRERE		6	HARMLESS(X)	M	3	GUYON M.	57	5	FERLAND (S) C.		51000	7p (18) 1p 1p 1p
AL SHIRA'AA FARMS		7	SICILIA (GB)	F	3	PESLIER O.	55,5	1	LAFFON-PARIAS C.		43550	8p 2p (18) 6p 3p 1p 2p
GUNAY EQUESTRIAN INVEST GMBI		8	SHAFRAN MNM (IRE)	F	3	BACHELOT T.	55,5	3	HAUSTEIN W.		14125	(18)1p 1p 1p

Course 3 == GRAND HANDICAP DU TOBOGGAN DE LONGCHAMP - LES DIMANCHES AU GAL == (70000 Euros - Plat - Handicap Classe 1 - 4 ans et Plus - 1400 mètres, Corde à droite - Ref: +15) Couplé, Trio, 2sur4, Multi

35000 13300 9800 5600 2800 2100 1400. HANDICAP, Réf. +15 , PLAT, 1.400 mètres, corde à DROITE.- Pour chevaux entiers, hongres et juments de 4 ans et au-dessus, ayant couru depuis le 1er octobre 2018 inclus. La référence se situera entre +13 et +16.

La référence de cette épreuve sera éventuellement remontée à la déclaration de déclaration des partants probables, afin que le poids le plus élevé soit fixé à 60 k. Un souvenir sera offert au pr offert au propriétaire du cheval gagnant par FRANCE GALOP. NOUVELLE PISTE - POTEAU 2

Propriétaires	Ec	N°	Chevaux	S	A	Jockey	Pds	CD	Entraîneurs	Recl	Gains	Performances
GODOLPHIN SNC		1	DEEMSTER (IRE)	H	4	BARZALONA M.	61	12	FABRE (S) A.		52760	(18) 3p 8p 7p 1p (17) 1p 4p
CAMILLE GARNIER		2	RAYON VERT	M	5	BOUDOT PC.	60	3	LOISEL L.		145715	1p 5p (18) 14p 0p 9p 1p 6p 2p 1p 4p (17) 6p 4p
SUC. GERARD TOCZE		3	ROMINOU	H	6	VERON F.	59,5	6	LERNER (S) C&Y.		142850	4p 4p 1p (18) 1p 7p 0p 2p 7p 1p 1p 9p (17) 9p
JEAN-VINCENT TOUX		4	EURYALE (IRE)	H	5	LEMAITRE A.	59,5	4	TOUX JV.		102615	3p 1p (18) 7p 5p 4p 2p 1p 2p 1p 5p (17) 2p 4p
LERAM S.R.O.		5	TROIZILET	M	5	MENDIZABAL I.	58	15	LUKA V.		157399	(18) 3p 1p 4p 2p 1p 4p (17) 1p 6p 2p 3p 6p 2p
LE HARAS DE LA GOUSSERIE		6	ZALAMEA (IRE)	M	6	BLONDEL F.	58	5	ROSSI F.		141045	2p 6p 7p 5p 4p (18) 4p 1p 4p 0p 4p 0p 3p
JEAN-PHILIPPE DUBOIS		7	FASTIDIOUS	M	4	EYQUEM JB.	57	8	HAUDRON L.		128800	2p 7p 9p (18) 0p 0p 1p 2p 0p 2p 4p 6p 4p
GUIDO-WERNER-HERMANN SCHM		8	JASNIN	H	7	CRASTUS A.	57	9	HICKST W.		211600	1p 3p (18) 1p 4p 3p 0p 1p 8p 8p 4p (17) 0p
MME NATHALIE MEMRAN		9	PEDRO THE FIRST(X)	H	4	GUYON M.	56	13	ROSSI F.		73860	4p 2p (18) 3p 4p 1p 1p 2p 9p 1p 5p 1p 2p
ECURIES SERGE STEMPNIAK		10	CHEIKELJACK	M	6	PICCONI T.	56	17	BOUTIN (S) C.		172600	5p 6p (18) 12p 3p 4p 7p 9p 3p 1p (17) 1p 2p 1p
MME C. STEPHENSON/G. NABET		11	GEORGE THE PRINCE(X)	M	5	PESLIER O.	56	16	DOLEUZE G.		85755	9p 8p (18) 5p 2p 4p 0p 4p 4p 4p (17) 3p 1p
C. BODIN/MME V. BODIN		12	ON THE SEA (GB)	H	5	MONTEIRO J.	55,5	1	CAULLERY N.		79060	15p 11p 10p 6p 5p (18) 6p 6p 6p 6p 1p 5p 4p
LEGEND RACING CLUB		13	DARK AMERICAN(X)	H	5	SOUMILLON C.	55,5	18	SARTORI V.		114470	5p 1p 2p 6p (18) 5p 15p 3p 7p 5p 1p 6p 5p
ALAIN MICHEL HADDAD		14	MILLFIELD	M	6	DEMURO C.	55,5	2	SMAGA D.		198755	2p (18) 5p 2p 5p 0p 8p 4p 5p 3p 4p 0p 4p
JEAN JUSTIN FOURNIER		15	FRENCH PEGASUS	H	4	BACHELOT T.	55	14	BARBEROT (S) Y.		95350	8p (18) 2p 5p 8p 1p 2p 2p 2p 2p 4p 2p (17) 3p
MLLE MICHELINE VIDAL		16	PARIGOTE	F	4	BEHOIST G.	54,5	7	COLLET (S) ROB.		88960	9p 1p 9p 15p (18) 7p 7p 9p 11p 5p 0p 1p
C&Y. LERNER (S)		17	VEDEUX (IRE)(X)	M	8	PASQUIER S.	54,5	10	LERNER (S) C&Y.		230650	3p 5p (18) 8p 8p 1p 1p 3p 7p 2p 3p 0p 0p
GUY HEALD		18	SOHO STARLIGHT (GB)	M	6	CHEMINAUD V.	53	11	PANTALL HA.		93300	(18) 16p 0p 0p 2p 3p 6p 5p 3p (17) 1p 5p 2p 1p

Course 4 == PRIX ALLEZ FRANCE LONGINES == (80000 Euros - Plat - femelles - Groupe 3 - 4 ans et Plus - 2000 mètres, Corde à droite) Couplé, Trio, 2sur4, Multi

40000 16000 12000 8000 4000. GROUPE III , PLAT, 2.000 mètres, corde à DROITE.- Pour juments de 4 ans et au-dessus, n'ayant pas, depuis le 1er juin 2018 inclus, gagné une course du Groupe I. Poids : 55 k. 1/2. La gagnante, depuis le 1er juin 2018 inclus, d'une course du Groupe III portera 2 k. d'une course du Groupe II, 3 k.

Versement à la poule des propriétaires : 8 : 830 à l'engagement le 10 avril ou 1.600 à l'engagement le 19 avril ou 3.500 à l'engagement supplémentaire le 25 avril. Un souvenir sera remis par Monsieur Frédéric BONDOUX, Directeur Longines France et par un représentant de FRANCE GALOP, au propriétaire, à l'entraîneur et au jockey de la jument gagnante.

Propriétaires	Ec	N°	Chevaux	S	A	Jockey	Pds	CD	Entraîneurs	Recl	Gains	Performances
S.A. AGAKHAN		1	SHAHNAZA	F	4	SOUMILLON C.	55,5	4	DE ROYER DUPRE A.		118325	2p (18) 2p 3p 3p 3p 7p 1p 1p (17) 2p
CHEIK JUMA DALMOOK AL MAKTOI		2	DRAMATIC QUEEN (USA)	F	4	BUICK W.	55,5	3	HAGGAS WJ.		62140	(18) 1p 1p 4p 3p 4p (17) 1p 3p
GEORGES DOLEUZE		3	LADY SIDNEY(X)	F	5	PESLIER O.	55,5	9	LE DREN DOLEUZE R.		210340	3p 5p (18) 5p 4p 1p 1p 3p 2p 1p 2p 0p 0p
Ec. NORMANDIE PUR SANG		4	WATAYOUNA	F	4	THOMAS R.	55,5	1	GRAFFARD (S) FH.		69100	10p (18) 1p 1p 2p 2p (17) 4p 6p
MME ROBERT G. EHRRNROOTH		5	BELLA BOLIDE	F	5	STEFAN C.	55,5	2	BRASME M.		63330	5p (18) 11p 5p 4p 2p 1p Ap 6p 4p (17) 0p 9p 7p
G.AUGUSTIN-NORMAND / A.JATHIE		6	SULLY	F	4	DEMURO C.	55,5	7	COLLET (S) ROD.		91000	4p (18) 1p (17) 1p 3p 6p 1p
GODOLPHIN SNC		7	MORGAN LE FAYE (GB)	F	5	BARZALONA M.	55,5	10	FABRE (S) A.		158215	1p (18) 3p 3p 3p 4p 2p 5p 3p (17) 2p 7p 1p
TORSTEN RABER		8	QUALISAGA	F	5	COUTIER A.	55,5	6	FEY MILLE C.		114410	9p 2p 2p 2p (18) 8p 2p 5p 1p 1p 4p (17) 1p 6p
TAKAYA SHIMAKAWA		9	TOSEN GIFT (IRE)	F	4	VERON F.	55,5	5	KOBAYASHI S.		91950	9p (18) 3p 3p 4p 5p 3p 1p (17) 5p 1p 3p
WERTHEIMER & FRERE		10	LUNCH LADY (GB)	F	4	GUYON M.	55,5	8	HEAD (S) F.		58750	3p (18) 1p 3p 1p

Course 5 == PRIX GANAY == (300000 Euros - Plat - Groupe 1 - 4 ans et Plus - 2100 mètres, Corde à droite) Couplé Ordre, Trio Ordre

171420 68580 34290 17130 8580. GROUPE I , PLAT, 2.100 mètres, corde à DROITE.- Pour chevaux entiers, hongres et juments de 4 ans et au-dessus. Poids : 58 k. Versement à la poule des propriétaires : 3.000 à l'engagement le 10 avril ou 21.600 à l'engagement supplémentaire le 25 avril. Une trophée sera offert au proprié

Propriétaires	Ec	N°	Chevaux	S	A	Jockey	Pds	CD	Entraîneurs	Recl	Gains	Performances
MME FIONA JEAN CARMICHAEL		1	INTELLOGENT (IRE)	M	4	SOUMILLON C.	58	5	CHAPPET F.		397260	3p (18) 0p 6p 1p 4p 1p 3p 2p (17) 1p
FLAXMAN STABLES IRELAND L.T.D		2	STUDY OF MAN (IRE)	M	4	PASQUIER S.	58	3	BARY (S) P.		1040200	(18) 9p 5p 3p 1p 1p 2p (17) 1p
GESTUT AMMERLAND/NEWSSELLS F		3	WALDGEIST (GB)	M	5	BOUDOT PC.	58	1	FABRE (S) A.		1503475	(18) 5p 5p 4p 1p 1p 1p 5p (17) 4p 2p 4p 2p
GODOLPHIN	E1	4	GHAIIYATH (IRE)	M	4	BUICK W.	58	4	APPLEBY C.		161570	1p (18) 1p (17) 1p 1p 3p
GODOLPHIN SNC	E1	5	SOLEIL MARIN (IRE)	H	5	BARZALONA M.	58	2	FABRE (S) A.		234820	2p 1p 3p (18) 3p 1p 4p 4p 4p 2p 0p 7p (17) 4p

Course 6 == PRIX DE BARBEVILLE == (80000 Euros - Plat - Groupe 3 - 4 ans et Plus - 3100 mètres, Corde à droite) Couplé, Trio

40000 16000 12000 8000 4000. GROUPE III , PLAT, 3.100 mètres, corde à DROITE.- Pour chevaux entiers, hongres et juments de 4 ans et au-dessus . Poids : 4 ans, 57 k. 5 ans et au-dessus, 57 k 1/2. Le gagnant, depuis le 1er juin 2018 inclus, d'une course du Groupe III portera 1 k. d'une course du Groupe II, 2 k. d'une course du Groupe I, 3 k. Versement à la poule des propriétaires : 830 à

: 830 à l'engagement le 10 avril ou 1.600 à l'engagement le 19 avril ou 3.500 à l'engagement supplémentaire le 25 avril .

Un souvenir sera offert au propriétaire du cheval gagnant par FRANCE GALOP.

GRANDE PISTE

Propriétaires	Ec	Nº	Chevaux	S	A	Jockey	Pds	CD	Entraîneurs	Recl	Gains	Performances
JEAN GILBERT		1	HOLDTHASIGREEN	H	7	PICCONTE T.	60,5	1	AUDOUIN B.		701025	2p (18) 1p 2p 2p 1p 1p 7p 1p (17) 1p 3p 2p 3p
GODOLPHIN SNC	E1	2	NOCTURNAL FOX (IRE)	M	4	CHEMINAUD V.	59	6	FABRE (S) A.		89050	6p (18) 1p 1p 5p 5p
FAIR SALINIA LTD		3	CALLED TO THE BAR (IRE)	H	5	GUYON M.	58,5	8	BRANDT MME P.		479643	1p (18) 2p 1p 3p 1p 3p 4p (17) 2p 1p 2p (16)
ECURIES S. STEMPIAK/B. TOUZE/		4	LIBELLO (IRE)	M	6	SOUMILLON C.	57,5	3	BOUTIN (S) C.		146740	5p 1p 3p 9p (18) 5p 9p 3p 1p 1p 7p 0p 1p
PAOLO FERRARIO		5	WAY TO PARIS (GB)	M	6	DEMURO C.	57,5	2	MARCIALIS A.		225725	5p 6p (18) 5p 0p 4p 6p 3p 2p 4p 2p (17) 3p 2p
A. JUNK (S)		6	MAHOE	M	4	PESLIER O.	57	5	JUNK (S) A.		40200	3p 2p (18) 2p 2p 5p 4p 4p
MME P. CHEMIN/CHEMIN & HERPIN		7	LINE DES ONGRAIS(X)	F	8	DELALANDE M.	56	7	CHEMIN & HERPIN (S) P&CH.		140280	8p (18) 4p 4p 5p 4p 5p (17) 6p 6p 1p 4p 1p 9p
GODOLPHIN SNC	E1	8	LILLIAN RUSSELL (IRE)	F	4	BARZALONA M.	55,5	4	PANTALL HA.		131800	4p (18) 2p 1p 1p 2p 3p 1p 1p

Course 7 == PRIX DE BEAUBOURG == (21000 Euros - Plat - Handicap - 4 ans - 1600 mètres, Corde à droite - Ref: +31) Couplé, Trio, 2sur4, Multi

10500 4200 3150 2100 1050. HANDICAP CATEG DIVISE, Réf. +310 , PLAT, 1.600 mètres, corde à DROITE.- Pour poulains entiers, hongres et pouliches de 4 ans . Seront qualifiés dans cette épreuve,

les chevaux auxquels le handicapeur aura attribué une valeur égale ou inférieure à 29 k.

La référence de cette épreuve sera éventuellement remontée à la déclaration des partants probables, af

probables, afin que le poids le plus élevé soit fixé à 60 k.

MOYENNE PISTE

Propriétaires	Ec	Nº	Chevaux	S	A	Jockey	Pds	CD	Entraîneurs	Recl	Gains	Performances
CHARLES KAKOU		1	TCHUCKY CHOP(X)	H	4	GUYON M.	60	3	LABATE (S) S.		25875	2p 2p 2p 3p 10p (18) 4p 8p 4p 10p 1p 3p 4p
GEORGIOS ALIMPINIS		2	SELINI MOU (IRE)(X)	F	4	BARZALONA M.	60	1	ALIMPINIS G.		9640	3p 9p (18) 2p 5p 7p 8p 8p
ECURIES SERGE STEMPIAK		3	BIELLA(X)	F	4	SOUMILLON C.	59,5	6	BOUTIN (S) C.		41900	5p 6p 7p (18) 15p 4p 4p 8p 4p 6p 9p 0p 2p
Ec. DESJARDINS		4	SENZA FINE	F	4	SANTIAGO MLLE D.	59,5	15	LE DREN DOLEUZE R.		17475	8p 4p (18) 8p 10p 9p 3p 6p 8p 5p 9p 3p 5p
MME BRIGITTE JACQUES		5	ALMOST YOU	F	4	THOMAS R.	59,5	14	JACQUES MME B.			14p (18) 7p 0p 0p
MME VANDA CAPITTE		6	BINGO(X)	M	4	STEFAN C.	59	5	CAPITTE (S) JM.		29900	1p 2p 2p 13p (18) 6p 13p 7p 7p 2p 3p 3p 4p
MME ZORKA WENTWORTH		7	CIRRUS MINOR	F	4	MONTTEIRO J.	59	16	HENRY MLLE M.		1181	6p 13p (18) 9p 8p 11p (17) 7p 7p 2p
PHILIPPE BRIARD		8	SWANSEA BEACH(X)	F	4	BERTO M.	58,5	18	DEHEZ (S) S.		59800	12p 2p 3p 8p 6p (18) 4p 12p 10p 2p 10p 5p 1p
STEFANO BACCI		9	STOP AND STARE(X)	F	4	PASQUIER S.	58,5	8	BIETOLINI G.		38900	9p 3p (18) 15p 11p 1p 1p 11p 0p 6p 0p 6p 7p 7p
Ec. TLV/C. BODIN		10	KENSHOW(X)	F	4	ENOIST G.	58	13	CAULLERY N.		51240	4p 5p 6p 3p 4p 6p (18) 8p 17p 16p 0p 7p 3p
LAURENT CRIBIER		11	PANAME(X)	F	4	BOUDOT PC.	58	7	ADDA (S) P.		14150	5p 6p 15p 9p (18) 10p 12p 0p 9p 7p 3p 4p 3p
ROBERT BRARD		12	FLECHETTE	F	4	MOUTARD J.	58	2	LEFEBVRE (S) JM.		23370	5p 2p (18) 9p 12p 7p 2p 7p 3p 9p 6p 0p 6p
THIERRY PIGEON		13	AS POSSIBLE(X)	H	4	VERON F.	58	17	MONFORT (S) P&F.		4150	2p 8p 10p (18) 10p 6p 5p 0p 7p 0p 5p 0p
EDOUARD THUEUX		14	MR MACFLY	H	4	BACHELOT T.	57,5	4	THUEUX E.		15600	(18) 2p 9p 5p 1p 3p 8p 6p 9p 7p 7p (17) 0p
ECURIES DE LA ROUSSEIERE SARL		15	PLENTY CITY	H	4	MENDIZABAL I.	57,5	9	FORTINEAU H.		13350	2p 5p (18) 1p 6p 9p 7p 0p 0p 0p 7p
AHMED MOUKNAS EC PANDORA I		16	BREATH OF LIFE (SPA)	F	4	PICCONTE T.	57	12	DELCHER SANCHEZ M.		21550	2p 12p 7p (18) 7p 8p 3p 4p 7p 4p 4p 0p 0p
MME D. RICARD/G. DUPREZ/M. VID		17	GRISBI (GB)(X)	H	4	LEMAITRE A.	57	11	COLLET (S) ROB.		23610	15p 10p 3p 5p 8p 8p (18) 7p 16p 7p 4p 8p 0p
PAUL LE SOLLEU		18	BELGRANO(X)	H	4	TABTI M.	57	10	LERNER (S) C&Y.		25050	3p 9p 9p (18) 13p 8p 0p 0p 0p 0p 6p 1p (17) 8p

Course 8 == PRIX DES MIRAMIONES == (19000 Euros - Plat - Handicap - 4 ans - 1600 mètres, Corde à droite - Ref: +34) Couplé, Trio, 2sur4, Multi

9500 3800 2850 1900 950. HANDICAP CATEG DIVISE, Réf. +340 , PLAT, 1.600 mètres, corde à DROITE.- Pour poulains entiers, hongres et pouliches de 4 ans .

Seront qualifiés dans cette épreuve,

les chevaux auxquels le handicapeur aura attribué une valeur égale ou inférieure à 29 k.

Les poids de cette épreuve seront remontés après division à la clôture des partants, afin que le poids

que le poids le plus élevé soit fixé à 60 k.MOYENNE PISTE

Propriétaires	Ec	Nº	Chevaux	S	A	Jockey	Pds	CD	Entraîneurs	Recl	Gains	Performances
PATRICE LENOGUE		1	OKIAM DES MOTTES	H	4	BERTO M.	60	12	LENOGUE P.		4010	8p (18) 0p 7p 6p 3p 9p 7p 6p 7p
PETER AREGGER		2	VADLANA(X)	F	4	LEMAITRE A.	59,5	3	RENK MLLE B.		68545	5p 10p 7p 9p 12p 6p (18) 17p 12p 3p 2p 7p 3p
DAVID DAHAN		3	HOQUILEBO(X)	H	4	BOUDOT PC.	59,5	11	CASTANHEIRA (S) T.		24940	1p 5p 12p 5p Ah (18) 6h 7h 0p 9p 6p 8p 7p
G.R. BAILEY LTD		4	DESCOVRIR BAILEYS	H	4	MENDIZABAL I.	59,5	4	TOUX JV.		14950	6p 4p 10p (18) 3p 6p 0p 6p 0p 6p 9p 2p 0p
MME CATHERINE BRAIRE		5	FAUNUS D'EMRA	H	4	DELALANDE M.	59	8	POCHE T.		5600	Ah 15p 7p (18) 5p 8p 1p 0p 9p 0p 5p
ERIC HARIVEL		6	ESPIONNE	F	4	PICCONTE T.	58,5	16	DE NICOLAY H.		9680	7p 10p (18) 15p 8p 8p 16p 7p 6p 0p 2p 3p 0p
JEAN-MARC VAUX		7	HOPALONG CASSIDY	H	4	VERON F.	58,5	17	PROD'HOMME (S) D&P.		5550	15p (18) 9p 5p 7p 9p 9p 6p 4p 0p 4p 7p 8p
DANIEL DUMOULIN		8	CRYSTAL BLANC	H	4	SMITH J.	58,5	2	COURBOT G.		950	(18) 14p 11p 0p 5p 7p 8p 0p
BUSINESS MOVES GROUP & D.WHI		9	CAPTAIN KISSINGER (GB)(X)	H	4	BARZALONA M.	58	18	F. HUGHES MME J.		9579	4p 10p 8p 2p 6h 7p 12p (18) 5h 1h 3p 5p 4p
MARK EDWARDS		10	QUEEN OF STYLE (IRE)	F	4	NOBILI M.	57,5	10	COLLET (S) ROD.		7775	5p 10p 11p 8p (18) 9p 0p 0p 3p 4p 6p (17) 3p 9p
C&Y. LERNER (S)		11	VINACCIA (IRE)(X)	F	4	SOUMILLON C.	57	1	LERNER (S) C&Y.		22650	4p 3p 3p 7p 4p (18) 6p 2p 8p 0p 8p 0p 0p
ARLINDO TAVARES DA SILVA		12	MIRRII YANAN (IRE)	F	4	LEFEBVRE F.	57	5	O'HALLORAN MLLE C.		475	8p (18) 8p 5p 7p
PHILIPPE MOUSSON		13	GOSSIPE	F	4	PELLETAN M.	56,5	9	PELLETAN JL.		33475	9p 3p 6p 4p 5p 9p 7p (18) 11p 2p 9p 0p 0p
ANDY SCHOUTEET		14	MINNEHAHA	F	4	BAILS MLLE L.	56	6	SCHOUTEET A.		21000	13p 11p 8p 5p (18) 6p 13p 8p 6p 0p 4p 0p 5p
MLLE FRANCOISE PERREE		15	INTERSTELLAIRE	F	4	THOMAS R.	55,5	15	JACQUES MME B.			16p 7p 13p (18) 12p 7p 0p
JEAN SMOLEN		16	ESPALDINHA(X)	F	4	TRULLIER T.	55	13	BOLLACK-BADEL MME M.		29000	14p 14p 10p 8p 11p (18) 2p 9p 0p 3p 1p (17) 9p
C. BOUTIN (S)		17	AMIRAL CHOP	M	4	STEFAN C.	55	7	BOUTIN (S) C.		28110	7p 8p 7p 4p 10p 11p 11p (18) 9p 5p 9p 1p
MME SYLVIE BERTIN		18	HIVA'OA	F	4	JUST S.	54,5	14	POCHE T.		5345	(18) Ah Ah 12p 7p 7p 8p 7p 4p 4p 7p 0p 0p

PARIS-LONGCHAMP le 28/04/2019

...PRIX FINLANDE

Classement Forme	Cl	Classement Theorique	Classement Distance
3 OLENDON	393	3 OLENDON	6 MORNING DEW 76
4 BLANCHE DOREE	371	4 BLANCHE DOREE	4 BLANCHE DOREE 69
6 MORNING DEW	230	2 EXCELLENCY	3 OLENDON 67
2 EXCELLENCY (A)	208	1 CELESTISSIME	2 EXCELLENCY 57
1 CELESTISSIME	205	6 MORNING DEW	5 PRAY 47
5 PRAY	148	5 PRAY	1 CELESTISSIME 43

...PRIX DU PONT NEUF

Classement Forme	Cl	Classement Theorique	Classement Distance
2 SIMPLY STRIKING (A)	1128	2 SIMPLY STRIKING	3 EPIC HERO 77
3 EPIC HERO	643	7 SICILIA	5 BECQUAGOLD 71
1 WIND TEST	585	3 EPIC HERO	1 WIND TEST 68
6 HARMLESS (X)	580	6 HARMLESS	6 HARMLESS 66
7 SICILIA	528	1 WIND TEST	7 SICILIA 58
4 URWALD	295	4 URWALD	4 URWALD 56
5 BECQUAGOLD	223	5 BECQUAGOLD	2 SIMPLY STRIKING 45
8 SHAFRAN MNM	Nc	8 SHAFRAN MNM	8 SHAFRAN MNM Nc

Q+.GRAND HANDICAP DU TOBOGGAN DE LONGCHAMP - LES DIMANCHES AU GAL

Classement Forme	Cl	Classement Theorique	Classement Distance
5 TROIZILET	8037	5 TROIZILET	5 TROIZILET 78
13 DARK AMERICAN (X)	459	3 ROMINOU	9 PEDRO THE FIRST 75
14 MILLFIELD	393	6 ZALAMEA	3 ROMINOU 73
3 ROMINOU	384	2 RAYON VERT	13 DARK AMERICAN 70
16 PARIGOTE	364	7 FASTIDIOUS	8 JASNIN 69
4 EURYALE	352	1 DEEMSTER	17 VEDEUX 66
9 PEDRO THE FIRST (A)	328	12 ON THE SEA	11 GEORGE THE PRINCE 62
7 FASTIDIOUS	318	13 DARK AMERICAN	15 FRENCH PEGASUS 60
2 RAYON VERT	307	10 CHEIKELJACK	14 MILLFIELD 56
8 JASNIN	302	16 PARIGOTE	6 ZALAMEA 56
15 FRENCH PEGASUS	291	15 FRENCH PEGASUS	4 EURYALE 55
17 VEDEUX (A)	284	11 GEORGE THE PRINCE	1 DEEMSTER 53
11 GEORGE THE PRINCE (X)	269	14 MILLFIELD	18 SOHO STARLIGHT 45
6 ZALAMEA	264	4 EURYALE	16 PARIGOTE 43
10 CHEIKELJACK	257	18 SOHO STARLIGHT	10 CHEIKELJACK 36
1 DEEMSTER	254	17 VEDEUX	7 FASTIDIOUS 33
12 ON THE SEA	132	9 PEDRO THE FIRST	12 ON THE SEA 30
18 SOHO STARLIGHT	97	8 JASNIN	2 RAYON VERT 29

...PRIX ALLEZ FRANCE LONGINES

Classement Forme	Cl	Classement Theorique	Classement Distance
7 MORGAN LE FAYE	2840	1 SHAHNAZA	10 LUNCH LADY 79
1 SHAHNAZA	1576	7 MORGAN LE FAYE	3 LADY SIDNEY 74
10 LUNCH LADY	800	9 TOSEN GIFT	7 MORGAN LE FAYE 71
4 WATAYOUNA	602	6 SULLY	4 WATAYOUNA 71
6 SULLY	571	2 DRAMATIC QUEEN	1 SHAHNAZA 68
9 TOSEN GIFT	558	3 LADY SIDNEY	2 DRAMATIC QUEEN 65
3 LADY SIDNEY (X)	528	10 LUNCH LADY	5 BELLA BOLIDE 63
8 QUALISAGA	520	4 WATAYOUNA	6 SULLY 63
2 DRAMATIC QUEEN	518	5 BELLA BOLIDE	8 QUALISAGA 58
5 BELLA BOLIDE	392	8 QUALISAGA	9 TOSEN GIFT 51

...PRIX GANAY

Classement Forme	Cl	Classement Theorique	Classement Distance
3 WALDGEIST	24091	3 WALDGEIST	4 GHAIYYATH 85
2 STUDY OF MAN	6210	2 STUDY OF MAN	5 SOLEIL MARIN 77
1 INTELLOGENT	3470	1 INTELLOGENT	3 WALDGEIST 72
4 GHAIYYATH	1401	4 GHAIYYATH	2 STUDY OF MAN 55
5 SOLEIL MARIN	1105	5 SOLEIL MARIN	1 INTELLOGENT 53

...PRIX DE BARBEVILLE

Classement Forme		Cl	Classement Theorique		Classement Distance			
1	HOLDTHASIGREEN	3334	3	CALLED TO THE BAR	5400	1	HOLDTHASIGREEN	81
3	CALLED TO THE BAR	2235	5	WAY TO PARIS	5000	3	CALLED TO THE BAR	80
7	LINE DES ONGRAIS (A)	1557	1	HOLDTHASIGREEN	1750	8	LILLIAN RUSSELL	78
8	LILLIAN RUSSELL	1357	7	LINE DES ONGRAIS	1050	6	MAHOE	73
2	NOCTURNAL FOX	1100	8	LILLIAN RUSSELL	900	2	NOCTURNAL FOX	63
6	MAHOE	649	2	NOCTURNAL FOX	650	4	LIBELLO	53
5	WAY TO PARIS	641	6	MAHOE	360	7	LINE DES ONGRAIS	44
4	LIBELLO	621	4	LIBELLO	350	5	WAY TO PARIS	26

...PRIX DE BEAUBOURG

Classement Forme		Cl	Classement Theorique		Classement Distance			
6	BINGO (A)	239	18	BELGRANO	138	14	MR MACFLY	69
2	SELINI MOU (A)	228	2	SELINI MOU	104	10	KENSHOW	66
15	PLENTY CITY	206	16	BREATH OF LIFE	98	15	PLENTY CITY	66
8	SWANSEA BEACH (X)	200	8	SWANSEA BEACH	95	1	TCHUCKY CHOP	65
10	KENSHOW (A)	188	6	BINGO	95	6	BINGO	65
1	TCHUCKY CHOP (X)	158	9	STOP AND STARE	95	2	SELINI MOU	59
11	PANAME (X)	133	11	PANAME	92	8	SWANSEA BEACH	56
3	BIELLA (X)	120	12	FLECHETTE	90	16	BREATH OF LIFE	50
14	MR MACFLY	117	14	MR MACFLY	86	17	GRISBI	44
17	GRISBI (X)	110	15	PLENTY CITY	86	12	FLECHETTE	42
16	BREATH OF LIFE	108	3	BIELLA	81	9	STOP AND STARE	42
9	STOP AND STARE (A)	108	13	AS POSSIBLE	75	3	BIELLA	41
18	BELGRANO (X)	103	1	TCHUCKY CHOP	72	4	SENZA FINE	39
5	ALMOST YOU	101	17	GRISBI	68	18	BELGRANO	36
4	SENZA FINE	92	10	KENSHOW	67	13	AS POSSIBLE	31
7	CIRRUS MINOR	90	4	SENZA FINE	63	11	PANAME	31
12	FLECHETTE	90	5	ALMOST YOU	50	7	CIRRUS MINOR	23
13	AS POSSIBLE (X)	67	7	CIRRUS MINOR	43	5	ALMOST YOU	19

...PRIX DES MIRAMIONES

Classement Forme		Cl	Classement Theorique		Classement Distance			
11	VINACCIA (A)	219	2	VADLANA	112	11	VINACCIA	71
3	HOQUILEBO (A)	168	18	HIVA'OA	98	4	DESCOVRIR BAILEYS	60
4	DESCOVRIR BAILEYS	136	14	MINNEHAHA	95	13	GOSSIPE	56
2	VADLANA (A)	120	16	ESPALDINHA	95	3	HOQUILEBO	53
13	GOSSIPE	105	3	HOQUILEBO	95	1	OKIAM DES MOTTES	50
10	QUEEN OF STYLE	93	1	OKIAM DES MOTTES	92	9	CAPTAIN KISSINGER	45
7	HOPALONG CASSIDY	92	13	GOSSIPE	81	12	MIRRII YANAN	44
1	OKIAM DES MOTTES	89	7	HOPALONG CASSIDY	81	14	MINNEHAHA	39
6	ESPIONNE	84	11	VINACCIA	76	17	AMIRAL CHOP	37
5	FAUNUS D'EMRA	71	9	CAPTAIN KISSINGER	76	7	HOPALONG CASSIDY	35
15	INTERSTELLAIRE	67	4	DESCOVRIR BAILEYS	76	2	VADLANA	35
17	AMIRAL CHOP	66	10	QUEEN OF STYLE	68	10	QUEEN OF STYLE	33
12	MIRRII YANAN	53	6	ESPIONNE	63	5	FAUNUS D'EMRA	31
16	ESPALDINHA (X)	50	8	CRYSTAL BLANC	57	8	CRYSTAL BLANC	30
14	MINNEHAHA	50	17	AMIRAL CHOP	56	6	ESPIONNE	29
8	CRYSTAL BLANC	49	5	FAUNUS D'EMRA	48	15	INTERSTELLAIRE	25
18	HIVA'OA	33	15	INTERSTELLAIRE	32	18	HIVA'OA	24
9	CAPTAIN KISSINGER (X)	28	12	MIRRII YANAN	29	16	ESPALDINHA	16

CHOLET le 28/04/2019

Course N°1 == PRIX ANGLE DE VUE == 12H10 Couplé, Trio, 2sur4, Multi

16.000 Euros - Attelé. - Course F, 2.800 mètres.

Pour 3 ans, n'ayant pas gagné 500.

Propriétaires	Ec N°	Chevaux	S A	Jockey	Dist	Fer	Entraîneurs	Rdk	Gains	Performances
Ecurie GRIFF	1	GABIN GRIFF	M 3	GILLES H.	2800		GILLES H.		Inédit	()
M Victor LANGLAIS	2	GALION DE CHANJAC	M 3	MEUNIER ST.	2800		MEUNIER S.		Inédit	()
M Xavier BOUCHET	3	GENERAL DE LA NADE	M 3	TOUCHARD T.	2800		DABOUIS M.		Inédit	()
Ecurie LA TOUR DE VANDEL	4	GIN FIZZ D'UN SOIR	M 3	MEGISSIER C.	2800		MEGISSIER C.		Inédit	()
Ecurie AUGUSTIN-NORMAND	5	GIVE ME ATOUT	H 3	ABRIVARD A.	2800		ABRIVARD L.CL.		Inédit	()
Ecurie R.I.S.	6	GOOD COMPUTER	H 3	MOTTIER M.	2800		LE BEC H.		Inédit	()
M Patrice OGER	7	GUERRIER LUDOIS	M 3	BOURLIER S.	2800		BOURLIER S.		Inédit	()
Mme Cécile de THE	8	GUIDE AINEE	F 3	JUNOD G.	2800		BAUDRON (S) L.		Inédit	()
M Stanislav POLUPANOV	9	GLORIA DE VIETTE	F 3	ABRIVARD M.	2800		ABRIVARD M.			Da
M Giuseppe FEOLA	10	GRISIE LA MESANGE	F 3	PERRAGUIN S.	2800		PERRAGUIN S.	1'20"5	130	7a
M Frédéric BARTHE	11	GUINNESS MILLENIUM	F 3	BEDEL C.	2800		BEDEL C.		220	6a

Course N°2 == PRIX ANISETIERS CHOLETAIS == 12H40 Couplé, Trio, 2sur4, Multi

17.000 Euros - Attelé. - Course E, 2.800 mètres.

Pour 4 ans, n'ayant pas gagné 23.000. - Recul de 25 m. à 11.000.

Propriétaires	Ec N°	Chevaux	S A	Jockey	Dist	Fer	Entraîneurs	Rdk	Gains	Performances
Ecurie LD-M. ABRIVARD	1	FLORA DE LA VALLEE	F 4	ABRIVARD M.	2800	D4	ABRIVARD M.	1'17"4	8550	(18) 1a
Ec du haras de LA VALLEE	2	FOLK DE LA VALLEE	H 4	LEFAUCHEUX D.	2800	D4	LEFAUCHEUX D.	1'17"2	9390	Da 5a 6a 5a (18) 6a 5a 4a Da Da Da 9a 9a
M Thony POINTEAU	3	FRANKY SATNYE	H 4	DREUX CH.	2800		DREUX C.	1'17"2	9850	(18) 2m Da 7a Dm Da Da 4a Da 6a 2a Da 5a
Ecurie Christian BIGEON	4	FISTON D'HAUFOR	H 4	DONFRONT D.	2800		BIGEON CH.	1'16"4	10100	(18) 7a 8a 1a Da 2a 4a 8a 4a
Ecurie FRANCE	5	FLY BOY	M 4	LAMY A.	2800		FRANCE M.	1'16"6	10230	1a 6a 5a (18) 8a 7a 5a 0a 8a Da 2a 9a 8a
M René CORBIN	6	FLYER COMMANDERIE	H 4	CORBIN R.	2800		CORBIN R.	1'17"6	10300	3a (18) 3a 6a 1a
Ecurie BOIS DOUFRAY	7	FETARD	M 4	DELBECCQ C.	2800	Da	BELLOCHE P.	1'16"4	10310	Da Da Da 6a Da Dm (18) Da 7a 0a 1a 5a 2a
Ecurie AUGUSTIN-NORMAND	8	FALENTINA DU GITE	F 4	JUNOD G.	2825	Dp	BAUDRON (S) L.	1'17"0	14180	(18) Da 7a 1a Da 1a Da Da
Ecurie QUICK STAR	9	FRIMOUSSE QUICK	F 4	ESPER M.	2825		ESPER M.	1'15"5	15140	(18) 0a 3a 1a Da 4a 2a 3a 6a
M Michel DABOUIS	10	FLASH DES LOYAUX	H 4	TOUCHARD T.	2825		DABOUIS M.	1'17"0	16080	0a Da 2a 0a Da (18) 5a Da 5a 2a 1a Da 5a
M Olivier HORVAUTH	11	FAUSTINO	H 4	DE VAUGIRAUD A.	2825	Da	CORDEAU D.	1'16"3	20530	3a 3a 5a 6a 7a (18) 1a 6a Da Da (17) 1a 2a
Ecurie BOIS DOUFRAY	12	FREGATE MESLOISE	F 4	HENARD A.	2825		BELLOCHE P.	1'15"0	21520	(18) Aa 3a Da Da 1a 0a 0a 7a 2a 2a 4a
Ecurie Dominik CORDEAU	13	FANFARO BELLO	H 4	CORDEAU J.	2825	D4	CORDEAU D.	1'14"8	22650	Da 3a 6a 2a 3a 5a (18) 4a 4a 5a 8a 0a 0a

Course N°3 == PRIX QUARLOS == 13H10 Couplé, Trio, 2sur4, Multi

20.000 Euros - Monté. - Course E, 2.800 mètres.

Pour 5 et 6 ans, n'ayant pas gagné 45.000.

Propriétaires	Ec N°	Chevaux	S A	Jockey	Dist	Fer	Entraîneurs	Rdk	Gains	Performances
M Nicolas RAIMBEAUX	1	DOV DE LA CALADE	H 6	LAMY A.	2800		RAIMBEAUX N.	1'18"3	900	Dm Dm 5m (18) Dm Da Da
M Christian BEZIER	2	ESPOIR FLEURI	H 5	TOUCHARD T.	2800		BEZIER F.	1'17"4	17120	5a 0a Da Dm 8a 6m Da (18) 9a 7a 9a 0a 9a
M Rémi GONCET	3	EOLE DE LA CROU	H 5	DARGENT Mme L.	2800		GONCET R.	1'16"2	39530	Da 1m 1m 1m (18) 2m Da 1m Da 1m Da 1m Da Da 7a
M Stéphane MICHEL	4	ESHALLA	F 5	MOTTIER M.	2800	D4	MICHEL S.	1'14"7	41590	Da 5a 6a Da 5a Da 1a 9a 2a 3a (18) 6a Da
Mme Nicole BRUNEL	5	DOLCE AMERICANA	F 6	LEMONNIER MLLE M.	2800		BRAZON V.	1'15"2	42330	Dm 0m (18) Da Dm 9a Dm 7a Da 4a Da 2a Da
M Franck DELANOE	6	DERBY DEL GREEN	H 6	RAFFIN E.	2800	Dp	DELANOE F.	1'13"3	42650	7m (18) 2m 5m Da Dm 2m 4m 4m Da (17) Dm 1m 8a
Ecurie Jean Paul MARMION	7	EROICO BELLO	H 5	WIELS A.	2800	Dp	MARMION J.P.	1'15"1	43350	Dm Am 6m (18) Dm Da 2m (17) 1m 2m 1m
Ecurie LD-M. ABRIVARD	8	ELOI DES EPINES	H 5	ABRIVARD M.	2800	Da	ABRIVARD M.	1'13"9	43450	1a (18) 4m 3m 3a 1a 3m 8a 0a (17) 3a 2a 3a 1a
M Hervé GILLES	9	ELIXIR D'OVAKI	H 5	FRECELLE CL.	2800	D4	GILLES H.	1'15"1	43690	6m 0m Dm 9m Da Dm (18) 1m 2m 2a 3a Dm 2a
M Laurent KLING	10	ENZO DU KLAU	H 5	ZYDLOWSKI Mlle C.	2800		DOLLION A.	1'14"1	43800	4m 4a (18) 8a 4a Da 2a 4a Da 7a 6a 3a 2a

Course N°4 == PRIX SAUDEAU == 13H42 Couplé, Trio, 2sur4, Multi

17.000 Euros - Attelé, femelles. - Course F, 2.800 mètres.

Pour juments de 5 ans, n'ayant pas gagné 40.000. - Recul de 25 m. à 21.000.

Propriétaires	Ec N°	Chevaux	S A	Jockey	Dist	Fer	Entraîneurs	Rdk	Gains	Performances
Ecurie Dominik CORDEAU	1	EAU PINLANDIA	F 5	ABRIVARD A.	2800	D4	CORDEAU D.	1'16"6	18730	5a 7a 8a 5a 2a 0a (18) Da 8a 0a 6a 5a (17) 7a
Ecurie Dominik CORDEAU	1	EFFRONTÉE	F 5	DE VAUGIRAUD A.	2800		CORDEAU D.	1'15"8	19000	(18) Da Da Dm Da Da 5a Da 4a Da 2a Da Da
Ecurie Dominik CORDEAU	1	EMINENCIA BELLA	F 5	CORDEAU J.	2800		CORDEAU D.	1'17"4	19150	Da Da 7a 0a 7a (18) 7a 1a 2a Da 2a Da 4a
M Johann BERTHELOT	3	EUROPA THONIC	F 5	FRIBAULT M.	2800		BERTHELOT J.	1'16"5	20450	0a 6a (18) 2a 0a 8a Da 8a 3a 5a Da Da Da
Mme Pascale JOSEPH	5	EGERIE DES JOSCO	F 5	JOSEPH E.	2800		JOSEPH E.	1'17"0	20660	5m 3m 1m Dm 5a Dm (18) Da Dm 3m 2a 2m 0m
M Charles DREUX	6	ECHENTA CHEF	F 5	DREUX CH.	2800	D4	DREUX C.	1'15"1	20810	4a 0a (18) 2a 3a Da 1a 9a 0a (17) Da 6m Dm 5m
M Pierre Alexis MALOT	7	ELITE SOLEDAD	F 5	HENARD A.	2800		HENARD A.	1'18"5	20900	Da Da 6a (18) 3a Da Da Da 1a Da 7a 6a 0a
M Philippe BILLEARD	8	ENERGIE DU TRESOR	F 5	MOTTIER M.	2800	Da	BILLEARD PH.	1'16"1	20940	6a 4a 0a (18) 4a 5a 3a 2a 6a 5a 9a 4a 3a
Ecurie BOIS DOUFRAY	9	EASY MESLOISE	F 5	DELBECCQ C.	2800	D4	BELLOCHE P.	1'16"9	20970	3a 9a (18) 5a 6a 3a 5a 5a 2a 5a (17) 3a 4a 3a
M Paul MARIE	10	ELODIA JOSSELYN	F 5	DUVALDESTIN C.	2800	Dp	MARIE P.	1'16"1	20980	7a 3a 2a 7a (18) 7a 8a 8a 1a 5a Da 6a 6a
Ecurie Comte P. de MONTESSON	11	EPEE	F 5	CANU E.	2825		RUAULT E.	1'15"6	31360	4a (18) 1a 2a Da Da 7a 3a 1a 2a (17) 2a 3a
M Pierre GYPTEAU	12	EVA DE GUERINIERE	F 5	ABRIVARD M.	2825	Da	ABRIVARD M.	1'14"8	31900	8a (18) 2a 1a Da 1a 1a 1a 0a 2a (17) Da
M Alexis MARIE	13	ELITE DES RIOULTS	F 5	MARIE A.	2825		MARIE A.	1'14"8	35530	6a 3a 6a 8a 8a (18) 6a 5a 8a 2a 5a 6a 3a
Mme Isabelle DELANUAY-MOQUET	14	ESMERALDA QUEEN	F 5	HOUËL P.	2825		MOQUET MLLE V.	1'15"0	37820	Da (18) 6a 7a 7a 5a 3a 3a (17) 2a 1a 2a 1a
M Christian SIMPLICE	15	EVITA MADRIK	F 5	MEUNIER ST.	2825		MEUNIER S.	1'15"7	37820	5a 7a 1a 5a Da 4a 1a (18) Da 3a 1a 2a Dm
M Reynald COPPENS	16	ESPERANZA D'ELA	F 5	COPPENS B.	2825		COPPENS R.	1'14"4	38340	0a 0a 2a 2a 7a 4a (18) Da 4a 0a 4a 2a 5a
M Gilles PORTIER	17	ERA DEVALLES	F 5	RAFFIN E.	2825	D4	MALLET CH.A.	1'14"6	39050	8a 7a (18) 8a 9a 1a 5a 6a Da 5a 9a 7a 6a
M Jean Pierre BESSY	18	ENOLA	F 5	RAIMBAUD C.	2825		RAIMOND MME S.	1'14"2	39670	4a Da 0a (18) 8a 2a 3a 2a 4a 1a 4a 6a Da

Course N°5 == PRIX EFFETS DE COULEURS == 14H17 Couplé, Trio, 2sur4, Multi

21.000 Euros - Monté. - Course Européenne, Course F, 2.800 mètres.

Pour 6 à 9 ans inclus, n'ayant pas gagné 142.000. - Recul de 25 m. à 71.000. Sont seuls admis à participer à cette épreuve les chevaux n'ayant pas, dans les 12 mois précédant la course, été

classés, au trot attelé ou au trot monté,

Propriétaires	Ec N°	Chevaux	S A	Jockey	Dist	Fer	Entraîneurs	Rdk	Gains	Performances
Ecurie Jean Paul MARMION	1	DIALO DES KECHES	H 6	WIELS A.	2800	D4	MARMION J.P.	1'14"6	60490	2m 5a (18) Da 5a 1a Da 2a Da 1a 4a 6a 5a
M Jean Yves HERARD	2	DELLE DU LUOT	F 6	MOTTIER M.	2800	D4	HERARD J. Y.	1'14"2	65870	5m 2m 0m 5m 4m Da (18) Dm 4m Dm 4m 7m 7m
Mme Christina LAWIN	3	O'SUNDAY	H 8	WALTER MME R.	2800	Dp	J. SCHRODER O.	1'13"5	70571	2m 4a 5a (18) 3a 2a 1m 2m 3m 3a 2a 4a 2a
M Stéphane BROUARD	4	DOYOLSA DE CHIENU	F 6	TOUCHARD T.	2825		DABOUIS M.	1'14"7	91700	Da Dm 0a 0a (18) 0m 6m 7a 0m 6m 4m 9m 4m
M Cédric BEDEL	5	BAUMAIS DE VALFORG	H 8	LEMONNIER MLLE M.	2825		BEDEL C.	1'12"9	107640	Da Da Da (18) Da 3a 5a 5a 2a 5a (17) 5m (16) 3m 3a
M Benoît ROBIN	6	ALPHEE DE GUEZ	H 9	ZYDLOWSKI Mlle C.	2825	Dp	ROBIN B.	1'13"5	115820	(18) Dm 2m Dm Da 0a 3a 2a Da (16) 3m Dm Da 4m
M Dominique LEFAUCHEUX	7	BRUTUS LEMAN	H 8	ABRIVARD M.	2825		LEFAUCHEUX D.	1'14"5	119940	3m Dm Dm Da (18) 2m Dm Dm Da (17) 4m 4m Dm 1m
M Boris BERP	8	ARANUI	H 9	PLASSAIS J.	2825	D4	BOURLIER S.	1'15"5	121680	1a (18) 0m 0a 8m 8a Tm 0m Am 0a 8m 6m 2m
M Yvonnick DOUSSET	9	DEESSE SAINT BAR	F 6	LAMY A.	2825		DOUSSET Y.	1'12"1	136850	Da 4a 1a 3m 2m 0a Da Da Da (18) 9a 5a 0a
M Serge POMMIER	10	DEDE DE MONTAURAN	H 6	RAFFIN E.	2825	D4	VIDAL Y.	1'12"9	139110	2m 1m Dm 1m 2m (18) 5m 1m 4m Dm 0a 9a 9m

Course N°6 == PRIX COCKTAIL VISION == 14H52 Couplé, Trio, 2sur4, Multi

17.000 Euros - Attelé. - Course F, 2.800 mètres.

Pour 6 ans, n'ayant pas gagné 65.000.

Propriétaires	Ec	N°	Chevaux	S	A	Jockey	Dist	Fer	Entraîneurs	Rdk	Gains	Performances
M Jacques SEROR		1	DIVINE LUDOISE	F	6	BOURLIER S.	2800		BOURLIER S.	1'15"2	57410	(18) 9a Dm 9a Da 0a Da 2a 7a Da Da 3a 6a
M André DREUX		2	DOLLY DES VAUCHAUX	F	6	DREUX CH.	2800		DREUX A.	1'13"1	59060	2m 0a 7a 7a (18) 0m Da 0m 8a 9m Dm 0m 4m
M Jean Louis FORGET		3	DEFI DE LA COUDRE	M	6	RAFFIN E.	2800	Dp	FORGET J.L.	1'15"3	61250	9a (18) 9a 1a 6a 1a 1a 4a 2a Da 2a (17) 1a 3a
Ecurie AURMATH		4	DRAGO STAR	H	6	MEUNIER ST.	2800	Da	MEUNIER S.	1'15"6	61920	1a 0a Da (18) Da Da Da 1a 6a Da Da 2a 2a
M Claude RAIMOND		5	DOLLAR BABY	H	6	RAIMBAUD C.	2800		RAIMOND C.	1'15"6	62020	2a (18) 2a 6a 1a 2a 1a 3a 1a Da 4a 5a (17) 0a
M Guy Jean LEFEBVRE		6	D'ARTAGNAN DE LARA	H	6	MOTTIER M.	2800	Dp	NOEL B.	1'12"9	62060	0a 1a (18) Da 0a 7a 3a 0a 2a 6a (17) 2a 3a Da
M Daniel Jacques FOUCAULT		7	DIVINA D'EVEL	F	6	BRUN M.	2800	Dp	BRUN M.	1'14"9	62390	7a 9a 0a Da 8a 3a 0a 7a 0a 9a (18) Da Da
M Jean Paul VERGUCHT		8	DOC DE LA MORTRIE	H	6	ABRIVARD M.	2800	D4	DUPONT S.G.	1'14"6	63580	2a 8a (18) 8a 3a 6a 3a 2a 2a 1a 5a 6a 1a
M René CORBIN		9	DEESSE DU CHERISAY	F	6	CORBIN R.	2800		CORBIN R.	1'14"9	63960	Da (18) 0a 5a Da 1a 6a 2a 4a 2a 9a 1a Da
Ecurie Dominik CORDEAU		10	DELFINA BELLA	F	6	CORDEAU J.	2800	D4	CORDEAU D.	1'14"5	64140	4a Da 4a 7a 2a 3a 2a 8a 3a (18) 3a 4a 1a
M Michel André BOUVET		11	DIAMANT DE MONCHEL	H	6	GUILLEMIN A.	2800		ROGER S.	1'13"0	64330	0a (18) Da 8a Da Da Da 9a Da 2a 1a 7a 6a
M Loïc GROUSSARD		12	DIVINE LADY	F	6	DOMART A.	2800	Da	GROUSSARD L.	1'14"3	64380	5a (18) 0a 0a Da 7a 6a 0a 6a 0a 4a 2a 6a
M Olivier HORVATH		13	DIAGANA SPORT	F	6	DAUGEARD PH.	2800		DAUGEARD PH.	1'13"6	64420	Da 0m (18) 3a 7a 2a 2a 7a Da 2a 4a Da Da
Ecurie Jean Paul MARMION		14	DISTINGUA BELLA	F	6	WIELS A.	2800		MARMION J.P.	1'15"3	64700	1a 1a 1a 1a (18) 0a Da Da Da (17) Da 2a 1a 1a

Course N°7 == PRIX ASIA STORE == 15H32 Couplé, Trio, 2sur4, Multi

24.000 Euros - Attelé. - Course E, 2.800 mètres.

Pour 6 à 10 ans inclus, n'ayant pas gagné 186.000. - Recul de 25 m. à 92.000.

Propriétaires	Ec	N°	Chevaux	S	A	Jockey	Dist	Fer	Entraîneurs	Rdk	Gains	Performances
M René CORBIN		1	BIGALI DU FLINOIS	H	8	CORBIN R.	2800	Dp	CORBIN R.	1'14"6	72730	4m 5m Dm Da (18) 7m 4m 6m 3m 3m 8a 3m 5m
Ecurie FINCUMET GROUP OY		2	CARAT DU GOUTIER	H	7	WIELS A.	2800		RUATIENEN M.	1'14"7	83700	4a 4a 3a 3a (18) 2a 7a Da 2a Da 2a 5a Da
Ecurie Comte P. de MONTESSON		3	DORIAN	M	6	CANU E.	2800		VAULT E.	1'14"2	86000	2a 1a 9a 7a (18) 1a Da 1a 1a 8a 3a 2a 1a
Ecurie QUICK STAR		4	CHERIE QUICK	F	7	ESPER M.	2800	Dp	ESPER M.	1'13"2	88640	(18) 7a 3a Da Da 3a 8a 5a 1a 2a 5a 6a 3a
Ecurie Damien BONNE		5	BELINDA DU DESTIN	F	8	GILBERT Max.	2800		BONNE D.	1'12"9	89360	(18) Da Da Da 1a 1a 4a 1a 4a Da 0a (17) 4a 0a
Ecurie des CHARMES		6	DOOSTY	H	6	CHADEYRON M.	2800		DUVALDESTIN TH.	1'13"0	89940	(18) 0a 9a 0a Da (17) 1a Da 3a 5a 1a 0a 9a 4a
HANCLA KB		7	CRACK ATOUT	H	7	LAMY A.	2800		MALMQVIST T.	1'13"4	90990	1a 6a Da 1a Da (18) Da 1a Da Da 3a 2a Da
M Damien PIERRE		8	BLUFF	H	8	PROVOST F.	2800		PROVOST F.	1'14"4	91280	2m Da 2m 3a (18) 4m Dm 4a 2a 5a Dm 6m Da
M Alfred TROUVE		9	ALMA DU RIB	F	9	FRIBAULT M.	2800	D4	TROUVE A.	1'15"2	91755	7a (18) 0a 7a 8a 6a 0a 0a 0a 0a 5a 0a 1a
M Jeannick GENDRON		10	AVION DE BRY	H	9	MARIE A.	2825	D4	MARIE PH.	1'14"3	129050	8a 9a 0a 0a (18) 8a 4a 4a Da Da 8a 2a 2a
M Benoît ROBIN		11	DZAROF DE GUEZ	H	6	REZE V.	2825		ROBIN B.	1'13"4	153470	8a 2a 5a 2m 0a (18) 0a 5a 5a 0a 2a 7a 4a
Ecurie ELITE		12	BALLINA D'OURVILLE	F	8	ABRIVARD M.	2825	D4	ABRIVARD M.	1'12"5	172440	4a 9a 3a 3a 2a (18) 7a Da 6a Da Da 6a 5a
Ecurie Philippe DAUGEARD		13	CESARIO BELLO	H	7	DAUGEARD PH.	2825		DAUGEARD PH.	1'12"6	173150	Da (18) 1a 7a Da Da 4a 1a 3a 1a 1a 2a 3a
M Sylvain PERRAGUIN		14	BOURBONNE MESANGE	F	8	PERRAGUIN S.	2825		PERRAGUIN S.	1'13"2	175380	4a 0a 1a Da (18) 2a 0a 9a Da 6a 1a 1a 1a
M Jacques COTTEL		15	DEFI PIERJI	H	6	ABRIVARD A.	2825	D4	ABRIVARD L.CL.	1'13"0	180540	1a 1a 1a 3a 1a 2a 3a (18) 8a Da 3a 1a 9a

Course N°8 == PRIX PRIMAGAZ == 16H07 Couplé, Trio, 2sur4, Multi

32.000 Euros - Attelé. - Course Européenne, Course C, 2.800 mètres.

Pour 5 à 10 ans inclus, n'ayant pas gagné 385.000. - Recul de 25 m. à 168.000. Sont seules admises à driver les personnes ayant gagné au moins dix courses

(en étant titulaire d'une autorisation)

Propriétaires	Ec	N°	Chevaux	S	A	Jockey	Dist	Fer	Entraîneurs	Rdk	Gains	Performances
Stall COBRA KAI		1	FURIOUS FRANCIS	H	8	ABRIVARD A.	2800	D4	GOOP B.	1'10"1	146418	4a 1a 8a 0a (18) Da 6a 0a 5a 3a 4a 0a (17) 2a
M Jean Yves ROZE	1	2	ELIXIR D'ANAMA	M	5	FRIBAULT M.	2800	Da	RAFFEGEAU TH.	1'12"4	146430	Dm 6a (18) 7a 5a 6a 3a 5a 4a 4a 2a 9a 8a
OLGUPEX AB		3	JUVELS BOY	H	8	MOTTIER M.	2800	Dp	GOOP B.	1'11"7	155509	0a 1a 6a 4a 8a (18) 8m Dm 0a 0a 2a 6a 4a
AB ENTREPRENADSTÄLLN.		4	SAHARA ONE	H	7	ELIAS M.	2800		LUGAUER C.	1'10"9	159593	0a 7a (18) 4a 2a 9a 3a 1a 9a 7a 8a 9a 2a
M Abilio LOURENCO		5	AMAYA DJOB	F	9	DAUGEARD PH.	2800		CORDEAU D.	1'14"7	160750	9m 0a 0a 0a (18) 0a 2a 0a 0m 6a 0a 9a 8a
M Pascal HEDIGER		6	DEMOISELLE MIKA	F	6	ABRIVARD M.	2800	D4	ROGER S.	1'12"4	165020	5a 2a 0a 7a 6a (18) 5a 4a 3a 5a 5a 9a 0a
Mme Pascale JOSEPH		7	AMERICAN JOSCO	H	9	JOSEPH E.	2800		JOSEPH E.	1'13"6	166940	0a (18) 7a 3m 1m 3m Dm 3m Dm 3m 7a 5m 9m
Ecurie ATTAQUE		8	BINGO D'ATTAQUE	M	8	MARIE A.	2825		BOUCAULT R.R.	1'13"4	293995	0a 0a 5a 7a 0a 6a 5a 0a (18) 0a 0a 0a 4a
Mme Jocelyne MORICE		9	BLEU CIEL	H	8	LAMY A.	2825	D4	MORICE J.	1'12"3	303490	3a 1a 4a Da (18) 6a 2a 0a 1a 1a 1a 5a 0a
Ecurie Christian BIGEON		10	BE BOP HAUFOR	H	8	DONFRONT D.	2825		BIGEON CH.	1'12"2	308140	(18) Da 8a 2a 2a 8a Da Da Da 0a 1a 1a (17) 1a
Ecurie des CHARMES		11	COLONEL	H	7	CONGARD R.	2825		BAZIRE J.M.	1'11"4	317950	4a 5a 1a 6a 0a 0a (18) Aa 9a 1a 4a 8a
Mme Odette THIBAudeau		12	BANJO DE LA NOEMIE	H	8	FRESNEAU Q.	2825		BOUTIN PH.	1'13"1	318690	0a 3m 4m (18) 3m 2m 7a 4m Da 1m 4a 9a 2m
Ecurie VICTORIA DREAMS		13	CLASSIC WAY	M	7	JUNOD G.	2825	D4	THOREL G.	1'12"2	320410	0a (18) 0a 0a 5a 4a 1a 5a 0a 5a (17) 7a 4a 0a
M Jacques BODIN		14	CHISTOU D'IRATY	H	7	WIELS A.	2825	Da	BODIN J.	1'13"3	324320	4a 1a 2a 0a (18) 1a 1a 7a 7a 0a 4a 2a 4a
M Jean Yves ROZE	1	15	COEUR BAROQUE	H	7	RAFFEGEAU TH.	2825		RAFFEGEAU TH.	1'11"3	344800	(18) Da 6a 5a 9a 0a Da (17) Da 2a 1a 5a Da 8a
B. S. STABLES AB		16	JULIO DE LUXE	H	10	DREUX CH.	2825		GOOP B.	1'11"6	348869	3m 3m 4m (18) 1m 3m 2m 3m 9m 1m 2m 2m 1m
M Johann SCHEMBRI		17	GROSS WEIGHT	H	8	DUVALDESTIN C.	2825	D4	DUVALDESTIN TH.	1'11"0	352591	4a 5a 6a (18) 6a 1m 2m 0a 1m 1m 5m 4a (17) 2m
Scuderia CUMANA GROUP SRL		18	SUPER FEZ	M	8	BOURLIER S.	2825		BAZIRE J.M.	1'11"5	353524	Da 8a 5a Da Dm 3a (18) 2a 0a 1a 9a 1a 1a

...PRIX ANGLE DE VUE

Classement	Forme	Ci	Classement Theorique	Classement Distance	Classement Parcours	
10	GRISIE LA MESANGE	202	10 GRISIE LA MESANGE	202	8 GUIDE AINEE	Nc.
8	GUIDE AINEE	Nc	8 GUIDE AINEE	Nc	9 GLORIA DE VIETTE	Nc.
9	GLORIA DE VIETTE	Nc	9 GLORIA DE VIETTE	Nc	10 GRISIE LA MESANGE	Nc.
7	GUERRIER LUDOIS	Nc	7 GUERRIER LUDOIS	Nc	11 GUINNESS MILLENIUM	Nc.
11	GUINNESS MILLENIUM	Nc	11 GUINNESS MILLENIUM	Nc	7 GUERRIER LUDOIS	Nc.
6	GOOD COMPUTER	Nc	6 GOOD COMPUTER	Nc	6 GOOD COMPUTER	Nc.
2	GALION DE CHANJAC	Nc	2 GALION DE CHANJAC	Nc	2 GALION DE CHANJAC	Nc.
3	GENERAL DE LA NADE	Nc	3 GENERAL DE LA NADE	Nc	3 GENERAL DE LA NADE	Nc.
4	GIN FIZZ D'UN SOIR	Nc	4 GIN FIZZ D'UN SOIR	Nc	4 GIN FIZZ D'UN SOIR	Nc.
5	GIVE ME ATOUT	Nc	5 GIVE ME ATOUT	Nc	5 GIVE ME ATOUT	Nc.
1	GABIN GRIFF	Nc	1 GABIN GRIFF	Nc	1 GABIN GRIFF	Nc.

...PRIX ANISETIERS CHOLETAIS

Classement	Forme	Ci	Classement Theorique	Classement Distance	Classement Parcours	
13	FANFARO BELLO (D4)	165	7 FETARD	159	2 FOLK DE LA VALLEE	175
2	FOLK DE LA VALLEE (D4)	167	3 FRANKY SATYNE	160	3 FRANKY SATYNE	177
5	FLY BOY	168	13 FANFARO BELLO	165	10 FLASH DES LOYAUX	Nc.
7	FETARD (Da)	172	4 FISTON D'HAUFOR	167	11 FAUSTINO	Nc.
11	FAUSTINO (Da)	177	2 FOLK DE LA VALLEE	167	13 FANFARO BELLO	Nc.
10	FLASH DES LOYAUX	184	5 FLY BOY	168	9 FRIMOUSSE QUICK	Nc.
3	FRANKY SATYNE	Nc	6 FLYER COMMANDERIE	169	12 FREGATE MESLOISE	Nc.
12	FREGATE MESLOISE	Nc	10 FLASH DES LOYAUX	171	7 FETARD	Nc.
9	FRIMOUSSE QUICK	Nc	1 FLORA DE LA VALLEE	171	4 FISTON D'HAUFOR	Nc.
6	FLYER COMMANDERIE	Nc	12 FREGATE MESLOISE	172	5 FLY BOY	Nc.
1	FLORA DE LA VALLEE (D4)	Nc	11 FAUSTINO	175	6 FLYER COMMANDERIE	Nc.
8	FALENTINA DU GITE (Dp)	Nc	9 FRIMOUSSE QUICK	177	1 FLORA DE LA VALLEE	Nc.
4	FISTON D'HAUFOR	Nc	8 FALENTINA DU GITE	179	8 FALENTINA DU GITE	Nc.

...PRIX QUARLOS

Classement	Forme	Ci	Classement Theorique	Classement Distance	Classement Parcours	
4	ESHALLA (D4)	142	4 ESHALLA	142	7 EROICO BELLO	Nc.
9	ELIXIR D'OVAKI (D4)	158	10 ENZO DU KLAU	144	8 ELOI DES EPINES	Nc.
10	ENZO DU KLAU	159	8 ELOI DES EPINES	148	9 ELIXIR D'OVAKI	Nc.
7	EROICO BELLO (Dp)	163	9 ELIXIR D'OVAKI	156	5 DOLCE AMERICANA	156
3	EOLE DE LA CROU	164	5 DOLCE AMERICANA	156	2 ESPOIR FLEURI	159
1	DOV DE LA CALADE	180	3 EOLE DE LA CROU	159	8 ELOI DES EPINES	161
8	ELOI DES EPINES (Da)	Nc	2 ESPOIR FLEURI	159	6 DERBY DEL GREEN	161
5	DOLCE AMERICANA	Nc	6 DERBY DEL GREEN	161	3 EOLE DE LA CROU	163
2	ESPOIR FLEURI	Nc	7 EROICO BELLO	163	7 EROICO BELLO	163
6	DERBY DEL GREEN (Dp)	Nc	1 DOV DE LA CALADE	180	1 DOV DE LA CALADE	180

...PRIX SAUDEAU

Classement	Forme	Ci	Classement Theorique	Classement Distance	Classement Parcours	
18	ENOLA	143	18 ENOLA	143	15 EVITA MADRIK	161
17	ERA DEVAILLES (D4)	152	6 ECHENTA CHEF	151	18 ENOLA	167
11	EPEE	155	17 ERA DEVAILLES	152	2 EFFRONTEE	171
13	ELITE DES RIOULTS	161	11 EPEE	155	8 ENERGIE DU TRESOR	184
15	EVITA MADRIK	168	14 ESMERALDA QUEEN	157	3 EMINENCIA BELLA	193
12	EVA DE GUERINIERE (Da)	170	16 ESPERANZA D'ELA	157	5 EGERIE DES JOSCO	203
5	EGERIE DES JOSCO	172	13 ELITE DES RIOULTS	161	13 ELITE DES RIOULTS	Nc.
10	ELODIA JOSSELYN (Dp)	174	5 EGERIE DES JOSCO	164	4 EUROPA THONIC	165
1	EAU PINLANDIA (D4)	176	10 ELODIA JOSSELYN	165	10 ELODIA JOSSELYN	165
16	ESPERANZA D'ELA	184	4 EUROPA THONIC	165	15 EVITA MADRIK	168
4	EUROPA THONIC	197	15 EVITA MADRIK	168	16 ESPERANZA D'ELA	170
9	EASY MESLOISE (D4)	213	12 EVA DE GUERINIERE	170	2 EFFRONTEE	171
3	EMINENCIA BELLA	Nc	2 EFFRONTEE	171	1 EAU PINLANDIA	174
2	EFFRONTEE	Nc	1 EAU PINLANDIA	174	8 ENERGIE DU TRESOR	176
6	ECHENTA CHEF (D4)	Nc	8 ENERGIE DU TRESOR	176	12 EVA DE GUERINIERE	178
7	ELITE SOLEDAD	Nc	3 EMINENCIA BELLA	183	3 EMINENCIA BELLA	183
14	ESMERALDA QUEEN	Nc	7 ELITE SOLEDAD	183	7 ELITE SOLEDAD	183
8	ENERGIE DU TRESOR (Dp)	Nc	9 EASY MESLOISE	198	9 EASY MESLOISE	198
					11 EPEE	Nc.

...PRIX EFFETS DE COULEURS

Classement	Forme	Ci	Classement	Theorique	Classement	Distance	Classement	Parcours			
3	O'SUNDAY (Dp)	141	9	DEESSE SAINT BAR	133	9	DEESSE SAINT BAR	133	1	DIALO DES KECHES	160
9	DEESSE SAINT BAR	143	3	O'SUNDAY	141	3	O'SUNDAY	141	8	ARANUI	Nc.
2	DELLE DU LUOT (D4)	144	2	DELLE DU LUOT	144	2	DELLE DU LUOT	144	9	DEESSE SAINT BAR	Nc.
7	BRUTUS LEMAN	148	7	BRUTUS LEMAN	148	7	BRUTUS LEMAN	148	10	DEDE DE MONTAURAN	Nc.
1	DIALO DES KECHES (D4)	160	5	BAUMAIS DE VALFORG	150	5	BAUMAIS DE VALFORG	150	7	BRUTUS LEMAN	Nc.
10	DEDE DE MONTAURAN (C)	170	1	DIALO DES KECHES	154	1	DIALO DES KECHES	154	5	BAUMAIS DE VALFORG	Nc.
8	ARANUI (D4)	171	4	DOYOLSA DE CHENU	162	4	DOYOLSA DE CHENU	162	2	DELLE DU LUOT	Nc.
5	BAUMAIS DE VALFORG	Nc.	10	DEDE DE MONTAURAN	163	10	DEDE DE MONTAURAN	170	3	O'SUNDAY	Nc.
4	DOYOLSA DE CHENU	Nc.	8	ARANUI	171	8	ARANUI	171	4	DOYOLSA DE CHENU	Nc.
6	ALPHEE DE GUEZ (Dp)	Nc.	6	ALPHEE DE GUEZ	171	6	ALPHEE DE GUEZ	171	6	ALPHEE DE GUEZ	Nc.

...PRIX COCKTAIL VISION

Classement	Forme	Ci	Classement	Theorique	Classement	Distance	Classement	Parcours			
6	D'ARTAGNAN DE LARA (D)	136	6	D'ARTAGNAN DE LARA	136	6	D'ARTAGNAN DE LARA	136	3	DEFI DE LA COUDRE	167
8	DUC DE LA MORTRIE (D4)	151	11	DIAMANT DE MONCHEL	141	11	DIAMANT DE MONCHEL	141	8	DUC DE LA MORTRIE	178
7	DIVINA D'EVEL (Dp)	153	12	DIVINE LADY	142	12	DIVINE LADY	142	10	DELFINA BELLA	Nc.
14	DISTINGUA BELLA	154	7	DIVINA D'EVEL	142	7	DIVINA D'EVEL	142	11	DIAMANT DE MONCHEL	Nc.
4	DRAGO STAR (Da)	156	13	DIAGANA SPORT	143	13	DIAGANA SPORT	143	13	DIAGANA SPORT	Nc.
3	DEFI DE LA COUDRE (Dp)	160	8	DUC DE LA MORTRIE	143	8	DUC DE LA MORTRIE	143	14	DISTINGUA BELLA	Nc.
10	DELFINA BELLA (D4)	165	9	DEESSE DU CHERISAY	144	9	DEESSE DU CHERISAY	144	9	DEESSE DU CHERISAY	Nc.
2	DOLLY DES VAUCHAUX	170	1	DIVINE LUDOISE	150	1	DIVINE LUDOISE	150	12	DIVINE LADY	Nc.
13	DIAGANA SPORT	Nc.	3	DEFI DE LA COUDRE	152	3	DEFI DE LA COUDRE	152	7	DIVINA D'EVEL	Nc.
12	DIVINE LADY (Da)	Nc.	10	DELFINA BELLA	153	10	DELFINA BELLA	153	2	DOLLY DES VAUCHAUX	Nc.
9	DEESSE DU CHERISAY	Nc.	2	DOLLY DES VAUCHAUX	153	2	DOLLY DES VAUCHAUX	153	4	DRAGO STAR	Nc.
5	DOLLAR BABY	Nc.	14	DISTINGUA BELLA	154	14	DISTINGUA BELLA	154	5	DOLLAR BABY	Nc.
1	DIVINE LUDOISE	Nc.	4	DRAGO STAR	155	4	DRAGO STAR	155	6	D'ARTAGNAN DE LARA	Nc.
11	DIAMANT DE MONCHEL	Nc.	5	DOLLAR BABY	163	5	DOLLAR BABY	163	1	DIVINE LUDOISE	Nc.

...PRIX ASIA STORE

Classement	Forme	Ci	Classement	Theorique	Classement	Distance	Classement	Parcours			
3	DORIAN	137	13	CESARIO BELLO	129	13	CESARIO BELLO	129	10	AVION DE BRY	154
7	CRACK ATOUT	140	4	CHERIE QUICK	132	4	CHERIE QUICK	132	15	DEFI PIERJI	170
8	BLUFF	142	5	BELINDA DU DESTIN	136	3	DORIAN	137	5	BELINDA DU DESTIN	170
15	DEFI PIERJI (D4)	143	3	DORIAN	137	8	BLUFF	141	12	BALLINA D'OURVILLE	Nc.
1	BIGALI DU FLINOIS (Dp)	149	7	CRACK ATOUT	140	2	CARAT DU GOUTIER	143	11	DZAROF DE GUEZ	Nc.
2	CARAT DU GOUTIER	152	8	BLUFF	141	14	BOURBONNE MESANGE	143	13	CESARIO BELLO	Nc.
14	BOURBONNE MESANGE	154	14	BOURBONNE MESANGE	143	15	DEFI PIERJI	143	14	BOURBONNE MESANGE	Nc.
11	DZAROF DE GUEZ	158	15	DEFI PIERJI	143	5	BELINDA DU DESTIN	145	9	ALMA DU RIB	Nc.
10	AVION DE BRY (D4)	170	2	CARAT DU GOUTIER	143	7	CRACK ATOUT	145	8	BLUFF	Nc.
12	BALLINA D'OURVILLE (D4)	172	9	ALMA DU RIB	147	9	ALMA DU RIB	147	3	DORIAN	Nc.
9	ALMA DU RIB (D4)	173	11	DZAROF DE GUEZ	148	1	BIGALI DU FLINOIS	148	2	CARAT DU GOUTIER	Nc.
5	BELINDA DU DESTIN	Nc.	1	BIGALI DU FLINOIS	148	11	DZAROF DE GUEZ	148	4	CHERIE QUICK	Nc.
6	DOOSTY	Nc.	10	AVION DE BRY	149	10	AVION DE BRY	149	6	DOOSTY	Nc.
13	CESARIO BELLO	Nc.	12	BALLINA D'OURVILLE	149	6	DOOSTY	151	7	CRACK ATOUT	Nc.
4	CHERIE QUICK (Dp)	Nc.	6	DOOSTY	151	12	BALLINA D'OURVILLE	151	1	BIGALI DU FLINOIS	Nc.

...PRIX PRIMAGAZ

Classement	Forme	Ci	Classement	Theorique	Classement	Distance	Classement	Parcours			
18	SUPER FEZ	133	4	SAHARA ONE	109	4	SAHARA ONE	123	11	COLONEL	137
4	SAHARA ONE	135	1	FURIOUS FRANCIS	120	13	CLASSIC WAY	127	14	CHISTOU D'IRATY	137
11	COLONEL	137	3	JUVELS BOY	123	14	CHISTOU D'IRATY	129	7	AMERICAN JOSCO	160
6	DEMOISELLE MIKA (D4)	137	13	CLASSIC WAY	127	8	BINGO D'ATTAQUE	132	5	AMAYA DJOB	169
17	GROSS WEIGHT (D4)	138	14	CHISTOU D'IRATY	129	12	BANJO DE LA NOEMIE	132	13	CLASSIC WAY	Nc.
8	BINGO D'ATTAQUE	141	12	BANJO DE LA NOEMIE	132	18	SUPER FEZ	133	12	BANJO DE LA NOEMIE	Nc.
1	FURIOUS FRANCIS (D4)	144	8	BINGO D'ATTAQUE	132	11	COLONEL	133	18	SUPER FEZ	Nc.
3	JUVELS BOY (Dp)	146	18	SUPER FEZ	133	6	DEMOISELLE MIKA	136	17	GROSS WEIGHT	Nc.
9	BLEU CIEL (D4)	149	11	COLONEL	133	15	COEUR BAROQUE	137	15	COEUR BAROQUE	Nc.
14	CHISTOU D'IRATY (Da)	156	10	BE BOP HAUFOR	136	2	ELIXIR D'ANAMA	138	16	JULIO DE LUXE	Nc.
16	JULIO DE LUXE	157	6	DEMOISELLE MIKA	136	17	GROSS WEIGHT	138	9	BLEU CIEL	Nc.
5	AMAYA DJOB	203	16	JULIO DE LUXE	136	1	FURIOUS FRANCIS	144	3	JUVELS BOY	Nc.
2	ELIXIR D'ANAMA (Da)	Nc.	15	COEUR BAROQUE	137	16	JULIO DE LUXE	145	2	ELIXIR D'ANAMA	Nc.
15	COEUR BAROQUE	Nc.	17	GROSS WEIGHT	138	10	BE BOP HAUFOR	145	4	SAHARA ONE	Nc.
10	BE BOP HAUFOR	Nc.	2	ELIXIR D'ANAMA	138	9	BLEU CIEL	146	6	DEMOISELLE MIKA	Nc.
12	BANJO DE LA NOEMIE	Nc.	9	BLEU CIEL	146	3	JUVELS BOY	146	1	FURIOUS FRANCIS	Nc.
13	CLASSIC WAY (D4)	Nc.	7	AMERICAN JOSCO	148	7	AMERICAN JOSCO	148	8	BINGO D'ATTAQUE	Nc.
7	AMERICAN JOSCO	Nc.	5	AMAYA DJOB	151	5	AMAYA DJOB	151	10	BE BOP HAUFOR	Nc.