

QUOTIDIEN

# FranceTURF

LE JOURNAL DES GROSSES COTES !

QUINTE + à Compiègne (R1) - Prix des Bordes de l'Oise

Notre Base a couru de première le 28 mai dernier. Encore tout neuf, il pourrait bien frapper un grand coup ce samedi !



**ON VOUS AIDE A GAGNER !!!**

Supplément  
Quotidien du

**mieux  
réussir  
aux  
courses**

**ET AU**

**TIERCÉ • QUARTÉ • QUINTÉ**

ISSN 1632 - 8671

Commission Paritaire : 0522 K 85472

**Samedi**

**22**

**Juin 2019**

**Nos Pronos  
et conseils  
pour  
GAGNER  
plus souvent !**

**Attention  
à nos  
outsiders  
spéculatifs !**

## SOMMAIRE

Le Quinté+.....	p 3
Les sélections de nos consultants .....	p 4
<b>R1 COMPIEGNE</b> .....	p 6
<b>R3 CHARTRES</b> .....	p 7
Programme des réunions .	p 8

## Dés Résultats réguliers !

**Jeudi 13 juin à PARISLONGCHAMP :**

**2 INFOS sur 4 données**

**Le Coup Sûr, le 11 arrive 2ème**

**Le Tuyau de France Turf, le 3 arrive 3ème à 14/1**

**Rapport du 2 sur 4 : 19,20 €**

**Gérald Proust donne le Tiercé ORDRE en 6 chevaux :  
189,40 €.**

**Pierre Peschet vous donne aussi le Tiercé.**

Retrouvez votre journal la veille à partir de 16h30

**Quinté+****Samedi 22 Juin 2019**

# Compiègne

**Course 3 == PRIX DES BORDS DE L'OISE == ( 52000 Euros - Plat - Handicap Classe 2 - 4 ans et Plus - 2800 mètres, Corde à gauche - Ref: +22 ) Couplé, 2sur4, Multi**

HANDICAP DIVISE, Réf. +220 , PLAT, 2.800 mètres, corde à GAUCHE.- Pour chevaux entiers, hongres et juments de 4 ans et au-dessus , ayant couru depuis le 1er décembre 2018 inclus.Un souvenir

Nº	Chevaux	S	A	Jockey	Pds	CD	Entraîneurs	Gains	Performances
1	<b>PALMERINO</b>	H	8	BOUDOT PC.	60	18	LEENDERS (S) E&G.	111260	3p 2p 1p (18) 0p 5p 1p 6p 7p 9p 2p (17) 0p (16) 4p
2	<b>KARLSTAD</b>	H	4	GUYON M.	60	3	BRANDT MME P.	65580	2p 4p 1p (18) 13p 4p 7p 2p 1p 2p 7p 4p 6p
3	<b>CORCOVADO MOUNTAIN</b>	H	5	BADEL A.	59,5	14	DEVIN (S) HF.	39460	4p (17) 1p 2p 2p 1p 3p
4	<b>TOP BY COCOONING</b>	H	6	BENOIST G.	59	16	GAUVIN (S) JP.	109530	3p 15p (18) 3p 1p 7p 1p 1p 8p 5p (17) 6p 1p 8p
5	<b>MENUETTO (GB)</b>	F	4	BARZALONA M.	59	17	PANTALL HA.	32380	1p 1p 4p 7p (18) 6p
6	<b>GIPSY SONG</b>	F	4	CHEMINAUD V.	58,5	7	DELZANGLES M.	46060	9p 4p 1p (18) 1p 5p 0p 3p 3p 3p 7p
7	<b>GO FAST (IRE)</b>	M	5	HARDOUIN E.	58	1	CAULLERY N.	124807	14p 6p 12p 5p 10p 3p 1p 3p (18) 7p 3p 6p 5p
8	<b>CUTTY PIE (IRE)</b>	F	5	PASQUIER S.	57,5	9	ROSSI F.	59010	5p 11p 3p 12p 3p (18) 2p 14p 3p 4p 5p 1p 4p
9	<b>INVESTOR</b>	H	4	PICCONE T.	57,5	13	BOCSKAI MME C.	31250	3p (18) 3p 1p 0p 0p 1p 7p 2p
10	<b>VASY SAKHEE(X)</b>	F	6	BACHELOT T.	57	11	BARBEROT (S) Y.	106830	2p 6p 8p 4p (18) 10p 5p 3p 6p 0p 1p 4p 0p
11	<b>SHINING LORD (GER)</b>	H	5	CRASTUS A.	57	4	HICKST W.	50165	4p 5p 14p (18) 4p 1p 2p 2p 6p 4p 6p 3p 7p
12	<b>KING NONANTAIS</b>	H	7	CHESNEAU A.	56,5	12	SUBORICS A.	120030	15p 9p 1p 2p (18) 6p 3p 1p 13p 9p 8p 7p 6p
13	<b>BADIA</b>	F	5	FOREST M.	56,5	15	MONFORT E.	54040	5p 2p 8p 1p (18) 6p 5p 3p 5p 3p 0p 6p (17) 1p
14	<b>MORTREE(X)</b>	F	6	HAMELIN A.	56	10	PARIZE J.	157660	6p 2p 6p 1p 3p 2p (18) 10p 10p 6p 0p 5p 0p
15	<b>INSIDER(X)</b>	H	7	MOUTARD J.	56	6	FRACAS A.	143730	7p 8p (18) 5p 5p 1p 0p 9p 1p 4p 2p 1p (17) 0p
16	<b>GONZALO (GB)</b>	H	6	PACAUT MLLE C.	56	8	BELLANGER N.	81860	1p 3p 11p 13p 4p (18) 4p 5p 4p 0p 7p 2p 3p
17	<b>COULONCES</b>	F	4	DEMURO C.	56	2	DELZANGLES M.	49510	5p 8p 12p (18) 3p 2p 1p 1p 4p 6p 8p 7p 4p
18	<b>RED WHISPER</b>	F	4	LEMAITRE A.	56	5	MONFORT (S) P&F.	22730	3p 11p 2p (18) 1p 1p

## Classement Théorique

### Classement Forme

2	KARLSTAD	676
1	PALMERINO	524
14	MORTREE (X)	494
9	INVESTOR	416
11	SHINING LORD	408
3	CORCOVADO MOUNTAIN	407
5	MENUETTO	348
18	RED WHISPER	332
6	GIPSY SONG	328
4	TOP BY COCOONING	302
13	BADIA	289
8	CUTTY PIE	284
10	VASY SAKHEE (X)	281
7	GO FAST	234
17	COULONCES	234
12	KING NONANTAIS	204
16	GONZALO	178
15	INSIDER (A)	104

### Classement Theorique

10	VASY SAKHEE	280
15	INSIDER	260
1	PALMERINO	260
7	GO FAST	260
5	MENUETTO	260
4	TOP BY COCOONING	260
2	KARLSTAD	260
17	COULONCES	248
14	MORTREE	234
9	INVESTOR	220
18	RED WHISPER	208
11	SHINING LORD	182
16	GONZALO	182
6	GIPSY SONG	182
3	CORCOVADO MOUNTAIN	180
8	CUTTY PIE	156
13	BADIA	156
12	KING NONANTAIS	126

### Classement Distance

3	CORCOVADO MOUNTAIN	78
14	MORTREE	76
18	RED WHISPER	73
13	BADIA	71
2	KARLSTAD	70
6	GIPSY SONG	68
1	PALMERINO	67
11	SHINING LORD	63
5	MENUETTO	63
17	COULONCES	59
4	TOP BY COCOONING	59
9	INVESTOR	54
10	VASY SAKHEE	52
16	GONZALO	48
8	CUTTY PIE	45
15	INSIDER	45
12	KING NONANTAIS	37
7	GO FAST	35



# Compiègne

## Nos bases :

### 1 "Le Coup Sûr"

18

**RED WHISPER**

Sa dernière sortie en dit long sur sa condition actuelle. Il est logique d'en attendre une confirmation !

Placé 10€

2

### Le Tuyau de France-Turf

17

**COULONCES**

Dispose d'un bel engagement au poids. Elle est sur la montante et n'a rien à envier à la plupart de ses rivaux !

Placé : 10€

3

### L'INFO-Entraînement

2

**KARLSTAD**

Ne rate jamais une occasion de s'illustrer. Son entraîneur est satisfait de ses derniers exercices. Candidat à la palme !

Placé : 10€

4

### Dernière Minute

11

**SHINING LORD**

Est dans une forme ascendante. Il a hérité d'un bon numéro de corde. Maniable et sérieux, il mérite crédit.

## Le Prono de FRANCE TURF

- 18 RED WHISPER
- 2 KARLSTAD
- 11 SHINING LORD
- 17 COULONCES
- 8 CUTTY PIE
- 5 MENUETTO
- 1 PALMERINO
- 10 VASY SAKHEE
- ENSUITE
- 3 CORCOVADO MOUNTAIN
- 14 MORTREE
- 9 INVESTOR
- 6 GIPSY SONG

### Nos OUTSIDERS spéculatifs pour corser les rapports...

Ce sont des chevaux qui peuvent faire L'arrivée et qui sont peu cités par la presse spécialisée...

8

**CUTTY PIE**

10

**VASY SAKHEE**

3

**CORCOVADO MOUNTAIN**

# Les sélections de nos consultants :

## Pierre PESCHET

le 1er de la sélection  
en base pour vos  
jeux en champ réduit



- 5 MENUETTO
- 18 RED WHISPER
- 1 PALMERINO
- 10 VASY SAKHEE
- 17 COULONCES
- 13 BADIA
- 14 MORTREE
- 3 CORCOVADO MOUNTAIN

ENSUITE

- 2 KARLSTAD
- 11 SHINING LORD

## Gérald PROUST

le 1er de la  
sélection en base  
pour vos jeux en  
champ réduit



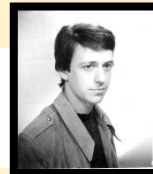
- 2 KARLSTAD
- 18 RED WHISPER
- 14 MORTREE
- 9 INVESTOR
- 3 CORCOVADO MOUNTAIN
- 17 COULONCES
- 6 GIPSY SONG
- 11 SHINING LORD

ENSUITE

- 5 MENUETTO
- 1 PALMERINO

## ROQUEPINE

le 1er de la sélection  
en base pour vos  
jeux en champ réduit



- 18 RED WHISPER
- 6 GIPSY SONG
- 4 TOP BY COCOONING
- 8 CUTTY PIE
- 13 BADIA
- 3 CORCOVADO MOUNTAIN
- 1 PALMERINO
- 2 KARLSTAD

ENSUITE

- 5 MENUETTO
- 14 MORTREE

Base : 5

Base : 2

Base : 18

## Emilie RONDEAU Outsiders Préférés

- 8 CUTTY PIE
- 10 VASY SAKHEE

## Gérald PROUST Outsiders Préférés

- 17 COULONCES
- 3 CORCOVADO MOUNTAIN

## Florence BOURDON Outsiders Préférés

- 9 INVESTOR
- 6 GIPSY SONG

## Synthèse (Sans Ordre) : 18-2-5-8-10-17-3-9-6

CONSEILS DE JEUX PERMANENTS :

**Base** : On peut jouer GAGNANT / PLACE

**Les Outsiders** : à jouer PLACE ou en COUPLE

**Avec la Base**, on peut faire des champs réduits au couplé G/PI, au Trio, Tiercé et Multi en 4.

**Avec la Synthèse** : on peut gagner des gros rapports de temps en temps au Quarté et Quinté

En résumé, on vous aide à gagner plus souvent...dans vos jeux préférés. Bons Jeux à vous !

G. PROUST

## Pierre PESCHET

Chartres R3

- 410 EVER
- 609 DEEP IMPACT
- 815 BLACK JACK LA NUIT

## S.RONDEAU

Compiègne R1

- 317 COULONCES
- Chartres R3
- 107 GREATEST GAME
- 207 FIGAVE

## ROQUEPINE

Compiègne R1

- 318 RED WHISPER
- 505 ROLANDO
- 805 SPIRIT'S REVENCH

# Des idées pour mieux jouer

## **A - En jouant au TOP5 sur internet (Genybet)**

(exemple avec la sélection de Gérard PROUST)

**1er)** Le 1er cheval avec les 8 suivants à 0,10 € (7,00 €)

**2ème)** Le 1er avec les 11 suivants en champ réduit à 0,10 € (coût : 33,00 €)

**3ème)** Sélection de 2 chevaux de base avec les 10 suivants en champ réduit à 0,10 €  
(coût : 12,00 €)

**4ème)** 1 jeu de 8 chevaux avec 7 outsiders en combinaison à 0,10 € (coût : 5,60 €)

$$1+2+3+4 = 7,00 + 33,00 + 12,00 + 5,60 = 57,60 \text{ €}$$

## **B - En jouant au QUATRO sur internet (Genybet)**

**1er)** Le 1er cheval avec 13 autres à 0,10 € (coût : 22,00 €)

**2ème)** Le 2ème cheval avec 11 autres à 0,10 € (coût : 12,00 €)

$$22,00 + 12,00 = 34,00 \text{ €}$$

Bons jeux à tous

G. PROUST

# R1 – COMPIEGNE

## NOS PRONOS PAR ORDRE DE PRÉFÉRENCE :

**1ère course : 2-3-1-8**

**2ème course : Pas de Pronos Inédits**

**3ème course : COURSE DU QUINTE**

**4ème course : 4-10-5-11-3-1-6**

**5ème course : 4-10-5-11-3-1-6**

**6ème course : 2-9-3-5-4-6**

**7ème course : 3-1-5-12-2-6-8-4 + 11-10 (Pick5)**

**8ème course : 9-4-1-5-13-14-17-4 + 18-10 (Pick5)**

### Conseils de jeu :

Les 2 premiers à jouer placé  
Les 4 premiers en couplé  
Gagnant/Placé

**Sélection du jour : 318 RED WHISPER**

**Nos Bases Préférées : le 1er du prono (pour les champs réduits)**

**Pour pimenter les rapports : 103 – 403 – 505 – 609 – 712 - 805**

**Report conseillé :**

**318 RED WHISPER GP**

Report de 1/2 sur

**805 SPIRIT'S REVENCH GP**

## **CONSEILS DE JEUX PERMANENTS AU QUINTE+ :**

**Jeux simples :** Mes 2 premiers en placé 10 euros dans toutes les courses.

**Couplés :** Mes 4 premiers en Gagnant/Placé

**Trios, Tiercés et Multi en 4 :** Champ réduit du 1er avec les 7 suivants.

**Quarté et Quintés + :** Mes 7 ou 8 premiers selon vos moyens. (Flexi)

Mes 2 ou 3 premiers en base avec les 4e, 5e, 6e, 7e, 8e et 9e de la sélection fonction du nombre de partants.

**Les Multis en 5, 6 et 7 chevaux peuvent être joués plusieurs fois :** Ils peuvent être joués en champ réduit avec 1, 2, 3, 4, 5 ou 6 bases (etc).

# R3 - CHARTRES

## NOS PRONOS PAR ORDRE DE PRÉFÉRENCE :

1ère course : 7-5-9-11-3-4-10

2ème course : 13-6-1-12-10-11-3-7 + 2

3ème course : 7-13-8-9-1-2-4-11

4ème course : 6-9-5-10-8-4-11

5ème course : 11-6-3-5-10-8-4-7

6ème course : 9-11-5-13-3-4-6-10 + 12

7ème course : 11-10-5-1-9-3-13-12 + 8

8ème course : 15-5-3-11-16-10-9-7 + 8

Conseils de jeu :  
Les 2 premiers à jouer placé  
Les 4 premiers en couplé  
Gagnant/Placé

**Sélection du jour : 609 DEEP IMPACT**

**Nos Bases Préférées : le 1er du prono (pour les champs réduits)**

**Pour pimenter les rapports : 109-201-212-309-301-405-503-505-510-603**

**Report conseillé :**  
**213 FLEUR DE LYS GP**  
Report de 1/2 sur  
**609 DEEP IMPACT GP**

## CONSEILS DE JEUX PERMANENTS AU QUINTE+ :

**Jeux simples :** Mes 2 premiers en placé 10 euros dans toutes les courses .

**Couplés :** Mes 4 premiers en Gagnant/Placé

**Trios, Tiercés et Multi en 4 :** Champ réduit du 1er avec les 7 suivants.

**Quarté et Quintés + :** Mes 7 ou 8 premiers selon vos moyens. (Flexi)

Mes 2 ou 3 premiers en base avec les 4e, 5e, 6e, 7e, 8e et 9e de la sélection fonction du nombre de partants.

**Les Multis en 5, 6 et 7 chevaux peuvent être joués plusieurs fois :** Ils peuvent être jouer en champ réduit avec 1, 2, 3, 4, 5 ou 6 bases (etc).

# **Programme**

## **des 2 Réunions sélectionnées**

**+**

**TROT**

Classements forme, théorique, distance et parcours

**GALOP**

Classements forme, théorique et parcours

**Une mine d'or pour découvrir des outsiders à belle cote  
ou éliminer les non chances**



# COMPIEGNE le 22/06/2019

## Course 1 == PRIX DE LA FORET DE LAIGUE == ( 34000 Euros - Plat - Classe 2 - 2 ans - 1400 mètres, Corde à gauche ) Couplé, Trio

17000 6460 4760 2720 1360 1020 680. COURSE A CONDITIONS , PLAT, 1.400 mètres, corde à GAUCHE.- Pour poulains entiers, hongres et pouliches de 2 ans , n'ayant jamais gagné une Listed Race, ni deux courses de Classe 2. Poids : 57 k. Tout gagnant d'une course de Classe 2 portera 2 k. Les chevaux ayant été classés 2ème ou 3ème d'une Listed Race porteront 1 k. Les chevaux n'ayant jamais gagné recevront 1 k.1/2 ceux n'ayant jamais couru, 2 k.1/2. Cette course est qualificative aux Handicaps Classe 1. Dans cette épreuve, les remises de poids aux Femmes Jockeys et aux Apprentis et Jeunes Jockeys ne sont pas applicables.

Propriétaires	Ec	Nº	Chevaux	S A	Jockey	Pds	CD	Entraîneurs	Recl	Gains	Performances
GERARD AUGUSTIN-NORMAND		1	<b>SALAR ISLAND (ITY)</b>	M	2	DEMURO C.	57	6	MARCIALIS A.	9500	1p
MME THERESA MARNANE		2	<b>ANOTHER PLANET(X)</b>	M	2	HAMELIN A.	57	7	PALLUSIERE M.	14740	7p 1p 2p 7p 4p
THOROUGHNBRED BLOODSTOCK AGENCY		3	<b>STELVIO</b>	M	2	BACHELOT T.	57	3	GIORGI A.	17360	1p 5p 2p 7p
MLLE ALEXANDRINE BERGER		4	<b>STAR LORD</b>	M	2	LEMAITRE A.	55,5	1	GALLORINI (S) JP.		9p
IGOR ENDALTSEV		5	<b>RED GOLD (IRE)</b>	M	2	BERTO M.	55,5	4	ENDALTSEV I.		6p
BERND RABER		6	<b>AGILMENTE</b>	F	2	JOURNIAC H.	55,5	8	GADBIN (S) L.	8400	1p 5p
M. BOUTIN (S)		7	<b>RHIOLA ROSEA</b>	F	2	STEFAN C.	54	2	BOUTIN (S) M.		7p
DANIEL COLE		8	<b>FEE HISTORIQUE</b>	F	2	PASQUIER S.	54	9	SHIMIZU H.	6460	2p 6p
O.ORTMANS/N. HAYWARD		9	<b>A DANCE TO DAWN (IRE)</b>	F	2	BADEL A.	53	5	BOLLACK-BADEL MME M.		Inédit

## Course 2 == PRIX D'EULALIE == ( 25000 Euros - Plat - 3 ans - 2000 mètres, Corde à gauche ) Couplé, Trio, 2sur4, Multi

12500 5000 3750 2500 1250. COURSE A CONDITIONS , PLAT, 2.000 mètres, corde à GAUCHE.- Pour poulains entiers, hongres et pouliches de 3 ans , n'ayant jamais couru. Poids : 58 k.

Propriétaires	Ec	Nº	Chevaux	S A	Jockey	Pds	CD	Entraîneurs	Recl	Gains	Performances
S.A. AGA KHAN		1	<b>SHANNKIYR (USA)</b>	M	3	BERTO M.	58	2	DE ROYER DUPRE A.		Inédit
H.H. CHEIK MOHAMMED BIN KHALIFA AL		2	<b>DISRUPTIVE (IRE)</b>	M	3	CHEMINAUD V.	58	4	DELZANGLES M.		Inédit
FABRICE CHAPPET		3	<b>HONGBAO</b>	H	3	PICCONE T.	58	12	CHAPPET F.		Inédit
HAMDAN AL MAKTOUT		4	<b>RIDAA (IRE)</b>	F	3	THOMAS R.	56,5	8	HAMMOND (S) J-E.		Inédit
PASCAL DESHAYES		5	<b>SOLKIA</b>	F	3	BENOIST G.	56,5	3	VOLLMER MLLE Y.		Inédit
FAMILLE MOUSSAC/ECURIE SKYMARC		6	<b>CALA VIOLINA</b>	F	3	PASQUIER S.	56,5	11	CLEMENT (S) N.		Inédit
GODOLPHIN SNC	E1	7	<b>GLEEFULLY (IRE)</b>	F	3	BARZALONA M.	56,5	7	FABRE (S) A.		Inédit
GODOLPHIN SNC	E1	8	<b>VERCELLI (GB)</b>	F	3	BESNIER H.	56,5	1	FABRE (S) A.		Inédit
MME CHRISTINA VON LEITHNER		9	<b>NO TINC POR (GB)</b>	F	3	TRULLIER T.	56,5	5	CLEMENT (S) N.		Inédit
ANTHONY SMURFIT		10	<b>SHADY SHAM (IRE)</b>	F	3	LECOEUVRE C.	56,5	9	BOLLACK-BADEL MME M.		Inédit
CHRISTOPHER STEDMAN		11	<b>PAINTED ROCK (IRE)</b>	F	3	BOUDOT PC.	56,5	10	GRAFFARD (S) FH.		Inédit
MME CLEMENCE VANDEL		12	<b>FOUR GENERATIONS</b>	F	3	LEMAITRE A.	56,5	6	MIKHALIDES E.		Inédit

## Course 3 == PRIX DES BURDS DE LOISE == ( 32000 Euros - Plat - handicap Classe 2 - 4 ans et Plus - 2000 mètres, Corde à gauche - Ref: 722 ) Couplé, Trio, 2sur4, Multi

26000 9880 7280 4160 2080 1560 1040. HANDICAP DIVISE, Réf. +220 , PLAT, 2.800 mètres, corde à GAUCHE.- Pour chevaux entiers, hongres et juments de 4 ans et au-dessus , ayant couru depuis le 1er décembre 2018 inclus. Un souvenir sera offert au propriétaire du cheval gagnant .

Propriétaires	Ec	Nº	Chevaux	S A	Jockey	Pds	CD	Entraîneurs	Recl	Gains	Performances
MLE MC.SAINT-SEINE/P.TERPEREAU		1	<b>PALMERINO</b>	H	8	BOUDOT PC.	60	18	LEENDERS (S) E&G.	111260	3p 2p 1p (18) 0p 5p 1p 6p 7p 9p 2p (17) 0p (16)
TOM ERIK KJESETH		2	<b>KARLSTAD</b>	H	4	GUYON M.	60	3	BRANDT MME P.	65580	2p 4p 1p (18) 13p 4p 7p 2p 1p 2p 7p 4p 6p
Ec. CERDEVAL		3	<b>CORCOVADO MOUNTAIN</b>	H	5	BADEL A.	59,5	14	DEVIN (S) HF.	39460	4p (17) 1p 2p 2p 1p 3p
BERTRAND MILLIERE		4	<b>TOP BY COCOONING</b>	H	6	BENOIST G.	59	16	GAUVIN (S) JP.	109530	3p 15p (18) 3p 1p 7p 1p 1p 8p 5p (17) 6p 1p 8p
GODOLPHIN SNC		5	<b>MENUETTO (GB)</b>	F	4	BARZALONA M.	59	17	PANTALL HA.	32380	1p 1p 4p 7p (18) 6p
ALAIN LOUIS-DREYFUS		6	<b>GIPSY SONG</b>	F	4	CHEMINAUD V.	58,5	7	DELZANGLES M.	46060	9p 4p 1p (18) 1p 5p 0p 3p 3p 3p 7p
CLAUDE BODIN		7	<b>GO FAST (IRE)</b>	M	5	HARDOUIN E.	58,5	1	CAULLERY N.	124807	14p 6p 12p 5p 10p 3p 1p 3p (18) 7p 3p 6p 5p
JEAN-CLAUDE SEROUL		8	<b>CUTTY PIE (IRE)</b>	F	5	PASQUIER S.	57,5	9	ROSSI F.	59010	5p 11p 3p 12p 3p (18) 2p 14p 3p 4p 5p 1p 4p
RENNSTALL ENGELBERT		9	<b>INVESTOR</b>	H	4	PICCONE T.	57,5	13	BOCSKAI MME C.	31250	3p (18) 3p 1p 0p 0p 1p 7p 2p
Ec. ATROPAS		10	<b>VASY SAKHEE(X)</b>	F	6	BACHELOT T.	57	11	BARBEROT (S) Y.	106830	2p 6p 8p 4p (18) 10p 5p 3p 6p 0p 1p 4p 0p
GESTUT WITTEKINDSHOF		11	<b>SHINING LORD (GER)</b>	H	5	CRASTUS A.	57	4	HICKST W.	50165	4p 5p 14p (18) 4p 1p 2p 2p 6p 4p 6p 3p 7p
GALOPP-CLUB RHEIN-MAIN		12	<b>KING NONANTAIS</b>	H	7	CHESNEAU A.	56,5	12	SUBORICS A.	120030	15p 9p 1p 2p (18) 6p 3p 1p 13p 9p 8p 7p 6p
F. ROHAUT (S)		13	<b>BADIA</b>	F	5	FOREST M.	56,5	15	MONFORT E.	54040	5p 2p 8p 1p (18) 6p 5p 3p 5p 3p 0p 6p (17) 1p
PHILIPPE WALTER		14	<b>MORTREE(X)</b>	F	6	HAMELIN A.	56	10	PARIZE J.	157660	6p 2p 6p 1p 3p 2p (18) 10p 10p 6p 0p 5p 0p
ARNAUD BOUCHER		15	<b>INSIDER(X)</b>	H	7	MOUTARD J.	56	6	FRACAS A.	143730	7p 8p (18) 5p 5p 1p 0p 9p 1p 4p 2p 1p (17) 0p
JP. BONARDEL/A. HERNANDEZ		16	<b>GONZALO (GB)</b>	H	6	PACAUT MLLE C.	56	8	BELLANGER N.	81860	1p 3p 11p 13p 4p (18) 4p 5p 4p 0p 7p 2p 3p
G.AUGUSTIN-NORMAND/M.OFFENSTADT		17	<b>COULONCES</b>	F	4	DEMURO C.	56	2	DELZANGLES M.	49510	5p 8p 12p (18) 3p 2p 1p 1p 4p 6p 8p 7p 4p
ELEVAGE PIERRE LEVESQUE		18	<b>RED WHISPER</b>	F	4	LEMAITRE A.	56	5	MONFORT (S) P&F.	22730	3p 11p 2p (18) 1p 1p

## Course 4 == PRIX IJOCKEY (PRIX DU BERVAL) == ( 25000 Euros - Plat - Males et Hongres - Maiden - 3 ans - 1400 mètres, Corde à gauche ) Couplé, Trio, 2sur4, Multi

12500 5000 3750 2500 1250. COURSE A CONDITIONS , PLAT, 1.400 mètres, corde à GAUCHE.- Pour poulains entiers et hongres de 3 ans , n'ayant jamais gagné. Poids : 58 k. Les poulains n'ayant jamais couru recevront 2 k.

Propriétaires	Ec	Nº	Chevaux	S A	Jockey	Pds	CD	Entraîneurs	Recl	Gains	Performances
A. GILBERT/B. CHALMEL		1	<b>YSSINGEAUX</b>	H	3	TRULLIER T.	58	2	CHAPPET F.	5000	6p 2p
HAMDAN AL MAKTOUT		2	<b>YAGOOD (IRE)</b>	H	3	THOMAS R.	58	11	HAMMOND (S) J-E.		(18) 6p
AL SHIRA'AA FARMS		3	<b>AIOLOS (GB)</b>	M	3	BOUDOT PC.	58	4	COLLET (S) ROD.	3750	5p 4p
EMADADEIN ALHTOUSHI		4	<b>SEPTEMES</b>	M	3	CHEMINAUD V.	58	10	PANTALL HA.	16630	4p 4p 3p 6p 2p 4p
LUTZ BONGEN		5	<b>MASETTO</b>	H	3	JOURNIAC H.	58	5	NIGGE (S) M&S.	6200	2p 5p 6p
ALAIN CHOPARD		6	<b>HISTORY CHOP</b>	M	3	PASQUIER S.	58	6	BOUTIN (S) C.	2390	5p (18) 5p
SCEA . HARAS DE SAINT PAIR		7	<b>AFFOGATO</b>	M	3	DEMURO C.	58	3	ROUGET (S) JC.		7p
AVAZ ISMOILOV		8	<b>RECOVERY ROAD (IRE)</b>	M	3	PICCONE T.	58	9	ENDALTSEV I.	4800	7p 14p (18) 7p 2p 5p 4p 16p
ULDERICO PIERGIOVANNI		9	<b>SAN MORCHESIL</b>	M	3	BACHELOT T.	58	7	GIORGI A.	6200	6p 5p 8p (18) 6p 3p 6p
ECKHARD SAUREN		10	<b>LOUVE DREAM (IRE)</b>	H	3	HARDOUIN E.	58	1	FEY MLLE C.	11900	3p 3p 5p 3p
STALL BRASILIEN / B. LORENTZ		11	<b>STRATERIQUE</b>	M	3	GUYON M.	58	8	FECHNER D.	3750	3p

## Course 5 == GRAND PRIX DE COMPIEGNE - SEME ETAPE DU DEFI DU GALOP == ( 60000 Euros - Plat - Listed - 4 ans et Plus - 2000 mètres, Corde à gauche ) Couplé, Trio

30000 12000 9000 6000 3000. COURSE A CONDITIONS , PLAT, 2.000 mètres, corde à GAUCHE.-5ème ETAPE DU DEFI DU GALOP Pour chevaux entiers, hongres et juments de 4 ans et au-dessus , n'ayant pas, depuis le 1er juillet 2018 inclus, gagné une course du Groupe III. Poids : 57 k. Les chevaux ayant, depuis le 1er juillet 2018 inclus, gagné une Listed Race ou, cette année, été placés 2ème d'une course du Groupe III porteront 3 k. Les chevaux ayant, depuis le 1er juillet 2018 inclus, gagné plusieurs Listed Races ou, cette année, été placés 2ème ou 3ème d'une course du Groupe II, 3 k. Versement à la poule des propriétaires : 250 à l'engagement ou 2.160 à l'engagement supplémen supplémentaire. Un trophée sera remis au propriétaire, à l'entraîneur et au jockey du cheval gagnant .

Propriétaires	Ec	Nº	Chevaux	S A	Jockey	Pds	CD	Entraîneurs	Recl	Gains	Performances
MME DIDIER RICARD		1	<b>NICE TO SEE YOU</b>	M	6	LEMAITRE A.	60	4	COLLET (S) ROB.	320790	5p 1p 4p (18) 7p 3p 1p 4p 2p 5p 12p 0p 0p
BONANZA		2	<b>SUBWAY DANCER (IRE)</b>	H	7	DEMURO C.	57	6	KOPLIK Z.	316154	9p (18) 3p 6p 6p Dp 3p 5p 4p 8p (17) 6p 3p 2p
GESTUT HONY-HOF		3	<b>ALL FOR ARTHUR (IRE)</b>	M	4	BACHELOT T.	57	2	CARVALHO JP.	46750	3p 3p 4p (18) 4p 2p 3p 4p 0p 3p (17) 1p
AVAZ ISMOILOV		4	<b>TURN OF LUCK (IRE)</b>	M	4	BERTO M.	57	7	ENDALTSEV I.	10485	3p 8p 6p 3p (18) 3p 2p 1p 10p 8p 11p 5p 4p
K. ALLOFS/GESTUT FAHRHOF		5	<b>ROLANDO (IRE)</b>	M	5	GUYON M.	57	1	WOEHLER A.	79780	3p 5p (18) 2p 8p 3p 1p 2p 3p 3p (17) 1p 2p (16)
JOHN MICHAEL O'CONNOR		6	<b>MATHEMATICIAN (USA)</b>	M	4	HAMELIN A.	57	5	CARVALHO JP.	84013	(18) 6p 6p 1p 3p 3p 3p
MME NATALIE STEINMANN		7	<b>STELLAR MASS (IRE)</b>	M	6	HARDOUIN E.	57	9	FEY MLLE C.	327230	6p 6p (18) 12p 4p 2p 2p (17) 3p 4p 10p 4p (16)
GODOLPHIN SNC		8	<b>MUSIS AMICA (IRE)</b>	F	4	BARZALONA M.	55,5	3	FABRE (S) A.	282100	(18) 2p 6p 1p (17) 1p
NICHOLAS HARTERY		9	<b>DUCHESS OF DANZIG (GER)</b>	F	4	BADEL A.	55,5	8	DEVIN (S) HF.	56350	9p 5p (18) 2p 4p 1p 4p 2p 7p 1p 5p (17) 5p

**Course 6 == PRIX UN ENFANT PAR LA MAIN (PRIX DU CHATEAU DE PIERREFONDS) == ( 25000 Euros - Plat - femelles - Maiden - 3 ans - 1400 mètres, Corde à gauche ) Couplé, Trio, 2sur4, Multi**

12500 5000 3750 2500 1250. COURSE A CONDITIONS , PLAT, 1.400 mètres, corde à GAUCHE.- Pour pouliches de 3 ans , n'ayant jamais gagné. Poids : 58 k. Les pouliches n'ayant jamais couru recevront 2 k.

Propriétaires	Ec	Nº	Chevaux	S A	Jockey	Pds	CD	Entraîneurs	Recl	Gains	Performances
ALI HAMAD ALATTIYA		<b>1</b>	<b>ORCA (IRE)</b>	F	3 PASQUIER S.	58	11	MIKHALIDES E.			11p
ABDULLAH AL MADDAH		<b>2</b>	<b>ALKAWTHAR (USA)</b>	F	3 BACHELOT T.	58	6	BRANDT MME P.	14500		4p 2p 2p 4p
HAMDAN AL MAKTOUM		<b>3</b>	<b>ENTAUMRY (IRE)</b>	F	3 LEMAITRE A.	58	7	HEAD (S) F.	2500		4p
AL SHAQAB/HARAS DE SAINT PAIR		<b>4</b>	<b>VIDA PURA(X)</b>	F	3 CHEMINAUD V.	58	2	FABRE (S) A.			10p (18) 7p
DIDIER CALARNOU		<b>5</b>	<b>I'M FREEZING (IRE)</b>	F	3 HARDOUIN E.	58	9	MONFORT (S) P&F.	629		9p (18) 3p 7p 7p 7p 11p
GODOLPHIN SNC		<b>6</b>	<b>MAGIC IMAGE (GB)</b>	F	3 BARZALONA M.	58	10	PANTALL HA.	1259		14p 13p (18) 2p 9p
MME J.AISBITT/J.AISBITT		<b>7</b>	<b>PEVENSEY BAY (GER)</b>	F	3 THOMAS R.	58	4	HAMMOND (S) J-E.			9p (18) 0p
OSCAR ORTMANS		<b>8</b>	<b>MY GIRL</b>	F	3 LECOEUVE C.	58	1	BOLLACK-BADEL MME M.			(18) 13p 11p
MLLE EMILIE THIEBAUT		<b>9</b>	<b>CARAMBOLE (GER)</b>	F	3 TASTAYRE J.	58	5	LE FORESTIER M.	6250		17p 3p 3p 6p 6p 4p
JIE WU		<b>10</b>	<b>FORGIVENESS (IRE)</b>	F	3 BENOIST G.	58	3	DELZANGLES M.			10p 8p
Ec. ARGENTIN		<b>11</b>	<b>C'EST UN REVE</b>	F	3 DEMURO C.	56	8	HICKST W.			Inédit

**Course 7 == PRIX DES PEINTRES AMATEURS ART ET AMITIE (PRIX DE LA FORET D'O == ( 19000 Euros - Plat - Handicap - 4 ans - 2400 mètres, Corde à gauche - Ref: +32 ) Couplé, Trio, 2sur4, Multi**

9500 3800 2850 1900 950. HANDICAP DE CATEGORIE, Réf. +320 , PLAT, 2.400 mètres, corde à GAUCHE.- Pour poulains entiers, hongres et pouliches de 4 ans . Seront qualifiés dans cette épreuve,

les chevaux auxquels le handicapeur aura attribué une valeur égale ou inférieure à 28 k.

La référence de cette épreuve sera éventuellement remontée à la déclaration des partants probables, aff

probables, afin que le poids le plus élevé soit fixé à 60 k.

Propriétaires	Ec	Nº	Chevaux	S A	Jockey	Pds	CD	Entraîneurs	Recl	Gains	Performances
JEAN MARKARIAN		<b>1</b>	<b>KARDANA</b>	H	4 JOURNIAC H.	60	16	GUILDOUX MME A. L.	25770		3p 1p 6p 7p (18) 9p 7p 9p 3p 2p 3p 5p 3p
Ec. ROGIER		<b>2</b>	<b>PEACEFUL CITY</b>	F	4 PACAUT MLLE C.	59,5	5	BOUTIN (S) M.	61135		11p 1p 10p 3p 5p 5p 3p 8p 6p 3p 6p (18) 6p
G. TAUPIN (S)		<b>3</b>	<b>KAZORINA</b>	F	4 LEMAITRE A.	59,5	11	TAUPIN G.	8025		1p 1p 3p 7p (18) 7p
MME MARIE-CLAIRE ELAERTS		<b>4</b>	<b>ZORPEN(X)</b>	H	4 BACHELOT T.	59,5	6	CERULIS S.	1125		3p 7p 7p (18) 0p 7p 6p 0p (17) 0p
CHRISTOPHE SORIGNET		<b>5</b>	<b>GERPONVILLE</b>	F	4 BOUDOT PC.	59	2	SORIGNET C.	27195		1p 8p 2p 11p 5p (18) 7p 4p 1p 3p 7p 4p 0p
D. PROVOST/J. VAN DER WEIDE		<b>6</b>	<b>GOLEGA(X)</b>	F	4 BENOIST G.	59	7	VAN DE POELE (S) P.	12700		3p 7p 5p 6p 2p 7p (18) 9p 3p 9p 4p 0p 7p
MME ANABEL BARON		<b>7</b>	<b>ESCAPADE NOCTURNE</b>	H	4 CHEMINAUD V.	59	14	DUBOIS J.P.H.	9200		1p 4p 11p (18) 8p 10p 9p 7p 2p 6p
PIERRE-LOUIS GUERIN		<b>8</b>	<b>LYPHARTY KA</b>	F	4 SANTIAGO MLLE D.	58,5	1	GUERIN PL.	24670		10p 5p 3p 3p 10p 6p 7p 11p 10p (18) 2p 5p 11p
MME IRIS BLIESCHIES		<b>9</b>	<b>PONTRIVIENNE</b>	F	4 BAILS MLLE L.	58,5	3	GOUYETTE S.	14250		1p 7p (18) 8p 14p 13p 13p 0p 1p 0p 9p
BERTRAND COMPIGNIE		<b>10</b>	<b>SUDFAA(X)</b>	F	4 TASTAYRE J.	57	8	LE FORESTIER M.	10950		4p 7p 2p 7p 4p 3p (18) 3p 6p 3p 6p
STALL HAMILTON		<b>11</b>	<b>LOS ALTOS</b>	H	4 STEFAN C.	56,5	10	WHITFIELD MME C.	14340		3p 6p 6p 8p (18) 2p 7p 6p 4p 7p 6p 0p 5p
Ec. SERVAL		<b>12</b>	<b>POLO THE GREAT</b>	H	4 PASQUIER S.	56	13	GADBIN (S) L.	6600		3p 13p 4p 4p 2p (18) 6p 7p (17) 7p 0p 9p 5p
MME SYLVIE UZZAN		<b>13</b>	<b>WIN VIC(X)</b>	H	4 CHESNEAU A.	55,5	12	KOBAYASHI S.	12100		13p 15p 6p (18) 5p 5p 11p 16p 0p 4p 9p 4p 7p
STEPHANE GOUYETTE		<b>14</b>	<b>IVRESSE DES SENS(X)</b>	F	4 LEFEBVRE F.	55	4	GOUYETTE S.	4100		14p 7p (18) 6p 7p 14p 7p 0p 6p 7p 2p 5p
HUBERT GORECKI		<b>15</b>	<b>SPRING SHOW (IRE)(X)</b>	F	4 HARDOUIN E.	54,5	9	LE FORESTIER M.	16850		12p 2p 8p 13p 7p 13p 11p (18) 13p 0p 0p 1p 9p
SC. TIBI/C. MENINI		<b>16</b>	<b>SEEKING REVENGE</b>	H	4 GROSSO MLLE L.	53	15	SIAYV-JULIEN MME E.	10450		7p 3p 5p 8p 3p 10p 7p 16p (18) 13p 0p 7p 8p

**Course 8 == PRIX DE L'ELEGANCE == ( 26000 Euros - Plat - Handicap Classe 2 - 4 ans et Plus - 2800 mètres, Corde à gauche - Ref: +26,5 ) Couplé, Trio, 2sur4, Multi**

13000 4940 3640 2080 1040 780 520. HANDICAP DIVISE, Réf. +265 , PLAT, 2.800 mètres, corde à GAUCHE.- Pour chevaux entiers, hongres et juments de 4 ans et au-dessus , ayant couru depuis le 1er décembre 2018 inclus.

Propriétaires	Ec	Nº	Chevaux	S A	Jockey	Pds	CD	Entraîneurs	Recl	Gains	Performances
G.MOLLIER/D. H. DUBOIS		<b>1</b>	<b>CASIMIR (IRE)</b>	H	4 CHEMINAUD V.	60	7	WINDRIF D.	47490		3p 1p 5p 1p 13p 9p 16p 5p 2p 9p (18) 0p 7p
G. REILLE-VILLEDEY/C. BRESSOU		<b>2</b>	<b>SIKANDARI</b>	H	5 BENOIST G.	60	6	BUTEL & BEAUNEZ (S) P&JL.	37970		7p 16p 13p 1p 10p 3p (18) 2p 13p 5p 7p 0p 9p
Ec. MARENGO SAS		<b>3</b>	<b>GALIKOR (GB)</b>	H	4 BOUDOT PC.	59,5	14	GRAFFARD (S) FH.	24580		6p 1p 3p 3p 9p 3p (18) 4p 0p 7p 6p (17) 7p
A. CHERIF/D. MAUDUIT		<b>4</b>	<b>LODI</b>	M	5 BARZALONA M.	58,5	1	ROVISSE L.	81830		8p 4p 2p 1p 3p 5p (18) 15p 6p 9p 6p 0p 3p
MME PHILIPPE DEMERCASTEL		<b>5</b>	<b>SPIRIT'S REVENCH</b>	H	9 LEMAITRE A.	58,5	18	DEMERCASTEL P.	369360		12p 3p 2p 11p 11p (18) 14p 0p 5p 0p 9p 7p 7p
Ec. LUCK		<b>6</b>	<b>GOING FOR GLORY</b>	F	4 BACHELOT T.	58,5	8	VOLLMER MLLE Y.	26300		8p 7p 2p 4p 5p (18) 12p 1p 1p 6p 0p 3p 5p
OLIVIER JOSEPH MCDOWELL		<b>7</b>	<b>POUR LIBRANNO</b>	F	4 DEMURO C.	58,5	5	CHAPPET F.	22430		3p 7p (18) 11p 7p 5p 3p 3p 1p 2p 2p
Ec. MATHIEU OFFENSTADT		<b>8</b>	<b>SCATTER (GB)</b>	M	4 PICCONE T.	58	12	DELZANGLES M.	14400		13p 1p 9p 3p 3p (18) 8p
NICOLAS FERRAND		<b>9</b>	<b>SAINT NICOLAS</b>	H	4 PASQUIER S.	57,5	13	CULIN S.	54190		1p 1p 2p 2p 3p 5p (18) 2p 7p 9p 7p 8p 8p
MME HUGUES CROSNIER		<b>10</b>	<b>GOLD D'AZE</b>	H	5 BARILLE Y.	57,5	15	LEENDERS N.	36075		5p 7p 10p (18) 1p 5p 1p 3p 5p 7p 6p 9p 6p
BERNARD GIRAUDON		<b>11</b>	<b>NOSTALBOWL</b>	H	6 DUPOURTE MLLE A.	57	3	PRODHOMME (S) D&P.	96610		11p 8p 2p 3p 1p (18) 13p 1p 5p 8p 0p 9p 0p
W. TSCHUDIN/ MME T. FREYBOTE		<b>12</b>	<b>JARNISY</b>	H	4 BOISSEAU L.	57	4	VOLLMER MLLE Y.	32560		13p 8p (18) 4p 1p 5p 1p 6p 3p 4p 2p 4p (17) 0p
P. WALTER/R. VETTERHOEFFER		<b>13</b>	<b>SIMANO(X)</b>	H	6 HAMELIN A.	56,5	9	PARIZE J.	106440		6p 11p 2p 3p 1p 3p (18) 4p 8p 10p 9p 9p 0p
ALAIN HADDAD		<b>14</b>	<b>DRUPE</b>	H	6 BERTO M.	55,5	17	DEZEZ (S) S.	37100		2p 1p 7p 2p 2p 1p 2p (18) 15p (17) 0p 6p 1p 0p
Ec. PIGONI M&M		<b>15</b>	<b>RAJ DE BOISTRON</b>	H	5 LE BOEUF V.	54,5	10	CULIN S.	29200		4p 3p 2p Th 3s 1p 1p 2p 4p (18) 9h 2s 1h
MME MARIE-CARMEN BOUTIN		<b>16</b>	<b>TRES SOLID</b>	H	8 STEFAN C.	53,5	2	BOUTIN (S) M.	202150		1p 7p 7p 6p 13p 10p 6p 7p 3p (18) 6p 3p 3p
FRANCOIS FIOLE		<b>17</b>	<b>PRIVATE LESSON'S</b>	H	11 BAILS MLLE L.	53,5	11	BIGOT P.	189470		9p 1p 10p 1p 2p 8p 5p 13p (18) 13p 14p 4p 4p
ANTON-ROBERT BAECHLER		<b>18</b>	<b>ANALEON(X)</b>	H	5 PACAUT MLLE C.	52	16	WHITFIELD MME C.	25765		3p 3p 7p (18) 2p 11p 1p 2p 1p Ah 0p 5p 0p

## ...PRIX DE LA FORET DE LAIGUE

Classement Forme	CI	Classement Theorique	Classement Distance
3 STELVIO	293	8 FEE HISTORIQUE	153
2 ANOTHER PLANET (X)	221	3 STELVIO	135
8 FEE HISTORIQUE	221	1 SALAR ISLAND	95
6 AGILMENTE	116	2 ANOTHER PLANET	90
1 SALAR ISLAND	95	6 AGILMENTE	75
5 RED GOLD	61	5 RED GOLD	68
7 RHIOLA ROSEA	28	7 RHIOLA ROSEA	28
4 STAR LORD	27	4 STAR LORD	27
9 A DANCE TO DAWN	Nc	9 A DANCE TO DAWN	Nc

## ...PRIX D'EULALIE

Classement Forme	CI	Classement Theorique	Classement Distance
1 SHANNKIYR	Nc	1 SHANNKIYR	Nc
2 DISRUPTIVE	Nc	2 DISRUPTIVE	Nc
3 HONGBAO	Nc	3 HONGBAO	Nc
4 RIDAA	Nc	4 RIDAA	Nc
5 SOLKIA	Nc	5 SOLKIA	Nc
6 CALA VIOLINA	Nc	6 CALA VIOLINA	Nc
7 GLEEFULLY	Nc	7 GLEEFULLY	Nc
8 VERCELLI	Nc	8 VERCELLI	Nc
9 NO TINC POR	Nc	9 NO TINC POR	Nc
10 SHADY SHAM	Nc	10 SHADY SHAM	Nc
11 PAINTED ROCK	Nc	11 PAINTED ROCK	Nc
12 FOUR GENERATIONS	Nc	12 FOUR GENERATIONS	Nc

## Q+.PRIX DES BORDS DE L'OISE

Classement Forme	CI	Classement Theorique	Classement Distance	
2 KARLSTAD	676	10 VASY SAKHEE	280	
1 PALMERINO	524	15 INSIDER	260	
14 MORTREE (X)	494	1 PALMERINO	260	
9 INVESTOR	416	7 GO FAST	260	
11 SHINING LORD	408	5 MENUETTO	260	
3 CORCOVADO MOUNTAIN	407	4 TOP BY COCOONING	260	
5 MENUETTO	348	2 KARLSTAD	260	
18 RED WHISPER	332	17 COULONCES	248	
6 GIPSY SONG	328	14 MORTREE	234	
4 TOP BY COCOONING	302	9 INVESTOR	220	
13 BADIA	289	18 RED WHISPER	208	
8 CUTTY PIE	284	11 SHINING LORD	182	
10 VASY SAKHEE (X)	281	16 GONZALO	182	
7 GO FAST	234	6 GIPSY SONG	182	
17 COULONCES	234	3 CORCOVADO MOUNTAIN	180	
12 KING NONANTAIS	204	8 CUTTY PIE	156	
16 GONZALO	178	13 BADIA	156	
15 INSIDER (A)	104	12 KING NONANTAIS	126	
			3 CORCOVADO MOUNTAIN	78
			14 MORTREE	76
			18 RED WHISPER	73
			13 BADIA	71
			2 KARLSTAD	70
			6 GIPSY SONG	68
			1 PALMERINO	67
			11 SHINING LORD	63
			5 MENUETTO	63
			17 COULONCES	59
			4 TOP BY COCOONING	59
			9 INVESTOR	54
			10 VASY SAKHEE	52
			16 GONZALO	48
			8 CUTTY PIE	45
			15 INSIDER	45
			12 KING NONANTAIS	37
			7 GO FAST	35

## ...PRIX IJOCKEY (PRIX DU BERVAL)

Classement Forme	CI	Classement Theorique	Classement Distance	
10 LOUVE DREAM	285	1 YSSINGEAUX	113	
5 MASETTO	265	5 MASETTO	113	
4 SEPTEMS	263	4 SEPTEMS	113	
9 SAN MORCHESIL	180	9 SAN MORCHESIL	108	
1 YSSINGEAUX	175	10 LOUVE DREAM	105	
3 AIOLOS	163	11 STRATERIQUE	100	
8 RECOVERY ROAD	113	3 AIOLOS	88	
6 HISTORY CHOP	111	6 HISTORY CHOP	81	
11 STRATERIQUE	90	2 YAGOOD	68	
7 AFFOGATO	50	8 RECOVERY ROAD	66	
2 YAGOOD	41	7 AFFOGATO	50	
			11 STRATERIQUE	57
			7 AFFOGATO	56
			10 LOUVE DREAM	55
			4 SEPTEMS	54
			5 MASETTO	52
			1 YSSINGEAUX	50
			6 HISTORY CHOP	47
			3 AIOLOS	40
			8 RECOVERY ROAD	37
			9 SAN MORCHESIL	36
			2 YAGOOD	14

**...GRAND PRIX DE COMPIEGNE - 5EME ETAPE DU DEFI DU GALOP**

Classement Forme	Cl	Classement Theorique	Classement Distance
2 SUBWAY DANCER	6593	2 SUBWAY DANCER	5843
8 MUSIS AMICA	3690	8 MUSIS AMICA	4500
1 NICE TO SEE YOU	650	6 MATHEMATICIAN	450
5 ROLANDO	549	7 STELLAR MASS	350
6 MATHEMATICIAN	517	1 NICE TO SEE YOU	300
9 DUCHESS OF DANZIG	399	5 ROLANDO	286
3 ALL FOR ARTHUR	259	9 DUCHESS OF DANZIG	248
7 STELLAR MASS	237	3 ALL FOR ARTHUR	248
4 TURN OF LUCK	153	4 TURN OF LUCK	112
			8 MUSIS AMICA
			1 NICE TO SEE YOU
			9 DUCHESS OF DANZIG
			4 TURN OF LUCK
			3 ALL FOR ARTHUR
			5 ROLANDO
			2 SUBWAY DANCER
			7 STELLAR MASS
			6 MATHEMATICIAN
			Nc

**...PRIX UN ENFANT PAR LA MAIN (PRIX DU CHATEAU DE PIERREFONDS)**

Classement Forme	Cl	Classement Theorique	Classement Distance
2 ALKAWTHAR	295	2 ALKAWTHAR	113
9 CARAMBOLE	200	9 CARAMBOLE	92
4 VIDA PURA (X)	84	3 ENTAUMRY	88
5 I'M FREEZING	70	8 MY GIRL	78
3 ENTAUMRY	61	4 VIDA PURA	54
7 PEVENSEY BAY	57	10 FORGIVENESS	30
8 MY GIRL	57	7 PEVENSEY BAY	30
10 FORGIVENESS	55	5 I'M FREEZING	28
6 MAGIC IMAGE	51	6 MAGIC IMAGE	26
1 ORCA	25	1 ORCA	25
11 C'EST UN REVE	Nc	11 C'EST UN REVE	Nc
			2 ALKAWTHAR
			3 ENTAUMRY
			5 I'M FREEZING
			9 CARAMBOLE
			6 MAGIC IMAGE
			1 ORCA
			8 MY GIRL
			7 PEVENSEY BAY
			4 VIDA PURA
			10 FORGIVENESS
			11 C'EST UN REVE
			Nc

**...PRIX DES PEINTRES AMATEURS ART ET AMITIE (PRIX DE LA FORET D'O)**

Classement Forme	Cl	Classement Theorique	Classement Distance
8 LYPHARTY KA	208	8 LYPHARTY KA	104
6 GOLEGA (X)	177	7 ESCAPADE NOCTURNE	99
16 SEEKING REVENGE	171	2 PEACEFUL CITY	95
9 PONTRIVIENNE	143	9 PONTRIVIENNE	95
2 PEACEFUL CITY	137	6 GOLEGA	92
5 GERPONVILLE	133	16 SEEKING REVENGE	76
1 KARDANA	131	1 KARDANA	72
10 SUDFAA (A)	107	5 GERPONVILLE	70
12 POLO THE GREAT	106	13 WIN VIC	69
7 ESCAPADE NOCTURNE	105	11 LOS ALTOS	68
4 ZORPEN (A)	103	14 IVRESSE DES SENS	68
3 KAZORINA	102	10 SUDFAA	64
11 LOS ALTOS	102	12 POLO THE GREAT	64
14 IVRESSE DES SENS (A)	91	4 ZORPEN	63
13 WIN VIC (X)	80	15 SPRING SHOW	55
15 SPRING SHOW (X)	62	3 KAZORINA	38
			6 GOLEGA
			3 KAZORINA
			10 SUDFAA
			12 POLO THE GREAT
			16 SEEKING REVENGE
			11 LOS ALTOS
			8 LYPHARTY KA
			2 PEACEFUL CITY
			5 GERPONVILLE
			9 PONTRIVIENNE
			4 ZORPEN
			7 ESCAPADE NOCTURNE
			1 KARDANA
			13 WIN VIC
			14 IVRESSE DES SENS
			15 SPRING SHOW
			36

**...PRIX DE L'ELEGANCE**

Classement Forme	Cl	Classement Theorique	Classement Distance
5 SPIRIT'S REVENCH	326	5 SPIRIT'S REVENCH	208
3 GALIKOR	263	7 POUR LIBRANNO	165
9 SAINT NICOLAS	232	4 LODI	130
15 RAJ DE BOISTRON	219	9 SAINT NICOLAS	130
13 SIMANO (A)	208	3 GALIKOR	130
2 SIKANDARI	208	13 SIMANO	117
4 LODI	205	12 JARNISY	115
18 ANALEON (X)	200	10 GOLD D'AZE	105
7 POUR LIBRANNO	196	18 ANALEON	104
1 CASIMIR	195	11 NOSTALBOWL	104
14 DRUPE	186	2 SIKANDARI	104
6 GOING FOR GLORY	160	15 RAJ DE BOISTRON	100
16 TRES SOLID	156	17 PRIVATE LESSON'S	95
17 PRIVATE LESSON'S	137	14 DRUPE	95
12 JARNISY	133	8 SCATTER	90
8 SCATTER	131	16 TRES SOLID	90
10 GOLD D'AZE	113	6 GOING FOR GLORY	80
11 NOSTALBOWL	95	1 CASIMIR	80
			9 SAINT NICOLAS
			14 DRUPE
			4 LODI
			3 GALIKOR
			11 NOSTALBOWL
			13 SIMANO
			17 PRIVATE LESSON'S
			15 RAJ DE BOISTRON
			10 GOLD D'AZE
			1 CASIMIR
			18 ANALEON
			6 GOING FOR GLORY
			7 POUR LIBRANNO
			12 JARNISY
			8 SCATTER
			16 TRES SOLID
			2 SIKANDARI
			5 SPIRIT'S REVENCH
			38

# CHARTRES le 22/06/2019

## Course N°1 == PRIX BAR PMU L'OLYMPIC - COURVILLE == 12H15 Couplé, Trio, 2sur4, Multi

17.000 Euros - Attelé. - Course E, 2.800 mètres.

Pour 3 ans, n'ayant pas gagné 8.000.

Propriétaires	Ec	N°	Chevaux	S	A	Jockey	Dist	Fer	Entraîneurs	Rdk	Gains	Performances
M Dominique BLOND		1	<b>GALIANO DE MAY</b>	H	3	BLOND D.	2800		BLOND D.			8a Da Da
M Dominique JOUSSE		2	<b>GIPSY DU GUERET</b>	F	3	MARIN G.	2800		JOUSSE L.			9a
Ecurie Christophe GALLIER		3	<b>GRIZMAN</b>	M	3	GALLIER CH.	2800		GALLIER CH.	<b>1'18"3</b>	5770	7a 3a 2a
M André PAURON		4	<b>GOHAKI</b>	M	3	VERVA M.	2800		VERVA M.	<b>1'18"4</b>	5850	Da Da 1a
Ecurie du HARAS D'ERABLE		5	<b>GREEN EYES</b>	M	3	ABRIVARD A.	2800		BAZIRE J.M.		5850	Da 1a
M Somchay SIRISACKD		6	<b>GODIVA OKINA</b>	F	3	MELIS MACIAS J.	2800		RIPOLL RIGO A.	<b>1'19"6</b>	6720	Da 1a 7a Da 4a (18) 5a 8a
Ecurie HARAS DU CHATEAU		7	<b>GREATEST GAME</b>	F	3	NIVARD F.	2800		DEVENNE E.		7280	2a 3a 3a
M Marion WULLEN		8	<b>GABES</b>	F	3	BLOYET A.	2800		WULLEN M.	<b>1'18"3</b>	7640	3a Da Da Da 1a (18) 0a 4a Da
M Joris FILOGRASSO		9	<b>GIVOLETTO DU MONT</b>	H	3	OUVRIE F.	2800		FILOGRASSO J.	<b>1'17"8</b>	7680	4a 7a 1a 9a 8a
Mme Noelle Antoinette RENAULT		10	<b>GADIR D'ALGOT</b>	H	3	LECANU F.	2800		RENAULT V.	<b>1'18"2</b>	7700	2a 3a 3a 4a 5a
Ecurie Eric LEMAITRE		11	<b>GALA D'ARTISTE</b>	H	3	GARANDEAU A.	2800		PERRIL M.	<b>1'18"4</b>	7970	5a 1a 8a 9a 4a 4a (18) 0a 6a

## Course N°2 == PRIX EPICERIE PMU - SAINVILLE == 12H45 Couplé, Trio, 2sur4, Multi

17.000 Euros - Attelé, femelles. - Course E, 2.800 mètres.

Pour pouliches de 4 ans, n'ayant pas gagné 18.000.

Propriétaires	Ec	N°	Chevaux	S	A	Jockey	Dist	Fer	Entraîneurs	Rdk	Gains	Performances
M Pascal DANET		1	<b>FUSION</b>	F	4	ABRIVARD A.	2800	D4	DANET P.	<b>1'15"8</b>	16330	5a Da 3a 1a 6a 6a (18) 0a 3a 7a 6a 7m 4a
M Antoine Alain BARASSIN		2	<b>FANTINE PAULO</b>	F	4	BARASSIN A. A.	2800	Da	BARASSIN A. A.	<b>1'17"2</b>	16520	5a 6a (18) 2a 5a 8a 4a 2a 6a 5a 3a 3a 3a
M Thierry MOUSSEAU		3	<b>FALBALA NELLIERE</b>	F	4	RAFFIN E.	2800	Dp	MOUSSEAU TH.	<b>1'17"2</b>	16760	2a 0a 4a (18) 4a 7a 2a 4a 7a 4a 9a Da 1a
M Moïse THEVENET		4	<b>FLEUR DE RAMBURES</b>	F	4	THEVENET X.	2800	D4	THEVENET X.	<b>1'14"5</b>	16760	5a Dm 1m Da 4m 6a 8a (18) 5a 6a 2a 3a 7a
M Olivier HORVATH		5	<b>FLAMENCA DE KACY</b>	F	4	OLIVIER S.	2800	Dp	DAUGEARD PH.	<b>1'15"7</b>	16820	8a 9a 1a 2a 2a 6a (18) 4a 6a 7a 4a
M Hai KOSKAS		6	<b>FUGEES</b>	F	4	MOTTIER M.	2800	D4	MOTTIER D.	<b>1'17"1</b>	17150	1a 7a (18) 0a 7a Da 1a 1a
M Merbah BOUCHAKOUR		7	<b>FIGAVE</b>	F	4	NIVARD F.	2800	Dp	DAOUGABEL H.	<b>1'17"6</b>	17160	Da 1a 5a 4a 2a 2a 3a Da 5a (18) 6a
M Rabah TERBECHÉ		8	<b>FIND MY WAY</b>	F	4	LE MEE Y. R.	2800	Dp	LE MEE Y.R.	<b>1'15"3</b>	17360	7a 7a 5a Da 7a 8a Da (18) 3a 5a 9a Da 2a
S A.R.L. Ecurie LÉOMY		9	<b>FILLE D'ARGENT</b>	F	4	LECANU F.	2800		BOUGON F.	<b>1'16"2</b>	17380	5a Da 2a 8a 4a 7a 3a 4a 2a (18) 3a 2a
M Frédéric CAVEY		10	<b>FOUDRE NONANTAISE</b>	F	4	BONNE D.	2800	Dp	CAVEY X.	<b>1'15"2</b>	17440	2a 5a 7a 4a 6a 7a (18) 1a 1a 4a Da
Mme Mauricette DE SOUSA		11	<b>FEINTE</b>	F	4	OUVRIE F.	2800		DERIEUX R.	<b>1'16"2</b>	17450	4a 9a Da 2a (18) 1a 3a 6a
M Franck DOUSSOT		12	<b>FAENZA CARTERY</b>	F	4	CORBINEAU CH.	2800		BARASSIN A.A.	<b>1'15"3</b>	17540	7a 0a 4a 2a 1a (18) 6a Da 7a 4a 2a 6a 3a
M Franck LEBLANC		13	<b>FLEUR DE LYS</b>	F	4	LEBLANC K.	2800	Dp	LEBLANC F.	<b>1'15"3</b>	17850	2a Da Da 2a (18) 3a 4a 1a 6a 3a
Quadra PALITO		14	<b>FIFI BRINDACIER</b>	F	4	JAMAULT J.	2800	D4	RIPOLL RIGO A.	<b>1'17"5</b>	17960	5a 4a Da 8a 1a 1a (18) 0a 9a 0a 3a 3a 5a

## Course N°3 == PRIX DU PMU LE ROYAL - EPERNON == 13H15 Couplé, Trio, 2sur4, Multi

17.000 Euros - Attelé, mâles. - Course E, 2.800 mètres.

Pour poulains entiers et hongres de 4 ans, n'ayant pas gagné 18.000.

Propriétaires	Ec	N°	Chevaux	S	A	Jockey	Dist	Fer	Entraîneurs	Rdk	Gains	Performances
Mlle Marie Claire BENARD		1	<b>FRO</b>	H	4	COMPAS T.	2800	D4	ROGER S.	<b>1'17"5</b>	13210	Da Da 2a 2a Da 2a 2a Da 4a (18) 0a Dm Dm
M Noël LOLIC		2	<b>FALCO DU POMMEREUX</b>	H	4	BONNE D.	2800	Dp	ROGER S.	<b>1'15"8</b>	13750	Da 3a 6a 3a 7a (18) 1a 3a 0a 5a 5a 6a 4a
M François DUBAILLAY		3	<b>FAIRE VALOIR</b>	H	4	BAZIRE N.	2800	Dp	KERNIVINEN B.	<b>1'17"7</b>	14410	2a Da Da (18) 2a 1a Da Da 6a 3a
Mlle Pauline GUILLOUX		4	<b>FIGARO D'PEJY</b>	H	4	NIVARD F.	2800		GUILLOUX B.	<b>1'17"5</b>	14450	Da 1a Da (18) 8a 1a 6a 7a 3a
M Bernard GIRAUDON		5	<b>FRACASSANT</b>	H	4	LECANU F.	2800		BRAZON V.	<b>1'15"0</b>	15200	Da 3a Da 3a 9a (18) 1a 9a Da Da Da 7a Da
Ecurie VAUTORS		6	<b>FATSBY DE GUEZ</b>	H	4	RAFFIN E.	2800	D4	BAZIRE J.M.	<b>1'17"2</b>	15490	1a Da Da 7a 5a 1a (18) 3m 2a
M Laurent LEVASSEUR		7	<b>FAST AND GOOD</b>	H	4	OLIVIER S.	2800		DAUGEARD PH.	<b>1'16"5</b>	15755	2a 2a 5a (18) Dm 6a 1a 4a 3a
M Jonathan VANMEERBECK		8	<b>FRICHTI</b>	H	4	OUVRIE F.	2800	Dp	VANMEERBECK J.	<b>1'15"5</b>	16770	1a 6a 9a 4a 6a 2a 8a (18) 5a 3a 6a Da 2a
M René CORBIN		9	<b>FORYOU DE LA MOIRE</b>	H	4	CORBIN R.	2800		CORBIN R.	<b>1'16"7</b>	17190	9a 2a 1a (18) 7a 5a 1a 3a
M Patrick CHAREL		10	<b>FLIPPER D'OCCAGNES</b>	H	4	JAMAULT J.	2800		RIPOLL RIGO A.	<b>1'16"2</b>	17350	Da Da 5a 3a Da Da (18) 8a 1a Da Da 3a 5a
M Jean Paul PITON		11	<b>FIL ROUGE</b>	M	4	ABRIVARD A.	2800	D4	PITON J.P.	<b>1'15"6</b>	17690	8a Da 3a 2a Da 2a Da (18) 5a Da 4a 2a 2a
Ecurie Franck HAREL		12	<b>FILOU DU HOULBET</b>	H	4	PLOQUIN P. PH.	2800	Dp	HAREL F.	<b>1'18"4</b>	17900	Da Da Da Da (18) 8a 4a 2a 3a 8a 1a 3a Da
Mlle Aline LEMONNIER		13	<b>FIORONI</b>	M	4	DIEUDONNE S.	2800	D4	THOREL G.	<b>1'16"9</b>	17910	2a 6a 1a Da 0a (18) 0a 0a Da 1a 2a Da 9a

## Course N°4 == PRIX HOMMAGE A CHRISTELLE ZIMMER == 13H45 Couplé, Trio, 2sur4, Multi

19.000 Euros - Monté. - Course E, 2.800 mètres.

Pour 5 ans, n'ayant pas gagné 50.000.

Propriétaires	Ec	N°	Chevaux	S	A	Jockey	Dist	Fer	Entraîneurs	Rdk	Gains	Performances
Ecurie de l'ITON	1	1	<b>ECOSSE BLEUE</b>	F	5	REBECHÉ A.	2800	Dp	LEVESQUE H.	<b>1'15"0</b>	24040	Dm 4m Da 0a 4a (18) Dm Da 0a 5a 5m 3a 6m
Ecurie Y.J. LE BEZVOET		2	<b>ETOILE DES OMBRES</b>	F	5	BARTHELEMY MLLE A.	2800		LE BEZVOET Y.J.	<b>1'17"3</b>	29010	7a 7a 2a 3a 2a (18) 0a 9a 5a 9a 5a 3a 0a
Ecurie Stéphane BOURLIER		3	<b>EXTRA GENTILLE</b>	F	5	Mlle THEAULT C.	2800	D4	GENCE F.	<b>1'15"6</b>	30950	0m 0m 5m Da (18) 6m 3m 6m Dm 8m 3m 1m 1
M Alain LOISON		4	<b>EOLE DE NEUVY</b>	H	5	MARTIN GUIL.	2800	D4	ROGER S.	<b>1'15"7</b>	31790	Dm 1m Dm 1m 6m 8m 9m (18) 0m 0m 3m 2m
Mme Michèle STIHL		5	<b>EDELWEISS PARK</b>	H	5	NIVARD F.	2800		SENET F.	<b>1'14"5</b>	35110	7a Da 4a 8a 3a Da Da Da (18) 7a Da 5a
Ecurie Franck HAREL		6	<b>ECONOMIQUE</b>	F	5	PLOQUIN P. PH.	2800	D4	HAREL F.	<b>1'14"4</b>	39520	8a 1m Dm 3m (18) 3m 3m 0m 0m 2m Dm 1m 1
Ecurie CHALON		7	<b>ELOGIO TEJY</b>	H	5	GILBERT Max.	2800		CHALON CH.	<b>1'16"2</b>	44060	2m Da 0a 6a 4m 0m 5m 1m Da 8m (18) 5a 8a
M Pierre François De GRAVE		8	<b>ELPHIE DU MARIN</b>	F	5	DESMIGNEUX F.	2800		DE GRAVE P.F.	<b>1'14"4</b>	45570	4m 2m 3m 3m Dm 1m Dm 2m Da 7a (18) 4m 4
Ecurie MARECHAL		9	<b>ELENA DE FARCHAT</b>	F	5	CORBINEAU CH.	2800		HAMEL CH.	<b>1'15"1</b>	47230	2a 9a 2m 3a 3a Da 5a (18) 7a Da 3a 2a 4a
M Bruno ANGOT		10	<b>EVER</b>	H	5	ANGOT A.	2800	D4	ANGOT B.	<b>1'14"9</b>	48210	3m 5a 1m 4m 5a 3m 8a 9a (18) 8m 8m (17) 5m
Ecurie de l'ITON	1	11	<b>EMIR DE L'ITON</b>	H	5	Mlle LEVESQUE T.	2800	Dp	LEVESQUE H.	<b>1'13"9</b>	49920	3m 7m 4m 5a 3m 1m Da 3m 5m 7a 0a (18) 5m

**Course N°5 == PRIX RESEAU PMU D'EURE ET LOIR == 14H17 Couplé, Trio, 2sur4, Multi**

17.000 Euros - Attelé. - Course E, App. Lads Jockeys, 2.800 mètres.

Pour 5 ans, n'ayant pas gagné 56.000. - Recul de 25 m. à 27.500.

Propriétaires	Ec	Nº	Chevaux	S	A	Jockey	Dist	Fer	Entraîneurs	Rdk	Gains	Performances
M Adrien PEREIRA		<b>1</b>	<b>ECLAIR DE CHENU</b>	H	5	JAMAULT J.	2800	Dp	PEREIRA.A.	<b>1'17"9</b>	23290	2a 9a 1a Da 4a 5a (18) 7a 0a 5a 8a 7a Aa
M Philippe HUE		<b>2</b>	<b>ELIOS VIKLAND</b>	H	5	TJOU M.	2800		HUE PH.	<b>1'17"5</b>	23540	Da Da Da Da (18) 0a 0a 9a 2a 1a 2a 2a 4a
M Pierrick LEDEME		<b>3</b>	<b>ELPICK</b>	H	5	BEAUVAIS T.	2800		BEAUVAIS E.	<b>1'15"8</b>	24960	9a Dm 5a 5a 9a 3a 8a Dm 0a 0a (18) 0a Dm
M Glenny DELAUNE		<b>4</b>	<b>EXCELEBRATION</b>	H	5	MONTHULE H.	2800	D4	LECROQ D.	<b>1'16"1</b>	24974	1a 3a 3a 3a Da Da Da 5a (18) 6a 4a 2a Da
M Laurent LAUDREN		<b>5</b>	<b>ETOILE JASMA</b>	F	5	CHUPIN L.	2800	D4	LAUDREN L.	<b>1'16"1</b>	25890	3a 8a Da 9a 8a 3a 0a (18) 9a 5a 4a 0a 4a
Ecurie Christophe GALLIER		<b>6</b>	<b>ETOILE D'ETE</b>	F	5	GRANDIN J.	2800		GALLIER CH.	<b>1'14"5</b>	25970	6m 1m 5a 1a Da 8a (18) 6a 5a 4a 1a 6a 5a
Ecurie AURMATH		<b>7</b>	<b>ELBOY STAR</b>	H	5	BAZIRE MLLE M.	2800	Dp	MEUNIER S.	<b>1'15"9</b>	26240	Da 0a 1a 5a 6a 9a (18) 8a Da 6a 0a Da 0a
M Pierre TIRAPU		<b>8</b>	<b>EDGAR THORIS</b>	H	5	BAZIRE N.	2800	Dp	DESAUNETTE P.L.	<b>1'15"0</b>	27370	4a Da 0a (18) 0a 0a Da 1a 4a 7a 3a 8a Da
M Michel MONFORT		<b>9</b>	<b>ELZA TRELI</b>	F	5	ROULOIS P.	2800		THOMAS A.	<b>1'16"6</b>	27430	0a 8a 2a (18) 4a 3a 2a 7a 4a 3a 6a Da 0a
M Alain HOLLIE		<b>10</b>	<b>ECRIN DE MESLAY</b>	H	5	BEAUCHENE TH.	2800	D4	MAILLARD A.G.	<b>1'16"4</b>	27460	3a Da Dm 7a (18) 5m 0a 3m 4a Da Da Da Da
Mme Sylvie BONNEFOY-FERNANDEZ		<b>11</b>	<b>ELITE SLY</b>	F	5	PUNIERE D.	2825	D4	RANDON A.	<b>1'15"1</b>	49060	5a 1a 7a Dm 0a (18) 8a 5a 2a 4a 2a Da 4a
M Frédéric CAVEY		<b>12</b>	<b>EVA NONANTAISE</b>	F	5	BODE S.	2825	D4	CAVEY X.	<b>1'14"9</b>	50110	0a 0m 3m 8a 3a 8m 2m 0a 4m 7a 7a 3a

**Course N°6 == PRIX TABAC DU CENTRE - TOURY == 14H52 Couplé, Trio, 2sur4, Multi**

24.000 Euros - Monté. - Course E, 2.800 mètres.

Pour 6 à 9 ans inclus, n'ayant pas gagné 158.000.

Propriétaires	Ec	Nº	Chevaux	S	A	Jockey	Dist	Fer	Entraîneurs	Rdk	Gains	Performances
M Michel TERRIER		<b>1</b>	<b>BELLE DU GRANIT</b>	F	8	CORBINEAU CH.	2800	Dp	IZAAC M.	<b>1'12"2</b>	103010	7a Da 7a 7a (18) 0a 1a 9a 7a Da 3a 5a 3a
Mlle Aline LEMONNIER		<b>2</b>	<b>ACTIUM JENILOU</b>	H	9	BONNE D.	2800	D4	THOREL G.	<b>1'14"8</b>	109020	0m 7m 9a 0a 0a (18) 9a 5m 2m 0a 0a 2a 6a
M Bruno ANGOT		<b>3</b>	<b>CHARME DU POIRIER</b>	H	7	ANGOT A.	2800	Dp	ANGOT B.	<b>1'14"0</b>	119210	9a 5m 1m 4m 9a 0a 9m 0a (18) Dm Dm 0a 5a
Ecurie Y.J. LE BEZVOET		<b>4</b>	<b>BALOU DU PAOU</b>	H	8	BARTHELEMY MLLE A.	2800	Dp	LE BEZVOET Y.J.	<b>1'14"4</b>	124860	0m 8m 6m 4m 0m 3m 0m (18) 3m 6m 3m Dm
M Dominique LEFAUCHEUX		<b>5</b>	<b>BRUTUS LEMAN</b>	H	8	PLOQUIN P. PH.	2800		LEFAUCHEUX D.	<b>1'13"5</b>	127040	3m 4m 4m 3m Dm Dm Da (18) 2m Dm Dm Da
M Lionel André MARTIN		<b>6</b>	<b>AND ZERO DIX</b>	M	9	MARTY R.	2800	D4	MARTIN L.A.	<b>1'13"9</b>	127760	7m 3a 5m 0m 5m 7m Dm 5m 6m (18) 0m Da 9
Ecurie Marcel GELEOC		<b>7</b>	<b>DIVA FATALE</b>	F	6	MOTTIER M.	2800	D4	MARIE B.	<b>1'13"5</b>	141870	Am 9m 4m Dm Dm 5m (18) 4m 1m 3m 4m Da
M Serge POMMIER		<b>8</b>	<b>DEDE DE MONTAURAN</b>	H	6	LE CREPS R.	2800	D4	VIDAL Y.	<b>1'12"9</b>	141880	4m 6m 7a 0m 2m 1m Dm 1m 2m 1m 5m 1m 4
M Richard WESTERINK		<b>9</b>	<b>DEEP IMPACT</b>	H	6	ABRIVARD A.	2800	D4	HAGOOD P.	<b>1'13"4</b>	148130	7m 1m 2m (18) Dm 4m 1m Da Dm 1m 1a 3m 7
Ecurie La PETTEVINIERE		<b>10</b>	<b>DIAMANT DE LARRE</b>	H	6	MARTIN GUIL.	2800	Dp	ROGER S.	<b>1'12"1</b>	151560	0a 2m 0m 4m 6m Dm 0m 5m (18) Dm 0a 0a 3
M Olivier PINELLI		<b>11</b>	<b>DIGITALE</b>	F	6	TJOU M.	2800		RIPOLL RIGO A.	<b>1'13"4</b>	152575	6a Dm 5m 3m 7m Dm 9m (18) 0m 7m 3m 6m 3
M Nicolas CATHERINE		<b>12</b>	<b>ALREADY WIC</b>	H	9	REBECHÉ A.	2800	Dp	CATHERINE N.	<b>1'13"7</b>	153140	4m Da (18) Da Da Da 5a 0a 0a (17) Da 0a 0a 6
M Stéphane MICHEL		<b>13</b>	<b>BE GOOD</b>	H	8	DESMIGNEUX F.	2800	D4	MICHEL S.	<b>1'12"8</b>	153900	0a 7a 0a 9a 7a 8a 0m 8m 0a (18) 0a 0a 0a
Ecurie FAC		<b>14</b>	<b>DELTA FAC</b>	H	6	NIVARD F.	2800	D4	LAUNOIS J.R.	<b>1'11"7</b>	157560	Da 1m Dm Da Dm 4m Da 4m (18) Dm 6a 4m 7

**Course N°7 == PRIX DE L'AMICALE DES RETRAITES MMA - CH == 15H32 Couplé, Trio, 2sur4, Multi**

22.000 Euros - Attelé. - Course D, 2.800 mètres.

Pour 6 ans, n'ayant pas gagné 113.000. - Recul de 25 m. à 57.000.

Propriétaires	Ec	Nº	Chevaux	S	A	Jockey	Dist	Fer	Entraîneurs	Rdk	Gains	Performances
Ecurie Albert RAYON		<b>1</b>	<b>DJEMBE DU PONT</b>	H	6	OUVRIE F.	2800	Dp	OUVRIE F.	<b>1'13"3</b>	52250	0a (18) Da 0a 9a 6a 5a 2a 6a 0a 3a (17) 7a 3a
Ecurie MARECHAL		<b>2</b>	<b>DERBY D'URZY</b>	M	6	HAMEL C.	2800		HAMEL CH.	<b>1'14"7</b>	53010	Da 4a (18) 0a 0a (17) 1a 5a 6a 3a 7a 8a Da (11)
M Edouard COUBARD-MEUNIER		<b>3</b>	<b>DAIM DU RUISSEAU</b>	H	6	ABRIVARD A.	2800		COUBARD-MEUNIER E.	<b>1'15"0</b>	53870	Da 0a 6a 0a 0a (18) 2a 5a 2a 7a 5a Da 6a
Ecurie Arnaud RANDON		<b>4</b>	<b>DONA DE BEYLEV</b>	F	6	MOTTIER M.	2800	D4	RANDON A.	<b>1'14"8</b>	54530	5a 8a 3a 2a 8a 2a 0a (18) 0m 2m 3a 0a
M Gonzague GUILLOUX		<b>5</b>	<b>DANAOS DU BOUILLON</b>	H	6	VERVA M.	2800		DELAROCHE D.	<b>1'15"8</b>	55770	Da 0a Dm Da 3a 7a (18) 8a 0a 3a 1a 8a 0a
M Yves GUEGAN		<b>6</b>	<b>DOUGLAS KERYVON</b>	H	6	MAILLARD G.	2800	D4	MAILLARD G.	<b>1'14"0</b>	56080	6a 7a 7a (18) 0a 0a 7a 7a (17) 9a 0a 5a 9a 5a
M Michel CHARNACE		<b>7</b>	<b>DESTIN DE LINIERES</b>	H	6	NIVARD F.	2800		GUILLOUX B.	<b>1'16"0</b>	56155	2a 2a 5a 8a Da (18) 0a 4a 1a Da 9a 0a 2a
M Daniel PERNET		<b>8</b>	<b>DIVA OUEST</b>	F	6	KOUBICHE L.	2800	D4	KOUBICHE L.	<b>1'14"9</b>	56680	3a Da 4a 3a Da 4a 8a 0a 5a (18) Da 7a 0a
M Stéphane MICHEL		<b>9</b>	<b>DUSTY DE GUEZ</b>	H	6	LE CREPS R.	2800		MICHEL S.	<b>1'14"8</b>	56705	2a 2a 8a Da 0a Da (18) 0a 5a Da Da Da Da
Ecurie Philippe DAUGEARD		<b>10</b>	<b>DONZELLA BELLA</b>	F	6	OLIVIER S.	2800		DAUGEARD PH.	<b>1'15"7</b>	56940	2a Da 5a Da (18) Da Da 2a 5a Da Da 6a 7a
Mme Nicole ZAMPA		<b>11</b>	<b>DYNASTIE GRAMMONT</b>	F	6	RAFFIN E.	2825		VANMEERBECK J.	<b>1'11"7</b>	107850	Da 3a 2a 0a (18) 6a 6a 1a 0a 1a 4a 1a 1a
Ecurie de BEAUREGARD		<b>12</b>	<b>DIVA BEAUREGARD</b>	F	6	VAN EECKHAUTE J. G.	2825	D4	VAN EECKHAUTE J.G.	<b>1'13"2</b>	107930	0a 8a 0a 1a 4a 3a 6a 8a 9a 6a (18) Da 7m
Ecurie OSTHEIMER		<b>13</b>	<b>DAGUET NORMAND</b>	H	6	LECANU F.	2825	D4	CATHERINE N.	<b>1'13"0</b>	111680	8a 7a 1a (18) 0a 4a 0a 4a Da 4a 1a 2a

**Course N°8 == PRIX PMU LE DISQUE BLEU - BONNEVAL == 16H07 Couplé, Trio, 2sur4, Multi**

24.000 Euros - Attelé. - Course E, 2.800 mètres.

Pour 7 à 10 ans inclus, n'ayant pas gagné 185.000. - Recul de 25 m. à 85.000.

Propriétaires	Ec	Nº	Chevaux	S	A	Jockey	Dist	Fer	Entraîneurs	Rdk	Gains	Performances
M Anthony HUARD		<b>1</b>	<b>BUZZ GRAL</b>	H	8	LEVEAU X.	2800		LEVEAU X.	<b>1'13"8</b>	80950	Dm 7a 5a 0a (18) 7a 4a 3a 5a 6a Da 1a 6a
M Eric BEUDARD		<b>2</b>	<b>BRUME DE TRAMON</b>	F	8	BEUDARD E.	2800		BEUDARD E.	<b>1'16"1</b>	81690	0a 3a 0a 6a (18) Da 2a 3a 0a 3a 2a 7m 8m
Mlle Pauline PRODHOMME		<b>3</b>	<b>BON WINNER</b>	H	8	LECANU F.	2800	Dp	BRAZON V.	<b>1'15"4</b>	82810	2a Da 0a 6a 0a (18) Dm Da 0a 0a 0a 3a
M Maurice MAIGE		<b>4</b>	<b>CALINE TURGOT</b>	F	7	LECATHÉLINAIS Fra.	2800	D4	TERRY F.	<b>1'12"8</b>	82970	1a 8a 4a 7a 0a (18) 3a 2a 9a 1a 2a Da 0a
M Jacques SALMON		<b>5</b>	<b>CALL JACK</b>	H	7	POPOT A.	2800		POPOT J.F.	<b>1'15"0</b>	83770	4a 6a 7a 6a 6a 5a 5a (18) 8a 0a 7a 3a
M Joris FILOGRASSO		<b>6</b>	<b>BORDERLINE</b>	F	8	NIVARD F.	2800	D4	FILOGRASSO J.	<b>1'14"5</b>	84010	4a 8a 2a 2a 0a 0a (18) 0a 9a 8a 0a Da 5a
M Alain DUBERT		<b>7</b>	<b>CASSIUS DU GIFFRE</b>	H	7	RAFFIN E.	2800		DUBERT MLLE A.	<b>1'15"2</b>	84260	1a 9a 3a (18) 3a 3a 7a 2a 1a 9a 2a 5a 0a
M Pierre Louis DESAUNETTE		<b>8</b>	<b>BERGH D'YLEA</b>	H	8	COIGNARD M.	2800	Dp	DESAUNETTE P.L.	<b>1'14"5</b>	84440	1a 3a 9m 5a Da 2a 6a 7a (18) 0m 3m 8a Da
M Dominique JOUSSE		<b>9</b>	<b>BOLIDE DE GIVRY</b>	H	8	MARIN G.	2800		JOUSSE L.	<b>1'14"9</b>	84525	0a 5a (18) Dm 0a 7m 4a 8a 4a 0a Da 6a 4a
M Jonathan VANMEERBECK		<b>10</b>	<b>CALIN DE FOURCHES</b>	H	7	OUVRIE F.	2800	Dp	VANMEERBECK J.	<b>1'13"4</b>	84790	0m Da 0a 0a 5a 5a 3a 0a (18) Da 4a 1a 0a
M Serge BERNIER		<b>11</b>	<b>VLOUM DE BOIS</b>	H	10	VERVA M.	2825	Dp	BERNIER R.	<b>1'14"3</b>	160590	5a 2a 7a Da Da 0a 0a (18) Da Da 0a 7a Dm
M Pierre François De GRAVE		<b>12</b>	<b>VOICI A LA BRUYERE</b>	H	10	DE GRAVE P. F.	2825		DE GRAVE P.F.	<b>1'13"9</b>	161860	(18) 0a 4a 8a 6a 0a (17) 0a 6a 0a 8a 6a 9a 0a
M Pierre Yves BOUVIER		<b>13</b>	<b>VRO LEON</b>	H	10	PLOQUIN P. PH.	2825	Dp	BOUVIER P.Y.	<b>1'14"0</b>	162860	Da Dm 4a 0m 9a 6a 0m (18) Am 6a 5a 1m 2m
M Hubert RAIMBAULT		<b>14</b>	<b>ALI DE SAINT MARC</b>	H	9	MOTTIER M.	2825	D4	RAIMBAULT V.	<b>1'14"1</b>	173160	7a Da 0a 8m 8a 0a 8a (18) Da 0a 0a Da 0a
Ecurie Stéphane BOURLIER		<b>15</b>	<b>BLACK JACK LA NUIT</b>	M	8	BOURLIER S.	2825	D4	BOURLIER S.	<b>1'12"6</b>	176180	1a 2a 3a 1a 4a 3a 8a 5a (18) Da 0a 8a 9a
M Franck LEBLANC		<b>16</b>	<b>BIJOU DE CARSI</b>	H	8	GUINOISEAU L.	2825	Dp	LEBLANC F.	<b>1'11"7</b>	179590	9a 7a 4a Da 9a 8a Da 0a 0a (18) 0a 5a 0a

...PRIX BAR PMU L'OLYMPIC - COURVILLE

Classement	Forme	Ci	Classement Theorique	Classement Distance	Classement Parcours
7	GREATEST GAME	167	7 GREATEST GAME	7 GREATEST GAME	3 GRIZMAN
11	GALA D'ARTISTE	169	11 GALA D'ARTISTE	11 GALA D'ARTISTE	8 GABES
8	GABES	173	3 GRIZMAN	3 GRIZMAN	9 GIOVETTO DU MONT
9	GIVOLETTO DU MONT	173	8 GABES	8 GABES	10 GADIR D'ALGOT
3	GRIZMAN	182	9 GIOVETTO DU MONT	9 GIOVETTO DU MONT	7 GREATEST GAME
10	GADIR D'ALGOT	187	10 GADIR D'ALGOT	6 GODIVA OKINA	11 GALA D'ARTISTE
4	GOHAKI	199	6 GODIVA OKINA	2 GIPSY DU GUERET	6 GODIVA OKINA
6	GODIVA OKINA	208	4 GOHAKI	10 GADIR D'ALGOT	2 GIPSY DU GUERET
2	GIPSY DU GUERET	Nc	2 GIPSY DU GUERET	4 GOHAKI	4 GOHAKI
5	GREEN EYES	Nc	5 GREEN EYES	5 GREEN EYES	5 GREEN EYES
1	GALIANO DE MAY	Nc	1 GALIANO DE MAY	1 GALIANO DE MAY	1 GALIANO DE MAY

...PRIX EPICERIE PMU - SAINVILLE

Classement	Forme	Ci	Classement Theorique	Classement Distance	Classement Parcours
13	FLEUR DE LYS (Dp)	153	13 FLEUR DE LYS	13 FLEUR DE LYS	8 FIND MY WAY
11	FEINTE	154	1 FUSION	1 FUSION	7 FIGAVE
10	FOUDRE NONANTAISE (Dp)	157	11 FEINTE	11 FEINTE	11 FEINTE
12	FAENZA CARTERY	159	10 FOU DRE NONANTAISE	10 FOU DRE NONANTAISE	10 FOU DRE NONANTAISE
6	FUGEES (D4)	161	8 FIND MY WAY	12 FAENZA CARTERY	12 FAENZA CARTERY
1	FUSION (D4)	162	12 FAENZA CARTERY	3 FALBALA NELLIERE	13 FLEUR DE LYS
7	FIGAVE (Dp)	166	3 FALBALA NELLIERE	6 FUGEES	14 FIFI BRINDACIER
9	FILLE D'ARGENT	167	6 FUGEES	6 FUGEES	9 FILLE D'ARGENT
2	FANTINE PAULO (Da)	168	9 FILLE D'ARGENT	9 FILLE D'ARGENT	2 FANTINE PAULO
4	FLEUR DE RAMBURES (D4)	170	7 FIGAVE	7 FIGAVE	4 FLEUR DE RAMBURES
8	FIND MY WAY (Dp)	171	2 FANTINE PAULO	2 FANTINE PAULO	5 FLAMENCA DE KACY
14	FIFI BRINDACIER (D4)	172	4 FLEUR DE RAMBURES	4 FLEUR DE RAMBURES	6 FUGEES
5	FLAMENCA DE KACY (Dp)	185	14 FIFI BRINDACIER	14 FIFI BRINDACIER	1 FUSION
3	FALBALA NELLIERE (Dp)	Nc	5 FLAMENCA DE KACY	5 FLAMENCA DE KACY	3 FALBALA NELLIERE

...PRIX DU PMU LE ROYAL - EPERON

Classement	Forme	Ci	Classement Theorique	Classement Distance	Classement Parcours
7	FAST AND GOOD	150	7 FAST AND GOOD	7 FAST AND GOOD	1 FRO
8	FRICHTI (Dp)	155	2 FALCO DU POMMEREUX	2 FALCO DU POMMEREUX	9 FORYOU DE LA MOIRE
11	FIL ROUGE (D4)	156	8 FRICHTI	8 FRICHTI	11 FIL ROUGE
5	FRACASSANT	158	11 FIL ROUGE	11 FIL ROUGE	13 FIORONI
2	FALCO DU POMMEREUX (Dp)	168	5 FRACASSANT	5 FRACASSANT	12 FILOU DU HOULBET
13	FIORONI (D4)	171	10 FLIPPER D'OCCAGNES	10 FLIPPER D'OCCAGNES	10 FLIPPER D'OCCAGNES
9	FORYOU DE LA MOIRE	172	12 FILOU DU HOULBET	12 FILOU DU HOULBET	8 FRICHTI
10	FLIPPER D'OCCAGNES	172	13 FIORONI	13 FIORONI	7 FAST AND GOOD
3	FAIRE VALOIR (Dp)	174	6 FATSBY DE GUEZ	6 FATSBY DE GUEZ	2 FALCO DU POMMEREUX
12	FILOU DU HOULBET (Dp)	Nc	9 FORYOU DE LA MOIRE	9 FORYOU DE LA MOIRE	3 FAIRE VALOIR
1	FRO (D4)	Nc	3 FAIRE VALOIR	1 FRO	4 FIGARO D'YPEJY
4	FIGARO D'YPEJY	Nc	1 FRO	9 FORYOU DE LA MOIRE	5 FRACASSANT
6	FATSBY DE GUEZ (D4)	Nc	4 FIGARO D'YPEJY	4 FIGARO D'YPEJY	6 FATSBY DE GUEZ

...PRIX HOMMAGE A CHRISTELLE ZIMMER

Classement	Forme	Ci	Classement Theorique	Classement Distance	Classement Parcours
9	ELENA DE FARCHAT	143	9 ELENA DE FARCHAT	9 ELENA DE FARCHAT	9 ELENA DE FARCHAT
5	EDELWEISS PARK	144	5 EDELWEISS PARK	5 EDELWEISS PARK	6 ECONOMIQUE
6	ECONOMIQUE (D4)	146	6 ECONOMIQUE	6 ECONOMIQUE	10 EVER
8	ELPHIE DU MARIN	151	8 ELPHIE DU MARIN	8 ELPHIE DU MARIN	11 EMIR DE L'ITON
10	EVER (D4)	151	10 EVER	10 EVER	1 ECOSSE BLEUE
4	EOLE DE NEUVY (D4)	159	11 EMIR DE L'ITON	11 EMIR DE L'ITON	2 ETOILE DES OMBRES
11	EMIR DE L'ITON (Dp)	165	7 ELOGIO TEJY	7 ELOGIO TEJY	8 ELPHIE DU MARIN
2	ETOILE DES OMBRES	170	4 EOLE DE NEUVY	4 EOLE DE NEUVY	7 ELOGIO TEJY
7	ELOGIO TEJY	Nc	3 EXTRA GENTILLE	3 EXTRA GENTILLE	4 EOLE DE NEUVY
3	EXTRA GENTILLE (D4)	Nc	1 ECOSSE BLEUE	1 ECOSSE BLEUE	5 EDELWEISS PARK
1	ECOSSE BLEUE (Dp)	Nc	2 ETOILE DES OMBRES	2 ETOILE DES OMBRES	3 EXTRA GENTILLE

...PRIX RESEAU PMU D'EURE ET LOIR

Classement	Forme	Ci	Classement Theorique	Classement Distance	Classement Parcours
3	ELPICK	143	3 ELPICK	3 ELPICK	10 ECRIN DE MESLAY
6	ETOILE D'ETE	152	6 ETOILE D'ETE	6 ETOILE D'ETE	1 ECLAIR DE CHENU
11	ELITE SLY (D4)	153	12 EVA NONANTAISE	12 EVA NONANTAISE	9 ELZA TRELI
5	ETOILE JASMA (D4)	156	11 ELITE SLY	11 ELITE SLY	11 ELITE SLY
8	EDGAR THORIS (Dp)	165	5 ETOILE JASMA	5 ETOILE JASMA	12 EVA NONANTAISE
12	EVA NONANTAISE (D4)	169	4 EXCELEBRATION	4 EXCELEBRATION	8 EDGAR THORIS
4	EXCELEBRATION (D4)	171	7 ELBOY STAR	7 ELBOY STAR	6 ETOILE D'ETE
9	ELZA TRELI	178	8 EDGAR THORIS	8 EDGAR THORIS	2 ELIOS VIKLAND
10	ECRIN DE MESLAY (D4)	Nc	9 ELZA TRELI	9 ELZA TRELI	3 ELPICK
7	ELBOY STAR (Dp)	Nc	1 ECLAIR DE CHENU	1 ECLAIR DE CHENU	4 EXCELEBRATION
1	ECLAIR DE CHENU (Dp)	Nc	2 ELIOS VIKLAND	2 ELIOS VIKLAND	5 ETOILE JASMA
2	ELIOS VIKLAND	Nc	10 ECRIN DE MESLAY	10 ECRIN DE MESLAY	7 ELBOY STAR

**...PRIX TABAC DU CENTRE - TOURY**

Classement	Forme	Cl	Classement	Theorique	Classement	Distance	Classement	Parcours			
11	DIGITALE	134	10	DIAMANT DE LARRE	130	11	DIGITALE	134	4	BALOU DU PAOU	154
5	BRUTUS LEMAN	142	14	DELTA FAC	131	9	DEEP IMPACT	139	2	ACTIUM JENILOU	156
10	DIAMANT DE LARRE (Dp)	144	11	DIGITALE	134	13	BE GOOD	141	3	CHARME DU POIRIER	161
12	ALREADY WIC (Dp)	147	9	DEEP IMPACT	139	5	BRUTUS LEMAN	141	13	BE GOOD	167
6	AND ZERO DIX (D4)	148	13	BE GOOD	141	4	BALOU DU PAOU	141	11	DIGITALE	204
9	DEEP IMPACT (D4)	148	5	BRUTUS LEMAN	141	10	DIAMANT DE LARRE	142	7	DIVA FATALE	208
7	DIVA FATALE (D4)	153	4	BALOU DU PAOU	141	3	CHARME DU POIRIER	142	8	DEDE DE MONTAURAN	217
1	BELLE DU GRANIT (Dp)	154	3	CHARME DU POIRIER	142	14	DELTA FAC	146	5	BRUTUS LEMAN	Nc.
4	BALOU DU PAOU (Dp)	154	12	ALREADY WIC	147	12	ALREADY WIC	147	14	DELTA FAC	Nc.
13	BE GOOD (D4)	155	6	AND ZERO DIX	148	6	AND ZERO DIX	148	12	ALREADY WIC	Nc.
8	DEDE DE MONTAURAN (D4)	156	2	ACTIUM JENILOU	150	2	ACTIUM JENILOU	150	10	DIAMANT DE LARRE	Nc.
2	ACTIUM JENILOU (D4)	177	7	DIVA FATALE	151	7	DIVA FATALE	151	9	DEEP IMPACT	Nc.
14	DELTA FAC (D4)	Nc	1	BELLE DU GRANIT	154	1	BELLE DU GRANIT	154	1	BELLE DU GRANIT	Nc.
3	CHARME DU POIRIER (Dp)	Nc	8	DEDE DE MONTAURAN	156	8	DEDE DE MONTAURAN	156	6	AND ZERO DIX	Nc.

**...PRIX DE L'AMICALE DES RETRAITES MMA - CH**

Classement	Forme	Cl	Classement	Theorique	Classement	Distance	Classement	Parcours			
11	DYNASTIE GRAMMONT	131	11	DYNASTIE GRAMMONT	131	13	DAGUET NORMAND	134	10	DONZELLA BELLA	150
6	DOUGLAS KERYVON (D4)	146	13	DAGUET NORMAND	134	9	DUSTY DE GUEZ	138	5	DANAOS DU BOUILLON	159
9	DUSTY DE GUEZ	152	9	DUSTY DE GUEZ	138	6	DOUGLAS KERYVON	146	1	DJEMBE DU PONT	159
13	DAGUET NORMAND (D4)	154	6	DOUGLAS KERYVON	146	12	DIVA BEAUREGARD	147	9	DUSTY DE GUEZ	162
4	DONA DE BEYLEV (D4)	155	12	DIVA BEAUREGARD	147	4	DONA DE BEYLEV	150	3	DAIM DU RUISSEAU	173
2	DERBY D'URZY	155	4	DONA DE BEYLEV	150	11	DYNASTIE GRAMMONT	151	12	DIVA BEAUREGARD	Nc.
12	DIVA BEAUREGARD (D4)	156	5	DANAOS DU BOUILLON	155	5	DANAOS DU BOUILLON	155	13	DAGUET NORMAND	Nc.
10	DONZELLA BELLA	Nc	2	DERBY D'URZY	155	2	DERBY D'URZY	155	11	DYNASTIE GRAMMONT	Nc.
7	DESTIN DE LINIERES	Nc	10	DONZELLA BELLA	159	10	DONZELLA BELLA	159	7	DESTIN DE LINIERES	Nc.
3	DAIM DU RUISSEAU	Nc	8	DIVA OUEST	159	8	DIVA OUEST	159	2	DERBY D'URZY	Nc.
5	DANAOS DU BOUILLON	Nc	1	DJEMBE DU PONT	160	1	DJEMBE DU PONT	160	4	DONA DE BEYLEV	Nc.
1	DJEMBE DU PONT (Dp)	Nc	3	DAIM DU RUISSEAU	162	3	DAIM DU RUISSEAU	162	6	DOUGLAS KERYVON	Nc.
8	DIVA OUEST (D4)	Nc	7	DESTIN DE LINIERES	171	7	DESTIN DE LINIERES	190	8	DIVA OUEST	Nc.

**...PRIX PMU LE DISQUE BLEU - BONNEVAL**

Classement	Forme	Cl	Classement	Theorique	Classement	Distance	Classement	Parcours			
5	CALL JACK	135	5	CALL JACK	135	5	CALL JACK	135	12	VOICI A LA BRUYERE	139
16	BIJOU DE CARSI (Dp)	141	9	BOLIDE DE GIVRY	141	9	BOLIDE DE GIVRY	141	3	BON WINNER	152
8	BERGH D'YLEA (Dp)	142	16	BIJOU DE CARSI	141	8	BERGH D'YLEA	142	9	BOLIDE DE GIVRY	153
15	BLACK JACK LA NUIT (D4)	149	8	BERGH D'YLEA	142	11	VLOUM DE BOIS	145	15	BLACK JACK LA NUIT	161
1	BUZZ GRAL	150	11	VLOUM DE BOIS	145	10	CALIN DE FOURCHES	146	5	CALL JACK	165
14	ALI DE SAINT MARC (D4)	157	10	CALIN DE FOURCHES	146	16	BIJOU DE CARSI	147	1	BUZZ GRAL	174
11	VLOUM DE BOIS (Dp)	158	7	CASSIUS DU GIFFRE	148	7	CASSIUS DU GIFFRE	148	16	BIJOU DE CARSI	Nc.
6	BORDERLINE (D4)	160	15	BLACK JACK LA NUIT	149	15	BLACK JACK LA NUIT	149	11	VLOUM DE BOIS	Nc.
7	CASSIUS DU GIFFRE	162	1	BUZZ GRAL	150	1	BUZZ GRAL	150	14	ALI DE SAINT MARC	Nc.
4	CALINE TURGOT (D4)	166	4	CALINE TURGOT	153	4	CALINE TURGOT	153	13	VRO LEON	Nc.
2	BRUME DE TRAMON	Nc	6	BORDERLINE	155	6	BORDERLINE	155	8	BERGH D'YLEA	Nc.
13	VRO LEON (Dp)	Nc	13	VRO LEON	156	13	VRO LEON	156	2	BRUME DE TRAMON	Nc.
10	CALIN DE FOURCHES (Dp)	Nc	14	ALI DE SAINT MARC	157	14	ALI DE SAINT MARC	157	4	CALINE TURGOT	Nc.
3	BON WINNER (Dp)	Nc	2	BRUME DE TRAMON	165	2	BRUME DE TRAMON	165	6	BORDERLINE	Nc.
9	BOLIDE DE GIVRY	Nc	3	BON WINNER	Nc	3	BON WINNER	Nc	7	CASSIUS DU GIFFRE	Nc.
12	VOICI A LA BRUYERE	Nc	12	VOICI A LA BRUYERE	Nc	12	VOICI A LA BRUYERE	Nc	10	CALIN DE FOURCHES	Nc.