

QUOTIDIEN

# FranceTURF

LE JOURNAL DES GROSSES COTES !

QUINTE + à Vincennes (R1) - Prix Bernard Le Quellec

Ce cheval (notre Base) est très régulier. Il s'est très bien comporté dans un quinté à Enghien en juillet. Il a déjà trotté 1'13"2 sur le parcours, ça peut suffire pour la victoire !



ON VOUS AIDE A GAGNER !!!

Supplément  
Quotidien du

mieux  
réussir  
aux  
COURSES

ET AU

TIERCÉ • QUARTÉ • QUINTÉ

ISSN 1632 - 8671

Commission Paritaire : 0522 K 85472

Jeudi

19

Septembre 2019

Nos Pronos  
et conseils  
pour  
**GAGNER**  
plus souvent !

Attention  
à nos  
outsiders  
spéculatifs !

## SOMMAIRE

Le Quinté+ ..... p 3

Les sélections de nos consultants  
..... p 4

**R1 VINCENNES** ..... p 6

**R2 FONTAINEBLEAU** .... p 7

Programme des réunions . ..... p 8

## Dés Résultats réguliers !

**Mercredi 11 septembre à AUTEUIL :**

3 INFOS sur 4 données

Le Coup Sur, le 3 arrive 4ème à 6/1

Le Tuyau de France Turf, le 14 arrive à 3ème à 13/1

La Dernière Minute, le 8 arrive 2ème à 10/1

Rapport du 2 sur 4 : 9,00 €

Roquépine donne le Tiercé (36,80 €),

le Quarté (39,26 €) en 6,

et le Multi en 4 (3 bases + 3) : 220,50 €

Gérald Proust donne le Quinté (61,00 €) en 7.

Pierre Peschet vous donne aussi le Tiercé, Quarté  
en 8.

Retrouvez votre journal la veille à partir de 16h30

**Quinté+****Jeudi 19 Septembre 2019**

# Vincennes

## Course N°1 == PRIX BERNARD LE QUELLEC == 13H50 Couplé, 2sur4, Multi

58.000 Euros - Attelé. - Course Européenne, Course C, 2.700 mètres (G.P.)

Pour 6 à 10 ans inclus, n'ayant pas gagné 301.000. Sont seuls admis à participer à cette épreuve les chevaux n'ayant pas, dans les 12 mois précédant la course, été classés, au trot attelé, 1er, 2ème ou 3ème d'une épreuve de Groupe I.

N°	Chevaux	S	A	Jockey	Dist	Fer	Entraineurs	Rdk	Gains	Performances
1	AS BLUE	H	9	DONIO G.	2700	Dp	DONIO M.	1'13"4	264480	2a 1a 6a Da 6a 0a Da Aa 6a (18) 8a 4a Da
2	AMOUR ORAGEUX	H	9	LEBOURGEOIS Y.	2700		LEFEBVRE G.	1'12"3	264900	Da 4a 2a Da Da 9a 4a 0a Da 5a 0a 2a 7a (18) Dm 0a (17) 7m 2m 6m 6m 4m 0a Da 4m
3	CHIRICAHUA	F	7	HAMEL C.	2700		HAMEL CH.	1'12"3	264940	
4	AS DE GODISSON	H	9	ABRIVARD A.	2700	D4	GRUMETZ J.	1'11"6	266640	Da 4a 0a Da Da 0a 0a 2a 1a (18) Da 0a 2a
5	BALZAC DE SOUVIGNE	H	8	LENOIR M.	2700		LENOIR M.	1'12"9	272380	3a 8a Da 9a 0a 0a 3a Da 0a 5a 7a Da
6	CYRIEL D'ATOM	H	7	ABRIVARD M.	2700		DE GRAEVE A.	1'12"6	273102	7a 3a 2a Da 1a 7a 1a 3a 8a 5a Da Da
7	DIGNE ET DROIT	M	6	RAFFIN E.	2700		RYNWALT-BOULARD P.A.	1'11"1	275030	4a 4a 1a 1a 9a Da Da 2a 1a 3a 7a 0a
8	BE ONE DES THIRONS	H	8	DAUGEARD PH.	2700		DAUGEARD PH.	1'13"3	277840	Da 1a 5a 5a 1a 7a 2a (18) 0a 0a Da 0a 3a
9	SHOWMAR	M	8	GUZZINATI A.	2700	Da	GUZZINATI A.	1'10"8	281840	4a 2a 3a 1a 6a 1a 2a 2a 1a 0a 5a (18) 2a
10	VALSEME	H	10	OUVRIE F.	2700	D4	DROMIGNY N.	1'13"9	286940	0a 5a 0a 1a 9a Da 7a Da 3a 0a 6a (18) 0m
11	BRASIL DE BAILLY	H	8	GELORMINI G.	2700	D4	BOURGOIN B.	1'12"1	287250	3a 2a 0a 0a 0a 9a Da 3a 6a 4a 1a Da
12	BARON DU BOURG	H	8	VAN EECKHAUTE J. G.	2700	Dp	VAN EECKHAUTE J.G.	1'12"1	288220	2a 6a 0a 8m Da 4a 2m 4m 0a 0m 2m 0a
13	ALINEA	H	9	BIGEON CH. J.	2700	D4	BIGEON CH.	1'13"0	288390	Da 1a Da Da 1a Da Dm Da 1a 1a 1a 6a
14	BARAKA DE BOUGY	F	8	VERVA P. Y.	2700	Da	ECALARD CH.	1'12"4	300530	Da 5a 4a 8a Dm 5m 0a 2a 9a 0a 9a 8a
15	CANDIDAT D'ORTIGE	M	7	BARRIER A.	2700	D4	LEBLANC F.	1'12"5	300720	0a 3a 3a 5a 8a 1a 1a 3a 3a 6a 5a 2a
16	CARLO DE CARSI	H	7	NIVARD F.	2700	D4	BILLARD PH.	1'12"6	300750	0a 0a 1a 5a 2a 3a 0a 7a 5a 3a 3a (18) 4a

## Classement Théorique

Classement Forme	Classement Théorique	Classement Distance	Classement Parcours
9 SHOWMAR (Da)	132	9 SHOWMAR 117	6 CYRIEL D'ATOM 120
1 AS BLUE (Dp)	134	6 CYRIEL D'ATOM 120	5 BALZAC DE SOUVIGNE 121
12 BARON DU BOURG (Dp)	134	5 BALZAC DE SOUVIGNE 121	11 BRASIL DE BAILLY 126
13 ALINEA (D4)	135	7 DIGNE ET DROIT 126	12 BARON DU BOURG 127
7 DIGNE ET DROIT	136	11 BRASIL DE BAILLY 126	15 CANDIDAT D'ORTIGE 129
10 VALSEME (D4)	138	12 BARON DU BOURG 127	1 AS BLUE 131
8 BE ONE DES THIRONS	139	15 CANDIDAT D'ORTIGE 129	8 BE ONE DES THIRONS 132
3 CHIRICAHUA	139	1 AS BLUE 131	2 AMOUR ORAGEUX 132
6 CYRIEL D'ATOM	144	8 BE ONE DES THIRONS 132	10 VALSEME 134
5 BALZAC DE SOUVIGNE	158	2 AMOUR ORAGEUX 132	13 ALINEA 135
11 BRASIL DE BAILLY (D4)	173	10 VALSEME 134	7 DIGNE ET DROIT 136
14 BARAKA DE BOUGY (Da)	178	13 ALINEA 135	14 BARAKA DE BOUGY 136
15 CANDIDAT D'ORTIGE (D4)	Nc	4 AS DE GODISSON 136	16 CARLO DE CARSI 138
16 CARLO DE CARSI (D4)	Nc	14 BARAKA DE BOUGY 136	3 CHIRICAHUA 139
2 AMOUR ORAGEUX	Nc	16 CARLO DE CARSI 138	9 SHOWMAR 147
4 AS DE GODISSON (D4)	Nc	3 CHIRICAHUA 139	4 AS DE GODISSON Nc
			10 VALSEME Nc



# Vincennes

## Nos bases :

**1 "Le Coup Sûr"**

**9**

**SHOWMAR**

N'a plus à faire ses preuves sur notre sol. Ce n'est pas qu'un cheval de vitesse. Il mérite crédit dans ce lot très ouvert.

Placé 10€

**2**

**Le Tuyau de France-Turf**

**5**

**BALZAC DE SOUVIGNE**

Excellente fin de course, dernièrement à Lyon-Parilly. Sur sa lancée, il peut se glisser à l'arrivée !

Placé : 10€

**3**

**L'INFO-Entraînement**

**7**

**DIGNE ET DROIT**

Fait toutes ses courses depuis un bon bout de temps. Il est difficile de ne pas l'envisager à l'arrivée.

Placé : 10€

**4**

**Dernière Minute**

**13**

**ALINEA**

Possède un sacré moteur, mais aussi un fichu caractère. Une nouvelle fois, ce sera tout ou rien.

## Le Prono de FRANCE TURF

- 13 ALINEA
- 9 SHOWMAR
- 7 DIGNE ET DROIT
- 5 BALZAC DE SOUVIGNE
- 15 CANDIDAT D'ORTIGE
- 2 AMOUR ORAGEUX
- 6 CYRIEL D'ATOM
- 12 BARON DU BOURG ENSUITE
- 11 BRASIL DE BAILLY
- 16 CARLO DE CARSI
- 8 BE ONE DES THIRONS
- 14 BARAKA DE BOUGY

### Nos OUTSIDERS spéculatifs pour corser les rapports...

Ce sont des chevaux qui peuvent faire l'arrivée et qui sont peu cités par la presse spécialisée...

**15**

**CANDIDAT D'ORTIGE**

**2**

**AMOUR ORAGEUX**

**11**

**BRASIL DE BAILLY**

# Les sélections de nos consultants :

## Pierre PESCHET

le 1er de la sélection  
en base pour vos  
jeux en champ réduit



- 7 DIGNE ET DROIT
- 16 CARLO DE CARSI
- 13 ALINEA
- 9 SHOWMAR
- 11 BRASIL DE BAILLY
- 2 AMOUR ORAGEUX
- 5 BALZAC DE SOUVIGNE
- 8 BE ONE DES THIRONS

ENSUITE

- 15 CANDIDAT D'ORTIGE
- 6 CYRIEL D'ATOM

## Gérald PROUST

le 1er de la  
sélection en base  
pour vos jeux en  
champ réduit



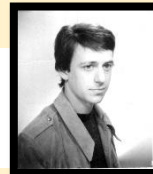
- 9 SHOWMAR
- 7 DIGNE ET DROIT
- 11 BRASIL DE BAILLY
- 5 BALZAC DE SOUVIGNE
- 16 CARLO DE CARSI
- 8 BE ONE DES THIRONS
- 13 ALINEA
- 12 BARON DU BOURG

ENSUITE

- 6 CYRIEL D'ATOM
- 15 CANDIDAT D'ORTIGE

## ROQUEPINE

le 1er de la sélection  
en base pour vos  
jeux en champ réduit



- 13 ALINEA
- 15 CANDIDAT D'ORTIGE
- 7 DIGNE ET DROIT
- 4 AS DE GODISSON
- 12 BARON DU BOURG
- 6 CYRIEL D'ATOM
- 16 CARLO DE CARSI
- 9 SHOWMAR

ENSUITE

- 11 BRASIL DE BAILLY
- 8 BE ONE DES THIRONS

Base : 7

Base : 9

Base : 13

## Emilie RONDEAU Outsiders Préférés

- 15 CANDIDAT D'ORTIGE
- 2 AMOUR ORAGEUX

## Gérald PROUST Outsiders Préférés

- 5 BALZAC DE SOUVIGNE
- 11 BRASIL DE BAILLY

## Florence BOURDON Outsiders Préférés

- 8 BE ONE DES THIRONS
- 14 BARAKA DE BOUGY

## Synthèse (Sans Ordre) : 13-9-7-15-2-5-11-8-14

CONSEILS DE JEUX PERMANENTS :

**Base** : On peut jouer GAGNANT / PLACE

**Les Outsiders** : à jouer PLACE ou en COUPLE

**Avec la Base**, on peut faire des champs réduits au couplé G/PI,  
au Trio, Tiercé et Multi en 4.

**Avec la Synthèse** : on peut gagner des gros rapports de temps en temps au Quarté et Quinté  
En résumé, on vous aide à gagner plus souvent...dans vos jeux préférés. Bons Jeux à vous !

G. PROUST

## Pierre PESCHET

Vincennes R1

- 207 GRACE DE FAEL
- 607 GONDOLE JENILOU
- 804 CROMY

## S.RONDEAU

Vincennes R1

- 105 BALZAC DE SOUVIGNE
- 305 GUEPARD DE TILLARD
- 513 FIDELITY

## ROQUEPINE

Vincennes R1

- 113 ALINEA
- 403 FRANKLIN PARK
- 508 FERIA DIBAH

# Des idées pour mieux jouer

## **A - En jouant au TOP5 sur internet (Genybet)**

(exemple avec la sélection de Gérard PROUST)

**1er)** Le 1er cheval avec les 8 suivants à 0,10 € (7,00 €)

**2ème)** Le 1er avec les 11 suivants en champ réduit à 0,10 € (coût : 33,00 €)

**3ème)** Sélection de 2 chevaux de base avec les 10 suivants en champ réduit à 0,10 €  
(coût : 12,00 €)

**4ème)** 1 jeu de 8 chevaux avec 7 outsiders en combinaison à 0,10 € (coût : 5,60 €)

$$1+2+3+4 = 7,00 + 33,00 + 12,00 + 5,60 = 57,60 \text{ €}$$

## **B - En jouant au QUATRO sur internet (Genybet)**

**1er)** Le 1er cheval avec 13 autres à 0,10 € (coût : 22,00 €)

**2ème)** Le 2ème cheval avec 11 autres à 0,10 € (coût : 12,00 €)

$$22,00 + 12,00 = 34,00 \text{ €}$$

Bons jeux à tous

G. PROUST

# R1 – VINCENNES

## NOS PRONOS PAR ORDRE DE PRÉFÉRENCE :

**1ère course : COURSE DU QUINTE**

**2ème course : 8-7-9-1-6-4**

**3ème course : 5-8-11-10-1-2-9-6**

**4ème course : 11-7-5-10-8-6-3-12**

**5ème course : 13-11-14-5-2-10-9-8 + 6**

**6ème course : 7-4-3-6-2**

**7ème course : 1-7-3-11-4-9-10-8 + 12**

**8ème course : 6-4-14-15-11-8-13-12 + 2**

### Conseils de jeu :

Les 2 premiers à jouer placé  
Les 4 premiers en couplé  
Gagnant/Placé

**Sélection du jour : 109 SHOWMAR**

**Nos Bases Préférées : le 1er du prono (pour les champs réduits)**

**Pour pimenter les rapports : 311-310-301-407-505-502-703-711-814-815**

## Report conseillé :

**109 SHOWMAR GP**

Report de 1/2 sur

**411 FIRE CRACKER GP**

## **CONSEILS DE JEUX PERMANENTS AU QUINTE+ :**

**Jeux simples :** Mes 2 premiers en placé 10 euros dans toutes les courses.

**Couplés :** Mes 4 premiers en Gagnant/Placé

**Trios, Tiercés et Multi en 4 :** Champ réduit du 1er avec les 7 suivants.

**Quarté et Quintés + :** Mes 7 ou 8 premiers selon vos moyens. (Flexi)

Mes 2 ou 3 premiers en base avec les 4e, 5e, 6e, 7e, 8e et 9e de la sélection fonction du nombre de partants.

**Les Multis en 5, 6 et 7 chevaux peuvent être joués plusieurs fois :** Ils peuvent être joués en champ réduit avec 1, 2, 3, 4, 5 ou 6 bases (etc).



# R2 - FONTAINEBLEAU

## NOS PRONOS PAR ORDRE DE PRÉFÉRENCE :

1ère course : 2-6-3-1

2ème course : 2-1-6-3

3ème course : 9-5-11-4-6-1-7

4ème course : 5-8-4-9-1-12-3

5ème course : 6-3-5-7-9-1

6ème course : 10-2-8-11-6-4-7

7ème course : 3-2-7-1-8-9

8ème course : 3-5-6-7-12-2-11

Conseils de jeu :  
Les 2 premiers à jouer placé  
Les 4 premiers en couplé  
Gagnant/Placé

**Sélection du jour : 610 LE HOYO**

**Nos Bases Préférées : le 1er du prono (pour les champs réduits)**

**Pour pimenter les rapports : 101 – 202 – 311 – 409 – 507 – 707 - 803**

**Report conseillé :**  
**409 SCOTTISH GP**  
Report de 1/2 sur  
**610 LE HOYO GP**

## CONSEILS DE JEUX PERMANENTS AU QUINTE+ :

**Jeux simples :** Mes 2 premiers en placé 10 euros dans toutes les courses .

**Couplés :** Mes 4 premiers en Gagnant/Placé

**Trios, Tiercés et Multi en 4 :** Champ réduit du 1er avec les 7 suivants.

**Quarté et Quintés + :** Mes 7 ou 8 premiers selon vos moyens. (Flexi)

Mes 2 ou 3 premiers en base avec les 4e, 5e, 6e, 7e, 8e et 9e de la sélection fonction du nombre de partants.

**Les Multis en 5, 6 et 7 chevaux peuvent être joués plusieurs fois :** Ils peuvent être jouer en champ réduit avec 1, 2, 3, 4, 5 ou 6 bases (etc).

# **Programme**

## **des 2 Réunions sélectionnées**

**+**

**TROT**

Classements forme, théorique, distance et parcours

**GALOP**

Classements forme, théorique et parcours

**Une mine d'or pour découvrir des outsiders à belle cote  
ou éliminer les non chances**





**Course N°6 == PRIX DE TAVERNY == 16H45 Couplé, Trio, 2sur4, Multi**

66.000 Euros - Attelé, femelles. - Course Européenne, 2.700 mètres (G.P.)

Pour pouliches de 3 ans, ayant gagné au moins 10.000 mais pas 85.000. Sont seules admises à participer à cette épreuve les pouliches n'ayant pas, dans les 12 mois précédant la

Propriétaires	Ec	N°	Chevaux	S	A	Jockey	Dist	Fer	Entraîneurs	Rdk	Gains	Performances
M Johannes F.M. WESTGEEST		<b>1</b>	<b>JONAH VREDEBEST</b>	F	3	EBBINGE R.	2700		ENGWERDA J.	<b>1'14"4</b>	23955	2a 2a 1a 2a (18) 3a 2a 1a
Scuderia Sant EUSEBIO SNC	1	<b>2</b>	<b>ASIA THREE</b>	F	3	GELORMINI G.	2700		BARELLI F.	<b>1'14"3</b>	30120	1a 1a 1a 2a 2a 2a 3a 2a 2a (18) Da 3a 3a
M Philippe ALLAIRE		<b>3</b>	<b>GO ALONG</b>	F	3	BARRIER A.	2700		ALLAIRE PH.	<b>1'15"3</b>	46490	5a 3a Da 1a Da Da 1a Da (18) Dm Da Da 3a
M Etienne DESMET		<b>4</b>	<b>GIULETTA JET</b>	F	3	OUVRIE F.	2700		NISKANEN J.	<b>1'14"4</b>	66520	6a 4a 2a 1a 4a 3a 1a Da 6a (18) 1a
Scuderia Sant EUSEBIO SNC	1	<b>5</b>	<b>ANITA ROC</b>	F	3	ROCCA F.	2700		BARELLI F.	<b>1'13"9</b>	79500	Aa Da 10a 5a Aa 8a (18) 3a 3a Aa 1a 1a Aa
M Yves Marie HOUSSIN		<b>6</b>	<b>GEMME DE BUSSET</b>	F	3	LEBOURGEOIS Y.	2700		ALLAIRE PH.	<b>1'14"4</b>	80940	5a 5a 4a 3a 5a 5a (18) 3a 2a 1a 3a Da 3a
Ecurie Louis BAUDRON		<b>7</b>	<b>GONDOLE JENILOU</b>	F	3	BAUDRON L.	2700		BAUDRON (S) L.	<b>1'14"6</b>	82720	1a 1a 3a 1a 1a 1a (18) Da
M Franck COMBOT		<b>8</b>	<b>GAIA DU PONT</b>	F	3	COMBOT F.	2700		COMBOT F.	<b>1'16"1</b>	83530	3m 7a 5m Da 1m 1m Da Da 5a 8m Da 5m

course, été classées, au trot attelé, 1ère d'une

**Course N°7 == PRIX DE MEHUN SUR YEVRE == 17H20 Couplé, Trio, 2sur4, Multi**

50.000 Euros - Attelé, mâles. - Course Européenne, Course B, Départ à l'Autostart, 2.100 mètres (G.P)

Pour chevaux entiers et hongres de 5 et 6 ans, ayant gagné au moins 35.000 mais pas 145.000. Sont seuls admis à participer à cette épreuve les chevaux n'ayant pas, dans les 12 mois précédant la course, été classés, au trot attelé,

Propriétaires	Ec	N°	Chevaux	S	A	Jockey	Dist	Fer	Entraîneurs	Rdk	Gains	Performances
Ecurie TURBO		<b>1</b>	<b>EMPHASIS TURBO</b>	M	5	NIVARD F.	2100		BILLARD PH.	<b>1'11"2</b>	135910	Da 2a 2a 2a Da 6a 6a 3a 6a 3a (18) 6a 7a
JPB BUILDING BVBA		<b>2</b>	<b>FAROUK B.R.</b>	M	6	GELORMINI G.	2100	<b>D4</b>	CORBANIE J.	<b>1'12"8</b>	91648	1a 4a 0a 9a 2a (18) 1a 3a 2a 5a 6a 5a 0a
M Johannes F.M. WESTGEEST		<b>3</b>	<b>URBANIO</b>	M	6	OUVRIE F.	2100	<b>D4</b>	BILLARD PH.	<b>1'12"1</b>	142703	5a 1a 0a 3a 1a 3a 1a Da 3a 7a 4a (18) Da
M Nicolas ROUSSEL		<b>4</b>	<b>EMPIRE CITY</b>	M	5	ROUSSEL N.	2100	<b>D4</b>	ROUSSEL N.	<b>1'11"8</b>	143530	1a 7a 6a 6a Da Da 1a 1a 5a 5a 7a (18) 8a
M Anthony MUIDEBLED		<b>5</b>	<b>EKIANGO DE NILE</b>	H	5	MUIDEBLED A.	2100		MUIDEBLED A.	<b>1'12"9</b>	131710	2a 5a 9a 1a 2a 4a 3a (18) 3a 3a 4a 6a 5a
Ecurie Philippe GAILLARD		<b>6</b>	<b>DIOCLES</b>	M	6	ABRIVARD M.	2100	<b>D4</b>	GAILLARD PH.	<b>1'12"9</b>	139500	4a Da 5a Da 0a Da 4a Da Da 1a 3a (18) 4a
Scuderia MISTERO		<b>7</b>	<b>VALZER DI POGGIO</b>	M	5	ABRIVARD A.	2100		BAZIRE J.M.	<b>1'12"7</b>	95240	2a 1a 3a Da 3a (18) 3a 1a 3a Aa 1a 3a 2a
M Bernard FAVREL		<b>8</b>	<b>DENICHEUR DU VIF</b>	H	6	THOMAS A.	2100	<b>D4</b>	THOMAS A.	<b>1'11"8</b>	143850	4a 2a 0a 1a 0a 3a 3a 2a 7a 1a 2a 1a
Mme Assunta D'ALESSANDRO		<b>9</b>	<b>VICTOR CHUC SM</b>	M	5	MINOPOLI F.	2100	<b>Da</b>	MINOPOLI S.	<b>1'11"7</b>	132098	1a 5a 4a 1a 2a 3a 4a 4a 4a 2a 2a 5a
M Jacky LUSSEAU		<b>10</b>	<b>VLAD DEL RONCO</b>	M	5	ABRIVARD L. CL.	2100	<b>D4</b>	ABRIVARD L.C.L.	<b>1'12"5</b>	86442	9a 4a 0a 1a 5a 1a 1a 2a 1a (18) 2a 0a 9a
Scuderia GUIDA EDOARDO		<b>11</b>	<b>VINCENT FERMO</b>	H	5	GUZZINATI A.	2100	<b>Da</b>	BARONCINI M.	<b>1'12"2</b>	64114	1a 2a Aa 1a 1a 1a Aa Aa 2a 1a Aa Aa
Scuderia SCOPECE GIUSEPPINA		<b>12</b>	<b>VOLVER AS</b>	H	5	LEBOURGEOIS Y.	2100	<b>D4</b>	BILLARD PH.	<b>1'13"0</b>	37276	6a 3a 1a 7a Da 4a Aa 2a Aa (18) 1a 5a 1a
M Yannick DESMET		<b>13</b>	<b>KARTOON</b>	M	5	VERCRUYSSÉ P.	2100		DESMET Y.	<b>1'14"3</b>	37447	1a 8a 5a 4a 7a 2a Da 3a Da (18) 7a 5a 4a

**Course N°8 == PRIX GASTON ROUSSEL == 17H55 Couplé, Trio, 2sur4, Multi**

46.000 Euros - Monté. - Course D, App. Lads Jockeys, 2.850 mètres (G.P.)

Pour 7 à 10 ans inclus, n'ayant pas gagné 305.000. - Recul de 25 m. à 156.000. Poids minimum (voir Conditions Générales).

Propriétaires	Ec	N°	Chevaux	S	A	Jockey	Dist	Fer	Entraîneurs	Rdk	Gains	Performances
M David GENOT		<b>1</b>	<b>ASIONA CASH</b>	F	9	CALLICO MLLE C.	2850		LETELLIER Y.	<b>1'13"6</b>	126920	Da Da 9a 6m 9m 5m Dm 0a Dm 3m 2m Da
Ecurie Damien BONNE		<b>2</b>	<b>CADET</b>	H	7	GILBERT Max.	2850		BONNE D.	<b>1'12"3</b>	148060	Dm 2m 4m 3m 0m Da 8a 0a Da Da (18) 6m Da
M François LEMOINE		<b>3</b>	<b>AURASI DREAM</b>	H	9	FERREIRA J. D.	2850	<b>Dp</b>	LEMOINE MLLE A.	<b>1'13"6</b>	152040	4m 5a 3m 3m 8a 4a Da 2m 4m 4m 8a 9a
M Armand TURQUET-LEPREUX		<b>4</b>	<b>CROMY</b>	H	7	DARBORD MLLE M.	2875	<b>D4</b>	LE BELLER T.	<b>1'13"2</b>	213240	3a 3a 4a 7a Da 3a 1a 5a Da 6a Da 2a
M Bernard PITON		<b>5</b>	<b>CAPOVAL DE BRY</b>	H	7	PLANCHENAU MLLE L.	2875		PITON B.	<b>1'12"5</b>	220460	Da Da Da 6m Dm Dm 0m 6m 6m (18) 2m 7m 4
M Karl RUBIN		<b>6</b>	<b>CAMBO MAJYC</b>	H	7	TIJOU M.	2875	<b>D4</b>	ABRIVARD L.C.L.	<b>1'12"3</b>	250130	3m Dm 3m Dm 3m Dm 1m (18) 1m 5m 2m 1m
M Gérard RAHAULT		<b>7</b>	<b>AL CAPONE</b>	H	9	BORT MLLE M.	2875		RAHAULT G.	<b>1'12"8</b>	252250	6a 7a 5m 0a 8a 0a 8a 0a 0a (18) 9a 7a 7a
M Pierre Yves ROCHARD		<b>8</b>	<b>ARGAN DU LOULAY</b>	H	9	PEAN M.	2875	<b>D4</b>	ROCHARD P.Y.	<b>1'13"5</b>	252370	5m 1m 7m 1m 2m (18) 2m 2m 4m 0a (17) Dm C
M Christian GERMAIN		<b>9</b>	<b>BARAKA DE LOU</b>	F	8	ZYDLOWSKI Mlle C.	2875	<b>D4</b>	DOLLION A.	<b>1'11"7</b>	263640	Dm 0a 4m 0a 2m 0a 0m 0a (18) 3m 2m 2m 2m
M Gérard GAUTIER		<b>10</b>	<b>VESUVE D'ENFER</b>	H	10	THIEULENT P.	2875	<b>D4</b>	DELACOUR G.	<b>1'13"3</b>	266820	8m 3m 7m 6m 5m 8m 8m (18) 5m 9m 6m 3m 3
M Jean Yves LE MAUX		<b>11</b>	<b>BETTINA DE TILLARD</b>	F	8	VOISIN A.	2875		POPOT J.F.	<b>1'13"0</b>	271700	7a 0a Dm 7a 4m 7a 5m 3m (18) 3m Dm 8a 3a
Ecurie BOIS DOUFRAY		<b>12</b>	<b>BREEDER'S CUP</b>	F	8	TREBUTIN MLLE L.	2875	<b>D4</b>	BELLOCHE P.	<b>1'12"5</b>	277730	Da 7a 5m Da 4m 0m 1m 2m Da (18) 0a 6a 0a
Ecurie LUCK		<b>13</b>	<b>BORA BORA JIEL</b>	F	8	BAZIRE MLLE M.	2875		DERSOIR J.L.	<b>1'13"0</b>	285750	7m 1m Da Da Da Da 0a Da Da (18) 7a 0a Da
M Joël VAN EECKHAUTE		<b>14</b>	<b>BUTCH CASSIDY</b>	H	8	CONDETTE J.	2875	<b>Dp</b>	VAN EECKHAUTE J.	<b>1'12"9</b>	286370	Da 6m Dm 3m 3m 0a (18) Dm 8m 0m 0a 1m Df
Ecurie Pascal GESLIN		<b>15</b>	<b>BARRY DE COURTISON</b>	H	8	JUBLOT L.	2875	<b>D4</b>	GESLIN P.A.	<b>1'12"4</b>	298500	Da 5m 6m Dm 4m 6m Dm 5m 9m 3m (18) 2m 4
M Franck Gilles LONGEPEE		<b>16</b>	<b>BRAINSTORM</b>	M	8	GUERINEAU F.	2875		BOISMARTEL F.	<b>1'12"0</b>	303380	8m 3m 4m 3m 7m 8m 0m 0m (18) 3m 5m 0a 2f

**Q+.PRIX BERNARD LE QUELLEC**

Classement	Forme	Cl	Classement Theorique	Classement Distance	Classement Parcours
9	SHOWMAR (Da)	132	9 SHOWMAR 117	6 CYRIEL D'ATOM 120	12 BARON DU BOURG 118
1	AS BLUE (Dp)	134	6 CYRIEL D'ATOM 120	5 BALZAC DE SOUVIGNE 121	5 BALZAC DE SOUVIGNE 121
12	BARON DU BOURG (Dp)	134	5 BALZAC DE SOUVIGNE 121	11 BRASIL DE BAILLY 126	3 CHIRICAHUA 122
13	ALINEA (D4)	135	7 DIGNE ET DROIT 126	12 BARON DU BOURG 127	16 CARLO DE CARSI 122
7	DIGNE ET DROIT	136	11 BRASIL DE BAILLY 126	15 CANDIDAT D'ORTIGE 129	14 BARAKA DE BOUGY 126
10	VALSEME (D4)	138	12 BARON DU BOURG 127	1 AS BLUE 131	6 CYRIEL D'ATOM 126
8	BE ONE DES THIRONS	139	15 CANDIDAT D'ORTIGE 129	8 BE ONE DES THIRONS 132	13 ALINEA 132
3	CHIRICAHUA	139	1 AS BLUE 131	2 AMOUR ORAGEUX 132	1 AS BLUE 134
6	CYRIEL D'ATOM	144	8 BE ONE DES THIRONS 132	10 VALSEME 134	15 CANDIDAT D'ORTIGE 135
5	BALZAC DE SOUVIGNE	158	2 AMOUR ORAGEUX 132	13 ALINEA 135	7 DIGNE ET DROIT 136
11	BRASIL DE BAILLY (D4)	173	10 VALSEME 134	7 DIGNE ET DROIT 136	2 AMOUR ORAGEUX 137
14	BARAKA DE BOUGY (Da)	178	13 ALINEA 135	14 BARAKA DE BOUGY 136	9 SHOWMAR 139
15	CANDIDAT D'ORTIGE (D4)	Nc	4 AS DE GODISSON 136	16 CARLO DE CARSI 138	11 BRASIL DE BAILLY 139
16	CARLO DE CARSI (D4)	Nc	14 BARAKA DE BOUGY 136	3 CHIRICAHUA 139	4 AS DE GODISSON 142
2	AMOUR ORAGEUX	Nc	16 CARLO DE CARSI 138	9 SHOWMAR 147	8 BE ONE DES THIRONS Nc.
4	AS DE GODISSON (D4)	Nc	3 CHIRICAHUA 139	4 AS DE GODISSON Nc	10 VALSEME Nc.

**...PRIX DE BAGNERES**

Classement	Forme	Cl	Classement Theorique	Classement Distance	Classement Parcours
8	GARINCHA SPORT	139	8 GARINCHA SPORT 139	8 GARINCHA SPORT 139	8 GARINCHA SPORT 139
6	GRETA DU CHATELET	145	6 GRETA DU CHATELET 145	9 GIANT CASH 146	9 GIANT CASH 147
1	GRANDE AVENUE	148	9 GIANT CASH 146	7 GRACE DE FAEL 153	1 GRANDE AVENUE 164
7	GRACE DE FAEL	150	1 GRANDE AVENUE 148	1 GRANDE AVENUE 156	2 GO GO GIGI 171
9	GIANT CASH	156	7 GRACE DE FAEL 150	5 GABIANO 164	3 GERSHWIN DES VES 175
2	GO GO GIGI	156	5 GABIANO 154	4 GLOIRE ET BEAUTE 167	6 GRETA DU CHATELET 188
3	GERSHWIN DES VES	168	2 GO GO GIGI 156	3 GERSHWIN DES VES 168	5 GABIANO 223
5	GABIANO	Nc	4 GLOIRE ET BEAUTE 167	2 GO GO GIGI 171	4 GLOIRE ET BEAUTE Nc.
4	GLOIRE ET BEAUTE	Nc	3 GERSHWIN DES VES 168	6 GRETA DU CHATELET 188	7 GRACE DE FAEL Nc.

**...PRIX DE BEAUCAIRE**

Classement	Forme	Cl	Classement Theorique	Classement Distance	Classement Parcours
5	GUEPARD DE TILLARD	151	2 GRAAL DUB'S 141	11 GENGIS 158	3 GOOD BOY BROUETS 170
9	GALEO	151	5 GUEPARD DE TILLARD 151	1 GADJO DU TORDOIR 158	4 GENIE DES LUCAS 173
10	GOLF MESLOIS	153	9 GALEO 151	5 GUEPARD DE TILLARD 161	1 GADJO DU TORDOIR 174
8	GREAT ROCK	157	10 GOLF MESLOIS 153	4 GENIE DES LUCAS 167	9 GALEO Nc.
6	GERONIMO FUEGO	158	8 GREAT ROCK 157	2 GRAAL DUB'S 167	10 GOLF MESLOIS Nc.
2	GRAAL DUB'S	161	11 GENGIS 158	7 GITAN DU BOIS 168	8 GREAT ROCK Nc.
4	GENIE DES LUCAS	167	6 GERONIMO FUEGO 158	3 GOOD BOY BROUETS 170	11 GENGIS Nc.
7	GITAN DU BOIS	168	1 GADJO DU TORDOIR 158	6 GERONIMO FUEGO 174	6 GERONIMO FUEGO Nc.
3	GOOD BOY BROUETS	170	7 GITAN DU BOIS 162	10 GOLF MESLOIS 186	2 GRAAL DUB'S Nc.
11	GENGIS	171	4 GENIE DES LUCAS 164	9 GALEO 192	5 GUEPARD DE TILLARD Nc.
1	GADJO DU TORDOIR	Nc	3 GOOD BOY BROUETS 170	8 GREAT ROCK Nc	7 GITAN DU BOIS Nc.

**...PRIX DE GIVORS**

Classement	Forme	Cl	Classement Theorique	Classement Distance	Classement Parcours
5	FRIENDLY BOURBON (Dp)	125	5 FRIENDLY BOURBON 125	5 FRIENDLY BOURBON 125	5 FRIENDLY BOURBON 125
11	FIRE CRACKER (D4)	132	2 FEAR FACTOR 127	10 FREE MAN 127	11 FIRE CRACKER 132
10	FREE MAN (Dp)	139	10 FREE MAN 127	3 FRANKLIN PARK 131	7 FISTON D'AWAGNE 133
12	FABULOUS JET (D4)	139	3 FRANKLIN PARK 131	11 FIRE CRACKER 132	10 FREE MAN 139
6	FRAGONARD DELO (D4)	140	11 FIRE CRACKER 132	7 FISTON D'AWAGNE 133	6 FRAGONARD DELO 140
7	FISTON D'AWAGNE	141	7 FISTON D'AWAGNE 133	12 FABULOUS JET 139	1 FANTOCCINI 142
8	FYNIO DU POMMEREUX (D4)	143	12 FABULOUS JET 139	6 FRAGONARD DELO 140	8 FYNIO DU POMMEREUX 142
2	FEAR FACTOR (Dp)	144	6 FRAGONARD DELO 140	9 FOREVER SPEED 141	2 FEAR FACTOR 143
3	FRANKLIN PARK	147	9 FOREVER SPEED 141	8 FYNIO DU POMMEREUX 142	4 FIDELE ROYAL 144
9	FOREVER SPEED	Nc	1 FANTOCCINI 142	1 FANTOCCINI 142	9 FOREVER SPEED 151
1	FANTOCCINI (Dp)	Nc	8 FYNIO DU POMMEREUX 142	2 FEAR FACTOR 143	12 FABULOUS JET 157
4	FIDELE ROYAL	Nc	4 FIDELE ROYAL 144	4 FIDELE ROYAL 144	3 FRANKLIN PARK Nc.

**...PRIX DE NARBONNE**

Classement	Forme	Cl	Classement Theorique	Classement Distance	Classement Parcours
5	FUSION INTENSE (Dp)	128	5 FUSION INTENSE	13 FIDELITY	13 FIDELITY
13	FIDELITY (Dp)	129	13 FIDELITY	2 FAMILOTE	2 FAMILOTE
2	FAMILOTE	134	2 FAMILOTE	14 FIESTA DU BELVER	14 FIESTA DU BELVER
9	FEE DE BOISNEY (D4)	138	14 FIESTA DU BELVER	10 FINE COLLINE	10 FINE COLLINE
10	FINE COLLINE (Da)	142	9 FEE DE BOISNEY	3 FIRST LADY'S PARIS	3 FIRST LADY'S PARIS
7	FLORA SUEDOISE	143	10 FINE COLLINE	5 FUSION INTENSE	5 FUSION INTENSE
6	FLORA DU POMMEREUX (D4)	144	3 FIRST LADY'S PARIS	9 FEE DE BOISNEY	9 FEE DE BOISNEY
11	FIDELE DU GOUTIER (D4)	152	7 FLORA SUEDOISE	7 FLORA SUEDOISE	11 FIDELE DU GOUTIER
4	FROSTIE LOVE (Dp)	154	6 FLORA DU POMMEREUX	11 FIDELE DU GOUTIER	12 FREGATE ISLAND
12	FREGATE ISLAND (D4)	162	11 FIDELE DU GOUTIER	8 FERIA DIBAH	7 FLORA SUEDOISE
14	FIESTA DU BELVER	Nc	4 FROSTIE LOVE	6 FLORA DU POMMEREUX	8 FERIA DIBAH
3	FIRST LADY'S PARIS	Nc	8 FERIA DIBAH	4 FROSTIE LOVE	6 FLORA DU POMMEREUX
1	FLEKKEFJORD (D4)	Nc	1 FLEKKEFJORD	12 FREGATE ISLAND	4 FROSTIE LOVE
8	FERIA DIBAH (D4)	Nc	12 FREGATE ISLAND	1 FLEKKEFJORD	1 FLEKKEFJORD

**...PRIX DE TAVERNY**

Classement	Forme	Cl	Classement Theorique	Classement Distance	Classement Parcours
7	GONDOLE JENILOU	136	7 GONDOLE JENILOU	7 GONDOLE JENILOU	7 GONDOLE JENILOU
4	GIULETTA JET	138	4 GIULETTA JET	4 GIULETTA JET	4 GIULETTA JET
3	GO ALONG	143	3 GO ALONG	3 GO ALONG	3 GO ALONG
6	GEMME DE BUSSET	148	5 ANITA ROC	6 GEMME DE BUSSET	6 GEMME DE BUSSET
2	ASIA THREE	154	6 GEMME DE BUSSET	8 GAIA DU PONT	8 GAIA DU PONT
1	JONAH VREDEBEST	181	2 ASIA THREE	1 JONAH VREDEBEST	2 ASIA THREE
8	GAIA DU PONT	189	8 GAIA DU PONT	5 ANITA ROC	5 ANITA ROC
5	ANITA ROC	Nc	1 JONAH VREDEBEST	2 ASIA THREE	1 JONAH VREDEBEST

**...PRIX DE MEHUN SUR YEVRE**

Classement	Forme	Cl	Classement Theorique	Classement Distance	Classement Parcours
9	VICTOR CHUC SM (Da)	122	4 EMPIRE CITY	4 EMPIRE CITY	4 EMPIRE CITY
7	VALZER DI POGGIO	126	9 VICTOR CHUC SM	9 VICTOR CHUC SM	1 EMPHASIS TURBO
3	URBANIO (D4)	138	10 VLAD DEL RONCO	10 VLAD DEL RONCO	3 URBANIO
11	VINCENT FERM (Da)	143	7 VALZER DI POGGIO	11 VINCENT FERM	6 DIOCLES
5	EKIANGO DE NILE	144	11 VINCENT FERM	1 EMPHASIS TURBO	8 DENICHEUR DU VIF
8	DENICHEUR DU VIF (D4)	145	1 EMPHASIS TURBO	12 VOLVER AS	5 EKIANGO DE NILE
6	DIOCLES (D4)	145	12 VOLVER AS	7 VALZER DI POGGIO	12 VOLVER AS
10	VLAD DEL RONCO (D4)	146	5 EKIANGO DE NILE	8 DENICHEUR DU VIF	13 KARTOON
2	FAROUK B.R. (D4)	147	8 DENICHEUR DU VIF	3 URBANIO	11 VINCENT FERM
4	EMPIRE CITY (D4)	147	13 KARTOON	5 EKIANGO DE NILE	7 VALZER DI POGGIO
1	EMPHASIS TURBO (D4)	147	3 URBANIO	6 DIOCLES	2 FAROUK B.R.
13	KARTOON	183	6 DIOCLES	2 FAROUK B.R.	9 VICTOR CHUC SM
12	VOLVER AS (D4)	Nc	2 FAROUK B.R.	13 KARTOON	10 VLAD DEL RONCO

**...PRIX GASTON ROUSSEL**

Classement	Forme	Cl	Classement Theorique	Classement Distance	Classement Parcours
2	CADET	132	2 CADET	11 BETTINA DE TILLARD	13 BORA BORA JIEL
13	BORA BORA JIEL	139	11 BETTINA DE TILLARD	13 BORA BORA JIEL	12 BREEDER'S CUP
6	CAMBO MAJYC (D4)	148	16 BRAINSTORM	2 CADET	2 CADET
15	BARRY DE COURTISON (D4)	151	9 BARAKA DE LOU	16 BRAINSTORM	16 BRAINSTORM
8	ARGAN DU LOULAY (D4)	151	13 BORA BORA JIEL	14 BUTCH CASSIDY	15 BARRY DE COURTISON
10	VESUVE D'ENFER (D4)	156	5 CAPORAL DE BRY	1 ASIONA CASH	4 CROMY
4	CROMY (D4)	158	14 BUTCH CASSIDY	12 BREEDER'S CUP	14 BUTCH CASSIDY
9	BARAKA DE LOU (D4)	158	6 CAMBO MAJYC	9 BARAKA DE LOU	3 AURASI DREAM
7	AL CAPONE	160	15 BARRY DE COURTISON	15 BARRY DE COURTISON	11 BETTINA DE TILLARD
11	BETTINA DE TILLARD	162	12 BREEDER'S CUP	8 ARGAN DU LOULAY	8 ARGAN DU LOULAY
1	ASIONA CASH	177	1 ASIONA CASH	4 CROMY	6 CAMBO MAJYC
16	BRAINSTORM	Nc	8 ARGAN DU LOULAY	6 CAMBO MAJYC	5 CAPORAL DE BRY
3	AURASI DREAM (Dp)	Nc	4 CROMY	3 AURASI DREAM	7 AL CAPONE
14	BUTCH CASSIDY (Dp)	Nc	3 AURASI DREAM	7 AL CAPONE	1 ASIONA CASH
5	CAPORAL DE BRY	Nc	7 AL CAPONE	10 VESUVE D'ENFER	9 BARAKA DE LOU
12	BREEDER'S CUP (D4)	Nc	10 VESUVE D'ENFER	5 CAPORAL DE BRY	10 VESUVE D'ENFER

# FONTAINEBLEAU le 19/09/2019

## Course 1 == PRIX DES ALISIERS == ( 23000 Euros - Plat - A Réclamer - 2 ans - 1200 mètres, Ligne Droite ) Couplé Ordre, Trio Ordre

11500 4600 3450 2300 1150. A RECLAMER , PLAT, 1.200 mètres, Ligne DROITE.- Pour poulains entiers, hongres et pouliches de 2 ans, mis à réclamer pour 18.000, 22.000 ou 26.000. Poids : 56 k. Les chevaux mis à réclamer pour 22.000 porteront 1 k. 1/2 pour 26.000, 3 k. En outre, les chevaux ayant, depuis le 1er avril 2019 inclus, reçu une allocation de 10.000 porteront 2 k. plusieurs allocations de 10.000, 4 k.

Propriétaires	Ec	N°	Chevaux	S	A	Jockey	Pds	CD	Entraîneurs	Recl	Gains	Performances
FELIPE HINOJOSA		<b>1</b>	<b>TACIO (GB)</b>	M	2	GUTIERREZ VAL A.	59	1	LAFFON-PARIAS C.	26000		6p
JEAN-JACQUES BOUTIN		<b>2</b>	<b>CRISTAL MARVELOUS</b>	F	2	PACAUT MLLE C.	56	3	BOUTIN (S) M.	22000	28950	3p 1p 2p 4p 3p 2p 4p 5p
ROB. COLLET (S)		<b>3</b>	<b>SPINNING MIST (GB)(X)</b>	F	2	BARZALONA M.	56	7	PHELIPPON J.	22000	16950	1p 1p 5p 9p 10p
GERARD DUFIT		<b>4</b>	<b>AUTUMNAL</b>	F	2	BOCHE D.	56	6	GADBIN (S) L.	22000	5000	1p 9p 9p
LH		<b>5</b>	<b>ZO LANE</b>	F	2	GUYON M.	56	4	ROSSI F.	22000	6000	13p 10p 3p 3p
MME THERESA MARNANE		<b>6</b>	<b>SKIP THE QUEUE (IRE)(X)</b>	M	2	HAMELIN A.	56	2	PALUSSIÈRE M.	18000	23210	3p 8p 2p 2p 4p 5p 3p 4p 2p 5p
ALAIN CHOPARD		<b>7</b>	<b>ASTRALE CHOPE</b>	F	2	FOREST M.	54,5	5	DE MONTZEY O.	18000	13190	6p 7p 1p 3p 9p

## Course 2 == PRIX BARON DE LA ROCHETTE == ( 18000 Euros - Plat - Maiden - 3 ans - 2600 mètres, Corde à gauche ) Couplé Ordre, Trio Ordre

9000 3600 2700 1800 900. COURSE A CONDITIONS , PLAT, 2.600 mètres, corde à GAUCHE.- Pour poulains entiers et hongres de 3 ans, n'étant pas de race Pur Sang, nés et élevés en France, n'ayant jamais gagné. Poids : 64 k. Les poulains n'ayant jamais couru recevront 2 k. Les remises de poids prévues par l'Article 104 du Code des Courses au Galop ne sont pas applicables dans ce prix.

Propriétaires	Ec	N°	Chevaux	S	A	Jockey	Pds	CD	Entraîneurs	Recl	Gains	Performances
LOUIS COUETAUDIER		<b>1</b>	<b>GOSPEL D'ALENE (AQ)(X)</b>	H	3	BACHELOT T.	64	2	LEENDERS (S) E&G.		2300	4p 5p
JEAN-JACQUES KAUTZMANN		<b>2</b>	<b>GABIN DU RIED (AQ)</b>	H	3	BOUDOT PC.	64	4	PARIZE J.	4600		2p 7p 2p 7p
THOMAS LEBARON		<b>3</b>	<b>GOLLIATH (AQ)</b>	H	3	MEME B.	64	5	BERTRAN DE BALANDA (S) J.	1075		5p 5p
WALTER B. CONNORS		<b>4</b>	<b>GUARDAMAR (AQ)</b>	H	3	ROUSSEL A.	62	6	PACAUT MLLE AS.			Inédit
Ec. CENTRALE		<b>5</b>	<b>GERYVILLE (AQ)</b>	H	3	SCHMIDLIN R.	62	1	COTTIN (S) FM.			Inédit
YVES LONGEPE		<b>6</b>	<b>GYALCO (AQ)</b>	H	3	GUYON M.	62	3	VIEL L.			Inédit

## Course 3 == PRIX DES PEUPLIERS == ( 16000 Euros - Plat - 4 ans et Plus - 1200 mètres, Ligne Droite ) Couplé, Trio, 2sur4, Multi

8000 3200 2400 1600 800. A RECLAMER , PLAT, 1.200 mètres, Ligne DROITE.- Pour chevaux entiers, hongres et juments de 4 ans et au-dessus, ayant une valeur Handicap égale ou inférieure à 34 k. et mis à réclamer pour 8.000, 10.000 ou 12.000. Poids : 56 k. Les chevaux mis à réclamer pour 10.000 porteront 1 k. 1/2 pour 12.000, 3 k. En outre, les chevaux ayant, depuis le 1er avril 2019 inclus, reçu une allocation de 7.000 porteront 2 k. plusieurs allocations de 7.000, 4 k.

Propriétaires	Ec	N°	Chevaux	S	A	Jockey	Pds	CD	Entraîneurs	Recl	Gains	Performances
Ec. ROGIER		<b>1</b>	<b>CHEF OUI CHEF(X)</b>	H	9	GARAU S.	60	13	BOUTIN (S) M.	8000	233515	14p 7p 3p 5p 2p 1p 2p 3p 4p 2p 4p 1p
MLLE LAURENCE BAUDOIN		<b>2</b>	<b>WONDER BOY(X)</b>	H	4	BOUDOT PC.	59	5	CHEVALIER S.	12000	18430	7p 10p 8p 13p 6p 1p 3p 3p (18) 0p 4p 8p 6p
DAVID HADDRELL		<b>3</b>	<b>THE GATES OF DAWN</b>	H	4	HAMELIN A.	59	10	VAN DEN TROOST T.	12000	29094	10p 14p 5p 13p 8p (18) 16p 3p 8p 14p 6p 1p 5p
PAUL RICHARD		<b>4</b>	<b>CLOUD EIGHT (IRE)(X)</b>	H	4	GUYON M.	59	8	MONFORT (S) P&F.	12000	44583	1p 11p 9p 3p 14p 13p 2p 3p 7p (18) 6p 1p 4p
GUIDO-WERNER-HERMANN SCHMITT		<b>5</b>	<b>KOUTSOUNAKOS (GB)(X)</b>	H	4	SANTIAGO MLLE D.	59	9	HOFER MAR.	12000	83840	4p 3p 2p 14p 5p 13p 11p 6p 3p 4p 13p 8p
DIEGO FERNANDEZ-ORTEGA		<b>6</b>	<b>XENOPHANES (IRE)</b>	H	9	PACAUT MLLE C.	58	7	BOUTIN (S) M.	8000	185370	7p 6p 5p 4p 12p 1p 2p 12p 3p 12p 7p (18) 0p
ULRICH LANGENBACH		<b>7</b>	<b>MOUNIRCHOP</b>	H	5	CHESNEAU A.	57,5	4	KLEINKORRES A.	10000	48000	2p 3p 14p 12p 13p 5p 10p 9p 3p 3p (18) 11p 1C
PHILIPPE LARROUDE		<b>8</b>	<b>MANGOUNI(X)</b>	H	7	POUCHIN A.	57,5	12	BAURELLE J. M.	10000	88425	(18) 7p 3p 0p 8p 0p 6p 0p (17) 0p 0p 8p 0p
STALL ALLEGRA GR		<b>9</b>	<b>AMADEUS WOLFE TONE (IRE)(X)</b>	H	10	COUTIER A.	57,5	6	FEY MLLE C.	10000	274683	2p 3p 1p 8p 1p 6p 13p 6p 11p 5p 3p 7p
WILLY VAN DER AUWERA		<b>10</b>	<b>ACRUX (GB)</b>	H	6	JACOBS MME F.	57,5	3	LEBLANC P.	10000	44962	8p 7p 9p 1p (18) 5p 11p 6p 2p 1p 3p 3p 3p
MME MARIELLE CARON SAADIA		<b>11</b>	<b>SHAMS BRAZILERO (IRE)</b>	M	5	BAILS MLLE L.	56	2	MARCIALIS A.	8000	39000	9p 2p (18) 0p 1p (17) 5p 2p 2p 0p 4p 2p 3p 4p
GERARD MIMOUNI		<b>12</b>	<b>KOSSOUF</b>	H	4	TRULLIER T.	56	11	LE DREN DOLEUZE R.	8000	6000	10p 8p 2p 8p 16p 3p 4p (18) 0p 0p
PATRICK SEBAOUN (CZ)		<b>13</b>	<b>NIMO</b>	H	6	MAILLOT S.	56	1	MICHAL J.	8000	56280	8p 14p (18) 0p 0p 0p 0p (17) 5p 4p 0p 9p 7p 8p

## Course 4 == PRIX DE LA CHAPELLE-LA-REINE == ( 21000 Euros - Plat - Handicap - 5 ans et Plus - 2600 mètres, Corde à gauche - Ref: +33 ) Couplé, Trio, 2sur4, Multi

10500 4200 3150 2100 1050. HANDICAP CATEG DIVISE, Réf. +330 , PLAT, 2.600 mètres, corde à GAUCHE.- Pour chevaux entiers, hongres et juments de 5 ans et au-dessus. Seront qualifiés dans cette épreuve, les chevaux auxquels le handicapeur aura attribué une valeur égale ou inférieure à 27 k. La référence de cette épreuve sera éventuellement remontée à la déclaration des partants probables, afin que le poids le plus élevé soit fixé à 60 k.

Propriétaires	Ec	N°	Chevaux	S	A	Jockey	Pds	CD	Entraîneurs	Recl	Gains	Performances
JEROME BOURGEAIS		<b>1</b>	<b>EASILLY</b>	F	6	MAILLOT S.	60	5	BOURGEAIS J.	50100		5p 3p 4p 9p 2p 6p 12p 6p 8p (18) 1p 5p 7p
P.PHILIPPEAU/STRAUS/MINTON/DUNN		<b>2</b>	<b>PANTOMIME (IRE)(X)</b>	F	7	DUPORTE MLLE A.	58,5	3	RARICK MME G.	27917		8p 6p 9p 8p 1p 6p 2p 6p 4p 3p 7p 10p
Ec. FORET JAUNE		<b>3</b>	<b>TEMPLE BOY(X)</b>	H	7	GUYON M.	58	2	PHELIPPON J.	150065		4p 5p 6p 12p 5p 15p 3p 2p 6p 4p 6p (18) 5p
MME HENRI DEVIN		<b>4</b>	<b>ZARON(X)</b>	H	5	ROUSSEL A.	58	9	BRASME M.	17825		1p Ap 7p 2p 5p 6p 11p 10p (18) 3p 1p
PIERRE CORNOU		<b>5</b>	<b>BODUON</b>	H	5	BOUDOT PC.	57,5	1	MONFORT E.	36075		2p 1p 1p 1p 7p 10p 7p (18) 9p 3p 2p 1p 6p
JEAN-FRANCOIS VLACIC		<b>6</b>	<b>JULIETTA STAR(X)</b>	F	7	ANDROUIN M.	57	10	TAUPIN G.	54700		1p 8p 7p 5p 1p (18) 0p 4p 0p 8p (17) 7p 9p 0p
PHILIPPE DESPLACES		<b>7</b>	<b>MEJAEN</b>	H	7	SANTIAGO MLLE D.	57	13	MARTINON C.	85625		8p 3p 5p 7p 9p 8p 9p 1p 8p 6p 13p 9p
MME ANNY-FRANCE CROZE		<b>8</b>	<b>FORTUNE DE FLANDRE</b>	F	7	VELON MLLE M.	56	12	DECOUZ (S) P.	86475		7p 1p 4p 2p 9p 3p 4p 2p (18) 2p 1p 2p 4p
DAMIEN DUGLAS		<b>9</b>	<b>SCOTTISH SUN(X)</b>	F	6	BACHELOT T.	56	7	BOUTIN (S) C.	92110		3p 6p 1p 6p 5p 4p Ah 6h 5p 11p 3h (18) 10h
ROB. COLLET (S)		<b>10</b>	<b>QUEEN'S OF MARSHAL</b>	F	5	LEMAITRE A.	56	6	COLLET (S) ROB.	100475		5p 6p 6p 3p 9p 9p 13p 15p 1p 1p 4p (18) 3p
BERNARD RECHER		<b>11</b>	<b>POWERMAN (GER)</b>	H	9	CRASTUS A.	56	11	RECHER B.	116380		5p 4p 4p 11p 2p 1p Ap 14p (18) 8p 12p 7p 8p
STALL BLAUER DIAMANT		<b>12</b>	<b>PRIME PROJECT (GER)</b>	H	5	CHESNEAU A.	56	4	GEISLER G.	15850		2p 5p 13p 9p 7p 5p (18) 3p 1p 6p 9p 8p 1p
JEAN-PIERRE CORDONNIER		<b>13</b>	<b>HUMBABA D'AGROSTIS</b>	H	5	SPEICHER T.	55,5	8	CORDONNIER JP.	12630		13p 6p 4p 2p (18) 11p 14p 0p 6p 4p 7p 4p 1p

## Course 5 == PRIX JEAN GILLOIS == ( 18000 Euros - Plat - Maiden - 3 ans - 2600 mètres, Corde à gauche ) Couplé, Trio

9000 3600 2700 1800 900. COURSE A CONDITIONS , PLAT, 2.600 mètres, corde à GAUCHE.- Pour pouliches de 3 ans, inscrites au Stud-book A.Q.P.S., nées et élevées en France, n'ayant jamais gagné. Poids : 64 k. Les pouliches n'ayant jamais couru recevront 2 k. Les remises de poids prévues par l'Article 104 du Code des Courses au Galop ne sont pas applicables dans ce prix.

Propriétaires	Ec	N°	Chevaux	S	A	Jockey	Pds	CD	Entraîneurs	Recl	Gains	Performances
MME MARIE-JOSE CORBIN		<b>1</b>	<b>GRACIEUSE D'ANGE (AQ)</b>	F	3	EON MLLE M.	64	5	COUETIL (S) A.		1900	2p
THIERRY CYPRES		<b>2</b>	<b>GADELOUPE (AQ)(X)</b>	F	3	DELANLANDE M.	64	9	ROSA MME A.			6p 13p
FRANCK DELIBEROS		<b>3</b>	<b>GALAXICE (AQ)</b>	F	3	ANDROUIN M.	64	2	COUETIL (S) A.	3000		2p
Ec. PERFORMER'S/AS. PACAULT(S)		<b>4</b>	<b>GLORIOLA MANS (AQ)</b>	F	3	VERON F.	64	4	PACAUT MLLE AS.	525		7p 5p
Ec. MADAME LYNNE MACLENNAN		<b>5</b>	<b>GUILI GUILI (AQ)</b>	F	3	ROUSSEL A.	64	1	LACOMBE A.	2700		3p
HARAS DU GRAND CHESNAIE		<b>6</b>	<b>GERLINE (AQ)</b>	F	3	BACHELOT T.	64	6	PLANQUE (S) J.	3200		2p
A. RAMET (S)		<b>7</b>	<b>GHOST MASTER (AQ)</b>	F	3	HUBERT B.	64	7	RAMET (S) A.	2250		3p
Ec. MAGNIEN		<b>8</b>	<b>GASCONNE (AQ)</b>	F	3	BOUDOT PC.	62	8	LEENDERS (S) E&G.			Inédit
T. LEMOINE/L. VIEL(S)		<b>9</b>	<b>GITANE DU GOUET (AQ)</b>	F	3	GUYON M.	62	3	VIEL L.			Inédit

**Course 6 == PRIX DU COMITE DEPARTEMENTAL DU TOURISME DE SEINE-ET-MARNE == ( 23000 Euros - Plat - Handicap - 3 ans - 3000 mètres, Corde à gauche - Ref: +27 ) Couplé, Trio, 2sur4, Multi**

11500 4600 3450 2300 1150. HANDICAP, Réf. +270 , PLAT, 3.000 mètres, corde à GAUCHE.- Pour poulains entiers, hongres et pouliches de3 ans .La référence applicable dans ce Handicap sera +27.La référence de cette épreuve sera éventuellement remontée à la déclaration des partants probables, afin que le poids le plus élevé soit fixé à 60 k.

Propriétaires	Ec	N°	Chevaux	S	A	Jockey	Pds	CD	Entraîneurs	Recl	Gains	Performances
CLAUDIO MARZOCCO		<b>1</b>	<b>MACWAY(X)</b>	H	3	LEMAITRE A.	62,5	4	HEAD (S) F.		15750	6p 9p 1p 4p (18) 17p
JABER ABDULLAH		<b>2</b>	<b>INSHALLAH QUEEN (GB)(X)</b>	F	3	MADAMET A.	61,5	8	O'NEILL (S) E.		19400	2p 1p 5p 1p (18) 5p
CHRISTOPH M. HOLSCHBACH		<b>3</b>	<b>GLORIOUS SKY(X)</b>	F	3	BACHELOT T.	59,5	7	BLUME H. A.		37660	1p 12p 1p 4p 14p 6p 14p 5p 3p (18) 1p 10p 4p
G.DESLANDESHARAS DES SABLONNETS		<b>4</b>	<b>VILLA SESIMBRA</b>	F	3	BUYON M.	59,5	5	LIBAUD (S) E.		13920	2p 2p 7p 4p 2p 2p
PIERRE LEJOP		<b>5</b>	<b>OTO MAYA ROSAIRES</b>	F	3	BOUDOT PC.	59,5	6	LEENDERS (S) E&G.		6200	4p 3p 8p 6p
MICHEL TANGUY		<b>6</b>	<b>GOLD DES SOURCES(X)</b>	H	3	BOISSEAU L.	59,5	3	GOUYETTE S.		4550	2p 6p 2p 6p 6p
Ec. FORET JAUNE		<b>7</b>	<b>GOELAND MERISOIS(X)</b>	H	3	BESNIER H.	59	13	MONFORT E.		2150	4p 5p 8p
MLLE CHARLOTTE ALESI		<b>8</b>	<b>SHANDROS(X)</b>	H	3	PERRETTE Q.	58	1	ALESI MLLE C.		26130	5p 3p 2p 1p 12p 10p 3p 8p (18) 8p 5p 8p 4p
R. STRAUS/S. BORN/B. DUNN		<b>9</b>	<b>STARSTRUCK</b>	F	3	DUPORTE MLLE A.	58	11	RARICK MME G.		20645	14p 10p 5p 1p 1p 5p (18) 6p 9p 9p
Ec. CHIARELLI		<b>10</b>	<b>LE HOYO</b>	H	3	PACAUT MLLE C.	57,5	12	MONNIER (S) F.		23445	1p 2p 3p 3p 11p 5p (18) 6p 10p 6p
THIERRY MARECHAL		<b>11</b>	<b>FAITH OF HOPE(X)</b>	F	3	CLAUDIC J.	57,5	9	LYON E.		12425	3p 6p 6p 4p 2p 5p 8p (18) 3p 3p 0p
N. CLEMENT (S)		<b>12</b>	<b>BRAINEY BAXTER (USA)(X)</b>	F	3	MAILLOT S.	57	2	CLEMENT (S) N.		6500	7p 14p 6p 2p 3p 10p
ALAIN LOUIS-DREYFUS		<b>13</b>	<b>SWINGY(X)</b>	M	3	CHESNEAU A.	52	10	SMAGA D.			7p 9p 6p 7p

**Course 7 == PRIX DES CEDRES == ( 16000 Euros - Plat - A Réclamer - 4 ans et Plus - 3000 mètres, Corde à gauche ) Couplé, Trio**

8000 3200 2400 1600 800. A RECLAMER , PLAT, 3.000 mètres, corde à GAUCHE.- Pour chevaux entiers, hongres et juments de4 ans et au-dessus , ayant une valeur Handicap égale ou inférieure à 34 k. mis à réclamer pour 8.000, 10.000 ou 12.000.Poids : 56 k. Les chevaux mis à réclamer pour 10.000 porteront 1 k.1/2pour 12.000, 3 k. En outre, les chevaux ayant, depuis le 1er avril 2019 inclus, reçu une allocation de 7.000 porteront 2 k.plusieurs allocations de 7.000, 4 k.Pour Jockeys et Jeu Jockeys et Jeunes Jockeys et Apprentis n'ayant pas, cette année, gagné 12 courses (France et Etranger) .Les décharges prévues par l'Article 104 du Code des Courses au Galop ne sont pas applicables dans ce prix .

Propriétaires	Ec	N°	Chevaux	S	A	Jockey	Pds	CD	Entraîneurs	Recl	Gains	Performances
MME MARIE-CARMEN BOUTIN		<b>1</b>	<b>TRES SOLID(X)</b>	H	8	FORESI F.	59,5	3	BOUTIN (S) M.	10000	214060	5p 5p 3p 6p 2p 2p 5p 1p 7p 7p 6p 13p
CHRISTOPHE MARTINON		<b>2</b>	<b>MAGESQ DRALLIV</b>	F	5	CHEYER MLLE P.	58,5	8	MARTINON C.	8000	79130	8p 8p 9p 1p 1p 4p 11p 12p 7p 8p 4p 4p
Ec. BILLON		<b>3</b>	<b>VIENNA WOODS</b>	F	5	GUITRAUD C.	58	9	BARBEROT (S) Y.	10000	81070	3p 2p 1p 4p 4p 5p 5p 3p 3p 11p (18) 4p 9p
DIEGO FERNANDEZ-ORTEGA		<b>4</b>	<b>FONTVIEILLE(X)</b>	F	9	COUTIER A.	56,5	5	BOUTIN (S) M.	8000	229515	7p 7p 4p 5p 10p 6p 8p 1p 8p 7p 4p 5p
ROBIN SCHOOF		<b>5</b>	<b>MISS CHARLOTTE (IRE)</b>	F	5	MARIEN J.	56,5	4	SCHOOF R.	8000	78675	14p 1p 12p 9p 6p 16p 10p 15p 14p (18) 14p 10
GUILAIN BERTRAND		<b>6</b>	<b>PARKORI</b>	H	11	DUPORTE MLLE A.	56	1	BERTRAND G.	8000	205730	12p 8p 15p 2p 4p 4p 10p 12p (18) 1p 2p 6p 1p
Ec. FORET JAUNE		<b>7</b>	<b>HORIZON MERISOIS(X)</b>	H	5	NOBILI M.	56	6	PHELIPPON J.	8000	52140	9p 9p 2p 5p 3p 8p 1p 3p 3p 3p 5p 2p
GESTUT WITTEKINDSHOF		<b>8</b>	<b>SHINING LORD (GER)</b>	H	5	BESNIER H.	56	2	HICKST W.	8000	50165	6p 11p 4p 5p 14p (18) 4p 1p 2p 2p 6p 4p 6p
ANDRE MAURICE POMMIER		<b>9</b>	<b>ZALZALI(X)</b>	H	7	FONTAINE MLLE E.	56	7	WINDRIF D.	8000	67430	16p 10p 8p 9p 2p 4p 7p 9p 12p (18) 7p (17) 0p

**Course 8 == PRIX DE SAMOIS-SUR-SEINE == ( 19000 Euros - Plat - Handicap - 5 ans et Plus - 2600 mètres, Corde à gauche - Ref: +38 ) Couplé, Trio, 2sur4, Multi**

9500 3800 2850 1900 950. HANDICAP CATEG DIVISE, Réf. +380 , PLAT, 2.600 mètres, corde à GAUCHE.- Pour chevaux entiers, hongres et juments de5 ans et au-dessus. Seront qualifiés dans cette épreuve, les chevaux auxquels le handicapeur aura attribué une valeur égale ou inférieure à 27 k.Les poids de cette épreuve seront remontés après division à la clôture des partants, afin que le poids le plus élevé soit fixé à 60 k.

Propriétaires	Ec	N°	Chevaux	S	A	Jockey	Pds	CD	Entraîneurs	Recl	Gains	Performances
CHRISTIAN ACHENBACH		<b>1</b>	<b>SO PROUD (GER)(X)</b>	F	6	STEFAN C.	60	10	WEBER M.		31125	5p 7p 8p 2p 4p 4p 2p 3p 7p (18) 10p 7p 4p
EARL DE LA VALLEE/J. LAPORTE		<b>2</b>	<b>MY POTTINGUER(X)</b>	H	5	BERTO M.	60	7	DEHEZ (S) S.		16700	4p 2p 6p 9p 13p 4p 5p As 3p 7p 3p 9p
CHRISTOPHE PLISSON		<b>3</b>	<b>SOWGAY(X)</b>	H	5	RUIS S.	59,5	6	PLISSON C.		77920	1p 3p 2p 3p 8p 8p 4p 3p 2p 15p 1p 8p
MARC LARIVIERE		<b>4</b>	<b>NATURE'S ORDER (IRE)(X)</b>	H	5	THULLIEZ T.	59,5	8	ROVISSÉ L.		51945	4p 3p 2p 5p 9p 10p 4p 13p 12p 15p (18) 9p 5p
J. PLANQUE (S)		<b>5</b>	<b>RUDEBAN(X)</b>	H	7	ROUSSEL A.	59	13	PLANQUE (S) J.		87790	Ap 1p 2p (18) 2p 3p 3p 2p 5p 8p 7p 8p 0p
GERNAY TH & M		<b>6</b>	<b>FIRST CONDE</b>	H	6	PACAUT MLLE C.	58,5	2	GERNAY MLLE G.		63490	1p 5p 6p 4p 2p 8p 2p 10p 11p 6p 4p 11p
G.MOUSNIER / P.ROUXEL		<b>7</b>	<b>CALCITE(X)</b>	F	8	LECOEUVRE C.	58,5	1	MOUSNIER G.		45140	9p 3p 7p 2p 3p 5p 6p (18) (18) Dp 5p 6p 10p
ROBIN SCHOOF		<b>8</b>	<b>ALFORROCHO</b>	H	8	MARIEN J.	58,5	3	SCHOOF R.		101250	7p 1p 12p 12p 4p 13p 13p (18) 4p 16p 1p 0p 6p
ALMAHDI ELFERJANI		<b>9</b>	<b>VENEZIA (CHE)(X)</b>	F	5	VERON F.	56	12	BEAUNEZ B.		49150	8p 7p 13p 1p 7p 7p 17p 5p 14p 7p 12p 13p
STEPHANE GOUYETTE		<b>10</b>	<b>ATAMAN ERMAK (IRE)(X)</b>	H	8	BOISSEAU L.	55	9	GOUYETTE S.		87150	4p 4p 11p 9p 10p 7p 3p (18) 12p 6p 3p 0p 8p
MME CELINE LAUR		<b>11</b>	<b>LANCE D'ESTUAIRE(X)</b>	F	5	BACHELOT T.	54	4	LAUR MME C.		26955	2p 9p 10p 10p 5p 7p 6p 4p 6p (18) 7p 9p 1p
H. LAHMICI/MME ROVISSÉ/C. BOUTIN		<b>12</b>	<b>EVER ONE(X)</b>	H	7	MADAMET A.	54	5	ROVISSÉ L.		96870	5p 3p 8p 3p 2p 2p 8p 4p 12p 8p 5p (18) 12p
MME MARIE-LAURE GAST		<b>13</b>	<b>BLUE MONTY(X)</b>	H	5	FOREST M.	54	11	CHENU D.		7550	9p 16p 13p 16p (18) 0p 0p 4p 0p 3p 8p 9p (17)

**...PRIX DES ALISIERS**

Classement Forme	CI	Classement Theorique	Classement Distance
2 CRISTAL MARVELOUS	260	6 SKIP THE QUEUE	153
7 ASTRALE CHOPE	226	2 CRISTAL MARVELOUS	122
3 SPINNING MIST (X)	217	5 ZO LANE	108
6 SKIP THE QUEUE (X)	167	3 SPINNING MIST	95
5 ZO LANE	144	7 ASTRALE CHOPE	90
4 AUTUMNAL	95	1 TACIO	68
1 TACIO	68	4 AUTUMNAL	50
		2 CRISTAL MARVELOUS	66
		6 SKIP THE QUEUE	58
		3 SPINNING MIST	49
		7 ASTRALE CHOPE	38
		5 ZO LANE	36
		4 AUTUMNAL	33
		1 TACIO	33

**...PRIX BARON DE LA ROCHETTE**

Classement Forme	CI	Classement Theorique	Classement Distance
2 GABIN DU RIED	144	1 GOSPEL D'ALENE	53
1 GOSPEL D'ALENE (A)	101	2 GABIN DU RIED	52
3 GOLLIATH	45	3 GOLLIATH	33
4 GUARDAMAR	Nc	4 GUARDAMAR	Nc
5 GERYVILLE	Nc	5 GERYVILLE	Nc
6 GYALCO	Nc	6 GYALCO	Nc
		2 GABIN DU RIED	38
		1 GOSPEL D'ALENE	36
		3 GOLLIATH	29
		4 GUARDAMAR	Nc
		5 GERYVILLE	Nc
		6 GYALCO	Nc

**...PRIX DES PEUPLIERS**

Classement Forme	CI	Classement Theorique	Classement Distance
5 KOUTSOUNAKOS (A)	233	11 SHAMS BRAZILERO	193
9 AMADEUS WOLFE TONE (X)	178	5 KOUTSOUNAKOS	156
7 MOUNIRCHOP	155	6 XENOPHANES	130
6 XENOPHANES	152	2 WONDER BOY	105
1 CHEF OUI CHEF (A)	132	4 CLOUD EIGHT	92
4 CLOUD EIGHT (A)	124	10 ACRUX	90
12 KOSSOUF	102	7 MOUNIRCHOP	86
11 SHAMS BRAZILERO	92	13 NIMO	81
3 THE GATES OF DAWN	71	1 CHEF OUI CHEF	80
2 WONDER BOY (A)	65	9 AMADEUS WOLFE TONE	78
10 ACRUX	44	3 THE GATES OF DAWN	70
13 NIMO	39	12 KOSSOUF	63
8 MANGOUNI (X)	35	8 MANGOUNI	52
		9 AMADEUS WOLFE TONE	52
		3 THE GATES OF DAWN	17
		9 AMADEUS WOLFE TONE	72
		5 KOUTSOUNAKOS	58
		1 CHEF OUI CHEF	51
		11 SHAMS BRAZILERO	50
		6 XENOPHANES	44
		7 MOUNIRCHOP	41
		12 KOSSOUF	40
		10 ACRUX	38
		4 CLOUD EIGHT	36
		2 WONDER BOY	34
		13 NIMO	22
		8 MANGOUNI	22
		3 THE GATES OF DAWN	17

**...PRIX DE LA CHAPELLE-LA-REINE**

Classement Forme	CI	Classement Theorique	Classement Distance
5 BODUON	229	3 TEMPLE BOY	117
9 SCOTTISH SUN (X)	201	2 PANTOMIME	117
1 EASILLY	186	9 SCOTTISH SUN	113
11 POWERMAN	161	10 QUEEN'S OF MARSHAL	95
10 QUEEN'S OF MARSHAL	140	4 ZARON	95
3 TEMPLE BOY (A)	131	5 BODUON	95
4 ZARON (A)	128	8 FORTUNE DE FLANDRE	84
8 FORTUNE DE FLANDRE	121	1 EASILLY	80
12 PRIME PROJECT	97	7 MEJAEN	75
7 MEJAEN	96	11 POWERMAN	74
6 JULIETTA STAR (A)	93	6 JULIETTA STAR	60
13 HUMBABA D'AGROSTIS	90	13 HUMBABA D'AGROSTIS	53
2 PANTOMIME (X)	88	12 PRIME PROJECT	45
		5 BODUON	81
		6 JULIETTA STAR	69
		9 SCOTTISH SUN	64
		4 ZARON	62
		11 POWERMAN	55
		10 QUEEN'S OF MARSHAL	54
		1 EASILLY	54
		2 PANTOMIME	49
		8 FORTUNE DE FLANDRE	48
		3 TEMPLE BOY	43
		13 HUMBABA D'AGROSTIS	42
		7 MEJAEN	42
		12 PRIME PROJECT	40

**...PRIX JEAN GILLOIS**

Classement Forme	CI	Classement Theorique	Classement Distance
6 GERLINE	72	6 GERLINE	72
5 GUILI GUILI	72	5 GUILI GUILI	72
4 GLORIOLA MANS	68	3 GALAXICE	68
3 GALAXICE	61	7 GHOST MASTER	60
7 GHOST MASTER	54	1 GRACIEUSE D'ANGE	43
1 GRACIEUSE D'ANGE	43	2 GUADELOUPE	40
2 GUADELOUPE (A)	35	4 GLORIOLA MANS	36
8 GASCONNE	Nc	8 GASCONNE	Nc
9 GITANE DU GOUET	Nc	9 GITANE DU GOUET	Nc
		3 GALAXICE	75
		6 GERLINE	71
		5 GUILI GUILI	70
		7 GHOST MASTER	63
		1 GRACIEUSE D'ANGE	50
		4 GLORIOLA MANS	33
		2 GUADELOUPE	11
		8 GASCONNE	Nc
		9 GITANE DU GOUET	Nc



### ...PRIX DU COMITE DEPARTEMENTAL DU TOURISME DE SEINE-ET-MARNE

Classement Forme	Cl	Classement Theorique	Classement Distance
10 LE HOYO	331	8 SHANDROS	140
1 MACWAY (X)	241	1 MACWAY	125
3 GLORIOUS SKY (X)	233	9 STARSTRUCK	115
2 INSHALLAH QUEEN (A)	232	10 LE HOYO	115
8 SHANDROS (X)	216	3 GLORIOUS SKY	115
4 VILLA SESIMBRA	195	11 FAITH OF HOPE	92
9 STARSTRUCK	194	12 BRAINEY BAXTER	88
11 FAITH OF HOPE (A)	187	2 INSHALLAH QUEEN	85
5 OTO MAYA ROSAIRES	172	5 OTO MAYA ROSAIRES	81
6 GOLD DES SOURCES (A)	131	4 VILLA SESIMBRA	81
13 SWINGY (X)	105	6 GOLD DES SOURCES	63
7 GOELAND MERISOIS (A)	99	13 SWINGY	58
12 BRAINEY BAXTER (X)	87	7 GOELAND MERISOIS	49
		10 LE HOYO	70
		2 INSHALLAH QUEEN	70
		4 VILLA SESIMBRA	68
		6 GOLD DES SOURCES	67
		11 FAITH OF HOPE	63
		7 GOELAND MERISOIS	63
		8 SHANDROS	59
		12 BRAINEY BAXTER	52
		5 OTO MAYA ROSAIRES	51
		9 STARSTRUCK	51
		3 GLORIOUS SKY	50
		1 MACWAY	41
		13 SWINGY	26

### ...PRIX DES CEDRES

Classement Forme	Cl	Classement Theorique	Classement Distance
3 VIENNA WOODS	293	8 SHINING LORD	182
8 SHINING LORD	253	3 VIENNA WOODS	112
1 TRES SOLID (A)	205	5 MISS CHARLOTTE	95
4 FONTVIEILLE (X)	132	1 TRES SOLID	90
5 MISS CHARLOTTE	127	7 HORIZON MERISOIS	78
7 HORIZON MERISOIS (A)	97	4 FONTVIEILLE	75
6 PARKORI	51	2 MAGESQ DRALLIV	70
2 MAGESQ DRALLIV	51	9 ZALZALI	68
9 ZALZALI (A)	42	6 PARKORI	54
		3 VIENNA WOODS	74
		1 TRES SOLID	56
		2 MAGESQ DRALLIV	45
		8 SHINING LORD	44
		9 ZALZALI	40
		4 FONTVIEILLE	38
		5 MISS CHARLOTTE	35
		7 HORIZON MERISOIS	34
		6 PARKORI	25

### ...PRIX DE SAMOIS-SUR-SEINE

Classement Forme	Cl	Classement Theorique	Classement Distance
4 NATURE'S ORDER (A)	215	8 ALFORROCHO	95
3 SOWGAY (A)	210	9 VENEZIA	95
2 MY POTTINGUER (A)	175	11 LANCE D'ESTUAIRE	91
6 FIRST CONDE	144	2 MY POTTINGUER	86
8 ALFORROCHO	138	12 EVER ONE	86
10 ATAMAN ERMAK (A)	128	13 BLUE MONTY	76
11 LANCE D'ESTUAIRE (X)	124	5 RUDEBAN	76
7 CALCITE (X)	121	4 NATURE'S ORDER	76
12 EVER ONE (X)	97	1 SO PROUD	72
5 RUDEBAN (X)	76	3 SOWGAY	72
9 VENEZIA (X)	70	10 ATAMAN ERMAK	67
13 BLUE MONTY (A)	42	7 CALCITE	64
1 SO PROUD (A)	36	6 FIRST CONDE	60
		6 FIRST CONDE	74
		3 SOWGAY	72
		12 EVER ONE	70
		5 RUDEBAN	70
		4 NATURE'S ORDER	61
		7 CALCITE	60
		2 MY POTTINGUER	51
		1 SO PROUD	49
		8 ALFORROCHO	49
		9 VENEZIA	44
		10 ATAMAN ERMAK	42
		11 LANCE D'ESTUAIRE	40
		13 BLUE MONTY	18