

QUOTIDIEN

FranceTURF

LE JOURNAL DES GROSSES COTES !

QUINTE + à Vincennes (R1) - Prix de Sillé-le-Guillaume

Ce cheval (notre Base) collectionne les deuxièmes places en bonne compagnie. Il vise moins haut cette fois. Première chance !



ON VOUS AIDE A GAGNER !!!

Supplément
Quotidien du mensuel

**mieux
réussir
aux
COURSES
ET AU**

TIERCÉ • QUARTÉ • QUINTÉ

ISSN 1632 - 8671
Commission Paritaire : 0522 K 85472

**Jeudi
21**

Novembre 2019

**Nos Pronos
et conseils
pour
GAGNER
plus souvent !**

**Attention
à nos
outsiders
spéculatifs !**

SOMMAIRE

Le Quinté+	p 3
Les sélections de nos consultants	p 4
R1 VINCENNES	p 6
R4 LYON LA SOIE	p 7
Programme des réunions .	p 8

Dés Résultats réguliers !

Mercredi 13 novembre à ANGERS :

2 INFOS sur 4 données

L'Info Entraînement, le 12 arrive 4ème

La Dernière Minute, le 5 arrive 2ème à 6,5/1

Rapport du 2 sur 4 : 12,90 €

Roquépine donne le Tiercé : 113,60 €,

le Quarté : 111,41 € en 7 et le Quinté en 8 : 546,60 €.

Pas de gagnant au Quinté ordre sur internet

Retrouvez votre journal la veille à partir de 16h30

Quinté+**Jeudi 21 Novembre 2019**

Vincennes

Course N°1 == PRIX DE SILLE LE GUILLAUME == 13H50 Couplé, 2sur4, Multi

58.000 Euros - Attelé, mâles. - Course Européenne, Course C, 2.850 mètres (G.P.)

Pour chevaux entiers et hongres de 7 à 10 ans inclus, n'ayant pas gagné 295.000. Sont seuls admis à participer à cette épreuve les chevaux n'ayant pas, dans les 12 mois précédant la course, été classés, au trot attelé, 1er, 2ème

N°	Chevaux	S	A	Jockey	Dist	Fer	Entraîneurs	Rdk	Gains	Performances
1	CRONOS D'HAMELINE	H	7	DESMIGNEUX F.	2850	D4	MICHEL S.	1'12"2	205970	9a 0a 8a 0a 5a 9a Da 5a 9a 3a 6a 3a
2	ABERCROMBIS	H	9	SENET J.F.	2850	D4	SENET J.F.	1'12"7	218860	6a 4m Da Da 0a 4a 4a 1a Da Da 0a 4a
3	BRYSEL	M	7	GOOP Bjo.	2850	D4	GOOP B.	1'11"9	223780	0a 6a 1a 2a (18) 1a 2a 2a 3a 1a 2a 3a 0a
4	BAMBINO DU PRE	H	8	DIEUDONNE S.	2850	D4	THOREL G.	1'12"7	250090	4a 1a 6a 3a 2a 4a 7a 8a 4a 4a 9a 4a
5	BRUT DE LA COTE	H	8	LEBOURGEOIS Y.	2850	D4	TERRY F.	1'13"1	272650	4m 5m Da 3a 0a Da 0a Da 0a Da Dm Dm
6	BACCHUS D'ELA	H	8	OUVRIE F.	2850	D4	OUVRIE F.	1'12"3	275190	0a 9a 2a 0a 9a Da 0a 0a (18) 4a 1a 1a 2a
7	COCKTAIL DESBOIS	H	7	RAFFIN E.	2850	D4	BAUDOUIN J.M.	1'11"0	277030	2a 2a 0a 2a 2a 2a 1a 1a 7a 8a 1a 1a
8	AS BLUE	H	9	DONIO G.	2850	Dp	DONIO M.	1'13"3	277200	6a 6a 6a 3a 2a 1a 6a Da 6a 0a Da Aa
9	VISITOR	H	10	GELORMINI G.	2850		ROUBAUD J.M.	1'13"3	284820	1a 7a 4a 0a Da 3a 6a 4a Da 1a 4a Da
10	BRILLANT MADRIK	H	8	ABRIVARD A.	2850	D4	MANCEAU P.M.	1'11"9	287150	2a 8a 7a 1a 1a 4a 3a Da 8a 2a 1a (18) 1a
11	BEERSCOTT	M	8	BARRIER A.	2850	D4	CHAVATTE A.	1'12"8	287570	8a 8a 2a Da 8a 4a 3a 7a Da 4a 0a 3a
12	CLASSIC HAUFOR	M	7	BIGEON CH. J.	2850	D4	BIGEON CH.	1'11"6	288200	2a 3a 1a 1a 2a 1a 1a 9a 1a Da 7m Da
13	BRELAN DU VIVIER	M	8	ABRIVARD M.	2850	D4	PERRIL M.	1'12"1	291170	5a 0a Da 0a 4a 9a 2a 7a 3a 3a 8a 0a
14	CYRIEL D'ATOM	H	7	NIVARD F.	2850		DE GRAEVE A.	1'11"8	292792	4a 3a 1a 5a Da 7a 3a 2a Da 1a 7a 1a
15	BALZAC DE SOUVIGNE	H	8	LENOIR M.	2850		LENOIR M.	1'12"3	294370	0a 4a 2a 6a 3a 8a Da 9a 0a 0a 3a Da

Classement Théorique

Classement Forme	Classement Theorique	Classement Distance	Classement Parcours
7 COCKTAIL DESBOIS (D4)	119	7 COCKTAIL DESBOIS	119
15 BALZAC DE SOUVIGNE	123	14 CYRIEL D'ATOM	120
8 AS BLUE (Dp)	123	15 BALZAC DE SOUVIGNE	121
13 BRELAN DU VIVIER (D4)	125	8 AS BLUE	123
14 CYRIEL D'ATOM	130	13 BRELAN DU VIVIER	125
3 BRYSEL (D4)	132	11 BEERSCOTT	128
12 CLASSIC HAUFOR (D4)	133	4 BAMBINO DU PRE	128
4 BAMBINO DU PRE (D4)	136	9 VISITOR	130
1 CRONOS D'HAMELINE (D4)	142	3 BRYSEL	132
9 VISITOR	144	12 CLASSIC HAUFOR	133
10 BRILLANT MADRIK (D4)	145	6 BACCHUS D'ELA	133
5 BRUT DE LA COTE (D4)	149	1 CRONOS D'HAMELINE	136
11 BEERSCOTT (D4)	158	10 BRILLANT MADRIK	138
2 ABERCROMBIS (D4)	160	2 ABERCROMBIS	144
6 BACCHUS D'ELA (D4)	175	5 BRUT DE LA COTE	149
			15 BALZAC DE SOUVIGNE
			14 CYRIEL D'ATOM
			8 AS BLUE
			9 VISITOR
			12 CLASSIC HAUFOR
			3 BRYSEL
			1 CRONOS D'HAMELINE
			4 BAMBINO DU PRE
			6 BACCHUS D'ELA
			7 COCKTAIL DESBOIS
			11 BEERSCOTT
			13 BRELAN DU VIVIER
			5 BRUT DE LA COTE
			2 ABERCROMBIS
			10 BRILLANT MADRIK
			Nc.



Vincennes

Nos bases :

1 "Le Coup Sûr"

7

COCKTAIL DESBOIS

Ne tombera pas toujours sur un os ! Remarquable de constance, il devrait une nouvelle fois figurer dans le couplé gagnant.

Placé 10€

2

Le Tuyau de France-Turf

15

BALZAC DE SOUVIGNE

Dispose d'un engagement sur mesure. Il s'est déjà bien comporté en gardant ses chaussures. Obligé d'y croire.

Placé : 10€

3

L'INFO-Entraînement

12

CLASSIC HAUFOR

Ne déçoit quasiment jamais. Dur comme un roc, il est capable d'enrouler de loin. Ses rivaux n'ont qu'à bien se tenir !

Placé : 10€

4

Dernière Minute

14

CYRIEL D'ATOM

S'entend à merveille avec Franck Nivard. Idéalement engagé aux gains et performant sur le parcours, on y compte.

Le Prono de FRANCE TURF

- 7 COCKTAIL DESBOIS
- 12 CLASSIC HAUFOR
- 15 BALZAC DE SOUVIGNE
- 14 CYRIEL D'ATOM
- 11 BEERSCOTT
- 13 BRELAN DU VIVIER
- 4 BAMBINO DU PRE
- 3 BRYssel
- ENSUITE
- 8 AS BLUE
- 10 BRILLANT MADRIK
- 9 VISITOR

Nos OUTSIDERS spéculatifs pour corser les rapports...

Ce sont des chevaux qui peuvent faire L'arrivée et qui sont peu cités par la presse spécialisée...

11

BEERSCOTT

13

BRELAN DU VIVIER

8

AS BLUE

Les sélections de nos consultants :

Pierre PESCHET

le 1er de la sélection
en base pour vos
jeux en champ réduit



- 7 COCKTAIL DESBOIS
- 12 CLASSIC HAUFOR
- 14 CYRIEL D'ATOM
- 4 BAMBINO DU PRE
- 9 VISITOR
- 3 BRYSEL
- 10 BRILLANT MADRIK
- 15 BALZAC DE SOUVIGNE

ENSUITE

- 11 BEERSCOTT
- 13 BRELAN DU VIVIER

Gérald PROUST

le 1er de la
sélection en base
pour vos jeux en
champ réduit



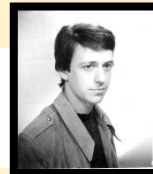
- 12 CLASSIC HAUFOR
- 7 COCKTAIL DESBOIS
- 14 CYRIEL D'ATOM
- 15 BALZAC DE SOUVIGNE
- 8 AS BLUE
- 10 BRILLANT MADRIK
- 9 VISITOR
- 4 BAMBINO DU PRE

ENSUITE

- 3 BRYSEL
- 11 BEERSCOTT

ROQUEPINE

le 1er de la sélection
en base pour vos
jeux en champ réduit



- 7 COCKTAIL DESBOIS
- 10 BRILLANT MADRIK
- 12 CLASSIC HAUFOR
- 14 CYRIEL D'ATOM
- 15 BALZAC DE SOUVIGNE
- 9 VISITOR
- 4 BAMBINO DU PRE
- 3 BRYSEL

ENSUITE

- 8 AS BLUE
- 13 BRELAN DU VIVIER

Base : 7

Outsiders Préférés

- 15 BALZAC DE SOUVIGNE
- 11 BEERSCOTT
- 13 BRELAN DU VIVIER

Base : 12

Outsiders Préférés

- 15 BALZAC DE SOUVIGNE
- 8 AS BLUE
- 9 VISITOR

Base : 7

Outsiders Préférés

- 10 BRILLANT MADRIK
- 9 VISITOR
- 14 CYRIEL D'ATOM

Synthèse (Sans Ordre) : 7-12-15-11-13-8-9-10-14

CONSEILS DE JEUX PERMANENTS :

Base : On peut jouer GAGNANT / PLACE

Les Outsiders : à jouer PLACE ou en COUPLE

Avec la Base, on peut faire des champs réduits au couplé G/PI, au Trio, Tiercé et Multi en 4.

Avec la Synthèse : on peut gagner des gros rapports de temps en temps au Quarté et Quinté
En résumé, on vous aide à gagner plus souvent...dans vos jeux préférés. Bons Jeux à vous !

G. PROUST

Pierre PESCHET

Vincennes R1

- 302 FUTUR DU CHENE
- 514 DOLCE D'EBANE
- 607 DOLLAR SOYER

S.RONDEAU

Vincennes R1

- 115 BALZAC DE SOUVIGNE
- 210 GLOSSY THOURJAN
- 512 DIANE D'HAUFOR

ROQUEPINE

Vincennes R1

- 107 COCKTAIL DESBOIS
- 314 FREDO GRIFF
- 508 DEESSE DE CORDAY

Des idées pour mieux jouer

A - En jouant au TOP5 sur internet (Genybet)

(exemple avec la sélection de Gérard PROUST)

1er) Le 1er cheval avec les 8 suivants à 0,10 € (7,00 €)

2ème) Le 1er avec les 11 suivants en champ réduit à 0,10 € (coût : 33,00 €)

3ème) Sélection de 2 chevaux de base avec les 10 suivants en champ réduit à 0,10 €
(coût : 12,00 €)

4ème) 1 jeu de 8 chevaux avec 7 outsiders en combinaison à 0,10 € (coût : 5,60 €)

$$1+2+3+4 = 7,00 + 33,00 + 12,00 + 5,60 = 57,60 \text{ €}$$

B - En jouant au QUATRO sur internet (Genybet)

1er) Le 1er cheval avec 13 autres à 0,10 € (coût : 22,00 €)

2ème) Le 2ème cheval avec 11 autres à 0,10 € (coût : 12,00 €)

$$22,00 + 12,00 = 34,00 \text{ €}$$

Bons jeux à tous

G. PROUST

R1 – VINCENNES

NOS PRONOS PAR ORDRE DE PRÉFÉRENCE :

1ère course : COURSE DU QUINTE

2ème course : 10-2-4-1-9-7-8

3ème course : 2-14-10-8-9-1-3-12 + 4

4ème course : 6-7-3-2-10-4-9

5ème course : 12-05-08-04-16-14-2-15 + 9-11 (Pick5)

6ème course : 7-2-6-5-15-1-9-12 + 13

7ème course : 3-4-8-5-2-1

8ème course : 1-2-15-5-8-7-6-4 + 11

Conseils de jeu :

Les 2 premiers à jouer placé
Les 4 premiers en couplé
Gagnant/Placé

Sélection du jour : 107 COCKTAIL DESBOIS

Nos Bases Préférées : le 1er du prono (pour les champs réduits)

Pour pimenter les rapports : 202-309-303-403-410-504-615-609-704-815-805

Report conseillé :

107 COCKTAIL DESBOIS GP

Report de 1/2 sur

406 GRECO SIMARDIERE GP

CONSEILS DE JEUX PERMANENTS AU QUINTE+ :

Jeux simples : Mes 2 premiers en placé 10 euros dans toutes les courses.

Couplés : Mes 4 premiers en Gagnant/Placé

Trios, Tiercés et Multi en 4 : Champ réduit du 1er avec les 7 suivants.

Quarté et Quintés + : Mes 7 ou 8 premiers selon vos moyens. (Flexi)

Mes 2 ou 3 premiers en base avec les 4e, 5e, 6e, 7e, 8e et 9e de la sélection fonction du nombre de partants.

Les Multis en 5, 6 et 7 chevaux peuvent être joués plusieurs fois : Ils peuvent être joués en champ réduit avec 1, 2, 3, 4, 5 ou 6 bases (etc).

R4 – LYON LA SOIE

NOS PRONOS PAR ORDRE DE PRÉFÉRENCE :

1ère course : 1-5-4-9-3-6-8

2ème course : 1-10-15-2-5-7-11

3ème course : 1-3-4-9-11-7-2

4ème course : 1-3-12-8-5-10-6-14 + 13-2 (Pick5)

5ème course : 5-4-2-6-10-9-8

6ème course : 1-5-9-2-11-3-12

7ème course : 12-7-2-16-1-9-15

Conseils de jeu :
Les 2 premiers à jouer placé
Les 4 premiers en couplé
Gagnant/Placé

Sélection du jour : 403 BABY SILVY

Nos Bases Préférées : le 1er du prono (pour les champs réduits)

Pour pimenter les rapports : 104 – 210 – 303 – 506 – 609 - 715

Report conseillé :
403 BABY SILVY GP
Report de 1/2 sur
506 RONDINE GP

CONSEILS DE JEUX PERMANENTS AU QUINTE+ :

Jeux simples : Mes 2 premiers en placé 10 euros dans toutes les courses .

Couplés : Mes 4 premiers en Gagnant/Placé

Trios, Tiercés et Multi en 4 : Champ réduit du 1er avec les 7 suivants.

Quarté et Quintés + : Mes 7 ou 8 premiers selon vos moyens. (Flexi)

Mes 2 ou 3 premiers en base avec les 4e, 5e, 6e, 7e, 8e et 9e de la sélection fonction du nombre de partants.

Les Multis en 5, 6 et 7 chevaux peuvent être joués plusieurs fois : Ils peuvent être jouer en champ réduit avec 1, 2, 3, 4, 5 ou 6 bases (etc).

Programme

des 2 Réunions sélectionnées

+

TROT

Classements forme, théorique, distance et parcours

GALOP

Classements forme, théorique et parcours

**Une mine d'or pour découvrir des outsiders à belle cote
ou éliminer les non chances**

TIERCE - QUARTE - QUINTE

Mieux réussir aux courses

Publication mensuelle :

Editée par Touraine Editions Loisirs
La Roche - 37390 Chanceaux sur Choisille
Tél : 33 (0)2 47 55 26 12 - Fax : 33 (0)2 47 55 25 89
Email : t.e.l@wanadoo.fr
ISSN 1632 - 8671 - APE 5813Z

Directeur de la publication : G. PROUST

Ont collaboré à ce numéro : Emilie Rondeau, Roquépine,
Pierre Peschet, G. Proust, J.-J. Simonnet, Alain Petit,
Célestin Antunes, Stéphane Rondeau et Frédéric Lapaix.

FRANCE TURF est le supplément Quotidien (en version numérique)
du Magazine mensuel, MIEUX REUSSIR AUX COURSES.

Dépôt légal : à parution

Commission paritaire : n° 0522 K 85472 - Distribution PRESSTALIS

Imprimée sur les presses de l'Imprimerie
CHEVILLON Imprimeur - 26 Boulevard Kennedy - 89100 SENS

Reproduction interdite, même partielle, de tous les articles,
sauf accord écrit de la direction

Tous nos numéros
en 08 99

Service 2,50 € / appel
+ prix appel

VINCENNES le 21/11/2019

Course N°1 == PRIX DE SILLE LE GUILLAUME == 13H50 Couplé, 2sur4, Multi

58.000 Euros - Attelé, mâles. - Course Européenne, Course C, 2.850 mètres (G.P.)

Pour chevaux entiers et hongres de 7 à 10 ans inclus, n'ayant pas gagné 295.000. Sont seuls admis à participer à cette épreuve les chevaux n'ayant pas, dans les 12 mois précédant la course, été

classés, au trot attelé, 1er, 2ème

Propriétaires	Ec	Nº	Chevaux	S	A	Jockey	Dist	Fer	Entraîneurs	Rdk	Gains	Performances
M Stéphane MICHEL		1	CRONOS D'HAMELINE	H	7	DESMIGNEUX F.	2850	D4	MICHEL S.	1'12"2	205970	9a 0a 8a 0a 5a 9a Da 5a 9a 3a 6a 3a
M Thierry de WAZIERES		2	ABERCROMBIS	H	9	SENET J.F.	2850	D4	SENET J.F.	1'12"7	218860	6a 4m Da Da 0a 4a 4a 1a Da Da 0a 4a
Stall BRYSSSEL		3	BRYSSSEL	M	7	GOOP Bjo.	2850	D4	GOOP B.	1'11"9	223780	0a 6a 1a 2a (18) 1a 2a 2a 3a 1a 2a 3a 0a
M Denis LAZARUS		4	BAMBINO DU PRE	H	8	DIEUDONNE S.	2850	D4	THOREL G.	1'12"7	250090	4a 1a 6a 3a 2a 4a 7a 8a 4a 4a 9a 4a
M Jérôme FERTE		5	BRUT DE LA COTE	H	8	LEBOURGEOIS Y.	2850	D4	TERRY F.	1'13"1	272650	4m 5m Da 3a 0a Da 0a Da 0a Da Dm Dm
M Marc GEUDIN		6	BACCHUS D'ELA	H	8	OUVRIE F.	2850	D4	OUVRIE F.	1'12"3	275190	0a 9a 2a 0a 9a Da 0a 0a (18) 4a 1a 1a 2a
Ecurie LE RIVAGE		7	COCKTAIL DESBOIS	H	7	RAFFIN E.	2850	D4	BAUDOUIN J.M.	1'11"0	277030	2a 2a 0a 2a 2a 2a 1a 1a 7a 8a 1a 1a
M Alexis ANDRIEU		8	AS BLUE	H	9	DONIO G.	2850	Dp	DONIO M.	1'13"3	277200	6a 6a 6a 3a 2a 1a 6a Da 6a 0a Da Aa
Ecurie de ROUGEMONT		9	VISITOR	H	10	GELORMINI G.	2850		ROUBAUD J.M.	1'13"3	284820	1a 7a 4a 0a Da 3a 6a 4a Da 1a 4a Da
M Gilbert CHAMPIE		10	BRILLANT MADRIK	H	8	ABRIVARD A.	2850	D4	MANCEAU P.M.	1'11"9	287150	2a 8a 7a 1a 1a 4a 3a Da 8a 2a 1a (18) 1a
M Alex GROENINCK		11	BEERSCOTT	M	8	BARRIER A.	2850	D4	CHAVATTE A.	1'12"8	287570	8a 8a 6a Da 8a 4a 3a 7a 0a 0a 0a 3a
Ecurie Christian BIGEON		12	CLASSIC HAUFOR	M	7	BIGEON CH. J.	2850	D4	BIGEON CH.	1'11"6	288200	2a 3a 1a 1a 2a 1a 1a 9a 1a Da 7m Da
Ecurie Eric LEMAITRE		13	BRELAN DU VIVIER	M	8	ABRIVARD M.	2850	D4	PERRIL M.	1'12"1	291170	5a 0a Da 0a 4a 9a 2a 7a 3a 3a 8a 0a
Stal D'ATOM		14	CYRIEL D'ATOM	H	7	NIVARD F.	2850		DE GRAEVE A.	1'11"8	292792	4a 3a 1a 5a Da 7a 3a 2a Da 1a 7a 1a
M Gérard SIMON		15	BALZAC DE SOUVIGNE	H	8	LENOIR M.	2850		LENOIR M.	1'12"3	294370	0a 4a 2a 6a 3a 8a Da 9a 0a 0a 3a Da

Course N°2 == PRIX DE BRIANCON == 14H25 Couplé, Trio, 2sur4, Multi

38.000 Euros - Monté, femelles. - Course C, 2.700 mètres (G.P.)

Pour pouliches de 3 ans, n'ayant pas gagné 40.000.

Propriétaires	Ec	Nº	Chevaux	S	A	Jockey	Dist	Fer	Entraîneurs	Rdk	Gains	Performances
Ecurie AB TROT		1	GRANDE VOLTIGE	F	3	LEBOURGEOIS Y.	2700		RAIMOND MME S.	1'16"1	20820	1m 1m 4m Da 4a 7m 3m
Ecurie RIB		2	GELINOTTE DU RIB	F	3	DERSOIR J. L. CL.	2700		HALLAIS J.	1'14"5	22720	Da Da Da 4a 5m Da 1a Da Dm 2m Da 1a
M Guy GAVELLE		3	GLORIA VICI	F	3	DESMIGNEUX F.	2700		CHASSAGNE MLLE C.	1'16"4	24060	7m 3m 6m 3m 8m 1m 2m 5m Dm 6m Dm
Mme Ottavia ROFFI-URANO		4	GALLOWAY	F	3	THOMAIN D.	2700		BAZIRE J.M.	1'16"3	26100	1m 1m Dm Dm
M Julien DUBOIS		5	GODZILLA BLUE	F	3	ABRIVARD M.	2700		DUBOIS J.	1'16"8	26770	5m Dm Da Dm 1m Dm Da 2m Dm Dm 6m
M Franck LEBLANC		6	GOFORME DE HOUELLE	F	3	BARRIER A.	2700		LEBLANC F.	1'16"1	28230	1m 4a 2a 1a
M Christophe CLIN		7	GIGI DE VAUDIVAL	F	3	ABRIVARD A.	2700		CLIN CH.	1'17"5	31660	0a Da 4m 9a Dm 1m Dm Dm 1m Dm
Ecurie LE TREMONT		8	GOLD BEAUTY	F	3	BONNE D.	2700		BILLARD PH.	1'15"8	36630	6m 2m 1m Dm 2m
M Philippe ALLAIRE		9	GORGEOUS GASCOGNE	F	3	RAFFIN E.	2700		ALLAIRE PH.	1'16"3	37080	4m 4m 0a 1m 1m 5m 1m 7a 6a
M Anthony DOLLION		10	GLOSSY THOURJAN	F	3	PLOQUIN P. PH.	2700		DOLLION A.	1'15"8	39590	4m 3m 3m 6a 1m 2a 1a 3a
M Jean Louis LABIGNE		11	GO GO GIGI	F	3	VERVA P. Y.	2700		LABIGNE J.L.	1'15"2	39780	6m 8m 7a Da 1m 5m 4m 5m 4m 2m Dm (18) D

Course N°3 == PRIX DE DUNKERQUE == 15H00 Couplé, Trio, 2sur4, Multi

38.000 Euros - Attelé, mâles. - Course C, 2.700 mètres (G.P.)

Pour pouliniers entiers et hongres de 4 ans, n'ayant pas gagné 110.000.

Propriétaires	Ec	Nº	Chevaux	S	A	Jockey	Dist	Fer	Entraîneurs	Rdk	Gains	Performances
M Denis BELLOCHE		1	FORUM MESLOIS	M	4	BELLOCHE P.	2700		BELLOCHE P.	1'13"5	61370	3a 1a 2a Da 0a Da Da Da (18) Da 1a 1a 7a
Mlle Mélody DENISOT		2	FUTUR DU CHENE	H	4	DUPERCHE A.	2700	D4	DUPERCHE A.	1'12"7	70380	9a 5a 2a 9a Da 1a 6a Da 1a 1a 0a Da
M Pierre Louis DESAUNETTE		3	FIGHTER DANCER	H	4	LAGADEC F.	2700	D4	DESAUNETTE P.L.	1'13"7	80030	0a 4a 3a 4a Da Da 1a 1a 0a 3a 4a 3a
M Noël LOLLIC		4	FYNIO DU POMMEREUX	H	4	OUVRIE F.	2700	D4	ROGER S.	1'13"3	84890	Da 4a 1a 4a 4a Da 4a 2a (18) 4a 6a 3a 1a
M Franck CIPRIANI		5	FACETIEUX	M	4	GELORMINI G.	2700	Dp	BOURGOIN B.	1'13"4	85980	Da 0a 7a 5a 0a Da Da Da 2a 3a (18) 3a
Ecurie HIPPOCAMPE		6	FAWLEY BUISSONAY	M	4	ROCHARD B.	2700		MONCLIN J.M.	1'11"5	88010	Da Dm Dm 3a 1a Da 3a 2a 1a 4a 3a 4a
M Thierry BOURGAULT		7	FRAGONARD DELO	H	4	BARRIER A.	2700	D4	LEBLANC F.	1'13"4	90680	Da 2a 6a 6a 2a 2a 1a 9a Da 1a Da 8a
M Thibaut BARASSIN		8	FRANKLIN DE MESLAY	H	4	BARASSIN T.	2700	D4	BARASSIN L.	1'11"9	94560	1a 2a 3a 4a 2a Da 0a 0a Da 9a 7a (18) 7a
M Mario NOVELLI		9	FELIX DU BOURG	M	4	MARIE B.	2700	D4	MARIE B.	1'11"5	99460	4a Da 2a 3a Da 4a Da 1a Da 2a Da 7a
Ecurie Louis BAUDRON		10	FAITHFUL	M	4	RAFFIN E.	2700		BAUDRON (S) L.	1'13"5	103680	Da 0a Da 4a Da Da (18) Da Da Da 4a 2a 6a
Ecurie L.CL. ABRIVARD		11	FAKIR DE L'ECLUSE	H	4	ABRIVARD A.	2700		ABRIVARD L.CL.	1'14"1	104230	1m 1m 3a Da 2m 1m Da Dm 9a 8a (18) 2m 2m
M Michel SOULAS		12	FAKIR DE MAHEY	M	4	LEBOURGEOIS Y.	2700		RAIMOND MME S.	1'11"2	104320	3a 1a 3a 5a 7a 9a (18) 2a 2a 1a Da 1a 1a
M Joseph VANDUFFEL		13	FANGIO DU NORD	M	4	VERVA P. Y.	2700	D4	GRIFT H.	1'14"3	105930	8m 7m 0a 5m 1m 3m 3m (18) 4m 1m 2m 4m 1.
Ecurie GRIFF		14	FREDO GRIFF	M	4	MOTTIER M.	2700	D4	MOTTIER D.	1'11"4	108230	0a 6a 0a 2a 0a 2a 9a Da 4a 5a 6a (18) 1a
M Claude GUEDJ		15	FANDANGO DU CHENE	H	4	PLOQUIN P. PH.	2700	D4	LE MER J.	1'13"1	109810	9m 6m 6m 0a 5a 8a 3m 8m 8a 2m 1m 8a

Course N°4 == PRIX DE MEYSSAC == 15H35 Couplé, Trio, 2sur4, Multi

38.000 Euros - Monté, mâles. - Course C, 2.700 mètres (G.P.)

Pour pouliniers entiers et hongres de 3 ans, n'ayant pas gagné 40.000.

Propriétaires	Ec	Nº	Chevaux	S	A	Jockey	Dist	Fer	Entraîneurs	Rdk	Gains	Performances
M Christophe CLIN		1	GEORGES L'AVENTURE	H	3	ABRIVARD A.	2700		CLIN CH.	1'15"0	20640	8a 7m Dm 4m 1m 4m
M Thibaut BARASSIN		2	GOLD DE JADE	H	3	THOMAIN D.	2700		BARASSIN L.	1'15"8	27010	1m 1m Dm 3m Dm
M Stéphane MICHEL		3	GAUDEPSOU	H	3	DESMIGNEUX MLLE E.	2700		MICHEL S.	1'16"1	28770	6a 1a 3a 4a 5m Da 3a Da 7a 1a 3a Da
M David CINIER		4	GANGSTER DAVANESS	M	3	RAFFESTIN J.	2700		CINIER D.	1'17"7	30400	6a 1a 5a Da Dm Da 5a 2m 1a Da 6a Da
M Hervé GILLES		5	GALA DU CHATELET	M	3	DABOUIS A.	2700		GILLES H.	1'16"2	30510	5m 5m 6m 1m Dm 3m Dm 5m 0a Da Dm
Ecurie Michel René DUBOIS		6	GRECO SIMARDIERE	M	3	ABRIVARD M.	2700		BETHOUART D.	1'15"5	32290	7a 3m 0a Da 5m 2m (18) 1m
M Alain UNTERREINER		7	GADGET STREET	H	3	LEBOURGEOIS Y.	2700		BROHIER D.	1'15"8	36240	4m 3m 1m 2m 4m 3m 4m
M Alain CLERIN		8	GRALOPIN DE CONDE	H	3	ROCHARD B.	2700		CLERIN A.	1'16"1	37430	0a 6m 9a 8a 3m 5a 7m 5m 6a 5m (18) 9a 6a
Ecurie A.G. MAILLARD		9	GRUCHY D'ETE	H	3	DESMIGNEUX F.	2700		MAILLARD A.G.	1'16"8	38250	2m Da 6m 4m 1m 1m (18) Dm 3m
M Claude GUEDJ		10	GAROU DU CHENE	M	3	PLOQUIN P. PH.	2700		LE MER J.	1'16"8	39360	2m Dm 1m 2m 6m (18) 2m

Course N°5 == PRIX DE JULLOUVILLE == 16H10 Couplé, Trio, 2sur4, Multi

33.000 Euros - Attelé, femelles. - Course E, 2.700 mètres (G.P.)

Pour juments de 6 ans, n'ayant pas gagné 120.000.

Propriétaires	Ec	N°	Chevaux	S	A	Jockey	Dist	Fer	Entraîneurs	Rdk	Gains	Performances
M Nicolas BARBONI		1	DE LA CHENEVIERE	F	6	LECANU F.	2700		GABORIT L.	1'13"8	78230	1a 6a Da 8a Da 4a 1a 3a 1a Da 5a 4a
M Yves DREUX		2	DIVINE GIRL	F	6	DREUX Y.	2700	D4	DREUX Y.	1'13"7	98630	Da 0a 0a 6a 3a 5a 8a (18) 7a 4a 0a 2a 2a
Ecurie du GRAND PLESSIS		3	DEESSE DU PLESSIS	F	6	LENOIR M.	2700		LENOIR F.	1'13"0	104810	5a 5a 1a 4a 4a 3a 7a 0a Da 9a 6a 2a
M Jérôme BLAVETTE		4	DOUCE LIGNERIES	F	6	GOOP Bjo.	2700		BLAVETTE J.	1'13"1	105200	Da 5a 6a 0a 8a 3a 1a Da 0a 0a 3a Da
M Yann DOCQUIN		5	DANAE DE CORBERY	F	6	OUVRIE F.	2700		DOCQUIN Y.	1'13"2	105560	3a 2a 4a 1a 2a 5a 1a 0a Da 3a 2a 5a
M Henk DEPYPERE		6	DONNA DE KARMEI	F	6	GELORMINI G.	2700	D4	DEPYPERE H.	1'13"2	105710	0a 1a 8a Da 7a 4a 2a 4a 2a 5a 4a 6a
Ecurie Franck HAREL		7	DAME DE TILLARD	F	6	LAGADEC F.	2700		HAREL F.	1'13"3	106260	Da 3m 3m Da Da 3m 1m 6a 7a 1a 2a 6a
M Marc LEBOURGEOIS		8	DEESSE DE CORDAY	F	6	LEBOURGEOIS Y.	2700	D4	HEON D.	1'13"1	107230	2a 4a 3a 0a Da Da 9a 1a Da 5a 3a 1a
Ecurie Franck PELLEROT		9	DOLLY DE CHENU	F	6	RAFFIN E.	2700	D4	PELLEROT F.	1'13"0	108040	5a 3a 0a 2a 2a 5a 7a 2a 0a 4a 0a 8a
M Hubert TASSET		10	DAZZLE JET	F	6	THOMAIN D.	2700		DOLLION A.	1'13"0	111380	3a 8a 4a 7a 3a 7a 6a 0a Da Da Da 8a
M Jocelyn TRIHOLLET		11	DIOLINE DE LEXLOR	F	6	TRIHOLLET A.	2700	Da	COMPAS P.	1'13"1	112575	2a 2a Da 6a 5a 3a 4a 5a 4a 0a 4a 2a
Ecurie Christian BIGEON		12	DIANE D'HAUFOR	F	6	BIGEON CH. J.	2700	D4	BIGEON CH.	1'13"3	112830	0a 0a 1a 6a 0a (18) 0a 2a 3a (17) 1a 1a 3a 0a
Ecurie du GRAND BRISSON		13	DARLING FRANBLEU	F	6	BARRIER A.	2700		LEBLANC F.	1'12"4	113170	0a 8a Da 9a 7a 2a 4a 0a Da 5a 5a 0a
M Yannick Alain BUISSAND		14	DOLCE D'EBANE	F	6	BONNE D.	2700	D4	BLIAND Y.A.	1'12"0	115450	5a 1a 0a 1a 6a 5a 7a Ta 3a 6a 4a Da
Mlle Marion Charlotte MARY		15	DARLING BLUE	F	6	MARY J. PH.	2700		MARY J.PH.	1'13"2	116330	0a Aa 2a 1a 6a 5a 8a 0a 0a 6a 6a 3a
Ecurie Jean-Pierre BARJON		16	DALIE DU CITRUS	F	6	MOTTIER M.	2700		MOTTIER D.	1'12"5	119310	Da 0a Da 3a Da Da 3a 2a 6a 6a 1a (18) Dm

Course N°6 == PRIX DE L'ILE DE RE == 16H45 Couplé, Trio, 2sur4, Multi

67.000 Euros - Monté. - Course Européenne, Course B, 2.850 mètres (G.P.)

Pour 6 à 10 ans inclus, ayant gagné au moins 160.000, mais pas 515.000. - Recul de 25 m. à 270.000.

Propriétaires	Ec	N°	Chevaux	S	A	Jockey	Dist	Fer	Entraîneurs	Rdk	Gains	Performances
Ecurie Alexandre PILLON		1	BYRH GEDE	H	8	BONNE D.	2850	Dp	PILLON A.	1'12"8	239430	9m 1m 7m 6m 5m 4m 1m Dm Dm 3m 5m 2m
Ecurie Louis BAUDRON		2	CESAR DE VRIE	H	7	RAFFIN E.	2850	D4	BAUDRON (S) L.	1'11"7	244990	2m 4m 1m Dm 3m Dm 0m Dm 3m 4m 1m
M Daniel BETHOUART		3	BOLERO DU LEVANT	H	8	REBECHÉ A.	2850	Da	BETHOUART D.	1'13"4	252270	0a Ta 9a 8a 8m 0a 0a Dm Da 6m (18) 1m 9a
M Pierre Yves ROCHARD		4	ARGAN DU LOULAY	H	9	ROCHARD P.Y.	2850	D4	ROCHARD P.Y.	1'13"5	252830	0m 7m 5m 1m 7m 1m 2m (18) 2m 2m 4m 0a (1
M Pascal MONTHULE		5	DIAMANT DE TREBAT	H	6	FRECELLE CL.	2850		MONTHULE P.	1'12"7	255590	Da Dm Dm 6m 6a 1m 5m 6m 4m 8a 5m 0a
M Franck KOSKAS		6	BLOOMER	H	8	ABRIVARD A.	2850		ABRIVARD L.CL.	1'11"6	255980	3m 3m Da Da 3a 0a 3m 4m (18) Dm 1m 1m 2m
Ecurie LA PINSONNIERE		7	DOLLAR SOYER	H	6	BARRIER A.	2850	D4	THOREL G.	1'12"9	259190	1a 8a 3a 1a 4a Da Dm Dm 2a (18) 5a 2a 2a
M Serge YANA		8	BILLY DE LA CALADE	H	8	DABOUIS A.	2850		YANA S.	1'13"3	267860	0a Da 0a 0a (18) Dm 2m 5m 5m 4m (17) Dm D
Mme Odette THIBAudeau		9	BANJO DE LA NOEMIE	H	8	MOTTIER M.	2875	Dp	BOUTIN PH.	1'12"2	357350	2m 5m 0a 3m 6a 2m 3m 9a 0a 0a 3m 4m
KLV HOLDING AB		10	TELL ME NO LIES	H	10	NIVARD F.	2875	D4	KAMMINGA C.	1'11"5	416767	2m 6a 4a 5a 1a Aa 8a 0a (18) 0a 7a 0a 3a
M Johann SCHEMBRI		11	GROSS WEIGHT	H	8	VOISIN A.	2875	D4	DUVALDESTIN TH.	1'11"0	440731	2a 3a 4a 9m 1m 2a 0a 3a 0a 3a 4a 5a
Ecurie NICE NASACH		12	VIVIER DE L'OISON	H	10	HARDY MLLE N.	2875	Da	JARRY V.	1'11"6	445380	7m Dm 5m 1m 5m 8m 6m 2m 3m Dm 3m 4m
M Jean Louis FERAY		13	AL CAPONE JET	M	9	LAGADEC F.	2875	D4	COIGNARD P.	1'11"7	465230	6m 6m 3m 4m 3m 7a 3m Da 3m 9a Dm Da
Mme Marie-France NORMAND		14	ACCORD MARJACQ	H	9	PLOQUIN P. PH.	2875	D4	DUBREIL J.	1'12"6	493370	6m 3m 0a 7m 8m Dm 0a 8m 6m (18) 2m 5m 3i
M Jack DOWIE		15	CADUCEUS DES BAUX	H	7	ABRIVARD M.	2875		HUE M.	1'11"7	501980	7a 0a 0a 7m 6a 6m 9a (18) 1m 3m 0a 2m 8a

Course N°7 == PRIX DES BIGNONES == 17H20 Couplé, Trio, 2sur4, Multi

36.000 Euros - Attelé, mâles. - Course B, Départ à l'Autostart, 2.100 mètres (G. et P.P.)

Pour poulains entiers et hongres de 2 ans, n'ayant pas gagné 23.000.

Propriétaires	Ec	N°	Chevaux	S	A	Jockey	Dist	Fer	Entraîneurs	Rdk	Gains	Performances
Stable WHY NOT	1	1	HADES DE VANDEL	M	2	BAKKER R.	2100		HAGOORT P.	1'17"2	6750	1a
M Benoît ROBIN		2	HUSSARD DU LANDRET	M	2	ROBIN B.	2100		ROBIN B.	1'17"5	17650	2a 2a 5a
M Francky DEFOSSE		3	HEAVEN'S PRIDE	M	2	THOMAIN D.	2100		ALLAIRE PH.	1'16"2	15200	Da 2a 1a
Ecurie Franck ANNE		4	HUGH DE BANVILLE	M	2	ANNE F.	2100		ANNE F.	1'16"2	12900	1a 3a 3a 6a
M Claude GUEDJ		5	HACKER DU CHENE	M	2	NIVARD F.	2100		LE MER J.	1'17"6	14400	1a
M Christian CAVANNA		6	HARVEST DE BULIERE	M	2	VASSARD B.	2100		DESSARTRE MLLE E.	1'18"1	14200	Da 2a 1a 4a
Stable WHY NOT	1	7	HAVE A LOVE	M	2	GOOP Bjo.	2100		HAGOORT P.	1'18"7	4500	1a
M Vincent Bernard MARTIN		8	HOOK UP ABSOLUTE	M	2	LECANU F.	2100		DESSARTRE MLLE E.	1'16"6	16070	3a 5a 5a 3a 2a
M Michel AGOSTINI		9	HAPPY COGLAIS	M	2	MOTTIER M.	2100		BOURGOIN B.	1'18"0	1200	4a 0a Da
Mlle Mélody DENISOT		10	HOLLYWOOD TORINO	M	2	DUPERCHE A.	2100		DUPERCHE A.	1'20"3	550	5a Da

Course N°8 == PRIX DE CARENTAN == 17H55 Couplé, Trio, 2sur4, Multi

29.000 Euros - Attelé, mâles. - Course E, Départ à l'Autostart, 2.100 mètres (G. et P.P.)

Pour poulains entiers et hongres de 3 ans, n'ayant pas gagné 23.000.

Propriétaires	Ec	N°	Chevaux	S	A	Jockey	Dist	Fer	Entraîneurs	Rdk	Gains	Performances
Cuadras ROIG		1	GADJO DU TORDOIR	M	3	GUELPA J.	2100		ROIG-BALAGUER G.	1'14"9	22060	Da Da Da Da 7a 8a 0a 3a 3a Da 8a Da
M Yves DREUX		2	GRABUGE	M	3	DREUX Y.	2100		DREUX Y.	1'14"8	22660	1a 3a 2a 0a 2a 5a
Ecurie André CARREE		3	GAUCHO DE HOUELLE	M	3	NIVARD F.	2100		LEBLANC F.	1'16"0	21710	2a 4a 5a 4a 1a 3a 3a
Ecurie J. KONJOVIC		4	GEANT D'OCCAGNES	M	3	PITON J. CH.	2100		RIPOLL RIGO A.	1'15"3	21460	7a 3a Da Da 3a 5a 6a 7a 9a 7a Da 3a
M Philippe THIRIONNET		5	GALILEO CREEK	M	3	ANNE F.	2100		LEFEVRE B.	1'15"3	22640	3a 7a Da Da 1a 5a 5a 1a 6a 3a
Ecurie WINNER		6	GO WINNER	M	3	ABRIVARD A.	2100		ABRIVARD L.CL.	1'14"9	21850	5a 4a 2a 9a 5a Da 2a 2a (18) 2a
Ecurie QUICK STAR		7	GOLDORACK QUICK	M	3	LAGADEC F.	2100		ESPER M.	1'17"3	21450	1a 2a 3a 2a 2a
M Bertrand CLERET		8	GUEPARD DE MONCHEL	M	3	SENET J.F.	2100		SENET J.F.	1'15"8	22570	8a 8a 5a 6a Da 6a 5a 8a 5a 2a 4a 7a
M Yannick DESMET		9	GITANO	M	3	DUVALDESTIN THEO	2100		DUVALDESTIN TH.	1'15"5	22350	2a 1a 2a 1a
M William LAIR		10	GAMIN NORMAND	M	3	DIEUDONNE S.	2100		THOREL G.	1'15"7	21150	1a 2a 3a 2a Da Da
Ecurie Christian BIGEON		11	GOOD HAUFOR	H	3	BIGEON CH.	2100		BIGEON CH.	1'16"4	7790	4a Da 5a 1a
M Jean Pierre VIEL		12	GRANADOS	M	3	LEBOURGEOIS Y.	2100		VIEL V.	1'15"6	19200	2a 1a 1a
THIJS VAN DIJK STIENS BV		13	GO FAST DESBOIS	M	3	BAKKER R.	2100		HAGOORT P.	1'17"6	19250	1a Da 1a 3a 2a
Ecurie M. BEZIER		14	GALION DES PRES	M	3	BEZIER M.	2100		BEZIER M.	1'15"1	16090	Da Da Da Da Da 2a 1a 4a
Ecurie Alexandre PILLON		15	GOLD GEDE	M	3	BONNE D.	2100		PILLON A.	1'14"8	18610	2a Da Da 4a Da 2a Da 3a Da
Ecurie SOMOLLI		16	GIANT SOMOLLI	M	3	COMPAS J.	2100		COMPAS J.	1'13"6	18170	2a 2a Da 3a 1a

Q+.PRIX DE SILLE LE GUILLAUME

Classement	Forme	CI	Classement Theorique	Classement Distance	Classement Parcours	
7	COCKTAIL DESBOIS (D4)	119	7 COCKTAIL DESBOIS	119	15 BALZAC DE SOUVIGNE	120
15	BALZAC DE SOUVIGNE	123	14 CYRIEL D'ATOM	120	14 CYRIEL D'ATOM	120
8	AS BLUE (Dp)	123	15 BALZAC DE SOUVIGNE	121	8 AS BLUE	131
13	BRELAN DU VIVIER (D4)	125	8 AS BLUE	123	9 VISITOR	132
14	CYRIEL D'ATOM	130	13 BRELAN DU VIVIER	125	12 CLASSIC HAUFOR	133
3	BRYSSEL (D4)	132	11 BEERSCOTT	128	3 BRYSSEL	134
12	CLASSIC HAUFOR (D4)	133	4 BAMBINO DU PRE	128	1 CRONOS D'HAMELINE	136
4	BAMBINO DU PRE (D4)	136	9 VISITOR	130	4 BAMBINO DU PRE	136
1	CRONOS D'HAMELINE (D4)	142	3 BRYSSEL	132	12 CLASSIC HAUFOR	136
9	VISITOR	144	12 CLASSIC HAUFOR	133	6 BACCHUS D'ELA	136
10	BRILLANT MADRIK (D4)	145	6 BACCHUS D'ELA	133	3 BRYSSEL	139
5	BRUT DE LA COTE (D4)	149	1 CRONOS D'HAMELINE	136	1 CRONOS D'HAMELINE	145
11	BEERSCOTT (D4)	158	10 BRILLANT MADRIK	138	10 BRILLANT MADRIK	151
2	ABERCROMBIS (D4)	160	2 ABERCROMBIS	144	2 ABERCROMBIS	157
6	BACCHUS D'ELA (D4)	175	5 BRUT DE LA COTE	149	5 BRUT DE LA COTE	Nc.

...PRIX DE BRIANCON

Classement	Forme	CI	Classement Theorique	Classement Distance	Classement Parcours	
2	GELINOTTE DU RIB	150	2 GELINOTTE DU RIB	150	5 GODZILLA BLUE	160
4	GALLOWAY	167	10 GLOSSY THOURJAN	155	7 GIGI DE VAUDIVAL	165
1	GRANDE VOLTIGE	170	11 GO GO GIGI	156	8 GOLD BEAUTY	169
9	GORGEOUS GASCOGNE	171	5 GODZILLA BLUE	160	11 GO GO GIGI	170
10	GLOSSY THOURJAN	171	8 GOLD BEAUTY	165	10 GLOSSY THOURJAN	Nc.
3	GLORIA VICI	171	7 GIGI DE VAUDIVAL	165	9 GORGEOUS GASCOGNE	Nc.
8	GOLD BEAUTY	185	6 GOFORME DE HOUELLE	167	6 GOFORME DE HOUELLE	Nc.
5	GODZILLA BLUE	203	4 GALLOWAY	167	2 GELINOTTE DU RIB	Nc.
11	GO GO GIGI	Nc.	9 GORGEOUS GASCOGNE	170	3 GLORIA VICI	Nc.
6	GOFORME DE HOUELLE	Nc.	1 GRANDE VOLTIGE	170	4 GALLOWAY	Nc.
7	GIGI DE VAUDIVAL	Nc.	3 GLORIA VICI	171	1 GRANDE VOLTIGE	Nc.

...PRIX DE DUNKERQUE

Classement	Forme	CI	Classement Theorique	Classement Distance	Classement Parcours	
2	FUTUR DU CHENE (D4)	134	12 FAKIR DE MAHEY	119	10 FAITHFUL	130
8	FRANKLIN DE MESLAY (D4)	136	10 FAITHFUL	130	14 FREDO GRIFF	133
9	FELIX DU BOURG (D4)	140	13 FREDO GRIFF	131	8 FRANKLIN DE MESLAY	134
11	FAKIR DE L'ECLUSE	146	9 FELIX DU BOURG	132	12 FAKIR DE MAHEY	135
3	FIGHTER DANCER (D4)	149	6 FAWLEY BUISSONAY	132	3 FIGHTER DANCER	137
1	FORUM MESLOIS	150	8 FRANKLIN DE MESLAY	134	1 FORUM MESLOIS	138
12	FAKIR DE MAHEY	151	2 FUTUR DU CHENE	134	11 FAKIR DE L'ECLUSE	139
13	FANGIO DU NORD (D4)	153	3 FIGHTER DANCER	137	4 FYNIO DU POMMEREUX	140
15	FANDANGO DU CHENE (D4)	163	1 FORUM MESLOIS	138	9 FELIX DU BOURG	140
14	FREDO GRIFF (D4)	164	11 FAKIR DE L'ECLUSE	139	7 FRAGONARD DELO	140
7	FRAGONARD DELO (D4)	166	7 FRAGONARD DELO	140	2 FUTUR DU CHENE	146
10	FAITHFUL	Nc.	4 FYNIO DU POMMEREUX	140	15 FANDANGO DU CHENE	146
4	FYNIO DU POMMEREUX (D4)	Nc.	15 FANDANGO DU CHENE	141	13 FANGIO DU NORD	148
6	FAWLEY BUISSONAY	Nc.	5 FACETIEUX	146	6 FAWLEY BUISSONAY	150
5	FACETIEUX (Dp)	Nc.	13 FANGIO DU NORD	148	5 FACETIEUX	157

...PRIX DE MEYSSAC

Classement	Forme	CI	Classement Theorique	Classement Distance	Classement Parcours	
7	GADGET STREET	158	1 GEORGES L'AVENTURE	154	6 GRECO SIMARDIERE	168
3	GAUDEPSOU	161	7 GADGET STREET	158	1 GEORGES L'AVENTURE	171
6	GRECO SIMARDIERE	163	6 GRECO SIMARDIERE	159	4 GANGSTER DAVANESS	186
2	GOLD DE JADE	165	3 GAUDEPSOU	161	8 GALOPIN DE CONDE	187
10	GAROU DU CHENE	170	2 GOLD DE JADE	165	9 GRUCHY D'ETE	195
5	GALA DU CHATELET	170	8 GALOPIN DE CONDE	166	10 GAROU DU CHENE	Nc.
4	GANGSTER DAVANESS	170	4 GANGSTER DAVANESS	168	5 GALA DU CHATELET	Nc.
1	GEORGES L'AVENTURE	171	10 GAROU DU CHENE	170	2 GOLD DE JADE	Nc.
8	GALOPIN DE CONDE	174	5 GALA DU CHATELET	170	3 GAUDEPSOU	Nc.
9	GRUCHY D'ETE	Nc.	9 GRUCHY D'ETE	170	7 GADGET STREET	Nc.

...PRIX DE JULLOUVILLE

Classement	Forme	CI	Classement Theorique	Classement Distance	Classement Parcours
5	DANAE DE CORBERY	133	4 DOUCE LIGNERIES 129	4 DOUCE LIGNERIES 129	16 DALIE DU CITRUS 133
8	DEESSE DE CORDAY (D4)	136	5 DANAE DE CORBERY 133	5 DANAE DE CORBERY 133	3 DEESSE DU PLESSIS 135
11	DIOLINE DE LEXLOR (Da)	142	16 DALIE DU CITRUS 133	16 DALIE DU CITRUS 133	15 DARLING BLUE 144
14	DOLCE D'EBANE (D4)	144	2 DIVINE GIRL 135	2 DIVINE GIRL 135	10 DAZZLE JET 144
4	DOUCE LIGNERIES	145	15 DARLING BLUE 136	15 DARLING BLUE 136	13 DARLING FRANBLEU 144
7	DAME DE TILLARD	148	10 DAZZLE JET 136	10 DAZZLE JET 136	6 DONNA DE KARMEL 144
9	DOLLY DE CHENU (D4)	149	8 DEESSE DE CORDAY 136	8 DEESSE DE CORDAY 136	5 DANAE DE CORBERY 144
15	DARLING BLUE	151	3 DEESSE DU PLESSIS 141	3 DEESSE DU PLESSIS 141	4 DOUCE LIGNERIES 145
10	DAZZLE JET	152	14 DOLCE D'EBANE 142	14 DOLCE D'EBANE 142	12 DIANE D'HAUFOR 148
1	DE LA CHENEVIERE	163	11 DIOLINE DE LEXLOR 142	11 DIOLINE DE LEXLOR 142	9 DOLLY DE CHENU 148
6	DONNA DE KARMEL (D4)	176	7 DAME DE TILLARD 142	7 DAME DE TILLARD 142	7 DOLLY DE CHENU 148
16	DALIE DU CITRUS	Nc	13 DARLING FRANBLEU 144	13 DARLING FRANBLEU 144	2 DIVINE GIRL 149
2	DIVINE GIRL (D4)	Nc	9 DOLLY DE CHENU 147	6 DONNA DE KARMEL 147	8 DEESSE DE CORDAY 150
12	DIANE D'HAUFOR (D4)	Nc	6 DONNA DE KARMEL 147	9 DOLLY DE CHENU 148	1 DE LA CHENEVIERE Nc.
3	DEESSE DU PLESSIS	Nc	12 DIANE D'HAUFOR 150	12 DIANE D'HAUFOR 153	11 DIOLINE DE LEXLOR Nc.
13	DARLING FRANBLEU	Nc	1 DE LA CHENEVIERE 159	1 DE LA CHENEVIERE 159	14 DOLCE D'EBANE Nc.

...PRIX DE L'ILE DE RE

Classement	Forme	CI	Classement Theorique	Classement Distance	Classement Parcours
7	DOLLAR SOYER (D4)	130	6 BLOOMER 121	6 BLOOMER 121	15 CADUCEUS DES BAUX 121
2	CESAR DE VRIE (D4)	131	5 DIAMANT DE TREABAT 127	5 DIAMANT DE TREABAT 127	13 AL CAPONE JET 125
1	BYRH GEDE (Dp)	132	7 DOLLAR SOYER 129	7 DOLLAR SOYER 129	8 BILLY DE LA CALADE 125
6	BLOOMER	133	2 CESAR DE VRIE 131	15 CADUCEUS DES BAUX 132	9 BANJO DE LA NOEMIE 128
12	VIVIER DE L'OISON (Da)	137	1 BYRH GEDE 132	1 BYRH GEDE 136	7 DOLLAR SOYER 129
15	CADUCEUS DES BAUX	138	15 CADUCEUS DES BAUX 132	9 BANJO DE LA NOEMIE 136	3 BOLERO DU LEVANT 131
9	BANJO DE LA NOEMIE (Dp)	143	9 BANJO DE LA NOEMIE 136	2 CESAR DE VRIE 136	12 VIVIER DE L'OISON 132
14	ACCORD MARJACQ (D4)	145	12 VIVIER DE L'OISON 137	11 GROSS WEIGHT 137	5 DIAMANT DE TREABAT 133
13	AL CAPONE JET (D4)	146	11 GROSS WEIGHT 137	12 VIVIER DE L'OISON 139	6 BLOOMER 133
10	TELL ME NO LIES (D4)	148	13 AL CAPONE JET 138	14 ACCORD MARJACQ 139	14 ACCORD MARJACQ 133
11	GROSS WEIGHT (D4)	158	14 ACCORD MARJACQ 139	4 ARGAN DU LOULAY 140	1 BYRH GEDE 136
8	BILLY DE LA CALADE	Nc	4 ARGAN DU LOULAY 140	3 BOLERO DU LEVANT 141	2 CESAR DE VRIE 136
3	BOLERO DU LEVANT (Da)	Nc	3 BOLERO DU LEVANT 141	13 AL CAPONE JET 144	4 ARGAN DU LOULAY 145
4	ARGAN DU LOULAY (D4)	Nc	10 TELL ME NO LIES 143	10 TELL ME NO LIES 174	10 TELL ME NO LIES Nc.
5	DIAMANT DE TREABAT	Nc	8 BILLY DE LA CALADE Nc	8 BILLY DE LA CALADE Nc	11 GROSS WEIGHT Nc.

...PRIX DES BIGNONES

Classement	Forme	CI	Classement Theorique	Classement Distance	Classement Parcours
8	HOOK UP ABSOLUTE	168	8 HOOK UP ABSOLUTE 168	8 HOOK UP ABSOLUTE 168	8 HOOK UP ABSOLUTE 168
3	HEAVEN'S PRIDE	171	3 HEAVEN'S PRIDE 171	3 HEAVEN'S PRIDE 171	7 HAVE A LOVE Nc.
2	HUSSARD DU LANDRET	184	4 HUGH DE BANVILLE 179	4 HUGH DE BANVILLE 179	9 HAPPY COGLAIS Nc.
1	HADES DE VANDEL	187	2 HUSSARD DU LANDRET 184	2 HUSSARD DU LANDRET 184	10 HOLLYWOOD TORINO Nc.
4	HUGH DE BANVILLE	188	1 HADES DE VANDEL 187	7 HAVE A LOVE 202	6 HARVEST DE BULIERE Nc.
5	HACKER DU CHENE	191	5 HACKER DU CHENE 191	10 HOLLYWOOD TORINO 203	5 HACKER DU CHENE Nc.
9	HAPPY COGLAIS	195	9 HAPPY COGLAIS 195	9 HAPPY COGLAIS Nc	2 HUSSARD DU LANDRET Nc.
6	HARVEST DE BULIERE	196	6 HARVEST DE BULIERE 196	5 HACKER DU CHENE Nc	3 HEAVEN'S PRIDE Nc.
7	HAVE A LOVE	202	7 HAVE A LOVE 202	1 HADES DE VANDEL Nc	4 HUGH DE BANVILLE Nc.
10	HOLLYWOOD TORINO	203	10 HOLLYWOOD TORINO 203	6 HARVEST DE BULIERE Nc	1 HADES DE VANDEL Nc.

...PRIX DE CARENTAN

Classement	Forme	CI	Classement Theorique	Classement Distance	Classement Parcours
15	GOLD GEDE	155	16 GIANT SOMOLLI 131	15 GOLD GEDE 155	5 GALILEO CREEK 155
5	GALILEO CREEK	155	10 GAMIN NORMAND 149	5 GALILEO CREEK 155	15 GOLD GEDE 155
8	GUEPARD DE MONCHEL	160	6 GO WINNER 152	2 GRABUGE 158	2 GRABUGE 158
3	GAUCHO DE HOUELLE	163	15 GOLD GEDE 155	1 GADJO DU TORDOIR 158	6 GO WINNER 159
16	GIANT SOMOLLI	169	5 GALILEO CREEK 155	6 GO WINNER 159	4 GEANT D'OCCAGNES 161
4	GEANT D'OCCAGNES	172	1 GADJO DU TORDOIR 158	14 GALION DES PRES 160	8 GUEPARD DE MONCHEL 173
6	GO WINNER	174	2 GRABUGE 158	4 GEANT D'OCCAGNES 161	1 GADJO DU TORDOIR 174
11	GOOD HAUFOR	190	3 GAUCHO DE HOUELLE 159	16 GIANT SOMOLLI 169	14 GALION DES PRES Nc.
13	GO FAST DESBOIS	201	14 GALION DES PRES 160	3 GAUCHO DE HOUELLE 169	3 GAUCHO DE HOUELLE Nc.
2	GRABUGE	Nc	8 GUEPARD DE MONCHEL 160	8 GUEPARD DE MONCHEL 170	16 GIANT SOMOLLI Nc.
14	GALION DES PRES	Nc	4 GEANT D'OCCAGNES 161	9 GITANO 170	13 GO FAST DESBOIS Nc.
10	GAMIN NORMAND	Nc	11 GOOD HAUFOR 161	10 GAMIN NORMAND 179	11 GOOD HAUFOR Nc.
7	GOLDORACK QUICK	Nc	12 GRANADOS 161	13 GO FAST DESBOIS 181	9 GITANO Nc.
1	GADJO DU TORDOIR	Nc	7 GOLDORACK QUICK 165	7 GOLDORACK QUICK Nc	10 GAMIN NORMAND Nc.
9	GITANO	Nc	9 GITANO 169	12 GRANADOS Nc	7 GOLDORACK QUICK Nc.
12	GRANADOS	Nc	13 GO FAST DESBOIS 181	11 GOOD HAUFOR Nc	12 GRANADOS Nc.

LYON LA SOIE le 21/11/2019

Course 1 == PRIX DE SAINT-VOIR == (16000 Euros - Plat - Maiden - 2 ans - 1800 mètres (PSF), Corde à droite) Couplé, Trio, 2sur4, Multi

8000 3200 2400 1600 800. COURSE A CONDITIONS , PLAT, 1.800 mt-PSF, corde à DROITE.- Pour poulains entiers et hongres de2 ans,n'ayant jamais gagné.Poids : 58 k.Les poulains n'ayant jamais couru recevront 2 k.

Propriétaires	Ec	Nº	Chevaux	S	A	Jockey	Pds	CD	Entraîneurs	Recl	Gains	Performances
B.CHALMEL / M.NIKITAS		1	PARK OF DIAMOND	H	2	BLONDEL F.	58	13	ROSSI CE.		11800	2p 2p 2p 4p
JEAN-PIERRE-JOSEPH DUBOIS		2	BLUE MARKET(X)	H	2	SEGUY V.	58	11	CULIN S.			7p
MME MARIE-THERESE DUBUC-GRASSA		3	WALTHAM	M	2	AUGE J.	58	1	FERLAND (S) C.		3600	2p
Ec. ANTONIO CARO		4	FANTASTIC SPIRIT	M	2	JOURNIAC H.	58	6	ROUGET (S) JC.		900	5p
Ec. DES CHARMES		5	FAITHFILLY MAN (GB)	M	2	MENDIZABAL I.	58	9	DECOUZ (S) P.		4390	6p 2p 6p 5p
DAVID HADDRELL		6	DON RAMIRO (IRE)	H	2	PACAUT MLLE C.	58	5	MONFORT (S) P&F.		1444	4p 7p 8p 5p 4p
STEPHAN HOFFMEISTER		7	LETTYT FIGHT	H	2	BOCHE D.	58	10	GADBIN (S) L.		800	5p 6p
TAO KEREFOFF		8	BANDIT CORSE (IRE)	M	2	BARZALONA M.	58	3	ROSSI (S) CHA.		900	5p 7p
FAMILLE NIARCHOS		9	FAROUT (IRE)	M	2	PASQUIER S.	58	2	GRAFFARD (S) FH.			7p 9p
JEAN-CLAUDE SEROUL		10	LE PRESIDENT	M	2	VELON MLLE M.	58	14	GAUVIN (S) JP.			7p
STALL ANDIAMO B.		11	FUTURE	H	2	STEFAN C.	58	15	SCHWINN U.			6p
E. TANGHETTI/A&G. BOTTI(S)		12	FULL TANGO	M	2	CHESNEAU A.	56	8	BOTTI (S) A&G.			Inédit
Ec. SEYSSEL		13	AVENTATOR	H	2	FLANDRIN B.	56	4	DECOUZ (S) P.			Inédit
BERNARD GOUDOT		14	RECOVERY	M	2	DACHIS T.	56	12	GOUDOT B.			Inédit
NUNZIO RICIGNUOLO		15	BLEKARAIN	M	2	LARUE ALXI.	56	7	GAUVIN (S) JP.			Inédit

Course 2 == PRIX DE LA MINARDIERE == (16000 Euros - Plat - Maiden - 2 ans - 1800 mètres (PSF), Corde à droite) Couplé, Trio, 2sur4, Multi

8000 3200 2400 1600 800. COURSE A CONDITIONS , PLAT, 1.800 mt-PSF, corde à DROITE.- Pour pouliches de2 ans,n'ayant jamais gagné.Poids : 58 k. Les pouliches n'ayant jamais couru recevront 2 k.

Propriétaires	Ec	Nº	Chevaux	S	A	Jockey	Pds	CD	Entraîneurs	Recl	Gains	Performances
A. FOULON/ECURIE VIVALDI		1	KAPSALIANA(X)	F	2	BARZALONA M.	58	8	CHAPPET F.		6400	2p 2p 7p
H.H. AGA KHAN		2	ROSMANA	F	2	JOURNIAC H.	58	15	ROUGET (S) JC.		3200	2p
VALENTIN BUKHTOYAROV		3	BATTAGLIA	F	2	PICCONI T.	58	6	ROSSI (S) CHA.			6p 6p
JEAN-PIERRE-JOSEPH DUBOIS		4	LADY LILNOI (GB)(X)	F	2	BLONDEL F.	58	4	ROSSI CE.			8p
Ec. DE LA GENETRAYE		5	AELLO (IRE)	F	2	GAVILAN A.	58	7	GUILLEMIN (S) D.		2700	8p 3p
ANTOINE GRIEZMANN		6	LILY SPAIN(X)	F	2	MENDIZABAL I.	58	2	DECOUZ (S) P.			7p 8p 11p
ANTON KRAULIGER		7	ROCK YOUR BREEZE(X)	F	2	BENOIST G.	58	10	PROD'HOMME (S) D&P.		7130	5p 6p 3p 6p
WILLIAM MUNOZ		8	PRINCESS CHEYENNE	F	2	SEGUY V.	58	5	CULIN S.			10p
MME HELENE PACINI		9	MISS PENNY LAUJAC	F	2	LARUE ALXI.	58	1	GAUVIN (S) JP.			10p
MALCOLM PARRISH		10	AMIATA(X)	F	2	CRASTUS A.	58	16	ESCUDEUR C.		7800	3p 3p 3p
CLAUDE RIGHI		11	ECCENTRIC LIONESS	F	2	MICHEL MLLE M.	58	9	CHENU D.		2400	3p 11p 9p
CHRISTOPHE TOURNADRE		12	PETOCHÉ(X)	F	2	DACHIS T.	58	3	CESANDRI (S) M.			9p 10p
TP.GAUTHIER/A.GIROD		13	SAINSEINOISE	F	2	NICCO MLLE A.	58	12	PITART M.			8p
JEAN-PIERRE VANDEN HEEDE		14	BELLISIMA DONNA	F	2	MONTEIRO J.	58	14	ALLARD (S) AS&D.			6p
BERNWARD WEBER		15	NICE PAULA	F	2	VOGT MLLE S.	58	13	BOCSKAI MME C.		3200	2p
HOLGER RENZ		16	LA KORRIGANE	F	2	COUTIER A.	56	11	BOCSKAI MME C.			Inédit

Course 3 == PRIX DU HARAS DES CHATAIGNIERS == (14000 Euros - Plat - A Réclamer - 2 ans - 1800 mètres (PSF), Corde à droite) Couplé, Trio, 2sur4, Multi

7000 2800 2100 1400 700. A RECLAMER , PLAT, 1.800 mt-PSF, corde à DROITE.- Pour poulains entiers, hongres et pouliches de2 ans,mis à réclamer pour 12.000 ou 16.000.Poids : 56 k. Les chevaux mis à réclamer pour 16.000 porteront 2 k. En outre, les chevaux ayant reçu une allocation de 6.000 porteront 2 k plusieurs allocations de 6.000, 4 k.

Propriétaires	Ec	Nº	Chevaux	S	A	Jockey	Pds	CD	Entraîneurs	Recl	Gains	Performances
MLLE NEILA MAHJOUB		1	RIVER LILLY	F	2	WALDHAUSER MLLE M.	60,5	6	ESCUDEUR C.		16000	5p 4p 2p 1p 1p 3p 2p
Ec. ASCOT		2	LONDON MEMORIES(X)	M	2	LEMAITRE A.	58	5	DECOUZ (S) P.		16000	1150 7p 11p 5p 6p
STEPHAN HOFFMEISTER		3	MOREMI(X)	M	2	MONTEIRO J.	58	10	CAULLERY N.		12000	12400 4p 6p 8p 1p 8p 2p 5p
HARAS D'ETREHAM		4	NOUVELLE ESCALE	F	2	GAVILAN A.	56,5	9	GUILLEMIN (S) D.		16000	6300 3p 3p 3p
PAUL THOMAS MURPHY		5	UM ELNADIM	F	2	BARZALONA M.	56,5	4	MONFORT (S) P&F.		16000	1727 3p 11p 4p 4p 5p
B. DURRHEIMER/MME Y. VOLLMER		6	AGNOSTIC (IRE)	M	2	BENOIST G.	56	2	VOLLMER MLLE Y.		12000	8p 9p 11p
M HORSE RACING		7	VEZALE	M	2	BOISSEAU L.	56	13	VOLLMER MLLE Y.		12000	2950 3p 10p 6p 4p 7p 10p
FABRICE PETIT		8	FINAL FOUR(X)	H	2	FOURNAND Y.	56	11	PIMBONNET M.		12000	3225 5p 6p 6p 5p 5p 3p 7p
Ec. DES DRAGONS		9	LA TUILLIERE	F	2	MENDIZABAL I.	54,5	8	DECOUZ (S) P.		12000	4400 6p 2p 9p 7p 4p 4p 7p
Ec. DES MOUETTES		10	HANNIE CAULDER	F	2	SEGUY V.	54,5	7	CULIN S.		12000	12p
ANDRE GIROD		11	HAPPY STAR	F	2	NICCO MLLE A.	54,5	1	PITART M.		12000	4250 2p 5p 5p 5p 12p 7p 5p
P&F MONFORT (S)		12	SECRET WEDDING (GB)(X)	F	2	BESNIER H.	54,5	3	MONFORT (S) P&F.		12000	1300 8p 8p 4p
EMILE JIMMY SCHERRER		13	MELROSE (IRE)(X)	F	2	PACAUT MLLE C.	54,5	12	LYON E.		12000	1950 7p 3p 9p

Course 4 == PRIX D'AIX LES BAINS == (18000 Euros - Plat - Handicap - 4 ans et Plus - 2150 mètres (PSF), Corde à droite - Ref: +27) Couplé, Trio, 2sur4, Multi

9000 3600 2700 1800 900. HANDICAP DIVISE, Réf. +270 , PLAT, 2.150 mt-PSF, corde à DROITE.- Pour chevaux entiers, hongres et juments de4 ans et au-dessus. La référence applicable dans ce Handicap sera + 27.La référence de cette épreuve sera éventuellement remontée à la déclaration des partants probables, afin que le poids le plus élevé soit fixé à 60 k.

Propriétaires	Ec	Nº	Chevaux	S	A	Jockey	Pds	CD	Entraîneurs	Recl	Gains	Performances
BERND RABER		1	ZARIYANO	H	7	BOCHE D.	63	15	GADBIN (S) L.		253770	10p 5p 2p 1p 6p 4p 6p 2p 3p 10p 3p 8p
STEPHAN HOFFMEISTER		2	LAND OF MIND (GB)	H	4	BESNIER H.	62	2	CERULIS S.		69570	12p 1p 12p 7p 12p 8p 10p 10p 3p 9p (18) 2p 9p
MLLE NEILA MAHJOUB		3	BABY SILVY	F	4	WALDHAUSER MLLE M.	61	10	ESCUDEUR C.		112425	5p 4p 5p 1p 2p 1p 3p 3p 2p 3p 3p
PHILIPPE EZRI		4	GOUREL	H	5	LECOEUVRE C.	61	4	BOLLACK-BADEL MME M.		102100	12p 7p 9p 9p 11p 2p 12p 2p 3p (18) 7p 5p 1p
JEAN-PIERRE VANDEN HEEDE		5	ALBEROBELLO	H	6	LEMAITRE A.	60,5	11	MIKHALIDES E.		100130	1p 8p 10p 7p 7p 4p 9p 3p (18) 2p 12p 7p 5p
FABRICE PETIT		6	COMBOURG	H	4	BLONDEL F.	59,5	6	PIMBONNET M.		48060	1p 6p 9p 5p 10p 4p 1p (18) 1p 1p 2p 2p 4p
CHARLES GREEN		7	LORD TORRANAGA	H	4	JOURNIAC H.	57	9	O'NEILL (S) E.		22830	13p 5p 7p (18) 2p 3p 7p 2p 2p 3p 4p 4p (17) 5p
GERARD AUGUSTIN-NORMAND		8	FIRST WOOD(X)	M	5	BARBAUD K.	56,5	8	VERMEULEN (S) F.		107650	5p 8p 1p 12p 3p 5p 2p 1p 8p 4p 5p 5p
M. DELAUNAY/MME C. MOUILLERON		9	OH LE CORSE	H	4	PICCONI T.	56,5	1	ROSSI (S) CHA.		48880	5p 8p 5p 13p 1p 4p 1p 6p 6p 5p 5p 1p
JORDAN KHALIFA		10	PRIME MINISTER(X)	M	5	BARZALONA M.	56	7	VERMEULEN (S) F.		63305	9p 2p 6p 1p 13p 6p 2p 3p 3p 3p 5p (18) 6p
A.ANDRIEU/JP.DEMAZURE-PASQUALINI		11	MARCELLE(X)	F	4	MENDIZABAL I.	55,5	3	SEROR (S) M.		46325	11p 8p 7p 8p 1p 2p 2p 3p 3p 3p 6p (18) 3p
BERTRAND MILLIERE		12	GNILY (IRE)	F	5	BENOIST G.	55,5	5	GAUVIN (S) JP.		102240	1p 5p 5p 7p 4p 7p 1p 4p 4p 14p 12p (18) 13p
PHILIPPE GOUTMANN		13	SHAZAIN(X)	H	5	CRASTUS A.	55,5	16	ROLLAND (S) M.		28240	3p 7p 12p 5p 1p 7p 9p (17) 9p 7h 0h (16) 1p 1p
NICOLAS BELLANGER		14	PEACEFUL CITY	F	4	PACAUT MLLE C.	55	14	BELLANGER N.		78595	3p 4p 12p 3p 5p 9p 8p 5p 1p 11p 1p 10p
JEAN-PIERRE VANDEN HEEDE		15	SPEAK NOW	F	7	FOREST M.	55	12	GOUDOT B.		139560	7p 11p 12p 6p 7p 6p 7p 2p 6p 9p 3p 11p
Ec. PIGONI M&M		16	RAJ DE BOISTRON	H	5	SEGUY V.	54	13	CULIN S.		30100	5p 11p 15p 4p 3p 2p 2h 3s 1p 1p 2p 4p

Course 5 == PRIX PEROUGES == (18000 Euros - Plat - Handicap - 3 ans - 2150 mètres (PSF), Corde à droite - Ref: +27) Couplé, Trio, 2sur4, Multi

9000 3600 2700 1800 900. HANDICAP DIVISE, Réf. +270. ,PLAT, 2.150 mt-PSF, corde à DROITE.- Pour poulains entiers, hongres et pouliches de3 ans. La référence applicable dans ce Handicap sera +27. La référence de cette épreuve sera éventuellement remontée à la déclaration des partants probables, afin que le poids le plus élevé soit fixé à 60 k.

Propriétaires	Ec	Nº	Chevaux	S	A	Jockey	Pds	CD	Entraîneurs	Recl	Gains	Performances
DAVID DAHAN		1	SPARKLE IN HIS EYE (GB)	M	3	BAILS MLLE L.	63	6	MARCIALIS A.		21862	10p 5p 5p 1p 6p 4p 3p 1p 2p
Ec. NORMANDIE PUR SANG		2	NOXARENO (GER)	M	3	BARZALONA M.	62	2	CHAPPET F.		12420	8p 2p 2p 5p 2p 6p
HUBERT BRENCKLE		3	ROBIN DU BOIS	H	3	VOGT MLLE S.	61	4	BOCSKAI MME C.		18250	10p 1p 8p 4p 3p
A. LUCCHETTI/R. ARGENTI		4	MADE TO ORDER	F	3	NICCO MLLE A.	60,5	1	PITART M.		31290	4p 7p 1p 8p 5p 1p 4p 2p 6p 2p 4p (18) 8p
BALLYLINCH/ECURIE DES CHARMES		5	CHRYSOCOLLA	F	3	FOREST M.	59	7	GAUVIN (S) JP.		16000	2p 1p 9p 2p 4p 6p 7p
GUY-ROGER PETIT		6	RONDINE (GB)	F	3	JOURNIAC H.	57,5	10	O'NEILL (S) E.		14985	3p 6p 4p 1p 3p 5p 5p 4p
CHRISTOPHER STEDMAN		7	PAINTED ROCK (IRE)	F	3	LEMAITRE A.	57	11	ROLLAND (S) M.		750	8p 5p 8p
P. DETRE/ECURIE DES MONCEAUX		8	EPISCOPALE	F	3	PICCONI T.	56,5	12	DUREPAIRE (S) Y.		5235	7p 4p 5p 3p 6p
JEAN-FRANCOIS ANTHORE		9	WILL VICTORY	F	3	VELON MLLE M.	56	8	GAUVIN (S) JP.		17300	1p 5p 12p 4p 4p 4p 10p 2p 8p 5p
JEAN-MARC VARCIN		10	LADYDOC	F	3	LECOEUVRE C.	55	3	EVENO S.		5750	2p 3p 4p 8p 8p
PIERRE BONNEFOY		11	LADY ARKADINA(X)	F	3	WALDHAUSER MLLE M.	54	13	BONNEFOY Y.		39075	14p 1p 10p 6p 4p 10p 4p 7p 11p 2p 1p
R.FRAUCIEL/M.NIKITAS/EC. DU SUD		12	PRINCE DECALAS	H	3	CRASTUS A.	53,5	9	ROSSI CE.		10100	1p 3p 7p 4p 6p 11p 11p 8p 7p
ALEXIS ANDRIEU		13	ALWAYS SOMEWHERE	F	3	BESNIER H.	53,5	5	SEROR (S) M.		3450	3p 5p 10p 9p

Course 6 == PRIX BLACK DANCER == (14000 Euros - Plat - Handicap - 3 ans - 2150 mètres (PSF), Corde à droite - Ref: +34) Couplé, Trio, 2sur4, Multi

7000 2800 2100 1400 700. HANDICAP DIVISE, Réf. +340. ,PLAT, 2.150 mt-PSF, corde à DROITE.- Pour poulains entiers, hongres et pouliches de3 ans. Les poids de cette épreuve seront remontés à la clôture des partants, afin que le poids le plus élevé soit fixé à 60 k.

Propriétaires	Ec	Nº	Chevaux	S	A	Jockey	Pds	CD	Entraîneurs	Recl	Gains	Performances
ARNAUD NICOLAS		1	RONAZZA ONE	F	3	MANCA M.	60	10	ROHN-PELVIN MLLE LL.		52370	1p 3p 2p 2p 7p 2p 3p 8p 3p 6p 3p 3p
VINCENT ZAZURCA		2	ZITAN	H	3	PICCONI T.	60	7	BORGEL (S) K.		3020	4p 5p 7p 4p 10p 9p 8p
Ec. BABSIN COURSES		3	SINNFIRST	H	3	CRASTUS A.	60	11	ROLLAND (S) M.		950	11p 5p 7p
EDUARD MELNYK		4	GIVING WINGS	H	3	BARZALONA M.	59,5	9	ROSSI (S) CHA.			7p 11p 12p 11p 7p 10p
VINCENT PEREZ		5	ERMINA(X)	F	3	FOREST M.	59	12	ROHN-PELVIN MLLE LL.		14152	3p 3p 3p 10p 7p 4p 3p 2p 10p 2p 6p 10p
MME CHARLETTE CHARTIER		6	SALUT PATRICE	H	3	LECOEUVRE C.	59	3	JESUS S.		10320	11p 2p 10p 11p (18) 11p 5p 4p 4p 7p
STALL HAYLEY		7	MIND ME (ITY)	F	3	MICHEL MLLE M.	59	4	WHITFIELD MME C.		3010	9p 6p 9p 8p 6p 4p 2p 9p 7p 6p (18) 8p 10p
ALAIN PINOT		8	DAKHARO(X)	H	3	FLANDRIN B.	59	1	CAYEUX CE.			9p 8p 8p 7p
JEAN-FRANCOIS ANTHORE		9	SINALOA	F	3	NICCO MLLE A.	58,5	8	PITART M.		10575	1p 8p 4p 10p 4p 8p 4p 3p 6p 4p 5p 9p
CHRISTIAN BOCKELMANN		10	STRATERIQUE	M	3	LEMAITRE A.	58	5	KREBS (S) M.		4400	10p 16p 12p 14p 4p 15p 8p 9p 3p
EARL . HARAS DU LOGIS		11	RIVER OF SILVER(X)	H	3	BLONDEL F.	57	6	CAPITTE (S) JM.		2460	5p 9p 4p 8p 7p 6p 9p 9p
M. KREBS (S)		12	MAKENJAR(X)	M	3	MENDIZABAL I.	54	2	KREBS (S) M.		1400	4p 7p 9p 7p 10p 6p 9p 8p 10p 12p 11p

Course 7 == PRIX DE DIVONNE LES BAINS == (14000 Euros - Plat - Handicap - 4 ans et Plus - 2150 mètres (PSF), Corde à droite - Ref: +33,5) Couplé, Trio, 2sur4, Multi, Quarté régional

7000 2800 2100 1400 700. HANDICAP DIVISE, Réf. +335. ,PLAT, 2.150 mt-PSF, corde à DROITE.- Pour chevaux entiers, hongres et juments de4 ans et au-dessus. Les poids de cette épreuve seront remontés après division à la clôture des partants, afin que le poids le plus élevé soit fixé à 60 k.

Propriétaires	Ec	Nº	Chevaux	S	A	Jockey	Pds	CD	Entraîneurs	Recl	Gains	Performances
JEAN-LOUIS BOUYENVAL		1	MEZIDON	H	6	BENOIST G.	60	4	PROD'HOMME (S) D&P.		105880	5p 12p 6p 10p 9p 8p 13p 13p 11p 3p 3p (18) 1f
MME AUDREY SELLES		2	ALHSEEMAH (GB)(X)	F	4	PICCONI T.	59,5	10	BORGEL (S) K.		33180	4p 3p 3p 6p 5p 4p 14p 12p 4p 4p 1p 7p
DAMIEN DUGLAS		3	JACK'S SON(X)	H	4	MAILLOT S.	59	15	BOUTIN (S) C.		60650	1p 6p 4p 10p 1p 2p 10p 7p 13p 13p 7p 8p
REMY MEDER		4	GREY VENDOME	H	7	MENDIZABAL I.	59	8	KREBS (S) M.		82000	7p 1p 12p 4p (18) 3p 4p 1p 9p 1p 7p 3p 0p
BOURGOGNE RACING CLUB		5	ANGUILEO	H	5	LEMAITRE A.	59	16	PROVOT C.		21650	7h 5h 2h 9p 7p 2p 3p 4p (17) 4p 5p 4p 0p
STALL DONNA		6	ATHOS D'AZUR(X)	H	5	MICHEL MLLE M.	58,5	2	WHITFIELD MME C.		28300	9p 9p 16p 7p 9p 9p (18) 1p 12p 7p 4p 7p 6p
EIRL MYRIAM BOLLACK-BADEL		7	AVEC LAURA (GB)(X)	H	6	LECOEUVRE C.	57,5	5	BOLLACK-BADEL MME M.		80930	1p 11p 4p 7p 8p 9p 11p 14p 11p 4p 3p (18) 5p
BENJAMIN BOSSERT		8	SKYLER WHITE (GB)(X)	F	6	STEFAN C.	57,5	13	BOSSERT B.		76190	9p 4p 4p 7p 13p 2p 6p 8p 1p 1p 9p 6p
L. BILGER/MME S. VOLLMER		9	CHARLY (IRE)(X)	H	5	BOISSEAU L.	56,5	9	VOLLMER MLLE Y.		50700	3p 2p 3p 14p 16p 6p 7p 13p 13p 1p 3p (18) 8p
REMY MEDER		10	INTO THE ROCK (GB)	F	7	BARZALONA M.	56,5	11	KREBS (S) M.		128955	8p 4p 5p 8p 5p 2p 6p 10p 2p 3p 4p 5p
DAMIEN DUGLAS		11	VIM	H	8	RUIS S.	56	3	BOUTIN (S) C.		120900	13p 8p 5p 9p 8p 16p 11p 15p 1p 8p 3p 1p
JM. CAPITTE (S)		12	INDIAKHANI (IRE)(X)	H	9	BLONDEL F.	55,5	7	CAPITTE (S) JM.		127500	6p 2p 2p 2p 2p 6p 10p 1p 13p 3p 13p 2p
RAYMOND FRAUCIEL		13	ROYAL CALAS	H	5	CRASTUS A.	55	14	ROSSI CE.		33125	7p 3p 5p 15p 10p 1p 8p 8p 2p 6p 11p 4p
ERIKA HIMMEL/WALDEMAR HIMMEL		14	ADRIEL (GB)	H	7	COUTIER A.	54,5	6	HIMMEL W.		61810	10p 4p 3p 2p 8p 15p 3p 5p 11p 11p (18) 6p 8p
MME GABRIELLE MATTER		15	NACHT	F	7	VOGT MLLE S.	51	12	MATTER MME G.		50510	3p 6p 5p 15p 11p 14p 2p 7p 8p 2p 3p (18) 2p
PHILIPPE KOGUE		16	PAPA WINNER(X)	H	5	SEGUY V.	51	1	JESUS S.		49655	8p 18p 3p 2p 3p 3p 9p 11p 7p 5p 3p 6p

...PRIX DE SAINT-VOIR

Classement Forme	CI	Classement Theorique	Classement Distance
1 PARK OF DIAMOND	203	3 WALTHAM	3 WALTHAM 78
5 FAITHFILLY MAN	134	5 FAITHFILLY MAN	1 PARK OF DIAMOND 72
8 BANDIT CORSE	86	1 PARK OF DIAMOND	7 LETTYT FIGHT 50
7 LETTYT FIGHT	84	9 FAROUT	6 DON RAMIRO 46
9 FAROUT	73	8 BANDIT CORSE	4 FANTASTIC SPIRIT 44
3 WALTHAM	73	4 FANTASTIC SPIRIT	9 FAROUT 33
4 FANTASTIC SPIRIT	49	7 LETTYT FIGHT	5 FAITHFILLY MAN 30
10 LE PRESIDENT	32	10 LE PRESIDENT	8 BANDIT CORSE 29
2 BLUE MARKET (X)	32	2 BLUE MARKET	11 FUTURE 14
11 FUTURE	15	6 DON RAMIRO	2 BLUE MARKET 13
6 DON RAMIRO	Nc	11 FUTURE	10 LE PRESIDENT 13
12 FULL TANGO	Nc	12 FULL TANGO	12 FULL TANGO Nc
13 AVENTATOR	Nc	13 AVENTATOR	13 AVENTATOR Nc
14 RECOVERY	Nc	14 RECOVERY	14 RECOVERY Nc
15 BLEKARAIN	Nc	15 BLEKARAIN	15 BLEKARAIN Nc

...PRIX DE LA MINARDIERE

Classement Forme	CI	Classement Theorique	Classement Distance
7 ROCK YOUR BREEZE (X)	272	7 ROCK YOUR BREEZE	15 NICE PAULA 80
10 AMIATA (A)	208	1 KAPSALIANA	2 ROSMANA 78
1 KAPSALIANA (A)	198	5 AELLO	10 AMIATA 63
11 ECCENTRIC LIONESS	91	15 NICE PAULA	1 KAPSALIANA 61
5 AELLO	88	10 AMIATA	5 AELLO 48
6 LILY SPAIN (A)	73	2 ROSMANA	7 ROCK YOUR BREEZE 35
15 NICE PAULA	72	11 ECCENTRIC LIONESS	3 BATTAGLIA 33
3 BATTAGLIA	69	3 BATTAGLIA	11 ECCENTRIC LIONESS 30
2 ROSMANA	65	6 LILY SPAIN	4 LADY LILNOI 27
14 BELLISIMA DONNA	26	14 BELLISIMA DONNA	14 BELLISIMA DONNA 25
12 PETOCHE (X)	24	12 PETOCHE	6 LILY SPAIN 21
13 SAINSEINOISE	16	13 SAINSEINOISE	13 SAINSEINOISE 20
8 PRINCESS CHEYENNE	16	8 PRINCESS CHEYENNE	9 MISS PENNY LAUJAC 14
4 LADY LILNOI (X)	16	4 LADY LILNOI	12 PETOCHE 12
9 MISS PENNY LAUJAC	9	9 MISS PENNY LAUJAC	8 PRINCESS CHEYENNE 10
16 LA KORRIGANE	Nc	16 LA KORRIGANE	16 LA KORRIGANE Nc

...PRIX DU HARAS DES CHATAIGNIERS

Classement Forme	CI	Classement Theorique	Classement Distance
1 RIVER LILLY	297	1 RIVER LILLY	4 NOUVELLE ESCALE 75
4 NOUVELLE ESCALE	168	3 MOREMI	1 RIVER LILLY 68
2 LONDON MEMORIES (A)	142	2 LONDON MEMORIES	3 MOREMI 48
3 MOREMI (X)	108	4 NOUVELLE ESCALE	13 MELROSE 40
11 HAPPY STAR	106	7 VEZALE	2 LONDON MEMORIES 40
13 MELROSE (A)	105	13 MELROSE	7 VEZALE 39
8 FINAL FOUR (A)	88	9 LA TUILIERE	11 HAPPY STAR 36
7 VEZALE	87	12 SECRET WEDDING	9 LA TUILIERE 34
9 LA TUILIERE	84	11 HAPPY STAR	5 UM ELNADIM 31
6 AGNOSTIC	68	8 FINAL FOUR	8 FINAL FOUR 27
12 SECRET WEDDING (A)	50	5 UM ELNADIM	12 SECRET WEDDING 26
5 UM ELNADIM	32	6 AGNOSTIC	6 AGNOSTIC 13
10 HANNIE CAULDER	14	10 HANNIE CAULDER	10 HANNIE CAULDER 8

...PRIX D'AIX LES BAINS

Classement Forme	Cl	Classement Theorique	Classement Distance		
12 GNILY	181	1 ZARIYANO	234	12 GNILY	65
2 LAND OF MIND	177	2 LAND OF MIND	208	10 PRIME MINISTER	55
4 GOUREL	174	5 ALBEROBELLO	208	3 BABY SILVY	54
1 ZARIYANO	168	4 GOUREL	200	1 ZARIYANO	52
3 BABY SILVY	156	6 COMBOURG	182	13 SHAZAIN	51
10 PRIME MINISTER (A)	139	7 LORD TORRANAGA	113	16 RAJ DE BOISTRON	47
14 PEACEFUL CITY	122	10 PRIME MINISTER	105	14 PEACEFUL CITY	45
6 COMBOURG	116	3 BABY SILVY	105	8 FIRST WOOD	45
8 FIRST WOOD (X)	108	13 SHAZAIN	96	5 ALBEROBELLO	44
16 RAJ DE BOISTRON	106	14 PEACEFUL CITY	95	2 LAND OF MIND	39
9 OH LE CORSE	103	16 RAJ DE BOISTRON	85	7 LORD TORRANAGA	39
13 SHAZAIN (X)	103	8 FIRST WOOD	80	9 OH LE CORSE	35
7 LORD TORRANAGA	84	12 GNILY	80	11 MARCELLE	33
5 ALBEROBELLO	81	11 MARCELLE	76	15 SPEAK NOW	28
15 SPEAK NOW	62	15 SPEAK NOW	72	6 COMBOURG	25
11 MARCELLE (X)	59	9 OH LE CORSE	60	4 GOUREL	24

...PRIX PEROUGES

Classement Forme	Cl	Classement Theorique	Classement Distance		
2 NOXARENO	222	3 ROBIN DU BOIS	125	2 NOXARENO	67
1 SPARKLE IN HIS EYE	214	1 SPARKLE IN HIS EYE	115	6 RONDINE	67
3 ROBIN DU BOIS	205	4 MADE TO ORDER	113	5 CHRYSOCOLLA	65
5 CHRYSOCOLLA	188	2 NOXARENO	104	9 WILL VICTORY	54
6 RONDINE	177	5 CHRYSOCOLLA	90	12 PRINCE DECALAS	52
4 MADE TO ORDER	155	6 RONDINE	88	10 LADYDOC	51
9 WILL VICTORY	152	11 LADY ARKADINA	81	8 EPISCOPALE	47
10 LADYDOC	149	13 ALWAYS SOMEWHERE	76	3 ROBIN DU BOIS	47
12 PRINCE DECALAS	146	9 WILL VICTORY	75	4 MADE TO ORDER	40
8 EPISCOPALE	137	8 EPISCOPALE	72	11 LADY ARKADINA	40
13 ALWAYS SOMEWHERE	90	12 PRINCE DECALAS	70	13 ALWAYS SOMEWHERE	33
11 LADY ARKADINA (A)	68	10 LADYDOC	68	7 PAINTED ROCK	32
7 PAINTED ROCK	58	7 PAINTED ROCK	45	1 SPARKLE IN HIS EYE	28

...PRIX BLACK DANCER

Classement Forme	Cl	Classement Theorique	Classement Distance		
1 RONAZZA ONE	224	6 SALUT PATRICE	154	1 RONAZZA ONE	75
5 ERMINA (A)	162	10 STRATERIQUE	100	9 SINALOA	53
2 ZITAN	129	1 RONAZZA ONE	86	2 ZITAN	47
11 RIVER OF SILVER (X)	123	11 RIVER OF SILVER	67	5 ERMINA	44
3 SINNFIRST	111	5 ERMINA	63	11 RIVER OF SILVER	37
9 SINALOA	81	3 SINNFIRST	57	12 MAKENJAR	29
12 MAKENJAR (A)	76	9 SINALOA	56	3 SINNFIRST	26
4 GIVING WINGS	74	7 MIND ME	54	6 SALUT PATRICE	25
8 DAKHARO (X)	71	8 DAKHARO	50	7 MIND ME	25
6 SALUT PATRICE	69	12 MAKENJAR	49	8 DAKHARO	21
10 STRATERIQUE	50	2 ZITAN	49	10 STRATERIQUE	20
7 MIND ME	39	4 GIVING WINGS	30	4 GIVING WINGS	13

...PRIX DE DIVONNE LES BAINS

Classement Forme	Cl	Classement Theorique	Classement Distance		
2 ALHSEEMAH (A)	195	1 MEZIDON	104	12 INDIAKHANI	78
3 JACK'S SON (A)	184	10 INTO THE ROCK	95	3 JACK'S SON	66
9 CHARLY (X)	175	3 JACK'S SON	95	2 ALHSEEMAH	61
7 AVEC LAURA (A)	156	2 ALHSEEMAH	91	16 PAPA WINNER	60
5 ANGUILEO	147	6 ATHOS D'AZUR	90	7 AVEC LAURA	58
12 INDIAKHANI (X)	147	5 ANGUILEO	81	4 GREY VENDOME	56
15 NACHT	133	9 CHARLY	80	14 ADRIEL	53
4 GREY VENDOME	127	12 INDIAKHANI	80	9 CHARLY	52
1 MEZIDON	124	11 VIM	80	10 INTO THE ROCK	52
10 INTO THE ROCK	114	8 SKYLER WHITE	77	15 NACHT	42
13 ROYAL CALAS	106	15 NACHT	72	13 ROYAL CALAS	40
16 PAPA WINNER (A)	91	16 PAPA WINNER	72	8 SKYLER WHITE	40
14 ADRIEL	78	4 GREY VENDOME	70	5 ANGUILEO	38
8 SKYLER WHITE (A)	74	7 AVEC LAURA	70	1 MEZIDON	32
11 VIM	68	13 ROYAL CALAS	60	11 VIM	25
6 ATHOS D'AZUR (X)	49	14 ADRIEL	60	6 ATHOS D'AZUR	25