

QUOTIDIEN  
**FranceTURF**

**LE JOURNAL DES GROSSES COTES !**

**DIMANCHE**

**QUINTE + à Vincennes  
(R1)  
Prix de Lille  
(16 partants)**



**LUNDI**

**QUINTE + à Vincennes  
(R1)  
Prix d'Etrepagny  
(14 partants)**



**ON VOUS AIDE A GAGNER !!!**

**SOMMAIRE**

Le Quinté+ de dimanche..... p. 3  
Les sélections de nos consultants .... p. 4  
**R1 VINCENNES** ..... p. 6  
**R3 CAGNES SUR MER**..... p. 7  
Le Quinté+ de lundi..... p. 9  
Programme Réunions de dimanche . p. 13

**Vendredi 27 décembre à VINCENNES :**

**3 INFOS sur 4 données**  
**Le Tuyau de France Turf, le 8 arrive 2ème à 58/1**  
**L'Info Entraînement, le 12 arrive 4ème à 7/1**  
**La Dernière Minute, le 6 arrive 1er à 12/1**  
**Rapport du 2 sur 4 : 69,30 €**  
**Un de nos 3 outsiders, le 16 arrive 3ème à 91/1**  
**France Turf donne le Tiercé ORDRE : 5 304,30 €,**  
**le Quarté : 1 147,51 € en 6,**  
**le Multi en 4 : 7 087,50 € (en 6 coût 45 €)**  
**et rapport du Multi en 6 : 472,50 €.**

Supplément  
Quotidien du

**mieux  
reussir  
aux  
COURSES**  
ET AU

TIERCÉ • QUARTÉ • QUINTÉ

ISSN 1632 - 8671

Commission Paritaire : 0522 K 85472

**Dimanche**

**5**

**Janvier  
2020**

**+**

**Lundi**

**6**

**Janvier  
2020**

**Attention  
à nos outsiders  
spéculatifs !**

**Retrouvez votre journal la veille à partir de 16h30**



# Vincennes

## Course N°4 == PRIX DE LILLE == 15H15 Couplé, 2sur4, Multi

80.000 Euros - Attelé. - Course Européenne, Course A, Départ à l'Autostart, 2.100 mètres (G.P.)

Pour 6 à 11 ans inclus (E à V), ayant gagné au moins 160.000, mais pas 505.000.

| Ec | Nø | Chevaux            | S | A  | Jockey          | Dist | Fer | Entraîneurs      | Rdk    | Gains  | Performances                                  |
|----|----|--------------------|---|----|-----------------|------|-----|------------------|--------|--------|---|
|    | 1  | CALY LOULOU        | F | 8  | RAFFIN E.       | 2100 | D4  | CHAUVE-LAFFAY H. | 1'11"1 | 398290 | (19) 3a 0a 0a 9a 0a 7a 0a 8a 3a (18) 2a 5a 8a |
|    | 2  | APOLLON DE KACY    | M | 10 | MOTTIER M.      | 2100 | D4  | WESTHOLM J.      | 1'09"9 | 464755 | (19) 9a 8a 9a 4a 3a 3a 0a 8a (18) 4a 0a 0a 7a |
|    | 3  | CLIF DU POMMEREUX  | M | 8  | THOMAIN D.      | 2100 | D4  | ROGER S.         | 1'11"1 | 496665 | (19) 7a Da 0a 2a 2a 3a 7a Da 7a Da 0a 0a      |
|    | 4  | COLONEL            | H | 8  | BAZIRE N.       | 2100 | D4  | BAZIRE J.M.      | 1'11"3 | 489580 | (19) 4a 1a 2a 1a Da 0a 1a 0a 0a 0a 5a 1a      |
|    | 5  | ANGE DE LUNE       | H | 10 | ABRIVARD M.     | 2100 | D4  | ABRIVARD M.      | 1'10"6 | 492220 | (19) 8a 7a 3a 3a 5a 0a 7a 4a 7a 4a 0a 3a      |
|    | 6  | BLUES D'OURVILLE   | H | 9  | HOUEL P.        | 2100 | Dp  | MOQUET MLLE V.   | 1'11"4 | 480270 | (19) 2a 9a 4a 2a 8a 2a 5a 7a 1a 4a 9a Da      |
|    | 7  | ORLANDO JET        | M | 7  | HALLER R.       | 2100 | Da  | HALLER R.        | 1'10"3 | 389651 | (19) 4a 1a 1a 1a 4a 4a 2a 3a 1a (18) 2a 2a 6a |
|    | 8  | DORGOS DE GUEZ     | H | 7  | BAZIRE J. M.    | 2100 | D4  | BAZIRE J.M.      | 1'11"0 | 484180 | (19) 1a 6a 3a 7a 0a 1a 6a 0a 0a 1a 1a 1a      |
|    | 9  | ALAMO DU GOUTIER   | H | 10 | HARDY S.        | 2100 |     | HEBERT V.        | 1'12"4 | 449170 | (19) 3a 9a 0a 9a 3a Da 0a 7a 5a 5a (18) 4a 3a |
|    | 10 | DAELIA DE VANDEL   | F | 7  | MEGISSIER C.    | 2100 |     | MEGISSIER C.     | 1'12"6 | 349270 | (19) Dm 6m 0a 2a 0a 1a 4a 1a 4a 7m 7m 0a      |
| 1  | 11 | CALOU RENARDIERE   | H | 8  | BAUDOUIIN L.    | 2100 |     | BAUDOUIIN J.M.   | 1'12"3 | 289270 | (19) 0a Da Da 2a 2a Da 3a 1a 2a 1a Da 0a      |
|    | 12 | BETTINA DE TILLARD | F | 9  | OUVRIE F.       | 2100 |     | POPOT J.F.       | 1'13"0 | 306260 | (19) 0m 3m 0a 3m 1m 7a 0a Dm 7a 4m 7a 5m      |
|    | 13 | DREAMBREAKER       | H | 7  | ABRIVARD A.     | 2100 | D4  | BAZIRE J.M.      | 1'11"6 | 361378 | (19) 1a 3a Dm 0a 0a 0a 5a 0m 2a 2a 0a 1a      |
|    | 14 | I LOVE PARIS       | F | 10 | GOOP Bjo.       | 2100 | D4  | GOOP B.          | 1'10"0 | 365110 | (19) 9a 9a 6a 0a 2a 8a (18) Da 4a 6a 5a 2a 1a |
|    | 15 | NANCY AMERICA      | F | 9  | NIVARD F.       | 2100 | D4  | BILLARD PH.      | 1'10"9 | 374728 | (19) 5a 5a 1a 3a 0a 1a 5a 6a 1a 1a 2a 3a      |
| 1  | 16 | ELVIS MADRIK       | H | 6  | BAUDOUIIN J. M. | 2100 |     | BAUDOUIIN J.M.   | 1'12"9 | 375170 | (19) 9a 1a 0a 1a 9a 2a 9a 0a 1a 7a (18) 1a    |

## Classement Théorique

| Classement Forme |                        | Classement Theorique |                       | Classement Distance |                       | Classement Parcours |                         |
|------------------|------------------------|----------------------|-----------------------|---------------------|-----------------------|---------------------|-------------------------|
| 8                | DORGOS DE GUEZ (D4)    | 114                  | 8 DORGOS DE GUEZ      | 114                 | 2 APOLLON DE KACY     | 117                 | 3 CLIF DU POMMEREUX 118 |
| 5                | ANGE DE LUNE (D4)      | 126                  | 2 APOLLON DE KACY     | 117                 | 14 I LOVE PARIS       | 121                 | 14 I LOVE PARIS 121     |
| 13               | DREAMBREAKER (D4)      | 128                  | 14 I LOVE PARIS       | 121                 | 5 ANGE DE LUNE        | 123                 | 5 ANGE DE LUNE 123      |
| 4                | COLONEL (D4)           | 129                  | 4 COLONEL             | 122                 | 15 NANCY AMERICA      | 126                 | 1 CALY LOULOU 123       |
| 6                | BLUES D'OURVILLE (Dp)  | 130                  | 5 ANGE DE LUNE        | 123                 | 7 ORLANDO JET         | 128                 | 15 NANCY AMERICA 126    |
| 7                | ORLANDO JET (Da)       | 132                  | 9 ALAMO DU GOUTIER    | 124                 | 8 DORGOS DE GUEZ      | 129                 | 8 DORGOS DE GUEZ 129    |
| 9                | ALAMO DU GOUTIER       | 134                  | 3 CLIF DU POMMEREUX   | 126                 | 4 COLONEL             | 130                 | 4 COLONEL 130           |
| 16               | ELVIS MADRIK           | 135                  | 15 NANCY AMERICA      | 126                 | 6 BLUES D'OURVILLE    | 131                 | 9 ALAMO DU GOUTIER 131  |
| 14               | I LOVE PARIS (D4)      | 136                  | 12 BETTINA DE TILLARD | 126                 | 13 DREAMBREAKER       | 135                 | 6 BLUES D'OURVILLE 131  |
| 15               | NANCY AMERICA (D4)     | 136                  | 13 DREAMBREAKER       | 127                 | 10 DAELIA DE VANDEL   | 140                 | 7 ORLANDO JET 132       |
| 1                | CALY LOULOU (D4)       | 141                  | 11 CALOU RENARDIERE   | 127                 | 12 BETTINA DE TILLARD | 143                 | 2 APOLLON DE KACY 133   |
| 12               | BETTINA DE TILLARD     | 143                  | 10 DAELIA DE VANDEL   | 127                 | 11 CALOU RENARDIERE   | 143                 | 13 DREAMBREAKER 133     |
| 10               | DAELIA DE VANDEL       | 143                  | 6 BLUES D'OURVILLE    | 127                 | 9 ALAMO DU GOUTIER    | 152                 | 10 DAELIA DE VANDEL 140 |
| 2                | APOLLON DE KACY (D4)   | 151                  | 7 ORLANDO JET         | 128                 | 3 CLIF DU POMMEREUX   | 154                 | 16 ELVIS MADRIK 142     |
| 3                | CLIF DU POMMEREUX (D4) | 158                  | 16 ELVIS MADRIK       | 134                 | 16 ELVIS MADRIK       | Nc                  | 11 CALOU RENARDIERE 143 |



# Vincennes

## Nos bases :

**1 "Le Coup Sûr"**

**4**

**COLONEL**

Excelle sur le parcours proposé. Déferré de quatre, avec le numéro 4 derrière la voiture, ses chances de succès sont réelles.

Placé 10€

**2**

**Le Tuyau de France-Turf**

**5**

**ANGE DE LUNE**

Doit affronter ses cadets, mais il apprécie ce parcours de vitesse. Bien placé derrière l'autostart, il mérite crédit pour les accessits.

Placé : 10€

**3**

**L'INFO-Entraînement**

**8**

**DORGOS DE GUEZ**

A entretenu sa forme dernièrement en moindre société. Irréprochable dans ce type de tournois, gare à lui !

Placé : 10€

**4**

**Dernière Minute**

**7**

**ORLANDO JET**

A couru de première sur ce parcours pour son retour à la compétition. En première ligne, il va falloir compter avec lui.

## Le Prono de FRANCE TURF

- 4 COLONEL**
  - 8 DORGOS DE GUEZ**
  - 7 ORLANDO JET**
  - 5 ANGE DE LUNE**
  - 6 BLUES D'OURVILLE**
  - 3 CLIF DU POMMEREUX**
  - 13 DREAMBREAKER**
  - 15 NANCY AMERICA**
- ENSUITE**
- 1 CALY LOULOU**
  - 14 I LOVE PARIS**
  - 2 APOLLON DE KACY**
  - 9 ALAMO DU GOUTIER**

## Nos OUTSIDERS spéculatifs pour corser les rapports...

Ce sont des chevaux qui peuvent faire L'arrivée et qui sont peu cités par la presse spécialisée...

**6**

**BLUES D'OURVILLE**

**3**

**CLIF DU POMMEREUX**

**1**

**CALY LOULOU**

# Les sélections de nos consultants :

## Pierre PESCHET

le 1er de la sélection  
en base pour vos  
jeux en champ réduit



- 4 COLONEL
- 8 DORGOS DE GUEZ
- 6 BLUES D'OURVILLE
- 3 CLIF DU POMMEREUX
- 9 ALAMO DU GOUTIER
- 5 ANGE DE LUNE
- 7 ORLANDO JET
- 1 CALY LOULOU

ENSUITE

- 13 DREAMBREAKER
- 15 NANCY AMERICA

## Gérald PROUST

le 1er de la  
sélection en base  
pour vos jeux en  
champ réduit



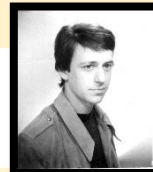
- 8 DORGOS DE GUEZ
- 4 COLONEL
- 1 CALY LOULOU
- 14 I LOVE PARIS
- 2 APOLLON DE KACY
- 5 ANGE DE LUNE
- 7 ORLANDO JET
- 13 DREAMBREAKER

ENSUITE

- 9 ALAMO DU GOUTIER
- 15 NANCY AMERICA

## ROQUEPINE

le 1er de la sélection  
en base pour vos  
jeux en champ réduit



- 8 DORGOS DE GUEZ
- 5 ANGE DE LUNE
- 1 CALY LOULOU
- 7 ORLANDO JET
- 4 COLONEL
- 3 CLIF DU POMMEREUX
- 13 DREAMBREAKER
- 15 NANCY AMERICA

ENSUITE

- 6 BLUES D'OURVILLE
- 14 I LOVE PARIS

Base : 4

Base : 8

Base : 8

### Outsiders Préférés

- 6 BLUES D'OURVILLE
- 3 CLIF DU POMMEREUX
- 9 ALAMO DU GOUTIER

### Outsiders Préférés

- 1 CALY LOULOU
- 2 APOLLON DE KACY
- 5 ANGE DE LUNE

### Outsiders Préférés

- 5 ANGE DE LUNE
- 1 CALY LOULOU
- 15 NANCY AMERICA

## Synthèse (Sans Ordre) : 8-4-1-2-5-15-6-3-9

### CONSEILS DE JEUX PERMANENTS :

**Base** : On peut jouer GAGNANT / PLACE

**Les Outsiders** : à jouer PLACE ou en COUPLE

**Avec la Base**, on peut faire des champs réduits au couplé G/PI, au Trio, Tiercé et Multi en 4.

**Avec la Synthèse** : on peut gagner des gros rapports de temps en temps au Quarté et Quinté  
En résumé, on vous aide à gagner plus souvent...dans vos jeux préférés. Bons Jeux à vous !

G. PROUST

## Pierre PESCHET

Vincennes R1

- 109 GANYMEDE DE DUSSAC
- 612 BILIBILI
- 712 DREAMER DE CHENU

## S.RONDEAU

Vincennes R1

- 301 SHORT IN CASH
- 405 ANGE DE LUNE
- 505 GU D'HERIPRE

## ROQUEPINE

Vincennes R1

- 408 DORGOS DE GUEZ
- 511 GOTLAND
- 610 ERIDAN

# Des idées pour mieux jouer

## **A - En jouant au TOP5 sur internet (Genybet)**

(exemple avec la sélection de Gérard PROUST)

**1er)** Le 1er cheval avec les 8 suivants à 0,10 € (7,00 €)

**2ème)** Le 1er avec les 11 suivants en champ réduit à 0,10 € (coût : 33,00 €)

**3ème)** Sélection de 2 chevaux de base avec les 10 suivants en champ réduit à 0,10 €  
(coût : 12,00 €)

**4ème)** 1 jeu de 8 chevaux avec 7 outsiders en combinaison à 0,10 € (coût : 5,60 €)

$$1+2+3+4 = 7,00 + 33,00 + 12,00 + 5,60 = 57,60 \text{ €}$$

## **B - En jouant au QUATRO sur internet (Genybet)**

**1er)** Le 1er cheval avec 13 autres à 0,10 € (coût : 22,00 €)

**2ème)** Le 2ème cheval avec 11 autres à 0,10 € (coût : 12,00 €)

$$22,00 + 12,00 = 34,00 \text{ €}$$

Bons jeux à tous

G. PROUST

# R1 - Vincennes

## NOS PRONOS PAR ORDRE DE PRÉFÉRENCE :

1ère course : 11-3-15-4-9-8-13

2ème course : 1-16-9-3-10-7-16

3ème course : 5-3-7-1

4ème course : COURSE DU QUINTE

5ème course : 7-5-6-11-10-4-8

6ème course : 1-2-12-7-10-6-11-9 + 5-3 (Pick5)

7ème course : 11-12-6-5-9-13-8

8ème course : 6-8-11-12-7-9-1

9ème course : 5-3-8-6-1-4-7

Conseils de jeu :  
Les 2 premiers à jouer placé  
Les 4 premiers en couplé  
Gagnant/Placé

**Sélection du jour : 408 DORGOS DE GUEZ**

**Nos Bases Préférées : le 1er du prono (pour les champs réduits)**

**Outsiders pour pimenter les rapports : 113 – 209 – 305 – 506 – 602 – 713 – 806 - 903**

**Report conseillé :**

**408 DORGOS DE GUEZ GP**

**Report de 1/2 sur**

**713 DOCTEUR D'ERABLE GP**

## **CONSEILS DE JEUX PERMANENTS AU QUINTE+ :**

**Jeux simples :** Mes 2 premiers en placé 10 euros dans toutes les courses.

**Couplés :** Mes 4 premiers en Gagnant/Placé

**Trios, Tiercés et Multi en 4 :** Champ réduit du 1er avec les 7 suivants.

**Quarté et Quintés + :** Mes 7 ou 8 premiers selon vos moyens. (Flexi)

Mes 2 ou 3 premiers en base avec les 4e, 5e, 6e, 7e, 8e et 9e de la sélection fonction du nombre de partants.

**Les Multis en 5, 6 et 7 chevaux peuvent être joués plusieurs fois :** Ils peuvent être joués en champ réduit avec 1, 2, 3, 4, 5 ou 6 bases (etc).

# R3 – Cagnes sur Mer

## NOS PRONOS PAR ORDRE DE PRÉFÉRENCE :

1ère course : 2-1-4-8-5-9

2ème course : 8-3-5-1-2-6

3ème course : 1-12-2-3-5-11-8

4ème course : 9-6-5-4-7-2

5ème course : 3-14-13-8-10-9-2-1 + 11-7 (Pick5)

6ème course : 6-4-3-12-11-2-1

7ème course : 2-3-6-8-5-1-7

Conseils de jeu :  
Les 2 premiers à jouer placé  
Les 4 premiers en couplé  
Gagnant/Placé

**Sélection du jour : 409 BOUNWELL**

**Nos Bases Préférées : le 1er du prono (pour les champs réduits)**

**Pour pimenter les rapports : 101 – 203 – 303 – 503 – 606 - 703**

**Report conseillé :**

**409 BOUNWELL GP**

**Report de 1/2 sur**

**703 PASSIFLORA GP**

## CONSEILS DE JEUX PERMANENTS AU QUINTE+ :

**Jeux simples :** Mes 2 premiers en placé 10 euros dans toutes les courses .

**Couplés :** Mes 4 premiers en Gagnant/Placé

**Trios, Tiercés et Multi en 4 :** Champ réduit du 1er avec les 7 suivants.

**Quarté et Quintés + :** Mes 7 ou 8 premiers selon vos moyens. (Flexi)

Mes 2 ou 3 premiers en base avec les 4e, 5e, 6e, 7e, 8e et 9e de la sélection fonction du nombre de partants.

**Les Multis en 5, 6 et 7 chevaux peuvent être joués plusieurs fois :** Ils peuvent être jouer en champ réduit avec 1, 2, 3, 4, 5 ou 6 bases (etc).



**Quinté +****Lundi 6 Janvier 2020**

# Vincennes

## Course N°1 == PRIX D'ETREPAGNY == 13H50 Couplé, Trio, 2sur4, Multi

38.000 Euros - Attelé, mâles. - Course C, 2.700 mètres (G.P.)

Pour chevaux entiers et hongres de 5 ans (F), n'ayant pas gagné 115.000.

| N° | Chevaux                   | S | A | Jockey              | Dist | Fer | Entraîneurs      | Rdk           | Gains  | Performances                                  |
|----|---------------------------|---|---|---------------------|------|-----|------------------|---------------|--------|---|
| 1  | <b>FLEURON D'ACADIE</b>   | H | 5 | DELACOUR G.         | 2700 |     | DELACOUR G.      | <b>1'12"6</b> | 82790  | (19) Da 5a 7a 1a 3a 3a 4a Da 5a Da 7a 2a      |
| 2  | <b>FACETIEUX</b>          | M | 5 | THOMAIN D.          | 2700 | D4  | BOURGOIN B.      | <b>1'13"4</b> | 85980  | (19) 8a 0a 9a Da 0a 7a 5a 0a Da Da Da Da      |
| 3  | <b>FILOU DU BERGER</b>    | H | 5 | VAN EECKHAUTE J. G. | 2700 | Dp  | VAN EECKHAUTE J. | <b>1'12"6</b> | 87910  | (19) 4a 6a 1a 2a 2a 7a 3a 1a 2a 1a 2a 3a      |
| 4  | <b>FYNIO DU POMMEREUX</b> | H | 5 | OUVRIE F.           | 2700 | Dp  | ROGER S.         | <b>1'13"3</b> | 90210  | (19) 3a 0a Da Da 4a 1a 4a 4a Da 4a 2a (18) 4a |
| 5  | <b>FAST DOMINO</b>        | H | 5 | DERIEUX R.          | 2700 |     | DERIEUX R.       | <b>1'12"3</b> | 90890  | (19) 2a 3a 9a 6a Da 9a 0a Da Da 4a 2a 4a      |
| 6  | <b>FIDELE ROYAL</b>       | M | 5 | BAZIRE J. M.        | 2700 | D4  | BAZIRE J.M.      | <b>1'11"7</b> | 95930  | (19) 1a 2a 0a Da 0a Da 1a 4a 2a Da Da Da      |
| 7  | <b>FAWLEY BUISSONAY</b>   | M | 5 | MONCLIN J. PH.      | 2700 | D4  | MONCLIN J.M.     | <b>1'11"5</b> | 99490  | (19) 3a 3a 8a Da Dm Dm 3a 1a Da 3a 2a 1a      |
| 8  | <b>FELIX DU BOURG</b>     | M | 5 | MARIE B.            | 2700 | D4  | MARIE B.         | <b>1'11"5</b> | 101360 | (19) 9a 5a 4a Da 2a 3a Da 4a Da 1a Da 2a      |
| 9  | <b>FISTON D'AWAGNE</b>    | M | 5 | GOOP Bjo.           | 2700 | D4  | GRUMETZ J.       | <b>1'12"1</b> | 102340 | (19) 5a 0a 3a 2a 3a 4a 8a 8a 7a 7a 4a         |
| 10 | <b>FOLLOW ME</b>          | M | 5 | D'HAENENS N.        | 2700 |     | CORBANIE J.      | <b>1'11"3</b> | 104250 | (19) 0a 9a 8a 6a 1a 1a 1a 5a 1a (18) 8a 4a 6a |
| 11 | <b>FAITHFUL</b>           | M | 5 | ABRIVARD A.         | 2700 |     | BAUDRON (S) L.   | <b>1'13"5</b> | 113180 | (19) Da 0a 2a Da 0a Da 4a Da Da (18) Da Da Da |
| 12 | <b>FAKIR DE MAHEY</b>     | M | 5 | LEBOURGEOIS Y.      | 2700 | Dp  | RAIMOND MME S.   | <b>1'11"2</b> | 113520 | (19) 0a 3a 4a 3a 1a 3a 5a 7a 9a (18) 2a 2a 1a |
| 13 | <b>FOR YOU MADRIK</b>     | M | 5 | VERCRUYSSSE P.      | 2700 |     | BIGEON J.L.      | <b>1'13"0</b> | 113590 | (19) 0a 3a 4a 3a 0a 5a Da Da Da 5a 5a Da      |
| 14 | <b>FRENCH MAN</b>         | M | 5 | RAFFIN E.           | 2700 | Dp  | DUBOIS J.        | <b>1'11"5</b> | 113690 | (19) 2m 3a 7a 0a 7a 2a 1a 1a Da 4a Da 4a      |

## Classement Théorique

| Classement Forme          | Classement Theorique     | Classement Distance      | Classement Parcours      |
|---------------------------|--------------------------|--------------------------|--------------------------|
| 12 FAKIR DE MAHEY (Dp)    | 124 12 FAKIR DE MAHEY    | 119 12 FAKIR DE MAHEY    | 124 12 FAKIR DE MAHEY    |
| 4 FYNIO DU POMMEREUX (Dp) | 131 1 FLEURON D'ACADIE   | 124 1 FLEURON D'ACADIE   | 124 1 FLEURON D'ACADIE   |
| 1 FLEURON D'ACADIE        | 133 14 FRENCH MAN        | 127 11 FAITHFUL          | 130 11 FAITHFUL          |
| 6 FIDELE ROYAL (D4)       | 134 11 FAITHFUL          | 130 4 FYNIO DU POMMEREUX | 131 4 FYNIO DU POMMEREUX |
| 14 FRENCH MAN (Dp)        | 135 10 FOLLOW ME         | 130 13 FOR YOU MADRIK    | 133 9 FISTON D'AWAGNE    |
| 11 FAITHFUL               | 136 4 FYNIO DU POMMEREUX | 131 9 FISTON D'AWAGNE    | 133 13 FOR YOU MADRIK    |
| 7 FAWLEY BUISSONAY (D4)   | 138 8 FELIX DU BOURG     | 132 14 FRENCH MAN        | 135 3 FILOU DU BERGER    |
| 9 FISTON D'AWAGNE (D4)    | 140 7 FAWLEY BUISSONAY   | 132 3 FILOU DU BERGER    | 137 7 FAWLEY BUISSONAY   |
| 5 FAST DOMINO             | 140 13 FOR YOU MADRIK    | 133 7 FAWLEY BUISSONAY   | 138 10 FOLLOW ME         |
| 2 FACETIEUX (D4)          | 141 9 FISTON D'AWAGNE    | 133 8 FELIX DU BOURG     | 140 2 FACETIEUX          |
| 3 FILOU DU BERGER (Dp)    | 143 6 FIDELE ROYAL       | 134 10 FOLLOW ME         | 141 6 FIDELE ROYAL       |
| 8 FELIX DU BOURG (D4)     | 148 3 FILOU DU BERGER    | 137 2 FACETIEUX          | 141 8 FELIX DU BOURG     |
| 13 FOR YOU MADRIK         | 178 5 FAST DOMINO        | 140 6 FIDELE ROYAL       | 144 14 FRENCH MAN        |
| 10 FOLLOW ME              | Nc 2 FACETIEUX           | 141 5 FAST DOMINO        | 145 5 FAST DOMINO        |





# Vincennes

## Nos bases :

1

"Le Coup Sûr"

6

**FIDELE ROYAL**

Présente de réelles garanties. Sa forme est sûre et sa tenue n'est pas à démontrer. En mesure de mettre tout le monde d'accord !

Placé 10€

2

Le Tuyau de France-Turf

9

**FISTON D'AWAGNE**

Sa dernière course sur ce parcours est encourageante. Il peut se glisser à l'arrivée à belle cote. Bon outsider !

Placé : 10€

3

L'INFO-Entraînement

12

**FAKIR DE MAHEY**

Allait encore librement au moment de son incartade dans la course clé. Cheval de qualité, il doit être repris impérativement.

Placé : 10€

4

Dernière Minute

4

**FYNIO DU POMMEREUX**

A bien récupéré de sa dernière belle prestation en pareille société. Sauf incident, il a encore sa place dans la bonne combinaison.

## Le Prono de FRANCE TURF

- 6 FIDELE ROYAL
  - 12 FAKIR DE MAHEY
  - 9 FISTON D'AWAGNE
  - 4 FYNIO DU POMMEREUX
  - 3 FILOU DU BERGER
  - 1 FLEURON D'ACADIE
  - 11 FAITHFUL
  - 14 FRENCH MAN
- ENSUITE
- 7 FAWLEY BUISSONAY
  - 13 FOR YOU MADRIK

## Nos OUTSIDERS spéculatifs pour corser les rapports...

Ce sont des chevaux qui peuvent faire L'arrivée et qui sont peu cités par la presse spécialisée...

3

**FILOU DU BERGER**

1

**FLEURON D'ACADIE**

13

**FOR YOU MADRIK**

# Les sélections de nos consultants :

## Pierre PESCHET

le 1er de la sélection  
en base pour vos  
jeux en champ réduit



- 6 FIDELE ROYAL
- 12 FAKIR DE MAHEY
- 3 FILOU DU BERGER
- 1 FLEURON D'ACADIE
- 4 FYNIO DU POMMEREUX
- 7 FAWLEY BUISSONAY
- 14 FRENCH MAN
- 11 FAITHFUL

ENSUITE

- 9 FISTON D'AWAGNE
- 13 FOR YOU MADRIK

Base : 6

### Outsiders Préférés

- 3 FILOU DU BERGER
- 1 FLEURON D'ACADIE
- 4 FYNIO DU POMMEREUX

## Gérald PROUST

le 1er de la  
sélection en base  
pour vos jeux en  
champ réduit



- 12 FAKIR DE MAHEY
- 6 FIDELE ROYAL
- 9 FISTON D'AWAGNE
- 13 FOR YOU MADRIK
- 7 FAWLEY BUISSONAY
- 4 FYNIO DU POMMEREUX
- 1 FLEURON D'ACADIE
- 11 FAITHFUL

ENSUITE

- 14 FRENCH MAN
- 3 FILOU DU BERGER

Base : 12

### Outsiders Préférés

- 9 FISTON D'AWAGNE
- 13 FOR YOU MADRIK
- 1 FLEURON D'ACADIE

## ROQUEPINE

le 1er de la sélection  
en base pour vos  
jeux en champ réduit



- 6 FIDELE ROYAL
- 3 FILOU DU BERGER
- 12 FAKIR DE MAHEY
- 7 FAWLEY BUISSONAY
- 11 FAITHFUL
- 14 FRENCH MAN
- 4 FYNIO DU POMMEREUX
- 9 FISTON D'AWAGNE

ENSUITE

- 5 FAST DOMINO
- 10 FOLLOW ME

Base : 6

### Outsiders Préférés

- 3 FILOU DU BERGER
- 9 FISTON D'AWAGNE
- 4 FYNIO DU POMMEREUX

## Synthèse (Sans Ordre) : 6-12-9-13-1-3-4

### CONSEILS DE JEUX PERMANENTS :

**Base** : On peut jouer GAGNANT / PLACE

**Les Outsiders** : à jouer PLACE ou en COUPLE

**Avec la Base**, on peut faire des champs réduits au couplé G/PI, au Trio, Tiercé et Multi en 4.

**Avec la Synthèse** : on peut gagner des gros rapports de temps en temps au Quarté et Quinté  
En résumé, on vous aide à gagner plus souvent...dans vos jeux préférés. Bons Jeux à vous !

G. PROUST

## Pierre PESCHET

Vincennes R1

PAS DE PRONO

## S.RONDEAU

Vincennes R1

PAS DE PRONO

## ROQUEPINE

Vincennes R1

106 FIDELE ROYAL  
504 GIROLAMO  
610 DASCALIA

# Des idées pour mieux jouer

## **A - En jouant au TOP5 sur internet (Genybet)**

(exemple avec la sélection de Gérard PROUST)

**1er)** Le 1er cheval avec les 8 suivants à 0,10 € (7,00 €)

**2ème)** Le 1er avec les 11 suivants en champ réduit à 0,10 € (coût : 33,00 €)

**3ème)** Sélection de 2 chevaux de base avec les 10 suivants en champ réduit à 0,10 €  
(coût : 12,00 €)

**4ème)** 1 jeu de 8 chevaux avec 7 outsiders en combinaison à 0,10 € (coût : 5,60 €)

$$1+2+3+4 = 7,00 + 33,00 + 12,00 + 5,60 = 57,60 \text{ €}$$

## **B - En jouant au QUATRO sur internet (Genybet)**

**1er)** Le 1er cheval avec 13 autres à 0,10 € (coût : 22,00 €)

**2ème)** Le 2ème cheval avec 11 autres à 0,10 € (coût : 12,00 €)

$$22,00 + 12,00 = 34,00 \text{ €}$$

Bons jeux à tous

G. PROUST

# Programme

## des 2 Réunions de Dimanche

### sélectionnées



**TROT**

Classements forme, théorique, distance et parcours

**GALOP**

Classements forme, théorique et parcours

**Une mine d'or pour découvrir des outsiders à belle cote ou éliminer les non chances**

TIERCE - QUARTE - QUINTE

## Mieux réussir aux courses

**Publication mensuelle :**

Editée par Touraine Editions Loisirs  
La Roche - 37390 Chanceaux sur Choisille  
Tél : 33 (0)2 47 55 26 12 - Fax : 33 (0)2 47 55 25 89  
Email : t.e.l@wanadoo.fr  
ISSN 1632 - 8671 - APE 5813Z

Directeur de la publication : G. PROUST

Ont collaboré à ce numéro : Emilie Rondeau, Roquépine,  
Pierre Peschet, G. Proust, J.-J. Simonnet, Alain Petit,  
Célestin Antunes, Stéphane Rondeau et Frédéric Lapaix.

FRANCE TURF est le supplément Quotidien (en version numérique)  
du Magazine mensuel, MIEUX REUSSIR AUX COURSES.

Dépôt légal : à parution

Commission paritaire : n° 0522 K 85472 - Distribution PRESSTALIS

Imprimée sur les presses de l'Imprimerie  
CHEVILLON Imprimeur - 26 Boulevard Kennedy - 89100 SENS

Reproduction interdite, même partielle, de tous les articles,  
sauf accord écrit de la direction

Tous nos numéros  
en 08 99

Service 2,50 € / appel  
à prix appel

# VINCENNES le 05/01/2020

## Course N°1 == PRIX DE MONTPELLIER == 13H25 Couplé, Trio, 2sur4, Multi

33.000 Euros - Attelé, mâles. - Course D, 2.700 mètres (G.P.)

Pour poulains entiers et hongres de 4 ans (G), n'ayant pas gagné 25.000.

| Propriétaires           | Ec | Nº | Chevaux                   | S | A | Jockey           | Dist | Fer       | Entraîneurs      | Rdk           | Gains | Performances                             |
|-------------------------|----|----|---------------------------|---|---|------------------|------|-----------|------------------|---------------|-------|--|
| M Joël SECHE            |    | 1  | <b>GAROU PIERJI</b>       | H | 4 | ROBIN B.         | 2700 |           | BIGEON J.L.      | <b>1'16"2</b> | 18870 | (19) 5a 8a 8a 1a 4a 2a 1a                |
| Mlle Aline LEMONNIER    |    | 2  | <b>GELATO</b>             | H | 4 | DIEUDONNE S.     | 2700 | <b>D4</b> | THOREL G.        | <b>1'17"1</b> | 20280 | (19) 2a Dm 4a Da 9m 0a 4m Dm 2m 7a 5m 3m |
| Ecurie VICTORIA DREAMS  |    | 3  | <b>GOODWOOD</b>           | M | 4 | DUBOIS J.P.H.    | 2700 |           | MOULIN PH.       | <b>1'16"4</b> | 21160 | (19) 1a Da 5a 6a 3a 2a 7a 4a 2a          |
| M Michel MOUREAUX       |    | 4  | <b>GIRELLO</b>            | H | 4 | BAZIRE J. M.     | 2700 | <b>Dp</b> | BAZIRE J.M.      | <b>1'18"1</b> | 21600 | (19) Da Da 1a Da Da 1a 1a Da             |
| M Gabriel Angel POU POU |    | 5  | <b>GIBUS DE NAVARY</b>    | H | 4 | POU POU G. A.    | 2700 | <b>Dp</b> | POU POU G.A.     | <b>1'15"1</b> | 21890 | (19) 6a 4a 1a Da Da 4a 3a 5a 4a 1a Da    |
| Cuadras ROIG            |    | 6  | <b>GADJO DU TORDOIR</b>   | M | 4 | ROIG BALAGUER G. | 2700 |           | ROIG-BALAGUER G. | <b>1'14"9</b> | 22060 | (19) Da Da Da Da 7a 8a 0a 3a 3a Da 8a Da |
| M Pascal DEQUEKER       |    | 7  | <b>GINKGO DES GRANGES</b> | M | 4 | BARRIER A.       | 2700 | <b>Dp</b> | NICOLE CH.       | <b>1'15"5</b> | 22350 | (19) 8a 7a 5a Aa 3a 3a 6a 4a Da 6a Da Da |
| Ecurie OSTHEIMER        |    | 8  | <b>GOLDEN PHYT'S</b>      | H | 4 | VERVA P. Y.      | 2700 |           | VERVA P.Y.       | <b>1'16"3</b> | 22900 | (19) 1a 5a Da 1a 1a 9m 5m                |
| M Claude GUEDJ          |    | 9  | <b>GANYMEDE DE DUSSAC</b> | H | 4 | RAFFIN E.        | 2700 | <b>D4</b> | BIGEON W.        | <b>1'15"3</b> | 23060 | (19) 3a 6a 4a 7a 2a 5a 1a 4a 4a          |
| Ecurie QUICK STAR       |    | 10 | <b>GOLDORACK QUICK</b>    | M | 4 | ABRIVARD A.      | 2700 | <b>Dp</b> | ESPER M.         | <b>1'16"5</b> | 23390 | (19) 5a 7a 1a 2a 3a 2a 2a                |
| M Michel CLAUDIOS       |    | 11 | <b>GOLDEN LORD MIJACK</b> | H | 4 | OUVRIE F.        | 2700 |           | OUVRIE F.        | <b>1'15"6</b> | 23510 | (19) 7a 8a 2a 2a 3a 3a 5a (18) 2a        |
| M Dominique LEPAGE      |    | 12 | <b>GENTLOVE JOB</b>       | M | 4 | VERVA M.         | 2700 | <b>Dp</b> | VERVA M.         | <b>1'15"3</b> | 23790 | (19) 9a Da Da 7a Da 5a 5a 4a 6a 5a 3a    |
| M Yannick DESMET        |    | 13 | <b>GITANO</b>             | M | 4 | DUVALDESTIN THEO | 2700 |           | DUVALDESTIN TH.  | <b>1'15"5</b> | 23800 | (19) 5a 2a 1a 2a 1a                      |
| M Mickaël LEMERCIER     |    | 14 | <b>GOLD PEJI</b>          | M | 4 | LAGADEC F.       | 2700 |           | LEMERCIER M.     | <b>1'13"9</b> | 24310 | (19) 4a 5a Da 1a Da 0a Da 1a 4a 3a 8a 5a |
| Ecurie LD-M. ABRIVARD   |    | 15 | <b>GOLFEUR DES LOYAUX</b> | M | 4 | ABRIVARD M.      | 2700 |           | ABRIVARD M.      | <b>1'14"1</b> | 24490 | (19) 2a 7a 2a 2a 1a Da                   |

## Course N°2 == PRIX DE PONTARLIER == 14H00 Couplé, Trio, 2sur4, Multi

33.000 Euros - Attelé, mâles. - Course D, 2.700 mètres (G.P.)

Pour chevaux entiers et hongres de 5 ans (E), n'ayant pas gagné 53.000.

| Propriétaires                 | Ec | Nº | Chevaux                  | S | A | Jockey           | Dist | Fer       | Entraîneurs     | Rdk           | Gains | Performances                                  |
|-------------------------------|----|----|--------------------------|---|---|------------------|------|-----------|-----------------|---------------|-------|---|
| Ecurie de LIANGER             |    | 1  | <b>FIGHTER JIHAIME</b>   | H | 5 | RAFFIN E.        | 2700 | <b>D4</b> | HERSERANT C.    | <b>1'13"8</b> | 30530 | (19) 2a 3a Da Da 4a 0a 4a 8a 9a 7a Da (18) 3a |
| Ecurie BRESIL                 |    | 2  | <b>FAKIR DU DONJON</b>   | H | 5 | ABRIVARD M.      | 2700 |           | ABRIVARD M.     | <b>1'14"1</b> | 42120 | (19) 6a 3a 2a 8a 9a 1a 1a (18) 1a 6a 1a Da 1a |
| Ecurie Pierre LEVESQUE        |    | 3  | <b>FILWELL</b>           | H | 5 | LEVESQUE TH.     | 2700 | <b>D4</b> | LEVESQUE T.     | <b>1'15"4</b> | 43000 | (19) 2a 1a Da 0a 3a Da 5a Da 4a 2a 3a         |
| M Franck CHARBIT              |    | 4  | <b>FRANCKYSHAI MESS</b>  | H | 5 | CHALON TH.       | 2700 |           | CHALON CH.      | <b>1'16"8</b> | 43010 | (19) Da 8a Dm 0a Dm 5m Dm (18) 3m Dm Dm       |
| Ecurie Y.J. LE BEZVOET        |    | 5  | <b>FAKIR DU PAOU</b>     | H | 5 | LE BEZVOET Y. J. | 2700 |           | LE BEZVOET Y.J. | <b>1'13"4</b> | 43690 | (19) 1a Da 5a 9a 5m 7a 5a 4a 9a 5m 6a 1m      |
| Ecurie VICTORIA DREAMS        |    | 6  | <b>FORMIDABLE VOYAGE</b> | H | 5 | DIEUDONNE S.     | 2700 | <b>Dp</b> | THOREL G.       | <b>1'13"0</b> | 44020 | (19) Da Da 7a 6a 0a 3a 4a 3a 1a 7a 0a         |
| Ecurie HARAS DES QUATRE VENTS |    | 7  | <b>FURIOUS WIND</b>      | H | 5 | NIVARD F.        | 2700 | <b>D4</b> | NIVARD F.       | <b>1'13"9</b> | 45180 | (19) 6a 3a 1a 6a 1a 3a 4m Da 1a 1a 2a Dm      |
| M Xavier SIWA                 |    | 8  | <b>FLYING BRICKELL</b>   | M | 5 | VERVA P. Y.      | 2700 | <b>D4</b> | POU POU G.A.    | <b>1'14"6</b> | 45660 | (19) 0a 8a 1a Dm 7a Da 4a 0a Da 0a (18) 9a D. |
| Ecurie LUCK                   |    | 9  | <b>FEARLESS JIEL</b>     | H | 5 | THOMAIN D.       | 2700 | <b>D4</b> | DERSOIR J.L.    | <b>1'14"2</b> | 45780 | (19) Da 6a 3a 0a 2a 1a Da Da 2a 2a 5a Da      |
| Ecurie Jacques BRUNEAU        |    | 10 | <b>FALKRIS</b>           | H | 5 | MONCLIN J. PH.   | 2700 | <b>D4</b> | BRUNEAU J.      | <b>1'14"8</b> | 46140 | (19) 2a 3a Da 7a 3a Da 4a 7a 0a Da 8a Da      |
| M Thony POINTEAU              |    | 11 | <b>FRANKY SATYNE</b>     | H | 5 | BEAUCAMP B.      | 2700 |           | DREUX C.        | <b>1'13"3</b> | 46285 | (19) 1m 4a 2a Da 2a Da 5a 1a 1a Dm 5a (18) 2  |
| M Jean Louis COLOMBIER        |    | 12 | <b>FIRST D'OCCAGNES</b>  | H | 5 | HESLOUIN CH.     | 2700 |           | HESLOUIN C.     | <b>1'15"1</b> | 47030 | (19) 8a Dm 6a 7a Da 3a 8a 0a Da 5a Da         |
| Ecurie Christian BIGEON       |    | 13 | <b>FILS D'HAUFOR</b>     | H | 5 | BIGEON CH.       | 2700 | <b>Dp</b> | BIGEON CH.      | <b>1'14"2</b> | 48870 | (19) 1a 5a 9a 0a Da 6a 1a 1a Dm 4m 5a Da      |
| M Pierre Edouard MARY         |    | 14 | <b>FEDER PERRINE</b>     | H | 5 | MARY P. ED.      | 2700 | <b>D4</b> | MARY P.E.       | <b>1'14"0</b> | 50240 | (19) 1a Da 1a 2a 4a 0m Da 4a Da 2a 2a 9a      |
| M Michel LENOIR               |    | 15 | <b>FILOU STAR</b>        | M | 5 | LENOIR M.        | 2700 | <b>Da</b> | LENOIR M.       | <b>1'13"9</b> | 50600 | (19) 2a 1a 1a 4a 3a Da 4a 2a 3a 8a Da 5a      |
| M Yves DREUX                  |    | 16 | <b>FEELING BOY</b>       | H | 5 | DREUX Y.         | 2700 | <b>D4</b> | DREUX Y.        | <b>1'13"0</b> | 51140 | (19) 5a 2a 6a 8a 3a 1a (18) Da 0a 1a 1a 3a 1a |

## Course N°3 == PRIX DE VIC SUR CERE == 14H35 Couplé, Trio, 2sur4, Multi

59.000 Euros - Attelé, mâles. - Course Européenne, Course A, 2.850 mètres (G.P.)

Pour chevaux entiers et hongres de 6 ans (E), ayant gagné au moins 50.000, mais pas 215.000. Sont seuls admis à participer à cette épreuve les chevaux n'ayant pas, dans les 12 mois précédant la course, été classés, au trot attelé,

| Propriétaires         | Ec | Nº | Chevaux                   | S | A | Jockey        | Dist | Fer       | Entraîneurs   | Rdk           | Gains  | Performances                                  |
|-----------------------|----|----|---------------------------|---|---|---------------|------|-----------|---------------|---------------|--------|---|
| Stall NIKKANEN OY     |    | 1  | <b>SHORT IN CASH</b>      | M | 6 | GOOP Bjo.     | 2850 | <b>D4</b> | GOOP B.       | <b>1'12"1</b> | 138486 | (19) 1a 2a 1a 1a 1a 0a 1a (18) 7a 0a 2a Da 3a |
| M Camél BENKHEIRA     |    | 2  | <b>ZELOV</b>              | M | 6 | NIVARD F.     | 2850 | <b>D4</b> | BILLARD PH.   | <b>1'12"7</b> | 167264 | (19) 2a 3a 7a Da 0a Da Da 6a 5a (18) 4a 8a 2a |
| M Gaetano VESSICHELLI |    | 3  | <b>VOLNIK DU KRAS</b>     | M | 6 | GUBellini P.  | 2850 | <b>D4</b> | GOCCIADORO A. | <b>1'10"3</b> | 172165 | (19) 6a 1a 9a 7a 1a 3a 1a 6a Aa (18) 2a 1a 1a |
| Stall BEHALL AB       |    | 4  | <b>SPEEDY FACE</b>        | M | 6 | LOCQUENEUX D. | 2850 | <b>D4</b> | KOLGJINI A.   | <b>1'11"2</b> | 174562 | (19) Da 0a 7a 0a 0a 7a 8a 3a 4a 7a 1a 3a      |
| M Anthony MUIDEBLED   |    | 5  | <b>EKIANGO DE NILE</b>    | H | 6 | ABRIVARD M.   | 2850 |           | MUIDEBLED A.  | <b>1'12"2</b> | 181850 | (19) 2a 2a 2a 2a 3a 0a 2a 5a 9a 1a 2a Da      |
| Ecurie LUCK           |    | 6  | <b>EQUINOXE JIEL</b>      | M | 6 | THOMAIN D.    | 2850 | <b>Dp</b> | DERSOIR J.L.  | <b>1'12"1</b> | 195980 | (19) Dm 5a 8a 0a 0a 7a Da Da 7a Da (18) 4     |
| Stall FALKBOLAGEN AB  |    | 7  | <b>THE BUCKET LIST F.</b> | M | 6 | OUVRIE F.     | 2850 | <b>Da</b> | BRUMAN MME H. | <b>1'12"7</b> | 200206 | (19) Da Da 2a 1a (18) 1a 3a 8a 2a 3a 5a 6a 0a |

## Course N°4 == PRIX DE LILLE == 15H15 Couplé, Trio, 2sur4, Multi

80.000 Euros - Attelé. - Course Européenne, Course A, Départ à l'Autostar, 2.100 mètres (G.P.)

Pour 6 à 11 ans inclus (E à V), ayant gagné au moins 160.000, mais pas 505.000.

| Propriétaires               | Ec | Nº | Chevaux                   | S | A  | Jockey         | Dist | Fer       | Entraîneurs      | Rdk           | Gains  | Performances                                  |
|-----------------------------|----|----|---------------------------|---|----|----------------|------|-----------|------------------|---------------|--------|---|
| M Daniel BAUX               |    | 1  | <b>CALY LOULOU</b>        | F | 8  | RAFFIN E.      | 2100 | <b>D4</b> | CHAUVE-LAFFAY H. | <b>1'11"1</b> | 398290 | (19) 3a 0a 0a 9a 0a 7a 0a 8a 3a (18) 2a 5a 8a |
| M Jürgen WESTHOLM           |    | 2  | <b>APOLLON DE KACY</b>    | M | 10 | MOTTIER M.     | 2100 | <b>D4</b> | WESTHOLM J.      | <b>1'09"9</b> | 464755 | (19) 9a 8a 9a 4a 3a 3a 0a 8a (18) 4a 0a 0a 7a |
| M Noël LOLIC                |    | 3  | <b>CLIF DU POMMEREUX</b>  | M | 8  | THOMAIN D.     | 2100 | <b>D4</b> | ROGER S.         | <b>1'11"1</b> | 496665 | (19) 7a Da 0a 2a 2a 3a 7a Da 7a Da 0a 0a      |
| Ecurie des CHARMES          |    | 4  | <b>COLONEL</b>            | H | 8  | BAZIRE N.      | 2100 | <b>D4</b> | BAZIRE J.M.      | <b>1'11"3</b> | 489580 | (19) 4a 1a 2a 1a Da 0a 1a 0a 0a 5a 1a         |
| Ecurie LD-M. ABRIVARD       |    | 5  | <b>ANGE DE LUNE</b>       | H | 10 | ABRIVARD M.    | 2100 | <b>D4</b> | ABRIVARD M.      | <b>1'10"6</b> | 492220 | (19) 8a 7a 3a 3a 5a 0a 7a 4a 7a 4a 0a 3a      |
| M Damien MARCON             |    | 6  | <b>BLUES D'OURVILLE</b>   | H | 9  | HOUEL P.       | 2100 | <b>Dp</b> | MOQUET Mlle V.   | <b>1'11"4</b> | 480270 | (19) 2a 9a 4a 2a 8a 2a 5a 7a 1a 4a 9a Da      |
| Team NEUHOF                 |    | 7  | <b>ORLANDO JET</b>        | M | 7  | HALLER R.      | 2100 | <b>Da</b> | HALLER R.        | <b>1'10"3</b> | 389651 | (19) 4a 1a 1a 1a 4a 4a 2a 3a 1a (18) 2a 2a 6a |
| Ecurie VAUTORS              |    | 8  | <b>DORGOS DE GUEZ</b>     | H | 7  | BAZIRE J. M.   | 2100 | <b>D4</b> | BAZIRE J.M.      | <b>1'11"0</b> | 484180 | (19) 1a 6a 3a 7a 0a 1a 6a 0a 0a 1a 1a 1a      |
| Ecurie HEBERT               |    | 9  | <b>ALAMO DU GOUTIER</b>   | H | 10 | HARDY S.       | 2100 |           | HEBERT V.        | <b>1'12"4</b> | 449170 | (19) 3a 9a 0a 9a 3a Da 0a 7a 5a 5a (18) 4a 3a |
| Ecurie LA TOUR DE VANDEL    |    | 10 | <b>DAELIA DE VANDEL</b>   | F | 7  | MEGISSIER C.   | 2100 |           | MEGISSIER C.     | <b>1'12"6</b> | 349270 | (19) Dm 6m 0a 2a 0a 1a 4a 1a 4a 7m 7m 0a      |
| Ecurie Jean-Michel BAUDOUIN | 1  | 11 | <b>CALOU RENARDIERE</b>   | H | 8  | BAUDOUIN L.    | 2100 |           | BAUDOUIN J.M.    | <b>1'12"3</b> | 289270 | (19) 0a Da Da 2a Da Da 3a 1a 2a 1a Da 0a      |
| M Jean Yves LE MAUX         |    | 12 | <b>BETTINA DE TILLARD</b> | F | 9  | OUVRIE F.      | 2100 |           | POPOT J.F.       | <b>1'13"0</b> | 306260 | (19) 0m 3m 0a 3m 1m 7a 0a Dm 7a 4m 7a 5m      |
| Stall OBERKRACHER           |    | 13 | <b>DREAMBREAKER</b>       | H | 7  | ABRIVARD A.    | 2100 | <b>D4</b> | BAZIRE J.M.      | <b>1'11"6</b> | 361378 | (19) 1a 3a Dm 0a 0a 0a 5a 0m 2a 2a 0a 1a      |
| M Gunnar MORTEN SEM         |    | 14 | <b>I LOVE PARIS</b>       | F | 10 | GOOP Bjo.      | 2100 | <b>D4</b> | GOOP B.          | <b>1'10"0</b> | 365110 | (19) 9a 9a 6a 0a 2a 8a (18) Da 4a 6a 5a 2a 1a |
| Stall LEUMAS                |    | 15 | <b>NANCY AMERICA</b>      | F | 9  | NIVARD F.      | 2100 | <b>D4</b> | BILLARD PH.      | <b>1'10"9</b> | 374728 | (19) 5a 5a 1a 3a 0a 1a 5a 6a 1a 1a 2a 3a      |
| Ecurie Jean-Michel BAUDOUIN | 1  | 16 | <b>ELVIS MADRIK</b>       | H | 6  | BAUDOUIN J. M. | 2100 |           | BAUDOUIN J.M.    | <b>1'12"9</b> | 375170 | (19) 9a 1a 0a 1a 9a 2a 9a 0a 0a 1a 7a (18) 1a |

### Course N°5 == PRIX DE TONNAC-VILLENEUVE == 15H50 Couplé, Trio, 2sur4, Multi

100.000 Euros - Attelé. - Groupe 2, 2.700 mètres (G.P.)

Pour 4 ans (G), hongres exclus, ayant gagné au moins 23.000. Seules admises à driver les personnes ayant gagné au moins trente-cinq courses dont dix au trot attelé

(en étant titulaire d'une autorisation de monter à titre

| Propriétaires      | Ec | Nº        | Chevaux                | S A | Jockey                 | Dist | Fer | Entraîneurs      | Rdk           | Gains  | Performances                                  |
|--------------------|----|-----------|------------------------|-----|------------------------|------|-----|------------------|---------------|--------|---|
| Cuadras ROIG       |    | <b>1</b>  | <b>GUERRIER ROYAL</b>  | M 4 | ROIG BALAGUER G.       | 2700 |     | ROIG-BALAGUER G. | <b>1'13"3</b> | 93460  | (19) Da 8a Da Da Da 6a Da 3a Da 9a Da Da      |
| M Thierry MASSICOT |    | <b>2</b>  | <b>GET HAPPY</b>       | M 4 | MONCLIN J. PH.         | 2700 |     | RAFFEGEAU J.     | <b>1'13"2</b> | 97940  | (19) 3a 5a Da 7a 4a 4a 5a 3a 8a 5a 8a 4a      |
| M Gérard MANZI     |    | <b>3</b>  | <b>GAMBLE RIVER</b>    | M 4 | ABRIVARD M.            | 2700 | Dp  | GUARATO S.       | <b>1'12"7</b> | 162500 | (19) Da 6a Da 4a 4a 2a 4a 4a 1a 2a 1a 1a      |
| Ecurie BRUNI       |    | <b>4</b>  | <b>GUILLERMO SPORT</b> | M 4 | PASCUAL LAVANCHY P. J. | 2700 |     | BLOND D.         | <b>1'13"7</b> | 169250 | (19) 6a 2a 5a 1a 1a 8a 2a Da 5a (18) 1a 1a 1a |
| Ecurie ROLLING     |    | <b>5</b>  | <b>GU D'HERIPRE</b>    | M 4 | NIVARD F.              | 2700 | Dp  | BILLARD PH.      | <b>1'12"4</b> | 172750 | (19) 2a 1a 1a 1a 1a 1a 1a Da 1a 2a Da         |
| M Jacques PAUC     |    | <b>6</b>  | <b>GALLANT WAY</b>     | M 4 | THOMAIN D.             | 2700 | Dp  | ALLAIRE PH.      | <b>1'13"6</b> | 180700 | (19) 4a 1a 1a 2a Da 2a 1a 2a 1a 1a Da 2a      |
| M Michel TESSIER   |    | <b>7</b>  | <b>GOLDEN BRIDGE</b>   | M 4 | LEBOURGEOIS Y.         | 2700 | D4  | ALLAIRE PH.      | <b>1'12"9</b> | 211950 | (19) 0a 2a 1a 1a 8a 5a Da 2a 1a 1a            |
| M Francis GARNER   |    | <b>8</b>  | <b>GENERAL DU PARC</b> | M 4 | ABRIVARD A.            | 2700 | Da  | PRAT F.          | <b>1'11"5</b> | 235910 | (19) 5a 5a 3a Aa 3a 3a 5a 9a 6a 3a 3a 6a      |
| Ecurie CHALON      |    | <b>9</b>  | <b>GALA TEJY</b>       | M 4 | CHALON CH.             | 2700 |     | CHALON CH.       | <b>1'13"0</b> | 305640 | (19) Dm 7a 2m 7m 2m 1m 1m 1m 1m 2m 2a Dr      |
| M Sébastien DEWULF |    | <b>10</b> | <b>GREEN GRASS</b>     | F 4 | MOTTIER M.             | 2700 | D4  | GUARATO S.       | <b>1'12"5</b> | 360400 | (19) 7a 2a 4a 0a 3a 2a 1a Da 1a 1a (18) Da    |
| M Philippe ALLAIRE |    | <b>11</b> | <b>GOTLAND</b>         | M 4 | RAFFIN E.              | 2700 | Dp  | ALLAIRE PH.      | <b>1'11"3</b> | 454100 | (19) 9a 3a 1a 2a 2a 1a 2a 1a 1a Da 1a (18) 1a |

### Course N°6 == PRIX DU CALVADOS == 16H25 Couplé, Trio, 2sur4, Multi

130.000 Euros - Monté. - Groupe 2, 2.850 mètres (G.P.)

Pour 4 à 11 ans inclus (G à V), hongres exclus, ayant gagné au moins 160.000. Seules admises à monter les personnes ayant gagné au moins trente-cinq courses

(en étant titulaire d'une autorisation

| Propriétaires             | Ec | Nº        | Chevaux                   | S A | Jockey            | Dist | Fer | Entraîneurs    | Rdk           | Gains   | Performances                                 |
|---------------------------|----|-----------|---------------------------|-----|-------------------|------|-----|----------------|---------------|---------|--|
| Ecurie de FLIGNY          |    | <b>1</b>  | <b>EVENING STAR</b>       | F 6 | BARRIER A.        | 2850 | D4  | THOREL G.      | <b>1'12"8</b> | 243870  | (19) 1m 3m 4m 0a 4m 2m 2m 0a Da 9a 0a 1m     |
| Ecurie Damien BONNE       |    | <b>2</b>  | <b>DYNASTY PEJI</b>       | F 7 | BONNE D.          | 2850 | D4  | BONNE D.       | <b>1'11"6</b> | 250110  | (19) 9m 1m 9m Da 0a (18) 3m 5m 2m Dm 1m C    |
| M Charles DREUX           | 1  | <b>3</b>  | <b>CLASS ACTION</b>       | F 8 | RAFFIN E.         | 2850 | D4  | DREUX C.       | <b>1'12"0</b> | 273900  | (19) 1a 2a 0m 0a 7a Da Da Da 8a 3m 6a 1a     |
| M Franck Gilles LONGEPEE  |    | <b>4</b>  | <b>BRAINSTORM</b>         | M 9 | VANMEERBECK J.    | 2850 | D4  | BOISMARTEL F.  | <b>1'12"0</b> | 307320  | (19) 6m 9m 5m 8m 8m 3m 4m 3m 7m 8m 0m 0      |
| M Emile FOURNIGAULT       |    | <b>5</b>  | <b>BACHERRA DU MOULIN</b> | F 9 | FOURNIGAULT E.    | 2850 | D4  | FOURNIGAULT E. | <b>1'11"8</b> | 314860  | (19) Dm 1m 1m 2m 4m 3m 4m 5a Dm 1m 1m 8      |
| Ecurie CHEFFREVILLE       |    | <b>6</b>  | <b>CATALOGNE</b>          | F 8 | MOTTIER M.        | 2850 | D4  | MOTTIER M.     | <b>1'12"2</b> | 413720  | (19) 1m 4m 4m 4m 6m Da 0a (18) 0a 3m 4m Dr   |
| M Charles DREUX           | 1  | <b>7</b>  | <b>ETOILE DE BRUYERE</b>  | F 6 | LAMY A.           | 2850 | Da  | DREUX C.       | <b>1'12"0</b> | 449670  | (19) Da 1m 3m 0a 1m 1m Dm Da 3m 2m Da (11    |
| Ecurie d' EMBELI          |    | <b>8</b>  | <b>EVIDENCE ROC</b>       | F 6 | LE BELLER MLLE E. | 2850 | Dp  | DUCCLOS J.     | <b>1'12"8</b> | 478290  | (19) 0a 0a 6a (18) 6a 0m Dm 6m 3m (17) 2m 1r |
| Mme Janine HUREL          |    | <b>9</b>  | <b>BILOOKA DU BOSCAIL</b> | F 9 | ABRIVARD M.       | 2850 | D4  | HUREL Y.       | <b>1'11"3</b> | 586990  | (19) 9a 1a 3a 1a 6a 4a 3a 1a 1a 2a 1a 1a     |
| M Philippe DEWULF         |    | <b>10</b> | <b>ERIDAN</b>             | M 6 | THOMAIN D.        | 2850 | Dp  | GUARATO S.     | <b>1'10"3</b> | 661113  | (19) 9a 7a 3a 5a 3a 1a Da 3a 8a 3a 4a        |
| M Philippe ALLAIRE        |    | <b>11</b> | <b>TRADERS</b>            | M 8 | LEBOURGEOIS Y.    | 2850 |     | ALLAIRE PH.    | <b>1'10"1</b> | 1382700 | (19) 0a 5m Da 5m 7a Da Da 8a 6a Da 0a 2m     |
| Ecurie Jean-Pierre BARJON |    | <b>12</b> | <b>BILIBILI</b>           | M 9 | ABRIVARD A.       | 2850 |     | ABRIVARD L.CL. | <b>1'10"5</b> | 1452100 | (19) 0a 0a 1m 1m (18) Da 3m Da Da 0a 2m 3m   |

### Course N°7 == PRIX DE SALON DE PROVENCE == 17H00 Couplé, Trio, 2sur4, Multi

43.000 Euros - Attelé. - Course C, 2.850 mètres (P.P.)

Pour 7 ans (D), ayant gagné au moins 60.000, mais pas 211.000.

| Propriétaires            | Ec | Nº        | Chevaux                 | S A | Jockey         | Dist | Fer | Entraîneurs    | Rdk           | Gains  | Performances                                  |
|--------------------------|----|-----------|-------------------------|-----|----------------|------|-----|----------------|---------------|--------|---|
| M Axel WEND              |    | <b>1</b>  | <b>DREAM</b>            | H 7 | MONCLIN J. PH. | 2850 | D4  | THOREL G.      | <b>1'13"3</b> | 170840 | (19) 3a Da 6a 4a 2a 1a 0a 5a 6a 6a 5a 1a      |
| Ecurie du MAZA           |    | <b>2</b>  | <b>DARWIN MAZA</b>      | M 7 | LAMY A.        | 2850 | D4  | KLAPPE MLLE I. | <b>1'12"7</b> | 173090 | (19) 5a 5a 2a 2a 2a 4a 2a 7a 8a 5a 4a 3a      |
| Ecurie AB TROT           |    | <b>3</b>  | <b>DARLING LORRAINE</b> | F 7 | LAGADEC F.     | 2850 | D4  | ANNE F.        | <b>1'12"6</b> | 182580 | (19) 8a Da Da 0a Da 5a 3a 3a Da 4a 1a Da      |
| M Daniel PASSARD         |    | <b>4</b>  | <b>DIVA DU GRANIT</b>   | F 7 | LE BELLER T.   | 2850 | Dp  | MONCLIN J.M.   | <b>1'13"3</b> | 183280 | (19) 1a Da Da 0a Da Da 2a Da 1a 1a Da 3a      |
| M Anthony MUDEBLE        |    | <b>5</b>  | <b>DELMONICA</b>        | F 7 | ABRIVARD M.    | 2850 | D4  | MUDEBLE A.     | <b>1'12"6</b> | 188360 | (19) 2a 3a Da Da 1a 1a Da 4a 3a 0a 9a 3a      |
| M Michel MOUREAUX        |    | <b>6</b>  | <b>DESPERADO</b>        | H 7 | ABRIVARD A.    | 2850 | D4  | BAZIRE J.M.    | <b>1'13"0</b> | 189750 | (19) 1a 8a 0a 3a 9a 7a 0a 0a 9a Da (18) 2a 0a |
| M Damien MARCON          |    | <b>7</b>  | <b>DONUTS DELADOU</b>   | H 7 | HOUEL P.       | 2850 | Dp  | MOQUET MLLE V. | <b>1'12"1</b> | 190160 | (19) 7a 5a 3a 3a 2a 6a 0a 0a 5a 9a 9a         |
| Ecurie des ATIAUX        |    | <b>8</b>  | <b>DIXIT DANICA</b>     | H 7 | NIVARD F.      | 2850 | D4  | BUSSET M.      | <b>1'11"8</b> | 194180 | (19) 6a 2a 4a Da 2a 0a 5a 2a 7a Dm 4a Da      |
| M Thierry BOURGAULT      |    | <b>9</b>  | <b>DEXTER DES BAUX</b>  | H 7 | LEBOURGEOIS Y. | 2850 | D4  | LEBLANC F.     | <b>1'12"8</b> | 194540 | (19) 4a 1a 4a 6a 7a 4a 2a 4a 2a (18) 7a 0a    |
| Ecurie BREIZH D'ESPACE   |    | <b>10</b> | <b>DAYAN WINNER</b>     | H 7 | MONTHULE H.    | 2850 | D4  | GUARATO S.     | <b>1'13"1</b> | 195390 | (19) 2a 3m 3a 1m 2m 1m 1m 5a 8a 4a 3a 2a      |
| Ecurie VAUTORS           |    | <b>11</b> | <b>DASTAVIA DE GUEZ</b> | F 7 | BAZIRE J. M.   | 2850 | D4  | BAZIRE J.M.    | <b>1'11"9</b> | 200020 | (19) 2a 4a 7a 5a 5a 9a 0a 0a 2a 2a 4a         |
| Ecurie Franck PELLEROT   |    | <b>12</b> | <b>DREAMER DE CHENU</b> | H 7 | RAFFIN E.      | 2850 | D4  | PELLEROT F.    | <b>1'12"1</b> | 200630 | (19) 8a Da 3a 2a 4a 5a Da Da 1a 1a 3a Da      |
| Ecurie du HARAS D'ERABLE |    | <b>13</b> | <b>DOCTEUR D'ERABLE</b> | H 7 | THOMAIN D.     | 2850 | D4  | THOMAIN J.P.   | <b>1'11"7</b> | 208550 | (19) 0a 1a 9a 3a 2a 3a 1a 3a 5a 3a 2a         |

### Course N°8 == PRIX DE RAULHAC == 17H35 Couplé, Trio, 2sur4, Multi

33.000 Euros - Monté, mâles. - Course D, 2.850 mètres (P.P.)

Pour chevaux entiers et hongres de 5 ans (F), n'ayant pas gagné 62.000.

| Propriétaires                | Ec | Nº        | Chevaux                  | S A | Jockey           | Dist | Fer | Entraîneurs    | Rdk           | Gains | Performances                                  |
|------------------------------|----|-----------|--------------------------|-----|------------------|------|-----|----------------|---------------|-------|---|
| Ecurie LUCK                  |    | <b>1</b>  | <b>FLAMENCO JIEL</b>     | H 5 | VERVA P. Y.      | 2850 |     | DERSOIR J.L.   | <b>1'15"7</b> | 12630 | (19) 5m 7m Dm 1m 4m Dm 2m Dm Dm Da            |
| Ecurie Arnaud LEDUC          |    | <b>2</b>  | <b>FRANCKY D'ODON</b>    | H 5 | MOTTIER M.       | 2850 | Dp  | LEDUC A.       | <b>1'14"9</b> | 22870 | (19) 9m 9m 6m Dm Dm 4m 7m Dm Dm Dm 7m         |
| Ecurie INITIAL               |    | <b>3</b>  | <b>FRETICUE ATOUT</b>    | H 5 | BALU J.          | 2850 | D4  | MOTTIER C.     | <b>1'15"4</b> | 25080 | (19) 1a Da 4a Dm 1m 1m 6m (18) Dm 8a 2m 5r    |
| Ecurie Emmanuel VARIN        |    | <b>4</b>  | <b>FRUCTUEUX</b>         | H 5 | LECLERCQ MLLE C. | 2850 | D4  | VARIN E.       | <b>1'13"9</b> | 33040 | (19) Dm 4m Da 8a 0a 7m 6m 3m 1m 2m Da 0a      |
| M Peter CORTY                |    | <b>5</b>  | <b>FAUCON DE HOUELLE</b> | H 5 | LAMY A.          | 2850 | D4  | LEBLANC F.     | <b>1'13"9</b> | 38380 | (19) Dm 3m 5m 1a 3m 3a 3a 6a 0a (18) 6a C     |
| M Christian GERMAIN          |    | <b>6</b>  | <b>FASCINOSO DE LOU</b>  | H 5 | ABRIVARD A.      | 2850 | D4  | ABRIVARD L.CL. | <b>1'13"1</b> | 42390 | (19) Da 5a 4a 4a 5a 7a Da 6a 0a (18) Dm 0a 6r |
| M Charles DREUX              |    | <b>7</b>  | <b>FAKIR BONNETIERE</b>  | H 5 | FRECELLE CL.     | 2850 | Da  | DREUX C.       | <b>1'12"8</b> | 48760 | (19) 1m 3m 2m Da 0a Da Dm (18) 4m 2m Dm C     |
| M Charley OUZZAN             |    | <b>8</b>  | <b>FULL AUX ROIS</b>     | H 5 | LAGADEC F.       | 2850 | Dp  | BAUDOIN J.M.   | <b>1'14"0</b> | 49790 | (19) 1m 3m Da Da Da Da 1a 1a Da (18) Da       |
| M Jean Louis COLOMBIER       |    | <b>9</b>  | <b>FALSTAFF GREEN</b>    | H 5 | RAFFIN E.        | 2850 | D4  | TERRY F.       | <b>1'14"3</b> | 52650 | (19) 7m 5m Dm 9m 6m 7m 9m 2m 4m 4m 4m         |
| M Bruno Auguste Pierre DAVID |    | <b>10</b> | <b>FAMOUS PORT</b>       | H 5 | ABRIVARD M.      | 2850 | D4  | MEGISSIER C.   | <b>1'13"5</b> | 56340 | (19) 3m 1m 5a 9m 7a 9a Da 2a 3a 2a 5a 0a      |
| M Jean Michel GUERRIN        |    | <b>11</b> | <b>FLASH DE CELLAND</b>  | H 5 | ROCHARD B.       | 2850 |     | PROVOST F.     | <b>1'14"4</b> | 56910 | (19) 4a 8a 2a 6a 0a 3a Da 5a 6a 6a (18) 5a 2a |
| Ecurie Pierre LEVESQUE       |    | <b>12</b> | <b>FURYO</b>             | H 5 | LEVESQUE MLLE C. | 2850 | Dp  | LEVESQUE T.    | <b>1'12"7</b> | 60490 | (19) 2m 1m 5a Da 4a 0a 5a 1a 4a 7a 4a         |

### Course N°9 == PRIX DE GONTAUD == 18H10 Couplé, Trio, 2sur4, Multi

38.000 Euros - Attelé, mâles. - Course C, 2.850 mètres (P.P.)

Pour poulains entiers et hongres de 4 ans (G), n'ayant pas gagné 42.000.

| Propriétaires                | Ec | Nº        | Chevaux                   | S A | Jockey       | Dist | Fer | Entraîneurs | Rdk           | Gains | Performances                                  |
|------------------------------|----|-----------|---------------------------|-----|--------------|------|-----|-------------|---------------|-------|---|
| M Franck LEBLANC             |    | <b>1</b>  | <b>GIBALDI DE HOUELLE</b> | H 4 | LAMY A.      | 2850 | D4  | LEBLANC F.  | <b>1'15"9</b> | 25530 | (19) 1a 7a 1a 1a Da                           |
| M Emmanuel ALLARD            |    | <b>2</b>  | <b>GENIE DES LUCAS</b>    | H 4 | ALLARD E.    | 2850 |     | ALLARD E.   | <b>1'14"1</b> | 31140 | (19) Da Da Da Da Da 0a Dm 2a Dm Dm 1m Da      |
| M William LAIR               |    | <b>3</b>  | <b>GAMIN NORMAND</b>      | M 4 | BARRIER A.   | 2850 | D4  | THOREL G.   | <b>1'15"2</b> | 34720 | (19) 3a 2a 0a 8a 1a 2a 3a 2a Da Da            |
| M Yann DOCQUIN               |    | <b>4</b>  | <b>GANYMED DE CORBERY</b> | H 4 | OUVRIE F.    | 2850 | D4  | DOCQUIN Y.  | <b>1'14"7</b> | 36460 | (19) 6a 4a 7a Dm 9a 8a 1a (18) 8a 0a 3a 7a 3a |
| Ecurie d' EMBELI             |    | <b>5</b>  | <b>GO FAST ROC</b>        | M 4 | VERVA P. Y.  | 2850 |     | DUCCLOS J.  | <b>1'15"0</b> | 37000 | (19) 5a 5a 5a Da 7a 6a 1a 4a 3a (18) 2a 4a 4a |
| M Michel MOUREAUX            |    | <b>6</b>  | <b>GIGOLO LOVER</b>       | H 4 | BAZIRE J. M. | 2850 | D4  | BAZIRE J.M. | <b>1'15"1</b> | 37250 | (19) 4a 1a 3a 1a 1a 1a Da                     |
| M Sébastien DEWULF           |    | <b>7</b>  | <b>GRAAL DE BUSSET</b>    | H 4 | RAFFIN E.    | 2850 | Dp  | MAILLARD V. | <b>1'15"4</b> | 38070 | (19) 0a 3a 9a (18) Da 3a Da 1a 2a 2a          |
| Ecurie André CARRÉE          |    | <b>8</b>  | <b>GAUCHO DE HOUELLE</b>  | M 4 | NIVARD F.    | 2850 | D4  | LEBLANC F.  | <b>1'14"3</b> | 38810 | (19) 2a 3a 6a 4a 2a 4a 5a 4a 1a 3a 3a         |
| M Joël SECHE                 |    | <b>9</b>  | <b>GRISBI DU PERSIL</b>   | H 4 | ROBIN B.     | 2850 | Dp  | BIGEON J.L. | <b>1'15"8</b> | 40300 | (19) Da 6a 2a 8a 5a 4a (18) 7a 5a 5a 2a 3a    |
| Mlle Justine Myriam ABRIVARD |    | <b>10</b> | <b>GALLIANO BELLO</b>     | M 4 | ABRIVARD M.  | 2850 | D4  | LE MOEL P.  | <b>1'16"6</b> | 41290 | (19) 3a 6a 4a 2a 1a 4a 6a 2a 9a 8a 0a (18) 2a |

## ...PRIX DE MONTPELLIER

| Classement | Forme                   | Cl  | Classement Theorique  | Classement Distance   | Classement Parcours   |
|------------|-------------------------|-----|-----------------------|-----------------------|-----------------------|
| 11         | GOLDEN LORD MIJACK      | 146 | 11 GOLDEN LORD MIJACK | 11 GOLDEN LORD MIJACK | 11 GOLDEN LORD MIJACK |
| 1          | GAROU PIERJI            | 152 | 1 GAROU PIERJI        | 1 GAROU PIERJI        | 1 GAROU PIERJI        |
| 7          | GINKGO DES GRANGES (Dp) | 155 | 7 GINKGO DES GRANGES  | 7 GINKGO DES GRANGES  | 6 GADJO DU TORDOIR    |
| 9          | GANYMEDE DE DUSSAC (D4) | 158 | 12 GENTILLOVE JOB     | 5 GIBUS DE NAVARY     | 7 GINKGO DES GRANGES  |
| 5          | GIBUS DE NAVARY (Dp)    | 158 | 5 GIBUS DE NAVARY     | 3 GOODWOOD            | 2 GELATO              |
| 14         | GOLD PEJI               | 160 | 15 GOLFEUR DES LOYAUX | 9 GANYMEDE DE DUSSAC  | 12 GENTILLOVE JOB     |
| 15         | GOLFEUR DES LOYAUX      | 164 | 14 GOLD PEJI          | 14 GOLD PEJI          | 13 GITANO             |
| 8          | GOLDEN PHYT'S           | 164 | 9 GANYMEDE DE DUSSAC  | 12 GENTILLOVE JOB     | 15 GOLFEUR DES LOYAUX |
| 12         | GENTILLOVE JOB (Dp)     | 168 | 3 GOODWOOD            | 15 GOLFEUR DES LOYAUX | 14 GOLD PEJI          |
| 2          | GELATO (D4)             | 169 | 6 GADJO DU TORDOIR    | 8 GOLDEN PHYT'S       | 8 GOLDEN PHYT'S       |
| 10         | GOLDORACK QUICK (Dp)    | 170 | 8 GOLDEN PHYT'S       | 10 GOLDORACK QUICK    | 3 GOODWOOD            |
| 13         | GITANO                  | 172 | 10 GOLDORACK QUICK    | 2 GELATO              | 4 GIRELLO             |
| 3          | GOODWOOD                | 174 | 2 GELATO              | 13 GITANO             | 5 GIBUS DE NAVARY     |
| 6          | GADJO DU TORDOIR        | Nc  | 13 GITANO             | 6 GADJO DU TORDOIR    | 9 GANYMEDE DE DUSSAC  |
| 4          | GIRELLO (Dp)            | Nc  | 4 GIRELLO             | 4 GIRELLO             | 10 GOLDORACK QUICK    |

## ...PRIX DE PONTARLIER

| Classement | Forme                  | Cl  | Classement Theorique | Classement Distance | Classement Parcours |
|------------|------------------------|-----|----------------------|---------------------|---------------------|
| 16         | FEELING BOY (D4)       | 137 | 11 FRANKY SATYNE     | 11 FRANKY SATYNE    | 11 FRANKY SATYNE    |
| 9          | FEARLESS JIEL (D4)     | 138 | 13 FILS D'HAUFOR     | 13 FILS D'HAUFOR    | 16 FEELING BOY      |
| 3          | FILWELL (D4)           | 139 | 16 FEELING BOY       | 16 FEELING BOY      | 7 FURIOUS WIND      |
| 10         | FALKRIS (D4)           | 148 | 9 FEARLESS JIEL      | 9 FEARLESS JIEL     | 13 FILS D'HAUFOR    |
| 14         | FEDER PERRINE (D4)     | 150 | 3 FILWELL            | 3 FILWELL           | 6 FORMIDABLE VOYAGE |
| 7          | FURIOUS WIND (D4)      | 151 | 7 FURIOUS WIND       | 7 FURIOUS WIND      | 8 FLYING BRICKELL   |
| 2          | FAKIR DU DONJON        | 151 | 8 FLYING BRICKELL    | 8 FLYING BRICKELL   | 10 FALKRIS          |
| 13         | FILS D'HAUFOR (Dp)     | 152 | 5 FAKIR DU PAOU      | 12 FIRST D'OCCAGNES | 14 FEDER PERRINE    |
| 15         | FILOU STAR (Da)        | 153 | 12 FIRST D'OCCAGNES  | 6 FORMIDABLE VOYAGE | 12 FIRST D'OCCAGNES |
| 6          | FORMIDABLE VOYAGE (Dp) | 154 | 6 FORMIDABLE VOYAGE  | 14 FEDER PERRINE    | 9 FEARLESS JIEL     |
| 1          | FIGHTER JIHAIME (D4)   | 157 | 14 FEDER PERRINE     | 10 FALKRIS          | 1 FIGHTER JIHAIME   |
| 4          | FRANCKYSHAI MESS       | 158 | 10 FALKRIS           | 5 FAKIR DU PAOU     | 3 FILWELL           |
| 12         | FIRST D'OCCAGNES       | 159 | 1 FIGHTER JIHAIME    | 2 FAKIR DU DONJON   | 5 FAKIR DU PAOU     |
| 5          | FAKIR DU PAOU          | 169 | 2 FAKIR DU DONJON    | 15 FILOU STAR       | 4 FRANCKYSHAI MESS  |
| 8          | FLYING BRICKELL (D4)   | Nc  | 15 FILOU STAR        | 1 FIGHTER JIHAIME   | 2 FAKIR DU DONJON   |
| 11         | FRANKY SATYNE          | Nc  | 4 FRANCKYSHAI MESS   | 4 FRANCKYSHAI MESS  | 15 FILOU STAR       |

## ...PRIX DE VIC SUR CERE

| Classement | Forme                   | Cl  | Classement Theorique | Classement Distance  | Classement Parcours  |
|------------|-------------------------|-----|----------------------|----------------------|----------------------|
| 3          | VOLNIK DU KRAS (D4)     | 123 | 3 VOLNIK DU KRAS     | 3 VOLNIK DU KRAS     | 1 SHORT IN CASH      |
| 5          | EKIANGO DE NILE         | 129 | 4 SPEEDY FACE        | 7 THE BUCKET LIST F. | 7 THE BUCKET LIST F. |
| 1          | SHORT IN CASH (D4)      | 131 | 7 THE BUCKET LIST F. | 4 SPEEDY FACE        | 6 EQUINOXE JIEL      |
| 6          | EQUINOXE JIEL (Dp)      | 140 | 5 EKIANGO DE NILE    | 1 SHORT IN CASH      | 2 ZELOV              |
| 4          | SPEEDY FACE (D4)        | 155 | 1 SHORT IN CASH      | 5 EKIANGO DE NILE    | 5 EKIANGO DE NILE    |
| 2          | ZELOV (D4)              | 166 | 6 EQUINOXE JIEL      | 6 EQUINOXE JIEL      | 4 SPEEDY FACE        |
| 7          | THE BUCKET LIST F. (Da) | Nc  | 2 ZELOV              | 2 ZELOV              | 3 VOLNIK DU KRAS     |

## Q+.PRIX DE LILLE

| Classement | Forme                  | Cl  | Classement Theorique  | Classement Distance   | Classement Parcours   |
|------------|------------------------|-----|-----------------------|-----------------------|-----------------------|
| 8          | DORGOS DE GUEZ (D4)    | 114 | 8 DORGOS DE GUEZ      | 2 APOLLON DE KACY     | 3 CLIF DU POMMEREUX   |
| 5          | ANGE DE LUNE (D4)      | 126 | 2 APOLLON DE KACY     | 14 I LOVE PARIS       | 14 I LOVE PARIS       |
| 13         | DREAMBREAKER (D4)      | 128 | 14 I LOVE PARIS       | 5 ANGE DE LUNE        | 5 ANGE DE LUNE        |
| 4          | COLONEL (D4)           | 129 | 4 COLONEL             | 15 NANCY AMERICA      | 1 CALY LOULOU         |
| 6          | BLUES D'OURVILLE (Dp)  | 130 | 5 ANGE DE LUNE        | 7 ORLANDO JET         | 15 NANCY AMERICA      |
| 7          | ORLANDO JET (Da)       | 132 | 9 ALAMO DU GOUTIER    | 8 DORGOS DE GUEZ      | 8 DORGOS DE GUEZ      |
| 9          | ALAMO DU GOUTIER       | 134 | 3 CLIF DU POMMEREUX   | 4 COLONEL             | 4 COLONEL             |
| 16         | ELVIS MADRIK           | 135 | 15 NANCY AMERICA      | 6 BLUES D'OURVILLE    | 9 ALAMO DU GOUTIER    |
| 14         | I LOVE PARIS (D4)      | 136 | 12 BETTINA DE TILLARD | 13 DREAMBREAKER       | 6 BLUES D'OURVILLE    |
| 15         | NANCY AMERICA (D4)     | 136 | 13 DREAMBREAKER       | 10 DAELIA DE VANDEL   | 7 ORLANDO JET         |
| 1          | CALY LOULOU (D4)       | 141 | 11 CALOU RENARDIERE   | 12 BETTINA DE TILLARD | 2 APOLLON DE KACY     |
| 12         | BETTINA DE TILLARD     | 143 | 10 DAELIA DE VANDEL   | 11 CALOU RENARDIERE   | 13 DREAMBREAKER       |
| 10         | DAELIA DE VANDEL       | 143 | 6 BLUES D'OURVILLE    | 9 ALAMO DU GOUTIER    | 10 DAELIA DE VANDEL   |
| 2          | APOLLON DE KACY (D4)   | 151 | 7 ORLANDO JET         | 3 CLIF DU POMMEREUX   | 16 ELVIS MADRIK       |
| 3          | CLIF DU POMMEREUX (D4) | 158 | 16 ELVIS MADRIK       | 16 ELVIS MADRIK       | 11 CALOU RENARDIERE   |
| 11         | CALOU RENARDIERE       | Nc  | 1 CALY LOULOU         | 1 CALY LOULOU         | 12 BETTINA DE TILLARD |



**...PRIX DE TONNAC-VILLENEUVE**

| Classement Forme       | CI  | Classement Theorique | Classement Distance | Classement Parcours |     |
|------------------------|-----|----------------------|---------------------|---------------------|-----|
| 5 GU D'HERIPRE (Dp)    | 124 | 5 GU D'HERIPRE       | 124                 | 5 GU D'HERIPRE      | 124 |
| 6 GALLANT WAY (Dp)     | 126 | 6 GALLANT WAY        | 126                 | 6 GALLANT WAY       | 126 |
| 8 GENERAL DU PARC (Da) | 127 | 10 GREEN GRASS       | 127                 | 8 GENERAL DU PARC   | 127 |
| 4 GUILLERMO SPORT      | 127 | 8 GENERAL DU PARC    | 127                 | 4 GUILLERMO SPORT   | 127 |
| 10 GREEN GRASS (D4)    | 129 | 11 GOTLAND           | 127                 | 10 GREEN GRASS      | 129 |
| 11 GOTLAND (Dp)        | 129 | 4 GUILLERMO SPORT    | 127                 | 11 GOTLAND          | 129 |
| 7 GOLDEN BRIDGE (D4)   | 134 | 3 GAMBLE RIVER       | 130                 | 7 GOLDEN BRIDGE     | 133 |
| 3 GAMBLE RIVER (Dp)    | 139 | 7 GOLDEN BRIDGE      | 131                 | 3 GAMBLE RIVER      | 139 |
| 1 GUERRIER ROYAL       | 140 | 2 GET HAPPY          | 139                 | 9 GALA TEJY         | 141 |
| 9 GALA TEJY            | 141 | 1 GUERRIER ROYAL     | 140                 | 2 GET HAPPY         | 143 |
| 2 GET HAPPY            | 146 | 9 GALA TEJY          | 141                 | 1 GUERRIER ROYAL    | 144 |

**...PRIX DU CALVADOS**

| Classement Forme          | CI  | Classement Theorique | Classement Distance | Classement Parcours  |     |
|---------------------------|-----|----------------------|---------------------|----------------------|-----|
| 10 ERIDAN (Dp)            | 120 | 12 BILIBILI          | 114                 | 11 TRADERS           | 115 |
| 7 ETOILE DE BRUYERE (Da)  | 123 | 11 TRADERS           | 116                 | 12 BILIBILI          | 115 |
| 11 TRADERS                | 124 | 9 BILOOKA DU BOSCAIL | 118                 | 9 BILOOKA DU BOSCAIL | 118 |
| 2 DYNASTY PEJI (D4)       | 127 | 10 ERIDAN            | 120                 | 10 ERIDAN            | 124 |
| 9 BILOOKA DU BOSCAIL (D4) | 128 | 7 ETOILE DE BRUYERE  | 123                 | 6 CATALOGNE          | 128 |
| 1 EVENING STAR (D4)       | 130 | 3 CLASS ACTION       | 124                 | 4 BRAINSTORM         | 134 |
| 3 CLASS ACTION (D4)       | 132 | 2 DYNASTY PEJI       | 127                 | 1 EVENING STAR       | 134 |
| 6 CATALOGNE (D4)          | 133 | 1 EVENING STAR       | 130                 | 7 ETOILE DE BRUYERE  | 136 |
| 4 BRAINSTORM (D4)         | 135 | 4 BRAINSTORM         | 131                 | 3 CLASS ACTION       | 136 |
| 5 BACHERRA DU MOULIN (D4) | 141 | 5 BACHERRA DU MOULIN | 132                 | 2 DYNASTY PEJI       | 141 |
| 12 BILIBILI               | Nc  | 6 CATALOGNE          | 133                 | 5 BACHERRA DU MOULIN | 141 |
| 8 EVIDENCE ROC (Dp)       | Nc  | 8 EVIDENCE ROC       | 141                 | 8 EVIDENCE ROC       | Nc. |

**...PRIX DE SALON DE PROVENCE**

| Classement Forme         | CI  | Classement Theorique | Classement Distance | Classement Parcours |     |
|--------------------------|-----|----------------------|---------------------|---------------------|-----|
| 5 DELMONICA (D4)         | 131 | 13 DOCTEUR D'ERABLE  | 125                 | 3 DARLING LORRAINE  | 125 |
| 6 DESPERADO (D4)         | 134 | 3 DARLING LORRAINE   | 125                 | 11 DASTAVIA DE GUEZ | 126 |
| 11 DASTAVIA DE GUEZ (D4) | 136 | 11 DASTAVIA DE GUEZ  | 126                 | 13 DOCTEUR D'ERABLE | 127 |
| 12 DREAMER DE CHENU (D4) | 136 | 12 DREAMER DE CHENU  | 128                 | 12 DREAMER DE CHENU | 131 |
| 8 DIXIT DANICA (D4)      | 136 | 5 DELMONICA          | 131                 | 6 DESPERADO         | 134 |
| 9 DEXTER DES BAUX (D4)   | 137 | 4 DIVA DU GRANIT     | 133                 | 9 DEXTER DES BAUX   | 135 |
| 7 DONUTS DELADOU (Dp)    | 137 | 6 DESPERADO          | 134                 | 7 DONUTS DELADOU    | 136 |
| 1 DREAM (D4)             | 138 | 2 DARWIN MAZA        | 135                 | 1 DREAM             | 136 |
| 4 DIVA DU GRANIT (Dp)    | 139 | 9 DEXTER DES BAUX    | 135                 | 2 DARWIN MAZA       | 137 |
| 2 DARWIN MAZA (D4)       | 140 | 8 DIXIT DANICA       | 136                 | 4 DIVA DU GRANIT    | 138 |
| 3 DARLING LORRAINE (D4)  | 141 | 1 DREAM              | 136                 | 5 DELMONICA         | 141 |
| 10 DAYAN WINNER (D4)     | 149 | 7 DONUTS DELADOU     | 137                 | 10 DAYAN WINNER     | 143 |
| 13 DOCTEUR D'ERABLE (D4) | Nc  | 10 DAYAN WINNER      | 138                 | 8 DIXIT DANICA      | Nc. |

**...PRIX DE RAULHAC**

| Classement Forme         | CI  | Classement Theorique | Classement Distance | Classement Parcours |     |
|--------------------------|-----|----------------------|---------------------|---------------------|-----|
| 7 FAKIR BONNETIERE (Da)  | 137 | 8 FULL AUX ROIS      | 137                 | 7 FAKIR BONNETIERE  | 143 |
| 8 FULL AUX ROIS (Dp)     | 137 | 7 FAKIR BONNETIERE   | 137                 | 11 FLASH DE CELLAND | 145 |
| 11 FLASH DE CELLAND      | 138 | 12 FURYO             | 138                 | 10 FAMOUS PORT      | 148 |
| 12 FURYO (Dp)            | 140 | 11 FLASH DE CELLAND  | 138                 | 6 FASCINOSO DE LOU  | 149 |
| 3 FETICHE ATOUT (D4)     | 144 | 3 FETICHE ATOUT      | 144                 | 2 FRANCKY D'OUDON   | 156 |
| 10 FAMOUS PORT (D4)      | 148 | 4 FRUCTUEUX          | 146                 | 9 FALSTAFF GREEN    | 157 |
| 6 FASCINOSO DE LOU (D4)  | 148 | 10 FAMOUS PORT       | 147                 | 4 FRUCTUEUX         | 165 |
| 1 FLAMENCO JIEL          | 149 | 6 FASCINOSO DE LOU   | 148                 | 12 FURYO            | Nc. |
| 4 FRUCTUEUX (D4)         | 153 | 1 FLAMENCO JIEL      | 149                 | 3 FETICHE ATOUT     | Nc. |
| 5 FAUCON DE HOUELLE (D4) | 153 | 5 FAUCON DE HOUELLE  | 153                 | 8 FULL AUX ROIS     | Nc. |
| 9 FALSTAFF GREEN (D4)    | 157 | 2 FRANCKY D'OUDON    | 156                 | 1 FLAMENCO JIEL     | Nc. |
| 2 FRANCKY D'OUDON (Dp)   | 161 | 9 FALSTAFF GREEN     | 157                 | 5 FAUCON DE HOUELLE | Nc. |

**...PRIX DE GONTAUD**

| Classement Forme          | CI  | Classement Theorique | Classement Distance | Classement Parcours  |     |
|---------------------------|-----|----------------------|---------------------|----------------------|-----|
| 5 GO FAST ROC             | 147 | 5 GO FAST ROC        | 147                 | 8 GAUCHO DE HOUELLE  | 151 |
| 8 GAUCHO DE HOUELLE (D4)  | 150 | 2 GENIE DES LUCAS    | 148                 | 3 GAMIN NORMAND      | 152 |
| 3 GAMIN NORMAND (D4)      | 152 | 3 GAMIN NORMAND      | 149                 | 9 GRISBI DU PERSIL   | 151 |
| 6 GIGOLO LOVER (D4)       | 154 | 8 GAUCHO DE HOUELLE  | 150                 | 6 GIGOLO LOVER       | 154 |
| 4 GANYMED DE CORBERY (D4) | 154 | 9 GRISBI DU PERSIL   | 151                 | 5 GO FAST ROC        | 154 |
| 9 GRISBI DU PERSIL (Dp)   | 163 | 6 GIGOLO LOVER       | 154                 | 4 GANYMED DE CORBERY | 155 |
| 1 GIBALDI DE HOUELLE (D4) | 164 | 4 GANYMED DE CORBERY | 154                 | 9 GRISBI DU PERSIL   | 171 |
| 10 GALLIANO BELLO (D4)    | 168 | 1 GIBALDI DE HOUELLE | 159                 | 10 GALLIANO BELLO    | Nc. |
| 7 GRAAL DE BUSSET (Dp)    | Nc  | 7 GRAAL DE BUSSET    | 159                 | 7 GRAAL DE BUSSET    | Nc. |
| 2 GENIE DES LUCAS         | Nc  | 10 GALLIANO BELLO    | 160                 | 1 GIBALDI DE HOUELLE | Nc. |
|                           |     |                      |                     | 2 GENIE DES LUCAS    | Nc. |

# CAGNES MIDI le 05/01/2020

## Course 1 == PRIX ANDRE MASSENA GRANDE COURSE DE HAIES DES 4 ANS == ( 60000 Euros - Haies - Listed - 4 ans - 3500 mètres ) Couplé, Trio

28800 14400 8400 5700 2700. COURSE A CONDITIONS , HAIES, 3.500 mètres- Pour tous poulains et poulichesde 4 ans(nés en 2016).Poids : 66 k.Surcharges accumulées et limitées à 4 k. pour les sommes reçues en courses de haies (victoires et places) : 1 k. par 12.000.

| Propriétaires                 | Ec N° | Chevaux                    | S A | Jockey | Pds               | CD | Entraîneurs               | Recl | Gains | Performances                                  |
|-------------------------------|-------|----------------------------|-----|--------|-------------------|----|---------------------------|------|-------|---|
| MME M. BRYANT/STE Y. FOUIN    | 1     | <b>VOLKOV JELOIS</b>       | H   | 4      | DESOUTTER MLLE N. | 70 | FOUIN Y.                  |      | 51655 | (19) 1h 4h 1h 3h 1h 3h 8h 6p 7p               |
| Ec. DES DRAGONS               | 2     | <b>BALLARAT</b>            | H   | 4      | COYER J.          | 68 | PITART M.                 |      | 24720 | (19) 1h 2h 2h 6h Ah 4p 6p 7p 2p               |
| Ec. DES DRAGONS               | 3     | <b>GIACO BERE(X)</b>       | M   | 4      | UBEDA D.          | 68 | PITART M.                 |      | 25125 | (19) 1h 1h Ah 1h 5h 6p 8p 1p 6p 4p (18) 3p    |
| HANS-JORG HALTINER            | 4     | <b>CRADOR(X)</b>           | H   | 4      | BAYLE F.          | 68 | BUTEL & BEAUNEZ (S) P&JL. |      | 26170 | (19) 3h 3h 4h 1h Ah 4h 4h                     |
| NO STRESS                     | 5     | <b>MINUIT SONNE</b>        | H   | 4      | GAUFFENIC N.      | 68 | WINDRIF D.                |      | 26335 | (19) 4h 4h 3h 2h 4h 2h 8h 6h Th (18) 5p 3p 6p |
| MME GERALDINE REILLE-VILLEDEY | 6     | <b>BISCAYA STORM (GB)</b>  | M   | 4      | REGAIRAZ M.       | 67 | BUTEL & BEAUNEZ (S) P&JL. |      | 20460 | (19) 3h 1h 6p 3p 10p 9p 1p 5p (18) 6p 7p      |
| JEAN UZEL                     | 7     | <b>KIMRIVER</b>            | H   | 4      | BEURAIN T.        | 67 | VIEL L.                   |      | 17355 | (19) Ah 4h 2h 9h 3h 6h 13p 1p 6p 2p (18) 2p 3 |
| Ec. DE LA VERTE VALLEE        | 8     | <b>RUNNING D'OR</b>        | F   | 4      | LEFEBVRE M.       | 66 | FOUCHER S.                |      | 24000 | (19) 2h 1h Th Th 7h 8h                        |
| MUSTANG SARL                  | 9     | <b>GLORIA D'ANJOU (AQ)</b> | F   | 4      | LEFEBVRE MR C.    | 66 | LEENDERS GAB.             |      | 31680 | (19) 1h 1h                                    |

## Course 2 == PRIX DES ILES DE LERINS == ( 33000 Euros - Steeple - 5 ans - 3800 mètres ) Couplé, Trio, 2sur4, Multi

15840 7920 4620 3135 1485. COURSE A CONDITIONS , STEEPLE-CHASE, 3.800 mètres- Pour tous chevauxde 5 ans(nés en 2015), n'ayant, pas gagné (à réclamer excepté) en steeple-chase, depuis le 30 novembre de l'année dernière inclus.Poids : 67 k.Surcharges accumulées pour les sommesreçues en steeple-chases (victoires et places) : 1 k. par 3.000 depuis le 1er janvier de l'année dernière inclus. Les Jockeys n'ayant pas gagné quarante courses recevront 3 k. ceux n'ayant pas gagné soixante-dix soixante-dix courses recevront, 1 k.

| Propriétaires                 | Ec N° | Chevaux                         | S A | Jockey | Pds            | CD | Entraîneurs               | Recl | Gains  | Performances                                 |
|-------------------------------|-------|---------------------------------|-----|--------|----------------|----|---------------------------|------|--------|--|
| MME GERALDINE REILLE-VILLEDEY | 1     | <b>MESTER(X)</b>                | H   | 5      | REGAIRAZ M.    | 70 | BUTEL & BEAUNEZ (S) P&JL. |      | 148400 | (19) 4s 8h 2h 5h 10h Ah 6s Th 10h 4s (18) 2s |
| Y. FOUIN (S)                  | 2     | <b>KIMOKO</b>                   | H   | 5      | ANDRIEUX T.    | 68 | FOUIN Y.                  |      | 30420  | 2s (19) Ah 10h Ah 11h 6s 7s 10s 1h 5h 6h 9h  |
| AGV KARWIN STUD               | 3     | <b>FRENCH DREAM</b>             | F   | 5      | LEFEBVRE MR C. | 67 | LEENDERS GAB.             |      | 105655 | (19) 1h 3h Ah 2h 1h 4h 4h 6h 13h 4s 2s 1h    |
| Ec. CENTRALE                  | 4     | <b>CREASY FASHION</b>           | H   | 5      | MESCAM D.      | 67 | COTTIN (S) FM.            |      | 9660   | (19) 6h 4h 3h 9h Ah                          |
| PIERRE J. FERTILLET           | 5     | <b>BALLYMORE INN</b>            | H   | 5      | DELAGE M.      | 67 | FERTILLET P.J.D.          |      | 48685  | (19) 8s 1h 2h 8h 2h 5h 9h Ah 1h 5p 6p 11p    |
| PIERRE GUITON                 | 6     | <b>BAIE BOY</b>                 | H   | 5      | BEURAIN T.     | 67 | FERTILLET (S) Y.          |      | 76680  | (19) 1h 1h Ah Ah 1p 1p (18) Ah 1h 5p 3p 5p   |
| DAVID DAHAN                   | 7     | <b>HEAVEN'S NIGHT</b>           | F   | 5      | DE GILES F.    | 66 | SEROR (S) M.              |      | 96010  | (19) 7s Th 4h 3h 5h 1h 2h 2s 3h 2h 8h Ah     |
| B.TOUZEAU/D. DUGLAS/A. GIROD  | 8     | <b>METS LA OUACHE</b>           | F   | 5      | COYER J.       | 65 | PITART M.                 |      | 60900  | (19) 5h 6p 2p 1p 5p 17h 1h 4h 3h 6h 7h 3h    |
| BUTEL & BEAUNEZ (S)           | 9     | <b>FARCE ET ATTRAPE (AQ)(X)</b> | F   | 5      | BAYLE F.       | 65 | BUTEL & BEAUNEZ (S) P&JL. |      | 56400  | (19) 5s 6h Ah 5h (18) 4h Th                  |
| Ec. PIGONI M&M                | 10    | <b>JUGEOTTE</b>                 | F   | 5      | MERIEUNE A.    | 65 | MERIEUNE H.               |      | 40440  | 7h (18) 1h 1h 2h 7s 6h Th Th 3h 3h Ah 8p     |

## Course 3 == PRIX CHRISTIAN DE L'HERMITE GRAND STEEPLE-CHASE DES 4 ANS == ( 65000 Euros - Steeple - Listed - 4 ans - 3800 mètres ) Couplé, Trio, 2sur4, Multi

31200 15600 9100 6175 2925. COURSE A CONDITIONS , STEEPLE-CHASE, 3.800 mètres- Pour tous poulains et poulichesde 4 ans(nés en 2016).Poids : 66 k.Surcharges accumulées et limitées à 4 k. pour les sommes reçues en steeple-chases (victoires et places) : 1 k. par 12.000.

| Propriétaires                   | Ec N° | Chevaux                       | S A | Jockey | Pds             | CD | Entraîneurs               | Recl | Gains | Performances                              |
|---------------------------------|-------|-------------------------------|-----|--------|-----------------|----|---------------------------|------|-------|---|
| MME YVES GRALL                  | 1     | <b>POUR VOUS ET NOUS (GB)</b> | H   | 4      | RE G.           | 68 | FOUIN Y.                  |      | 51860 | (19) 1s 3s 7h 4h 3h 6h 1h 2h (18) 9p      |
| PASSION RACING CLUB             | 2     | <b>RANO</b>                   | H   | 4      | STROMBONI T.    | 68 | FOUIN Y.                  |      | 29220 | (19) 2s 1s 2s 8h 6h 5h 2h                 |
| GIL RICHARD                     | 3     | <b>ROCKADENN</b>              | H   | 4      | MERIEUNE A.     | 68 | MERIEUNE H.               |      | 41740 | (19) 1s 1h 1s 3h 7h 7h 8p 8p 10p          |
| RAMAZAN CELIK                   | 4     | <b>EVRON DANAHILL(X)</b>      | H   | 4      | COYER J.        | 66 | PITART M.                 |      | 30400 | (19) 4s 5h 2s 2s 2h 4h 7h 6h 1h Ah 6h 3h  |
| JACQUES DETRE                   | 5     | <b>FENRIR</b>                 | F   | 4      | DUBOURG P.      | 66 | CHAILLE-CHAILLE A.        |      | 43340 | (19) Ts 3s 4s As 3s 3s 3h 2h 3h 3h 6h     |
| LISCIA/ROBIN/GARNIER/DRIOTON    | 6     | <b>GRECO LATIN (AQ)</b>       | H   | 4      | BAYLE F.        | 66 | BUTEL & BEAUNEZ (S) P&JL. |      | 14320 | (19) Ts 2s 5h 4h 5h 5h 8h 6h              |
| CLEMENT MACHADO                 | 7     | <b>RES SOLIS</b>              | H   | 4      | SCHMIDLIN R.    | 66 | COTTIN (S) FM.            |      | 7065  | (19) 5s 5s 6s 11h 5h 5h 8p                |
| PASSION RACING CLUB             | 8     | <b>MOZART DE L'AUBE</b>       | H   | 4      | LEFEBVRE M.     | 66 | BUTEL & BEAUNEZ (S) P&JL. |      | 32130 | (19) 3s 4s 5s 5h 6h 5h 1h 7h              |
| A. AMELINE/J. DUARTE/L. VIEL(S) | 9     | <b>ZANZI D'ANJOU</b>          | F   | 4      | LEQUIEN MLLE C. | 65 | VIEL L.                   |      | 37845 | (19) 2h 1s Th 3h 4h 2h 3h 5h 9h           |
| Ec. DES MOUETTES                | 10    | <b>FOLIE D'AMOUR</b>          | F   | 4      | BEURAIN T.      | 65 | CULIN S.                  |      | 17275 | (19) 4s 1s 2s 4s Ts 7h 8h Th              |
| PIERRE J. FERTILLET             | 11    | <b>BALKINO(A)(X)</b>          | F   | 4      | DELAGE M.       | 65 | FERTILLET P.J.D.          |      | 28320 | (19) 6s 1s 2h 1h 7h Ah 11p 0p             |
| ALAIN MAUBERT                   | 12    | <b>BLAIN(X)</b>               | F   | 4      | REGAIRAZ M.     | 65 | BUTEL & BEAUNEZ (S) P&JL. |      | 68415 | (19) 2s 3s 5h 2h 5h Ah 4h 1h 3h 5h 7p 11p |

## Course 4 == GRANDE COURSE DE HAIES DE CAGNES == ( 75000 Euros - Haies - Listed - 5 ans et Plus - 4300 mètres ) Couplé, Trio

36000 18000 10500 7125 3375. COURSE A CONDITIONS , HAIES, 4.300 mètres- Pour tous chevaux de5 ans et au-dessus(nés en 2015 et antérieurement).Poids : 5 ans, 65 k.6 ans et au-dessus, 67 k.Surcharges accumulées et limitées à 5 k. pour les sommes reçues en courses de haies (victoires et places) : 1 k. par 20.000 depuis le 1er janvier de l'année dernière inclus et par 40.000 du 1er juillet 2018 inclus au 31 décembre 2018 inclus.

| Propriétaires             | Ec N° | Chevaux                      | S A | Jockey | Pds               | CD | Entraîneurs      | Recl | Gains  | Performances                                   |
|---------------------------|-------|------------------------------|-----|--------|-------------------|----|------------------|------|--------|--|
| BOULLAIS D/ROISNARD R     | 1     | <b>CELTIOR</b>               | H   | 8      | VIEL M.           | 72 | VIEL L.          |      | 265345 | (19) 4h 3s Ah 1s 7s Ah 2h 7s 5h 7s Ah 1h       |
| Ec. CENTRALE              | 2     | <b>CAPHARNAUM (AQ)(X)</b>    | H   | 8      | UBEDA D.          | 71 | COTTIN (S) FM.   |      | 241370 | (19) 1h 1h 2h 1h 6h 3h 7h 4h 6h Ah 12h 2h      |
| M. ARIAS/ STE Y. FOUIN    | 3     | <b>MY MAJ</b>                | H   | 11     | DESOUTTER MLLE N. | 70 | FOUIN Y.         |      | 774580 | (19) 1h 5h Ah 3h 13h 7h 6h 7s 1s 12h 5s (18) : |
| Y. FOUIN (S)              | 4     | <b>CREDO DES OBEAUX (AQ)</b> | H   | 8      | STROMBONI T.      | 69 | FOUIN Y.         |      | 99655  | (19) 5h 1h 5h 6h 5h Th 6s 1s 1s Ts 1s 6s       |
| L. BOISSAUX/P. LENOUE     | 5     | <b>POP ART DU BERLAIS(X)</b> | H   | 7      | MERIEUNE A.       | 69 | LENOUE P.        |      | 286845 | (19) 3h 2h 6h 4h 8h 7h 4h 5h Th (18) 5h 5h 8h  |
| C. TRECCO/HARAS D'AUTEUIL | 6     | <b>LE MANS(X)</b>            | H   | 7      | GAUFFENIC N.      | 68 | WINDRIF D.       |      | 274465 | (19) 4h 1s 5s 8s 5s 6s 5h 8s 2h 7s (18) 6s 3h  |
| ALAIN ICARD               | 7     | <b>NORMANDY INVASION</b>     | H   | 7      | DELAGE M.         | 68 | FERTILLET P.J.D. |      | 126710 | (19) 1h 3h 3p 4p 14h Th 10h 3h (18) 4h 1h 1p   |
| TERRY NEILL               | 8     | <b>SERIENSCHOCK (GER)</b>    | H   | 12     | REVELEY J.        | 68 | ROSAMMEA.        |      | 425036 | (19) Ah 8p 4h 12h 8p Ah 3h 6h 12p 8h 2h (18)   |
| MLLE BIRGIT REGELE        | 9     | <b>BOUNWELL</b>              | H   | 6      | SCHMIDLIN R.      | 67 | COTTIN (S) FM.   |      | 176950 | (19) 3h 4h Ah Ah (18) Ts 5s 6s 1s (17) 1s 1s A |

## Course 5 == GRAND PRIX DE LA VILLE DE NICE - BERNARD SECLY == ( 140000 Euros - Steeple - Groupe 3 - 5 ans et Plus - 4600 mètres ) Couplé, Trio, 2sur4, Multi

63000 30800 18200 12600 7000 4900 3500. GROUPE III , STEEPLE-CHASE, 4.600 mètres- Pour tous chevaux5 ans et au-dessus(nés en 2015 et antérieurement).Poids : 5 ans, 64 k.6 ans et au-dessus, 66 k.Surcharges limitées à 5 k pour les 5 ans. Les chevaux, ayant, en steeple-chase, gagné depuis le 1er juillet 2018, une course de dotation totale de 45.000 porteront 1 k. une Listed-Race (handicap excepté), 2 k. un Groupe III, 4 k. plusieurs Groupes ou un Groupe et une Listed-Race. 5 k. u

| Propriétaires           | Ec N° | Chevaux                 | S A | Jockey | Pds            | CD | Entraîneurs        | Recl | Gains  | Performances                                    |
|-------------------------|-------|-------------------------|-----|--------|----------------|----|--------------------|------|--------|---|
| Ec. CENTRALE            | 1     | <b>ACHOUR(X)</b>        | H   | 9      | UBEDA D.       | 70 | COTTIN (S) FM.     |      | 433775 | (19) 3s 2s 7h Ah 1s (18) 2s 1s 6s 6h Ah 0h 0h   |
| C. TRECCO/G. SALUSSOLIA | 2     | <b>BERJOU</b>           | H   | 6      | GAUFFENIC N.   | 68 | WINDRIF D.         |      | 250990 | (19) 1s 1s Ah 6h 7h 3h 2h 1h 4h Ts (18) 1h 5h   |
| MUNIR/SOUEDE            | 3     | <b>FAUBURG ROSETGRI</b> | H   | 8      | LEFEBVRE MR C. | 67 | LEENDERS GAB.      |      | 304460 | (19) 5h 1s 4h 6h 3h (18) 3h 3h 5s 7s 7h 1s 4s   |
| PASSION RACING CLUB     | 4     | <b>AL ROC</b>           | H   | 9      | MEME B.        | 67 | FOUIN Y.           |      | 348725 | (19) 6h 10h Ah Ts 8s 5s 1s 2s 1s 5s 9h (18) 4s  |
| MME MAGALEN BRYANT      | 5     | <b>PINSON DU RHEU</b>   | H   | 9      | MAYEUR R.      | 66 | FOUIN Y.           |      | 239970 | (19) 7h 1s Ah 4s (18) Th 1h 3s (17) 6s As Ts Ts |
| Ec. AZUR RACING         | 6     | <b>INTRINSEQUE(X)</b>   | H   | 8      | BEURAIN T.     | 66 | FERTILLET (S) Y.   |      | 313780 | 2s (19) 2h 4h 14h 2h 1h Th 7h (18) As 1s 5h A   |
| Ec. CENTRALE            | 7     | <b>ZARISK(X)</b>        | H   | 6      | MESCAM D.      | 66 | COTTIN (S) FM.     |      | 212775 | (19) 3s Ah 9s 13h 1h 14h 15h 3h 6h 3h 5h 2h     |
| Ec. OUEST RACING        | 8     | <b>PARKER RIDGE(X)</b>  | H   | 10     | BARZALONA A.   | 66 | FERTILLET (S) Y.   |      | 92210  | 1s (19) 1s 3s 3h 1h 6h 5h 3h 2h 6h 3h           |
| Ec. R.E.                | 9     | <b>MYBOY</b>            | H   | 7      | DELAGE M.      | 66 | FERTILLET P.J.D.   |      | 167930 | (19) 2s 4s 1h 11h 10h 4h 3h 2h (18) 2h 4h 11h   |
| Y. FOUIN (S)            | 10    | <b>FOU DU BRESIL</b>    | H   | 5      | PHILIPPERON L. | 66 | FOUIN Y.           |      | 136390 | (19) 4s 1s 6h 8h 11h 10h 5s 4s 1h 1s (18) 1s 3  |
| HARAS DE MAGOUE         | 11    | <b>GOTHATIR</b>         | H   | 8      | DUBOURG P.     | 66 | CHAILLE-CHAILLE A. |      | 199090 | (19) Ts 6h 2h 1s 1s (17) 4s Th 1s 5h 1h 7h      |
| MME JEAN-PIERRE ROUSSEL | 12    | <b>GREAT PARADE(X)</b>  | H   | 6      | RE G.          | 66 | FOUIN Y.           |      | 115135 | (19) 5s 5h Ah As 1h 4h 8s 4s 11h 1s (18) 3s 1s  |
| HUGO MERIENNE           | 13    | <b>LORD PIT(X)</b>      | H   | 5      | MERIENNE A.    | 64 | MERIENNE H.        |      | 99705  | (19) 2s Th 1s 6h Ah 2h 6h 6h As 4h (18) 1s 1h   |
| CLEMENT MACHADO         | 14    | <b>MEREDITH(X)</b>      | F   | 5      | SCHMIDLIN R.   | 62 | COTTIN (S) FM.     |      | 159480 | (19) 1s 2h 2s 5h 2s 3s 10h 2h 6h 6h 2h 4s       |

**Course 6 == PRIX ROMANTISME - MARCEL MASCHIO == ( 38000 Euros - Haies - Handicap - 6 ans et Plus - 4000 mètres - Ref: +12,5 ) Couplé, Trio, 2sur4, Multi**

17100 8360 4940 3420 1900 1330 950. HANDICAP. Réf. +125, HAIES, 4.000 mètres- Pour tous chevaux6 ans et au-dessus(nés en 2014 et antérieurement). La référence de cette épreuve sera éventuellement remontée à la déclaration des partants probables, afin que le poids le plus élevé soit fixé à 72 k

| Propriétaires                   | Ec | Nº        | Chevaux                    | S | A  | Jockey         | Pds  | CD | Entraîneurs               | Recl | Gains  | Performances                                    |
|---------------------------------|----|-----------|----------------------------|---|----|----------------|------|----|---------------------------|------|--------|---|
| SERGE FOUCHER                   |    | <b>1</b>  | <b>BANONITO (AQ)(X)</b>    | H | 9  | LEFEBVRE M.    | 72   |    | FOUCHER S.                |      | 123810 | (19) Ts 1h 1h 1h 6s Ts 4c 5s 4s 5s 2h 2h        |
| A. VANDENHOVE/R. ROISNARD       |    | <b>2</b>  | <b>SAINT ANJOU</b>         | H | 8  | VIEL M.        | 71,5 |    | VIEL L.                   |      | 270090 | (19) 10h 3s 6h 1s 4s 2h 1h 4s 6h 12h 1h 2h      |
| CLEMENT MACHADO                 |    | <b>3</b>  | <b>LE METEQUE</b>          | H | 7  | UBEDA D.       | 67,5 |    | COTTIN (S) FM.            |      | 231665 | (19) 1h 2h 4h Ah 10h 2h 5h 6h 9h 3h Th 8h       |
| MME FRANCE FERTILLET            |    | <b>4</b>  | <b>BLUES WAVE (GER)(X)</b> | H | 10 | DELAGE M.      | 67,5 |    | FERTILLET P.J.D.          |      | 107115 | (19) 7h 3h 5h 4h 3h 2h Th 1h 3h 5h 5h (18) 4h   |
| Y. FOUIN (S)                    |    | <b>5</b>  | <b>TURBIN(X)</b>           | H | 7  | STROMBONI T.   | 66,5 |    | FOUIN Y.                  |      | 11995  | Ts (19) 5s 5h Th 5s Ts Ts (17) 5s 5s (16) 9h 5h |
| JR.BRETON/JM.PLAIDEAU/AL.THOMAS |    | <b>6</b>  | <b>CIRANO DE PAIL</b>      | H | 7  | BRETON J. B.   | 65,5 |    | BRETON JR.                |      | 93995  | (19) 5h 1h Ah 8h 3h 9h 7h Ah (18) 5h 1h As Af   |
| Ec. DU LEVANT/MME C. CHORIER    |    | <b>7</b>  | <b>COLONEL D'AUMONT</b>    | H | 8  | MESCAM D.      | 65,5 |    | CESANDRI (S) M.           |      | 147430 | (19) 11h 4h 3s 2s 7h 3h Th Ah 7h 1s (18) 5s 1:  |
| V. DEVAUX/DEHEZ (S)             |    | <b>8</b>  | <b>SEVROS</b>              | H | 10 | MEME B.        | 65,5 |    | DEHEZ (S) S.              |      | 89300  | (19) Th 8h 2h Ah Ah 9h (18) 3h 2h 3h 2h Th (1   |
| JP. GALLORINI (S)               |    | <b>9</b>  | <b>CESARE DI ROMA</b>      | H | 6  | MERIEENNE A.   | 65,5 |    | GALLORINI (S) JP.         |      | 31620  | (19) 7h 6h (18) 0h 3h (17) 5h 6h 2h (16) 4p 0p  |
| SYDNEY VIDAL                    |    | <b>10</b> | <b>MOODY MARY(X)</b>       | F | 6  | SEIGNEUL A.    | 64,5 |    | COLLET (S) ROB.           |      | 67205  | (19) 11h Ah 3h 4s As Ts 8s 7s 8h 1h 2h 3h       |
| ERIC WISSER                     |    | <b>11</b> | <b>BACQUEVILLE (AQ)(X)</b> | H | 9  | GAUFFENIC N.   | 63,5 |    | WISSER E.                 |      | 75630  | (19) 3h 6h 6h 1h 2h As 4s 4s 1s 6s 5s (18) As   |
| A. INCURVAJA/P. LENOUE          |    | <b>12</b> | <b>KROISSANT BLEU(X)</b>   | H | 6  | PHILIPPERON L. | 63,5 |    | LENOGUE P.                |      | 34505  | (19) 4h 9h Ah Th 7h 5h 4h 4h 10h Th 3h 3h       |
| H. DE WAELE/D. COLE/P. LENOUE   |    | <b>13</b> | <b>JENYCHOPE(X)</b>        | F | 6  | GAUTRON A.     | 63,5 |    | LENOGUE P.                |      | 102035 | (19) Ah 5h 5h 3h 5h 2h 9h 5h (18) 3h 8h 6h 3h   |
| Ec. JAUNE ET VERT               |    | <b>14</b> | <b>DESERT DUNE(X)</b>      | H | 8  | COUPU A.       | 62   |    | FERTILLET (S) Y.          |      | 48975  | (19) 6h 2h 1p 2p 7p 3p 6p 8p 10p 6p 9p 10p      |
| MLLE CATHERINE BIGOT            |    | <b>15</b> | <b>DORS DINE(X)</b>        | F | 7  | BAYLE F.       | 62   |    | BUTEL & BEAUNEZ (S) P&JL. |      | 42495  | (19) 3h 6h 8h Ah 8h 7h 5h 10h 7h 6h (18) 5h 7   |

**Course 7 == PRIX CHRISTIAN FORNAROLI == ( 30000 Euros - Haies - 4 ans - 3500 mètres ) Couplé, Trio, 2sur4, Multi**

14400 7200 4200 2850 1350. COURSE A CONDITIONS , HAIES, 3.500 mètres- Pour poulichesde 4 ans(nées en 2016) n'ayant pas, en courses de haies, reçu 16.000 (victoires et places). Poids : 66 k.Surcharges accumulées pour les sommes reçues en courses de haies (victoires et places) : 1 k. par 3.000.Les Jockeys n'ayant pas gagné quarante courses recevront 3 k. ceux n'ayant pas gagné soixante-dix courses recevront, 1 k.

| Propriétaires                   | Ec | Nº        | Chevaux                   | S | A | Jockey            | Pds | CD | Entraîneurs               | Recl | Gains | Performances                        |
|---------------------------------|----|-----------|---------------------------|---|---|-------------------|-----|----|---------------------------|------|-------|-------------------------------------|
| Ec. DE LA VERTE VALLEE          |    | <b>1</b>  | <b>NANABELLE</b>          | F | 4 | LEFEBVRE M.       | 71  |    | FOUCHER S.                |      | 15840 | (19) 1h                             |
| D.BOUCHERON/H.GORECKI/S.DEVISME |    | <b>2</b>  | <b>NOLANE DE VINDECY</b>  | F | 4 | DE GILES F.       | 70  |    | SEROR (S) M.              |      | 24800 | (19) 10s 5s 3s 1h 5s 5s 6p 4h 9h    |
| Ec. DES MOUETTES                |    | <b>3</b>  | <b>PASSIFLORA</b>         | F | 4 | COYER J.          | 70  |    | CHOTARD R.                |      | 14200 | (19) 2h 9p 8p 3h 3h 6p 3p           |
| Y. FOUIN (S)                    |    | <b>4</b>  | <b>SANDRINELLA</b>        | F | 4 | DESOUTTER MLLE N. | 70  |    | FOUIN Y.                  |      | 12540 | (19) 3h 2h 2p 4p                    |
| PIERRE LOMMELE                  |    | <b>5</b>  | <b>POMM RUN</b>           | F | 4 | GAUTRON A.        | 69  |    | LENOGUE P.                |      | 10000 | (19) 2h 4h 10h 5h Ah (18) 10p 6p 6p |
| Ec. LES ELEGANTES               |    | <b>6</b>  | <b>KADENCE D'AUTHIE</b>   | F | 4 | MEME B.           | 68  |    | LEFEUVRE A.               |      | 8640  | (19) 1h Th Ah Th                    |
| JP. GALLORINI (S)               |    | <b>7</b>  | <b>COCORO</b>             | F | 4 | MERIEENNE A.      | 68  |    | GALLORINI (S) JP.         |      | 7920  | (19) 2h                             |
| LAURENT MAPAS                   |    | <b>8</b>  | <b>GENY DES AIRS (AQ)</b> | F | 4 | LEFEBVRE MR C.    | 68  |    | LEENDERS GAB.             |      | 8400  | (19) 3h 3h                          |
| BUTEL & BEAUNEZ (S)             |    | <b>9</b>  | <b>DIVINE DE LA BUTTE</b> | F | 4 | REGAIRAZ M.       | 67  |    | BUTEL & BEAUNEZ (S) P&JL. |      | 4620  | (19) 6h 3h                          |
| Y. FOUIN (S)                    |    | <b>10</b> | <b>KIMBERLEYROYALE</b>    | F | 4 | DA SILVA J.       | 66  |    | FOUIN Y.                  |      | 1350  | (19) 5h 5p 10p 12p                  |
| EMMANUEL-JULIEN LECLERC         |    | <b>11</b> | <b>GUMP MADRIK</b>        | F | 4 | UBEDA D.          | 66  |    | COTTIN (S) FM.            |      |       | (19) 9h 6h                          |

**...PRIX ANDRE MASSENA GRANDE COURSE DE HAIES DES 4 ANS**

| Classement | Forme          | CI  | Classement Theorique |     | Classement Distance |    |
|------------|----------------|-----|----------------------|-----|---------------------|----|
| 5          | MINUIT SONNE   | 518 | 1 VOLKOV JELOIS      | 200 | 9 GLORIA D'ANJOU    | 88 |
| 4          | CRIADOR (A)    | 450 | 5 MINUIT SONNE       | 192 | 1 VOLKOV JELOIS     | 79 |
| 1          | VOLKOV JELOIS  | 431 | 7 KIMRIVER           | 180 | 3 GIACO BERE        | 68 |
| 6          | BISCAYA STORM  | 367 | 8 RUNNING D'OR       | 180 | 5 MINUIT SONNE      | 65 |
| 8          | RUNNING D'OR   | 350 | 9 GLORIA D'ANJOU     | 165 | 6 BISCAYA STORM     | 59 |
| 2          | BALLARAT       | 332 | 6 BISCAYA STORM      | 165 | 2 BALLARAT          | 57 |
| 9          | GLORIA D'ANJOU | 330 | 2 BALLARAT           | 165 | 7 KIMRIVER          | 55 |
| 7          | KIMRIVER       | 304 | 4 CRIADOR            | 160 | 4 CRIADOR           | 55 |
| 3          | GIACO BERE (X) | 212 | 3 GIACO BERE         | 90  | 8 RUNNING D'OR      | 40 |

**...PRIX DES ILES DE LERINS**

| Classement | Forme                | CI  | Classement Theorique |     | Classement Distance |    |
|------------|----------------------|-----|----------------------|-----|---------------------|----|
| 6          | BAIE BOY             | 765 | 6 BAIE BOY           | 500 | 8 METS LA OUACHE    | 74 |
| 1          | MESTER (X)           | 666 | 1 MESTER             | 450 | 10 JUGEOTTE         | 67 |
| 7          | HEAVEN'S NIGHT       | 489 | 7 HEAVEN'S NIGHT     | 383 | 3 FRENCH DREAM      | 65 |
| 5          | BALLYMORE INN        | 464 | 8 METS LA OUACHE     | 300 | 5 BALLYMORE INN     | 63 |
| 8          | METS LA OUACHE       | 460 | 5 BALLYMORE INN      | 280 | 6 BAIE BOY          | 62 |
| 4          | CREASY FASHION       | 403 | 2 KIMOKO             | 280 | 7 HEAVEN'S NIGHT    | 56 |
| 3          | FRENCH DREAM         | 332 | 3 FRENCH DREAM       | 224 | 1 MESTER            | 55 |
| 10         | JUGEOTTE             | 290 | 10 JUGEOTTE          | 216 | 4 CREASY FASHION    | 46 |
| 9          | FARCE ET ATTRAPE (A) | 224 | 4 CREASY FASHION     | 196 | 9 FARCE ET ATTRAPE  | 40 |
| 2          | KIMOKO               | 155 | 9 FARCE ET ATTRAPE   | 126 | 2 KIMOKO            | 29 |

**...PRIX CHRISTIAN DE L'HERMITE GRAND STEEPLE-CHASE DES 4 ANS**

| Classement | Forme              | CI  | Classement Theorique |     | Classement Distance |    |
|------------|--------------------|-----|----------------------|-----|---------------------|----|
| 12         | BLAIN (A)          | 645 | 12 BLAIN             | 360 | 3 ROCKADENN         | 76 |
| 5          | FENRIR             | 643 | 8 MOZART DE L'AUBE   | 348 | 11 BALKINOA         | 65 |
| 1          | POUR VOUS ET NOUS  | 519 | 5 FENRIR             | 320 | 9 ZANZI D'ANJOU     | 62 |
| 3          | ROCKADENN          | 410 | 1 POUR VOUS ET NOUS  | 215 | 10 FOLIE D'AMOUR    | 59 |
| 8          | MOZART DE L'AUBE   | 395 | 2 RANO               | 194 | 1 POUR VOUS ET NOUS | 59 |
| 2          | RANO               | 381 | 9 ZANZI D'ANJOU      | 180 | 12 BLAIN            | 56 |
| 11         | BALKINOA (X)       | 363 | 7 RES SOLIS          | 180 | 6 GRECO LATIN       | 55 |
| 9          | ZANZI D'ANJOU      | 349 | 3 ROCKADENN          | 170 | 4 EVRON DANAHILL    | 55 |
| 6          | GRECO LATIN        | 340 | 11 BALKINOA          | 165 | 8 MOZART DE L'AUBE  | 54 |
| 7          | RES SOLIS          | 321 | 6 GRECO LATIN        | 162 | 2 RANO              | 54 |
| 4          | EVRON DANAHILL (A) | 295 | 10 FOLIE D'AMOUR     | 126 | 7 RES SOLIS         | 42 |
| 10         | FOLIE D'AMOUR      | 288 | 4 EVRON DANAHILL     | 119 | 5 FENRIR            | 31 |

**...GRANDE COURSE DE HAIES DE CAGNES**

| Classement | Forme                  | CI  | Classement Theorique |     | Classement Distance  |    |
|------------|------------------------|-----|----------------------|-----|----------------------|----|
| 3          | MY MAJ                 | 720 | 5 POP ART DU BERLAIS | 543 | 2 CAPHARNAUM         | 84 |
| 2          | CAPHARNAUM (A)         | 714 | 3 MY MAJ             | 500 | 6 LE MANS            | 65 |
| 9          | BOUNWELL               | 635 | 2 CAPHARNAUM         | 500 | 4 CREDO DES OBEAUX   | 63 |
| 6          | LE MANS (A)            | 630 | 1 CELTIOR            | 465 | 3 MY MAJ             | 52 |
| 4          | CREDO DES OBEAUX       | 629 | 9 BOUNWELL           | 400 | 7 NORMANDY INVASION  | 52 |
| 5          | POP ART DU BERLAIS (X) | 572 | 6 LE MANS            | 350 | 1 CELTIOR            | 48 |
| 7          | NORMANDY INVASION      | 438 | 7 NORMANDY INVASION  | 300 | 5 POP ART DU BERLAIS | 41 |
| 1          | CELTIOR                | 403 | 4 CREDO DES OBEAUX   | 300 | 9 BOUNWELL           | 38 |
| 8          | SERIENSCHOCK           | 236 | 8 SERIENSCHOCK       | 188 | 8 SERIENSCHOCK       | 29 |

**...GRAND PRIX DE LA VILLE DE NICE - BERNARD SECLY**

| Classement Forme    | CI  | Classement Theorique | Classement Distance |
|---------------------|-----|----------------------|---------------------|
| 6 INTRINSEQUE (X)   | 949 | 2 BERJOU             | 1400                |
| 9 MYBOY             | 928 | 1 ACHOUR             | 725                 |
| 3 FAUBURG ROSETGRI  | 845 | 10 FOU DU BRESIL     | 630                 |
| 2 BERJOU            | 815 | 7 ZARISK             | 620                 |
| 14 MEREDITH (A)     | 809 | 5 PINSON DU RHEU     | 600                 |
| 10 FOU DU BRESIL    | 685 | 3 FAUBURG ROSETGRI   | 525                 |
| 1 ACHOUR (X)        | 533 | 9 MYBOY              | 500                 |
| 11 GOTHATIR         | 513 | 4 AL ROC             | 475                 |
| 13 LORD PIT (A)     | 454 | 11 GOTHATIR          | 475                 |
| 4 AL ROC            | 445 | 6 INTRINSEQUE        | 450                 |
| 12 GREAT PARADE (X) | 410 | 14 MEREDITH          | 450                 |
| 5 PINSON DU RHEU    | 400 | 13 LORD PIT          | 450                 |
| 8 PARKER RIDGE (A)  | 312 | 12 GREAT PARADE      | 240                 |
| 7 ZARISK (A)        | 275 | 8 PARKER RIDGE       | 132                 |
|                     |     |                      | 8 PARKER RIDGE      |
|                     |     |                      | 81                  |
|                     |     |                      | 14 MEREDITH         |
|                     |     |                      | 74                  |
|                     |     |                      | 6 INTRINSEQUE       |
|                     |     |                      | 67                  |
|                     |     |                      | 3 FAUBURG ROSETGRI  |
|                     |     |                      | 64                  |
|                     |     |                      | 11 GOTHATIR         |
|                     |     |                      | 63                  |
|                     |     |                      | 1 ACHOUR            |
|                     |     |                      | 52                  |
|                     |     |                      | 10 FOU DU BRESIL    |
|                     |     |                      | 50                  |
|                     |     |                      | 9 MYBOY             |
|                     |     |                      | 49                  |
|                     |     |                      | 5 PINSON DU RHEU    |
|                     |     |                      | 43                  |
|                     |     |                      | 2 BERJOU            |
|                     |     |                      | 43                  |
|                     |     |                      | 7 ZARISK            |
|                     |     |                      | 42                  |
|                     |     |                      | 12 GREAT PARADE     |
|                     |     |                      | 37                  |
|                     |     |                      | 13 LORD PIT         |
|                     |     |                      | 36                  |
|                     |     |                      | 4 AL ROC            |
|                     |     |                      | 26                  |

**...PRIX ROMANTISME - MARCEL MASCHIO**

| Classement Forme      | CI  | Classement Theorique | Classement Distance |
|-----------------------|-----|----------------------|---------------------|
| 4 BLUES WAVE (A)      | 900 | 2 SAINT ANJOU        | 500                 |
| 3 LE METEQUE          | 634 | 4 BLUES WAVE         | 400                 |
| 6 CIRANO DE PAIL      | 602 | 9 CESARE DI ROMA     | 340                 |
| 2 SAINT ANJOU         | 580 | 6 CIRANO DE PAIL     | 300                 |
| 7 COLONEL D'AUMONT    | 450 | 12 KROISSANT BLEU    | 285                 |
| 11 BACQUEVILLE (A)    | 419 | 3 LE METEQUE         | 280                 |
| 14 DESERT DUNE (X)    | 382 | 14 DESERT DUNE       | 252                 |
| 13 JENYCHOPE (X)      | 329 | 11 BACQUEVILLE       | 224                 |
| 1 BANONITO (X)        | 300 | 7 COLONEL D'AUMONT   | 192                 |
| 10 MOODY MARY (X)     | 288 | 10 MOODY MARY        | 184                 |
| 9 CESARE DI ROMA      | 287 | 1 BANONITO           | 175                 |
| 12 KROISSANT BLEU (X) | 287 | 13 JENYCHOPE         | 168                 |
| 15 DORS DINE (A)      | 256 | 5 TURBIN             | 168                 |
| 5 TURBIN (A)          | 189 | 15 DORS DINE         | 140                 |
| 8 SEVROS              | 172 | 8 SEVROS             | 104                 |
|                       |     |                      | 11 BACQUEVILLE      |
|                       |     |                      | 73                  |
|                       |     |                      | 14 DESERT DUNE      |
|                       |     |                      | 73                  |
|                       |     |                      | 1 BANONITO          |
|                       |     |                      | 72                  |
|                       |     |                      | 4 BLUES WAVE        |
|                       |     |                      | 65                  |
|                       |     |                      | 3 LE METEQUE        |
|                       |     |                      | 60                  |
|                       |     |                      | 13 JENYCHOPE        |
|                       |     |                      | 58                  |
|                       |     |                      | 6 CIRANO DE PAIL    |
|                       |     |                      | 57                  |
|                       |     |                      | 15 DORS DINE        |
|                       |     |                      | 48                  |
|                       |     |                      | 5 TURBIN            |
|                       |     |                      | 47                  |
|                       |     |                      | 2 SAINT ANJOU       |
|                       |     |                      | 43                  |
|                       |     |                      | 7 COLONEL D'AUMONT  |
|                       |     |                      | 41                  |
|                       |     |                      | 9 CESARE DI ROMA    |
|                       |     |                      | 38                  |
|                       |     |                      | 8 SEVROS            |
|                       |     |                      | 35                  |
|                       |     |                      | 10 MOODY MARY       |
|                       |     |                      | 35                  |
|                       |     |                      | 12 KROISSANT BLEU   |
|                       |     |                      | 32                  |

**...PRIX CHRISTIAN FORNAROLI**

| Classement Forme     | CI  | Classement Theorique | Classement Distance  |
|----------------------|-----|----------------------|----------------------|
| 2 NOLANE DE VINDECY  | 484 | 2 NOLANE DE VINDECY  | 240                  |
| 4 SANDRINELLA        | 353 | 1 NANABELLE          | 165                  |
| 8 GENY DES AIRS      | 240 | 4 SANDRINELLA        | 149                  |
| 5 POMM RUN           | 225 | 7 COCORO             | 149                  |
| 9 DIVINE DE LA BUTTE | 215 | 5 POMM RUN           | 135                  |
| 10 KIMBERLEYROYALE   | 184 | 3 PASSIFLORA         | 135                  |
| 1 NANABELLE          | 165 | 9 DIVINE DE LA BUTTE | 132                  |
| 3 PASSIFLORA         | 163 | 8 GENY DES AIRS      | 120                  |
| 6 KADENCE D'AUTHIE   | 158 | 10 KIMBERLEYROYALE   | 90                   |
| 7 COCORO             | 149 | 6 KADENCE D'AUTHIE   | 90                   |
| 11 GUMP MADRIK       | 105 | 11 GUMP MADRIK       | 75                   |
|                      |     |                      | 1 NANABELLE          |
|                      |     |                      | 89                   |
|                      |     |                      | 7 COCORO             |
|                      |     |                      | 78                   |
|                      |     |                      | 8 GENY DES AIRS      |
|                      |     |                      | 73                   |
|                      |     |                      | 4 SANDRINELLA        |
|                      |     |                      | 68                   |
|                      |     |                      | 3 PASSIFLORA         |
|                      |     |                      | 53                   |
|                      |     |                      | 9 DIVINE DE LA BUTTE |
|                      |     |                      | 44                   |
|                      |     |                      | 5 POMM RUN           |
|                      |     |                      | 42                   |
|                      |     |                      | 2 NOLANE DE VINDECY  |
|                      |     |                      | 40                   |
|                      |     |                      | 6 KADENCE D'AUTHIE   |
|                      |     |                      | 38                   |
|                      |     |                      | 10 KIMBERLEYROYALE   |
|                      |     |                      | 28                   |
|                      |     |                      | 11 GUMP MADRIK       |
|                      |     |                      | 27                   |