

QUOTIDIEN

FranceTURF

LE JOURNAL DES GROSSES COTES !

QUINTE + à Chantilly (R1) - Prix de Villeneuve-sur-Lot

Ce cheval (notre Base) est performant durant la saison hivernale et sur le sable. Il n'effectue pas le déplacement à des fins touristiques. Gare à lui !



ON VOUS AIDE A GAGNER !!!

Supplément
Quotidien du mensuel

mieux
réussir
aux
COURSES
ET AU

TIERCÉ • QUARTÉ • QUINTÉ

ISSN 1632 - 8671
Commission Paritaire : 0522 K 85472

Mercredi

8

Janvier 2020

Nos Pronos
et conseils
pour
GAGNER
plus souvent !

Attention
à nos
outsiders
spéculatifs !

SOMMAIRE

Le Quinté+	p 3
Les sélections de nos consultants	p 4
R1 CHANTILLY	p 6
R2 CAGNES SUR MER ..	p 7
Programme des réunions .	p 8

Dés Résultats réguliers !

Dimanche 5 janvier à VINCENNES :

3 INFOS sur 4 données

Le Coup Sûr, le 4 arrive 2ème à 4,3/1

Le Tuyau de France Turf, le 5 arrive 5ème à 27/1

L'Info Entraînement, le 8 arrive 1er

Rapport du 2 sur 4 : 6,60 €

France Turf donne le Tiercé,

le Quarté (40,30 €), le Quinté (48,00 €) en 7

et le Multi en 4 (2 bases + 5) : 504,00 €

Roquépine indique le Tiercé ORDRE (30,50 €),

le Quarté, le Quinté en 7

et le Multi en 4 (1 base + 6) .

Retrouvez votre journal la veille à partir de 16h30



Chantilly

Course 4 == PRIX DE LA MAISON DE SYLVIE == (52000 Euros - Plat - Handicap Classe 2 - 4 ans et Plus - 1300 mètres (PSF), Corde à droite - Ref: +19,5) Couplé, 2sur4, Multi

HANDICAP DIVISE, Réf. +195 , PLAT, 1.300 mt-PSF, corde à DROITE.- Pour chevaux entiers, hongres et juments nés en 2016 et antérieurement , ayant couru depuis le 1er juillet 2019 inclus.

Nº	Chevaux	S	A	Jockey	Pds	CD	Entraîneurs	Gains	Performances
1	TUDO BEM	M	4	THULLIEZ T.	61	11	BOUTIN (S) M.	118200	(19) 8p 6p 1p 6p 6p 4p 13p 4p 1p 2p 2p 1p
2	MILLFIELD(X)	M	7	JOURNIAC H.	61	12	SMAGA D.	243195	(19) 7p 8p 10p 5p 4p 9p 12p 14p 1p 2p (18) 5p 2p
3	MON PARIS(X)	H	5	BARBAUD K.	60,5	9	VERMEULEN (S) F.	45575	(19) 1p 1p 1p 1p 9p 1p 11p 9p 10p 3p 2p 6p
4	TROIZILET	M	6	LECOEUVRE C.	59	7	LUKA V.	186826	(19) 13p 7p 3p 5p 5p 1p 9p 16p (18) 3p 1p 4p 2p
5	RIMINI	M	5	GUYON M.	59	16	FERLAND (S) C.	95770	(19) 10p 4p 2p 10p 3p 2p 2p (18) 5p 3p 2p 4p 6p
6	CRY BABY (IRE)(X)	F	6	BOUDOT PC.	58,5	8	BARBEROT (S) Y.	172334	(19) 8p 14p 12p 3p 3p 3p 4p 1p 9p 1p 8p 10p
7	KILFRUSH MEMORIES	H	4	MICHEL MLLE M.	58	10	CHAPPET F.	51810	(19) 12p 10p 3p 5p 7p 11p 7p 5p (18) 8p 1p 3p 4p
8	MERI SENSHI	F	4	SOUILLON C.	56,5	15	WATTEL (S) S.	43850	(19) 4p 4p 6p 3p 15p 1p 3p 5p 2p 6p 6p (18) 6p
9	VEDEUX (IRE)(X)	M	9	CHEMINAUD V.	56	6	LERNER (S) C&Y.	236990	(19) 5p 5p 9p 9p 6p 8p 9p 5p 9p 3p 5p (18) 8p
10	ZIVERI(X)	M	5	RUIS S.	55	1	BOUTIN (S) M.	93850	(19) 12p 3p 2p 11p 6p 4p 2p 13p 5p 2p 6p 1p
11	PARIGOTE	F	5	MENDIZABAL I.	55	14	COLLET (S) ROB.	97100	(19) 9p 10p 3p 8p 15p 8p 5p 9p 6p 15p 11p 18p
12	DEGRISEMENT(X)	H	6	CRASTUS A.	55	4	REYNIER J.	104975	(19) 2p 5p 12p 8p 13p 11p 3p 2p 5p 9p (18) 1p 1p
13	ACHILLE DES AIGLES	H	6	TRULLIER T.	54,5	2	BARANDE BARBE MME C.	87200	(19) 6p 12p 5p 8p 3p 7p 5p 10p 1p 1p 5p 7p
14	MILLE SABORDS (IRE)	M	4	MAILLOT S.	54,5	5	COLLET (S) ROB.	42170	(19) 7p 7p 14p 2p 5p 14p 11p 4p 9p 4p 2p 3p
15	LONG ISLAND	F	5	HARDOUIN E.	54	3	DISSAUX MLLE V.	64480	(19) 4p 9p 14p 2p 12p 3p 1p 3p 7p 9p 12p 12p
16	GONE SOLO (IRE)(X)	H	5	LEMAITRE A.	54	13	COLLET (S) ROB.	64140	(19) 13p 7p 10p 5p 1p 6p 2p 3p 15p 10p 6p 16p

Classement Théorique

Classement Forme

8	MERI SENSHI	331
1	TUDO BEM	258
5	RIMINI	252
3	MON PARIS (A)	225
2	MILLFIELD (X)	208
10	ZIVERI (X)	204
14	MILLE SABORDS	199
9	VEDEUX (A)	195
11	PARIGOTE	178
12	DEGRISEMENT (X)	169
7	KILFRUSH MEMORIES	168
13	ACHILLE DES AIGLES	167
15	LONG ISLAND	152
4	TROIZILET	121
16	GONE SOLO (X)	103
6	CRY BABY (A)	103

Classement Théorique

4	TROIZILET	13000
6	CRY BABY	601
2	MILLFIELD	350
12	DEGRISEMENT	234
10	ZIVERI	234
15	LONG ISLAND	234
13	ACHILLE DES AIGLES	220
8	MERI SENSHI	220
9	VEDEUX	208
14	MILLE SABORDS	193
5	RIMINI	182
1	TUDO BEM	175
16	GONE SOLO	165
11	PARIGOTE	156
7	KILFRUSH MEMORIES	135
3	MON PARIS	85

Classement Distance

3	MON PARIS	73
13	ACHILLE DES AIGLES	55
8	MERI SENSHI	55
2	MILLFIELD	54
14	MILLE SABORDS	53
16	GONE SOLO	53
1	TUDO BEM	53
10	ZIVERI	51
5	RIMINI	47
9	VEDEUX	45
15	LONG ISLAND	43
6	CRY BABY	43
7	KILFRUSH MEMORIES	41
12	DEGRISEMENT	39
11	PARIGOTE	34
4	TROIZILET	13



Chantilly

Nos bases :

1 "Le Coup Sûr"

12

DEGRISEMENT

Performant en début d'année, il est doué sur le sable et court toujours bien avec les œillères. Il peut lutter pour la victoire !

Placé 10€

2

Le Tuyau de France-Turf

4

TROIZILET

Maniable et courageux, il a le droit de prendre une place d'honneur à belle cote.

Placé : 10€

3

L'INFO-Entraînement

6

CRY BABY

Vient de courir sagement en vue de ce quinté visé. Abaissée d'un kilo et piloté par « PCB », elle doit pouvoir vaincre.

Placé : 10€

4

Dernière Minute

14

MILLE SABORDS

Effectue une semi-rentree. Cependant, sur un parcours qui lui convient parfaitement, il peut parfaitement se placer.

Le Prono de FRANCE TURF

- 12 DEGRISEMENT
- 6 CRY BABY
- 4 TROIZILET
- 15 LONG ISLAND
- 5 RIMINI
- 10 ZIVERI
- 14 MILLE SABORDS
- 3 MON PARIS
- ENSUITE
- 2 MILLFIELD
- 9 VEDEUX
- 13 ACHILLE DES AIGLES
- 8 MERI SENSHI

Nos OUTSIDERS spéculatifs pour corser les rapports...

Ce sont des chevaux qui peuvent faire l'arrivée et qui sont peu cités par la presse spécialisée...

15

LONG ISLAND

5

RIMINI

10

ZIVERI

Les sélections de nos consultants :

Pierre PESCHET

le 1er de la sélection
en base pour vos
jeux en champ réduit



- 12 DEGRISEMENT
- 4 TROIZILET
- 10 ZIVERI
- 3 MON PARIS
- 14 MILLE SABORDS
- 8 MERI SENSHI
- 5 RIMINI
- 6 CRY BABY

ENSUITE

- 2 MILLFIELD
- 16 GONE SOLO

Gérald PROUST

le 1er de la
sélection en base
pour vos jeux en
champ réduit



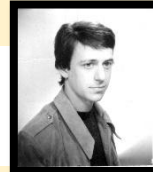
- 6 CRY BABY
- 12 DEGRISEMENT
- 9 VEDEUX
- 13 ACHILLE DES AIGLES
- 8 MERI SENSHI
- 4 TROIZILET
- 14 MILLE SABORDS
- 2 MILLFIELD

ENSUITE

- 10 ZIVERI
- 15 LONG ISLAND

ROQUEPINE

le 1er de la sélection
en base pour vos
jeux en champ réduit



- 2 MILLFIELD
- 4 TROIZILET
- 10 ZIVERI
- 12 DEGRISEMENT
- 6 CRY BABY
- 8 MERI SENSHI
- 15 LONG ISLAND
- 9 VEDEUX

ENSUITE

- 14 MILLE SABORDS
- 5 RIMINI

Base : 12

Base : 6

Base : 2

Outsiders Préférés

- 10 ZIVERI
- 3 MON PARIS
- 5 RIMINI

Outsiders Préférés

- 4 TROIZILET
- 8 MERI SENSHI
- 14 MILLE SABORDS

Outsiders Préférés

- 4 TROIZILET
- 10 ZIVERI
- 15 LONG ISLAND

Synthèse (Sans Ordre) : 12-6-2-4-10-15-8-14-3-5

CONSEILS DE JEUX PERMANENTS :

Base : On peut jouer GAGNANT / PLACE

Les Outsiders : à jouer PLACE ou en COUPLE

Avec la Base, on peut faire des champs réduits au couplé G/PI, au Trio, Tiercé et Multi en 4.

Avec la Synthèse : on peut gagner des gros rapports de temps en temps au Quarté et Quinté

En résumé, on vous aide à gagner plus souvent...dans vos jeux préférés. Bons Jeux à vous !

G. PROUST

Pierre PESCHET

Cagnes R2

- 310 GRAND PAJELO
- 406 HAWAI ISLAND
- 505 BOLIDE DES CHAMPS

S.RONDEAU

Chantilly R1

- 404 TROIZILET
- Cagnes R2
- 206 GANDALIE
- 307 GALDRIC D'ECHAL

ROQUEPINE

Chantilly R1

- 315 SEEKING REVENGE
- 402 MILLFIELD
- 905 INFOX

Des idées pour mieux jouer

A - En jouant au TOP5 sur internet (Genybet)

(exemple avec la sélection de Gérard PROUST)

1er) Le 1er cheval avec les 8 suivants à 0,10 € (7,00 €)

2ème) Le 1er avec les 11 suivants en champ réduit à 0,10 € (coût : 33,00 €)

3ème) Sélection de 2 chevaux de base avec les 10 suivants en champ réduit à 0,10 €
(coût : 12,00 €)

4ème) 1 jeu de 8 chevaux avec 7 outsiders en combinaison à 0,10 € (coût : 5,60 €)

$$1+2+3+4 = 7,00 + 33,00 + 12,00 + 5,60 = 57,60 \text{ €}$$

B - En jouant au QUATRO sur internet (Genybet)

1er) Le 1er cheval avec 13 autres à 0,10 € (coût : 22,00 €)

2ème) Le 2ème cheval avec 11 autres à 0,10 € (coût : 12,00 €)

$$22,00 + 12,00 = 34,00 \text{ €}$$

Bons jeux à tous

G. PROUST

R1 – CHANTILLY

NOS PRONOS PAR ORDRE DE PRÉFÉRENCE :

1ère course : 2-1-5-9-4-12-7

2ème course : 7-1-6-5

3ème course : 6-14-15-7-11-16-2

4ème course : **COURSE DU QUINTE**

5ème course : 7-6-1-3-5-4

6ème course : 2-5-6-1-13-12-7-2 + 9-4 (Pick5)

7ème course : 11-1-5-4-12-2-6

8ème course : 12-2-13-7-8-3-1-4 + 6-5 (Pick5)

9ème course : 5-3-11-15-9-6-1

Conseils de jeu :

Les 2 premiers à jouer placé
Les 4 premiers en couplé
Gagnant/Placé

Sélection du jour : 402 MILLFIELD

Nos Bases Préférées : le 1er du prono (pour les champs réduits)

Pour pimenter les rapports : 101 – 201 – 315 – 501 – 613 – 711 – 812 - 905

Report conseillé :

402 MILLFIELD GP

Report de 1/2 sur

812 PRETORIO GP

CONSEILS DE JEUX PERMANENTS AU QUINTE+ :

Jeux simples : Mes 2 premiers en placé 10 euros dans toutes les courses.

Couplés : Mes 4 premiers en Gagnant/Placé

Trios, Tiercés et Multi en 4 : Champ réduit du 1er avec les 7 suivants.

Quarté et Quintés + : Mes 7 ou 8 premiers selon vos moyens. (Flexi)

Mes 2 ou 3 premiers en base avec les 4e, 5e, 6e, 7e, 8e et 9e de la sélection fonction du nombre de partants.

Les Multis en 5, 6 et 7 chevaux peuvent être joués plusieurs fois : Ils peuvent être joués en champ réduit avec 1, 2, 3, 4, 5 ou 6 bases (etc).

R2 - CAGNES SUR MER

NOS PRONOS PAR ORDRE DE PRÉFÉRENCE :

1ère course : 9-7-6-5-3-1-10-4

2ème course : 6-5-8-7-4

3ème course : 7-4-10-13-8-2-9-12

4ème course : 6-4-9-5-7-8

5ème course : 5-4-8-2-3-9-11-1-7

6ème course : 6-15-1-7-8-5-9-12 + 13

7ème course : 5-2-11-8-7-9-10-4

8ème course : 10-5-1-15-2-4-3-13 + 17

Conseils de jeu :

Les 2 premiers à jouer placé
Les 4 premiers en couplé
Gagnant/Placé

Sélection du jour : 705 BOLIDE DES CHAMPS

Nos Bases Préférées : le 1er du prono (pour les champs réduits)

Pour pimenter les rapports : 106-105-208-308-309-404-409-508-502-503-509-601-607

Report conseillé :

505 BOLIDE DES CHAMPS GP

Report de 1/2 sur

705 FUTUR DU CHENE GP

CONSEILS DE JEUX PERMANENTS AU QUINTE+ :

Jeux simples : Mes 2 premiers en placé 10 euros dans toutes les courses .

Couplés : Mes 4 premiers en Gagnant/Placé

Trios, Tiercés et Multi en 4 : Champ réduit du 1er avec les 7 suivants.

Quarté et Quintés + : Mes 7 ou 8 premiers selon vos moyens. (Flexi)

Mes 2 ou 3 premiers en base avec les 4e, 5e, 6e, 7e, 8e et 9e de la sélection fonction du nombre de partants.

Les Multis en 5, 6 et 7 chevaux peuvent être joués plusieurs fois : Ils peuvent être jouer en champ réduit avec 1, 2, 3, 4, 5 ou 6 bases (etc).

Programme

des 2 Réunions sélectionnées

+

TROT

Classements forme, théorique, distance et parcours

GALOP

Classements forme, théorique et parcours

**Une mine d'or pour découvrir des outsiders à belle cote
ou éliminer les non chances**

TIERCE - QUARTE - QUINTE

Mieux réussir aux courses

Publication mensuelle :

Editée par Touraine Editions Loisirs
La Roche - 37390 Chanceaux sur Choisille
Tél : 33 (0)2 47 55 26 12 - Fax : 33 (0)2 47 55 25 89
Email : t.e.l@wanadoo.fr
ISSN 1632 - 8671 - APE 5813Z

Directeur de la publication : G. PROUST

Ont collaboré à ce numéro : Emilie Rondeau, Roquépine,
Pierre Peschet, G. Proust, J.-J. Simonnet, Alain Petit,
Célestin Antunes, Stéphane Rondeau et Frédéric Lapaix.

FRANCE TURF est le supplément Quotidien (en version numérique)
du Magazine mensuel, MIEUX REUSSIR AUX COURSES.

Dépôt légal : à parution

Commission paritaire : n° 0522 K 85472 - Distribution PRESSTALIS

Imprimée sur les presses de l'Imprimerie
CHEVILLON Imprimeur - 26 Boulevard Kennedy - 89100 SENS

Reproduction interdite, même partielle, de tous les articles,
sauf accord écrit de la direction

Tous nos numéros
en 08 99

Service 2,50 € / appel
+ prix appel

...PRIX DE LA PORTE DES MARCHANDS

Classement Forme	Cl	Classement Theorique	Classement Distance	
2 KONGASTET (X)	349	1 VENANTIMI	200	
4 CASSATA (A)	223	5 HYAPAXA	135	
9 AKYO (A)	223	2 KONGASTET	122	
7 MANG'SEKO (A)	221	4 CASSATA	115	
5 HYAPAXA (A)	198	9 AKYO	104	
1 VENANTIMI (A)	168	7 MANG'SEKO (A)	95	
12 LOST IN FRANCE (X)	98	12 LOST IN FRANCE	95	
10 SNEAKY	68	8 PRAISE YOU	60	
8 PRAISE YOU	60	10 SNEAKY	50	
6 JUNTO (A)	54	6 JUNTO	27	
3 MY CHARMING PRINCE	54	3 MY CHARMING PRINCE	27	
11 TREATY OF DINGLE	Nc	11 TREATY OF DINGLE	26	
			7 MANG'SEKO	76
			11 TREATY OF DINGLE	68
			4 CASSATA	63
			9 AKYO	63
			2 KONGASTET	57
			1 VENANTIMI	55
			5 HYAPAXA	53
			8 PRAISE YOU	33
			12 LOST IN FRANCE	33
			10 SNEAKY	31
			6 JUNTO	30
			3 MY CHARMING PRINCE	14

...PRIX DE CHASSELOUP

Classement Forme	Cl	Classement Theorique	Classement Distance	
6 ANFRATI	291	7 PLAZA DE VEGA	122	
1 BENTLEY MOOD	218	5 OVER ATTRACTED	108	
7 PLAZA DE VEGA	207	6 ANFRATI	108	
5 OVER ATTRACTED	95	1 BENTLEY MOOD	96	
4 MIARKA	95	4 MIARKA	95	
2 ANTICS DEALER	95	2 ANTICS DEALER	68	
3 SWEET SHINE	8	3 SWEET SHINE	12	
			6 ANFRATI	60
			7 PLAZA DE VEGA	55
			5 OVER ATTRACTED	54
			1 BENTLEY MOOD	50
			2 ANTICS DEALER	48
			4 MIARKA	47
			3 SWEET SHINE	10

...PRIX DU LAVOIR DES PLANCHES

Classement Forme	Cl	Classement Theorique	Classement Distance	
12 LE CHATEAU	292	12 LE CHATEAU	500	
11 WORLD AMIRAL	250	11 WORLD AMIRAL	272	
6 NATURE'S ORDER (A)	209	3 VERSALINE	105	
15 SEEKING REVENGE	202	4 PRIVATE LESSON'S	95	
14 BETTY DE JUILLEY	161	1 MEHYT	90	
2 PROPHETS PRIDE (X)	136	6 NATURE'S ORDER	90	
1 MEHYT (A)	133	5 WAK'A	90	
7 JULIETTA STAR	125	15 SEEKING REVENGE	86	
10 FIVE BY FIVE	104	2 PROPHETS PRIDE	81	
13 MAGESQ DRALLIV (A)	86	14 BETTY DE JUILLEY	76	
8 FONTVIEILLE (X)	84	16 YAMS SPIRIT	67	
16 YAMS SPIRIT (A)	79	10 FIVE BY FIVE	67	
17 PARKORI	76	8 FONTVIEILLE	56	
3 VERSALINE (A)	60	7 JULIETTA STAR	54	
5 WAK'A	59	17 PARKORI	54	
4 PRIVATE LESSON'S (X)	57	13 MAGESQ DRALLIV	54	
9 OULMES DREAM	36	9 OULMES DREAM	19	
			14 BETTY DE JUILLEY	78
			6 NATURE'S ORDER	66
			7 JULIETTA STAR	63
			15 SEEKING REVENGE	60
			2 PROPHETS PRIDE	49
			16 YAMS SPIRIT	49
			10 FIVE BY FIVE	47
			1 MEHYT	46
			8 FONTVIEILLE	42
			11 WORLD AMIRAL	34
			13 MAGESQ DRALLIV	34
			17 PARKORI	26
			5 WAK'A	25
			12 LE CHATEAU	23
			4 PRIVATE LESSON'S	16
			3 VERSALINE	15
			9 OULMES DREAM	11

Q+.PRIX DE LA MAISON DE SYLVIE

Classement Forme	Cl	Classement Theorique	Classement Distance	
8 MERI SENSHI	331	4 TROIZILET	13000	
1 TUDO BEM	258	6 CRY BABY	601	
5 RIMINI	252	2 MILLFIELD	350	
3 MON PARIS (A)	225	12 DEGRISEMENT	234	
2 MILLFIELD (X)	208	10 ZIVERI	234	
10 ZIVERI (X)	204	15 LONG ISLAND	234	
14 MILLE SABORDS	199	13 ACHILLE DES AIGLES	220	
9 VEDEUX (A)	195	8 MERI SENSHI	220	
11 PARIGOTE	178	9 VEDEUX	208	
12 DEGRISEMENT (X)	169	14 MILLE SABORDS	193	
7 KILFRUSH MEMORIES	168	5 RIMINI	182	
13 ACHILLE DES AIGLES	167	1 TUDO BEM	175	
15 LONG ISLAND	152	16 GONE SOLO	165	
4 TROIZILET	121	11 PARIGOTE	156	
16 GONE SOLO (X)	103	7 KILFRUSH MEMORIES	135	
6 CRY BABY (A)	103	3 MON PARIS	85	
			3 MON PARIS	73
			13 ACHILLE DES AIGLES	55
			8 MERI SENSHI	55
			2 MILLFIELD	54
			14 MILLE SABORDS	53
			16 GONE SOLO	53
			1 TUDO BEM	53
			10 ZIVERI	51
			5 RIMINI	47
			9 VEDEUX	45
			15 LONG ISLAND	43
			6 CRY BABY	43
			7 KILFRUSH MEMORIES	41
			12 DEGRISEMENT	39
			11 PARIGOTE	34
			4 TROIZILET	13

...PRIX DU PETIT LABYRINTHE

Classement Forme	Ci	Classement Theorique	Classement Distance	
7 LILLY BIRD	315	7 LILLY BIRD	153	
3 SALSA CHIC	315	1 YOUNG MAN	135	
6 RAJA LUNA	247	4 SUMATRAN TIGER	135	
1 YOUNG MAN	243	3 SALSA CHIC	135	
2 PIET	230	2 PIET	135	
4 SUMATRAN TIGER (A)	194	6 RAJA LUNA	119	
10 LITSAGA ROSETGRI (A)	194	5 BAYEUX	90	
5 BAYEUX	184	10 LITSAGA ROSETGRI	81	
8 JOAO	122	8 JOAO	68	
9 ONE MORE BREATH	47	9 ONE MORE BREATH	27	
			3 SALSA CHIC	83
			2 PIET	83
			6 RAJA LUNA	70
			1 YOUNG MAN	68
			5 BAYEUX	67
			4 SUMATRAN TIGER	65
			7 LILLY BIRD	58
			8 JOAO	54
			10 LITSAGA ROSETGRI	39
			9 ONE MORE BREATH	19

...PRIX DU LAVOIR DE CHAUMONT

Classement Forme	Ci	Classement Theorique	Classement Distance	
1 BONFIRE HEART (A)	247	11 COCO PANACHE	156	
5 LE ROCK	183	1 BONFIRE HEART	135	
4 SUDFAA	172	4 SUDFAA	120	
12 MONFRERE (X)	171	7 ZOE LA GRIBOUILLE	105	
7 ZOE LA GRIBOUILLE	132	12 MONFRERE	90	
13 CABALGATA (A)	131	2 BARONCELLO	86	
8 ALL PRINCE (X)	127	9 MEJAEN	80	
3 PICCOLO RISTRETTO	119	6 KENNY	80	
6 KENNY (A)	114	13 CABALGATA	74	
14 RIVIERE ARGENTEE (X)	103	3 PICCOLO RISTRETTO	72	
2 BARONCELLO	101	10 ARIA LAFORLONGEUSE	72	
11 COCO PANACHE	92	5 LE ROCK	63	
9 MEJAEN	83	8 ALL PRINCE	54	
10 ARIA LAFORLONGEUSE	52	14 RIVIERE ARGENTEE	42	
			5 LE ROCK	66
			9 MEJAEN	63
			7 ZOE LA GRIBOUILLE	53
			2 BARONCELLO	52
			14 RIVIERE ARGENTEE	50
			3 PICCOLO RISTRETTO	50
			4 SUDFAA	49
			8 ALL PRINCE	47
			1 BONFIRE HEART	47
			12 MONFRERE	45
			6 KENNY	44
			13 CABALGATA	40
			11 COCO PANACHE	38
			10 ARIA LAFORLONGEUSE	23

...PRIX DU CHATEAU NEUF

Classement Forme	Ci	Classement Theorique	Classement Distance	
6 HIGH ONE	186	4 PREDETERMINED	130	
1 MINIKING (X)	161	5 VICTORIOUS CHAMP	117	
11 LATE COMER	157	6 HIGH ONE	117	
12 COUP FATALE	138	8 DUQUESA PENGUIN	115	
15 KILLING JOKE (A)	133	1 MINIKING	100	
14 CRUEL SUMMER	127	7 QABOOS	90	
10 FLYING DANDY (A)	125	9 LA FARFALLINA	90	
5 VICTORIOUS CHAMP	118	11 LATE COMER	86	
4 PREDETERMINED	113	3 FRESCO	85	
2 KING HARTWOOD (A)	108	15 KILLING JOKE	77	
7 QABOOS (X)	88	13 STARK DANON	77	
9 LA FARFALLINA	86	12 COUP FATALE	77	
17 ELOAVE DES GOATS	69	10 FLYING DANDY	72	
13 STARK DANON	60	2 KING HARTWOOD	69	
8 DUQUESA PENGUIN	57	14 CRUEL SUMMER	68	
16 MONTALBAN (X)	56	17 ELOAVE DES GOATS	60	
3 FRESCO	38	16 MONTALBAN	39	
			12 COUP FATALE	64
			11 LATE COMER	60
			6 HIGH ONE	55
			5 VICTORIOUS CHAMP	51
			14 CRUEL SUMMER	49
			2 KING HARTWOOD	47
			15 KILLING JOKE	44
			13 STARK DANON	44
			1 MINIKING	42
			7 QABOOS	39
			16 MONTALBAN	38
			8 DUQUESA PENGUIN	37
			9 LA FARFALLINA	35
			4 PREDETERMINED	34
			10 FLYING DANDY	32
			3 FRESCO	30
			17 ELOAVE DES GOATS	20

...PRIX DE LA FONTAINE TEAUVILLAISE

Classement Forme	Ci	Classement Theorique	Classement Distance	
12 PRETORIO	390	8 ROUSSE	3000	
13 MUTARABBY (X)	247	12 PRETORIO	270	
2 ZEMINDARI	228	9 TREFLE DU NINIAN	180	
7 CHACARANDA	176	13 MUTARABBY	165	
3 MAINSAIL ATLANTIC	165	2 ZEMINDARI	130	
8 ROUSSE	91	7 CHACARANDA	125	
6 HALLALULU	90	3 MAINSAIL ATLANTIC	112	
5 JAZZ WARRIOR	81	6 HALLALULU	100	
11 GHAYADH	71	5 JAZZ WARRIOR	80	
9 TREFLE DU NINIAN	64	10 ERIC	72	
10 ERIC	63	11 GHAYADH	71	
4 GLORIOUS WARRIOR	49	14 DRAGON'S TEETH	64	
14 DRAGON'S TEETH (A)	39	1 PLANTEUR DAVIER	42	
1 PLANTEUR DAVIER	19	4 GLORIOUS WARRIOR	36	
			12 PRETORIO	89
			2 ZEMINDARI	69
			6 HALLALULU	57
			3 MAINSAIL ATLANTIC	57
			7 CHACARANDA	46
			1 PLANTEUR DAVIER	45
			13 MUTARABBY	43
			5 JAZZ WARRIOR	35
			8 ROUSSE	32
			4 GLORIOUS WARRIOR	31
			10 ERIC	28
			11 GHAYADH	21
			14 DRAGON'S TEETH	17
			9 TREFLE DU NINIAN	17

...PRIX DU PETIT CHATEAU

Classement Forme	Cl	Classement Theorique	Classement Distance		
3 HOUSE CAPTAIN	248	6 GREEN FOCUS	208	5 INFOX	76
1 RIO DANCER (X)	237	4 TALLINSKI	193	12 NONAYNEVERNOMORE	68
15 INSEO (X)	223	1 RIO DANCER	165	3 HOUSE CAPTAIN	65
12 NONAYNEVERNOMORE (X)	205	7 MASCALINO	156	15 INSEO	64
14 LE GITAN	202	2 ROSS CASTLE	156	9 CALAF	63
5 INFOX (A)	196	5 INFOX	135	14 LE GITAN	61
8 MAYTIME (X)	189	8 MAYTIME	130	1 RIO DANCER	60
9 CALAF	184	3 HOUSE CAPTAIN	130	11 SHAMDOR	59
16 FREE HORSE	158	9 CALAF	117	6 GREEN FOCUS	57
11 SHAMDOR	158	16 FREE HORSE	112	8 MAYTIME	56
6 GREEN FOCUS	147	12 NONAYNEVERNOMORE	100	17 JAMIE'S VENTURE	55
7 MASCALINO	140	15 INSEO	96	4 TALLINSKI	49
2 ROSS CASTLE (X)	123	11 SHAMDOR	95	16 FREE HORSE	48
17 JAMIE'S VENTURE	88	10 KINETIC CROSS	81	13 CAPCHOP	38
13 CAPCHOP (X)	80	14 LE GITAN	80	7 MASCALINO	37
10 KINETIC CROSS	74	13 CAPCHOP	70	10 KINETIC CROSS	35
4 TALLINSKI	74	17 JAMIE'S VENTURE	63	2 ROSS CASTLE	29

CAGNES SUR MER le 08/01/2020

Course N°1 == PRIX DE LA COTE D'AMOUR == 12H00 Couplé, Trio, 2sur4, Multi

26.000 Euros - Monté. - Course F, 2.925 mètres.

Pour 6 à 10 ans inclus (A à E), n'ayant pas gagné 136.000.

Propriétaires	Ec	N°	Chevaux	S	A	Jockey	Dist	Fer	Entraîneurs	Rdk	Gains	Performances
M Patrice LOURMIERE		1	DICK DES MALBERAUX	H	7	SEGUIN Q.	2925	D4	ENSCH N.	1'14"4	102830	Da (19) Da Da Da Da 1m 4m 1m 2m 3m (18) 1r
M André REY		2	BHOUTAN DU PATURAL	H	9	BONNEFOUX X.	2925		HUREL Y.	1'15"3	109890	(19) Dm Dm Dm Dm 6m 3m 8m 6m Dm 3m 5m
M Patrice MERIEN		3	CYRUS DU POMMEREUX	H	8	RAFFIN E.	2925	D4	FOUCAULT V.	1'14"6	112200	(19) 7a Da 3m 1m 0a 4a 0a 2a 0a 6m 8a 6a
Ecurie ASCOT		4	CLAIRON	H	8	JANKOWSKI MLLE E.	2925	D4	FERON J.C.	1'13"8	114380	(19) 6a Da 7a 6a 2a 4a 1a 4a 3m 2a 1a 0a
M Heinz GUBLER		5	AZROU LEMAN	H	10	DESMIGNEUX F.	2925	Dp	GUBLER N.	1'14"0	117430	(19) 9a 5m 5a 5a 2a 2a 3a 0a 5a Dm 7a 0m
Ecurie Jean-François SENET		6	CALYPSO D'ALB	F	8	RAFFESTIN J.	2925		SENET J.F.	1'13"6	120070	Da (19) Da 5a Da Da 3a Da 1a 2a 4a 7a 2a
M Jean Marc TEILLET		7	APOLLO DE RY	H	10	BLOT MLLE M.	2925		TEILLET J.M.	1'14"2	126970	(19) Dm 4m Da Dm 1m 1m 1m 1a Da 1a 4a 4a
Mme Isabelle BONNET		8	AYUTHAYA	F	10	CHABRAN MLLE M.	2925		BONNET J.B.	1'14"7	131030	(19) 9m Da Da 8a 9m 5m 3m 8m 4m 4m (18) 2i
M Bernard PERRIN		9	BAUMONT D'AVIGNERE	H	9	BRIAND MLLE O.	2925	D4	FRESNEAU L.	1'12"7	132201	(19) 0a 7m Da 1a Da 6a Da 2a 2a 4a 7a 7m
M Joseph Julien DAVID		10	APALIKOVE	F	10	GIRAUD A. P.	2925	D4	CORMY M.	1'14"2	132880	(19) 4m 1m 9a 4m 2m 2m 3m 5m 5m 3m 4m 5r
M Didier ALEXANDRE		11	BLONDIN CAYENNAIS	H	9	Mlle BALAYN L.	2925	Dp	ALEXANDRE D.	1'14"0	134990	(19) 8m 2m Da Da 6m Da 2m Da Da 0a 9a 6m

Course N°2 == PRIX DE LA COTE D'OPALE == 12H30 Couplé, Trio

22.000 Euros - Attelé, femelles. - Course D, 2.925 mètres.

Pour pouliches de 4 ans (G), n'ayant pas gagné 27.000.

Propriétaires	Ec	N°	Chevaux	S	A	Jockey	Dist	Fer	Entraîneurs	Rdk	Gains	Performances
M David CINIER		1	GOLDWYN DU BOCAGE	F	4	CINIER D.	2925		CINIER D.	1'17"1	12660	(19) 5a 1a 0a 7a Da Dm Da 4a 3a Da 7a 2a
M Eric LEDOYEN	1	2	GLOIRE DE MAX	F	4	FERON J. CH.	2925		LEDOYEN E.	1'15"6	14500	(19) 9a 4a 2a 3a 7a 6a 2a 5a 5a
M Eric LEDOYEN	1	3	GRAINE DE MAX	F	4	MORTAGNE N.	2925		LEDOYEN E.	1'15"5	22320	(19) 6a 0a 2a 1a 2a 4a 5a Da 5a Da 6a
Ecurie du VIEUX CHENE		4	GITANA	F	4	GARCIA L.	2925	D4	GARCIA L.	1'16"4	22740	(19) 0a 9a 3a 4a 8a 9a 7a 2a 3a 5a 8a 3a
Ecurie des CHARMES		5	GUADALUPE	F	4	LOCQUENEUX D.	2925	D4	LOCQUENEUX D.	1'15"3	25050	(19) 6m 4m 7a 8a 3a 5a Da 4a 3a 2a 2a 7a
Mlle Fabienne SOULAGES		6	GANDALIE	F	4	LEBOUATELLER P.	2925	Dp	LEBOUATELLER P.	1'14"7	25810	(19) 4a Da 1a 1a Da 2a Da Da 9a Da 2a
Ecurie Romuald MOURICE		7	GIGA PEARL	F	4	RAFFIN E.	2925	D4	MOURICE R.	1'17"0	26570	(19) 0a 0a 3a 1a 6a (18) Da 3a 2a 3a 4a 5a 3a
M Jean Philippe IZZO		8	GRATTA KEKA	F	4	ENSCH N.	2925		ENSCH J.P.	1'16"8	26710	(19) 9a Da 3a 1a Da 2a 1a 6a 7a (18) 2a

Course N°3 == PRIX DE LA COTE VERMEILLE == 13H00 Couplé, Trio, 2sur4, Multi

22.000 Euros - Attelé, mâles. - Course D, 2.925 mètres.

Pour poulains entiers et hongres de 4 ans (G), n'ayant pas gagné 27.000.

Propriétaires	Ec	N°	Chevaux	S	A	Jockey	Dist	Fer	Entraîneurs	Rdk	Gains	Performances
Ecurie Hervé GUERIN		1	GREY DE VANDEL	M	4	UROZ J.	2925		UROZ J.	1'20"6	960	Da (19) Da Da Da 4a 9a Dm 8a Da
Ecurie Julien CHAUVIN		2	GENIE DE LARCHAMP	H	4	NON-PARTANT	2925		CHAUVIN J.	1'16"5	3430	6a (19) 5a 0a Da 7a Da 5a 4a 5a Da Da
M Bernard GIRAUDON		3	GRIGRI DU BONHEUR	H	4	JUNOD G.	2925		GELORMINI B.	1'17"0	5155	Da (19) 7a 7a Da 7a 5a 5a 5a 7a 3a Da 4a
Ecurie MIP		4	GOLDEN HIGHWAY	H	4	ENSCH N.	2925	D4	ENSCH J.P.	1'17"1	14580	(19) Da Da Da 4a 1a 1a 5a Da 5a
M Laurent VINCENT		5	GET LUCKY DE CAREL	M	4	MOURICE R.	2925		MOURICE R.	1'16"2	16210	(19) 8a 3a 6a 1a 1a Da
M Jean-Pierre DUBOIS		6	GONNA FLY	H	4	BEKAERT D.	2925		VANDERSCHULDEN K.	1'15"2	16760	(19) Da Da 7a Da 4a 3a 1a 4a Da 3a
Mlle Claudine MINIER	1	7	GALDRIC D'ECHAL	H	4	BRIAND Y. A.	2925	D4	BRIAND Y.A.	1'15"4	18400	(19) 1a Da 3a Da 2a 2a Da
M David CINIER		8	GUIPEL MONTAVAL	H	4	CINIER D.	2925	D4	CINIER D.	1'16"6	19130	(19) 7a 0a 0a 5a 6a 5a 2a 1a 2a 6a 6a
Mme Virginie BOUDIER-CORMY		9	GRACEFUL TURGOT	H	4	CORMY MICK.	2925	Dp	CORMY M.	1'15"0	20010	(19) 1a 2a 1a 6a 4a 4a 0a Da 3a
Mlle Claudine MINIER	1	10	GRAND PAJELO	H	4	RAFFIN E.	2925	Da	BRIAND Y.A.	1'16"3	21860	(19) 1a 8a Da 4a 1a Da Da 4a 4a Da
Ecurie du VIEUX CHENE		11	GOLD DU RABUTIN	H	4	HUGUET G. R.	2925	Dp	HUGUET G.R.	1'15"7	22220	(19) 1a 5a 6a 5a Da 1a 4a 3a
M Philippe GOUTMANN		12	GERONIMO LIVE	M	4	CALLIER P.	2925	Dp	MOURLON R.	1'16"4	25060	(19) 6a Da 3a 4a Da 2a 1a 1a
M Joseph VANUFFEL		13	GIPSY KINGS DE LOU	H	4	MARTENS C.	2925	D4	MARTENS V.	1'16"2	25340	(19) 1a 2a 4a Da 9a 2a 3a 2a

Course N°4 == PRIX DE LA COTE SAINT ANDRE == 13H30 Couplé, Trio

18.000 Euros - Attelé. - Course D, Départ à l'Autostart, 2.150 mètres.

Pour 3 ans (H), n'ayant pas gagné 10.000.

Propriétaires	Ec	N°	Chevaux	S	A	Jockey	Dist	Fer	Entraîneurs	Rdk	Gains	Performances
Ecurie des CHARMES		1	HADELAIDE	F	3	BRIAND Y. A.	2150		BRIAND Y.A.	1'18"3	8400	(19) Da 2a 1a
M Christian ANFOSSI		2	HARLAN DEAN	H	3	MOURICE R.	2150		MOURICE R.	1'17"5	3000	(19) 8a 2a Da
Ecurie LE TREMONT		3	HIDDEN FACE	F	3	ENSCH N.	2150		ENSCH N.	1'17"0	3370	(19) 5a 3a 5a 7a 7a
M Marc ZOULARI		4	HYDROMEL	M	3	LE VEXIER R.	2150		LE VEXIER R.	1'16"9	6420	(19) 2a 4a Da Da 3a
M Jean-Pierre DUBOIS	1	5	HERS AND MINE	F	3	GARCIA L.	2150		VANDERSCHULDEN K.	1'16"9	8310	(19) 2a 2a 3a 4a
M Jean-Pierre DUBOIS	1	6	HAWAI ISLAND	F	3	RAFFIN E.	2150		VANDERSCHULDEN K.	1'16"7	6350	(19) 1a 3a Da
M Jean-Pierre DUBOIS	1	7	HANOUCHEKA DARLING	F	3	BEKAERT D.	2150		VANDERSCHULDEN K.	1'19"3	6300	(19) 1a
M David CINIER		8	HERRLICH	F	3	CINIER D.	2150		CINIER D.	1'19"6	3500	(19) 2a
Mlle Mélody DENISOT		9	HOLLYWOOD TORINO	M	3	DUPERCHE A.	2150		DUPERCHE A.	1'16"5	2510	(19) 5a Da Da 7a 5a Da

Course N°5 == PRIX FANDANGO == 14H12 Couplé, Trio, 2sur4, Multi, Quarté régional

33.000 Euros - Attelé. - Course D, 2.925 mètres.

Pour 8, 9 et 10 ans (A, B et C), n'ayant pas gagné 192.000.

Propriétaires	Ec	N°	Chevaux	S	A	Jockey	Dist	Fer	Entraîneurs	Rdk	Gains	Performances
M Eric BEUDARD		1	BOHEME DU JUILLE	F	9	RAFFIN E.	2925	Dp	BEUDARD E.	1'13"0	163560	6a (19) 0a 3a 8a 2a 5a 5a 8a 0a 9a 9a Da
M Guido VAN HELLEPUTTE		2	BEGUIN D'ALI	H	9	OUVRIE F.	2925		TEERLINCK Y.	1'12"3	172620	0a (19) Da 3a Da 0a 9a 6a 1a 1a 5a 2a 4a
Ecurie Arnaud LEDUC		3	BINGO DE COSSE	H	9	LEDUC A.	2925	Da	LEDUC A.	1'13"3	173550	5a (19) 0a 2a 0a 7a 0a 3a Da 0a 8a 5a 3a
Ecurie Romuald MOURICE		4	CLICHE MESLOIS	H	8	MOURICE R.	2925	Dp	MOURICE R.	1'13"0	177760	(19) 1a 3a 3a 1a 5a Da 4a 2a 4a 3a Da Da
M Eric OHANESSIAN		5	BOLIDE DES CHAMPS	H	9	GUELPA J.	2925	Dp	OHANESSIAN E.	1'13"1	178240	(19) 1a Da 1a Da 1a Da 2a 2a 1a Da 1a 3a
Ecurie des ATIAUX		6	AMIRAL DE BEAULIEU	H	10	BEKAERT D.	2925	Dp	BUSSET M.	1'11"7	179930	(19) 9a 9a 3a 0a 4a 8a 3a 5a 7a 0a 9a 3a
M Didier-Charles DELAUNAY		7	BIG BOSS JO	H	9	BRIAND Y. A.	2925	D4	BRIAND Y.A.	1'13"1	182570	(19) 8a 0a 2a 9a 7a 0a 0a (18) 8m 0m 0a 0a 0a
Ecurie MIP		8	CAPITOLE MESLOIS	H	8	ENSCH N.	2925	D4	ENSCH N.	1'13"4	183300	(19) 0a 6a 9a 7a 4a 4a 2m 9a 1a Da 4a (18) 3a
Ecurie Philippe BOFF		9	CELTIC COMMANDER	M	8	MOUROT N.	2925	Dp	MOUROT N.	1'12"7	186370	(19) 7a 0a 1a 9a 0a 9a Da 6a 1a 8a 5a 3a
M Pierre CALLIER		10	ALORS DE BLEMONT	H	10	CALLIER P.	2925	D4	CALLIER P.	1'12"5	187550	(19) 0a 0a 8a 9a 3a 7m 2a 5a 8a 4a 7m 2m
M Paul VIEL		11	CABALERA	F	8	RAFFESTIN J.	2925	Dp	RAFFESTIN J.	1'12"2	188810	(19) 9a Da 2a 2a Da 1a 3a 5a 4a Da 2a 5a
Ecurie des CHARMES		12	BLUE LABEL	H	9	STEFANO S.	2925	D4	ROUBAUD J.M.	1'12"6	190810	(19) 9a 0a 5a 3a 8a 2a 0a 3a Da 7a 0a (18) 1a
M David ALEXANDRE		13	ANAKIN SKYWALKER	H	10	SOREL J. CH.	2925	D4	ALEXANDRE D.	1'13"0	191080	(19) 0a 0a Da 7a 3a 2a 9a 2a 4a 3a 6a 0a

Course N°6 == PRIX DE LA COTE D'EMERAUDE == 14H47 Couplé, Trio, 2sur4, Multi

22.000 Euros - Attelé. - Course E, 2.925 mètres.

Pour 6 ans (E), n'ayant pas gagné 77.000.

Propriétaires	Ec	N°	Chevaux	S	A	Jockey	Dist	Fer	Entraîneurs	Rdk	Gains	Performances
M Alain Roger ESTEVE		1	ESTOC NOGENTAIS	H	6	GUELPA J.	2925	D4	GUELPA J.	1'14"1	53660	(19) 9a Da 9a Da Da 0a Da 8a 9a 5a Da 0a
Ecurie Hervé GUERIN		2	ESPOIR FLYMP	H	6	LELIEVRE P.	2925		LELIEVRE P.	1'14"1	54950	(19) 5a 4a 0a 5a 1a 0a 5a 1a 0a 2a 1a 3a
M Gérard MERCIER BUCHHEIT		3	EROS DES LIARDS	H	6	LE VEXIER R.	2925	D4	LE VEXIER R.	1'13"7	59110	(19) 0a 0a 0a 0a Da 1a 2a 2a 2a 1a 5a 7a
Mme Karine GARCIA		4	ELMET BLUE	M	6	GARCIA Dy.	2925		GARCIA L.	1'14"8	62820	(19) 6a 0a 6a 2a 6a 0a 5a 6a 7a 1a 5a 1a
Ecurie de la BALAGNE		5	EXTREME STAR	F	6	IZZO M.	2925		LENOIR M.	1'12"8	65780	(19) 2a 5a 9a 0a 4a 2a 6a Da 0a 2a 5a Da
M Noël LOLIC		6	EDY DU POMMEREUX	H	6	MARTENS C.	2925	D4	ROGER S.	1'14"1	66600	(19) 5a 2a 0a Da 1a 1a Da 9a Da 5a Da 1a
Mme Martine BOUNIEUX		7	ESTERO	H	6	ENSCH J. P.	2925		ENSCH J.P.	1'13"7	68790	(19) Da 4a 3a 5a Da 3a 5a 5a 8a Dm 7a 4a
Mme Virginie BOUDIER-CORMY		8	EDITO SEVEN	H	6	CORMY MICK.	2925		CORMY M.	1'14"0	71470	(19) 2a 3a Da 7a 1a 7a Da Da 3a Da 2a 1a
Ecurie Tony LE BELLER		9	ESPOIR D'YVEL	H	6	FERON J. CH.	2925	D4	LE BELLER T.	1'13"2	71530	(19) 8a 5a 3a 9a 9a (18) Da Da 3a 1a Da (17) 4
Ecurie LOUIS D'AUR		10	ECLIPSE LIGNERIE	F	6	CALLIER P.	2925	D4	HUGUET G.R.	1'13"4	71600	(19) 6a 6a 9a 5a 9a 1a 0a 1a 4a 2a 4a 0a
Mme Séverine BAUDOIN BUEE		11	EPONA DE CHENOU	F	6	BRIAND Y. A.	2925	Da	MESSAGER M.	1'12"4	71780	(19) 7a 2a 1a 0a 4a 8a 7a 9a 8a 9a 5a 2a
M Laurent FRESNEAU		12	ENERGIE DE MAX	F	6	FRESNEAU L.	2925		FRESNEAU L.	1'14"4	73350	(19) 0a 2a Da 6a 0a 8m Dm 7a 5a 2m 3a Dm
M Ludovic BONNAFOUX		13	EOLIA DE LA POTELE	F	6	SOREL J. CH.	2925		GUELPA J.	1'14"0	73570	(19) 6a Da 5a 1a 5a Da Da 1a (18) 1a 2a Da 3e
M Philippe SAVINEL		14	ETINCELLE DE FEU	F	6	ENSCH N.	2925	D4	ENSCH N.	1'15"3	73780	(19) 6a 0a 8a Da Da Da 3a 2a 6a 1a 1a Da
Ecurie SIDERE		15	EPISTOLAIRE	H	6	RAFFIN E.	2925	Dp	HUGUET G.R.	1'14"3	76400	(19) 1a 7a 5a 6a 2a 1a 3a 3a 3a 6a 0a 0a

Course N°7 == PRIX DES COTES D'ARMOR == 15H22 Couplé, Trio, 2sur4, Multi

25.000 Euros - Attelé. - Course C, 2.925 mètres.

Pour 5 ans (F), n'ayant pas gagné 85.000.

Propriétaires	Ec	N°	Chevaux	S	A	Jockey	Dist	Fer	Entraîneurs	Rdk	Gains	Performances
M Jean-Pierre DUBOIS		1	FORGARIA	F	5	BEKAERT D.	2925		VANDERSCHULDEN K.	1'14"4	59430	(19) 6a 7a Da 0a 7a 5a 8a Da (18) 4a 2a Da 4a
Ecurie MEYDAN		2	FOSTER WOOD	M	5	MARTENS C.	2925	D4	MARTENS V.	1'13"2	70460	(19) 1a Da 2a Da 1a Da 2a 6a (18) 6a 1a Da 3e
Mme Thérèse HOSTE		3	FACTO TURGOT	H	5	GOUT L.	2925		BRIAND Y.A.	1'14"0	70570	(19) 1a 2a 3a 4a 2a 7a 2a Dm 4a Dm 5a (18) 2:
M Jacques COTTET		4	FERNANDINA	F	5	ENSCH N.	2925	D4	ENSCH N.	1'13"6	67000	2a (19) 3a 5a 4a 4a 5a Da 4a 2a 4a 5a Da 1a
Mlle Mélody DENISOT		5	FUTUR DU CHENE	H	5	DUPERCHE A.	2925	D4	DUPERCHE A.	1'12"7	72910	Da (19) 7a 5a Da 9a 5a 2a 9a Da 1a 6a Da
M Antoine GRIEZMANN		6	FLEIREL VEDAQUAIS	H	5	CORMY MICK.	2925	Dp	CORMY M.	1'15"1	75610	(19) Dm Dm Da 4a (18) 6a 4a Da Da (17) 5a 4e
Ecurie Louis BAUDRON		7	FUNKY GIRL	F	5	JUNOD G.	2925	D4	BAUDRON (S) L.	1'15"2	77630	(19) Da Da Da 2a 2a Da 7a Da Da Da 1a 1a
Mme Brigitte BERNIEAU		8	FAHRENHEIT FLOWER	H	5	OUVRIE F.	2925	D4	ROGER S.	1'12"2	80050	(19) 7a 6a 5a 6a 0a 0a 9a 4a 1a Da 3a 4a
Ecurie KARIBOU		9	FORBAN	M	5	SENET J.F.	2925	D4	SENET J.F.	1'11"6	80840	(19) 0a 4a 5a 0a 8a 0a 0a 4a 5a 4a 5a 8a
M Alain LOFFREDO		10	FIPSIE DE GUEZ	F	5	GUELPA J.	2925	D4	GUELPA J.	1'12"6	81370	(19) Dm 9a 4a 6a 3a Da 3a 6a 7a 0a Da Da
M René PLATRE		11	FERNEY VOLTAIRE	H	5	BRIAND Y. A.	2925	D4	BRIAND Y.A.	1'12"0	82130	(19) 3a 2a 3a 1a 2a Da 8a 2a 5a 3a 2a 3a

Course N°8 == PRIX DE LA COTE D'OR == 15H57 Couplé, Trio, 2sur4, Multi

33.000 Euros - Attelé. - Course D, 2.925 mètres.

Pour 6 à 10 ans inclus (A à E), n'ayant pas gagné 239.000. - Recul de 25 m. à 119.000.

Propriétaires	Ec	N°	Chevaux	S	A	Jockey	Dist	Fer	Entraîneurs	Rdk	Gains	Performances
Ecurie MIP		1	ELEA MIP	F	6	LOCQUEUX D.	2925	D4	ENSCH J.P.	1'14"3	111000	(19) 5a 6a 1a 1a 1a 1a 3a 1a 2a Da 3a (18) 6a
Ecurie Romuald MOURICE		2	DERBY DESTIN	H	7	MOURICE R.	2925	Dp	MOURICE R.	1'12"9	111010	(19) 2a Da 2a Da 5a Da Da 2a 3a 0a 0a 3a
M Marc ZOUARI		3	DEMOCRATE	H	7	LE MOEL P.	2925	Dp	LE MOEL P.	1'11"7	112520	Da (19) 2a 9a 1a 3a 4a 0a 2a 6a 2a 8a
M David BENCHETRIT		4	EMIR D'YVEL	H	6	ENSCH N.	2925	D4	ENSCH N.	1'13"4	114560	(19) 9a 1a 4a 1m 9a 6a 4a 4a 1a 3a 2a (18) 2a
Ecurie Hervé GUERIN		5	CAZIRIUS DE GUEZ	H	8	MARTENS C.	2925	D4	LELIEVRE P.	1'13"6	115050	(19) 4a 4a 4a 0a Da Da Da 0a Da 5a 3a
Ec du haras de La VALLEE		6	DITHA DJEN	F	7	CALLIER P.	2925	D4	CALLIER P.	1'12"7	115200	(19) 2a 3a 6a 7a Dm 0a 0a 9a Da 3a 4a 9a
M Stéphane GUELPA		7	CINNA DE BRIOUZE	F	8	GUELPA J.	2925	D4	GUELPA J.	1'13"6	116140	(19) 8a 3a 2a 0a 4a 0a 2a 9a 9a (18) 1a 1a 1a
M Jean Michel LARRE		8	DANUBE MESLOIS	H	7	STEFANO S.	2925		ROUBAUD J.M.	1'14"4	117120	(19) Da 3a 0a Da 0a 6a 1a Da 2a 1a Da 1a
Mme Marie Françoise BONNEIL		9	ANNA DU PERRE	F	10	SOREL J. CH.	2925	D4	ALEXANDRE D.	1'13"2	118730	(19) 3m 4a 0a 6a 6a 8a 3a 0a 4a 2a 7a 4a
DRAVIET STABLES		10	DO IT AGAIN	H	7	BEKAERT D.	2950	Dp	BEKAERT D.	1'12"8	188480	(19) 1a 4a Da Da 6a 3a 1a Da 0a 7a 1a Da
M Denis RETY		11	BELLE DE ROSSIGNOL	F	9	FERON J. CH.	2950	Dp	FERON J.C.	1'13"7	193480	(19) 0a 8a 5a Da 0a 8a 5a 8a 0a Da 4a 1a
M Alain GITTON		12	ALARO	H	10	BRIAND Y. A.	2950	D4	ALEXANDRE D.	1'13"1	197650	(19) 6a 9a 5a 0a Da 9a 4a 1a 0a 3a 0a Da
Ecurie J. KONJOVIC		13	CAID DE BENGALÉ	H	8	BLOT MLLE M.	2950		CURENS G.	1'13"1	198480	(19) 0a 7a 7a 9a 0a (18) 9a 8m 0a 8m 6m 7m 4
Ecurie ELITE		14	BALLINA D'OURVILLE	F	9	SENET J.F.	2950	D4	ALEXANDRE D.	1'11"3	201040	(19) 0a Da 0a Da 5a 3a 9a Da 2a 2a 6a 6a
M Thibaut LE FLOCH		15	BACCARAT DE NIRO	H	9	RAFFIN E.	2950	D4	HUGUET G.R.	1'13"3	213460	(19) 5a Da 0a 0a 0a 4a 5a 7a Da 9a Da 5a
M Dominique RAFFINI		16	CHIC CARISAIÉ	H	8	GOUT L.	2950		GOUT L.	1'14"7	213980	(19) 0a 0a 8a 0a 1a 4a 9a 1a 1a 0a 3a 1a
Mme Karine GARCIA		17	DIMMIDISIA	F	7	GARCIA L.	2950	D4	GARCIA L.	1'13"7	219020	(19) 4a 5a 0a 0a 5a 8a 5a 3a 2a 2a 3a 6a
Mlle Charlotte MOREAU		18	CREATION	F	8	MORTAGNE N.	2950	Dp	MORTAGNE N.	1'13"2	227140	(19) 7a Dm Da Dm 0a 0a 0m 0a Da 0a Da

...PRIX DE LA COTE D'AMOUR

Classement	Forme	Ci	Classement Theorique	Classement Distance	Classement Parcours
3	CYRUS DU POMMEREUX (D4)	145	6 CALYPSO D'ALB 128	6 CALYPSO D'ALB 128	7 APOLLO DE RY 135
7	APOLLO DE RY 156		7 APOLLO DE RY 135	7 APOLLO DE RY 135	9 BAUMONT D'AVIGNERE 143
5	AZROU LEMAN (Dp) 163		5 AZROU LEMAN 140	5 AZROU LEMAN 140	4 CLAIRON 143
4	CLAIRON (D4) 163		9 BAUMONT D'AVIGNERE 141	9 BAUMONT D'AVIGNERE 141	8 AYUTHAYA 144
10	APALIKOVE (D4) 165		4 CLAIRON 143	4 CLAIRON 143	1 DICK DES MALBERAUX 144
6	CALYPSO D'ALB 166		8 AYUTHAYA 144	8 AYUTHAYA 144	2 BHOUTAN DU PATURAL 168
9	BAUMONT D'AVIGNERE (D4) 169		3 CYRUS DU POMMEREUX 145	3 CYRUS DU POMMEREUX 145	10 APALIKOVE Nc.
11	BLONDIN CAYENNAIS (Dp) 172		1 DICK DES MALBERAUX 146	1 DICK DES MALBERAUX 146	11 BLONDIN CAYENNAIS Nc.
8	AYUTHAYA 185		2 BHOUTAN DU PATURAL 154	2 BHOUTAN DU PATURAL 154	6 CALYPSO D'ALB Nc.
1	DICK DES MALBERAUX (D4) Nc		10 APALIKOVE 163	10 APALIKOVE 163	3 CYRUS DU POMMEREUX Nc.
2	BHOUTAN DU PATURAL Nc		11 BLONDIN CAYENNAIS 169	11 BLONDIN CAYENNAIS 169	5 AZROU LEMAN Nc.

...PRIX DE LA COTE D'OPALE

Classement	Forme	Ci	Classement Theorique	Classement Distance	Classement Parcours
8	GRATTA KEKA 164		6 GANDALIE 155	6 GANDALIE 155	6 GANDALIE 155
5	GUADALUPE (D4) 166		5 GUADALUPE 157	5 GUADALUPE 157	5 GUADALUPE 157
6	GANDALIE (Dp) 171		8 GRATTA KEKA 164	8 GRATTA KEKA 164	8 GRATTA KEKA 164
3	GRAINE DE MAX 174		4 GITANA 164	4 GITANA 164	3 GRAINE DE MAX 166
2	GLOIRE DE MAX 181		3 GRAINE DE MAX 165	3 GRAINE DE MAX 166	2 GLOIRE DE MAX 173
1	GOLDWYN DU BOCAGE 181		2 GLOIRE DE MAX 166	2 GLOIRE DE MAX 173	7 GIGA PEARL 173
4	GITANA (D4) 185		7 GIGA PEARL 173	7 GIGA PEARL 173	4 GITANA 176
7	GIGA PEARL (D4) Nc		1 GOLDWYN DU BOCAGE 181	1 GOLDWYN DU BOCAGE 192	1 GOLDWYN DU BOCAGE Nc.

...PRIX DE LA COTE VERMEILLE

Classement	Forme	Ci	Classement Theorique	Classement Distance	Classement Parcours
7	GALDRIC D'ECHAL (D4) 164		6 GONNA FLY 161	4 GOLDEN HIGHWAY 162	4 GOLDEN HIGHWAY 162
10	GRAND PAJELO (Da) 166		4 GOLDEN HIGHWAY 162	9 GERONIMO LIVE 163	10 GRAND PAJELO 166
13	GIPSY KINGS DE LOU (D4) 169		12 GERONIMO LIVE 163	9 GRACEFUL TURGOT 164	7 GALDRIC D'ECHAL 168
3	GRIGRI DU BONHEUR 169		9 GRACEFUL TURGOT 164	11 GOLD DU RABUTIN 165	13 GIPSY KINGS DE LOU 169
12	GERONIMO LIVE (Dp) 174		11 GOLD DU RABUTIN 164	10 GRAND PAJELO 166	8 GUIPEL MONTAVAL 175
8	GUIPEL MONTAVAL (D4) 175		7 GALDRIC D'ECHAL 164	7 GALDRIC D'ECHAL 168	2 GENIE DE LARCHAMP 179
5	GET LUCKY DE CAREL 180		10 GRAND PAJELO 166	3 GRIGRI DU BONHEUR 169	5 GET LUCKY DE CAREL 180
6	GONNA FLY 182		8 GUIPEL MONTAVAL 168	13 GIPSY KINGS DE LOU 169	11 GOLD DU RABUTIN Nc.
11	GOLD DU RABUTIN (Dp) 185		3 GRIGRI DU BONHEUR 169	6 GONNA FLY 175	12 GERONIMO LIVE Nc.
2	GENIE DE LARCHAMP 208		13 GIPSY KINGS DE LOU 169	8 GUIPEL MONTAVAL 175	9 GRACEFUL TURGOT Nc.
1	GREY DE VANDEL Nc		5 GET LUCKY DE CAREL 169	2 GENIE DE LARCHAMP 179	1 GREY DE VANDEL Nc.
4	GOLDEN HIGHWAY (D4) Nc		2 GENIE DE LARCHAMP 178	5 GET LUCKY DE CAREL 180	3 GRIGRI DU BONHEUR Nc.
9	GRACEFUL TURGOT (Dp) Nc		1 GREY DE VANDEL 223	1 GREY DE VANDEL 223	6 GONNA FLY Nc.

...PRIX DE LA COTE SAINT ANDRE

Classement	Forme	Ci	Classement Theorique	Classement Distance	Classement Parcours
6	HAWAI ISLAND 174		6 HAWAI ISLAND 174	6 HAWAI ISLAND 174	4 HYDROMEL 179
9	HOLLYWOOD TORINO 175		9 HOLLYWOOD TORINO 175	9 HOLLYWOOD TORINO 175	3 HIDDEN FACE 182
5	HERS AND MINE 176		5 HERS AND MINE 176	5 HERS AND MINE 176	2 HARLAN DEAN 185
3	HIDDEN FACE 177		3 HIDDEN FACE 177	3 HIDDEN FACE 177	7 HANOUCCHKA DARLING 203
4	HYDROMEL 178		4 HYDROMEL 178	4 HYDROMEL 178	8 HERRLICH 206
1	HADELAIDE 183		1 HADELAIDE 183	1 HADELAIDE 183	9 HOLLYWOOD TORINO Nc.
2	HARLAN DEAN 185		2 HARLAN DEAN 185	2 HARLAN DEAN 185	5 HERS AND MINE Nc.
7	HANOUCCHKA DARLING 203		7 HANOUCCHKA DARLING 203	7 HANOUCCHKA DARLING 203	1 HADELAIDE Nc.
8	HERRLICH 206		8 HERRLICH 206	8 HERRLICH 206	6 HAWAI ISLAND Nc.

...PRIX FANDANGO

Classement	Forme	Ci	Classement Theorique	Classement Distance	Classement Parcours
11	CABALERA (Dp) 134		2 BEGUIN D'ALI 126	2 BEGUIN D'ALI 126	9 CELTIC COMMANDER 126
2	BEGUIN D'ALI 135		5 BOLIDE DES CHAMPS 127	5 BOLIDE DES CHAMPS 127	5 BOLIDE DES CHAMPS 127
1	BOHEME DU JUILLE (Dp) 137		11 CABALERA 133	11 CABALERA 133	4 CLICHE MESLOIS 136
4	CLICHE MESLOIS (Dp) 145		6 AMIRAL DE BEAULIEU 134	3 BINGO DE COSSE 134	8 CAPITOLE MESLOIS 142
5	BOLIDE DES CHAMPS (Dp) 149		3 BINGO DE COSSE 134	4 CLICHE MESLOIS 136	2 BEGUIN D'ALI 148
3	BINGO DE COSSE (Da) 154		4 CLICHE MESLOIS 136	9 CELTIC COMMANDER 137	10 ALORS DE BLEMONT 160
9	CELTIC COMMANDER (Dp) 157		1 BOHEME DU JUILLE 137	1 BOHEME DU JUILLE 137	12 BLUE LABEL Nc.
7	BIG BOSS JO (D4) 163		9 CELTIC COMMANDER 137	8 CAPITOLE MESLOIS 139	13 ANAKIN SKYWALKER Nc.
6	AMIRAL DE BEAULIEU (Dp) 164		8 CAPITOLE MESLOIS 139	12 BLUE LABEL 142	11 CABALERA Nc.
12	BLUE LABEL (D4) 168		12 BLUE LABEL 142	6 AMIRAL DE BEAULIEU 144	7 BIG BOSS JO Nc.
13	ANAKIN SKYWALKER (D4) Nc		13 ANAKIN SKYWALKER 144	13 ANAKIN SKYWALKER 144	3 BINGO DE COSSE Nc.
8	CAPITOLE MESLOIS (D4) Nc		10 ALORS DE BLEMONT 145	7 BIG BOSS JO 146	6 AMIRAL DE BEAULIEU Nc.
10	ALORS DE BLEMONT (D4) Nc		7 BIG BOSS JO 146	10 ALORS DE BLEMONT 151	1 BOHEME DU JUILLE Nc.

...PRIX DE LA COTE D'EMERAUDE

Classement	Forme	Cl	Classement Theorique	Classement Distance	Classement Parcours
1	ESTOC NOGENTAIS (D4)	134	1 ESTOC NOGENTAIS	1 ESTOC NOGENTAIS	1 ESTOC NOGENTAIS
13	EOLIA DE LA POTEL	138	13 EOLIA DE LA POTEL	13 EOLIA DE LA POTEL	7 ESTERO
6	EDY DU POMMEREUX (D4)	141	5 EXTREME STAR	7 ESTERO	14 ETINCELLE DE FEU
8	EDITO SEVEN	141	7 ESTERO	8 EDITO SEVEN	5 EXTREME STAR
9	ESPOIR D'YVEL (D4)	143	8 EDITO SEVEN	9 ESPOIR D'YVEL	12 ENERGIE DE MAX
5	EXTREME STAR	144	9 ESPOIR D'YVEL	5 EXTREME STAR	11 EPONA DE CHENOU
14	ETINCELLE DE FEU (D4)	144	6 EDY DU POMMEREUX	6 EDY DU POMMEREUX	13 EOLIA DE LA POTEL
11	EPONA DE CHENOU (Da)	148	14 ETINCELLE DE FEU	14 ETINCELLE DE FEU	4 ELMET BLUE
12	ENERGIE DE MAX	150	12 ENERGIE DE MAX	12 ENERGIE DE MAX	3 EROS DES LIARDS
2	ESPOIR FLYMP	156	4 ELMET BLUE	4 ELMET BLUE	15 EPISTOLAIRE
15	EPISTOLAIRE (Dp)	158	15 EPISTOLAIRE	15 EPISTOLAIRE	8 EDITO SEVEN
4	ELMET BLUE	159	11 EPONA DE CHENOU	11 EPONA DE CHENOU	2 ESPOIR FLYMP
7	ESTERO	161	3 EROS DES LIARDS	3 EROS DES LIARDS	6 EDY DU POMMEREUX
10	ECLIPSE LIGNERIE (D4)	170	10 ECLIPSE LIGNERIE	10 ECLIPSE LIGNERIE	9 ESPOIR D'YVEL
3	EROS DES LIARDS (D4)	Nc	2 ESPOIR FLYMP	2 ESPOIR FLYMP	10 ECLIPSE LIGNERIE

...PRIX DES COTES D'ARMOR

Classement	Forme	Cl	Classement Theorique	Classement Distance	Classement Parcours
5	FUTUR DU CHENE (D4)	134	2 FOSTER WOOD	2 FOSTER WOOD	10 FIPSIE DE GUEZ
11	FERNEY VOLTAIRE (D4)	137	9 FORBAN	5 FUTUR DU CHENE	7 FUNKY GIRL
8	FAHRENHEIT FLOWER (D4)	137	5 FUTUR DU CHENE	8 FAHRENHEIT FLOWER	1 FORGARIA
9	FORBAN (D4)	138	11 FERNEY VOLTAIRE	9 FORBAN	11 FERNEY VOLTAIRE
1	FORGARIA	146	8 FAHRENHEIT FLOWER	10 FIPSIE DE GUEZ	4 FERNANDINA
4	FERNANDINA (D4)	155	10 FIPSIE DE GUEZ	1 FORGARIA	3 FACTO TURGOT
10	FIPSIE DE GUEZ (D4)	162	1 FORGARIA	7 FUNKY GIRL	2 FOSTER WOOD
2	FOSTER WOOD (D4)	164	7 FUNKY GIRL	11 FERNEY VOLTAIRE	5 FUTUR DU CHENE
6	FLEIREL VEDAQUAIS (Dp)	Nc	6 FLEIREL VEDAQUAIS	6 FLEIREL VEDAQUAIS	6 FLEIREL VEDAQUAIS
3	FACTO TURGOT	Nc	4 FERNANDINA	4 FERNANDINA	8 FAHRENHEIT FLOWER
7	FUNKY GIRL (D4)	Nc	3 FACTO TURGOT	3 FACTO TURGOT	9 FORBAN

...PRIX DE LA COTE D'OR

Classement	Forme	Cl	Classement Theorique	Classement Distance	Classement Parcours
5	CAZIRIUS DE GUEZ (D4)	143	10 DO IT AGAIN	10 DO IT AGAIN	10 DO IT AGAIN
10	DO IT AGAIN (Dp)	146	2 DERBY DESTIN	2 DERBY DESTIN	2 DERBY DESTIN
15	BACCARAT DE NIRO (D4)	148	14 BALLINA D'OURVILLE	7 CINNA DE BRIOUZE	18 CREATION
3	DEMOCRATE (Dp)	150	7 CINNA DE BRIOUZE	14 BALLINA D'OURVILLE	11 BELLE DE ROSSIGNOL
13	CAID DE BENGALÉ	151	5 CAZIRIUS DE GUEZ	5 CAZIRIUS DE GUEZ	17 DIMMIDISIA
4	EMIR D'YVEL (D4)	151	3 DEMOCRATE	1 ELEA MIP	7 CINNA DE BRIOUZE
2	DERBY DESTIN (Dp)	153	1 ELEA MIP	17 DIMMIDISIA	3 DEMOCRATE
12	ALARO (D4)	155	4 EMIR D'YVEL	15 BACCARAT DE NIRO	1 ELEA MIP
6	DITHA DJEN (D4)	156	17 DIMMIDISIA	11 BELLE DE ROSSIGNOL	4 EMIR D'YVEL
18	CREATION (Dp)	157	11 BELLE DE ROSSIGNOL	18 CREATION	9 ANNA DU PERRE
17	DIMMIDISIA (D4)	160	15 BACCARAT DE NIRO	9 ANNA DU PERRE	5 CAZIRIUS DE GUEZ
9	ANNA DU PERRE (D4)	161	18 CREATION	8 DANUBE MESLOIS	16 CHIC CARISAIE
8	DANUBE MESLOIS	161	9 ANNA DU PERRE	4 EMIR D'YVEL	6 DITHA DJEN
1	ELEA MIP (D4)	166	8 DANUBE MESLOIS	3 DEMOCRATE	15 BACCARAT DE NIRO
11	BELLE DE ROSSIGNOL (Dp)	174	16 CHIC CARISAIE	16 CHIC CARISAIE	14 BALLINA D'OURVILLE
16	CHIC CARISAIE	190	13 CAID DE BENGALÉ	13 CAID DE BENGALÉ	12 ALARO
7	CINNA DE BRIOUZE (D4)	Nc	12 ALARO	12 ALARO	13 CAID DE BENGALÉ
14	BALLINA D'OURVILLE (D4)	Nc	6 DITHA DJEN	6 DITHA DJEN	8 DANUBE MESLOIS