



Course N°1 == PRIX UNE DE MAI == 13H55 Couplé, Trio, 2sur4, Multi

44.000 Euros - Attelé. - Course B, 2.925 mètres.

Pour 5 à 11 ans inclus (V à F), n'ayant pas gagné 390.000.

N°	Chevaux	S	A	Jockey	Dist	Fer	Entraîneurs	Rdk	Gains	Performances
1	ALLEGRO NONANTAIS	H	10	BRIAND Y. A.	2925	D4	BRIAND Y.A.	1'13"5	283780	0a 0a (19) 0a 2a Da 0a 8a Da 6a 0a 0a 0a
2	BALTHAZAR MAZA	H	9	RICHARD L. G.	2925	D4	MOURICE R.	1'12"6	287760	9a (19) 9a 0a Da 7a 5a 2a 1a 4a 7a 5a 5a
3	CALLIJO DELBI	H	8	DEVienne K.	2925		ROUBAUD J.M.	1'12"5	289250	1a (19) 1a 3a 0a 1a 0a 1a 7a 9a 1a 0a 0a
4	ALEXIA DU CHERISAY	F	10	FOUCAULT V.	2925	D4	MOURICE R.	1'12"8	295750	Da (19) 0a 2a 7a 0a 0a 0a 9a Da Da 3a Da
5	BALZAC DE SOUVIGNE	H	9	BEKAERT D.	2925	D4	MOURICE R.	1'12"3	298870	0a (19) 8a 6a 9a 5a 0a 4a 2a 6a 3a 8a Da
6	VISITOR	H	11	STEFANO S.	2925		ROUBAUD J.M.	1'13"0	317200	0a (19) 7a 1a 2a 1a 7a 4a 0a Da 3a 6a 4a
7	BOURBON SOMOLLI	H	9	MORTAGNE N.	2925		MOURICE R.	1'11"6	325440	(19) 0a 0a 0a Da 1m 2m 1m 4a 6a Da (18) Da Da
8	ACTARUS DE CHAMBE	H	10	BLANCHON I. P.	2925	D4	BLANCHON I.P.	1'14"1	326840	(19) 4a 2a 1a 2a 2a 1a 0a 8a 6a 4a 7a 5a
9	DIABLO DU NOYER	M	7	RAFFIN E.	2925	D4	BIGEON W.	1'11"5	334900	(19) 4a 3a 4a 0a 4a 5a 0a Da (18) 9a 4a Da (17) 4m
10	CHRISTO	H	8	LENOIR M.	2925	D4	LENOIR M.	1'11"5	335820	(19) 6a 0a 0a 1a 1a Da 6a 2a 5a 5a 2a 2a
11	BARON DU BOURG	H	9	VAN EECKHAUTE J. G.	2925	Dp	VAN EECKHAUTE J.G.	1'12"1	340290	(19) 6a Da 5a Da 0a 6a 1a 4a 2a 6a 0a 8m
12	BARONNE DE BAPRE	F	9	CINGLAND S.	2925	D4	HUGUET G.R.	1'13"1	347260	(19) 7a 6a 6a 7a 4a 3a 0a 8a (18) Da 6a 3a 1a
13	ELSA DE BELFONDS	F	6	ENSCH N.	2925	Dp	ENSCH N.	1'12"2	353690	1a (19) 1a 6a 4a 8a 1a 1a 2a 2a 2a 4a 4a
14	CREATURE CASTELETS	F	8	FERON J. CH.	2925	Dp	ENSCH N.	1'13"3	356595	7a (19) 0a 4a 0a 0a 3a 9a 4a 5a 3a 2a 2m
15	DELLORO VEDAQUAIS	H	7	GOUT L.	2925	Dp	RAFFINI D.	1'11"4	381970	(19) 6a 0a Da 0a 1a 1a 9a 0a Da 8a 4a 1a

Classement Théorique

Classement Forme	Classement Théorique	Classement Distance	Classement Parcours
6 VISITOR	119 13 ELSA DE BELFONDS	118 13 ELSA DE BELFONDS	118 13 ELSA DE BELFONDS 118
5 BALZAC DE SOUVIGNE (D4)	120 6 VISITOR	119 6 VISITOR	119 10 CHRISTO 126
11 BARON DU BOURG (Dp)	125 5 BALZAC DE SOUVIGNE	120 5 BALZAC DE SOUVIGNE	120 14 CREATURE CASTELETS 129
9 DIABLO DU NOYER (D4)	129 11 BARON DU BOURG	125 11 BARON DU BOURG	125 4 ALEXIA DU CHERISAY 131
14 CREATURE CASTELETS (Dp)	131 10 CHRISTO	126 10 CHRISTO	126 2 BALTHAZAR MAZA 132
1 ALLEGRO NONANTAIS (D4)	133 15 DELLORO VEDAQUAIS	126 15 DELLORO VEDAQUAIS	126 6 VISITOR 136
13 ELSA DE BELFONDS (Dp)	138 14 CREATURE CASTELETS	129 14 CREATURE CASTELETS	129 5 BALZAC DE SOUVIGNE 137
15 DELLORO VEDAQUAIS (Dp)	144 9 DIABLO DU NOYER	129 9 DIABLO DU NOYER	129 7 BOURBON SOMOLLI 140
3 CALLIJO DELBI	145 4 ALEXIA DU CHERISAY	131 4 ALEXIA DU CHERISAY	131 12 BARONNE DE BAPRE 141
2 BALTHAZAR MAZA (D4)	148 3 CALLIJO DELBI	132 3 CALLIJO DELBI	132 1 ALLEGRO NONANTAIS 161
8 ACTARUS DE CHAMBE (D4)	151 1 ALLEGRO NONANTAIS	133 1 ALLEGRO NONANTAIS	133 3 CALLIJO DELBI 167
10 CHRISTO (D4)	153 2 BALTHAZAR MAZA	133 2 BALTHAZAR MAZA	133 15 DELLORO VEDAQUAIS Nc.
12 BARONNE DE BAPRE (D4)	155 7 BOURBON SOMOLLI	135 7 BOURBON SOMOLLI	135 8 ACTARUS DE CHAMBE Nc.
4 ALEXIA DU CHERISAY (D4)	163 12 BARONNE DE BAPRE	139 12 BARONNE DE BAPRE	139 9 DIABLO DU NOYER Nc.
7 BOURBON SOMOLLI	Nc 8 ACTARUS DE CHAMBE	151 8 ACTARUS DE CHAMBE	151 11 BARON DU BOURG Nc.



Cagnes sur Mer

Nos bases :

1 "Le Coup Sûr"

13

ELSA DE BELFONDS

S'est imposée comme à la parade dans l'important Prix de la Côte d'Azur. Dans ce lot modeste, elle doit l'emporter !

Ú | æ & ... Á F € "

2

Le Tuyau de France-Turf

12

BARONNE DE BAPRE

Manque un peu de perçant, mais finit bien ses courses. Peut se glisser à l'arrivée à belle cote.

Placé : F € "

3

L'INFO-Entraînement

9

DIABLO DU NOYER

Effectue un long déplacement en vue de cet engagement favorable. Eric Raffin ne vient pas pour visiter la Riviera !

Placé : 10"

4

Dernière Minute

5

BALZAC DE SOUVIGNE

A bien mieux couru que ne l'indique son récent classement. De nouveau pieds nus, on y croit beaucoup.

Le Prono de FRANCE TURF

- 13 ELSA DE BELFONDS
- 9 DIABLO DU NOYER
- 12 BARONNE DE BAPRE
- 5 BALZAC DE SOUVIGNE
- 6 VISITOR
- 15 DELLORO VEDAQUAIS
- 4 ALEXIA DU CHERISAY
- 14 CREATURE CASTELETS
ENSUITE
- 8 ACTARUS DE CHAMBE
- 10 CHRISTO
- 11 BARON DU BOURG
- 2 BALTHAZAR MAZA

Nos OUTSIDERS spéculatifs pour corser les rapports...

Ce sont des chevaux qui peuvent faire Š arrivée et qui sont peu cités par la presse spécialisée...

15

DELLORO VEDAQUAIS

4

ALEXIA DU CHERISAY

8

ACTARUS DE CHAMBE

Les sélections de nos consultants :

Pierre PESCHE

le 1er de la sélection
en base pour vos
jeux en champ réduit



- 13 ELSA DE BELFONDS
- 14 CREATURE CASTELETS
- 4 ALEXIA DU CHERISAY
- 2 BALTHAZAR MAZA
- 9 DIABLO DU NOYER
- 8 ACTARUS DE CHAMBE
- 10 CHRISTO
- 12 BARONNE DE BAPRE

ENSUITE

- 6 VISITOR
- 15 DELLORO VEDAQUAIS

Gérald PROUST

le 1er de la
sélection en base
pour vos jeux en
champ réduit



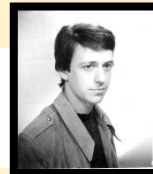
- 9 DIABLO DU NOYER
- 13 ELSA DE BELFONDS
- 8 ACTARUS DE CHAMBE
- 10 CHRISTO
- 12 BARONNE DE BAPRE
- 11 BARON DU BOURG
- 2 BALTHAZAR MAZA
- 14 CREATURE CASTELETS

ENSUITE

- 5 BALZAC DE SOUVIGNE
- 6 VISITOR

ROQUEPINE

le 1er de la sélection
en base pour vos
jeux en champ réduit



- 13 ELSA DE BELFONDS
- 15 DELLORO VEDAQUAIS
- 9 DIABLO DU NOYER
- 8 ACTARUS DE CHAMBE
- 14 CREATURE CASTELETS
- 10 CHRISTO
- 5 BALZAC DE SOUVIGNE
- 6 VISITOR

ENSUITE

- 12 BARONNE DE BAPRE
- 11 BARON DU BOURG

Base : 13

Base : 9

Base : 13

Outsiders Préférés

- 4 ALEXIA DU CHERISAY
- 2 BALTHAZAR MAZA

Outsiders Préférés

- 12 BARONNE DE BAPRE
- 11 BARON DU BOURG

Outsiders Préférés

- 15 DELLORO VEDAQUAIS
- 10 CHRISTO

Synthèse (Sans Ordre) 39-151012114-2-8

CONSEILS DE JEUX PERMANENTS :

Base : On peut jouer GAGNANT / PLACE

Les Outsiders : à jouer PLACE ou en COUPLE

Avec la Base, on peut faire des champs réduits au couplé G/PI, au Trio, Tiercé et Multi en 4.

Avec la Synthèse : on peut gagner des gros rapports de temps en temps au Quarté et Quinté

Ò } Á ! ... ~ { ... Ê Á [} Á ç [~ • Á æ ä ä ^ Á e Á * æ * } ^ ! Á] | ~ • Á • [~ ç ^ } c õ ä æ } • Á ç [• Á

G. PROUST

Pierre PESCHE

Cagnes R1

- 113 ELSA DE BELFONDS
- 207 DICK DES MALBERAUX
- 607 GANYMEDE DE DUSSAC

S. RONDEAU

Cagnes R1

- 112 BARONNE DE BAPRE
- 405 CIKIA DEIHA
- 504 GRAINE DE MAX

ROQUEPINE

Cagnes R1

- 113 ELSA DE BELFONDS
- 505 GANDALIE
- 705 CALL SECRET

Des idées pour mieux jouer

A - En jouant au TOP5 sur internet (Genybet)

(exemple avec la sélection de Gérald PROUST)

1er) Š ^ Á F ^ | Á & @ ^ ç æ | Á æ ç ^ & Á | ^ • Á ì Á • ˇ ã ç æ } c • Á e Á €

2ème) Š ^ Á F ^ | Á æ ç ^ & Á | ^ • Á F F Á • ˇ ã ç æ } c • Á ^ } Á & @ æ {]

3ème) Sélection de 2 ch ^ ç æ ˇ ç Á â ^ Á à æ • ^ Á æ ç ^ & Á | ^ • Á F € Á • ˇ ç & [` c Á K Á F G Ê € € Á ” D

4ème) F Á b ^ ˇ Á â ^ Á ì Á & @ ^ ç æ ˇ ç Á æ ç ^ & Á ĩ Á [ˇ c • ã â ^ | • Á
% Ž & Ž ' Ž (' 1 ' + ž \$ \$ ' Ž ' ' ' ž \$ \$ ' Ž % & ž \$ \$ ' Ž

B - En jouant au QUATRO sur internet (Genybet)

1er) Š ^ Á F ^ | Á & @ ^ ç æ | Á æ ç ^ & Á F H Á æ ˇ c | ^ • Á e Á € Ê F € Á ”

2ème) Š ^ Á G — { ^ Á & @ ^ ç æ | Á æ ç ^ & Á F F Á æ ˇ c | ^ • Á e Á € Ê F €
G G Ê € € Á É Á F G Ê € € Á M Á H I Ê € € Á ”

Bons jeux à tous

Õ È Ú Ü U W Ù V

R1 È CAGNES SUR MER

NOS PRONOS PAR ORDRE DE PRÉFÉRENCE :

1ère course : COURSE DU QUINTE

2ème course : 7-2-4-3-5

3ème course : Débutants

4ème course : 5-6-11-4-1-7-10

5ème course : 4-5-1-6-9-3

6ème course : 7-6-3-1-8-4-2

7ème course : 11-3-7-9-1-13-5-10 + 8-2 (Pick5)

8ème course : 2-6-4-1-5

Conseils de jeu :
Les 2 premiers à jouer placé
Les 4 premiers en couplé
Gagnant/Placé

Sélection du jour : 113 ELSA DE BELFONDS

Nos Bases Préférées : le 1er du prono (pour les champs réduits)

Pour pimenter les rapports : 102-103-411-404-501-506-603-608-707-709

Report conseillé :

113 ELSA DE BELFONDS GP

Report de 1/2 sur

207 DICK MALBEREAUX GP

CONSEILS DE JEUX PERMANENTS AU QUINTE+ :

Jeux simples : Mes 2 premiers en placé 10 euros dans toutes les courses.

Couplés : Mes 4 premiers en Gagnant/Placé

Trios, Tiercés et Multi en 4 : Champ réduit du 1er avec les 7 suivants.

Quarté et Quintés + : Mes 7 ou 8 premiers selon vos moyens. (Flexi)

Mes 2 ou 3 premiers en base avec les 4e, 5e, 6e, 7e, 8e et 9e de la sélection fonction du nombre de partants.

Les Multis en 5, 6 et 7 chevaux peuvent être joués plusieurs fois : Ils peuvent être joués en champ réduit avec 1, 2, 3, 4, 5 ou 6 bases (etc).

R5 - PORNICHET

NOS PRONOS PAR ORDRE DE PRÉFÉRENCE :

1ère course : 10-1-4-9-2-14-3

2ème course : 6-12-11-4-1-14-2

3ème course : 6-5-4-7-2-3-10

4ème course : 5-4-2-13-3-1-15

5ème course : 1-2-12-3-8-11-4

6ème course : 2-1-7-4-3-5-8

7ème course : 10-8-9-16-3-12-11

8ème course : 5-3-2-1-4-6

Conseils de jeu :
Les 2 premiers à jouer placé
Les 4 premiers en couplé
Gagnant/Placé

Sélection du jour : 512 LINE D'ARGENT

Nos Bases Préférées : le 1er du prono (pour les champs réduits)

Pour pimenter les rapports : 110 - 212 - 307 - 404 - 603 - 708 - 801

Report conseillé :

) %& ' @= B 9 ' 8 B B F ; 9 B H

Report de 1/2 sur

801 NEZ AU VENT GP

CONSEILS DE JEUX PERMANENTS AU QUINTE+ :

Jeux simples : Mes 2 premiers en placé 10 euros dans toutes les courses .

Couplés : Mes 4 premiers en Gagnant/Placé

Trios, Tiercés et Multi en 4 : Champ réduit du 1er avec les 7 suivants.

Quarté et Quintés + : Mes 7 ou 8 premiers selon vos moyens. (Flexi)

Mes 2 ou 3 premiers en base avec les 4e, 5e, 6e, 7e, 8e et 9e de la sélection fonction du nombre de partants.

Les Multis en 5, 6 et 7 chevaux peuvent être joués plusieurs fois : Ils peuvent être jouer en champ réduit avec 1, 2, 3, 4, 5 ou 6 bases (etc).

Programme

des 2 Réunions sélectionnées

+

TROT

Classements forme, théorique, distance et parcours

GALOP

Classements forme, théorique et parcours

**Une mine d'or pour découvrir des outsiders à belle cote
ou éliminer les non chances**

TIERCE - QUARTE - QUINTE

Mieux réussir aux courses

Publication mensuelle :

Editée par Touraine Editions Loisirs
La Roche - 37390 Chanceaux sur Choisille
Tél : 33 (0)2 47 55 26 12 - Fax : 33 (0)2 47 55 25 89
Email : t.e.l@wanadoo.fr
ISSN 1632 - 8671 - APE 5813Z

Directeur de la publication : G. PROUST

Ont collaboré à ce numéro : Emilie Rondeau, Roquépine,
Pierre Peschet, G. Proust, J.-J. Simonnet, Alain Petit,
Célestin Antunes, Stéphane Rondeau et Frédéric Lapaix.

FRANCE TURF est le supplément Quotidien (en version numérique)
du Magazine mensuel, MIEUX REUSSIR AUX COURSES.

Dépôt légal : à parution

Commission paritaire : n° 0522 K 85472 - Distribution PRESSTALIS

Imprimée sur les presses de l'Imprimerie
CHEVILLON Imprimeur - 26 Boulevard Kennedy - 89100 SENS

Reproduction interdite, même partielle, de tous les articles,
sauf accord écrit de la direction

Tous nos numéros
en 08 99

Service 2,50 € / appel
+ prix appel