

QUOTIDIEN

# FranceTURF

LE JOURNAL DES GROSSES COTES !

**QUINTE + à Vincennes (R1) - Prix de Munich**

**Ce cheval (notre Base) déçoit rarement sur le parcours du jour. Il découvre un bel engagement et dispose d'un numéro derrière l'autostart. C'est le cheval à battre !**



**ON VOUS AIDE A GAGNER !!!**

Supplément  
Quotidien du mensuel

**mieux  
réussir  
aux  
courses  
ET AU**

**TIERCÉ • QUARTÉ • QUINTÉ**

ISSN 1632 - 8671  
Commission Paritaire : 0522 K 85472

**Samedi**

**8**

**Février 2020**

**Nos Pronos  
et conseils  
pour  
GAGNER  
plus souvent !**

**Attention  
à nos  
outsiders  
spéculatifs !**

## SOMMAIRE

Le Quinté+ .....	p 3
Les sélections de nos consultants .....	p 4
<b>R1 VINCENNES</b> .....	p 6
<b>R3 CHANTILLY</b> .....	p 7
<b>Programme des réunions</b> .....	p 8
<b>7 Jours aux Courses</b> ..	p 19

## Dés Résultats réguliers !

### **Dimanche 2 février à VINCENNES :**

**La Dernière Minute, le 10 arrive 2ème à 12/1  
Un de nos 3 outsiders, le 12 arrive 1er à 10/1  
Gérald Proust donne  
le Tiercé ORDRE en 7 : 314,20 €  
et le Quarté ORDRE en 8 : 2 341,04 €.**

**Retrouvez votre journal la veille à partir de 16h30**



# Vincennes

## Course N°3 == PRIX DE MUNICH == 15H15 Couplé, 2sur4, Multi

80.000 Euros - Attelé. - Course Européenne, Course A, Départ à l'Autostart, 2.100 mètres (G.P.)

Pour 6 à 11 ans inclus (E à V), ayant gagné au moins 160.000, mais pas 515.000.

N°	Chevaux	S	A	Jockey	Dist	Fer	Entraîneurs	Rdk	Gains	Performances
1	COBRA BLEU	M	8	VERCRUYSSSE P.	2100	Dp	VERCRUYSSSE P.	1'10"8	487090	0a (19) 0a 7a 5a 7a 9a 6a 3a 7m Da Da 8a
2	COLONEL	H	8	BAZIRE N.	2100	D4	BAZIRE J.M.	1'11"3	509580	0a 2a (19) 4a 1a 2a 1a Da 0a 1a 0a 0a 0a
3	CALASKA DE GUEZ	F	8	ABRIVARD A.	2100	D4	BAZIRE J.M.	1'11"2	493690	8a (19) 0a 0a 3a 1a 0a 6a 1a 1a 1a Da 1a
4	CALIN DE MORGE	H	8	OUVRIE F.	2100		HAON D.	1'10"9	458400	0a (19) 7a 5a 4a 3a 2a 9a (18) 4a 4a 5a 1a 2a
5	ANGE DE LUNE	H	10	ABRIVARD M.	2100	D4	ABRIVARD M.	1'10"6	496220	5a (19) 8a 7a 3a 3a 5a 0a 7a 4a 7a 4a 0a
6	CLIF DU POMMEREUX	M	8	THOMAIN D.	2100	D4	ROGER S.	1'11"1	503065	9a 4a (19) 7a Da 0a 2a 2a 3a 7a Da 7a Da
7	VIKING D'HERMES	H	11	RAFFIN E.	2100	Dp	ROUBAUD J.M.	1'11"4	468550	(19) 1a 3a 0a 0a 0a 5a 6a 4a 1a 3a 1a (18) 1a
8	BLUES D'OURVILLE	H	9	HOUEL P.	2100	Dp	MOQUET MLLE V.	1'11"4	481070	7a (19) 2a 9a 4a 2a 8a 2a 5a 7a 1a 4a 9a
9	VOLCAN DE BELLANDE	H	11	BARRIER A.	2100	D4	HARDY S.	1'11"3	514100	7m 6m (19) 8m 6m 6m 8m 0a 6m 7m 7a 5m 7m
10	NANCY AMERICA	F	9	NIVARD F.	2100	D4	BILLARD PH.	1'10"9	378128	6a 6a (19) 5a 5a 1a 3a 0a 1a 5a 6a 1a 1a
11	CALY LOULOU	F	8	GELORMINI G.	2100	D4	CHAUVE LAFFAY H.	1'11"1	405490	4a Da (19) 3a 0a 0a 9a 0a 7a 0a 8a 3a (18) 2a
12	DREAMBREAKER	H	7	ROCHARD B.	2100		BAZIRE J.M.	1'11"5	374178	0a 8a 6a 3a (19) 1a 3a Dm 0a 0a 0a 5a 0m
13	SUPER FEZ	M	9	GELORMINI B.	2100		GELORMINI B.	1'10"7	424464	(19) 3a 0a 5a 4a 0a 0a Da 1a Da 3a Da 5a
14	DRAGON DES RACQUES	M	7	ABRIVARD L.	2100	D4	ABRIVARD L.CL.	1'11"0	398410	0a (19) 0a 0a 8a 6a 4a Da 8a 2a 8a 8a 8a
15	BLEU CIEL	H	9	LAMY A.	2100	D4	MORICE J.	1'12"3	378110	1m (19) 2a 4a 6a 5a Da Da 2a 8a 1a Da 3a
16	BAD BOY DU DOLLAR	M	9	COMPAS T.	2100		ROGER S.	1'11"4	439330	(19) 2a 0a 0a 0a 0a 5a 3a 2a 9a 9a 5a 5a

## Classement Théorique

Classement Forme	Classement Theorique	Classement Distance	Classement Parcours
12 DREAMBREAKER	119 7 VIKING D'HERMES	117 1 COBRA BLEU	120 6 CLIF DU POMMEREUX 118
3 CALASKA DE GUEZ (D4)	120 12 DREAMBREAKER	119 5 ANGE DE LUNE	123 1 COBRA BLEU 120
6 CLIF DU POMMEREUX (D4)	121 1 COBRA BLEU	120 13 SUPER FEZ	124 11 CALY LOULOU 123
5 ANGE DE LUNE (D4)	126 3 CALASKA DE GUEZ	120 10 NANCY AMERICA	126 5 ANGE DE LUNE 123
11 CALY LOULOU (D4)	126 6 CLIF DU POMMEREUX	121 4 CALIN DE MORGE	126 13 SUPER FEZ 124
10 NANCY AMERICA (D4)	126 2 COLONEL	122 7 VIKING D'HERMES	128 4 CALIN DE MORGE 126
8 BLUES D'OURVILLE (Dp)	129 5 ANGE DE LUNE	123 3 CALASKA DE GUEZ	128 10 NANCY AMERICA 126
15 BLEU CIEL (D4)	130 13 SUPER FEZ	124 8 BLUES D'OURVILLE	129 14 DRAGON DES RACQUES 127
2 COLONEL (D4)	130 4 CALIN DE MORGE	124 2 COLONEL	130 3 CALASKA DE GUEZ 128
7 VIKING D'HERMES (Dp)	132 16 BAD BOY DU DOLLAR	125 16 BAD BOY DU DOLLAR	131 8 BLUES D'OURVILLE 129
9 VOLCAN DE BELLANDE (D4)	134 10 NANCY AMERICA	126 9 VOLCAN DE BELLANDE	131 2 COLONEL 130
13 SUPER FEZ	140 11 CALY LOULOU	126 12 DREAMBREAKER	132 9 VOLCAN DE BELLANDE 131
16 BAD BOY DU DOLLAR	143 8 BLUES D'OURVILLE	127 6 CLIF DU POMMEREUX	132 16 BAD BOY DU DOLLAR 132
14 DRAGON DES RACQUES (D4)	167 15 BLEU CIEL	130 14 DRAGON DES RACQUES	133 7 VIKING D'HERMES 132
1 COBRA BLEU (Dp)	182 9 VOLCAN DE BELLANDE	131 11 CALY LOULOU	Nc 12 DREAMBREAKER 132
4 CALIN DE MORGE	Nc 14 DRAGON DES RACQUES	131 15 BLEU CIEL	Nc 15 BLEU CIEL 140



# Vincennes

## Nos bases :

### 1 "Le Coup Sûr"

**2**

**COLONEL**

Est au top de sa forme pour cet objectif. Nicolas Bazire l'a déjà mené au succès. Avant le coup difficile d'aller contre sa candidature.

Placé 10€

**2**

### Le Tuyau de France-Turf

**5**

**ANGE DE LUNE**

Apprécie ce parcours. Malgré ses 10 ans, il demeure capable de tirer son épingle du jeu dans une telle compétition.

Placé : 10€

### 3 L'INFO-Entraînement

**3**

**CALASKA DE GUEZ**

A ses chances pour les toutes premières places. Prête à en découdre, il faut s'attendre à la voir très bien courir.

Placé : 10€

**4**

### Dernière Minute

**6**

**CLIF DU POMMEREUX**

Est bien situé derrière l'autostart. L'opposition est de qualité, un bel accessit est tout à fait dans ses cordes.

## Le Prono de FRANCE TURF

**2 COLONEL**

**3 CALASKA DE GUEZ**

**5 ANGE DE LUNE**

**6 CLIF DU POMMEREUX**

**11 CALY LOULOU**

**10 NANCY AMERICA**

**8 BLUES D'OURVILLE**

**7 VIKING D'HERMES**  
ENSUITE

**15 BLEU CIEL**

**14 DRAGON DES RACQUES**

**1 COBRA BLEU**

## Nos OUTSIDERS spéculatifs pour corser les rapports...

Ce sont des chevaux qui peuvent faire L'arrivée et qui sont peu cités par la presse spécialisée...

**11**

**CALY LOULOU**

**8**

**BLUES D'OURVILLE**

**15**

**BLEU CIEL**

# Les sélections de nos consultants :

## Pierre PESCHET

le 1er de la sélection  
en base pour vos  
jeux en champ réduit



- 2 COLONEL
- 3 CALASKA DE GUEZ
- 11 CALY LOULOU
- 8 BLUES D'OURVILLE
- 6 CLIF DU POMMEREUX
- 5 ANGE DE LUNE
- 7 VIKING D'HERMES
- 10 NANCY AMERICA

ENSUITE

- 15 BLEU CIEL
- 8 BLUES D'OURVILLE

## Gérald PROUST

le 1er de la  
sélection en base  
pour vos jeux en  
champ réduit



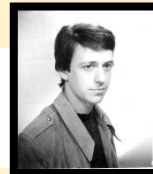
- 2 COLONEL
- 10 NANCY AMERICA
- 3 CALASKA DE GUEZ
- 7 VIKING D'HERMES
- 5 ANGE DE LUNE
- 15 BLEU CIEL
- 6 CLIF DU POMMEREUX
- 11 CALY LOULOU

ENSUITE

- 14 DRAGON DES RACQUES
- 8 BLUES D'OURVILLE

## ROQUEPINE

le 1er de la sélection  
en base pour vos  
jeux en champ réduit



- 2 COLONEL
- 1 COBRA BLEU
- 7 VIKING D'HERMES
- 11 CALY LOULOU
- 3 CALASKA DE GUEZ
- 5 ANGE DE LUNE
- 6 CLIF DU POMMEREUX
- 10 NANCY AMERICA

ENSUITE

- 3 CALASKA DE GUEZ
- 8 BLUES D'OURVILLE

Base : 2

Outsiders Préférés

- 11 CALY LOULOU
- 8 BLUES D'OURVILLE

Base : 2

Outsiders Préférés

- 5 ANGE DE LUNE
- 15 BLEU CIEL

Base : 2

Outsiders Préférés

- 1 COBRA BLEU
- 11 CALY LOULOU

## Synthèse (Sans Ordre) : 2-11-8-5-15-1-10-3-7

CONSEILS DE JEUX PERMANENTS :

**Base** : On peut jouer GAGNANT / PLACE

**Les Outsiders** : à jouer PLACE ou en COUPLE

**Avec la Base**, on peut faire des champs réduits au couplé G/PI,  
au Trio, Tiercé et Multi en 4.

**Avec la Synthèse** : on peut gagner des gros rapports de temps en temps au Quarté et Quinté  
En résumé, on vous aide à gagner plus souvent...dans vos jeux préférés. Bons Jeux à vous !

G. PROUST

## Pierre PESCHET

Vincennes R1

- 204 DEDE DE MONTAURAN
- 409 ELORIUS DE GUEZ
- 612 FLAMME DU GOUTIER

## S.RONDEAU

Vincennes R1

- 113 GALLICA GEDE
- 305 ANGE DE LUNE
- 710 GU D'HERIPRE

## ROQUEPINE

Vincennes R1

- 302 COLONEL
- 613 FANNY CHENAL
- 706 GARIBALDI

# Des idées pour mieux jouer

## **A - En jouant au TOP5 sur internet (Genybet)**

(exemple avec la sélection de Gérard PROUST)

**1er)** Le 1er cheval avec les 8 suivants à 0,10 € (7,00 €)

**2ème)** Le 1er avec les 11 suivants en champ réduit à 0,10 € (coût : 33,00 €)

**3ème)** Sélection de 2 chevaux de base avec les 10 suivants en champ réduit à 0,10 €  
(coût : 12,00 €)

**4ème)** 1 jeu de 8 chevaux avec 7 outsiders en combinaison à 0,10 € (coût : 5,60 €)

$$1+2+3+4 = 7,00 + 33,00 + 12,00 + 5,60 = 57,60 \text{ €}$$

## **B - En jouant au QUATRO sur internet (Genybet)**

**1er)** Le 1er cheval avec 13 autres à 0,10 € (coût : 22,00 €)

**2ème)** Le 2ème cheval avec 11 autres à 0,10 € (coût : 12,00 €)

$$22,00 + 12,00 = 34,00 \text{ €}$$

Bons jeux à tous

G. PROUST

# R1 – VINCENNES

## NOS PRONOS PAR ORDRE DE PRÉFÉRENCE :

1ère course : 13-1-2-11-3-5-8-4 + 7

2ème course : 4-3-8-11-1-5-10-12 + 6

3ème course : **COURSE DU QUINTE**

4ème course : 9-5-2-4-8-11-6-3 + 10

5ème course : 2-14-12-13-15-11-9-8

6ème course : 12-2-5-4-9-7-10-11 + 8

7ème course : 10-8-2-12-6-4-9 (Pick5)

8ème course : 4-9-3-7-5-2

9ème course : 5-13-4-7-6-1-3 + 9

### Conseils de jeu :

Les 2 premiers à jouer placé  
Les 4 premiers en couplé  
Gagnant/Placé

**Sélection du jour : 302 COLONEL**

**Nos Bases Préférées : le 1er du prono (pour les champs réduits)**

**Pour pimenter les rapports : 102-103-203-208-211-405-402-404-512-513-515-605-604-913**

**Report conseillé :**

**302 COLONEL GP**

Report de 1/2 sur

**612 FLAMME DU GOUTIER GP**

## **CONSEILS DE JEUX PERMANENTS AU QUINTE+ :**

**Jeux simples :** Mes 2 premiers en placé 10 euros dans toutes les courses.

**Couplés :** Mes 4 premiers en Gagnant/Placé

**Trios, Tiercés et Multi en 4 :** Champ réduit du 1er avec les 7 suivants.

**Quarté et Quintés + :** Mes 7 ou 8 premiers selon vos moyens. (Flexi)

Mes 2 ou 3 premiers en base avec les 4e, 5e, 6e, 7e, 8e et 9e de la sélection fonction du nombre de partants.

**Les Multis en 5, 6 et 7 chevaux peuvent être joués plusieurs fois :** Ils peuvent être joués en champ réduit avec 1, 2, 3, 4, 5 ou 6 bases (etc).

# R3 - CHANTILLY

## NOS PRONOS PAR ORDRE DE PRÉFÉRENCE :

1ère course : 1-3-4-2

2ème course : 7-10-1-3-5-2-4

3ème course : Pas de Pronos Inédits

4ème course : 8-7-1-2-5-6-3

5ème course : 6-5-1-8-10-2

6ème course : 5-1-2-3-12-13

7ème course : 4-5-6-1-7-11-3

8ème course : 3-1-6-4-12-14-6

9ème course : 2-1-3-9-4-10-7-8 + 6-12 (Pick5)

Conseils de jeu :  
Les 2 premiers à jouer placé  
Les 4 premiers en couplé  
Gagnant/Placé

**Sélection du jour : 901 HABLOVILLE**

**Nos Bases Préférées : le 1er du prono (pour les champs réduits)**

**Pour pimenter les rapports : 104 – 207 – 408 – 501 – 603 – 704 - 806**

**Report conseillé :**  
**806 DOLCETTO GP**  
Report de 1/2 sur  
**901 HABLOVILLE GP**

## CONSEILS DE JEUX PERMANENTS AU QUINTE+ :

**Jeux simples :** Mes 2 premiers en placé 10 euros dans toutes les courses .

**Couplés :** Mes 4 premiers en Gagnant/Placé

**Trios, Tiercés et Multi en 4 :** Champ réduit du 1er avec les 7 suivants.

**Quarté et Quintés + :** Mes 7 ou 8 premiers selon vos moyens. (Flexi)

Mes 2 ou 3 premiers en base avec les 4e, 5e, 6e, 7e, 8e et 9e de la sélection fonction du nombre de partants.

**Les Multis en 5, 6 et 7 chevaux peuvent être joués plusieurs fois :** Ils peuvent être jouer en champ réduit avec 1, 2, 3, 4, 5 ou 6 bases (etc).

# Programme

## des 2 Réunions sélectionnées

+

**TROT**

Classements forme, théorique, distance et parcours

**GALOP**

Classements forme, théorique et parcours

**Une mine d'or pour découvrir des outsiders à belle cote  
ou éliminer les non chances**

**TIERCE - QUARTE - QUINTE**

## **Mieux réussir aux courses**

**Publication mensuelle :**

Editée par Touraine Editions Loisirs  
La Roche - 37390 Chanceaux sur Choisille  
Tél : 33 (0)2 47 55 26 12 - Fax : 33 (0)2 47 55 25 89  
Email : t.e.l@wanadoo.fr  
ISSN 1632 - 8671 - APE 5813Z

Directeur de la publication : G. PROUST

Ont collaboré à ce numéro : Emilie Rondeau, Roquépine,  
Pierre Peschet, G. Proust, J.-J. Simonnet, Alain Petit,  
Célestin Antunes, Stéphane Rondeau et Frédéric Lapaix.

FRANCE TURF est le supplément Quotidien (en version numérique)  
du Magazine mensuel, MIEUX REUSSIR AUX COURSES.

Dépôt légal : à parution

Commission paritaire : n° 0522 K 85472 - Distribution PRESSTALIS

Imprimée sur les presses de l'Imprimerie  
CHEVILLON Imprimeur - 26 Boulevard Kennedy - 89100 SENS

Reproduction interdite, même partielle, de tous les articles,  
sauf accord écrit de la direction

Tous nos numéros  
en 08 99

Service 2,50 € / appel  
+ prix appel



# VINCENNES le 08/02/2020

## Course N°1 == PRIX DE JOSSELIN == 14H00 Couplé, Trio, 2sur4, Multi

38.000 Euros - Attelé, femelles. - Course C, 2.700 mètres (G.P.)

Pour pouliches de 4 ans (G), n'ayant pas gagné 41.000.

Propriétaires	Ec	N°	Chevaux	S	A	Jockey	Dist	Fer	Entraîneurs	Rdk	Gains	Performances
M Jean Yves ROZE		1	<b>GITANE DU DIGEON</b>	F	4	BARRIER A.	2700		RAFFEGEAU TH.	<b>1'15"4</b>	30050	3a Da (19) 2a 7a 2a 2a 2a 4a Da 0a 1a
M Etienne DUBOIS		2	<b>GAELLA</b>	F	4	DUBOIS E.	2700		DUBOIS E.	<b>1'14"5</b>	30770	Da 3a 6a (19) Da 2a 7a 3a Da 1a 0a 3a 2a
M Lakhdar TERBECHÉ		3	<b>GUTSY</b>	F	4	ABRIVARD A.	2700		ABRIVARD L.CL.	<b>1'14"0</b>	31450	Da 8a (19) 3a 6m Da 0a Da 5a 9a 1a Da Da
M Etienne DUBOIS	1	4	<b>GOOD NEWS</b>	F	4	RAFFIN E.	2700	D4	DUBOIS E.	<b>1'14"7</b>	31720	5a 2a 6a (19) 7a 9a 7a 2a Da 9a 3a 4a 5a
Ecurie Sébastien GUARATO		5	<b>GUIMAUVE DELB</b>	F	4	THIERRY C.	2700	D4	GUARATO S.	<b>1'15"6</b>	33370	1a 7a (19) 4a 6a 1a 1a Da 5a Da (18) 1a
Ecurie d' EM		6	<b>GEISHA D'EM</b>	F	4	GELORMINI G.	2700		ALLIX J.P.	<b>1'14"6</b>	34220	6a (19) 3a 1a 1a 1a Da (18) 7a
Ecurie du GRAND BUISSON		7	<b>GLOIRE DE LA BASLE</b>	F	4	NIVARD F.	2700	D4	LEBLANC F.	<b>1'15"4</b>	35060	2a (19) Da 2a 1a 1a Da 2a Da 3a
M Jean Marie BANSARD		8	<b>GAIA DU CHERISAY</b>	F	4	OUVRIE F.	2700		DELAROCHE D.	<b>1'15"2</b>	35290	Da Da (19) Da 6a 7a 1a 4a 2a Da 7a 5a 1a
M Jean-Michel LORIN		9	<b>GRANDE LIGNERIES</b>	F	4	LORIN Y.	2700		LORIN Y.	<b>1'15"0</b>	37010	0a (19) 4a 1a 2a 1a 2a 1a Da 5a 6a Da 7a
M Yannick DESMET		10	<b>GAULTHERIA</b>	F	4	GOOP Bjo.	2700	D4	DESMET Y.	<b>1'15"6</b>	38020	3a 4a (19) 5a 2a 5a 6a 4a 3a 2a 1a
Mme Audrey FOURNIER-LAVILLE		11	<b>GRAVURE DE MODE</b>	F	4	BAZIRE N.	2700	D4	BAZIRE J.M.	<b>1'14"6</b>	38840	1a 2m (19) 6a 0a 6a 2a Da 1a 2a Da
M Stéphane Serge DUMONT		12	<b>GAETANE WOOD</b>	F	4	SENET J.F.	2700	D4	SENET J.F.	<b>1'15"6</b>	38910	7a 0a (19) 6a Aa 2a 5m 5a Dm 2m (18) 8a 8a 6
Ecurie Alexandre PILLON		13	<b>GALLICA GEDE</b>	F	4	BONNE D.	2700		PILLON A.	<b>1'14"8</b>	39850	5a 1a (19) 1a 8a 2a 1a Da Da 4a

## Course N°2 == PRIX DE RAMBOUILLET == 14H35 Couplé, Trio, 2sur4, Multi

58.000 Euros - Monté. - Course C, 2.175 mètres (G.P.)

Pour 7 à 10 ans inclus (D à A), n'ayant pas gagné 260.000.

Propriétaires	Ec	N°	Chevaux	S	A	Jockey	Dist	Fer	Entraîneurs	Rdk	Gains	Performances
M Jonathan GROIZEAU		1	<b>DYNAMITE MARCEAUX</b>	F	7	BARRIER A.	2175		GROIZEAU J.	<b>1'12"7</b>	176350	Dm Da (19) 3m Dm Da 0a 4m 2m 3m Da 3m 2r
M Jérôme DUBREIL		2	<b>BRISE DES NOELS</b>	F	9	GODARD MLLE G.	2175	D4	DUBREIL J.	<b>1'13"3</b>	184790	3m (19) 9m 8m 5m 5m 9m 8m 6m 8a 9a 7m 0r
M Bruno GUILLOT		3	<b>CIROCO D'AUVILLIER</b>	H	8	KONDRITZ M.	2175	Dp	GUILLOT B.	<b>1'12"4</b>	220440	Da (19) 5a 7m 6m Dm 1m 3m 4m 7a Dm 3m Dr
M Yves VIDAL		4	<b>DEDE DE MONTAURAN</b>	H	7	ABRIVARD A.	2175	D4	ABRIVARD L.CL.	<b>1'11"4</b>	230910	1m 2m 1m (19) Dm 2m 1m Da 4m Dm 4m 6m 7
Ecurie Pascal GESLIN		5	<b>COFFEE D'OSTAL</b>	H	8	BONNE D.	2175	D4	GESLIN P.A.	<b>1'12"0</b>	236740	6m 4m (19) 6m 7m Dm 7m 0a 6m Da Da (18) 8
Ecurie J. KONJOVIC		6	<b>CALYPSO VINOIR</b>	F	8	CALICO MLLE C.	2175	D4	CURENS G.	<b>1'12"6</b>	239550	1m 3m (19) Dm 6a 0a 1m 5m (18) 1m 5m 9m D
BALZAC TRAV AB		7	<b>BALZAC DU CHATELET</b>	H	9	PLOQUIN P. PH.	2175		WESTHOLM J.	<b>1'13"3</b>	241107	5a (19) Da Da 3m Dm 2m 2m 2m (18) Dm 1m C
M Bernard PITON		8	<b>CAPORAL DE BRY</b>	H	8	PLANCHENAU MLLE L.	2175	Da	PITON B.	<b>1'12"5</b>	244760	4m Dm (19) Dm 3m Dm 8m 2m 0m Da Da Da 6
Ecurie DUEM		9	<b>ALCIBIADE</b>	H	10	VOISIN A.	2175	D4	CHAVATTE J.	<b>1'12"6</b>	247525	2m (19) 0m 6a 8a 7a 6a 5a 3a 7m 0a 9a 0a
Ecurie Christophe MALLET		10	<b>BINIOU DE CONNEE</b>	H	9	RAFFIN E.	2175	D4	MALLET CH.A.	<b>1'11"4</b>	253380	4a 3a (19) 0a 0a 0m 0a (18) 6a 5a 0a 7a 1a 4m
Ecurie L.M. DAVID		11	<b>CHARLY DE L'AUNAY</b>	H	8	ROCHARD B.	2175		DAVID L.M.	<b>1'12"5</b>	259380	Dm 9a (19) 1a 9a 0a 9a Da 6a 0a 1a (18) 1a 1a
M Jean Robert CISTERNE		12	<b>CHACHA DE GONTIER</b>	F	8	ABRIVARD M.	2175	D4	MARMION J.P.	<b>1'12"7</b>	259940	2m 2m (19) 1m 1m 4m 8a Da 1a 5a 7a Da Da

## Course N°3 == PRIX DE MUNICH == 15H15 Couplé, 2sur4, Multi

80.000 Euros - Attelé. - Course Européenne, Course A, Départ à l'Autostart, 2.100 mètres (G.P.)

Pour 6 à 11 ans inclus (E à V), ayant gagné au moins 160.000, mais pas 515.000.

Propriétaires	Ec	N°	Chevaux	S	A	Jockey	Dist	Fer	Entraîneurs	Rdk	Gains	Performances
Mme Nathalie CHAPDELAINÉ		1	<b>COBRA BLEU</b>	M	8	VERCRUYSSÉ P.	2100	Dp	VERCRUYSSÉ P.	<b>1'10"8</b>	487090	0a (19) 0a 7a 5a 7a 9a 6a 3a 7m Da Da 8a
Ecurie des CHARMES		2	<b>COLONEL</b>	H	8	BAZIRE N.	2100	D4	BAZIRE J.M.	<b>1'11"3</b>	509580	0a 2a (19) 4a 1a 2a 1a Da 0a 1a 0a 0a 0a
Ecurie VAUTORS		3	<b>CALASKA DE GUEZ</b>	F	8	ABRIVARD A.	2100	D4	BAZIRE J.M.	<b>1'11"2</b>	493690	8a (19) 0a 0a 3a 1a 0a 6a 1a 1a 1a Da 1a
Ecurie H.D. TROT		4	<b>CALIN DE MORGE</b>	H	8	OUVRIE F.	2100		HAON D.	<b>1'10"9</b>	458400	0a (19) 7a 5a 4a 3a 2a 9a (18) 4a 4a 5a 1a 2a
Ecurie LD-M. ABRIVARD		5	<b>ANGE DE LUNE</b>	H	10	ABRIVARD M.	2100	D4	ABRIVARD M.	<b>1'10"6</b>	496220	5a (19) 8a 7a 3a 3a 5a 0a 7a 4a 7a 4a 0a
M Noël LOLIC		6	<b>CLIF DU POMMEUREUX</b>	M	8	THOMAIN D.	2100	D4	ROGER S.	<b>1'11"1</b>	503065	9a 4a (19) 7a Da 0a 2a 2a 3a 7a Da 7a Da
Ecurie Sylvain ROUBAUD		7	<b>VIKING D'HERMES</b>	H	11	RAFFIN E.	2100	Dp	ROUBAUD J.M.	<b>1'11"4</b>	468550	(19) 1a 3a 0a 0a 0a 5a 6a 4a 1a 3a 1a (18) 1a
M Damien MARCON		8	<b>BLUES D'OURVILLE</b>	H	9	HOUEL P.	2100	Dp	MOQUET MLLE V.	<b>1'11"4</b>	481070	7a (19) 2a 9a 4a 2a 8a 2a 5a 7a 1a 4a 9a
M Laurent GAUTHIER		9	<b>VOLCAN DE BELLANDE</b>	H	11	BARRIER A.	2100	D4	HARDY S.	<b>1'11"3</b>	514100	7m 6m (19) 8m 6m 6m 8m 0a 6m 7m 7a 5m 7r
Stall LEUMAS		10	<b>NANCY AMERICA</b>	F	9	NIVARD F.	2100	D4	BILLARD PH.	<b>1'10"9</b>	387128	6a 6a (19) 5a 5a 1a 3a 0a 1a 5a 6a 1a 1a
M Daniel BAUX		11	<b>CALY LOULOU</b>	F	7	GELORMINI G.	2100	D4	CHAUVE LAFFAY H.	<b>1'11"1</b>	405490	4a Da (19) 3a 0a 0a 9a 0a 7a 0a 8a 3a (18) 2a
Stall OBERKRACHER		12	<b>DREAMBREAKER</b>	H	7	ROCHARD B.	2100		BAZIRE J.M.	<b>1'11"5</b>	374178	0a 8a 6a 3a (19) 1a 3a Dm 0a 0a 0a 5a 0m
Scuderia CUMANA GROUP SRL		13	<b>SUPER FEZ</b>	M	9	GELORMINI B.	2100		GELORMINI B.	<b>1'10"7</b>	424464	(19) 3a 0a 5a 4a 0a 0a Da 1a Da 3a Da 5a
M Jacques COTTEL		14	<b>DRAGON DES RACQUES</b>	M	7	ABRIVARD L.	2100	D4	ABRIVARD L.CL.	<b>1'11"0</b>	398410	0a (19) 0a 0a 8a 6a 4a Da 8a 2a 8a 8a 8a
Mme Jocelyne MORICE		15	<b>BLEU CIEL</b>	H	9	LAMY A.	2100	D4	MORICE J.	<b>1'12"3</b>	378110	1m (19) 2a 4a 6a 5a Da Da 2a 8a 1a Da 3a
M Michel Andre BOUVET		16	<b>BAD BOY DU DOLLAR</b>	M	9	COMPAS T.	2100		ROGER S.	<b>1'11"4</b>	439330	(19) 2a 0a 0a 0a 0a 5a 3a 2a 9a 9a 5a 5a

## Course N°4 == PRIX DE MONSEGUR == 15H50 Couplé, Trio, 2sur4, Multi

50.000 Euros - Attelé, mâles. - Course B, 2.850 mètres (G.P.)

Pour chevaux entiers et hongres de 6 ans (E), ayant gagné au moins 50.000, mais pas 200.000. - Recul de 25 m. à 105.000.

Propriétaires	Ec	N°	Chevaux	S	A	Jockey	Dist	Fer	Entraîneurs	Rdk	Gains	Performances
M Pierre LEOMY		1	<b>EBERTON</b>	H	6	OUVRIE F.	2850	D4	GUELPA J.	<b>1'13"9</b>	50710	4a Da (19) Da 2a 0a 0a 1a 6a 3a 3a 1a 5a
M René GINTZBURGER		2	<b>EARL CHICK</b>	H	6	BROHIER D.	2850	D4	BROHIER D.	<b>1'14"3</b>	65580	5a 9a (19) 3a Da 9a 2a 1a 2a Da 3a 5a 3a
M Franck LEBLANC		3	<b>ELVIS DES GLENAN</b>	H	6	LAMY A.	2850	D4	LEBLANC F.	<b>1'12"9</b>	81170	4a 4a 6a 4a (19) 3a 6a 9a 0a 0a 0a 9a 0a
Ecurie Franck NIVARD		4	<b>ENJOLEUR LEMAN</b>	H	6	NIVARD F.	2850	D4	NIVARD F.	<b>1'12"5</b>	92860	Da Da (19) 7a 6a 2a 3a 7a 0a 4a 4a 0a 2a
M Christophe CLIN		5	<b>EMINENT D'ORGERES</b>	H	6	ABRIVARD A.	2850		CLIN CH.	<b>1'12"6</b>	94940	6a 2a (19) 1a 1a Da Da Da Da 7a 1a 5a 6a
Ecurie Pierre LEVESQUE		6	<b>ECHO DE MEAUTIS</b>	H	6	LEVESQUE TH.	2850	D4	LEVESQUE T.	<b>1'11"9</b>	95530	2m 2m 0a (19) Dm 0a 9a 1m 9a 2m 4m 6m 5a
Ecurie Christian BIGEON	1	7	<b>ENFANTIN</b>	H	6	BIGEON CH.	2850	D4	BIGEON CH.	<b>1'13"8</b>	97370	2a (19) 1a 1a 7a 3a 9a 2a 0a 4a 7a 5a Da
Ecurie J-P.R. VILAULT		8	<b>EDDY DES MULOTTES</b>	H	6	JEAN P. CH.	2850	Dp	LEFRANCOIS PH.	<b>1'14"0</b>	98220	9a (19) Dm 0a 3a Da 2a Da 4a 7a 3a 2a 4a
Ecurie VAUTORS		9	<b>ELORUIS DE GUEZ</b>	H	6	THOMAIN D.	2850	D4	BAZIRE J.M.	<b>1'12"6</b>	101940	Da 9a 4a (19) 1a 0a 0a 0a 0a Da 0a Da 3a
Ecurie de l' EMPEREUR		10	<b>ELEGANT TILLY</b>	H	6	BARRIER A.	2875	D4	LEBLANC F.	<b>1'12"5</b>	174500	1a (19) 4a Da 5a 5a 6a 3a 1a Da 2a 1a 4a
Ecurie Christian BIGEON	1	11	<b>EMPEREUR THE BEST</b>	H	6	BIGEON CH. J.	2875	D4	BIGEON CH.	<b>1'12"6</b>	192800	(19) 1a 4a 2a 8a 0a Da 0a 2a 9a 5a 0a 8a
Ecurie LUCK		12	<b>EQUINOXE JIEL</b>	M	6	GELORMINI G.	2875	D4	DERSOIR J.L.	<b>1'12"1</b>	195980	Da Da (19) Dm 5a 8a 0a 0a 7a Da Da Da 7a
M Eddy PLANCHENAU		13	<b>ELIOT D'AMBRI</b>	H	6	RAFFIN E.	2875	D4	PLANCHENAU E.	<b>1'11"9</b>	196380	1a (19) 7a 1a 1a 1a 5a 9a 5a 2a Da 2a 8a

## Course N°5 == PRIX DE LISIEUX == 16H25 Couplé, Trio, 2sur4, Multi

80.000 Euros - Monté. - Course Européenne, Course A, 2.850 mètres (G.P.)

Pour 7 à 11 ans inclus (D à V), ayant gagné au moins 160.000, mais pas 465.000.

Propriétaires	Ec	Nº	Chevaux	S	A	Jockey	Dist	Fer	Entraîneurs	Rdk	Gains	Performances
M Frédéric PRODHOMME		1	<b>BRIO DE TILLARD</b>	H	9	HARDY MLE N.	2850	D4	RENAULT V.	1'13"2	265510	1m 2m (19) 3m 4m 7m 4m 6m 2m 1m 8m 0m 5
M Pascal MONTHULE		2	<b>DIAMANT DE TREABAT</b>	H	7	FRECELLE CL.	2850		MONTHULE P.	1'12"7	280410	Dm (19) 3m 3m 4m 4m Da Dm Dm 6m 6a 1m 5m 6
M William BIGEON		3	<b>CAPITAINE FRANCE</b>	H	8	ABRIVARD M.	2850	D4	BIGEON W.	1'12"3	297740	8a (19) 5a 1a 5a 1a Da 0a 8m 2m 6a 8a 7a
M Stéphane Serge DUMONT		4	<b>VERY FIRST</b>	H	11	TJOUQ M.	2850	D4	SENET J.F.	1'11"3	302120	0a (19) 7m 4m 0m 9a Am Da Dm 1m 8a 4a 1a
Ecurie Pascal GESLIN		5	<b>BARRY DE COURTISON</b>	H	9	PLOUQUIN P. PH.	2850	D4	MARY C.A.	1'12"4	305360	Dm (19) Dm 4m 5m Dm Dm Da 5m 6m Dm 4m
Ecurie du GRAND BUISSON		6	<b>DELICIEUX DU CEBE</b>	H	7	GUERINEAU F.	2850	D4	LEBLANC F.	1'12"7	310770	3m (19) 9m 6m 4m 6m 2m 1m 2m Dm 6m 3m C
M Joël VAN EECKHAUTE		7	<b>BUTCH CASSIDY</b>	H	9	BONNE D.	2850	Dp	VAN EECKHAUTE J.	1'12"9	314530	8m Dm (19) 5m 3m Dm Da 0a 2m 4m Da 6m D
M Jacky LUSSEAU		8	<b>BARACK</b>	H	9	ABRIVARD A.	2850	D4	ABRIVARD L.CL.	1'12"9	323560	Dm (19) 0a 7m 0m 6m 8m 1m 2m 0a 3m 1m 2n
M Pierre DEBLOCK		9	<b>BOSTON TERRIE</b>	H	9	ANGOT A.	2850		ANGOT B.	1'12"2	353690	2m (19) 3m 1m 6m 3m 0m 1m 5a 3m 5m (18) 2
JANS SPALS INVEST AB		10	<b>UNIQUE JUNI</b>	F	7	MOTTIER M.	2850	D4	WESTHOLM J.	1'10"7	355565	6a (19) 3a 4a 6a 9a 7m 2m 7a 6a 7a 3a
Mme Odette THIBAUDEAU		11	<b>BANJO DE LA NOEMIE</b>	H	9	VOISIN A.	2850	Dp	BOUTIN PH.	1'12"2	375370	7m (19) 2m 7m 8m 2m 5m 0a 3m 6a 2m 3m 9a
JPB BUILDING BVBA		12	<b>JERRY MOM</b>	M	7	ROCHARD B.	2850	Dp	CORBANIE J.	1'11"0	383066	(19) 7a 5a 4m 2a 4a 2a 1a 2a 1a 1a 1a 2a
M Olivier PINELLI		13	<b>CLARA DU PONTSEUIL</b>	F	8	CONDETTE J.	2850		RIPOLL RIGO A.	1'11"6	428030	5m (19) 0a Dm 8a 0a 0a Da 7a 6m Da 7a 6m
M Jean Michel LARRE		14	<b>BALZAC DE L'ITON</b>	H	9	PLANCHENAU MLE L.	2850	D4	NIVARD F.	1'12"3	451120	6a Dm (19) 1a 2a 1a 1m 3m 8a 1a 6a 5a 3a
Ecurie NICE NASACH		15	<b>VIVIER DE L'OISON</b>	H	11	SAOUT MLE C.	2850	D4	JARRY V.	1'11"2	461430	5m (19) Dm 7m 4m 5m 7m Dm 5m 1m 5m 8m C

## Course N°6 == PRIX DE VERNEUIL == 17H00 Couplé, Trio, 2sur4, Multi

44.000 Euros - Attelé, femelles. - Course Européenne, Course B, 2.850 mètres (G.P.)

Pour juments de 5 ans (F), ayant gagné au moins 30.000, mais pas 120.000. Sont seules admises à participer à cette épreuve les juments n'ayant pas, dans les 12 mois précédant la course, été classées, au trot attelé, 1ère, 2ème ou

Propriétaires	Ec	Nº	Chevaux	S	A	Jockey	Dist	Fer	Entraîneurs	Rdk	Gains	Performances
CARPE DIEM STABLES		1	<b>CAHAYA</b>	F	5	TESSELAAR D.P.	2850		TESSELAAR D.	1'13"4	61366	(19) 1a 2a (18) 2a 1a 2a
Ecurie RHYTHM & BLUES		2	<b>FLASHDANCE (CHE)</b>	F	5	ABRIVARD M.	2850	D4	AEBISCHER R.	1'12"0	68759	7a 4a (19) 9a 1a 1a 1a 1a 9a Da 1a Da 1a
M Gaby BEGANTON		3	<b>FLEUR FATALE</b>	F	5	NIVARD F.	2850		NIVARD F.	1'14"9	70150	Da (19) Da Da Da Da 0a 9a 0a 1a Da Da Da
PIMPICKS SRL		4	<b>ZAHRA MIL</b>	F	5	ABRIVARD L.	2850	Dp	ABRIVARD L.CL.	1'11"9	73004	Da (19) 8a 0a 8a 1a 6a 2a 6a 3a 1a 3a 1a
Mme Marie Claude TYSSANDIER		5	<b>FLORA VENESI</b>	F	5	LAMY A.	2850	D4	LEBLANC F.	1'12"3	82810	Da 7a (19) 2a 1a 3a 8a Da 2a 1a 2a 3a 5m
M Gaby BEGANTON	1	6	<b>FANTASIA KILY</b>	F	5	MARTY R.	2850	D4	NIVARD F.	1'14"0	85880	8m 2m (19) 5m 0m Dm 7m 0a 2m (18) 2m 1
M Christophe VON BANK		7	<b>FERIA DIBAH</b>	F	5	MOTTIER M.	2850	D4	GUARATO S.	1'12"4	91430	Da 2a 8a (19) Da Da 2a Da Da Da Da 8a 1a
Ecurie de l'EMPEUR		8	<b>FLAMME VIVE</b>	F	5	BARRIER A.	2850	D4	LEBLANC F.	1'12"4	97980	Da Da (19) 1a 2a 6a 2a 6a 1a 9a 4a 1a 1a
Allevamento TONIATTI SAS		9	<b>ZONA DA</b>	F	5	GELORMINI G.	2850	Dp	BONDO H.E.	1'12"0	100100	9a 3a (19) 5a 1a 3a 4a 3a 4a 5a 5a 8a 5a
M Patrick SITRUK		10	<b>FLOWER BY MAGALOU</b>	F	5	THOMAIN D.	2850	D4	PEREIRA A.	1'11"9	101095	6a 2a (19) 9a 1a 2a Da 1a 7a Da 5a 4a 4a
P&D BRONSAM AB		11	<b>FREGAT ISLAND</b>	F	5	GOOP Bjo.	2850	D4	GOOP B.	1'11"9	101470	6a 5a 6a (19) 3a 3a 9a 7a 7a 0a (18) 9a 2a
Ecurie SAINT MARTIN		12	<b>FLAMME DU GOUTIER</b>	F	5	DUVALDESTIN TH.	2850	D4	DUVALDESTIN TH.	1'12"0	116480	2a 1a (19) Da 0a 8a Da Da 1a 4a (18) 1a 2a 1a
Stal CAMPUS RPF		13	<b>FANNY CHENAL</b>	F	5	RAFFIN E.	2850	D4	GUARATO S.	1'11"3	117297	(19) 8a 2a 3a 1a 6a 2a 2a 2a 4a 2a 5a 3a 9a

## Course N°7 == PRIX EPHREM HOUEL == 17H35 Couplé, Trio, 2sur4, Multi

100.000 Euros - Attelé. - Groupe 2, 2.850 mètres (G.P.)

Pour 4 ans (G), hongres exclus, ayant gagné au moins 23.000. Sont seules admises à driver les personnes ayant gagné au moins trente-cinq courses dont dix au trot attelé (en étant titulaire d'une autorisation de monter à titre

Propriétaires	Ec	Nº	Chevaux	S	A	Jockey	Dist	Fer	Entraîneurs	Rdk	Gains	Performances
M Daniel DELAROCHE		1	<b>GILMOUR</b>	M	4	OUVRIE F.	2850		DELAROCHE D.	1'12"7	97160	Dm 4a 5a Da (19) 6a 4a 9a Da 5a Da Da 3a
Ecurie HM STABLES		2	<b>GOLDY MARY</b>	F	4	ABRIVARD M.	2850	D4	ABRIVARD M.	1'13"8	97510	Da 4a 1a (19) Da Da 1a Da 1a Da 1a Da Da Da
M Etienne DUBOIS		3	<b>GLORISSIMA</b>	F	4	DUBOIS E.	2850		DUBOIS E.	1'12"7	105090	4a 5a Da (19) 1a 6a 1a 3a 1a 3a 1a 1a 1a
Ecurie OSTHEIMER		4	<b>GOLDEN RENKA</b>	M	4	GELORMINI G.	2850	D4	BAUDOQUIN J.M.	1'12"6	111690	5a 1a 4a (19) 1a 6a 2a 6a 3a 1a 8a Da (18) 7a
Ecurie SAINT MARTIN		5	<b>GLORIA DU GOUTIER</b>	F	4	LAMY A.	2850	D4	GUARATO S.	1'12"5	122650	7a 6a (19) Da 8a 5a 9a 2a Da 2a 2a 2a
M Manuel MARTINEZ		6	<b>GARIBALDI</b>	M	4	MONCLIN J. PH.	2850	D4	MONCLIN J.P.	1'12"5	136580	3a 1a (19) 1a 5a 3m 4a 3a 3a Da 1a 2a (18) 1a
M Gérard MANZI		7	<b>GAMBLE RIVER</b>	M	4	GOOP Bjo.	2850	D4	GUARATO S.	1'12"7	176500	Da 3a (19) Da 6a Da 4a 4a 2a 4a 1a 2a
M Jacques PAUC		8	<b>GALLANT WAY</b>	M	4	THOMAIN D.	2850	Dp	ALLAIRE PH.	1'12"1	193700	4a 5a (19) 4a 1a 1a 2a Da 2a 1a 2a 1a 1a
M Michel TESSIER		9	<b>GOLDEN BRIDGE</b>	M	4	RAFFIN E.	2850	Dp	ALLAIRE PH.	1'12"9	211950	Da Da (19) 0a 2a 2a 1a 8a 5a Da 2a 6a 2a
Ecurie d'HERIPRE		10	<b>GU D'HERIPRE</b>	M	4	NIVARD F.	2850	Dp	BILLARD PH.	1'11"6	242750	1a 2a (19) 2a 1a 1a 1a 1a 1a Da 1a 2a Da
Mme Gitte POULSEN-ALLAIRE		11	<b>GIRLS TALK</b>	F	4	LAGADEC F.	2850	Dp	ALLAIRE PH.	1'12"1	311900	7a (19) 0a 5a 2a 4a 1a 6a 3a 1a 3a 2a Da
M Sébastien DEWULF		12	<b>GREEN GRASS</b>	F	4	MOTTIER M.	2850	D4	GUARATO S.	1'12"1	419400	3a 1a (19) 7a 2a 4a 0a 3a 2a 1a Da 1a 1a

## Course N°8 == PRIX DE JALLAIS == 18H10 Couplé, Trio

38.000 Euros - Monté, femelles. - Course C, 2.200 mètres (G. et P.P.)

Pour pouliches de 4 ans (G), n'ayant pas gagné 45.000.

Propriétaires	Ec	Nº	Chevaux	S	A	Jockey	Dist	Fer	Entraîneurs	Rdk	Gains	Performances
Mme Elodie MANGEARD DE BARROS		1	<b>GET LOVELY DELO</b>	F	4	PLOUQUIN P. PH.	2200		ROGIER A.	1'16"1	29850	7m 5m (19) Dm 6m Dm 1m Dm 1m 2m 5m Dm
Ecurie du PRECIEUX		2	<b>GLOIRE D'AMOUR</b>	F	4	LAMY A.	2200	Dp	GUARATO S.	1'14"7	34390	2m (19) 2m Da 4m Dm 3m 4m 4m 3m Da Da (1
M Guy GAVELLE		3	<b>GLORIA VICI</b>	F	4	DESMIGNEUX F.	2200	D4	CHASSAGNE MLE C.	1'15"9	37990	(19) 4m 2m 4m 7m 3m 6m 3m 8m 1m 2m 5m D
Mme Danielle MOTTIER		4	<b>GOTIDA</b>	F	4	MOTTIER M.	2200	Dp	MOTTIER M.	1'15"1	38150	3m (19) 1m 2m Dm 1m 6m 1a
Ecurie de l'EMPEUR		5	<b>GO TO DE HOUELLE</b>	F	4	BARRIER A.	2200	D4	LEBLANC F.	1'14"9	41820	Dm 2m (19) Dm 4m 4m 1m 1m Dm Dm 2m 7m
M Michel GALLIER		6	<b>GRANVILLAISE BLEUE</b>	F	4	LEVESQUE MLE C.	2200		LEVESQUE T.	1'15"6	44290	7a (19) 1m 1m Da 1m 2m 3m Da 5m 7a Da 6a
M Jean Louis LABIGNE		7	<b>GO GO GIGI</b>	F	4	VERVA P. Y.	2200	D4	LABIGNE J.L.	1'13"5	44320	7m (19) 8m 5m 6m 6m 6m 8m 7a Da 1m 5m 4n
M Alf NORDEMO		8	<b>GORGEOUS GASCOGNE</b>	F	4	ABRIVARD M.	2200		KUIPER R.	1'15"9	44600	Da (19) 5m 3m 4m 4m 0a 1m 1m 5m 1m 7a 6a
Ecurie Jean-Michel BAUDOQUIN		9	<b>GIVE ME SEVEN</b>	F	4	RAFFIN E.	2200	Dp	BAUDOQUIN J.M.	1'15"1	44970	1a 1m (19) 6a Da Da Da Dm 1m Dm 5a Dm Da

## Course N°9 == PRIX DE GRIGNAN == 18H45 Couplé, Trio, 2sur4, Multi

33.000 Euros - Attelé, mâles. - Course D, Départ à l'Autostart, 2.100 mètres (G. et P.P.)

Pour chevaux entiers et hongres de 5 ans (F), n'ayant pas gagné 51.000.

Propriétaires	Ec	Nº	Chevaux	S	A	Jockey	Dist	Fer	Entraîneurs	Rdk	Gains	Performances
Ecurie Emmanuel VARIN		1	<b>FALCO DU HAMEL</b>	H	5	LAGADEC F.	2100	D4	VARIN E.	1'14"2	47690	5a 9a 7a (19) 8a 5a 4a 4a 8a 1a Da 3a 4a
M Sébastien DEWULF		2	<b>FAKIR DE BEAUVALET</b>	H	5	MOTTIER M.	2100	D4	GUARATO S.	1'13"6	45330	1a (19) 0a 0a 0a 6a 2a 5m 1a 5a 3a 4a
M Hervé VIGNAIS		3	<b>FOTELLO DU PALAIS</b>	H	5	BARRIER A.	2100	D4	CHAVATTE A.	1'14"0	48100	6a (19) 7a 1a 1a 0a 0a 3a 7a 2a 3a Da (18) 1a
Ecurie J.R.		4	<b>FRIBOURG</b>	H	5	ABRIVARD M.	2100	Dp	BRUNEAU J.	1'13"5	50785	5a 0a (19) 3a 3a 5a 1a 0a 6a Da 3a 4a 8a
M Lucien POCHE		5	<b>FAKIR DE GESVRES</b>	H	5	NICOLE CH.	2100		NICOLE CH.	1'12"6	48160	(19) 5a 5a 0a 8a 6a 5a 2a 0a 8a Da 8a 4a
Ecurie Tony LE BELLER		6	<b>FORREST GEDE</b>	H	5	GELORMINI G.	2100	D4	LE BELLER T.	1'12"7	47410	1a (19) 2a Da 1a Da Da 1a Dm Da Da 5a 1a
Ecurie VICTORIA DREAMS		7	<b>FORMIDABLE VOYAGE</b>	H	5	GOOP Bjo.	2100	Dp	THOREL G.	1'13"0	45850	7a Da 5a (19) Da Da 7a 6a 0a 3a 4a 3a 3a
M Didier BORNET		8	<b>FOR EVER THE BEST</b>	M	5	RAFFIN E.	2100	D4	PELTIER S.	1'14"0	47340	Da (19) 4a 5a 9a 2a 6a 1a 2a 1a 2a Da Da
M Bernard REBOUSSIN		9	<b>FANDANGO LA NUIT</b>	H	5	MONCLIN J. PH.	2100	D4	BOUTIN PH.	1'14"0	49660	7a 1a (19) 9a Da 2a 8a Da 1a (18) Da 3a 2a 2a
M Bernard Claude MAILLARD		10	<b>FAKIR DU VALLON</b>	M	5	TERNISIEN PH.	2100	D4	TERNISIEN PH.	1'13"1	34520	5a 7a (19) 9a Da 5a 1a 7a 2a 8a 5a Da 6a
M Joël SECHE		11	<b>FLYER DU NOYER</b>	H	5	ROBIN B.	2100	Dp	BIGEON J.L.	1'13"3	39340	7a 8a (19) 0a 2a 0a 6a 2a 3a 7a (18) 5a 1a 1a
Ecurie de BELGRAVE		12	<b>FANGIO DES IRIS</b>	H	5	OUVRIE F.	2100	Dp	LERENARD L.	1'14"7	45240	Da 2a (19) 8a 2a 4a 0a Da 7a Da 2a Da 5a
M Patrice DESSARTRE		13	<b>FUTE BUROIS</b>	H	5	LECANU F.	2100	Dp	DESSARTRE P.	1'12"9	44930	2a Da (19) 3a 5a Da 3a 0a 3a 1a 3a Da 2a

## ...PRIX DE JOSSELIN

Classement Forme	Cl	Classement Theorique	Classement Distance	Classement Parcours	
13 GALLICA GEDE	138	13 GALLICA GEDE	138	13 GALLICA GEDE	138
2 GAELLA	145	2 GAELLA	145	1 GITANE DU DIGEON	149
1 GITANE DU DIGEON	149	3 GUTSY	147	11 GRAVURE DE MODE	153
3 GUTSY	153	1 GITANE DU DIGEON	149	7 GLOIRE DE LA BASLE	154
7 GLOIRE DE LA BASLE (D4)	154	6 GEISHA D'EM	153	5 GUIMAUVE DELB	155
4 GOOD NEWS (D4)	155	11 GRAVURE DE MODE	153	4 GOOD NEWS	155
9 GRANDE LIGNERIES	155	8 GAIA DU CHERISAY	154	9 GRANDE LIGNERIES	155
5 GUIMAUVE DELB (D4)	155	7 GLOIRE DE LA BASLE	154	12 GAETANE WOOD	156
11 GRAVURE DE MODE (D4)	156	4 GOOD NEWS	155	10 GAULTHERIA	157
6 GEISHA D'EM	177	9 GRANDE LIGNERIES	155	2 GAELLA	Nc.
10 GAULTHERIA (D4)	180	5 GUIMAUVE DELB	155	6 GEISHA D'EM	Nc.
12 GAETANE WOOD (D4)	181	12 GAETANE WOOD	156	3 GUTSY	Nc.
8 GAIA DU CHERISAY	Nc	10 GAULTHERIA	157	8 GAIA DU CHERISAY	Nc.

## ...PRIX DE RAMBOUILLET

Classement Forme	Cl	Classement Theorique	Classement Distance	Classement Parcours	
11 CHARLY DE L'AUNAY	126	11 CHARLY DE L'AUNAY	126	6 CALYPSO VINOIR	123
4 DEDE DE MONTAURAN (D4)	128	4 DEDE DE MONTAURAN	128	4 DEDE DE MONTAURAN	128
5 COFFEE D'OSTAL (D4)	134	3 CIROCO D'AUVILLIER	128	3 CIROCO D'AUVILLIER	128
1 DYNAMITE MARCEAUX	136	7 BALZAC DU CHATELET	128	8 CAPORAL DE BRY	129
10 BINIOU DE CONNEE (D4)	137	1 DYNAMITE MARCEAUX	132	1 DYNAMITE MARCEAUX	131
12 CHACHA DE GONTIER (D4)	140	8 CAPORAL DE BRY	132	5 COFFEE D'OSTAL	134
6 CALYPSO VINOIR (D4)	149	5 COFFEE D'OSTAL	134	7 BALZAC DU CHATELET	141
7 BALZAC DU CHATELET	159	10 BINIOU DE CONNEE	137	2 BRISE DES NOELS	147
9 ALCIBIADE (D4)	160	12 CHACHA DE GONTIER	137	12 CHACHA DE GONTIER	148
2 BRISE DES NOELS (D4)	163	2 BRISE DES NOELS	147	6 CALYPSO VINOIR	149
8 CAPORAL DE BRY (Da)	163	6 CALYPSO VINOIR	149	1 DYNAMITE MARCEAUX	150
3 CIROCO D'AUVILLIER (Dp)	Nc	9 ALCIBIADE	154	9 ALCIBIADE	160

## Q+.PRIX DE MUNICH

Classement Forme	Cl	Classement Theorique	Classement Distance	Classement Parcours	
12 DREAMBREAKER	119	7 VIKING D'HERMES	117	6 CLIF DU POMMEREUX	118
3 CALASKA DE GUEZ (D4)	120	12 DREAMBREAKER	119	1 COBRA BLEU	120
6 CLIF DU POMMEREUX (D4)	121	1 COBRA BLEU	120	11 CALY LOULOU	123
5 ANGE DE LUNE (D4)	126	3 CALASKA DE GUEZ	120	5 ANGE DE LUNE	123
11 CALY LOULOU (D4)	126	6 CLIF DU POMMEREUX	121	13 SUPER FEZ	124
10 NANCY AMERICA (D4)	126	2 COLONEL	122	4 CALIN DE MORGE	126
8 BLUES D'OURVILLE (Dp)	129	5 ANGE DE LUNE	123	7 VIKING D'HERMES	128
15 BLEU CIEL (D4)	130	13 SUPER FEZ	124	3 CALASKA DE GUEZ	128
2 COLONEL (D4)	130	4 CALIN DE MORGE	124	8 BLUES D'OURVILLE	129
7 VIKING D'HERMES (Dp)	132	16 BAD BOY DU DOLLAR	125	2 COLONEL	130
9 VOLCAN DE BELLANDE (D4)	134	10 NANCY AMERICA	126	16 BAD BOY DU DOLLAR	131
13 SUPER FEZ	140	11 CALY LOULOU	126	9 VOLCAN DE BELLANDE	131
16 BAD BOY DU DOLLAR	143	8 BLUES D'OURVILLE	127	12 DREAMBREAKER	132
14 DRAGON DES RACQUES (D4)	167	15 BLEU CIEL	130	6 CLIF DU POMMEREUX	132
1 COBRA BLEU (Dp)	182	9 VOLCAN DE BELLANDE	131	14 DRAGON DES RACQUES	133
4 CALIN DE MORGE	Nc	14 DRAGON DES RACQUES	131	11 CALY LOULOU	Nc
				15 BLEU CIEL	Nc

## ...PRIX DE MONSEGUR

Classement Forme	Cl	Classement Theorique	Classement Distance	Classement Parcours	
5 EMINENT D'ORGERES	128	5 EMINENT D'ORGERES	128	5 EMINENT D'ORGERES	131
2 EARL CHICK (D4)	134	6 ECHO DE MEAUTIS	131	8 EDDY DES MULOTTES	133
4 ENJOLEUR LEMAN (D4)	139	8 EDDY DES MULOTTES	133	11 EMPEREUR THE BEST	133
9 ELORIOUS DE GUEZ (D4)	143	11 EMPEREUR THE BEST	133	2 EARL CHICK	134
6 ECHO DE MEAUTIS (D4)	145	2 EARL CHICK	134	10 ELEGANT TILLY	138
3 ELVIS DES GLENAN (D4)	149	4 ENJOLEUR LEMAN	138	4 ENJOLEUR LEMAN	138
11 EMPEREUR THE BEST (D4)	152	13 ELIOT D'AMBRI	138	1 EBERTON	140
13 ELIOT D'AMBRI (D4)	152	10 ELEGANT TILLY	138	13 ELIOT D'AMBRI	144
10 ELEGANT TILLY (D4)	153	1 EBERTON	140	6 ECHO DE MEAUTIS	145
7 ENFANTIN (D4)	153	9 ELORIOUS DE GUEZ	143	12 EQUINOXE JIEL	147
1 EBERTON (D4)	156	12 EQUINOXE JIEL	147	7 ENFANTIN	147
8 EDDY DES MULOTTES (Dp)	158	7 ENFANTIN	147	3 ELVIS DES GLENAN	149
12 EQUINOXE JIEL (D4)	Nc	3 ELVIS DES GLENAN	149	9 ELORIOUS DE GUEZ	173

**...PRIX DE LISIEUX**

Classement	Forme	Cl	Classement Theorique	Classement Distance	Classement Parcours
2	DIAMANT DE TREABAT	121	10 UNIQUE JUNI	13 CLARA DU PONTSEUIL	13 CLARA DU PONTSEUIL
9	BOSTON TERRIE	122	13 CLARA DU PONTSEUIL	12 JERRY MOM	12 JERRY MOM
15	VIVIER DE L'OISON (D4)	126	12 JERRY MOM	2 DIAMANT DE TREABAT	2 DIAMANT DE TREABAT
14	BALZAC DE L'ITON (D4)	133	2 DIAMANT DE TREABAT	9 BOSTON TERRIE	9 BOSTON TERRIE
11	BANJO DE LA NOEMIE (Dp)	135	9 BOSTON TERRIE	11 BANJO DE LA NOEMIE	15 VIVIER DE L'OISON
8	BARACK (D4)	137	15 VIVIER DE L'OISON	14 BALZAC DE L'ITON	11 BANJO DE LA NOEMIE
3	CAPITAINE FRANCE (D4)	138	14 BALZAC DE L'ITON	15 VIVIER DE L'OISON	14 BALZAC DE L'ITON
7	BUTCH CASSIDY (Dp)	138	11 BANJO DE LA NOEMIE	10 UNIQUE JUNI	6 DELICIEUX DU CEBE
4	VERY FIRST (D4)	140	8 BARACK	8 BARACK	8 BARACK
6	DELICIEUX DU CEBE (D4)	140	7 BUTCH CASSIDY	7 BUTCH CASSIDY	7 BUTCH CASSIDY
13	CLARA DU PONTSEUIL	141	6 DELICIEUX DU CEBE	6 DELICIEUX DU CEBE	3 CAPITAINE FRANCE
10	UNIQUE JUNI (D4)	142	3 CAPITAINE FRANCE	3 CAPITAINE FRANCE	5 BARRY DE COURTISON
1	BRIO DE TILLARD (D4)	151	4 VERY FIRST	5 BARRY DE COURTISON	4 VERY FIRST
5	BARRY DE COURTISON (D4)	Nc	5 BARRY DE COURTISON	1 BRIO DE TILLARD	1 BRIO DE TILLARD
12	JERRY MOM (Dp)	Nc	1 BRIO DE TILLARD	4 VERY FIRST	10 UNIQUE JUNI

**...PRIX DE VERNEUIL**

Classement	Forme	Cl	Classement Theorique	Classement Distance	Classement Parcours
2	FLASHDANCE (D4)	125	13 FANNY CHENAL	11 FREGATE ISLAND	5 FLORA VENESI
4	ZAHRA MIL (Dp)	131	4 ZAHRA MIL	5 FLORA VENESI	12 FLAMME DU GOUTIER
9	ZONA DA (Dp)	132	2 FLASHDANCE	12 FLAMME DU GOUTIER	7 FERIA DIBAH
11	FREGATE ISLAND (D4)	136	9 ZONA DA	10 FLOWER BY MAGALOU	10 FLOWER BY MAGALOU
5	FLORA VENESI (D4)	140	10 FLOWER BY MAGALOU	7 FERIA DIBAH	6 FANTASIA KILY
12	FLAMME DU GOUTIER (D4)	140	11 FREGATE ISLAND	8 FLAMME VIVE	8 FLAMME VIVE
10	FLOWER BY MAGALOU (D4)	141	5 FLORA VENESI	6 FANTASIA KILY	2 FLASHDANCE
7	FERIA DIBAH (D4)	141	12 FLAMME DU GOUTIER	3 FLEUR FATALE	13 FANNY CHENAL
8	FLAMME VIVE (D4)	142	7 FERIA DIBAH	2 FLASHDANCE	11 FREGATE ISLAND
6	FANTASIA KILY (D4)	157	8 FLAMME VIVE	13 FANNY CHENAL	3 FLEUR FATALE
13	FANNY CHENAL (D4)	Nc	6 FANTASIA KILY	9 ZONA DA	4 ZAHRA MIL
3	FLEUR FATALE	Nc	3 FLEUR FATALE	1 CAHAYA	9 ZONA DA
1	CAHAYA	Nc	1 CAHAYA	4 ZAHRA MIL	1 CAHAYA

**...PRIX EPHREM HOUEL**

Classement	Forme	Cl	Classement Theorique	Classement Distance	Classement Parcours
10	GU D'HERIPRE (Dp)	124	10 GU D'HERIPRE	10 GU D'HERIPRE	4 GOLDEN RENKA
8	GALLANT WAY (Dp)	126	8 GALLANT WAY	8 GALLANT WAY	9 GOLDEN BRIDGE
2	GOLDY MARY (D4)	128	5 GLORIA DU GOUTIER	2 GOLDY MARY	10 GU D'HERIPRE
12	GREEN GRASS (D4)	129	12 GREEN GRASS	12 GREEN GRASS	3 GLORISSIMA
1	GILMOUR	129	2 GOLDY MARY	1 GILMOUR	5 GLORIA DU GOUTIER
6	GARIBALDI (D4)	129	11 GIRLS TALK	6 GARIBALDI	12 GREEN GRASS
3	GLORISSIMA	134	6 GARIBALDI	11 GIRLS TALK	11 GIRLS TALK
7	GAMBLE RIVER (D4)	139	1 GILMOUR	9 GOLDEN BRIDGE	6 GARIBALDI
4	GOLDEN RENKA (D4)	144	7 GAMBLE RIVER	5 GLORIA DU GOUTIER	2 GOLDY MARY
5	GLORIA DU GOUTIER (D4)	146	9 GOLDEN BRIDGE	7 GAMBLE RIVER	1 GILMOUR
11	GIRLS TALK (Dp)	148	3 GLORISSIMA	4 GOLDEN RENKA	7 GAMBLE RIVER
9	GOLDEN BRIDGE (Dp)	Nc	4 GOLDEN RENKA	3 GLORISSIMA	8 GALLANT WAY

**...PRIX DE JALLAIS**

Classement	Forme	Cl	Classement Theorique	Classement Distance	Classement Parcours
4	GOTIDA (Dp)	145	4 GOTIDA	7 GO GO GIGI	2 GLOIRE D'AMOUR
7	GO GO GIGI (D4)	149	7 GO GO GIGI	9 GIVE ME SEVEN	6 GRANVILLAISE BLEUE
9	GIVE ME SEVEN (Dp)	153	8 GORGEOUS GASCOGNE	2 GLOIRE D'AMOUR	5 GO TO DE HOUELLE
5	GO TO DE HOUELLE (D4)	161	9 GIVE ME SEVEN	6 GRANVILLAISE BLEUE	7 GO GO GIGI
3	GLORIA VICI (D4)	161	5 GO TO DE HOUELLE	5 GO TO DE HOUELLE	3 GLORIA VICI
2	GLOIRE D'AMOUR (Dp)	169	2 GLOIRE D'AMOUR	3 GLORIA VICI	9 GIVE ME SEVEN
1	GET LOVELY DELO	180	3 GLORIA VICI	8 GORGEOUS GASCOGNE	8 GORGEOUS GASCOGNE
6	GRANVILLAISE BLEUE	180	6 GRANVILLAISE BLEUE	4 GOTIDA	1 GET LOVELY DELO
8	GORGEOUS GASCOGNE	Nc	1 GET LOVELY DELO	1 GET LOVELY DELO	4 GOTIDA

**...PRIX DE GRIGNAN**

Classement	Forme	Cl	Classement Theorique	Classement Distance	Classement Parcours
5	FAKIR DE GESVRES	133	5 FAKIR DE GESVRES	5 FAKIR DE GESVRES	5 FAKIR DE GESVRES
13	FUTE BUROIS (Dp)	141	13 FUTE BUROIS	13 FUTE BUROIS	13 FUTE BUROIS
4	FRIBOURG (Dp)	143	7 FORMIDABLE VOYAGE	7 FORMIDABLE VOYAGE	7 FORMIDABLE VOYAGE
6	FORREST GEDE (D4)	144	4 FRIBOURG	6 FORREST GEDE	6 FORREST GEDE
1	FALCO DU HAMEL (D4)	145	11 FLYER DU NOYER	4 FRIBOURG	4 FRIBOURG
3	FOTELLO DU PALAIS (D4)	147	6 FORREST GEDE	10 FAKIR DU VALLON	10 FAKIR DU VALLON
10	FAKIR DU VALLON (D4)	148	1 FALCO DU HAMEL	11 FLYER DU NOYER	11 FLYER DU NOYER
7	FORMIDABLE VOYAGE (Dp)	149	12 FANGIO DES IRIS	3 FOTELLO DU PALAIS	8 FOR EVER THE BEST
11	FLYER DU NOYER (Dp)	150	2 FAKIR DE BEAUVALET	8 FOR EVER THE BEST	3 FOTELLO DU PALAIS
9	FANDANGO LA NUIT (D4)	153	3 FOTELLO DU PALAIS	2 FAKIR DE BEAUVALET	1 FALCO DU HAMEL
8	FOR EVER THE BEST (Da)	155	10 FAKIR DU VALLON	1 FALCO DU HAMEL	9 FANDANGO LA NUIT
2	FAKIR DE BEAUVALET (D4)	156	8 FOR EVER THE BEST	9 FANDANGO LA NUIT	2 FAKIR DE BEAUVALET
12	FANGIO DES IRIS (Dp)	208	9 FANDANGO LA NUIT	12 FANGIO DES IRIS	12 FANGIO DES IRIS

# CHANTILLY le 08/02/2020

## Course 1 == PRIX PRINCELINE == ( 28000 Euros - Plat - Classe 2 - 3 ans - 1600 mètres (PSF), Corde à droite ) Couplé Ordre, Trio Ordre

14000 5320 3920 2240 1120 840 560. COURSE A CONDITIONS , PLAT, 1.600 mt-PSF, corde à DROITE.- Pour poulains entiers, hongres et pouliches de3 ans , ayant couru en France, n'ayant pas, depuis le 8 août 2019 inclus, dans leurs trois dernières courses, gagné une Classe 2, ni, dans leurs 2 dernières courses, reçu une allocation de 15.000.Poids : 57 k. Les chevaux ayant reçu une allocation de 9.000 (A Réclamer excepté) porteront 1 k.1/2une allocation de 15.000, 2 k.1/2. Les chevaux Les chevaux n'ayant pas été classés dans les 3 premiers d'une course de dotation totale de 16.000 recevront 1 k.1/2

Propriétaires	Ec	Nº	Chevaux	S	A	Jockey	Pds	CD	Entraîneurs	Recl	Gains	Performances
A. GIANNOTTI/EC. DES MONCEAUX		<b>1</b>	<b>CHOISE OF RAISON (GB)</b>	M	3	SOUMILLON C.	58,5	1	ROSSI F.	47730	(19) 3p 3p 2p 2p 1p 2p	
ELBASHIR SALEM AB ELHRARI		<b>2</b>	<b>TIBASTI</b>	M	3	BOUDOT PC.	58,5	2	LE DREN DOLEUZE R.	12500	1p (19) 8p	
A. MARCIALIS/G. PECCHI		<b>3</b>	<b>FOREVER COCO</b>	F	3	BAILS MLLE L.	57	4	MARCIALIS A.	23340	(19) 6p 6p 1p 2p 1p 8p	
TORSTEN RABER		<b>4</b>	<b>KONGASTET(X)</b>	M	3	POUCHIN A.	57	6	MARCIALIS A.	34970	3p 2p (19) 4p 2p 3p 5p 5p 3p 8p 2p 6p 4p	
S. DAVIS/M. O'NEILL/P. MITCHELL		<b>5</b>	<b>SNIFTER (IRE)</b>	M	3	BAZIRE P.	57	3	O'NEILL (S) E.	15050	1p (19) 2p 5p 8p 4p 5p 13p	
MICHEL GHYS		<b>6</b>	<b>JUNTO</b>	H	3	DUPORTE MLLE A.	55,5	5	HENDRIKS MME J.		6p (19) 8p 11p	

## Course 2 == PRIX DU CARREFOUR LAVERISIN == ( 16000 Euros - Plat - 4 ans - 1400 mètres (PSF), Corde à droite ) Couplé, Trio, 2sur4, Multi

8000 3200 2400 1600 800. A RECLAMER VALEUR HAND. , PLAT, 1.400 mt-PSF, corde à DROITE.- Pour poulains entiers, hongres et pouliches de4 ans , ayant une valeur égale ou inférieure à 34 k. et mis à réclamer pour 10.000, 12.000 ou 14.000.Poids : 56 k. Les chevaux mis à réclamer pour 12.000 porteront 1 k.1/2pour 14.000, 3 k. En outre, les chevaux ayant, depuis le 1er septembre 2019 inclus, reçu une allocation de 8.000 porteront 2 k.pour plusieurs allocations de 8.000, 4 k. Pour Jockeys, Pour Jockeys, Jeunes Jockeys et Apprentis n'ayant pas, depuis le 1er janvier 2019 inclus, gagné 25 courses (France et Etranger) .Les remises de poids, prévues par l'Article 104 du Code des Courses au Galop, ne sont pas applicables dans ce prix .

Propriétaires	Ec	Nº	Chevaux	S	A	Jockey	Pds	CD	Entraîneurs	Recl	Gains	Performances
Ec. CLUB RMC		<b>1</b>	<b>LOQUEN (IRE)</b>	H	4	PANICUCCI F.	59	11	GUILLEMIN (S) D.	14000	11950	2p (19) 6p 5p 4p 3p 5p
GUIDO-WERNER-HERMANN SCHMITT		<b>2</b>	<b>VULCANUS</b>	H	4	COUTIER A.	59	7	HOFER MAR.	14000	12770	(19) 14p 5p 2p 7p 9p 5p 3p 4p (18) 9p
BENJAMIN BARON		<b>3</b>	<b>HURRICANE GOLD(X)</b>	H	4	BAZIRE P.	57,5	5	VERMEULEN (S) F.	12000	21275	2p (19) 5p 8p 4p 8p 3p 4p 9p 3p 7p 7p 8p
DIDIER CALARNOU		<b>4</b>	<b>I'M FREEZING (IRE)(X)</b>	F	4	MOBIAN J.	57,5	3	MONFORT (S) P&F.	14000	7179	3p (19) 10p 13p 8p 12p 13p 4p 5p 10p 9p (18)
MME MARIE LAPIOUS BAUDRY		<b>5</b>	<b>WOOTTON GREY</b>	F	4	STEFAN C.	57,5	1	BAUDRY P.	14000	28565	(19) 8p 13p 13p 4p 2p 6p 3p 2p 2p 7p 4p (18)
FERNANDO PEREIRA		<b>6</b>	<b>AMERIKANANE</b>	F	4	FLANDRIN B.	57,5	9	CERULIS S.	14000	10500	3p (19) 7p 5p 3p 5p 11p 7p 3p 8p 7p 6p
DIDIER CALARNOU		<b>7</b>	<b>IMPROVISING (IRE)(X)</b>	F	4	MOUTARD J.	56	4	MONFORT (S) P&F.	12000	46994	15p (19) 11p 3p 2p 5p 1p 4p 5p 6p 7p 2p 3p
Ec. DE THEYSS		<b>8</b>	<b>SALINA</b>	F	4	BREUX S.	56	6	BOUTIN (S) C.	12000	11250	(19) 9p 11p 7p 8p 2p 4p 5p 4p 2p (18) 7p
Ec. WILLY SEBAG		<b>9</b>	<b>WILL NESS (IRE)</b>	H	4	NOBILI M.	56	8	ALLARD (S) AS&D.	10000	12175	7p (19) 11p 2p 5p 7p 5p 2p 3p 4p 12p 11p 8p
G.AUGUSTIN-NORMAND		<b>10</b>	<b>RUNWAY(X)</b>	F	4	MASSIN MLLE A.	56	10	BARBEROT (S) Y.	12000	48890	7p (19) 8p 3p 2p 4p 12p 4p 8p 8p (18) 3p :
MME CHRISTIANE WEIL-DASSBACH		<b>11</b>	<b>WALDLICHT (IRE)</b>	F	4	BESNIER H.	56	2	MUNCH (S) M.	12000	16625	10p (19) 13p 12p 7p 4p 3p 10p 8p 5p 9p (18)

## Course 3 == PRIX DU ROND DU MANEGE == ( 25000 Euros - Plat - 3 ans - 1600 mètres (PSF), Corde à droite ) Couplé, Trio, 2sur4, Multi

12500 5000 3750 2500 1250. COURSE A CONDITIONS , PLAT, 1.600 mt-PSF, corde à DROITE.- Pour poulains entiers, hongres et pouliches de3 ans , n'ayant jamais couru.Poids : 58 k .

Propriétaires	Ec	Nº	Chevaux	S	A	Jockey	Pds	CD	Entraîneurs	Recl	Gains	Performances
C.MOERMAN/A.TIELEMANS/A.WATTEL		<b>1</b>	<b>HUCKING HEART</b>	M	3	BERNOIST G.	58	15	WATTEL MLLE A.			Inédit
EC.GALAXY III/O.BROCHART/MENVILLE		<b>2</b>	<b>FIREFLY LAUJAC</b>	H	3	PERRETTE Q.	58	1	CERULIS S.			Inédit
Ec. NORMANDY SPIRIT		<b>3</b>	<b>WELCOME MOON</b>	M	3	LEMAITRE A.	58	7	HEAD (S) F.			Inédit
FRANCONSON PARTNERS		<b>4</b>	<b>ANALYST (GB)</b>	H	3	HAMELIN A.	58	10	SPILLER H.			Inédit
MME REBECCA HILLEN		<b>5</b>	<b>MOVING ON (IRE)</b>	H	3	BOUDOT PC.	58	8	MARCIALIS A.			Inédit
CHRISTOPH MUELLER		<b>6</b>	<b>ARCO GRANDE</b>	M	3	CRASTUS A.	58	5	LYON E.			Inédit
JEAN-MARIE PLASSCHAERT		<b>7</b>	<b>GIANGLE (BEL)</b>	M	3	FRANCOIS ST.	58	3	PLASSCHAERT JM.			Inédit
MLLE MELANIE PLAT		<b>8</b>	<b>OUTRANCE (IRE)</b>	M	3	CHEMINAUD V.	58	11	CAULLERY N.			Inédit
JAN ROMEL		<b>9</b>	<b>SPOTLIGHT</b>	M	3	BAILS MLLE L.	58	2	MARCIALIS A.			Inédit
WERTHEIMER & FRERE		<b>10</b>	<b>TROPHY AGAIN (IRE)</b>	M	3	GUYON M.	58	6	DUREPAIRE (S) Y.			Inédit
A.GILBERT/B.CHALMEL/F.MAC NULTY		<b>11</b>	<b>TOGETHER APART (GB)</b>	F	3	SOUMILLON C.	56,5	9	CHAPPET F.			Inédit
GERARD AUGUSTIN-NORMAND		<b>12</b>	<b>LA VESPIERE</b>	F	3	BACHELOT T.	56,5	13	BRANDT MME P.			Inédit
GERARD AUGUSTIN-NORMAND		<b>13</b>	<b>MUTRECY (IRE)</b>	F	3	DEMURO C.	56,5	4	BRANDT MME P.			Inédit
COTTON HOUSE BLOODSTOCK		<b>14</b>	<b>PORCELAINE (IRE)</b>	F	3	PASQUIER S.	56,5	12	CHAPPET F.			Inédit
PIERRE-LOUIS GUERIN		<b>15</b>	<b>LUANDA (USA)</b>	F	3	MONTEIRO J.	56,5	16	GUERIN PL.			Inédit
MHAMMED KARIMINE		<b>16</b>	<b>PRINCESSE ILIA</b>	F	3	HARDOUIN E.	56,5	14	JESUS S.			Inédit

## Course 4 == PRIX DE LA ROUTE DES PRINCES == ( 19000 Euros - Plat - 4 ans - 2700 mètres (PSF), Corde à droite ) Couplé, Trio, 2sur4, Multi

9500 3800 2850 1900 950. COURSE A CONDITIONS , PLAT, 2.700 mt-PSF, corde à DROITE.- Pour poulains entiers, hongres et pouliches de4 ans , n'ayant, jamais gagné une course de Classe 2.Poids : 57 k.Surcharges accumulées en victoires et places : 1 k. par 6.000 depuis le 1er janvier 2019 inclus.Pour Jockeys, Jeunes Jockeys et Apprentis n'ayant pas, depuis le 1er janvier 2019 inclus, gagné 25 courses (France et Etranger) .Les remises de poids, prévues par l'Article 104 du Code des Cours Code des Courses au Galop, ne sont pas applicables dans ce prix .

Propriétaires	Ec	Nº	Chevaux	S	A	Jockey	Pds	CD	Entraîneurs	Recl	Gains	Performances
Ec. DU TRIEUX/N. PAYSAN		<b>1</b>	<b>HIGH RIVER</b>	H	4	ETIENNE E.	59	10	PAYSAN N.	12500	(19) 1p 2p 6p 5p	
DIDIER PROVOST		<b>2</b>	<b>PASS THE STARS (IRE)</b>	F	4	DUPORTE MLLE A.	58,5	2	DISSAUX MLLE V.	20420	15p 6p (19) 2p 1p 3p 5p 1p 4p	
MICHAEL PETER REICHSTEIN		<b>3</b>	<b>CORAL BOY</b>	H	4	BESNIER H.	57	4	RENK MLLE B.	8200	5p (19) 4p 7p 7p 5p 10p 8p (18) 3p 8p	
FRANK SHERIDAN		<b>4</b>	<b>MACUMBA</b>	H	4	MARIEN J.	57	11	SHERIDAN F.	2300	(19) 4p	
PASCAL ALLARD		<b>5</b>	<b>MA JOLIE</b>	F	4	GUITRAUD C.	56,5	9	LEBLANC P.	7025	(19) 7p 7p 2p 5p 6p 3p 4p 3p	
CAENEPEEL/LEGRAND		<b>6</b>	<b>SHARQI (IRE)</b>	F	4	VERHESTRATEN E.	56,5	1	CAENEPEEL F.	8340	15p (19) 4p 2p 6p 6p 4p 6p 11p 10p	
JOHN LESLIE MARRIOTT		<b>7</b>	<b>PLACE PASDELOUP</b>	F	4	MOREAU A.	56,5	8	FURTADO I.	10550	(19) 4p 3p 6p 4p 4p 4p	
SYLVAIN WUILLAUME		<b>8</b>	<b>ROSTYLLA</b>	F	4	MIETTE MLLE C.	56,5	7	BELLANGER N.	11880	3p (19) 3p 7p 1p	
COMETICAAG		<b>9</b>	<b>ANGEL OF SUNDAY</b>	F	4	STEFAN C.	55,5	5	VOLLMER MLLE Y.	4165	(19) 4p 4p 6p 8p 3p 10p (18) 10p	
DH.DUBOIS/G.MOLLIER		<b>10</b>	<b>LA OROTAVA</b>	F	4	FONTAINE MLLE E.	55,5	3	WINDRIF D.	900	(19) 6p	
ROLAND MONNIER		<b>11</b>	<b>KADAIF</b>	F	4	MOUTARD J.	55,5	6	LYON E.			Inédit

## Course 5 == PRIX DU ROND FILLE DE L'AIR == ( 25000 Euros - Plat - Maiden - 3 ans - 1600 mètres (PSF), Corde à droite ) Couplé, Trio, 2sur4, Multi

12500 5000 3750 2500 1250. COURSE A CONDITIONS , PLAT, 1.600 mt-PSF, corde à DROITE.- Pour poulains entiers, hongres et pouliches de3 ans , n'ayant jamais gagné.Poids : 58 k. Les chevaux n'ayant jamais couru recevront 2 k.

Propriétaires	Ec	Nº	Chevaux	S	A	Jockey	Pds	CD	Entraîneurs	Recl	Gains	Performances
HAMDAN AL MAKTOUM		<b>1</b>	<b>MOSHADID (IRE)</b>	M	3	LEMAITRE A.	58	6	HEAD (S) F.		690	(19) 7p 9p
J. HOUTA/S. CASTANHEIRA		<b>2</b>	<b>HURACAN</b>	M	3	BACHELOT T.	58	9	MARCIALIS A.	7460	(19) 7p 3p 4p	
VEHBI HAKAN KELES		<b>3</b>	<b>CELLINI (ITY)</b>	M	3	DEMURO C.	58	5	BOTTI (S) A&G.			(19) 9p
DIDIER PROVOST		<b>4</b>	<b>STYLE MAJOR(X)</b>	H	3	DUPORTE MLLE A.	58	7	DISSAUX MLLE V.			12p (19) 10p 14p 10p 12p
GENETS SRL		<b>5</b>	<b>ANOBAR</b>	F	3	BOUDOT PC.	56,5	3	MARCIALIS A.	24010	(19) 2p 2p 3p 4p 4p 4p	
ANTOINE GILBERT		<b>6</b>	<b>CHAMAILLE (IRE)</b>	F	3	GUYON M.	56,5	10	CHAPPET F.	4050	(19) 3p	
A.JATHIERE/G.AUGUSTIN-NORMAND		<b>7</b>	<b>ALYSHKA</b>	F	3	VERHESTRATEN E.	54,5	2	CHAPPET F.			Inédit
PATRICK BARBE		<b>8</b>	<b>QUEENHOPE</b>	F	3	CHEMINAUD V.	54,5	8	KOBAYASHI S.			Inédit
Ec. NOEL FORGEARD/P. BONNIER		<b>9</b>	<b>PASSEFOUR</b>	F	3	LECOEUVRE C.	54,5	1	BOLLACK-BADEL MME M.			Inédit
GUY PARIENTE		<b>10</b>	<b>KENPLEYA</b>	F	3	CRASTUS A.	54,5	4	DEHEZ (S) S.			Inédit

**Course 6 == PRIX DE LA ROUTE D'AUTEUIL == ( 18000 Euros - Plat - Handicap divise - 4 ans - 1600 mètres (PSF), Corde à droite - Ref: +33,5 ) Couplé, Trio, 2sur4, Multi**

9000 3600 2700 1800 900. HANDICAP DIVISE, Réf. +335 , PLAT, 1.600 mt-PSF, corde à DROITE.- Pour poulains entiers, hongres et pouliches de4 ans. Les poids de cette épreuve seront remontés après division à la clôture des partants, afin que le poids le plus élevé soit fixé à 60 k.

Propriétaires	Ec	N°	Chevaux	S	A	Jockey	Pds	CD	Entraîneurs	Recl	Gains	Performances
WALTER TSCHUDIN		<b>1</b>	<b>CINEPHILE(X)</b>	F	4	BOISSEAU L.	60	4	VOLLMER MLLE Y.		10775	(19) 3p 2p 10p 4p 3p 2p 8p 5p 8p 6p
MME CHRISTIAN WINGTANS		<b>2</b>	<b>MYBOYGILLES</b>	M	4	CHEMINAUD V.	60	5	CAULLERY N.		6650	4p 6p (19) 9p 8p 11p 1p 6p 11p
DOMINIQUE GUINDON		<b>3</b>	<b>KING HARTWOOD(X)</b>	M	4	HARDOUIN E.	60	12	DISSAUX MLLE V.		4950	3p (19) 6p 5p 12p 5p 14p 9p 7p 9p 10p
SEBASTIEN MORINEAU		<b>4</b>	<b>REINE DE LUNE(X)</b>	F	4	GROSBOIS C.	59,5	13	MORINEAU S.		16200	9p 1p (19) 3p 4p 3p 9p 12p 6p 11p 4p 6p
DANIEL DUMOULIN		<b>5</b>	<b>SHOWMETHEGIN (IRE)</b>	H	4	LEFEBVRE F.	59,5	14	COURBOT G.		15420	(19) 4p 1p 1p 6p 10p 10p 9p 7p 21p 14p 6p 1:
A. JUNK (S)		<b>6</b>	<b>MEDITERRANEENNE(X)</b>	F	4	ENOIST G.	59	10	JUNK (S) A.		1250	11p (19) 15p 11p 5p 6p 14p
R. ROOBAERT/P. VAN DER ZAAG		<b>7</b>	<b>HELLO IS YOU</b>	H	4	ETIENNE E.	58,5	9	HENDRIKS MME J.		2250	8p 8p (19) 3p 9p 14p 8p 11p 11p 10p (18) 10p
JOHN LESLIE MARRIOTT		<b>8</b>	<b>MELISSA</b>	F	4	MOREAU A.	58,5	6	FURTADO I.		1200	(19) 11p 7p 9p 4p 9p (18) 8p 6p 6p
CHRISTOPHE MARTINON		<b>9</b>	<b>NEW DREAM</b>	H	4	LEMAITRE A.	57,5	1	MARTINON C.			10p 8p 6p (19) 9p 7p 9p 10p 10p 9p (18) 15p
SEBASTIEN MORINEAU		<b>10</b>	<b>PERLE DE VATI(X)</b>	F	4	MOUTARD J.	56,5	7	MORINEAU S.			7p (19) 11p 8p 9p 9p
DANNY DE WAELE		<b>11</b>	<b>MOONLIGHT IN JAPAN(X)</b>	H	4	DUPORTE MLLE A.	55,5	2	DE WAELE D.		28900	16p (19) 10p 11p 10p 12p 8p 11p 6p 4p 4p 4p
J. BERTRAN DE BALANDA (S)		<b>12</b>	<b>FLORISSANTE</b>	F	4	CRASTUS A.	54,5	11	BERTRAN DE BALANDA (S) J.		10750	9p (19) 11p 7p 7p 6p 8p 4p 9p 10p 4p 2p 3p
R R RACING		<b>13</b>	<b>FIFTY DAYS FIRE</b>	H	4	MAILLOT S.	54,5	8	ROELS R.		5965	(19) 8p 3p 9p 7p 9p 7p 6p 9p 3p 5p 6p 5p
GERARD BATON		<b>14</b>	<b>DIAMACHAL(X)</b>	F	4	TISON MLLE S.	52	3	WIANNY E.		4150	5p (19) 9p 8p 9p 9p 6p 7p 14p 7p 10p 5p 12p

**Course 7 == PRIX DU CASTEL == ( 28000 Euros - Plat - Classe 2 - 3 ans - 1900 mètres (PSF), Corde à droite ) Couplé, Trio, 2sur4, Multi**

14000 5320 3920 2240 1120 840 560. COURSE A CONDITIONS , PLAT, 1.900 mt-PSF, corde à DROITE.- Pour poulains entiers, hongres et pouliches de3 ans , ayant couru en France, n'ayant pas, depuis le 8 août 2019 inclus, dans leurs trois dernières courses, gagné une Classe 2, ni, dans leurs2 dernières courses, reçu une allocation de 15.000.Poids: 57 k. Les chevaux ayant reçu une allocation de 9.000 (A Réclamer excepté) porteront 1 k.1/2une allocation de 15.000, 2 k.1/2. Les chevaux Les chevaux n'ayant pas été classés dans les 3 premiers d'une course de dotation totale de 16.000 recevront 1 k.1/2

Propriétaires	Ec	N°	Chevaux	S	A	Jockey	Pds	CD	Entraîneurs	Recl	Gains	Performances
PIERRE-JEAN BARDIN		<b>1</b>	<b>MANDURO GOLD</b>	M	3	CHEMINAUD V.	58,5	3	PANTALL HA.		16350	1p 4p (19) 9p 5p
ANDRE CHERQUI		<b>2</b>	<b>GOLDMEMBERS</b>	H	3	CRASTUS A.	58,5	1	ROVISSE L.		16900	9p (19) 16p 9p 5p 6p 8p 8p 6p 2p 1p 5p
ERIC HEMMING		<b>3</b>	<b>LORD ACHILLES</b>	M	3	ENOIST G.	58,5	2	VAN DE POELE (S) P.		12500	1p (19) 6p
PASSION RACING CLUB		<b>4</b>	<b>RIO DEL JACK</b>	M	3	BACHELOT T.	58,5	9	BARBEROT (S) Y.		38936	3p (19) 3p 1p 1p 2p 5p 2p 7p 4p
CHAUUVIGNY GLOBAL EQUINE SASU		<b>5</b>	<b>SALSA CHIC (GB)</b>	F	3	POUCHIN A.	57,5	5	BRASME M.		21870	5p (19) 1p 3p 2p
CHRISTOPHE BRUN/ NICOLAS SALTIEL		<b>6</b>	<b>REUX (GB)</b>	M	3	LEMAITRE A.	57	6	HEAD C.		12960	(19) 1p 3p 8p 4p 7p 9p
Ec. NORMANDIE PUR SANG		<b>7</b>	<b>FROHSIM</b>	M	3	SOUILLON C.	57	7	FERLAND (S) C.		10160	(19) 4p 1p
SARL . JEDBURGH STUD		<b>8</b>	<b>GOODBYE DIANE</b>	F	3	MASSIN MLLE A.	57	11	WATTEL (S) S.		12500	1p (19) 6p
AL SHAQAB RACING		<b>9</b>	<b>STYLE SETTER(X)</b>	F	3	PASQUIER S.	55,5	8	CLEMENT (S) N.		8000	1p (19) 8p
JEAN-PAUL BOIN		<b>10</b>	<b>CADARA</b>	F	3	DEMURO C.	55,5	10	MONFORT (S) P&F.		8000	(19) 1p
MME A.G. KAVANAGH		<b>11</b>	<b>ANALYSE</b>	F	3	VERHESTRAETEN E.	55,5	4	CHAPPET F.		8000	(19) 1p

**Course 8 == PRIX DE LA ROUTE DU DEBAT == ( 20000 Euros - Plat - Handicap - 4 ans - 1300 mètres (PSF), Corde à droite - Ref: +26 ) Couplé, Trio, 2sur4, Multi**

10000 4000 3000 2000 1000. HANDICAP, Réf. +260 , PLAT, 1.300 mt-PSF, corde à DROITE.- Pour poulains entiers, hongres et pouliches de4 ans. La référence applicable dans ce handicap sera +26. La référence de cette épreuve sera éventuellement remontée à la déclaration des partants probables, afin que le poids le plus élevé soit fixé à 60 k.

Propriétaires	Ec	N°	Chevaux	S	A	Jockey	Pds	CD	Entraîneurs	Recl	Gains	Performances
Ec. LA VALLEE MARTIGNY EARL		<b>1</b>	<b>GALOUBET (GB)(X)</b>	M	4	GUYON M.	60,5	11	VERMEULEN (S) F.		23360	3p (19) 10p 3p 11p 11p 1p 8p 4p 2p (18) 7p 5i
LEGEND RACING CLUB		<b>2</b>	<b>RIO DANCER(X)</b>	H	4	BAZIRE P.	60	6	SARTORI V.		28500	(19) 4p 5p 5p 12p 1p 5p 2p 4p 5p 10p (18) 3p
JEAN COUVERCELLE		<b>3</b>	<b>SPANISH MISS (IRE)</b>	F	4	ENOIST G.	59	7	WATTEL MLLE A.		30550	(19) 3p 7p 5p 2p 5p 1p 3p 4p 2p 4p (18) 6p
JEAN-CLAUDE SEROUL		<b>4</b>	<b>VAN MAYOR</b>	M	4	BOUDOT PC.	59	10	REYNIER J.		14550	(19) 1p 5p 6p 9p 6p 6p 4p 2p 7p
STAL VIE EN ROSE		<b>5</b>	<b>COOL REFLECTION (IRE)(X)</b>	H	4	FLANDRIN B.	58	9	LANSLOTS MME S.		14119	2p (19) 10p 11p 8p 4p 6p 2p 6p 9p (18) 1p 2p
FABRICE CHAPPET		<b>6</b>	<b>DOLGETTO(X)</b>	H	4	CHEMINAUD V.	57,5	13	CHAPPET F.		15925	1p (19) 12p 4p 3p 6p 7p 7p 5p (18) 9p
LOWTHER RACING AB		<b>7</b>	<b>MISTY CAT(X)</b>	F	4	PERRETTE Q.	57,5	5	ALONSO PENA C.		19370	5p (19) 2p 11p 9p 7p 9p (18) 3p 1p 6p
A&G. BOTTI (S)		<b>8</b>	<b>PHILIPPINE COBRA</b>	F	4	DIDON-YAHLALI MLLE A.	57	1	BOTTI (S) A&G.		41170	(19) 6p 10p 1p 2p 2p 6p 6p 9p 13p 2p 8p 4p
GERMAN RACING CLUB		<b>9</b>	<b>NICKOS (GER)(X)</b>	H	4	COUTIER A.	57	14	SMRCZEK S.		7700	12p 12p (19) 4p 8p 5p 11p 3p 0p 8p 1p (18) 0
ANDRE LE DUFF		<b>10</b>	<b>NONAYNEVERNOMORE (IRE)(X)</b>	H	4	HAMELIN A.	56	2	LE DUFF A.		23400	9p (19) 1p 1p 15p 2p 6p 6p 5p 12p 10p 14p 6i
VDA TRANSPORT SOLUTIONS GCV		<b>11</b>	<b>BAYLAGAN</b>	H	4	DUPORTE MLLE A.	54,5	3	HENDRIKS MME J.		61630	(19) 4p 2p 16p 8p 5p 1p 2p 5p 3p 3p 7p 6p
VANDEN HEEDE/VANDEMEULEBROUCKE		<b>12</b>	<b>NAVALMORAL (GB)(X)</b>	H	4	BACHELOT T.	54,5	16	BOUTIN (S) M.		23250	(19) 2p 4p 2p 17p 6p 8p 8p 3p 10p 5p 10p 10
SCEA . HARAS DU MA		<b>13</b>	<b>REALITYHACKING(X)</b>	H	4	PASQUIER S.	54,5	15	CHAPPET F.		25520	6p (19) 4p 13p 11p 5p 10p 11p 4p 6p 4p 6p (1
MARC HOVELACQUE		<b>14</b>	<b>LA MIRADA(X)</b>	F	4	DEMURO C.	53	8	DISSAUX MLLE V.		22900	3p (19) 15p 2p 10p 1p 4p 9p 9p 9p 14p 9p 14i
JEAN-MARIE PLASSCHAERT		<b>15</b>	<b>KAVAKNEY (BEL)</b>	M	4	GROSSO MLLE L.	53	4	PLASSCHAERT JM.		800	(19) 8p 12p 5p 8p 7p
A.GILBERT/HARAS DE SAINT-FAUST		<b>16</b>	<b>CICCIA</b>	F	4	HARDOUIN E.	51	12	CHAPPET F.		1800	(19) 14p 4p 14p 8p 9p 10p

**Course 9 == PRIX DE LA ROUTE LONGUE == ( 20000 Euros - Plat - Handicap divise - 4 ans - 1600 mètres (PSF), Corde à droite - Ref: +25 ) Couplé, Trio, 2sur4, Multi**

10000 4000 3000 2000 1000. HANDICAP DIVISE, Réf. +250 , PLAT, 1.600 mt-PSF, corde à DROITE.- Pour poulains entiers, hongres et pouliches de4 ans. La référence applicable dans ce Handicap sera +25. La référence de cette épreuve sera éventuellement remontée à la déclaration des partants probables, afin que le poids le plus élevé soit fixé à 60 k .

Propriétaires	Ec	N°	Chevaux	S	A	Jockey	Pds	CD	Entraîneurs	Recl	Gains	Performances
GERARD AUGUSTIN-NORMAND		<b>1</b>	<b>HABLOVILLE</b>	F	4	GUYON M.	61,5	10	BRANDT MME P.		23640	(19) 8p 2p 3p 4p 1p
HANS-JOACHIM UHRIG		<b>2</b>	<b>ONCE A CITIZEN</b>	H	4	ENOIST G.	61	4	VOLLMER MLLE Y.		32310	2p (19) 1p 2p 4p 2p 5p 5p 1p 6p
PASSION RACING CLUB		<b>3</b>	<b>MISTER VANCOUVER(X)</b>	M	4	GUITRAUD C.	59,5	2	BARBEROT (S) Y.		93135	8p (19) 2p 4p 7p 4p 14p 1p 10p 12p 11p 3p 5i
ELIA CONSTRUCTION SA		<b>4</b>	<b>HELLENIC SPIRIT (GB)(X)</b>	H	4	BACHELOT T.	59	1	GIATRAS A.		18480	2p (19) 6p 5p 5p 1p 3p 5p 2p
JEAN-VINCENT TOUX		<b>5</b>	<b>KIWI KISS</b>	F	4	GROSSO MLLE L.	59	3	TOUX JV.		27900	(19) 1p 10p 8p 6p 7p 6p (18) 2p 2p 2p
Ec. N. FORGEARD/P. BONNIER		<b>6</b>	<b>PRINCE KERALI</b>	H	4	LECOEUVRE C.	58	13	BOLLACK-BADEL MME M.		34930	10p (19) 9p 9p 7p 1p 5p 3p 1p 7p 10p (18) 9p
EC. VICTORIA DREAMS		<b>7</b>	<b>DREAM LIFE</b>	F	4	SOUILLON C.	58	11	DUBOIS J.PH.		38630	2p (19) 9p 14p 12p 9p 10p 7p 8p 3p 2p 8p 1p
THIERRY PIGEON		<b>8</b>	<b>SENSE OF BELONGING</b>	H	4	DEMURO C.	58	12	MONFORT (S) P&F.		13595	(19) 9p 6p 3p 1p 2p 4p 4p (18) 5p 7p 3p 3p
GUILLAUME COURBOT		<b>9</b>	<b>INFOX</b>	H	4	BOUDOT PC.	57,5	5	COURBOT G.		28660	5p 12p (19) 2p 2p 7p 2p 2p 4p 3p 4p 3p
DEREK CLEE		<b>10</b>	<b>MANTEGA</b>	F	4	CHEMINAUD V.	55	8	PANTALL HA.		15700	3p (19) 8p 8p 4p 10p 8p 11p 1p 13p 4p 9p (18
MME S. COLLIN/M. DEMARE		<b>11</b>	<b>ELDANZA</b>	F	4	POUCHIN A.	53,5	9	LOISEL L.		52690	(19) 13p 12p 12p 1p 3p 1p 5p (18) 5p 1p 3p 4
STEFANO BACCI		<b>12</b>	<b>DEVIL'S BOY</b>	M	4	EON MLLE M.	53	14	BIETOLINI G.		19220	3p 7p (19) 16p 6p 6p 1p 11p 5p 3p 8p 8p (18)
MME HENRI DEVIN		<b>13</b>	<b>GOLD QUEST</b>	H	4	CRASTUS A.	53	7	BRASME M.		650	5p (19) 14p 7p
MICHEL GHYS		<b>14</b>	<b>GRACE OF CLIFFS</b>	F	4	MARIEN J.	52	6	HENDRIKS MME J.		14650	17p 8p (19) 5p 15p 3p 6p 3p 5p 2p 3p 4p

**...PRIX PRINCELINE**

Classement Forme	Cl	Classement Theorique	Classement Distance
1 CHOISE OF RAISON	525	1 CHOISE OF RAISON	270
4 KONGASTET (X)	321	3 FOREVER COCO	125
5 SNIFTER	233	2 TIBASTI	125
3 FOREVER COCO	207	4 KONGASTET	122
2 TIBASTI	152	5 SNIFTER	81
6 JUNTO	104	6 JUNTO	50
			1 CHOISE OF RAISON
			3 FOREVER COCO
			5 SNIFTER
			4 KONGASTET
			2 TIBASTI
			6 JUNTO

**...PRIX DU CARREFOUR LAVERISIN**

Classement Forme	Cl	Classement Theorique	Classement Distance
1 LOQUEN	181	7 IMPROVISING	165
6 AMERIKANANE	174	10 RUNWAY	104
7 IMPROVISING (A)	160	2 VULCANUS	104
10 RUNWAY (A)	144	5 WOOTTON GREY	98
2 VULCANUS	140	1 LOQUEN	95
3 HURRICANE GOLD (X)	115	11 WALDLICHT	92
9 WILL NESS	104	6 AMERIKANANE	92
4 I'M FREEZING (A)	97	3 HURRICANE GOLD	92
5 WOOTTON GREY	62	4 I'M FREEZING	88
11 WALDLICHT	55	8 SALINA	86
8 SALINA	46	9 WILL NESS	67
			1 LOQUEN
			6 AMERIKANANE
			10 RUNWAY
			3 HURRICANE GOLD
			7 IMPROVISING
			9 WILL NESS
			8 SALINA
			5 WOOTTON GREY
			11 WALDLICHT
			4 I'M FREEZING
			2 VULCANUS

**...PRIX DU ROND DU MANEGE**

Classement Forme	Cl	Classement Theorique	Classement Distance
1 HUCKING HEART	Nc	1 HUCKING HEART	Nc
2 FIREFLY LAUJAC	Nc	2 FIREFLY LAUJAC	Nc
3 WELCOME MOON	Nc	3 WELCOME MOON	Nc
4 ANALYST	Nc	4 ANALYST	Nc
5 MOVING ON	Nc	5 MOVING ON	Nc
6 ARCO GRANDE	Nc	6 ARCO GRANDE	Nc
7 GIANGLE	Nc	7 GIANGLE	Nc
8 OUTRANCE	Nc	8 OUTRANCE	Nc
9 SPOTLIGHT	Nc	9 SPOTLIGHT	Nc
10 TROPHY AGAIN	Nc	10 TROPHY AGAIN	Nc
11 TOGETHER APART	Nc	11 TOGETHER APART	Nc
12 LA VESPIERE	Nc	12 LA VESPIERE	Nc
13 MUTRECY	Nc	13 MUTRECY	Nc
14 PORCELAINE	Nc	14 PORCELAINE	Nc
15 LUANDA	Nc	15 LUANDA	Nc
16 PRINCESSE ILIA	Nc	16 PRINCESSE ILIA	Nc

**...PRIX DE LA ROUTE DES PRINCES**

Classement Forme	Cl	Classement Theorique	Classement Distance
8 ROSTYLLA	232	8 ROSTYLLA	112
6 SHARQI	199	1 HIGH RIVER	108
1 HIGH RIVER	182	3 CORAL BOY	108
3 CORAL BOY	180	7 PLACE PASDELOUP	105
7 PLACE PASDELOUP	149	6 SHARQI	98
2 PASS THE STARS	144	4 MACUMBA	81
9 ANGEL OF SUNDAY	110	2 PASS THE STARS	80
5 MA JOLIE	109	10 LA OROTAVA	75
4 MACUMBA	56	9 ANGEL OF SUNDAY	63
10 LA OROTAVA	45	5 MA JOLIE	63
11 KADAIF	Nc	11 KADAIF	Nc
			1 HIGH RIVER
			8 ROSTYLLA
			2 PASS THE STARS
			3 CORAL BOY
			7 PLACE PASDELOUP
			6 SHARQI
			9 ANGEL OF SUNDAY
			5 MA JOLIE
			4 MACUMBA
			10 LA OROTAVA
			11 KADAIF

**...PRIX DU ROND FILLE DE L'AIR**

Classement Forme	Cl	Classement Theorique	Classement Distance
5 ANO BAR	268	5 ANO BAR	6 CHAMAILLE
2 HURACAN	171	2 HURACAN	5 ANO BAR
4 STYLE MAJOR (A)	79	6 CHAMAILLE	2 HURACAN
6 CHAMAILLE	76	1 MOSHADID	1 MOSHADID
1 MOSHADID	67	4 STYLE MAJOR	4 STYLE MAJOR
3 CELLINI	19	3 CELLINI	3 CELLINI
7 ALYSHKA	Nc	7 ALYSHKA	7 ALYSHKA
8 QUEENHOPE	Nc	8 QUEENHOPE	8 QUEENHOPE
9 PASSEFONTAINE	Nc	9 PASSEFONTAINE	9 PASSEFONTAINE
10 KENPLEYA	Nc	10 KENPLEYA	10 KENPLEYA

**...PRIX DE LA ROUTE D'AUTEUIL**

Classement Forme	Cl	Classement Theorique	Classement Distance
4 REINE DE LUNE (A)	172	4 REINE DE LUNE	4 REINE DE LUNE
3 KING HARTWOOD (A)	163	5 SHOWMETHEGIN	1 CINEPHILE
5 SHOWMETHEGIN	137	3 KING HARTWOOD	5 SHOWMETHEGIN
2 MYBOYGILLES	133	6 MEDITERRANEENNE	3 KING HARTWOOD
1 CINEPHILE (A)	102	11 MOONLIGHT IN JAPAN	8 MELISSA
7 HELLO IS YOU	98	2 MYBOYGILLES	12 FLORISSANTE
14 DIAMACHAL (A)	90	1 CINEPHILE	2 MYBOYGILLES
8 MELISSA	80	7 HELLO IS YOU	7 HELLO IS YOU
13 FIFTY DAYS FIRE	79	14 DIAMACHAL	9 NEW DREAM
9 NEW DREAM	79	13 FIFTY DAYS FIRE	13 FIFTY DAYS FIRE
10 PERLE DE VATI (A)	63	12 FLORISSANTE	14 DIAMACHAL
11 MOONLIGHT IN JAPAN (X)	62	8 MELISSA	6 MEDITERRANEENNE
12 FLORISSANTE	56	9 NEW DREAM	10 PERLE DE VATI
6 MEDITERRANEENNE (A)	50	10 PERLE DE VATI	11 MOONLIGHT IN JAPAN

**...PRIX DU CASTEL**

Classement Forme	Cl	Classement Theorique	Classement Distance
5 SALSA CHIC	327	4 RIO DEL JACK	10 CADARA
4 RIO DEL JACK	316	5 SALSA CHIC	11 ANNALYSE
1 MANDURO GOLD	247	1 MANDURO GOLD	8 GOODBYE DIANE
3 LORD ACHILLES	173	3 LORD ACHILLES	5 SALSA CHIC
8 GOODBYE DIANE	173	8 GOODBYE DIANE	3 LORD ACHILLES
6 REUX	167	2 GOLDMEMBERS	7 FROHSIM
7 FROHSIM	122	6 REUX	4 RIO DEL JACK
9 STYLE SETTER (X)	107	7 FROHSIM	9 STYLE SETTER
11 ANNALYSE	72	11 ANNALYSE	1 MANDURO GOLD
10 CADARA	56	9 STYLE SETTER	6 REUX
2 GOLDMEMBERS	48	10 CADARA	2 GOLDMEMBERS

**...PRIX DE LA ROUTE DU DEBAT**

Classement Forme	Cl	Classement Theorique	Classement Distance
10 NONAYNEVERNOMORE (X)	216	7 MISTY CAT	3 SPANISH MISS
12 NAVALMORAL (A)	214	2 RIO DANCER	8 PHILIPPINE COBRA
2 RIO DANCER (X)	213	3 SPANISH MISS	12 NAVALMORAL
1 GALOUBET (A)	204	11 BAYLAGAN	6 DOLCETTO
3 SPANISH MISS	192	14 LA MIRADA	2 RIO DANCER
6 DOLCETTO (X)	190	8 PHILIPPINE COBRA	10 NONAYNEVERNOMORE
14 LA MIRADA (X)	181	1 GALOUBET	14 LA MIRADA
7 MISTY CAT (X)	148	6 DOLCETTO	11 BAYLAGAN
8 PHILIPPINE COBRA	135	10 NONAYNEVERNOMORE	4 VAN MAYOR
4 VAN MAYOR	135	4 VAN MAYOR	13 REALITYHACKING
5 COOL REFLECTION (A)	132	13 REALITYHACKING	7 MISTY CAT
13 REALITYHACKING (A)	127	5 COOL REFLECTION	1 GALOUBET
9 NICKOS (A)	109	12 NAVALMORAL	5 COOL REFLECTION
11 BAYLAGAN	101	9 NICKOS	16 CICCIA
15 KAVAKNEY	87	16 CICCIA	9 NICKOS
16 CICCIA	67	15 KAVAKNEY	15 KAVAKNEY



**...PRIX DE LA ROUTE LONGUE**

<b>Classement Forme</b>	<b>Cl</b>	<b>Classement Theorique</b>	<b>Classement Distance</b>		
2 ONCE A CITIZEN	292	6 PRINCE KERALI	140	2 ONCE A CITIZEN	83
1 HABLOVILLE	191	1 HABLOVILLE	135	9 INFOX	61
3 MISTER VANCOUVER (X)	185	9 INFOX	135	3 MISTER VANCOUVER	60
4 HELLENIC SPIRIT (A)	164	7 DREAM LIFE	135	4 HELLENIC SPIRIT	55
8 SENSE OF BELONGING	154	2 ONCE A CITIZEN	126	8 SENSE OF BELONGING	53
9 INFOX	149	5 KIWI KISS	122	1 HABLOVILLE	53
5 KIWI KISS	147	3 MISTER VANCOUVER	115	12 DEVIL'S BOY	43
12 DEVIL'S BOY	122	11 ELDANZA	95	10 MANTEGA	43
7 DREAM LIFE	113	4 HELLENIC SPIRIT	90	13 GOLD QUEST	40
10 MANTEGA	98	8 SENSE OF BELONGING	88	6 PRINCE KERALI	37
13 GOLD QUEST	95	14 GRACE OF CLIFFS	88	11 ELDANZA	35
6 PRINCE KERALI	89	10 MANTEGA	85	14 GRACE OF CLIFFS	35
14 GRACE OF CLIFFS	82	12 DEVIL'S BOY	70	5 KIWI KISS	31
11 ELDANZA	58	13 GOLD QUEST	39	7 DREAM LIFE	30



# 7 JOURS AUX COURSES

## En Bonus chaque Samedi

Nos consultants Alain PETIT et ROQUÉPINE en exclusivité ont repéré pour vous cette semaine des futurs gagnants...



## Profitez de l'Offre exclusive

Offre spéciale  
Lecteur France Turf

### Bulletin d'abonnement au mensuel **Mieux Réussir aux Courses**

==> Offre spéciale jusqu'au 15/03/2020

**12 numéros** au prix de **42,00 €** (soit 3,50€ au lieu de 4,90€ le numéro)



NOM ..... PRÉNOM .....

ADRESSE .....

CP ..... VILLE .....

PAYS ..... si DOM/TOM : Préfixe téléphonique à préciser : .....

TEL | | | | | | | | | | | | | | | | PORTABLE | | | | | | | | | | | | | | | |

E-MAIL

Ci-joint mon règlement à l'ordre de T.E.L. :

- par chèque bancaire ou CCP
- par mandat lettre     par Western Union
- par carte bancaire (CB)

N°: | | | | | | | | | | | | | | | |

Validité : | | | | |    Signature :

**SERVICE ABONNEMENTS :**

Tél : **02 47 55 26 11** (non surtaxé)

Fax : 02 47 55 25 89

Bulletin d'abonnement à renvoyer avec  
**votre règlement à l'ordre de T.E.L. :**

**SAS T.E.L. (Service Abonnements) - La Roche**  
37390 Chanceaux-sur-Choisille



**MARDI 28 JANVIER VINCENNES (Trot)**

**EGERIE QUESNOT  
ENERGIE D'ECHAL  
ESTOCADE BLEUE  
FIORENTINA SOMOLLI  
FLEUR DE LYS DELO  
FLORA QUICK  
GEPETO DE GODREL  
GLADIATEUR  
GOLDEN SAUTONNE**

**MERCREDI 29 JANVIER CAGNES-SUR-MER (Plat)**

**GLORIOUS EMARATY  
HOT SUMMER  
IT'S ALL A DREAM  
MA BOY HARRIS  
PORT DEAUVILLE  
QUEVILLON  
RANNAN  
RED WHISPER  
SAINT NICOLAS**

**JEUDI 30 JANVIER VINCENNES (Trot)**

**ALTIUS FORTIS  
DROLE DE JET  
ESPOIR D'AVRIL  
EXCEL D'AMOUR  
EXTRA DU CHATELET  
FLEURON D'ACADIE  
FLY SPEED  
FOSSOYEUR**

**VENDREDI 31 JANVIER PAU (Obstacles)**

**CHESTNUT DREAM  
DAISY DAY  
ENFANT DU LARGE  
EVER FORGET ME  
FAUCON  
GAELICK KAP  
TEAHUPOO VEGA  
ZEPLY  
ZUCKERBERG**

**SAMEDI 01 FEVRIER VINCENNES (Trot)**

**DINO DU RILER**

**DREAM**

**ECLIPSE DU NOYER**

**ELOA D'OCCAGNES**

**FELTENA DE LUBEL**

**FLIBUSTIERE**

**FLICKA LUCAXELO**

**FRENCH DRALING**

**GARIBLADI**

**GLORIA DU GOUTIER**

**GOLDEN RENKA**

**GO ON BOY**

**DIMANCHE 02 FEVRIER (Trot)**

**ERIDAN**

**FISTON D'AWAGNE**

**FOLLOW YOU**

**GALERIA**

**GAZELLE DU BOCAGE**

**GRACE A TOI JILME**

**GRAVURE GEMA**

**SPEEDY FACE**

**VASH TOP**

**ZELOV**

**LUNDI 03 FEVRIER (Trot)**

**AGUACATE**

**ARAGORN AS**

**ARDEN WISE AS**

**DIOCLES**

**DREAM GOLD**

**DUC DE CASTELLE**

**GOLDEN WAARIOR**

**GRABUGE**

**MASSIVE ATTACK**

**MINNESTADS EL PASO**

**RUSHMORE FACE**

**7 jours aux courses du jeudi 30 janvier au mercredi 5 février - Roquépine**



**JEUDI 30/01 – VINCENNES (Trot)**

**CALLAS DU BOUFFEY  
DEFI PIERJI  
DELFINO  
ELIORUS DE GUEZ  
ESCORT BOY  
ESPOIR D'AVRIL  
ESPRIT MYSTIC  
ELVIS BERRY**

**VENDREDI 31/01 – PAU (Plat / Obstacles)**

**CANILIGH  
COCODY DU BANCO  
D'JANGO  
EVER FORGET ME  
FAUCON  
SOLDIER'S QUEEN  
ZEPLY**

**SAMEDI 01/02 – VINCENNES (Trot)**

**BOSCO DU GOUTIER  
CABERBET  
CARRE NOIR  
CITIZEN KANE  
DRUSS DE GUEZ  
GALAXIE DU GOUTIER  
GO ALONG  
GO AND BOY**

**DIMANCHE 02/02 – VINCENNES (Trot)**

**COUNTRY DES OBEAUX  
DESIR DE BANNES  
EQUINOXE JIEL  
EVEIL DU LUPIN  
FELICIANO  
FRISBEE D'AM  
HARD TIMES  
SPEEDY FACE  
ZELOV**

**LUNDI 03/02 – VINCENNES (Trot)**

**AQUACATE**

**ARDEN WISE AS**

**DREAM GOLD**

**DUC DE CASTELLE**

**DUC DE CRISTAL**

**GOLDEN WARRIOR**

**GREAT ZEUS**

**GUILLAUME BOKO**

**MARDI 04/02 – CAGNES-SUR-MER (Trot)**

**BONHEUR DU MARAIS**

**CASH DE FAIL**

**COMETE DARCHE**

**DIAMANT DU RABUTIN**

**DIVA DE CARLESS**

**EL PRESIDENTE**

**ERBAJO**

**EVER PRIDE**

**MERCREDI 05/02 – VINCENNES (Trot)**

**BUCK TO BURN**

**CESAR EXPRESS**

**FAST CASH**

**FUGOLU FRAZEEN**

**FOR YOU MADRIK**

**FREE MAN**

**KENNEDY**

**LOVER BOY**

**SAY THA AAGAIN**